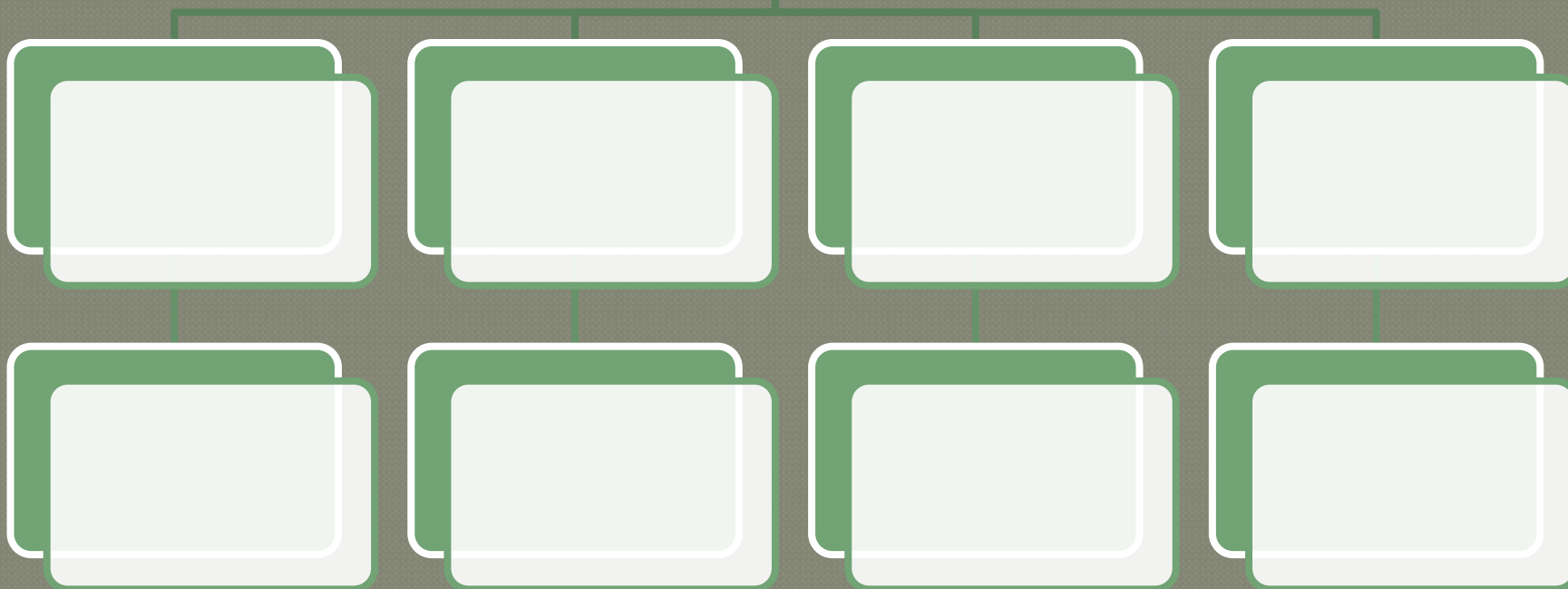


Простейшие

Заполняем таблицу «Сравнительная характеристика простейших»

Представитель	Амеба	Зеленая эвглена	Инфузория
Среда обитания			
Размеры			
...			

Простейшие



Простейшие

Саркодовые

Инфузории

Жгутиковые

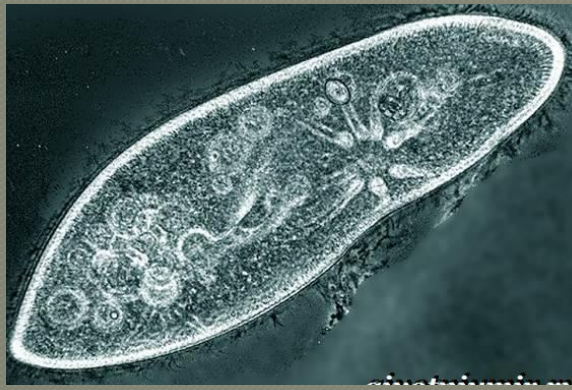
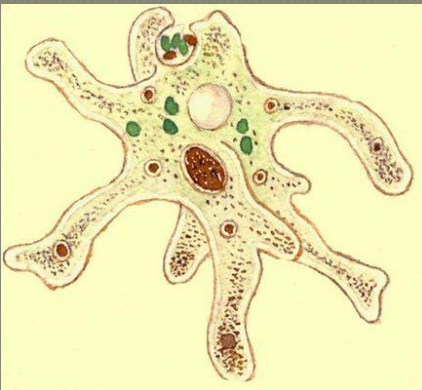
Споровики

Амеба

Инфузория
туфелька

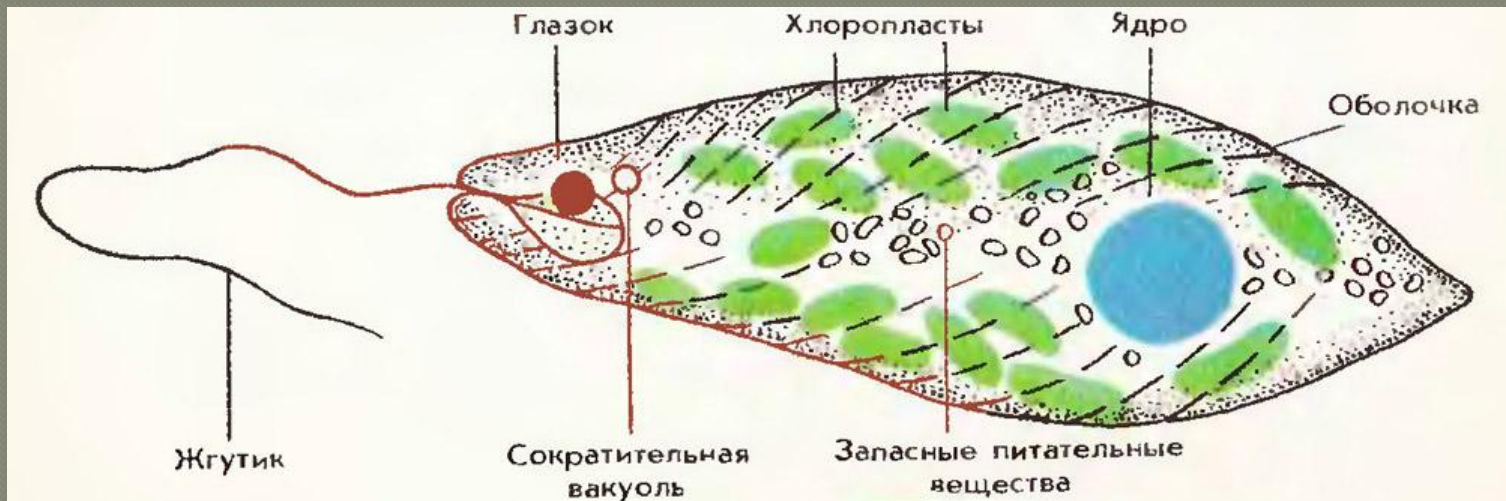
Эвглена
зеленая

Малярийный
плазмодий



Размеры и общее строение

Строение амебы



Движение, питание, дыхание

Амеба

ЛОЖНОНОЖКИ

- Фагоцитоз: сократительная вакуоль.
- Пища – бактерии, водоросли, др. простейшие.

Эвглена зеленая

ЖГУТИК

- На свету фотосинтез в хлоропластах.
- В темноте – готовые органические вещества или запасные вещества в цитоплазме.

Инфузория

короткие реснички

- Желобок с длинными ресничками – рот – глотка – пищеварительная вакуоль – порошица.
- Основная пища – бактерии.

Растворенный в воде кислород проникает через всю поверхность тела.

Выделение, размножение, раздражимость

Амеба

**Эвглена
зеленая**

Инфузория

Сократительная вакуоль

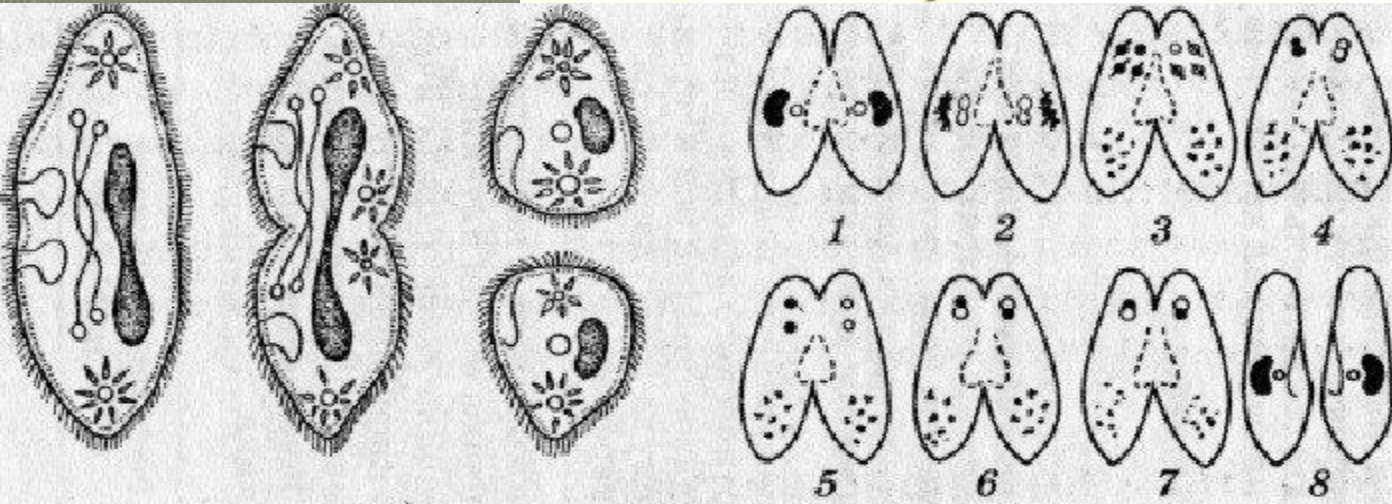
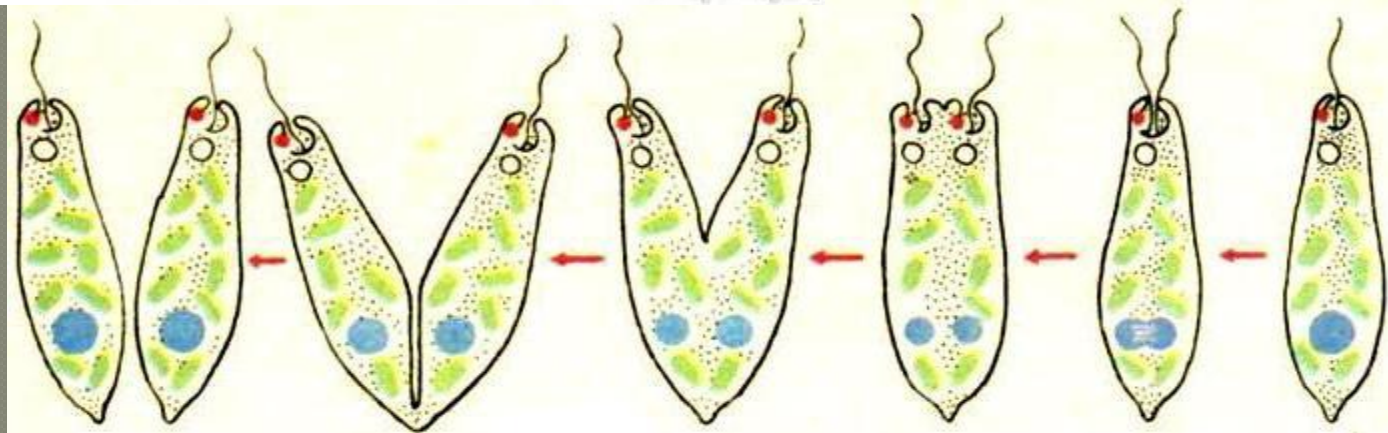
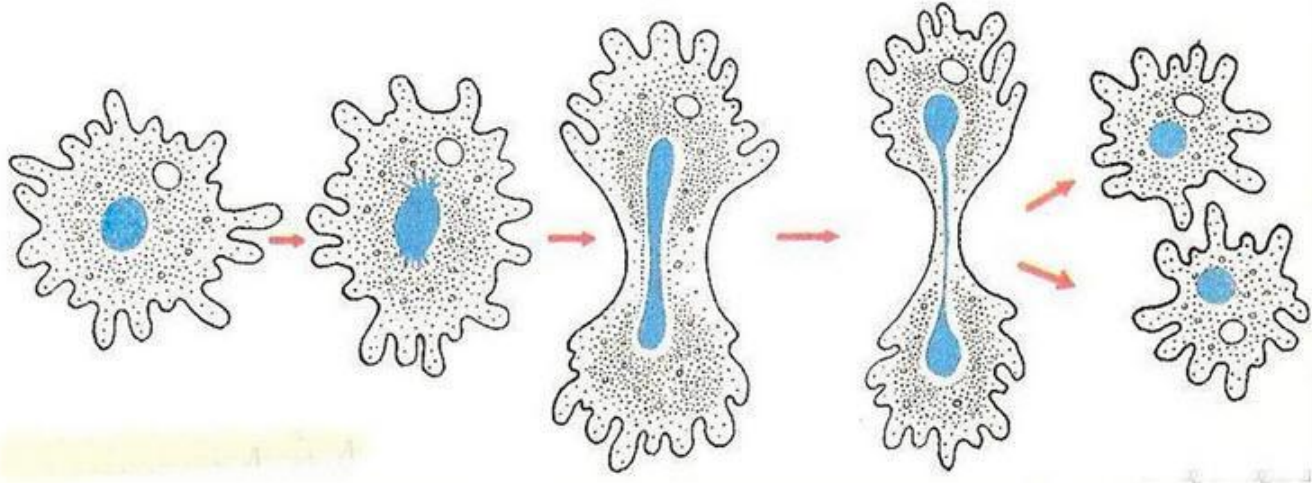
2 сократительные
вакуоли +
проводящие
канальца

Деление; Циста.

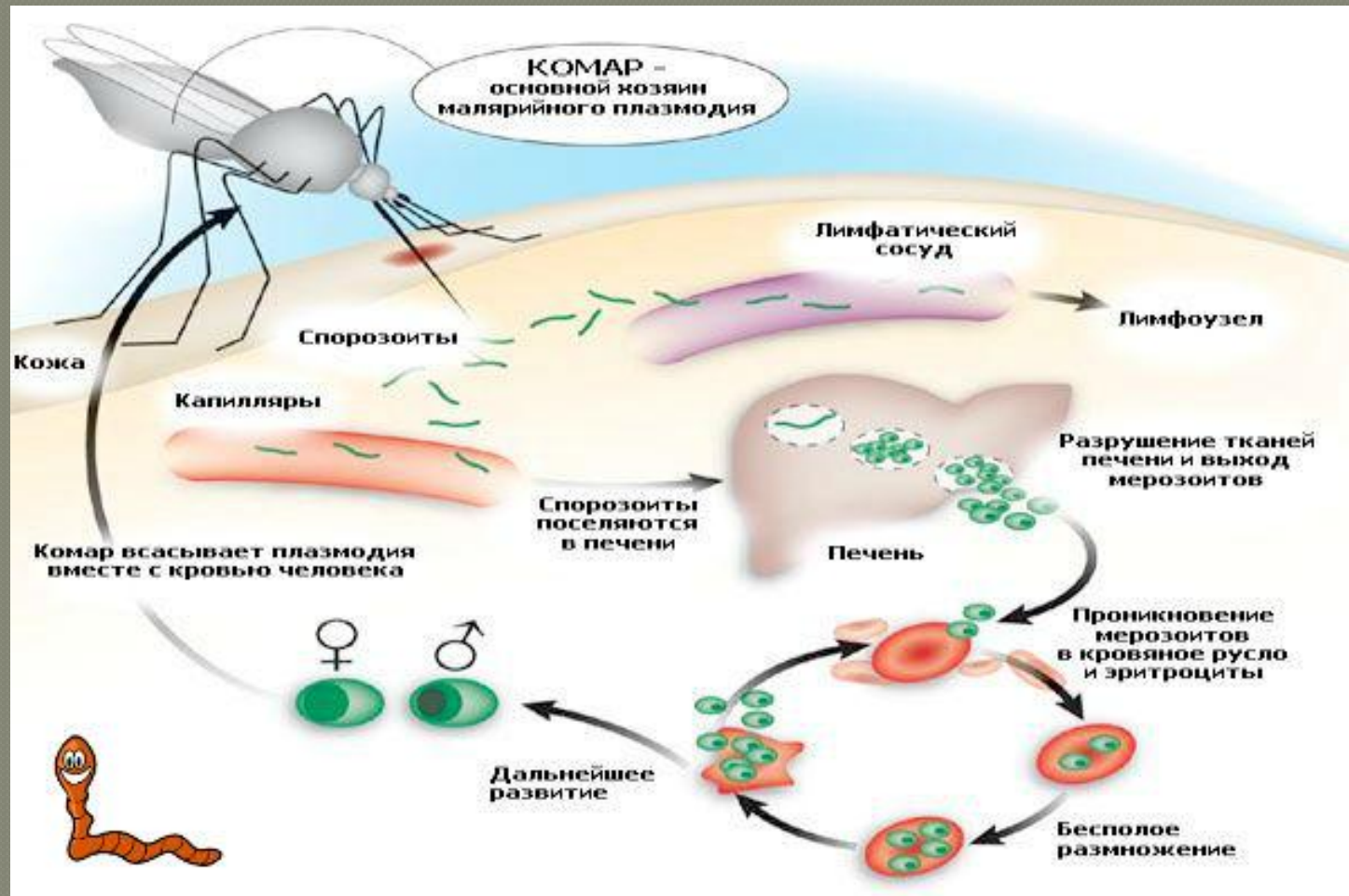
Деление
(начинается
с малого

Реагируют на свет, механическое воздействие и изменение концентраций химических веществ

Ярко – красный
глазок

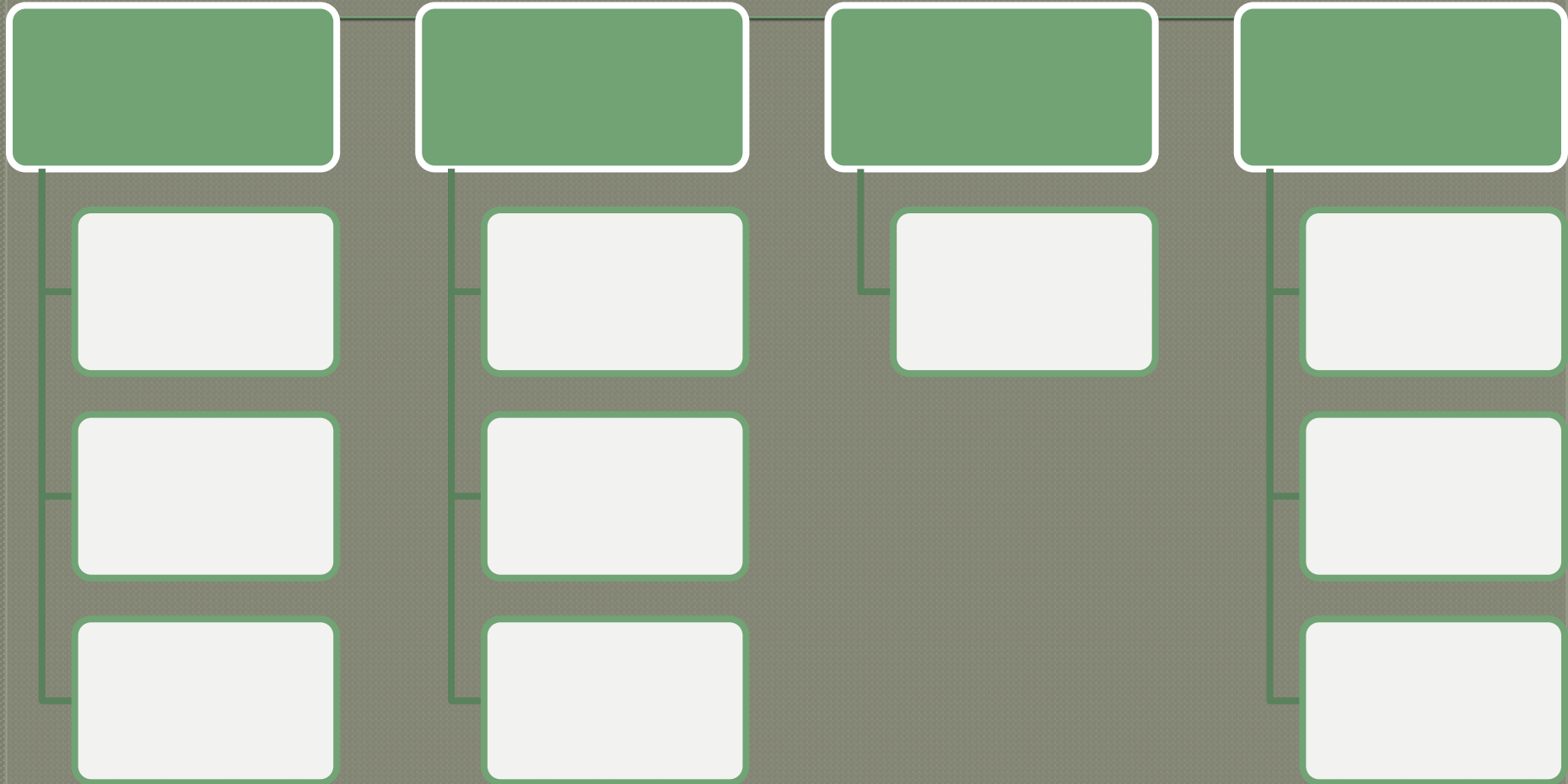


Цикл развития малярийного плазмодия



Многоклеточные организмы

Многоклеточные организмы



Многоклеточные организмы

Тип Кишечнополостные

Класс Гидроидные
(Гидра)

Класс Сцифоидные
(Аурелия)

Класс Коралловые
полипы (Актиния)

Тип Плоские черви

Класс Ресничные
черви (Белая
планария)

Класс Ленточные
черви (Свиной
цепень)

Класс Сосальщико
(Печеночный
сосальщик)

Тип Круглые черви

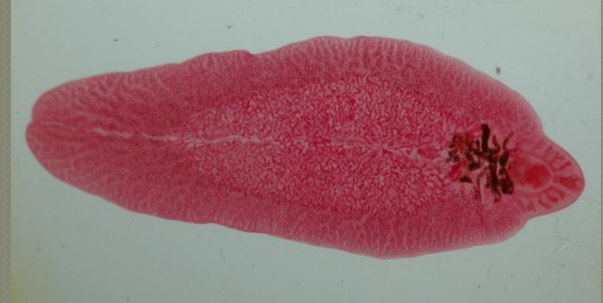
Класс Нематоды
(Аскарида)

Тип Кольчатые черви

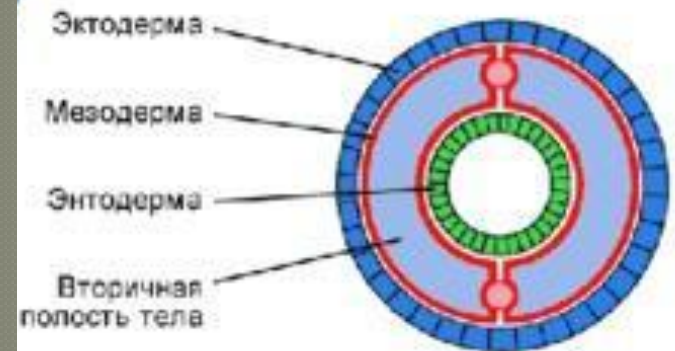
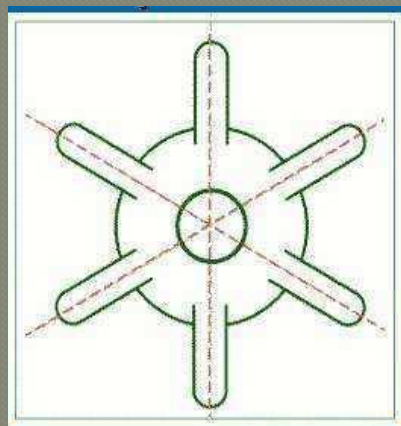
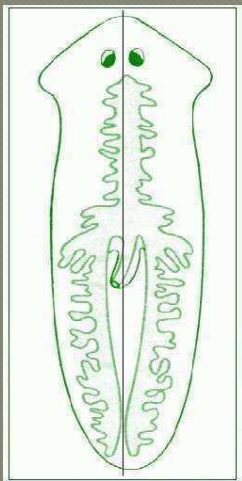
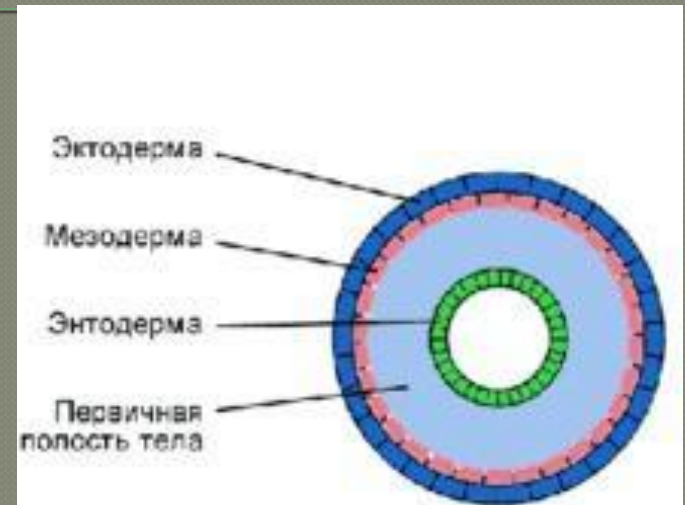
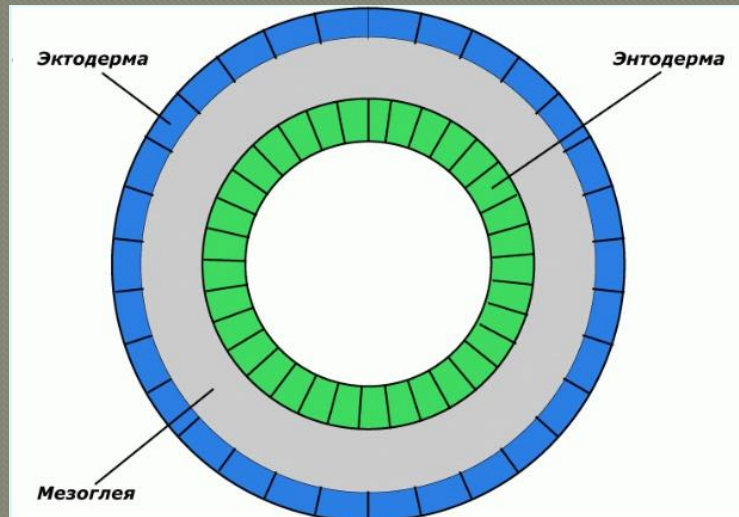
Класс Многощетинковые
(Нереида)

Класс Малощетинковые
(Дождевой червь)

Класс пиявки



Покровы тела, симметрия



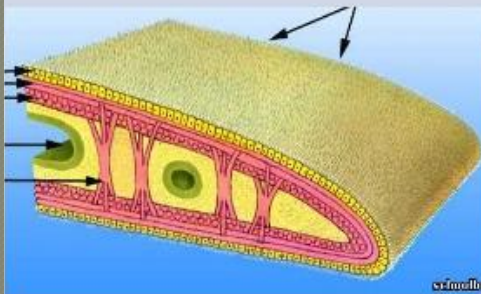


МЫШЦЫ

ПЛОСКИЕ

КОЖНО-МУСКУЛЬНЫЙ МЕШОК:

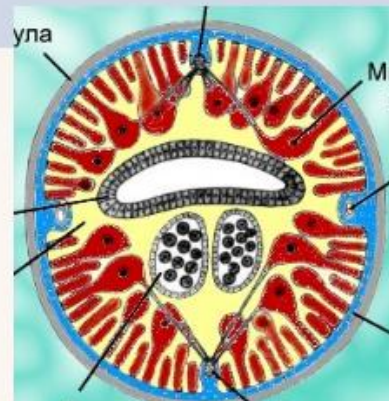
однослойный эпителий + три слоя гладких мышц: кольцевые, продольные и косые



КРУГЛЫЕ

КОЖНО-МУСКУЛЬНЫЙ МЕШОК:

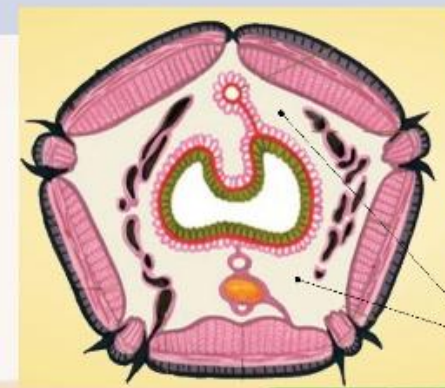
кутикула + гиподерма + один слой продольных мышц



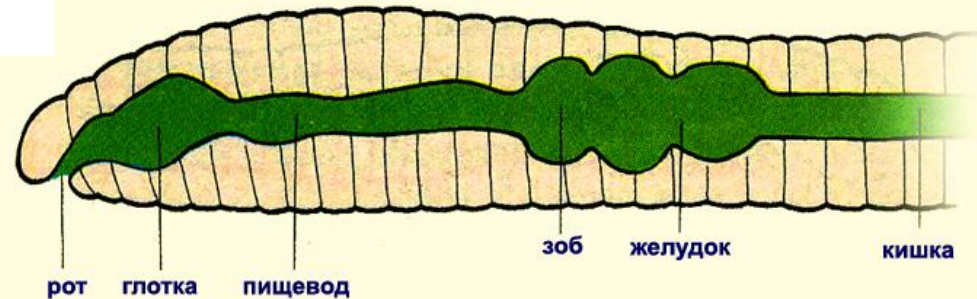
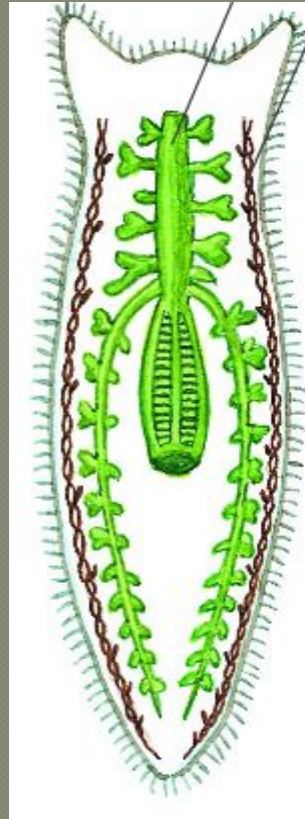
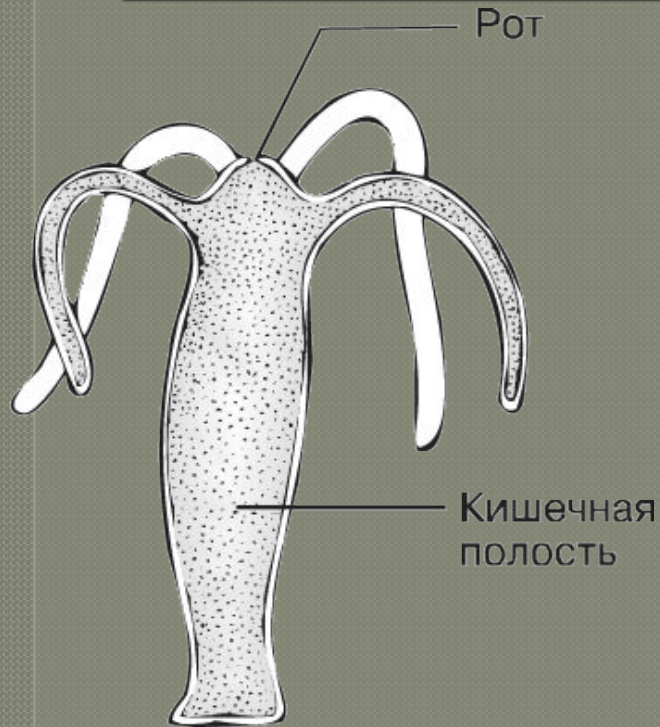
КОЛЬЧАТЫЕ

КОЖНО-МУСКУЛЬНЫЙ МЕШОК:

однослойный эпителий + два слоя гладких мышц: продольные и кольцевые



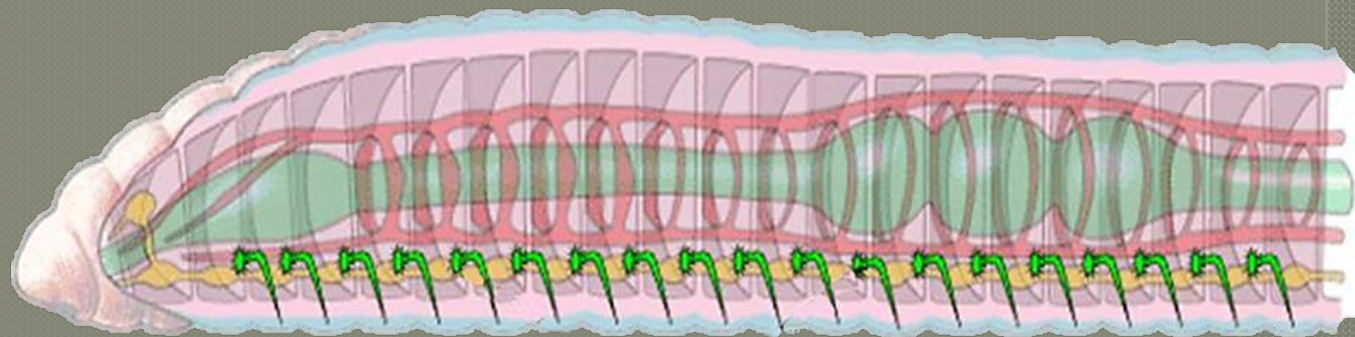
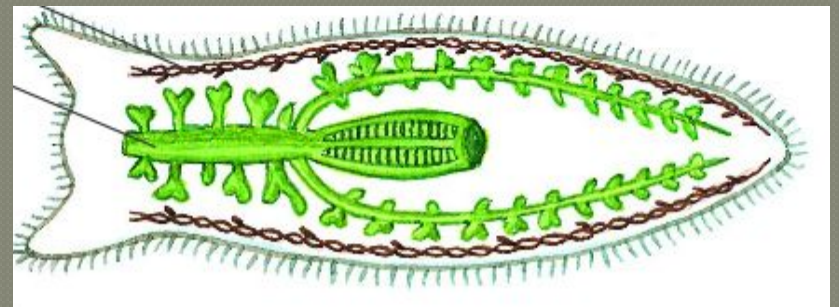
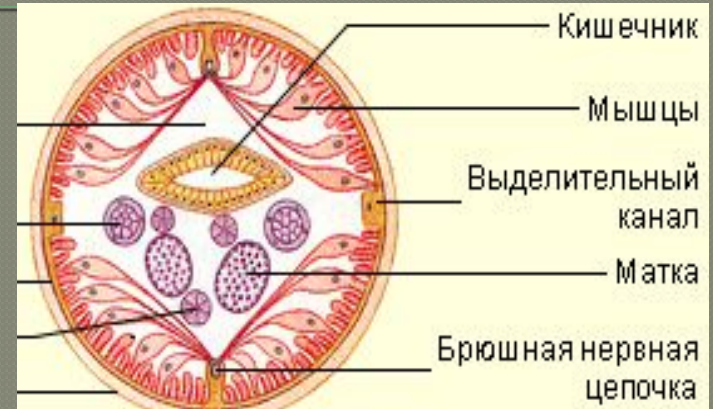
Пищеварительная система



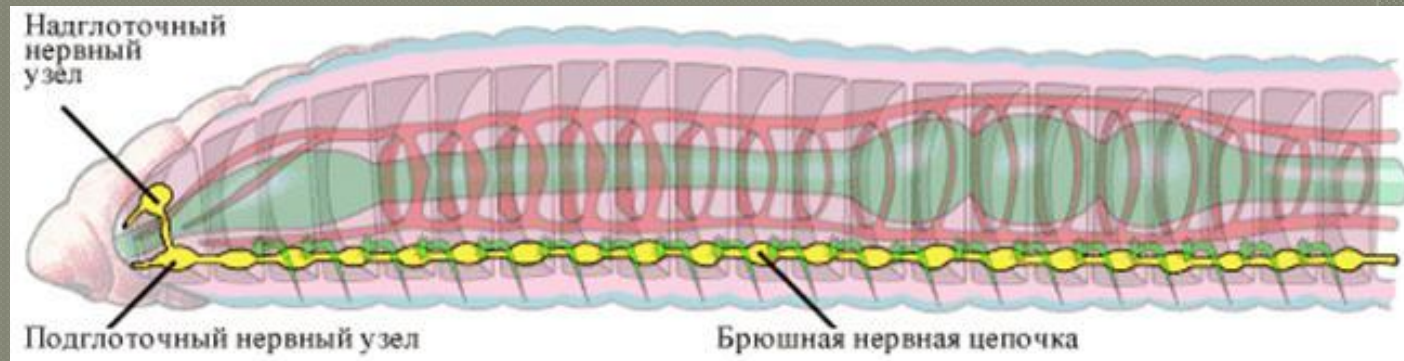
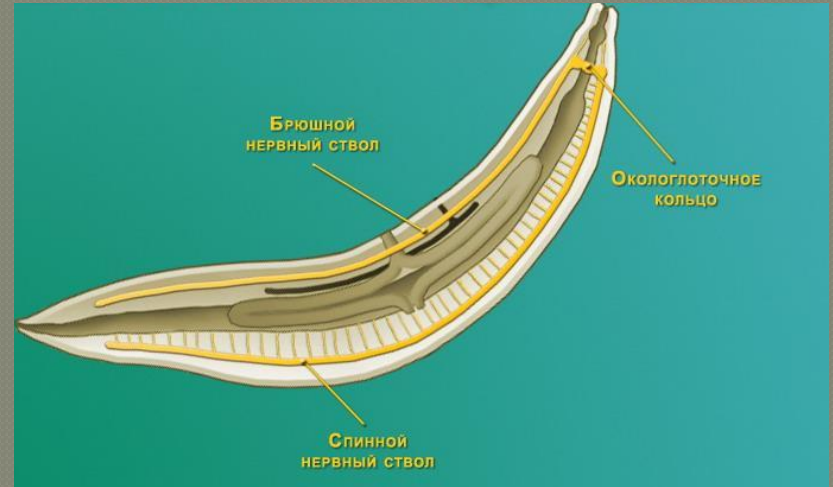
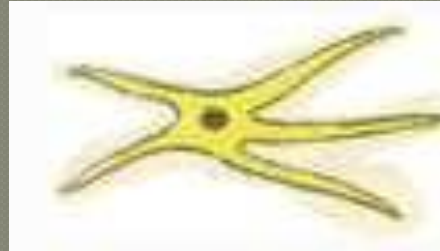
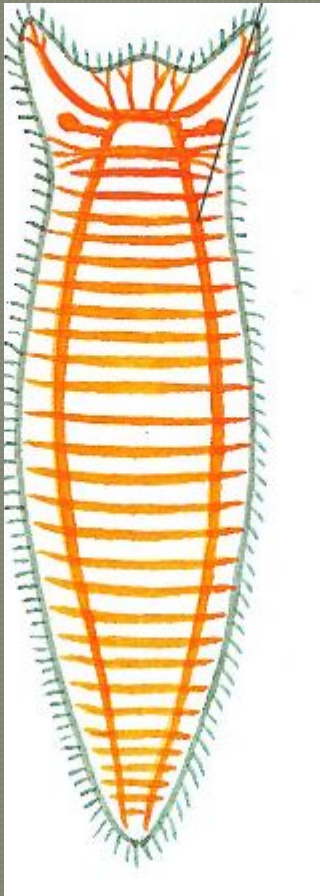
Выделительная система

Протонефридии

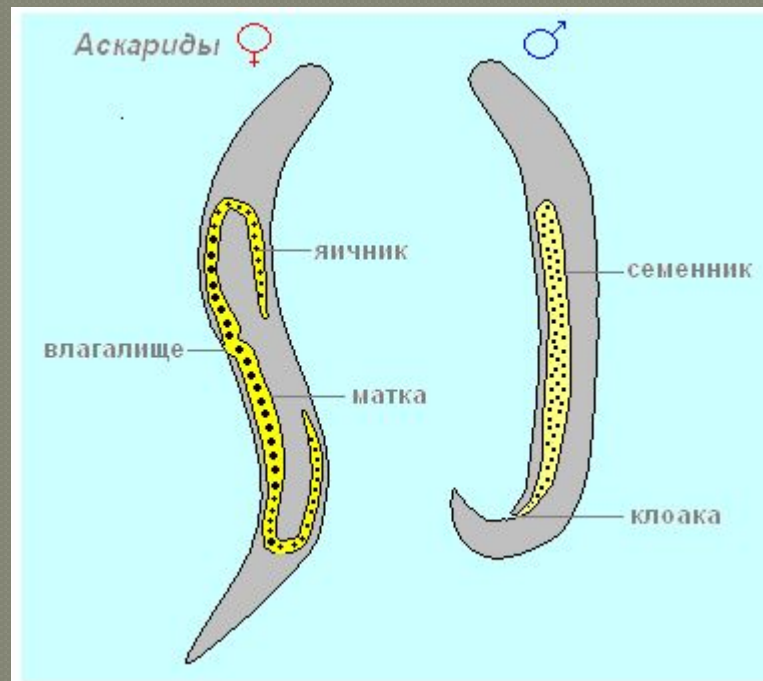
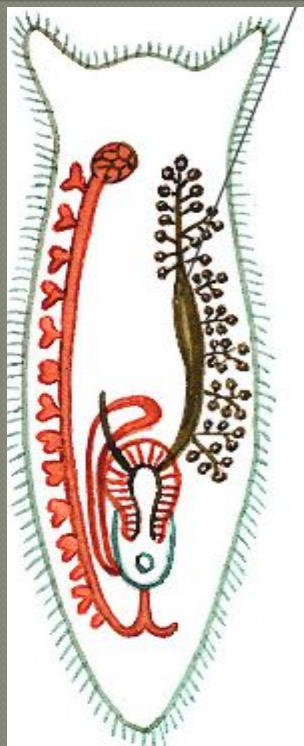
Метанефридии



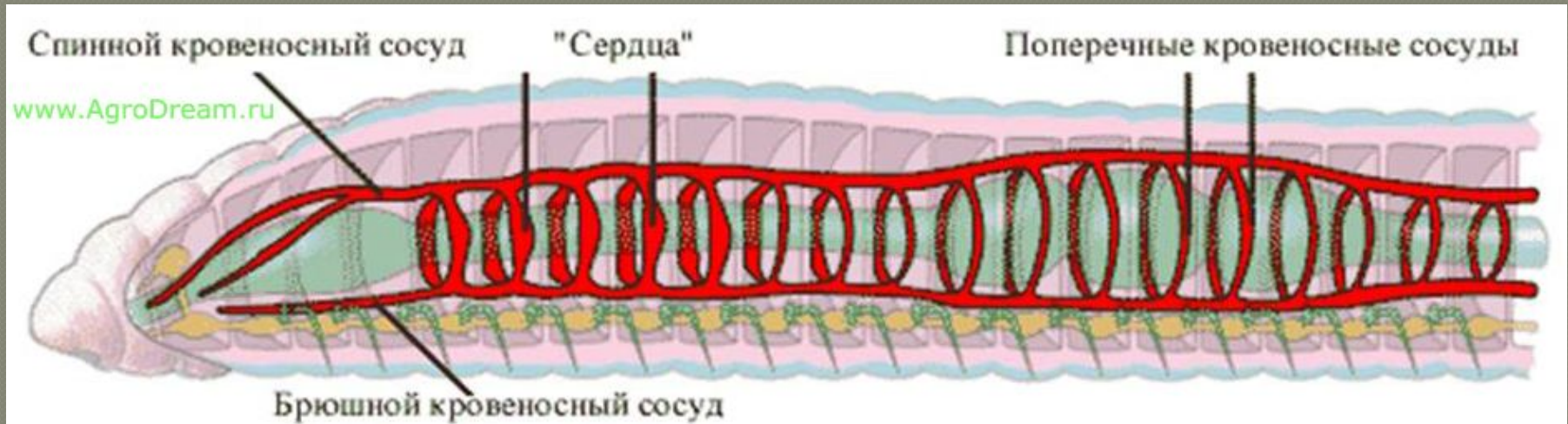
Нервная система



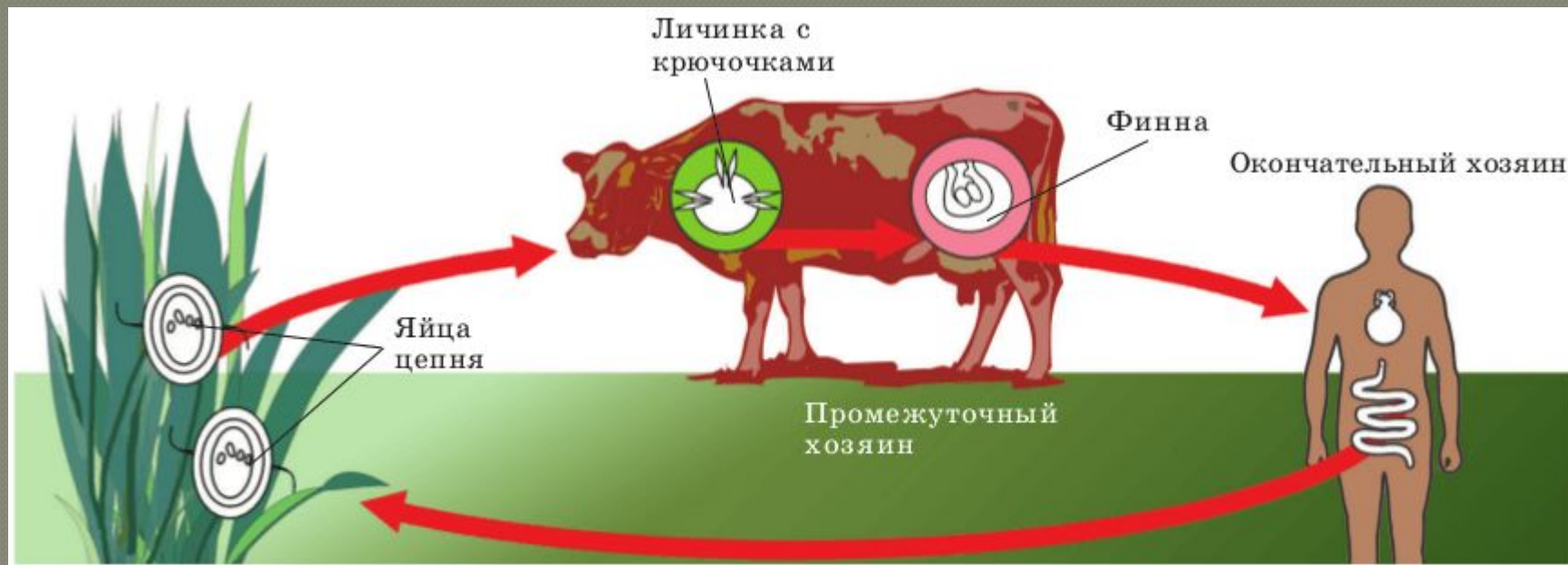
Половая система



Кровеносная система



Цикл развития бычьего цепня



Цикл развития печеночного сосальщика



Цикл развития аскариды

