

# По Чеховским местам



Работу выполнила:  
Ученица 6Б класса  
Лебедева Татьяна

# Дом-музей где родился А.П. Чехов

Домик Чехова – совсем небольшой, даже крохотный дом, в котором родился писатель. Дом был построен в 1924 году. Он состоит из четырех проходных совершенно крохотных комнат и сеней. Находится он в глубине уютного дворика, усаженного березками, ивами, вишнями. Здесь же – памятник писателю.





Спальня родителей



Кухня



Детская комната



Гостиная

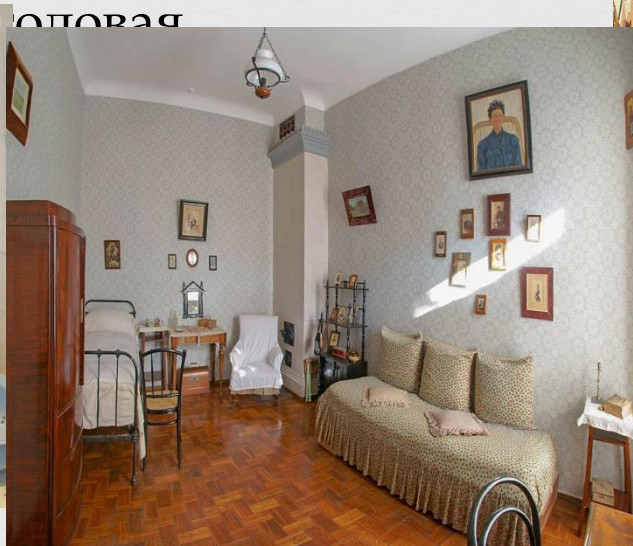
# Музей-заповедник А.П. Чехова в Мелихово

Этот музей основан в 1940 году. Он в себя включает: пожарный сарай, концертно-выставочный зал, флигель-кухня, баня, хозяйственные постройки, Парк, сад, огород, пруды и др.



# Дом-музей А.П. Чехова в Ялте

Этот музей построен в 1899 году. Кабинет Чехова получился нестандартным из-за выступающего внутрь камина и глубокой ниши напротив. Также в музее есть спальня, комната матери, три гостиные, комнаты



Спальня  
Чехова

Комната матери

Кабинет



## Гостевые комнаты



Столовая



Комната временных

Спасибо за внимание!

