

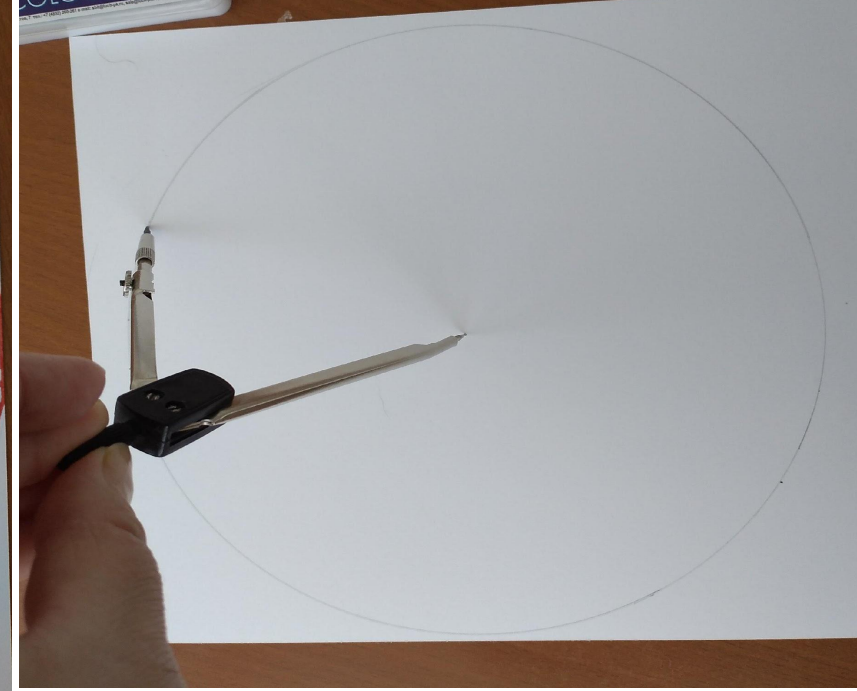
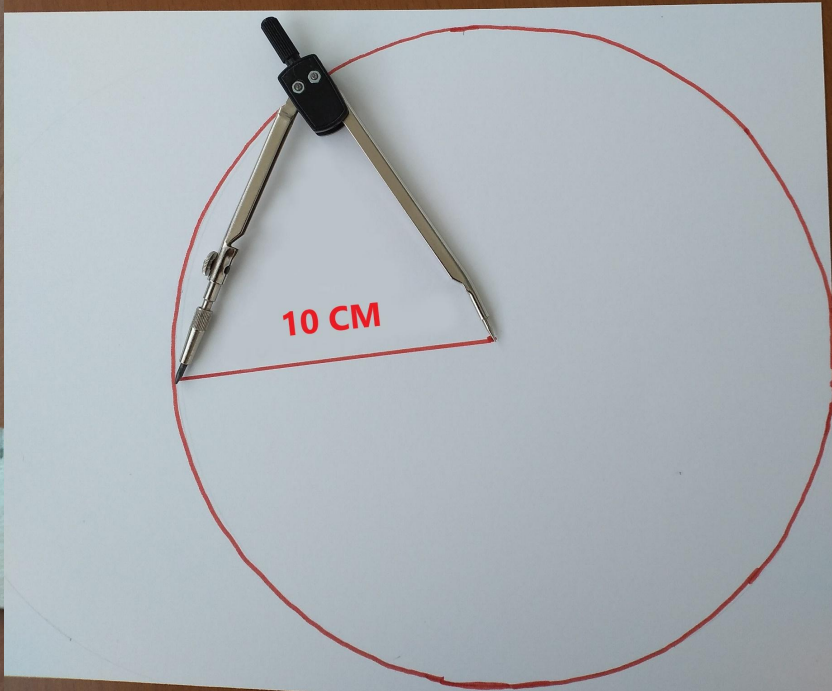


СОТВОРЕНИ  
Е МИРА

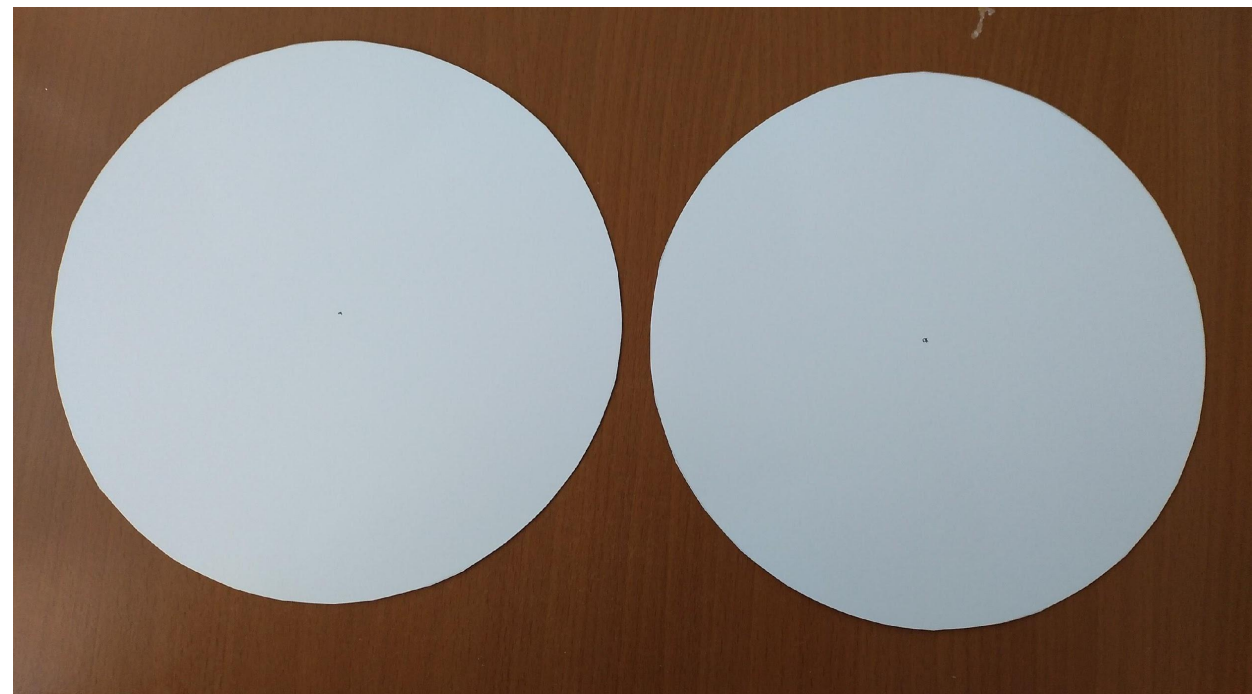


МАТЕРИАЛЫ  
2 ЛИСТА КАРТОНА А-4  
ФЛОМАСТЕРЫ  
ЛИНЕЙКА  
КИСТОЧКА  
КРАСКИ  
ЦВЕТНЫЕ  
КАРАНДАШИ  
НОЖНИЦЫ  
ЦИРКУЛЬ  
ЛАСТИК  
КАНЦЕЛЯРСКАЯ  
КНОПКА





НАЧЕРТИТЕ 2  
КРУГА  
РАДИУСОМ 10  
САНТИМЕТРОВ

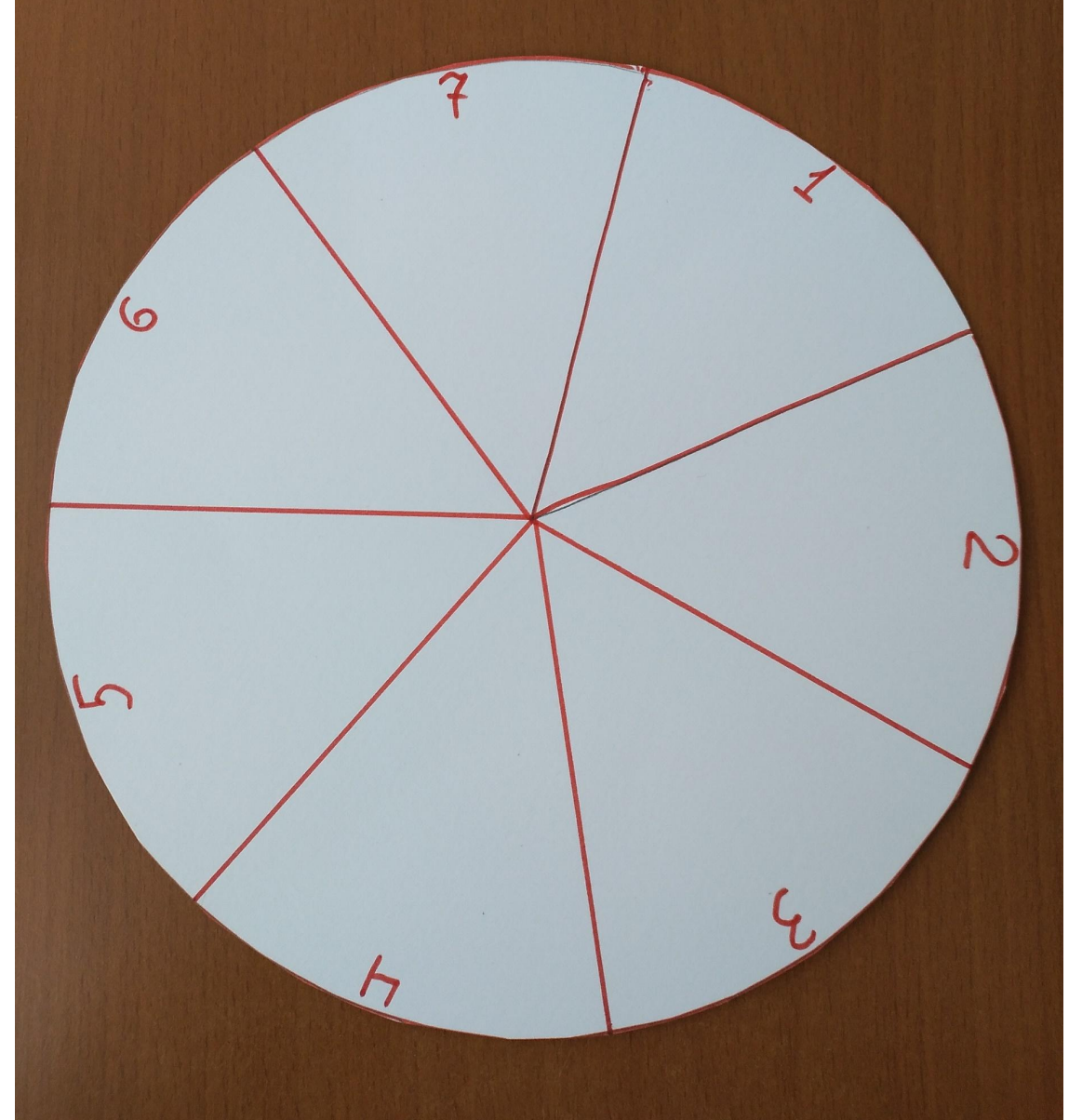
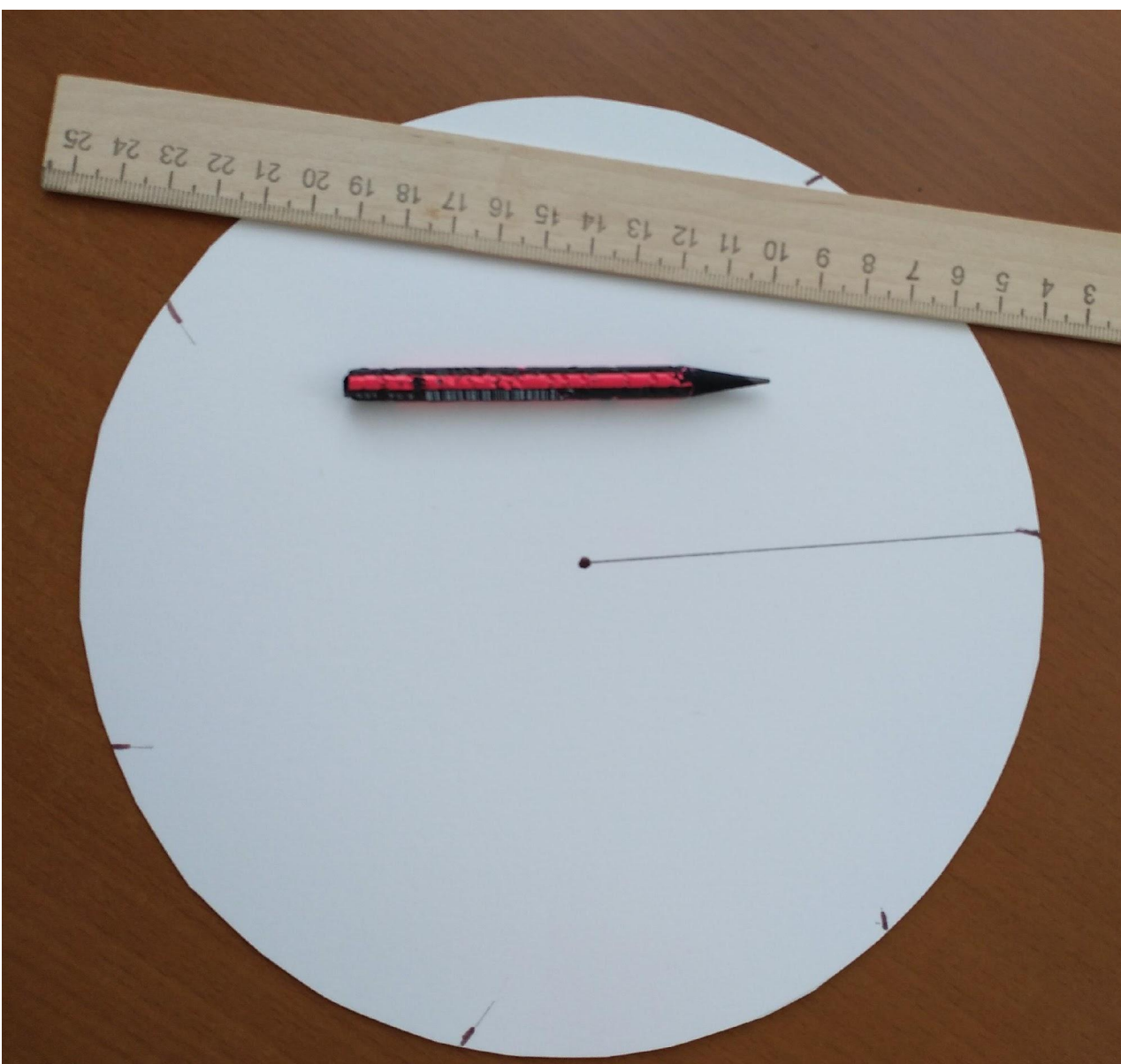




ОФОРМИМ ПЕРВЫЙ КРУГ :

РАЗДЕЛИТЕ КРУГ НА 7 РАВНЫХ ЧАСТЕЙ (СДЕЛАТЬ ЭТО МОЖНО С ПОМОЩЬЮ ЦИРКУЛЯ)

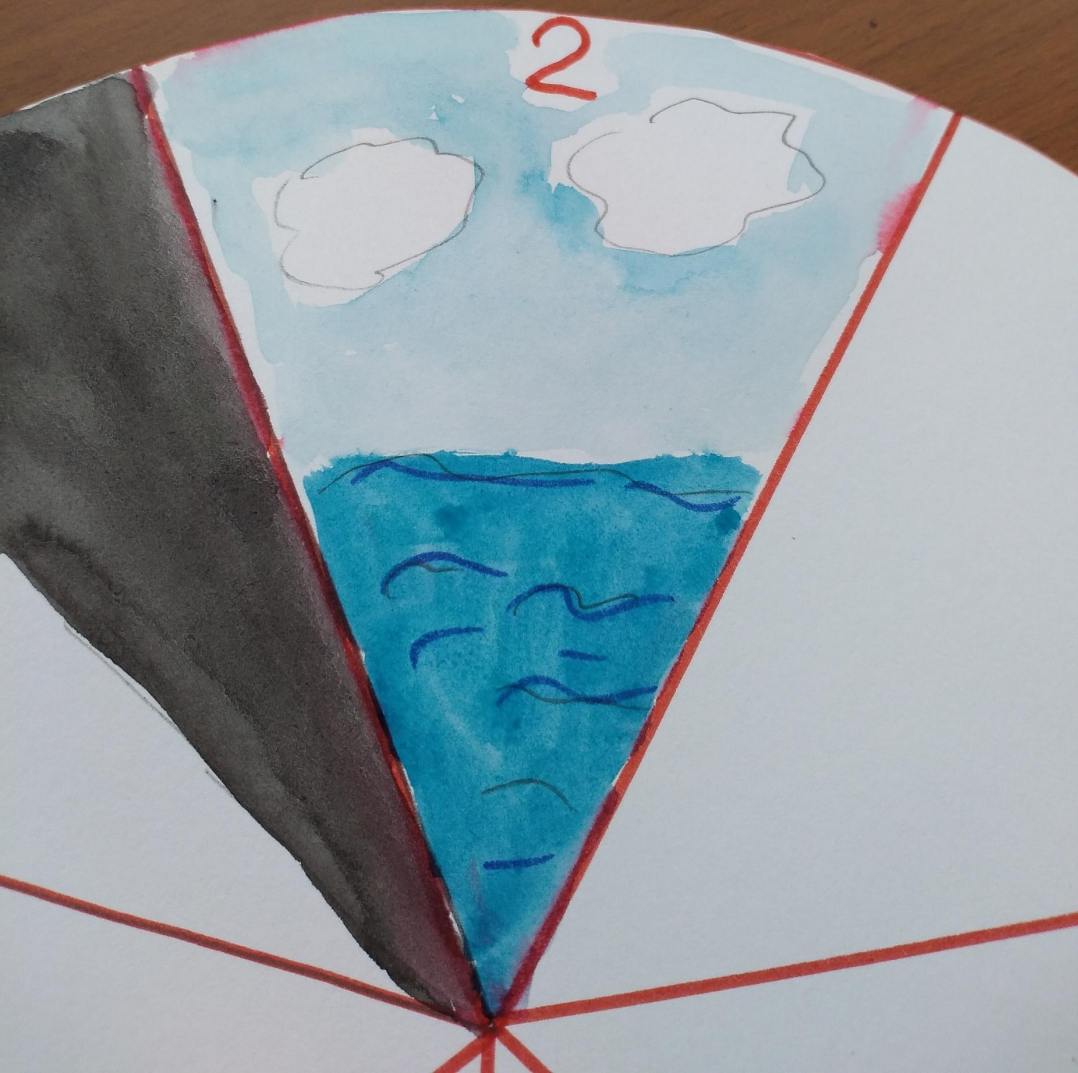
РАСТВОРОМ ЦИРКУЛЯ 8,6 СМ. СДЕЛАЙТЕ ЗАСЕЧКИ ПО КРАЮ КРУГА



СОЕДИНИТЕ ЗАСЕЧКИ С ЦЕНТРОМ КРУГА ,НА КАЖДОЙ ЧАСТИ  
НАПИШИТЕ ЦИФРЫ



ПЕРВУЮ  
ЧАСТЬ  
РАЗДЕЛИТЕ  
ПОПОЛАМ.  
ОДНУ ИЗ НИХ  
ЗАКРАСЬТЕ  
ЧЕРНЫМ



НА ВТОРОЙ  
НАРИСУЙТЕ  
НЕБО И ВОДУ



НА ТРЕТЬЕЙ :  
ВОДУ ,  
ЗЕМЛЮ И  
ДЕРЕВЬЯ





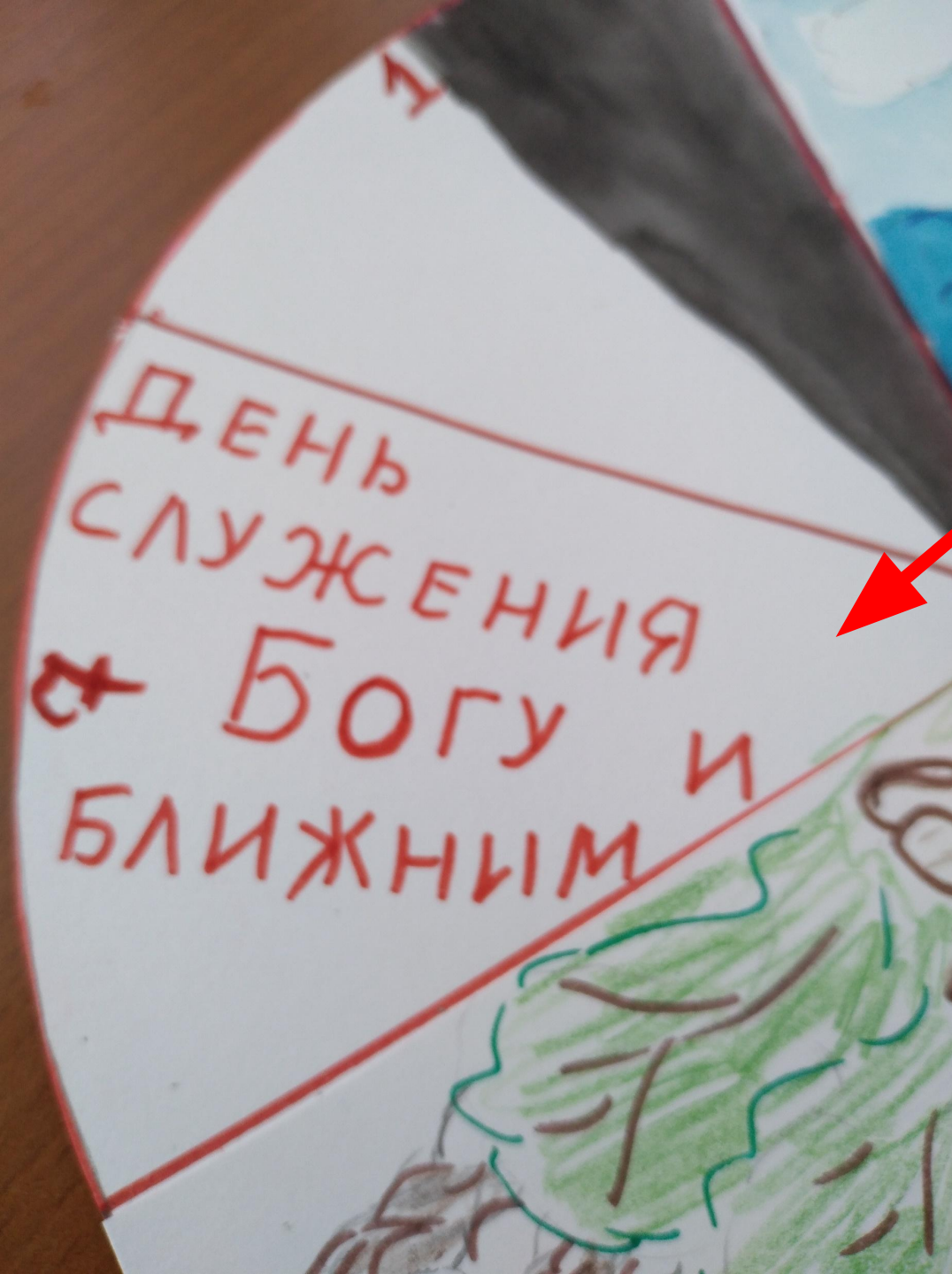
ЧЕТВЕРТУЮ ЧАСТЬ  
РАЗДЕЛИТЕ НА  
ДВЕ.  
НА ОДНОЙ  
НАРИСУЙТЕ  
СОЛНЦЕ, А НА  
ДРУГОЙ ЛУНУ И  
ЗВЕЗДЫ



НА ПЯТОЙ НАРИСУЙТЕ ПТИЦ И  
РЫБОК



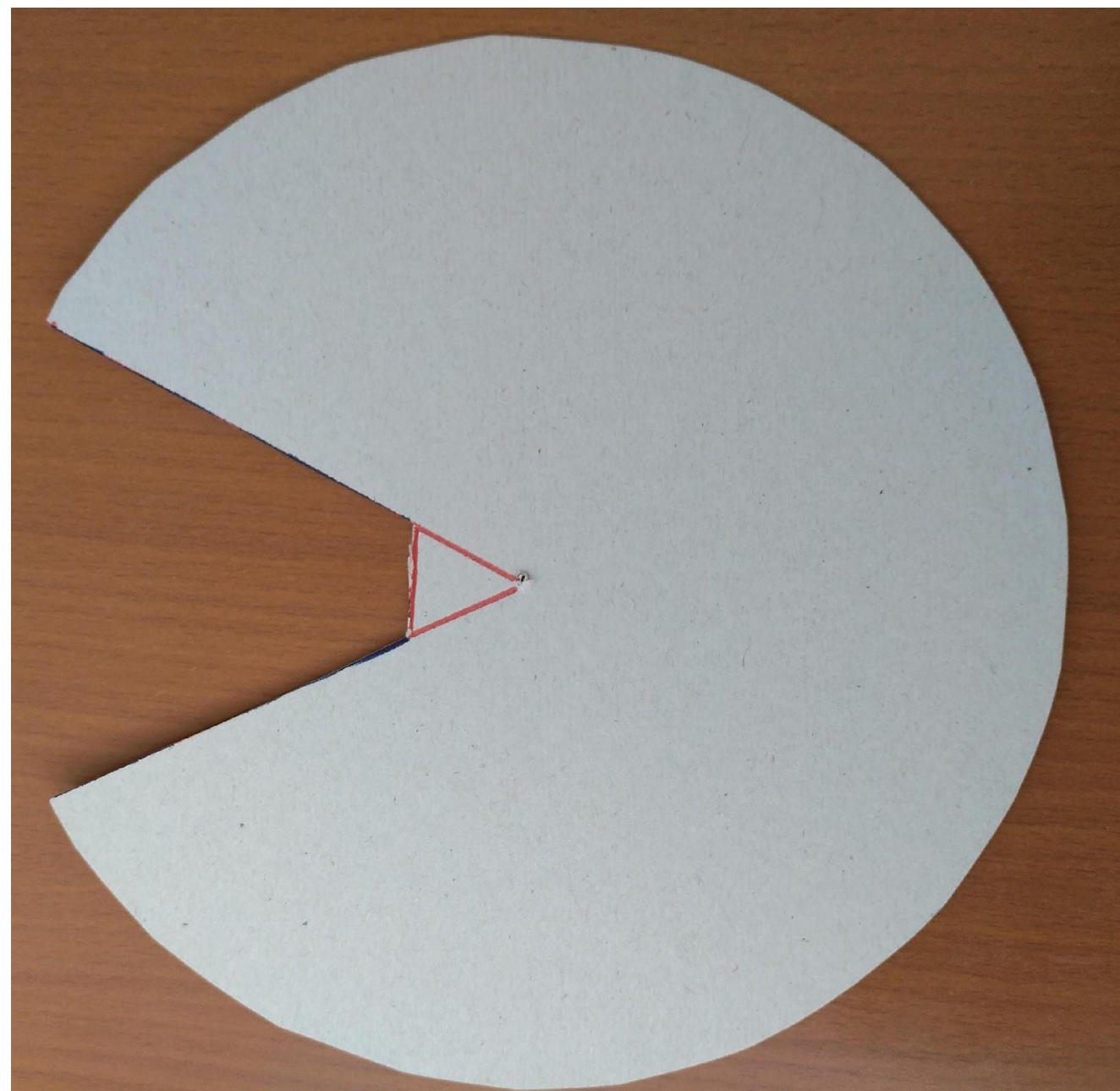
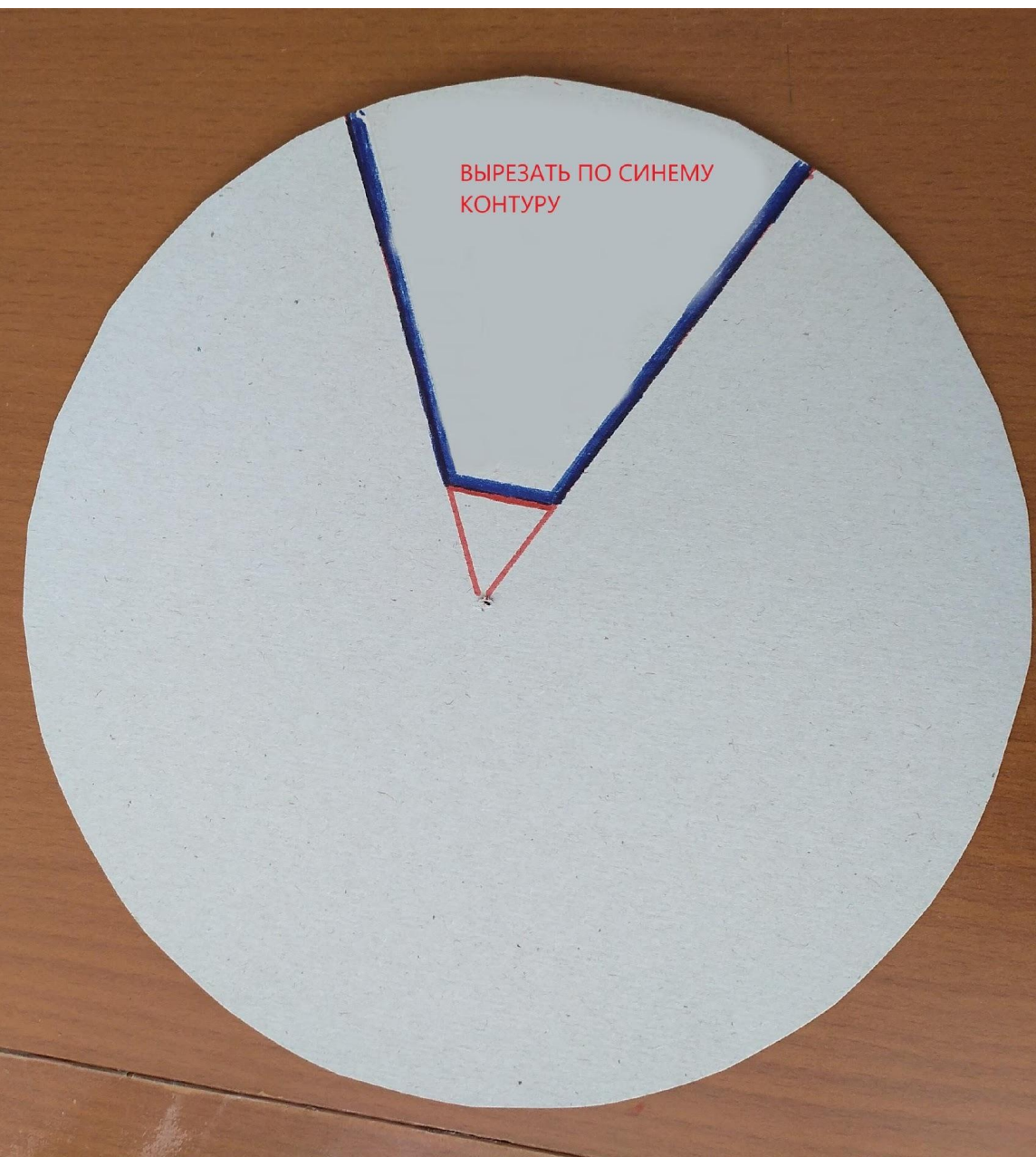
НА ШЕСТОЙ ЛЮДЕЙ И ЖИВОТНЫХ



НАПИШИТЕ  
ФЛОМАСТЕР  
ОМ



НА ВТОРОМ КРУГЕ СДЕЛАЙТЕ ЦИРКУЛЕМ ЗАСЕЧКИ РАДИУСОМ 8,6 САНТИМЕТРОВ.  
СОЕДИНИТЕ ЗАСЕЧКИ С ЦЕНТРОМ КРУГА



ВЫРЕЖЬТЕ ЭТУ ЧАСТЬ КРУГА( ПО СИНЕМУ КОНТУРУ)



НАРИСУЙТЕ КОНТУР И РАСКРАСЬТЕ  
КРАСКАМИ



ПОЛУЧИЛОСЬ ДВА ТАКИХ

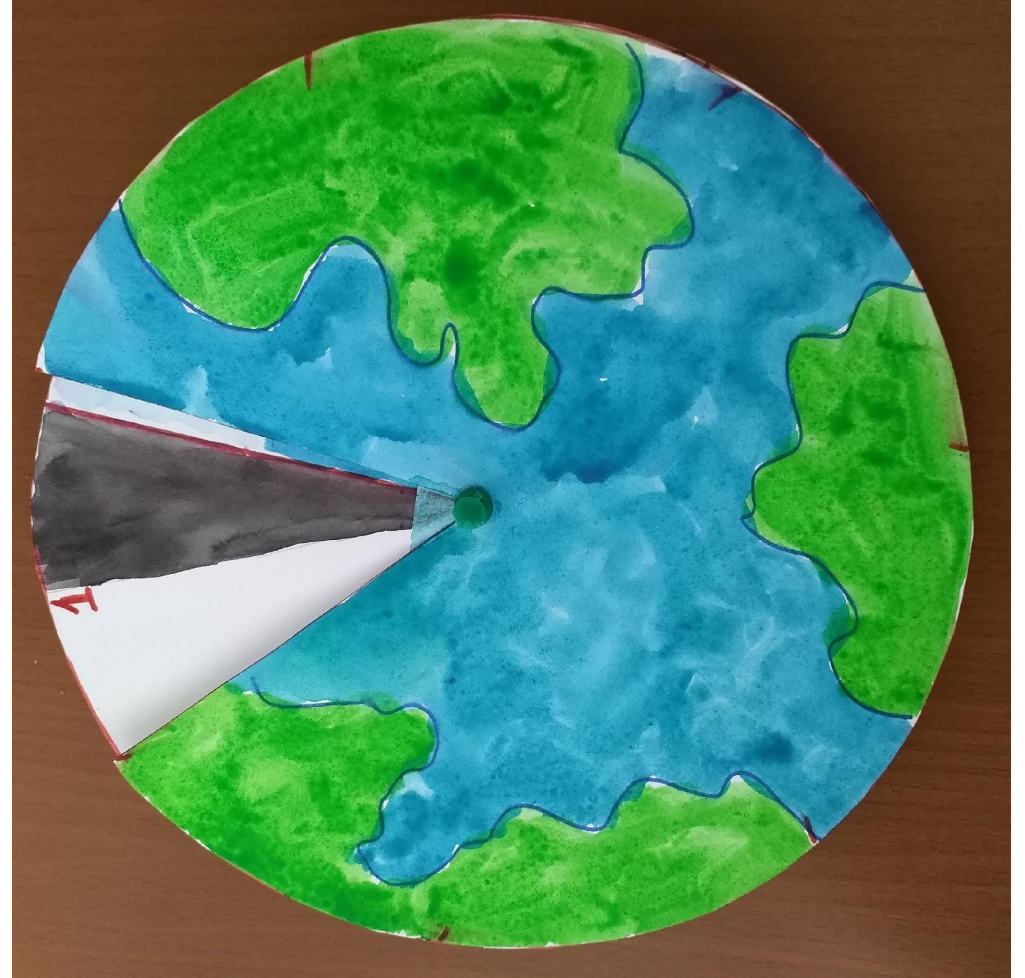




СОЕДИНИТЕ ДВА КРУГА ,  
НАЛОЖИВ ВТОРОЙ КРУГ НА  
ПЕРВЫЙ  
ОКРЕПИТЕ КРУГИ ВОТ ТАКОЙ  
КАНЦЕЛЯРСКОЙ КНОПКОЙ



ЧТОБЫ ЗАКРЫТЬ ОСТРУЮ ЧАСТЬ КНОПКИ  
ОТРЕЖЬТЕ КУСОЧЕК ЛАСТИКА И НАКОЛИТЕ НА  
НЕЁ ЭТОТ КУСОЧЕК



ПОДЕЛКА

ГОТОВА!