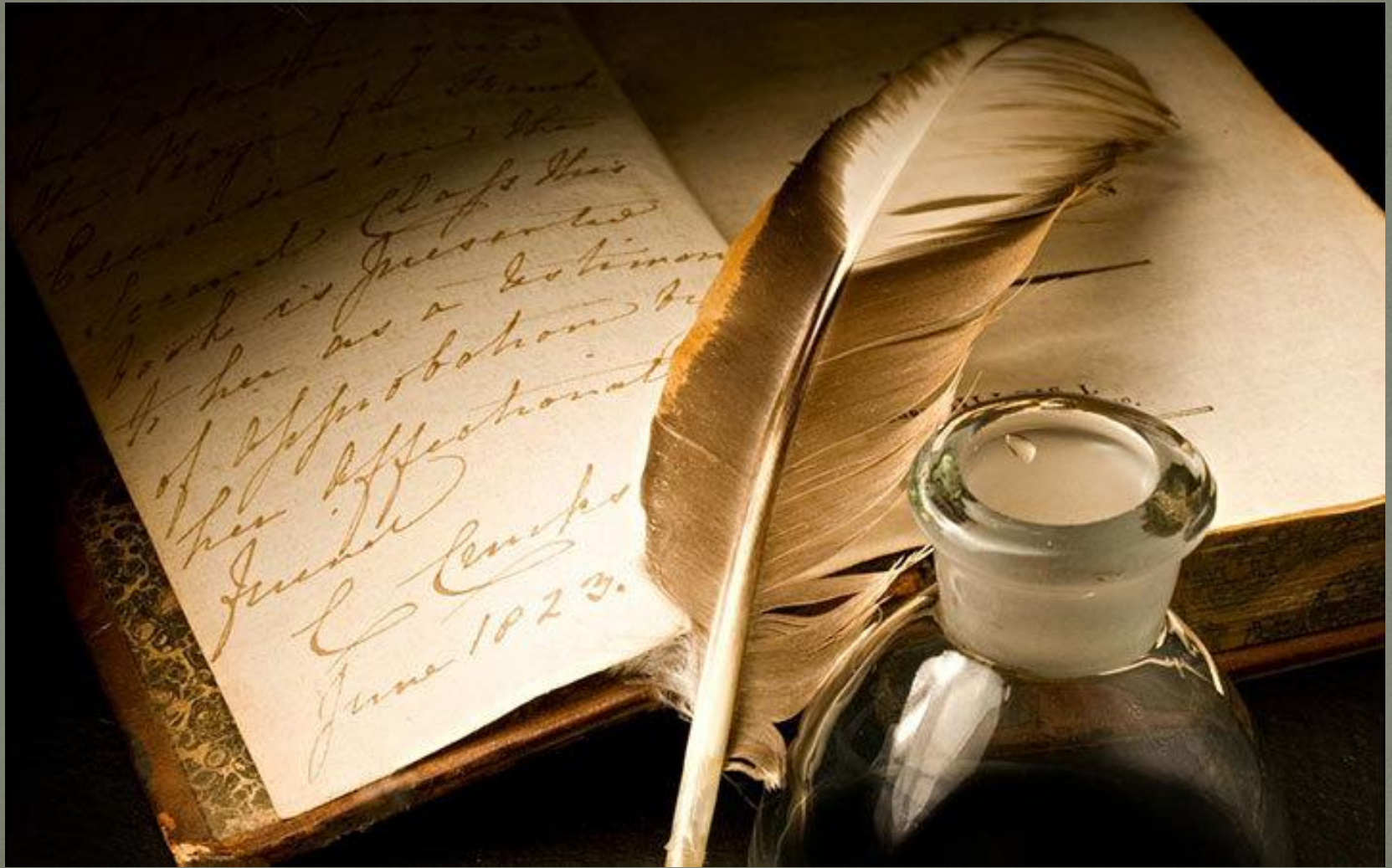
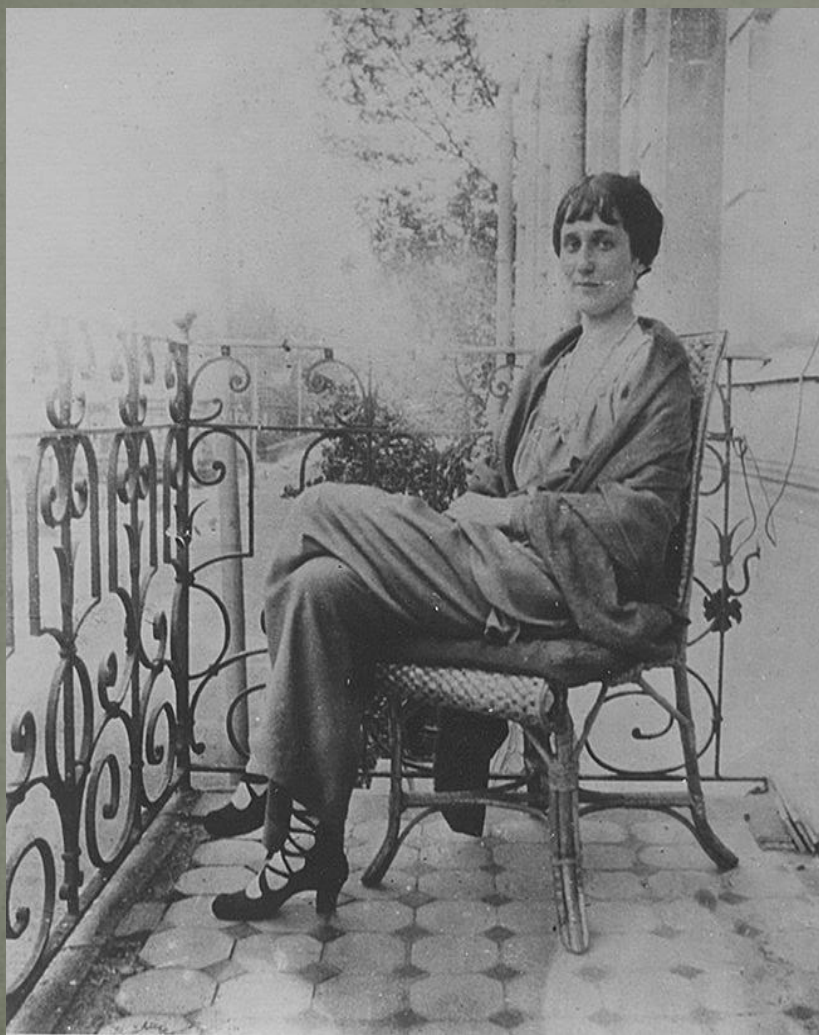


История родного языка





И мы сохраним тебя, русская
речь,

Великое русское слово.

Свободным и чистым тебя
пронесем,

И внукам дадим, и от плена
спасем
Навеки!

А.А.Ахматова 1942 г.

А пошлетъ Богъ у кого дѣти, сынове и дщери, и имѣти попечение отцу и матери о чадехъ своихъ... воспитати ихъ въ добремъ наказани, и оучити ихъ страху Божию, и вѣжеству и всякому благочинию...

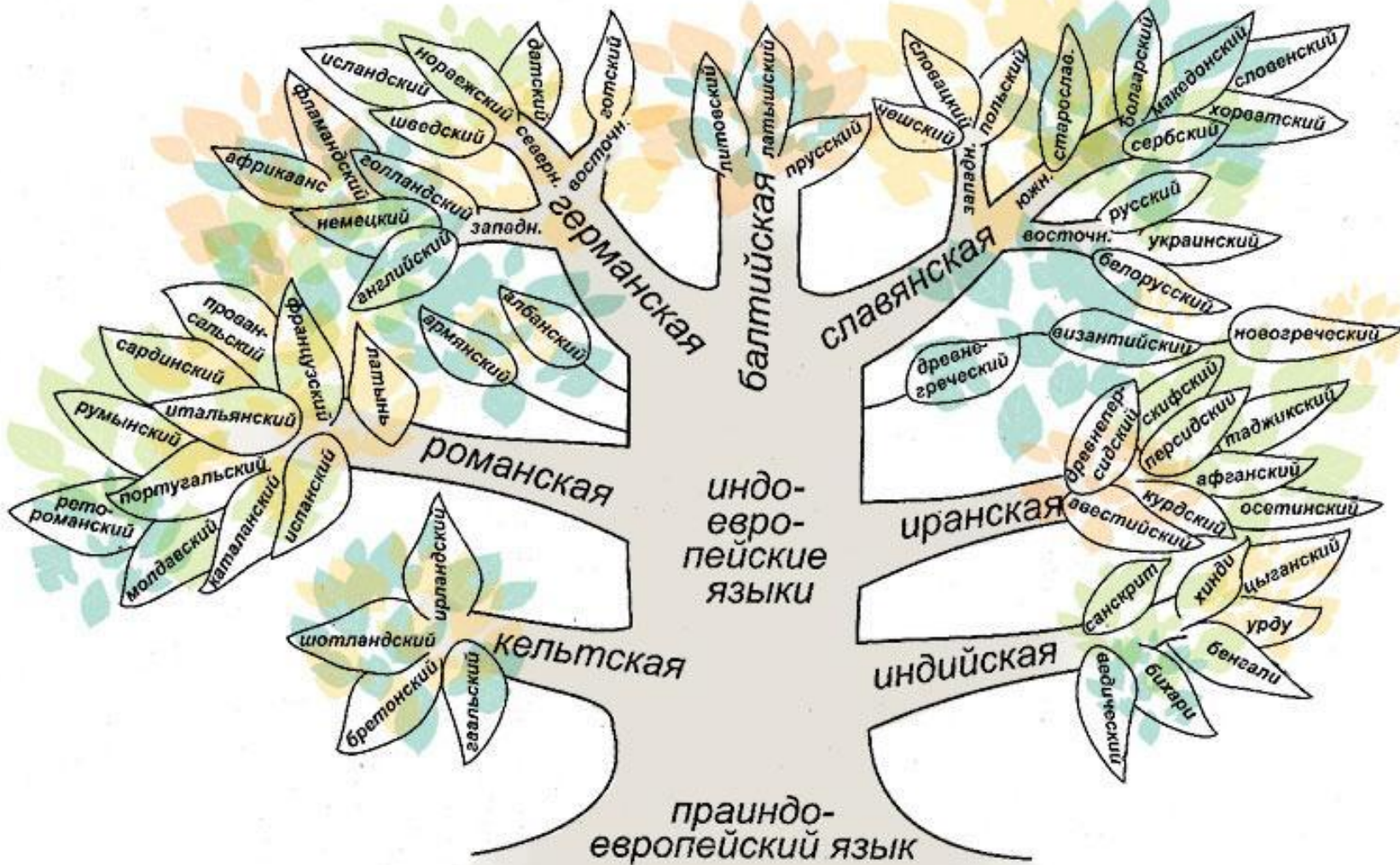
А коли сынъ или дщерь слово или наказание не слушаютъ, не боятца и не творить того, какъ муж или отецъ или мати оучатъ, — ино плетью постегать, по винѣ смотря; а побить не перед людьми, наедине... А про всяку вину по оуху, ни по видѣнию не бити... А плетью съ наказаниемъ бережно бити: и разумно и болно и страшно и здорово.



Президент России В.В.Путин подписал указ «О проведении Года русского языка». На предложение В.В. откликнулись 76 держав мира. Старт года был дан в Париже в январе на международной Лингвистической выставке «Эксполанг – 2007», которая прошла под эгидой супруги президента России Людмилы Путиной и супруги президента Франции Бернадет Ширак. Девиз России на выставке: «Русский язык – первый язык в космосе».



ГЕНЕАЛОГИЧЕСКАЯ КЛАССИФИКАЦИЯ ИНДОЕВРОПЕЙСКИХ ЯЗЫКОВ





Существует библейская легенда, рассказывающая о том, как люди возгордились и решили построить Вавилонскую башню до неба, чтобы быть равными Богу.

Бог разгневался на них и смешал языки строителей. Люди перестали понимать друг друга, башня так и не была достроена, но появилось много разных языков.

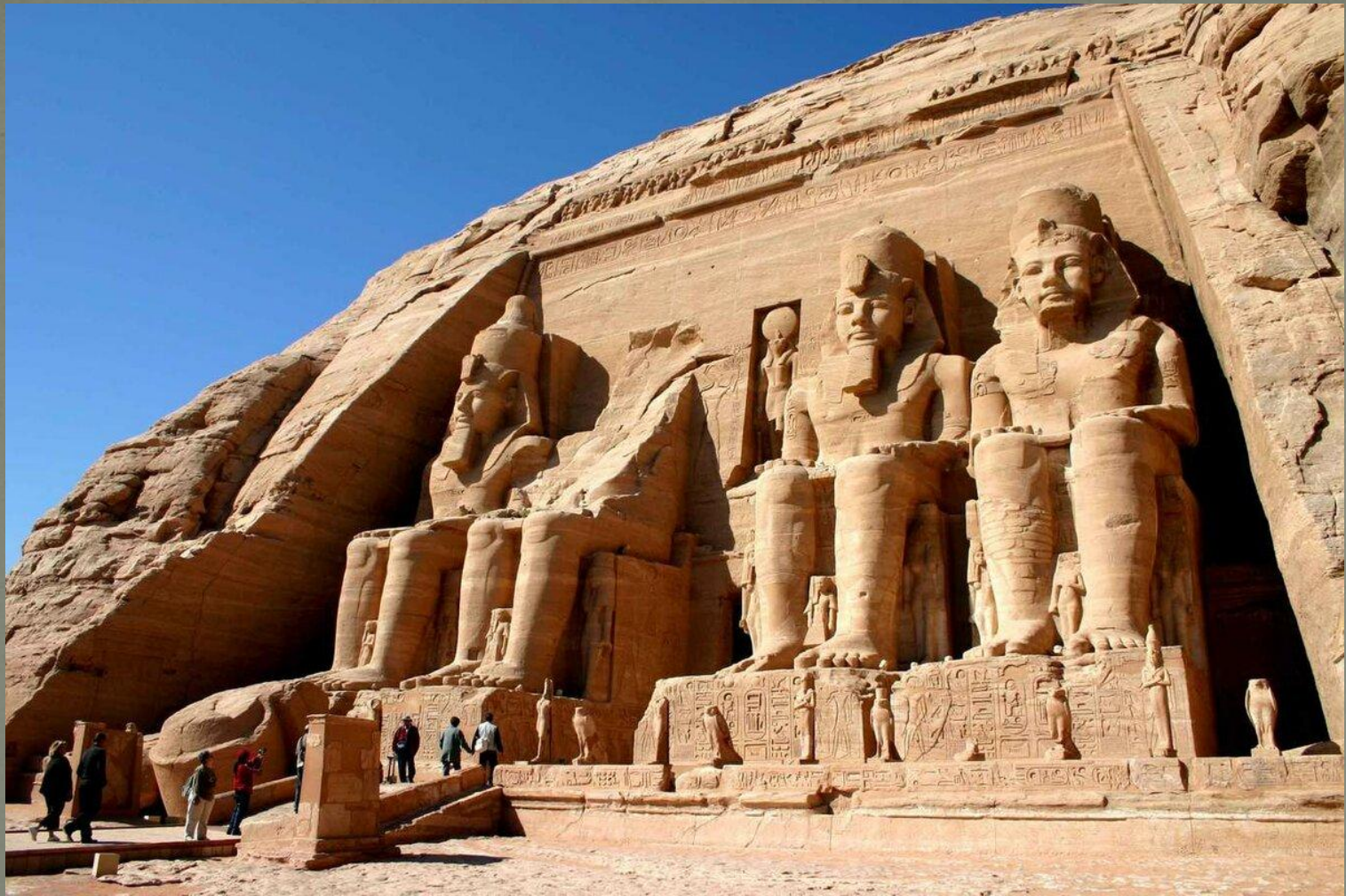


I тысячелетие до н.э.	III тысячелетие до н.э.	II-I тысячелетие до н.э.		Что изображено	Словесное значение			Слоговое значение
		Скорпись Вавилон	Ассирийский		что означает	по шумерски	по аккадски	
				Нога	„Ходить“ „Принести“	Ду, Гин, Арв Губ, Гуп Тум	Албу Улбузу Вабулу	Ду, Гин Губ, Гуп Ра, Тум
				Левая рука	„Левый“	Каб, Куб, Губ	Шумбу	Каб, Кап Губ, Гуп Хуб, Хуп
				Нольшен для крепления ценовны	Нольшен „Строить“	Гаг Ду	Сиккату Бану	Гаг, Кан Лу
				Пучок лука	Луцеснок „Отдавать“	Сум Сум, Си (м)	Нарбу Надану	Сум, Шум Се
				Звезда	„Небо“ „Бог“	Ан Дингир	Шаму Илу	Ан
				Рыба	„Рыба“	Нуа, Ха	Нуу	Ха
							Значок перед именами богов	
							Значок после названий рыб	
				Горы	„Гора“ „Страна“	Нур, Гин Нур	Шаду Мату	Нур, Гин Шад, Шат Мад, Мат Над, Нат Лад, Лат
¹	²			1 Динир сын Домакинир сын «звезд» „Горы“	„Динир сын“	Ам	Рему	Ам
				Оросительный канал	„Канал“	Э	Йку	Э
				Колос	„Ячмень“	Ше	Шбу	Ше
				Плуг	„Плуг“ „Земледелец“ „Пахать“	Алин Энгар Уру	Элинну Йжгар Эршу	Пин



Археологи Перси Дауэрсберг и Джуниус Берд с одним из крупнейших кипу, найденным в секторе Мольепампа, длиной около трех метров, с полутора тысячами нитей

Кипу (от слова *quipu*, означающего на языке кечуа «узел») — так называемое узелковое письмо, мнемоническая и счетная система. Главным образом эта система была нужна для сбора и хранения информации, относящейся к разного рода учету, — чиновники, совершая поездки по провинциям, подсчитывали и записывали с помощью кипу собранные налоги, количество урожая, населения, скота, объем ремесленного производства. В кипу могли храниться данные о количестве человек, живших в каком-то селении или царстве, о половозрастном составе населения, его здоровье, семейном положении, умерших и рекрутах.





ПИКТОГРАФИЯ (от лат. pictus – нарисованный и ...графия) (рисуночное письмо), один из этапов развития письма: отображение содержания сообщения в виде рисунка или последовательности рисунков.

“бог”
 “пить”
 “загон для животных”
 “табличка”
 “огонь”
 “осел”
 “бык”



“злой”
 “финиковая пальма”
 “гора”
 “змея”
 “сердце”
 “черный”
 “земля”
 “рыба”



Древне-шумерские	Древне-египетские	Китайские
Глаз	Видеть	Глаз
Лес	Вода	Вода
Горы	Горюха	Гора
Факел	Огонь	Огонь
Человек	Мужчины	Человек
	Женщины	Женщина

Пиктография (картинное письмо)

А-	И-	Р-	Ш-
Б-	Й-	С-	Щ-
В-	К-	Т-	Ъ-
Г-	Л-	У-	Ы-
Д-	М-	Ф-	Ь-
Е-	Н-	Х-	Э-
Ё-	О-	Ц-	Ю-
Ж-	П-	Ч-	Я-
З-			

Перед вами рваный текст. А между тем на нем нужная нам информация. Прочтите его, расскажите, кто же первый придумал буквы и алфавит.

.....фавит изобрели финикийцы, жив.....

.....Средиземным морем и Ливанскими горами.....

..... нимались мореплаванием, ремеслами, торго.....

.....учитывать, описывать, составлять отчеты о поездк.....

Финикийцам нужно было такое письмо, которое ...

было выучить. И они изобрели его. Каждый знак означал тольк.....

.....дин согласный звук. Всего же в нем было 22.....

..... е было гласных букв.

Все мы в той или иной степени знакомы с историей создания Азбуки, и кажется, что ничего интересного тут уже и не скажешь. Ведь даже сейчас, читая этот текст (написанный, на минуточку, кириллицей), мы пользуемся трудом святых братьев. Но не все так просто.

Ведь алфавит, созданный святыми братьями, на самом деле сильно отличается от современного. Изначально она имела совсем другой вид.

Согласно наиболее распространенному в среде исследователей мнению **кириллица** - несущая даже в своем названии имя св. Кирилла - была создана позже их учениками. А самими святыми братьями создан другой алфавит - **глаголица**, имеющий совершенно другой вид.

Рукописи эпохи Константина и Мефодия до нас не дошли. А, при отсутствии материальных источников, всегда имеют место разные интерпретации.

До сих пор идут споры в научных кругах, какая азбука была создана Святыми Братьями: **кириллица**, в той или иной форме служащая начертанием звуков у многих народов, современных и древних, или как я писал выше, другой алфавит - менее известный: **глаголица**.

КИРИЛЛИЦА

ГЛАГОЛИЦА

Кириллица		Греческое уставное письмо	Кириллица		Греческое уставное письмо
Буквы и их название	Цифровое значение		Буквы и их название	Цифровое значение	
А -аз	1	Α	Х -хер	600	Χ
Б -буки	2		Ω -омега*	800	
В -веди		Β	Ц -цы	900	
Г -глаголь	3	Γ	У -червь	90	
Д -добро	4	Δ	Ш -ша	Ш -ща	
Е -есть**	5		Ε		
Ж -живете	6	Ζ	Ъ -ер	Ь -ерь	
З -зело*			Ζ		Ы -еры
И -и*	10	Ι	Ь -ять*	Ю -ю	
Н -иже**	8	Η	Ю -ю		
К -како	20	Κ	Ю -(и)л**	Ю -(и)е**	
Л -люди	30	Λ	Ю -(и)е**		
М -мыслете	40	Μ	А -юс малый*	А -юс большой*	
Н -наш**	50	Ν	А -юс малый*		
О -он	70	Ο	А -юс большой*	А -юс большой*	
П -покой	80	Π	А -юс большой*		
Р -рцы	100	Ρ	А -юс большой*	А -юс большой*	
С -слово	200	Σ	А -юс большой*		
Т -твердо	300	Τ	Ψ -пси*	60	Ψ
Оу -ук**	400	Φ	Θ -фита*	700	
Ф -ферг	500		Φ	Υ -ижица*	9

* Буквы, исключённые впоследствии из русского алфавита

** Буквы, у которых изменилось начертание

†	а	Ϟ	и	Ϡ	т	Ϡ	ъ
Ϸ	б	Ϡ	мягкое г	Ϡ	у	Ϡ	ь
Ϸ	в	Ϡ	к	Ϡ	ф	Ϡ	ы
Ϸ	г	Ϡ	л	Ϡ	θ	Λ	ея
Ϸ	д	Ϡ	м	Ϡ	х	Ρ	ю
Ϸ	е	Ρ	н	Ϡ	ο	€	е носовое юс малый
Ϸ	ж	Ϡ	о	Ϡ	шт	Ϡ	ο носовое юс большой
Ϸ	дз	Ρ	п	Ϡ	ц	Ϡ	йотированный юс малый
Ϸ	з	Ϡ	р	Ϡ	ч	Ϡ	йотированный юс большой
Ϸ	и	Ϡ	с	Ϡ	ш	Ϡ	ижица