

**ҚОЖА АХМЕТ ЯСАУИ
АТЫНДАҒЫ ХАЛЫҚАРАЛЫҚ
ҚАЗАҚ - ТҮРІК УНИВЕРСИТЕТІ**



**HOCA AHMET YESEVI
ULUSLARARASI
TURK - KAZAK UNIVERSITESI**



**Тақырыбы: Метоболизмдік синдромы бар пациенттерде
КОГНИТИВТІ ҚЫЗМЕТ ЖАҒДАЙЫ.**

Баяндамашы: ЖМ–101 топ студенті Нартаева Маржан.

Ғылыми жетекші: профессор Шалқарова Ж.Н

Өзектілігі

Метоболизмдік синдром заманауи медицинаның актуальді проблемаларының бірі. Метоболизмдік синдромның аймақта таралу жиілігі 20-25% құрайды. ДДСҰ критеріі бойынша 20-78жастағы адамдар арасында Метоболизмдік синдромның таралуы жасқа сәйкес жоғарлап, 14,4% 25,6% 29,2% 30,4% құрап отыр. S.Motillo(2010)мәліметтері бойынша Метоболизмдік синдромға байланысты жүрек-тамыр жүйесі ауруларынан, МИ-нен, инсульттен дамидытын өлім қауіпі басқа себептерге қарағанда жоғары. Метоболизмдік синдром кезінде орталық нейропатияның дамуы байқалатындықтан бұл пациенттерде когнитивті қызмет бұзылыстарын анықтау және зерттеуге қазір басты назар аударылуда. Когнитивті қызмет-бұл ОЖЖ-ң ең жоғарғы қызметі(мидың сыртқы ақпараттарды қабылдауы, түсінуі, зерттеуі)егер бұл қабілет қызметі бұзылса адам жеке тұлғалық қасиетін жоғалтар еді. Орталық нейропатияның ауыр сатыларын алдын-алу мақсатында когнитивті қызмет бұзылыстарын ерте анықтау маңызды.

Жұмыстың мақсаты:

- Метоболизмдік синдромы бар науқастардағы когнитивті қызметтің жағдайын анықтау.
- Метоболизмдік синдромды құрайтын жеке компоненттердің дамып қосылуына байланысты когнитивті қызметтің өзгеруін зерттеу.

214-науқасқа

Жалпы зерттеулер



1. Антропомерия (бойы, салмағы, бел өлшемі).
2. АҚ өлшеу.
3. Объективті қарау.

Нейропсихологиялық әдістермен зерттеу.



1. DSST –(Digital Symbol Substitution).
2. RAVLT-(Rey Auditory Verbal Learning Test).
3. Stroop тест.

Лабораториялық әдістер.



1. ҚЖА.
2. БҚА(жалпы холестерин, глюкоза, ЖТЛП, ТТЛП, ТӨТЛ, триглицеридтер).
3. НЖА.

Метоболизмдік синдром IDF(2005)анықталды..

АС ерлерде іш айналымы $>94\text{cm}$, әйелдерде $80 > \text{cm}$.

ТГ $\geq 1,7\text{ммоль/л}$.

ЖТЛП ерлерде $\leq 1.3\text{ммоль/л}$, әйелдерде $< 1.29\text{ммоль/л}$.

САҚ $\geq 130\text{ мм.сб.}$ ДАҚ ≥ 85

Гликемия $\geq 5.6\text{ммоль/л}$.

Patient: _____

Age: _____

| LIST A | 1 | 2 | 3 | 4 | 5 | LIST B | 1 | LIST A | 6 | 7 |
|---------|---|---|---|---|---|----------|---|---------|---|---|
| DRUM | | | | | | DESK | | DRUM | | |
| CURTAIN | | | | | | RANGER | | CURTAIN | | |
| BELL | | | | | | BIRD | | BELL | | |
| COFFEE | | | | | | SHOE | | COFFEE | | |
| SCHOOL | | | | | | STOVE | | SCHOOL | | |
| PARENT | | | | | | MOUNTAIN | | PARENT | | |
| MOON | | | | | | GLASSES | | MOON | | |
| GARDEN | | | | | | TOWEL | | GARDEN | | |
| HAT | | | | | | CLOUD | | HAT | | |
| FARMER | | | | | | BOAT | | FARMER | | |
| NOSE | | | | | | LAMB | | NOSE | | |
| TURKEY | | | | | | GUN | | TURKEY | | |
| COLOR | | | | | | PENCIL | | COLOR | | |
| HOUSE | | | | | | CHURCH | | HOUSE | | |

STROOP-1

синий зелёный красный жёлтый синий зелёный жёлтый синий красный зелёный

зелёный синий красный жёлтый зелёный красный синий жёлтый зелёный красный

зелёный красный жёлтый зелёный жёлтый синий зелёный жёлтый красный синий

синий зелёный жёлтый красный синий жёлтый красный зелёный жёлтый красный

красный синий зелёный жёлтый синий зелёный красный синий жёлтый зелёный

синий жёлтый зелёный синий красный жёлтый синий зелёный красный жёлтый

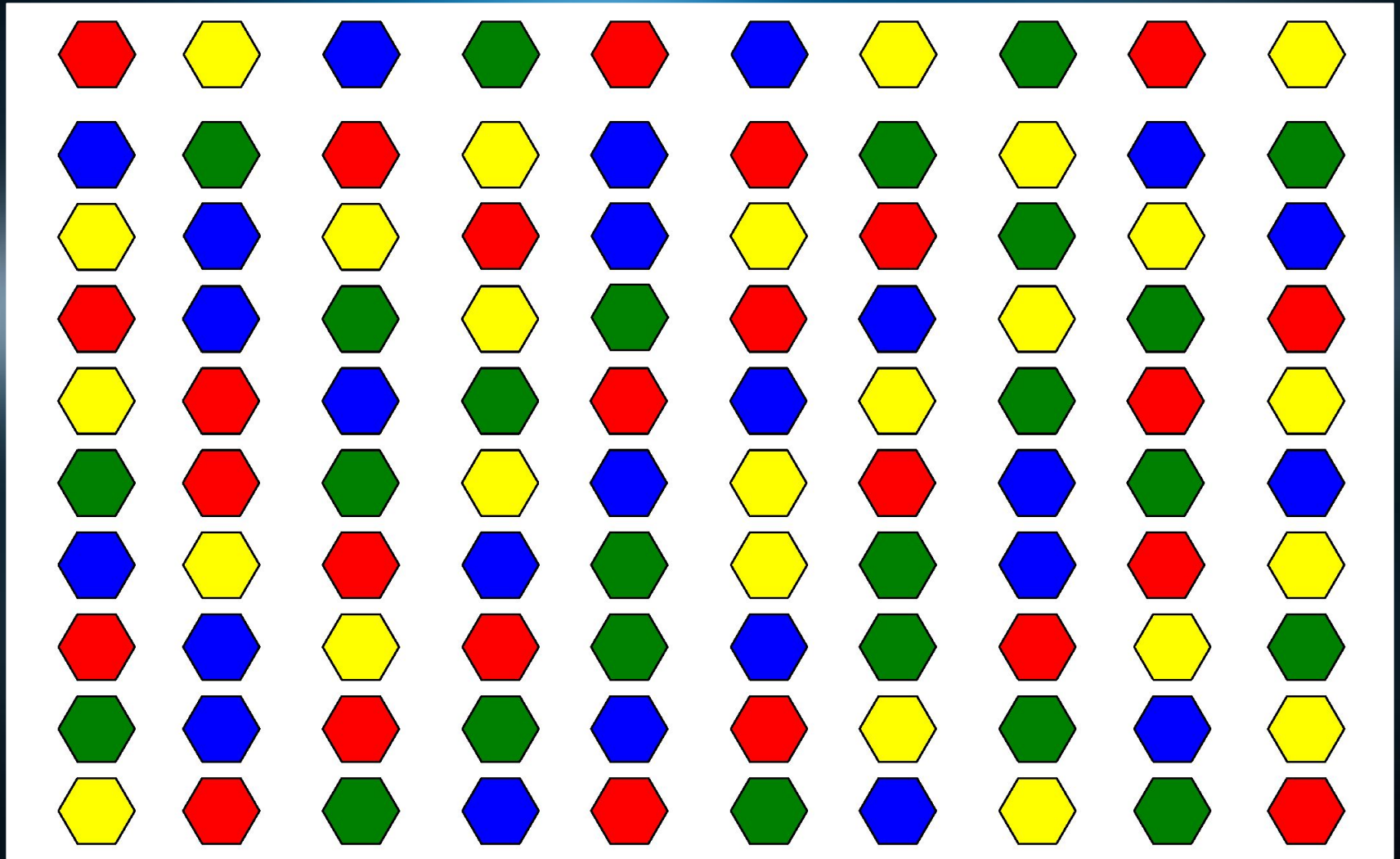
красный синий жёлтый красный синий зелёный жёлтый синий жёлтый красный

зелёный жёлтый синий зелёный синий красный жёлтый красный синий зелёный

красный зелёный синий красный жёлтый синий зелёный красный жёлтый синий

зелёный жёлтый красный жёлтый синий зелёный красный жёлтый зелёный красный

STROOP-2



STROOP-3

синий зелёный красный жёлтый синий зелёный жёлтый синий красный зелёный
зелёный синий красный жёлтый зелёный красный синий жёлтый зелёный красный
зелёный красный жёлтый зелёный жёлтый синий зелёный жёлтый красный синий
синий зелёный жёлтый красный синий жёлтый красный зелёный жёлтый красный
красный синий зелёный жёлтый синий зелёный красный синий жёлтый зелёный
синий жёлтый зелёный синий красный жёлтый синий зелёный красный жёлтый
красный синий жёлтый красный синий зелёный жёлтый синий жёлтый красный
зелёный жёлтый синий зелёный синий красный жёлтый красный синий зелёный
красный зелёный синий красный жёлтый синий зелёный красный жёлтый синий
зелёный жёлтый красный жёлтый синий зелёный красный жёлтый зелёный красный

жёлтый жёлтый красный жёлтый синий жёлтый красный жёлтый жёлтый жёлтый

DSST тест қорытындысы

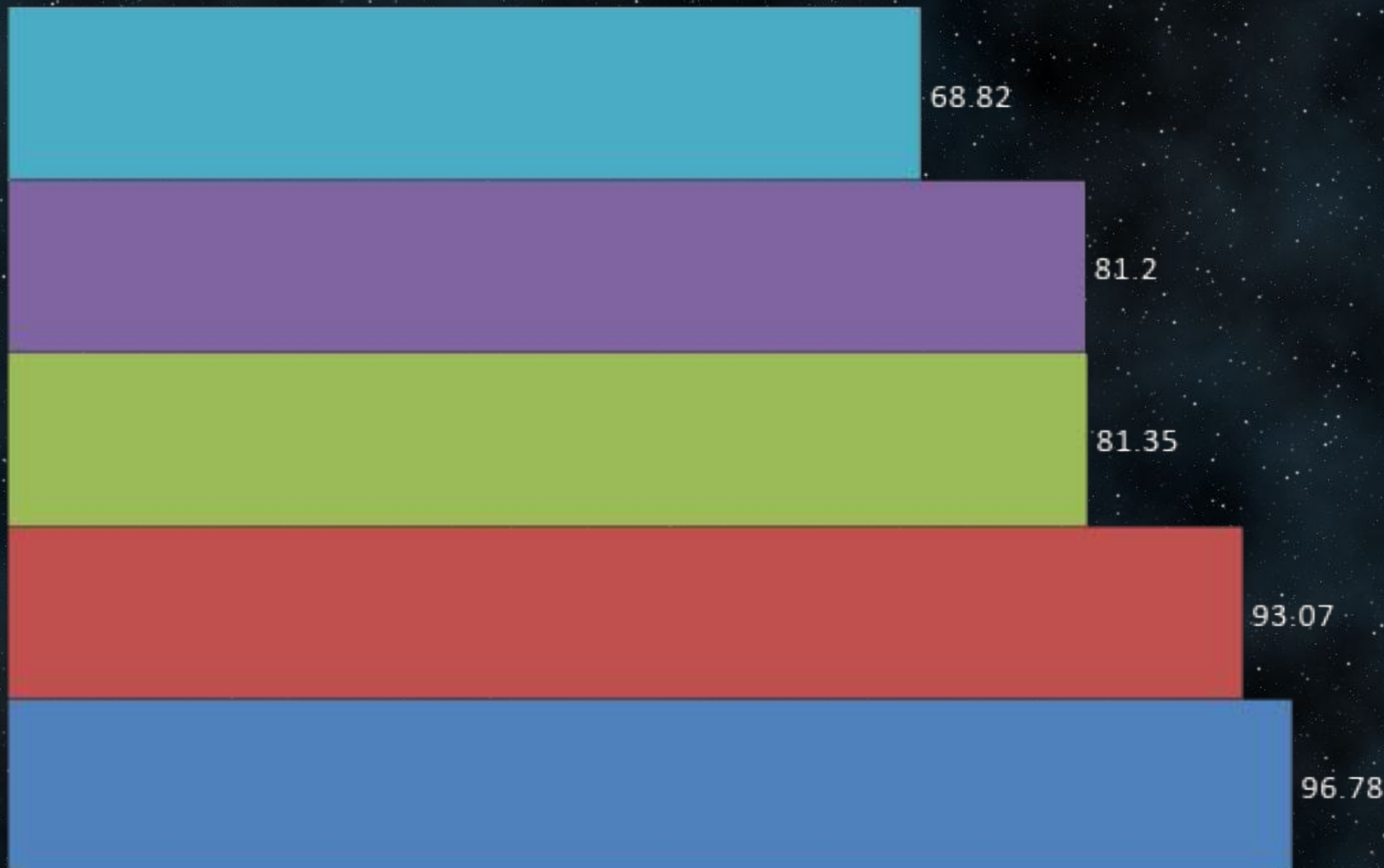
■ AC жоқ

■ AC бар

■ AC+1ком

■ AC+норм

■ AC+ҚД2

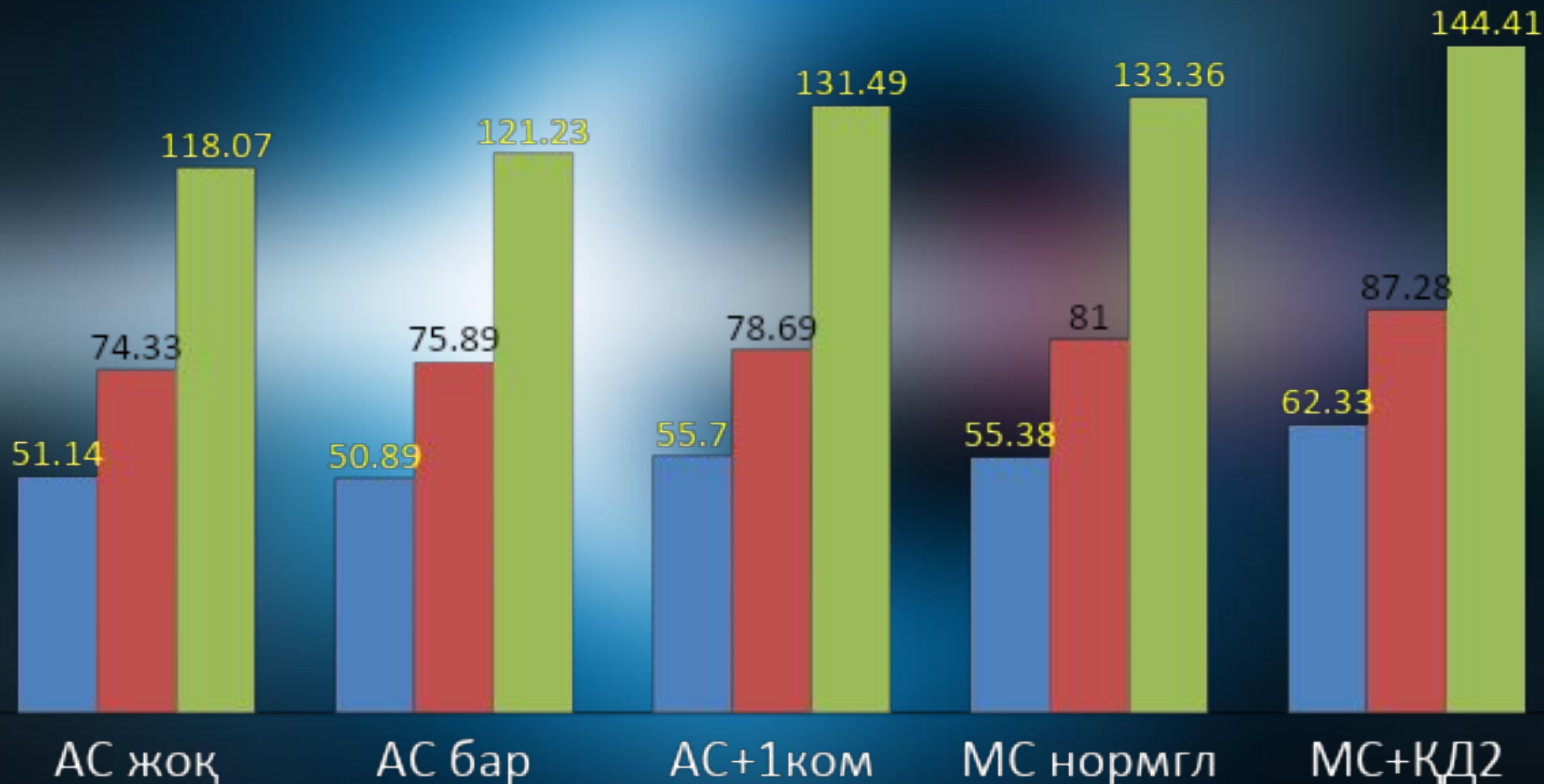


Рея тест қорытындысы.

| A1(сөз) | 5.61 | 5.37 | 4.76 | 4.91 | 4.21 |
|---------|---------------|----------------|-----------------|-----------------------------------|----------------|
| A2(сөз) | 7.84 | 7.77* | 7.07** | 6.94*** | 6.21*** |
| A3(сөз) | 9.59 | 9.26** | 8.66** | 8.80*** | 7.39*** |
| A4(сөз) | 10.68 | 10.71* | 9.84 | 9.72 | 9.93 |
| A5(сөз) | 11.45 | 11.40* | 10.64 | 10.62 | 9.80 |
| B1(сөз) | 4.48 | 4.60* | 4.05 | 4.03 | 4.11 |
| A6(сөз) | 9.51 | 9.02 | 8.43 | 8.76 | 7.75 |
| A7(сөз) | 10.01 | 9.79* | 8.59 | 8.68 | 7.98 |
| | АСжоқ n=61 | АС бар n=54 | АС+1ком n=54 | МС +нормоглик емия n= 27 | МС+ҚД2 n=18 |

Струп тест қорытындысы

■ T1 ■ T2 ■ T3



| | | | |
|--------|---------|--------|--------|
| P>0,05 | p<0,001 | P>0,05 | p<0,01 |
| P>0,05 | P>0,05 | P>0,05 | P>0,05 |
| P>0,05 | p<0,05 | P>0,05 | P>0,05 |

Қорытынды.

- DSST,PEЯ,СТРУП когнитивті тесттерінің нәтижелеріне сәйкес когнитивті қызметтің төмендеуі метоболизмдік синдром дамуының ерте сатыларында (АС+1 компонент) байқалды. Гипергликемия немесе 2 типті ҚД даму сатысында когнитивті қызметтің айқын төмендеуі анықталды. Қорыта айтқанда зерттелген пациенттер арасында АС және МС жеке компоненттерінің дамып қосылуына сәйкес когнитивті қызмет көрсеткіштері прогрессивті түрде нашарлады.

ҰСЫНЫС

- Науқастардағы АС,АГ алдын-алу.
- Науқастардың диетасына,салмағына көңіл бөлу.