

Центр профессиональной подготовки УМВД России по Вологодской области

ПРЕЗЕНТАЦИЯ НА ТЕМУ:
**«КРОВОТЕЧЕНИЯ И
КРОВОПОТЕРЯ»**

Содержание:

Что такое кровотечение

Виды кровотечений

Правила оказания первой помощи при кровотечениях

Наложение жгута

Первая помощь при внутреннем кровотечении

Список используемой литературы

Что такое кровотечение?

- ▣ Кровотечением называется излияние крови из кровеносного русла в ткани и полости организма (брюшную, грудную, черепа, в суставы и др.) или во внешнюю среду. Кровотечение возникает при любом повреждении.
- ▣ Кровопотеря является одной из главных причин смерти лиц с травматическими повреждениями. Несмотря на то что кровотечение, его последствия, методы первой помощи и лечения изучаются с момента зарождения медицины, ряд вопросов этой проблемы до сих пор полностью не разрешен.

Кровь выполняет три основные функции:

Подача кислорода и питательных веществ к тканям организма и вывод продуктов жизнедеятельности

Защита организма от заболеваний путём выработки антител и защита от инфекции

Поддержание постоянной температуры тела за счёт циркуляции крови по всему организму

- Причиной кровотечения является нарушение целостности сосудистой стенки, вызванное тем или иным агентом: травмой, арозией сосудов при различных заболеваниях и гнойных процессах, повышением артериального давления в сосуде, резким понижением атмосферного давления и др. Проницаемость стенки сосуда для крови может быть связана не только с повреждением сосуда, но и с изменением химизма крови, действием токсинов, нарушением витаминного баланса в организме и др.

ЧТО ЖЕ ПРОИСХОДИТ В ОРГАНИЗМЕ ЧЕЛОВЕКА ПРИ ЗНАЧИТЕЛЬНОЙ КРОВОПОТЕРЕ?

- ▣ В результате уменьшения объема крови в кровеносной системе органы тела страдают из-за недостаточного снабжения организма кислородом. Больше всего это отражается на деятельности мозга и на общем обмене веществ. Несмотря на целый ряд адаптационных защитных механизмов, мозг и гормональная система не в состоянии уравновесить патологические перемены, происходящие в организме. Если и в этой фазе пострадавшему не будет оказана соответствующая помощь, то в результате паралича расположенных в продолговатом мозгу дыхательного и кровеносного центров, обусловленного недостатком кислорода, наступает смерть больного.

КРОВОТЕЧЕНИЯ

Внешнее кровотечение

- острый предмет, например нож, прокалывает кожу и повреждает другие органы

Внутреннее кровотечение

- орган или часть тела получает удар, например, при ударе ногой о стол.

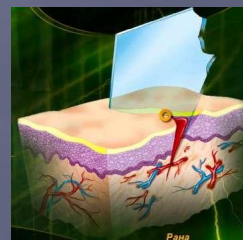
Сильное внутреннее кровотечение

- сильный удар о тупой предмет, например, при падении с большой высоты

Виды кровотечений

■ Капиллярное

- кровь сочится по всей поверхности раны.



■ Венозное

- Кровь темно-вишневого цвета.
- Вытекает из раны непрерывно, спокойно



■ Артериальное

- Кровь ярко-алого цвета.
- Вытекает пульсирующей струей.



Первая помощь при капиллярных кровотечениях



- ▣ Прозезинфицировать рану
- ▣ Наложить стерильную повязку

Первая помощь при венозных кровотечениях

- ▣ Продезинфицировать кожу вокруг раны.
- ▣ Наложить стерильную, давящую повязку.
- ▣ Дать обезболивающее
- ▣ Доставить в больницу



Первая помощь при артериальных кровотечениях

- ▣ Прижать пальцами артерию выше кровотечения.
- ▣ Наложить жгут (Вместо жгута можно использовать любые подручные предметы (ремень, платок))
- ▣ Наложить стерильную повязку
- ▣ Дать обезболивающее
- ▣ Доставить в больницу



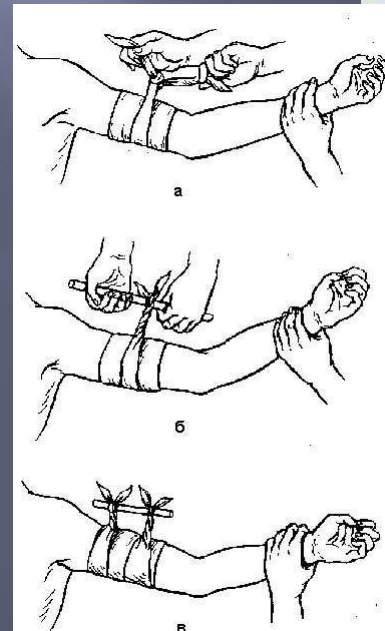
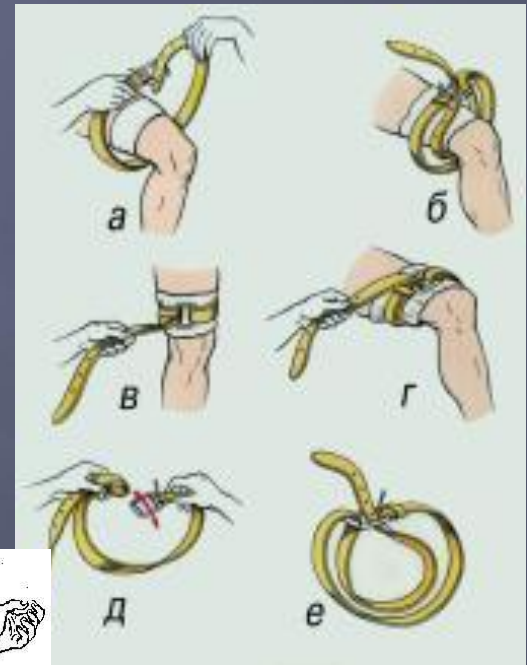
Правила наложения жгута

- ▣ Жгут накладывается на ту часть конечности, скелет которой состоит из одной кости.



Правила наложения жгута

2. Под жгут обязательно подкладывается ткань.
3. Жгут накладывается виток на виток.
4. К жгуту прикладывается записка с указанием времени наложения жгута.
5. Жгут **нельзя** закрывать. Его должен сразу увидеть врач.



ПМП при носовом кровотечении

- ▣ Усадить пострадавшего, наклонив туловище вперед
- ▣ Поднести к подбородку любую емкость.
- ▣ Приложить холод к переносице.
- ▣ Прижать крылья носа к носовой перегородке.
- ▣ После остановки кровотечения предложить выпить стакан холодной воды.
- ▣ Если кровотечение продолжается более 30-40 минут, вызвать «Скорую помощь»

Внутреннее кровотечение

Внутреннее кровотечение выявить гораздо труднее, чем наружное, так как признаки и симптомы его выражены не так ярко и могут выявиться лишь спустя некоторое время:

- Посинение кожи (образование синяка в области травмы)
- Мягкие ткани болезненны, опухшие или твёрдые на ощупь
- Чувство волнения или беспокойства у пострадавшего
- Учащённый слабый пульс, частое дыхание, тошнота или рвота, снижение уровня сознания
- Бледная кожа, прохладная или влажная на ощупь
- Чувство неутолимой жажды
- Кровотечение из естественных отверстий организма (нос, рот и т.д.)



Первая помощь при внутреннем кровотечении:

- ▣ Оказывайте помощь при шоке или при предотвращении его развития
- ▣ Холодный компресс облегчает боль и снимает припухлость. Прикладывайте холод на 15 минут через каждый час
- ▣ Немедленно позвоните «03»
- ▣ Внимательно осмотрите пострадавшего, выясните, нет ли у него серьёзных травм внутренних органов

Тест

1. Что такое кровотечение?

- а. потеря человеком более 0,5 л крови;
- б. отсутствие крови в кровеносных сосудах;
- в. истечение крови из поврежденного кровеносного сосуда;
- г. истечение плазмы из поврежденного кровеносного сосуда.

2. Что собой представляет и как возникает венозное кровотечение?

а. при глубоком ранении;

б. при поверхностном ранении;

в. кровь имеет алый цвет и вытекает из раны пульсирующей струей;

г. кровь имеет темный цвет, вытекает из раны спокойно и непрерывно.

3. Что собой представляет и как возникает артериальное кровотечение?

а. при глубоком ранении;

б. при поверхностном ранении;

в. кровь имеет алый цвет и вытекает из раны пульсирующей струей;

г. кровь имеет темный цвет, вытекает из раны спокойно и непрерывно.

4. На какое максимально возможное время можно накладывать жгут кровоостанавливающий?

Летом:

а. не более чем на 0,5 ч;

б. не более чем на 1 ч;

в. не более чем на 1,5 ч;

г. не более чем на 2 ч.

Зимой:

а. не более чем на 0,5 ч;

б. не более чем на 1 ч;

в. не более чем на 1,5 ч;

г. не более чем на 2 ч.

Первая медицинская помощь

- Первая помощь представляет собой совокупность мероприятий, направленных на спасение жизни человека, который получил травму. Первая помощь оказывается любым человеком до прибытия врача, поэтому каждый должен владеть основными приемами первой помощи.
- Первая помощь ни в коем случае не заменяет квалифицированной медицинской помощи. Человек, оказавшийся рядом с пострадавшим, обязан вызвать бригаду скорой помощи и доставить пострадавшего в больницу. Он должен быть уверен в правильности своих действий и во время оказания первой помощи сохранять спокойствие.



Список используемых сайтов и литературы:

- <http://www.it-med.ru/library/k/krovotечeniу 1.htm>
- Первая медицинская помощь.
- Гостищев В.К. «Общая хирургия». Москва «Медицина», 1993г.