



Комп'ютерна мережа. Локальні та глобальні комп'ютерні мережі





Давайте поміркуємо разом.

- Які засоби використовують для передавання повідомлень хлопчики та дівчата на малюнку та які ще засоби можна використовувати?





Давайте поміркуємо разом.

- Як можна передавати файли?

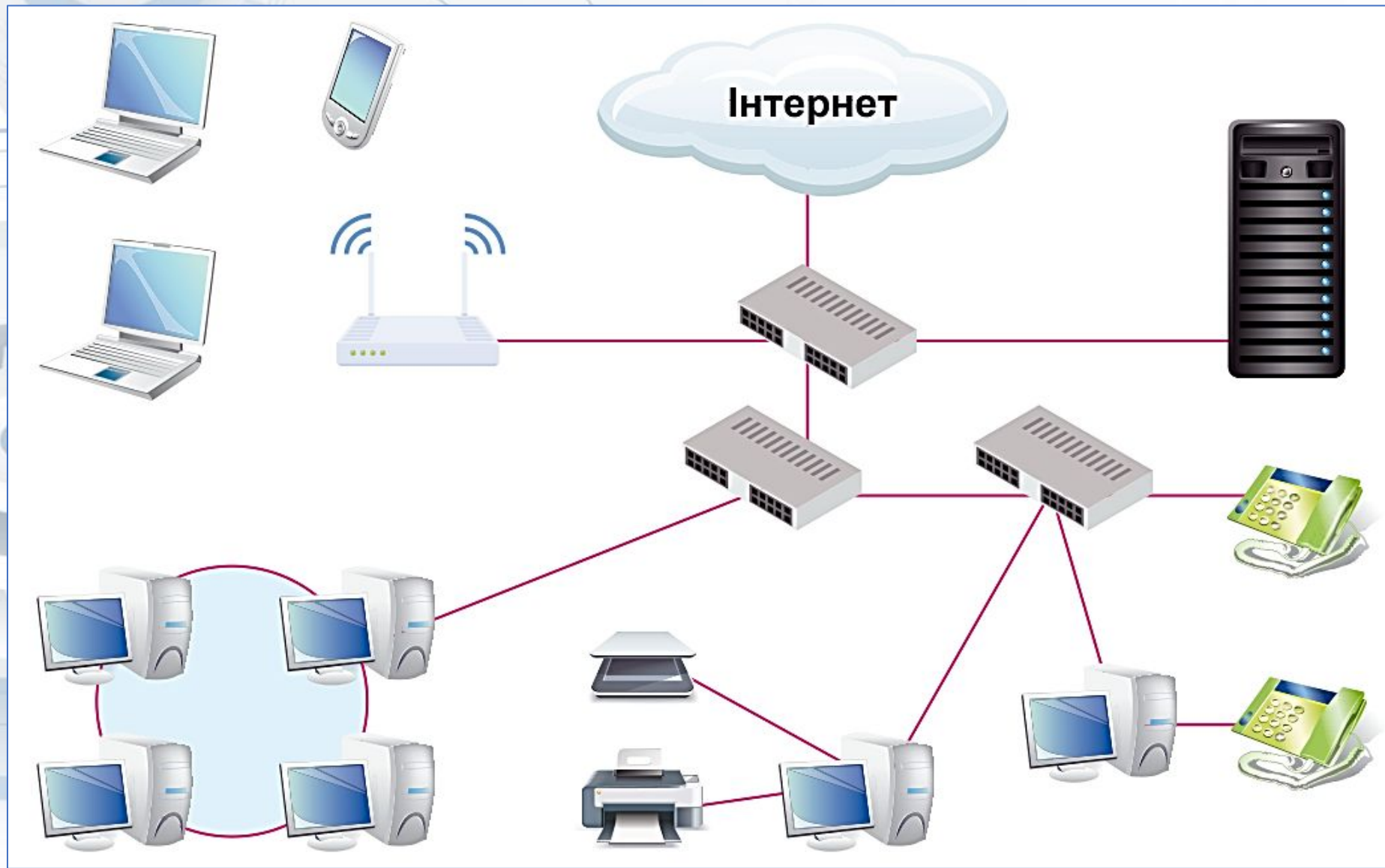


Ще одним із засобів обміну повідомленнями є **комп'ютерні мережі**.



Комп'ютерна мережа – це сукупність комп'ютерів та інших пристроїв, що з'єднані між собою для обміну повідомленнями та спільного використання пристроїв, програм і даних.

До комп'ютерної мережі можна підключити, крім комп'ютерів, ще принтери, вебкамери та інші пристрої.



Завдяки комп'ютерним мережам користувачі можуть отримати доступ до потрібних даних, які зберігаються на інших комп'ютерах.



А, також, можуть спільно користуватися програмами та обладнанням іншого комп'ютера.

Комп'ютерні мережі бувають **глобальні** і **локальні**.

Глобальні



Локальні



Мережа, яка з'єднує дуже велику кількість комп'ютерів і пристроїв на великій території називається **глобальною**.



Інтернет

А які ще глобальні комп'ютерні мережі ви знаєте?



Мережа
Укрзалізни
ці

Мережа
Банків
України



Мережа поліції

Мережа, яка з'єднує невелику кількість комп'ютерів і пристроїв на невеликій відстані чи території називається
локальною.

Мережа будинку



А які ще локальні комп'ютерні мережі ви знаєте?



Мережа комп'ютерного класу



Мережа супермаркет
v



Мережа аптек в місті

Для побудови локальної мережі потрібно кожний комп'ютер з'єднати зі спеціальним пристроєм, призначеним для пересилання даних між комп'ютерами. Це **комунікаційні**

пристро



модем



роутер



Switch



Hub



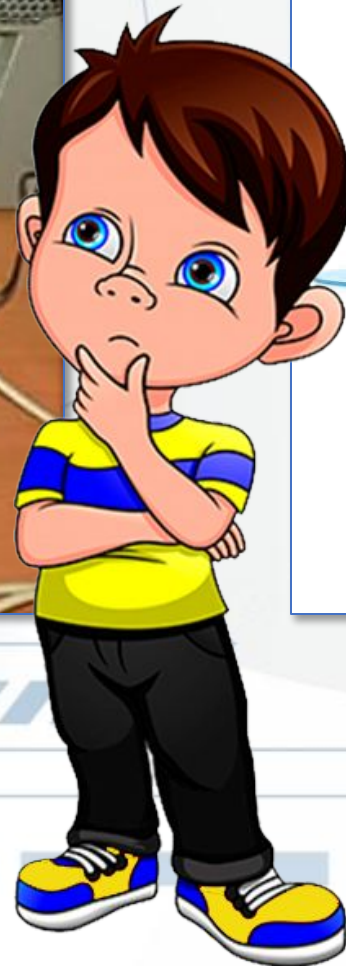
З'єднання може бути за допомогою **дротової технології** або за **бездротовою технологією**.



Дротова технологія



Бездротова технологія





Давайте поміркуємо разом.

- Як посилки знаходять свого адресата?



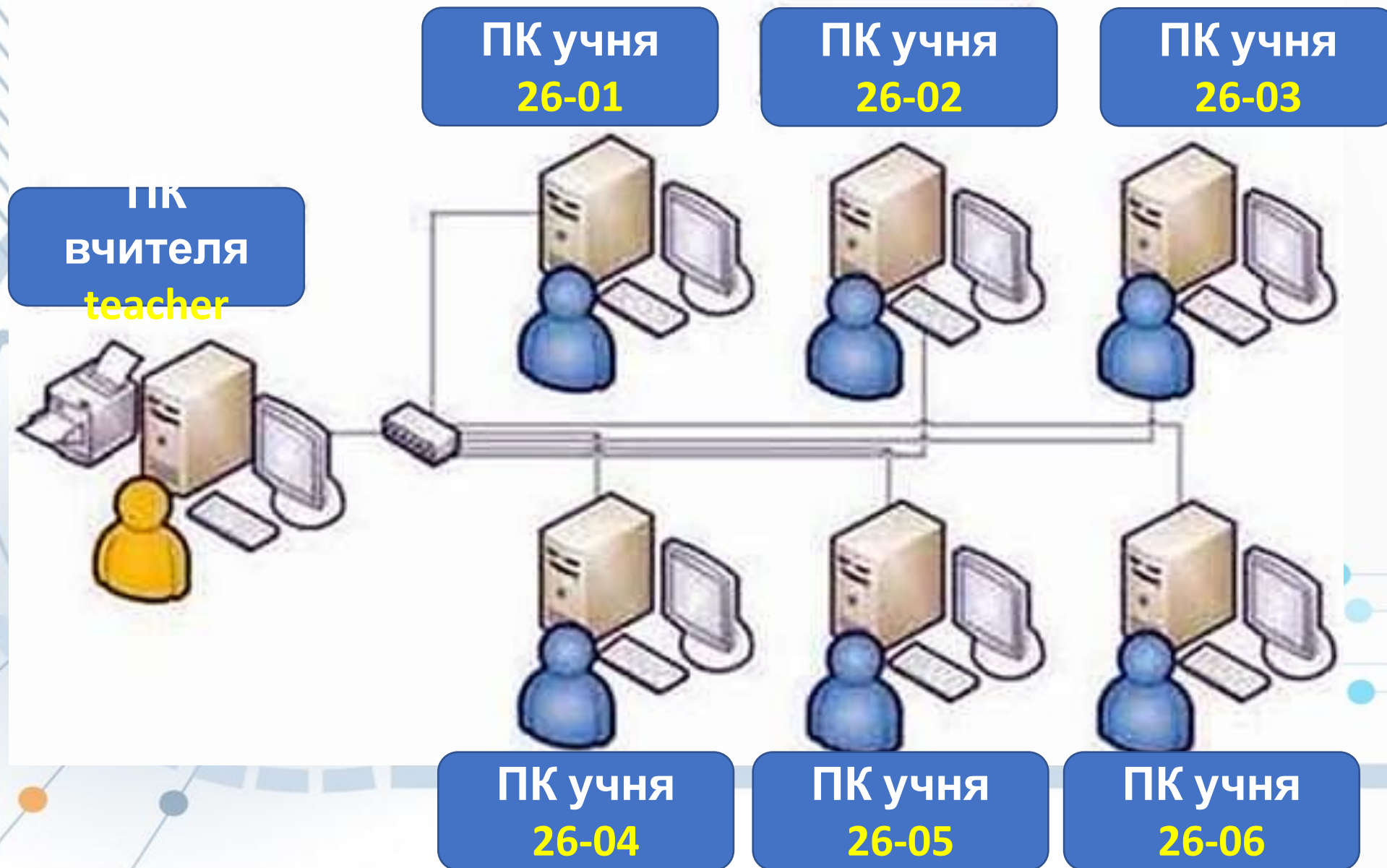


Давайте поміркуємо разом.

- Як можуть комп'ютери знаходити один одного?



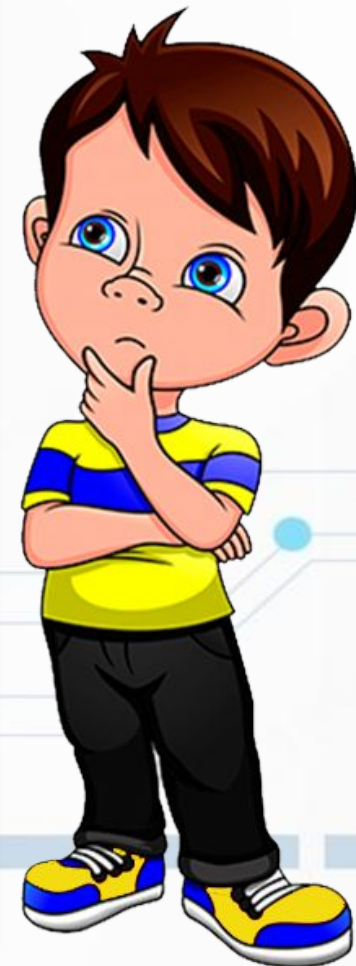
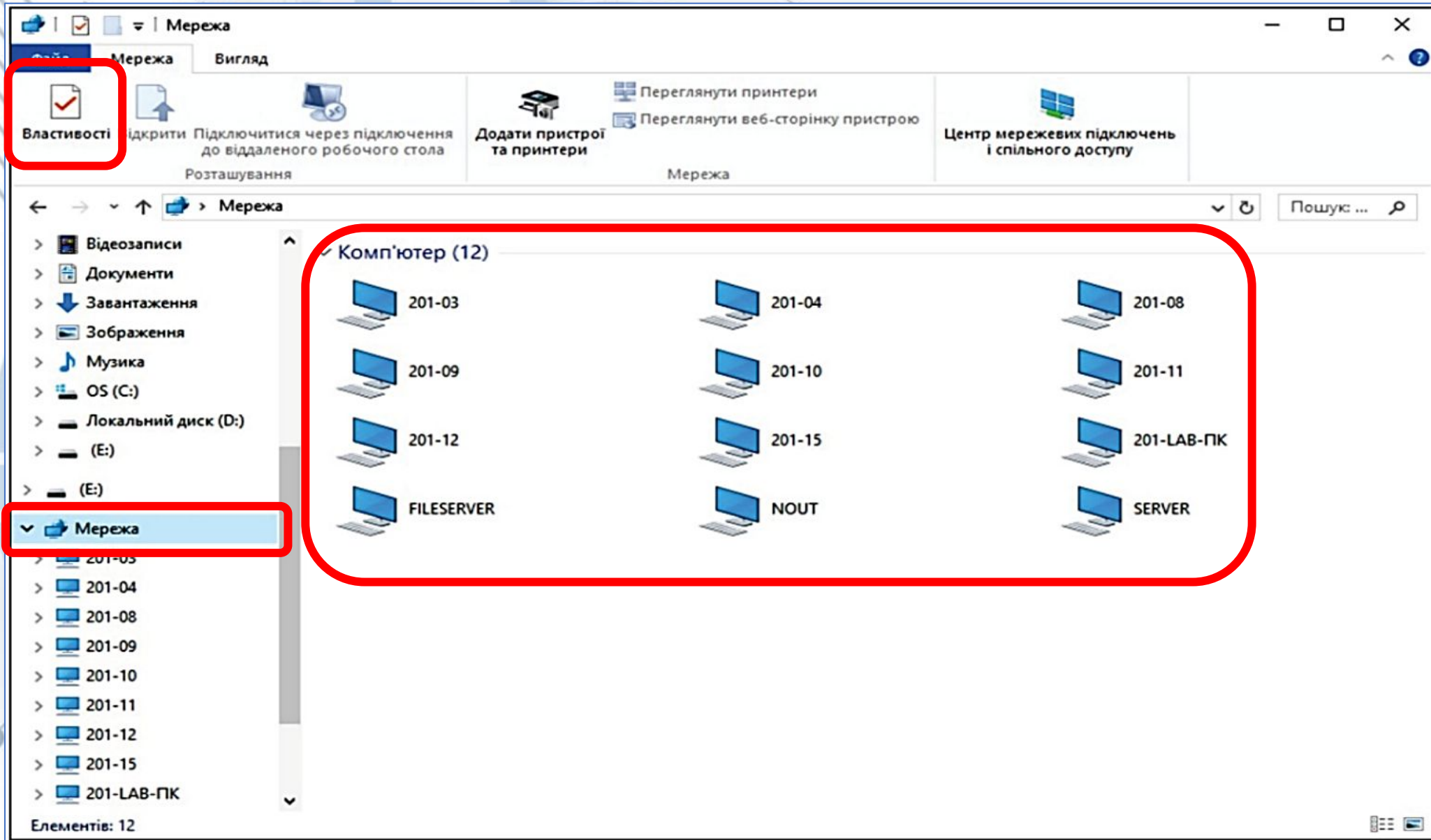
Кожний комп'ютер у локальній мережі має своє ім'я.



Як дізнатися ім'я комп'ютера, за яким ви працюєте.

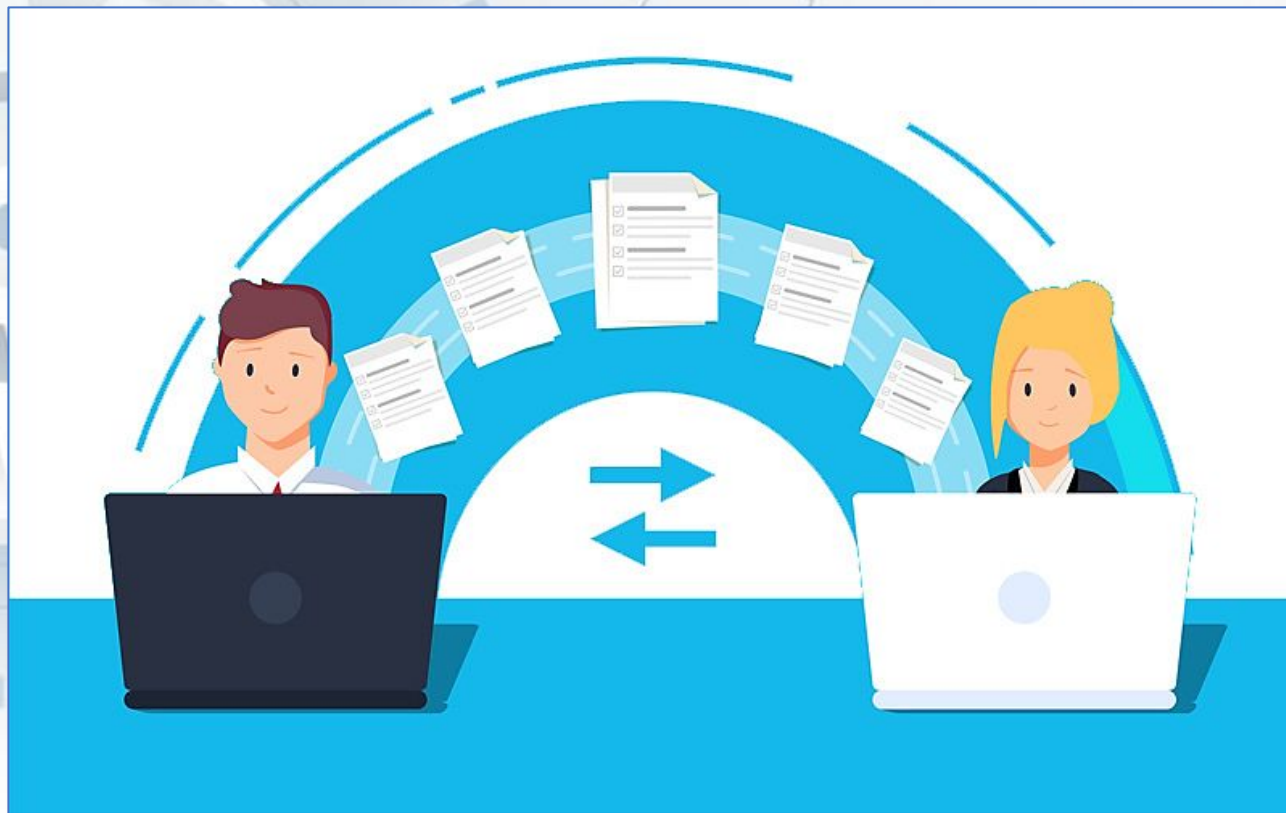


Визначення імені інших комп'ютерів в локальній мережі.



Комп'ютер, з яким ви працюєте в мережі називатимемо локальним, а будь-який інший комп'ютер у мережі – віллапеним.

Щоб користувачі могли працювати з файлами та папками, розміщеними на віддаленому комп'ютері в локальній мережі, до цих файлів і папок повинен бути відкритий спільний доступ.



Спільний доступ може бути повний або частковий.

Повний доступ

Переглядання файлів і папок.
Внесення змін до файлів і папок.
Видалення файлів і папок.

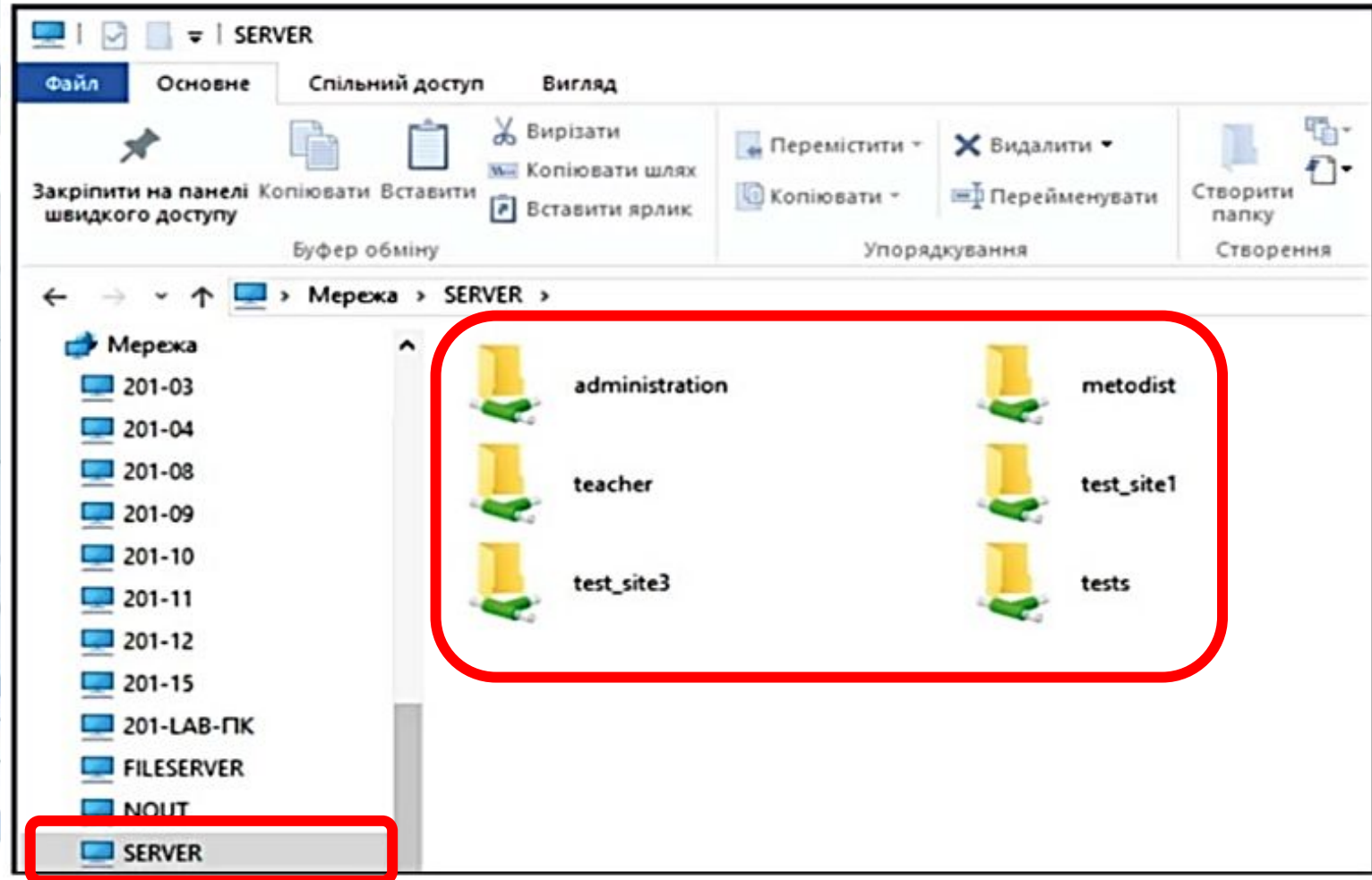
Частковий доступ

Переглядання файлів і папок.



Чому не до всіх папок комп'ютера відкривають повний спільний доступ у мережі?

На малюнку ви бачите вікно програми Провідник з іменами папок віддаленого комп'ютера з іменем SERVER.



Операції над файлами і папками в будь-якому комп'ютері локальної мережі виконуються так само, як і зі звичайними папками і файлами на вашому ПК.

Але є певні особливості:

- створювати, перейменовувати та видаляти файли та папки в папці на віддаленому комп'ютері можна, якщо до цієї папки відкрито повний доступ;
- об'єкт, видалений на віддаленому комп'ютері в мережі, не потрапляє до **Кошика**, тому його неможливо відновити стандартною операцією відновлення з **Кошика**.





Працюємо з комп'ютером

Увага! Під час роботи з комп'ютером дотримуйтеся вимог безпеки життєдіяльності та санітарно-гігієнічних норм.



Завдання. Виконайте операції над файлами та папками, що розміщені на віддалених комп'ютерах у локальній мережі.

1. Відкрийте програму Провідник. Визначте ім'я комп'ютера, з яким ви працюєте.



Завдання. Виконайте операції над файлами та папками, що розміщені на віддалених комп'ютерах у локальній мережі.

1. Відкрийте програму Провідник. Визначте ім'я комп'ютера, з яким ви працюєте.
2. Визначте імена комп'ютерів, які під'єднані до локальної мережі класу.



Завдання. Виконайте операції над файлами та папками, що розміщені на віддалених комп'ютерах у локальній мережі.

1. Відкрийте програму Провідник. Визначте ім'я комп'ютера, з яким ви працюєте.
2. Визначте імена комп'ютерів, які під'єднані до локальної мережі класу.
3. Дізнайтесь в учителя ім'я комп'ютера, на якому є файли і папки зі спільним доступом.



Завдання. Виконайте операції над файлами та папками, що розміщені на віддалених комп'ютерах у локальній мережі.

1. Відкрийте програму Провідник. Визначте ім'я комп'ютера, з яким ви працюєте.
2. Визначте імена комп'ютерів, які під'єднані до локальної мережі класу.
3. Дізнайтесь в учителя ім'я комп'ютера, на якому є файли і папки зі спільним доступом.
4. Відкрийте папку на віддаленому комп'ютері, вказану учителем. Скільки там файлів?



Завдання. Виконайте операції над файлами та папками, що розміщені на віддалених комп'ютерах у локальній мережі.

1. Відкрийте програму Провідник. Визначте ім'я комп'ютера, з яким ви працюєте.
2. Визначте імена комп'ютерів, які під'єднані до локальної мережі класу.
3. Дізнайтесь в учителя ім'я комп'ютера, на якому є файли і папки зі спільним доступом.
4. Відкрийте папку на віддаленому комп'ютері, вказану учителем. Скільки там файлів?
5. Відкрийте вказаний учителем файл на віддаленому комп'ютері.



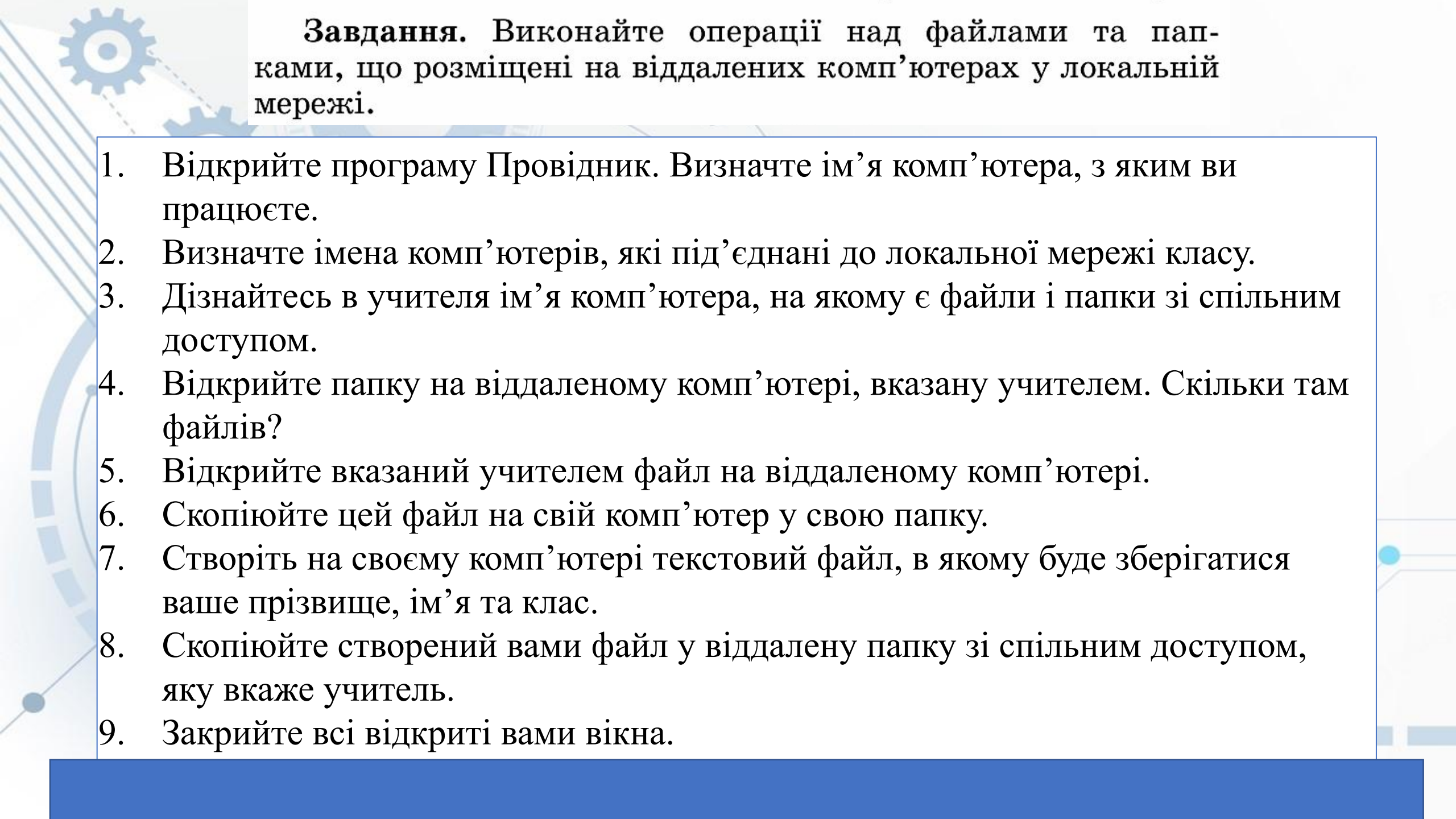
Завдання. Виконайте операції над файлами та папками, що розміщені на віддалених комп'ютерах у локальній мережі.

1. Відкрийте програму Провідник. Визначте ім'я комп'ютера, з яким ви працюєте.
2. Визначте імена комп'ютерів, які під'єднані до локальної мережі класу.
3. Дізнайтесь в учителя ім'я комп'ютера, на якому є файли і папки зі спільним доступом.
4. Відкрийте папку на віддаленому комп'ютері, вказану учителем. Скільки там файлів?
5. Відкрийте вказаний учителем файл на віддаленому комп'ютері.
6. Скопіюйте цей файл на свій комп'ютер у свою папку.



Завдання. Виконайте операції над файлами та папками, що розміщені на віддалених комп'ютерах у локальній мережі.

1. Відкрийте програму Провідник. Визначте ім'я комп'ютера, з яким ви працюєте.
2. Визначте імена комп'ютерів, які під'єднані до локальної мережі класу.
3. Дізнайтесь в учителя ім'я комп'ютера, на якому є файли і папки зі спільним доступом.
4. Відкрийте папку на віддаленому комп'ютері, вказану учителем. Скільки там файлів?
5. Відкрийте вказаний учителем файл на віддаленому комп'ютері.
6. Скопіюйте цей файл на свій комп'ютер у свою папку.
7. Створіть на своєму комп'ютері текстовий файл, в якому буде зберігатися ваше прізвище, ім'я та клас.



Завдання. Виконайте операції над файлами та папками, що розміщені на віддалених комп'ютерах у локальній мережі.

1. Відкрийте програму Провідник. Визначте ім'я комп'ютера, з яким ви працюєте.
2. Визначте імена комп'ютерів, які під'єднані до локальної мережі класу.
3. Дізнайтесь в учителя ім'я комп'ютера, на якому є файли і папки зі спільним доступом.
4. Відкрийте папку на віддаленому комп'ютері, вказану учителем. Скільки там файлів?
5. Відкрийте вказаний учителем файл на віддаленому комп'ютері.
6. Скопіюйте цей файл на свій комп'ютер у свою папку.
7. Створіть на своєму комп'ютері текстовий файл, в якому буде зберігатися ваше прізвище, ім'я та клас.
8. Скопіюйте створений вами файл у віддалену папку зі спільним доступом, яку вкаже учитель.
9. Закрийте всі відкриті вами вікна.



Дайте відповіді на запитання

1. Що таке комп'ютерна мережа? Яке призначення комп'ютерних мереж?
2. Яку мережу називають глобальною? Яку мережу називають локальною?
3. Які пристрої потрібні для побудови локальної мережі?
4. Як переглянути список імен комп'ютерів, увімкнених і підключених до локальної мережі? Як переглянути вміст папки на відділеному комп'ютері?
5. Яким може бути спільний доступ до папки на комп'ютері локальної мережі?





Готуємось до вивчення нового матеріалу

1. Подумайте, для чого можуть бути вам корисні відомості, знайдені в Інтернеті. Що можна робити зі знайденими в Інтернеті матеріалами?

2. Обміркуйте, що таке вебсторінка та вебсайт. Що таке гіперпосилання?

3. Згадайте, як відкрити у вікні браузера вебсторінку з відомою адресою.



Домашнє завдання

§2.1 (ст. 72-83) опрацюйте

Виконайте:

завдання 2, 3 (ст.82)

