

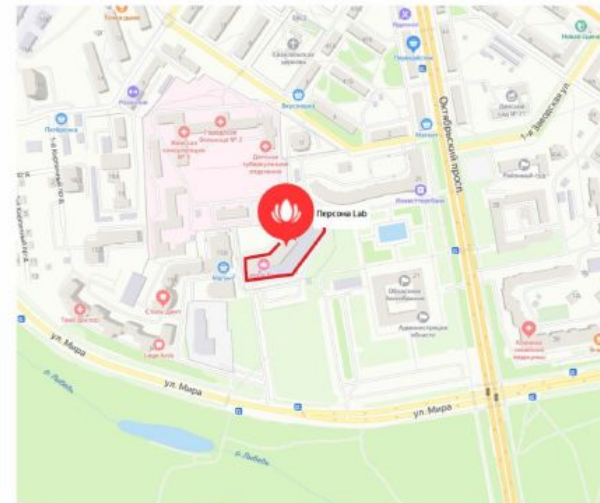
Как выглядит вывеска сейчас



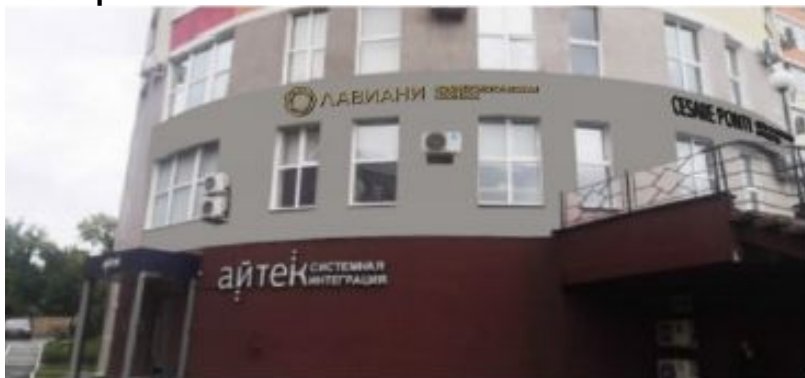
ФАСАД ЗДАНИЯ С ГРАФИЧЕСКОЙ ВРИСОВКОЙ
ИНФОРМАЦИОННОЙ КОНСТРУКЦИИ



МЕСТО РАСПОЛОЖЕНИЯ



Вид вывески в дневное и в ночное время



ВИД НОЧЬЮ




1000

| | | | |
|---|-----------------------------------|---|--------------|
|  ЛАВИАНИ КОСМЕТОЛОГИЧЕСКАЯ КЛИНИКА | CESARE PONTI СЕТЬ САЛОНОВ КРАСОТЫ |  ЛАВИАНИ КОСМЕТОЛОГИЧЕСКАЯ КЛИНИКА | CESARE PONTI |
| 34150 | | | |

1. Буквы cesare ponti – средняя высота знака 38,5 см, кол-во знаков – 11 шт. – 2 комплекта
2. Буквы «сеть салонов красоты» – средняя высота знака 15,5 см, кол-во знаков – 18 шт
3. Буквы «Лавиани» + лого - средняя высота знака 41.33 см, кол-во знаков – 8 шт – 2 комплекта
4. Буквы «Косметологическая клиника» - средняя высота знака 15 см, кол-во знаков – 24 шт – 2 комплекта

ЧЕРТЕЖ СХЕМА ИНФОРМАЦИОННОЙ КОНСТРУКЦИИ

| Наименование рекламно-информационной конструкции | *Вид информационной конструкции/максимальные размеры поля под СНРИ | Описание рекламно-информационной конструкции | схема крепления |
|---|---|---|---|
| <p>ОБЪЕМНЫЕ СВЕТОВЫЕ КОНТРАЖУРНЫЕ БУКВЫ НА МЕТАЛЛОКАРКАСЕ</p> | <p>объемная вывеска место на фасаде 1,3</p>  <p>вывеска 2шт.</p> <p>объемная вывеска с контражуром место на фасаде 2</p>  <p>вывеска 1шт.</p> <p>объемная вывеска с контражуром место на фасаде 4</p>  <p>вывеска 1шт.</p> | <p>Объемные световые буквы с контражурной подсветкой:</p> <ol style="list-style-type: none"> 1) каркас: металлический профиль; 2) лицевая панель: акрил молочный, самоклеющаяся пленка; цветовая гамма на усмотрение арендатора 3) подсветка: светодиодные модули 4) способ крепления: монтаж на металлокаркас шпилькой м10 | <p>объемная вывеска</p>  <p>объемная вывеска с контражуром</p>  <p>плоская вывеска с контражуром</p>  |

Варианты просчета:

1. Вид всех букв в соответствии с согласованным макетом вывески (см. слайд 4), днем цвета – как на макете, ночью – черные буквы светятся белым светом (без рамок всяких типа «обклеивания черной буквы не до краев черной пленкой, чтоб был эффект контура белого вокруг черной буквы»)
2. Просчет с объемными буквами и подсветкой согласно согласованной вывески и буквы в логотипе Cesare Ponti выполнены из металла
3. Отдельно необходимо просчитать:
 - 3.1 Ремонт фасада под б/у рекламным фризом – шпатлевка отверстий, грунтовка, окраска фасадной краской в цвет фасада
 - 3.2 Окрашивание всего фасада
4. Указать входит ли в стоимость просчета демонтаж и утилизация, если оплачивается отдельно – включить в смету с отдельным просчетом