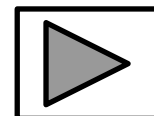


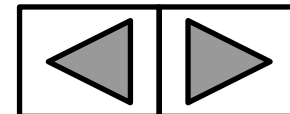
**ЗЕМЛЯ ПОД ЗАСТРОЙКУ НА
ПОБЕРЕЖЬЕ БАЛТИЙСКОГО МОРЯ В
КУРОРТНОЙ ЗОНЕ
В КАЛИНИНГРАДСКОЙ ОБЛАСТИ**

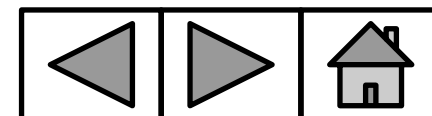
Инвестиционное предложение

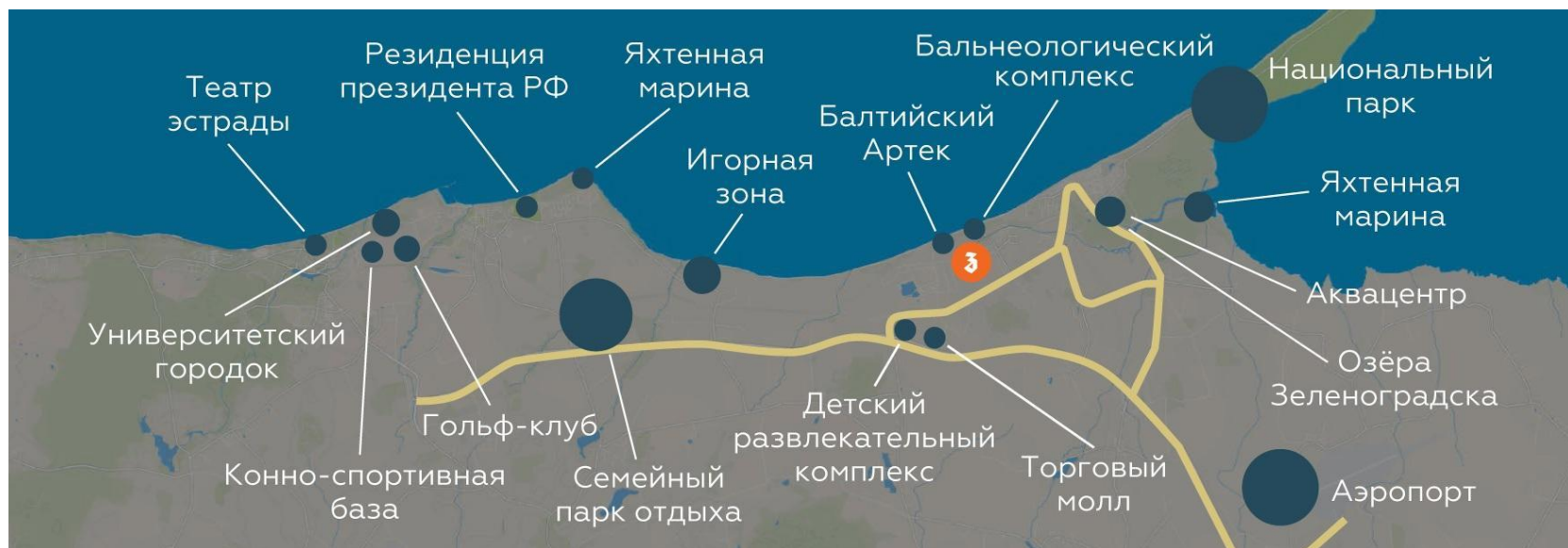


ХАРАКТЕРИСТИКИ

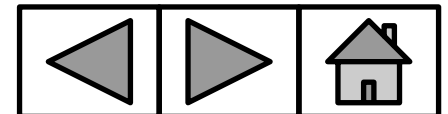
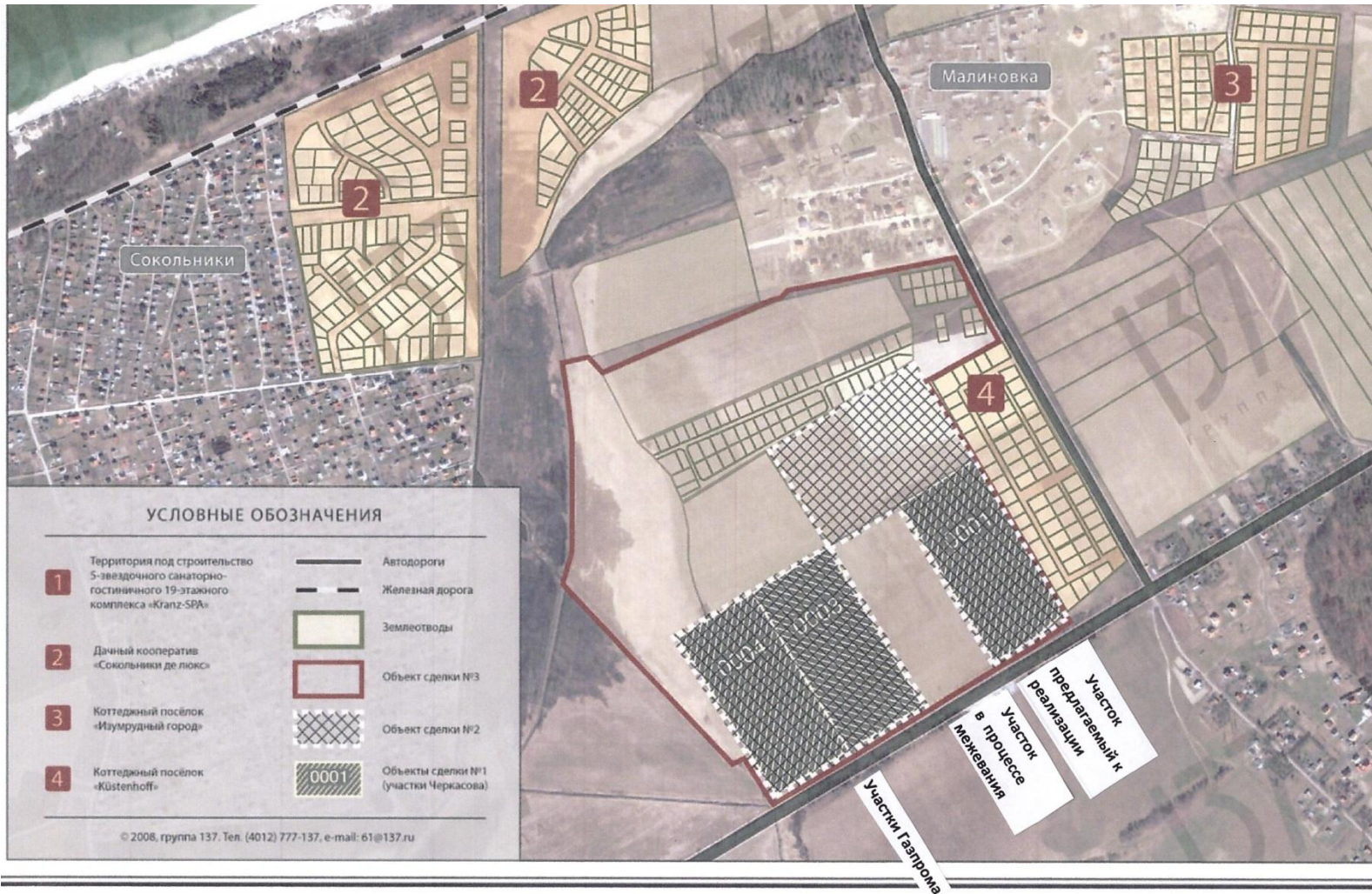
- Земельный участок.
- Категории земель: земли населенных пунктов - под строительство индивидуального жилого дома.
- Общая площадь 10500 кв. м, полезная площадь 8000 кв.м.
- Адрес: Россия, Калининградская обл., Зеленоградский р-н, город Зеленоградск, поселок Малиновка.
- Участок размежеван под строительство
- Имеет собранные выполненные и оплаченные технические условия, в частности 500 квт электроэнергии, подключение к магистральному газопроводу, центральной канализации, центральному водоснабжению, оптоволоконным линиям связи.
- Разработаны эскизные и рабочие проекты инженерных сетей, дорог и освещения жилых и не жилых объектов под различные концепции продажи или застройки.
- Необходимые части рабочего проекта прошли гос. экспертизу.













Вид с вертолета







Пляж рядом с участком

ОСОБЕННОСТИ ПРОЕКТА

- Поселок премиум класса разработан специально для сотрудников сырьевых и энергетических компаний.
- 900 метров до моря.
- 3 минуты неспешной езды до центра Зеленоградска и 12 минут до аэропорта.
- На территории запланированы физкультурно-оздоровительный комплекс с бассейном, культурно-деловой центр, сквер, проезды шириной 18 метров включающие двухполосную дорогу, газоны, тротуары, велодорожку и систему интеллектуального освещения улиц.
- Соблюдается единая концепция застройки.

