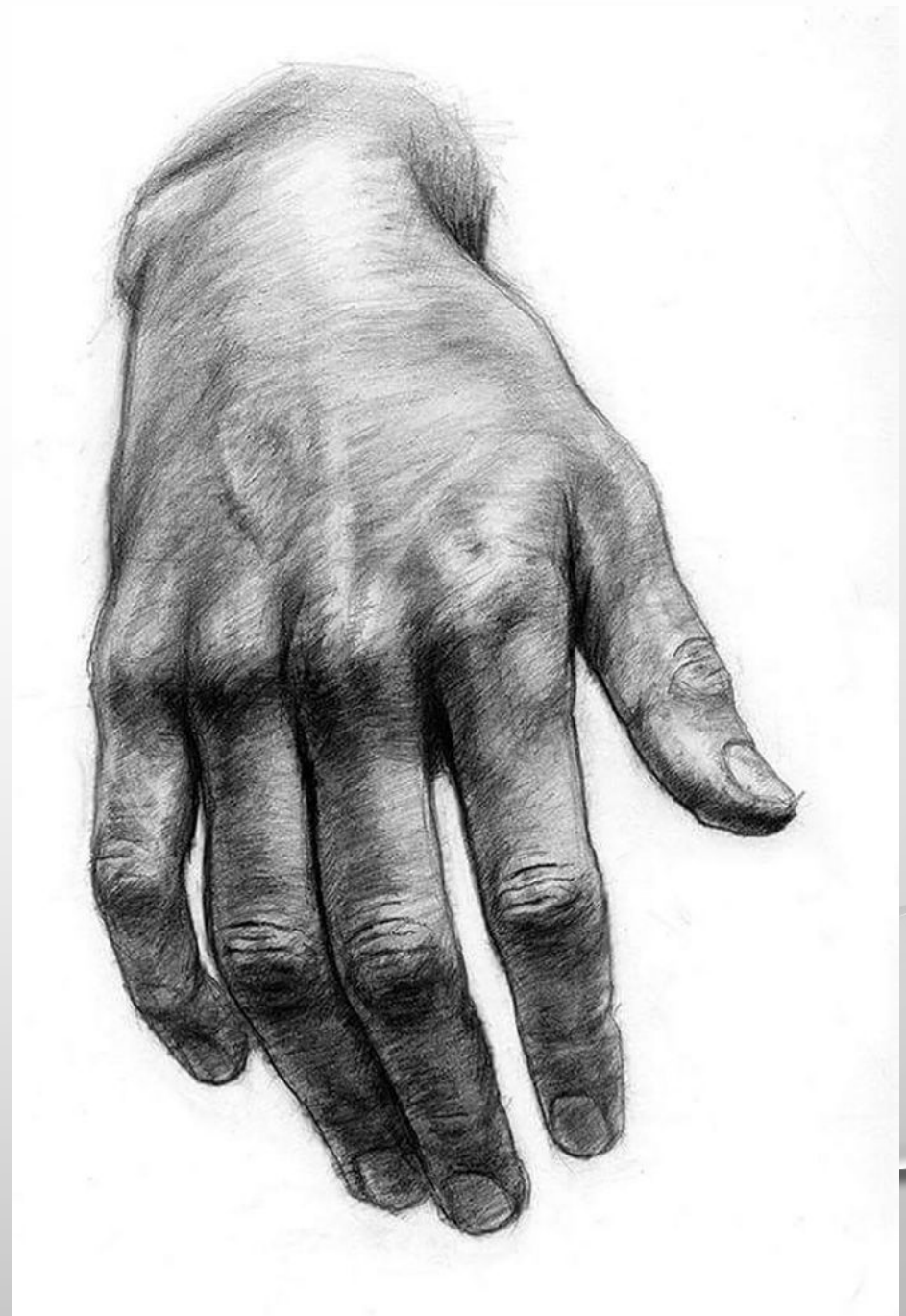


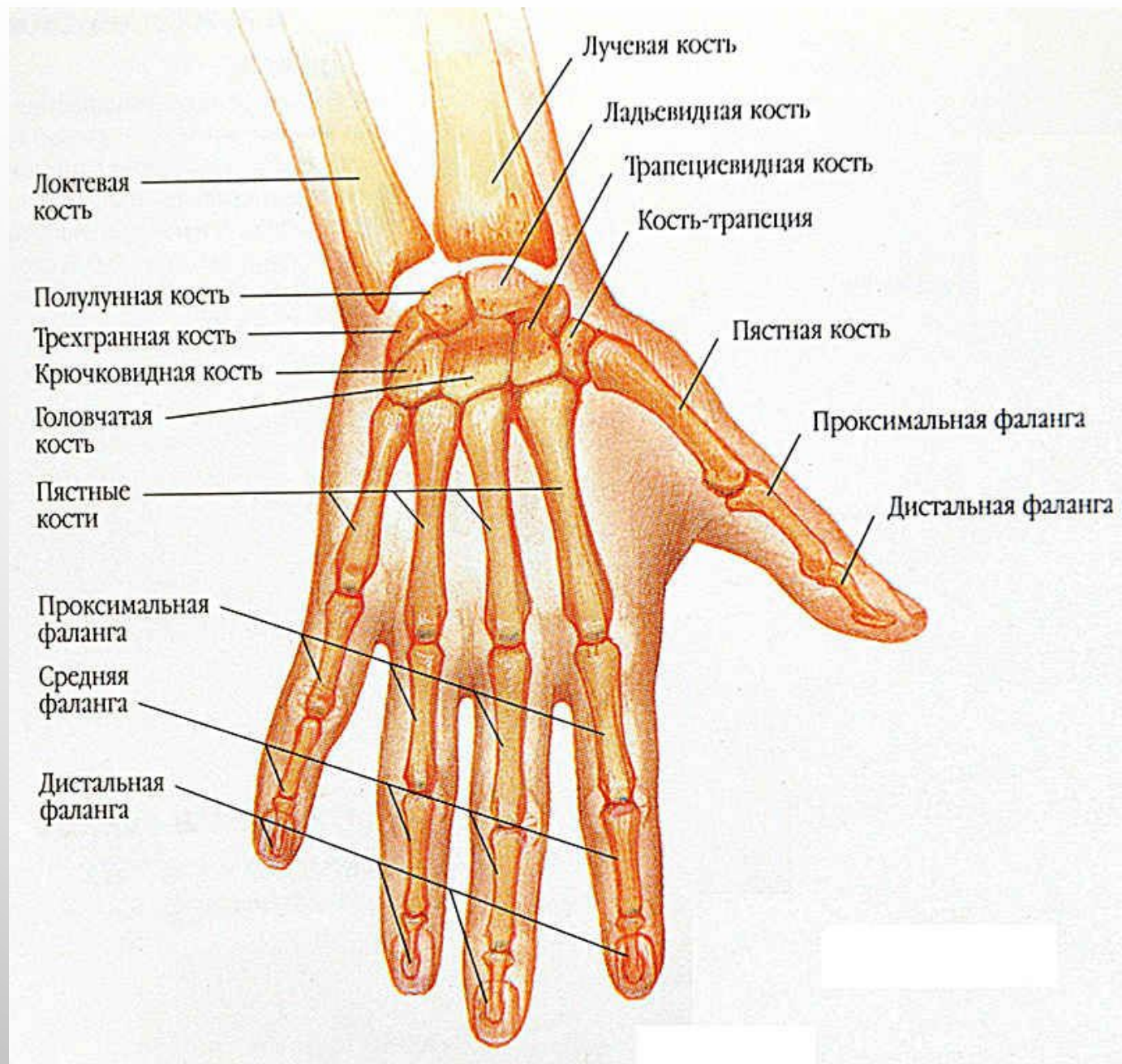
**РИСУНОК.
КИСТЬ РУКИ**





При изображении человека необходимо уделять максимальное внимание каждому элементу. К сожалению, достаточно часто случается ситуация, при которой лицо нарисовано идеально, а вот другие части тела изображены с ошибкой. Зачастую на портрет попадают кисти рук.





Составляющие части рук и кистей,

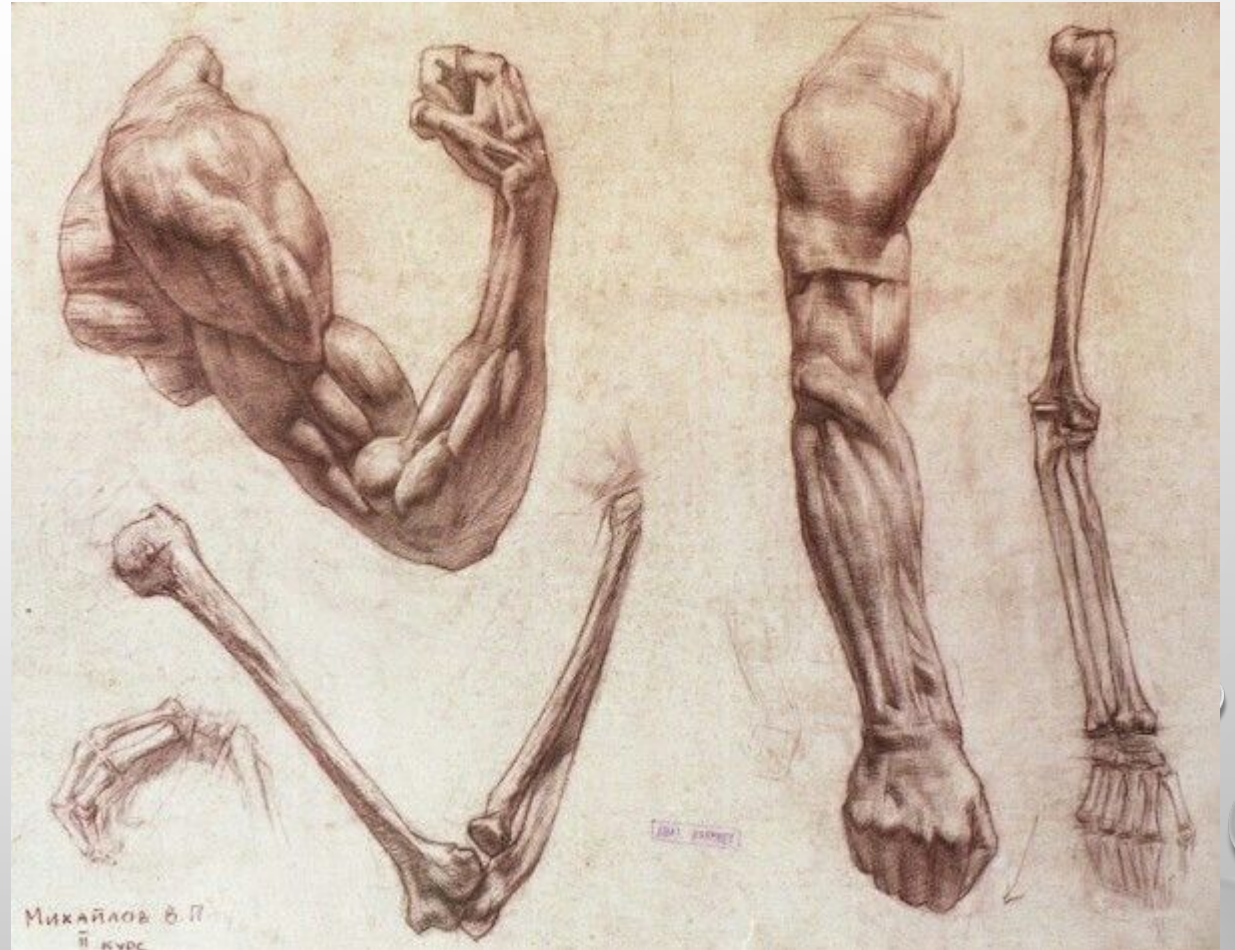
Анатомическая верность кистей зависит также от того, насколько правильно нарисованы руки. Рассмотрим структуру руки.

Плечевая кость — это кость, которая находится в верхней части руки.

Предплечье — составляющими данной части являются локтевая и лучевая кости.

Локтевой сустав соединяет верхние кости и кости предплечья. Работает как шарнир.

Если мы рассматриваем кость в ткани, то концы локтевой кости мы видим в живую на локте и с внешней стороны запястья.



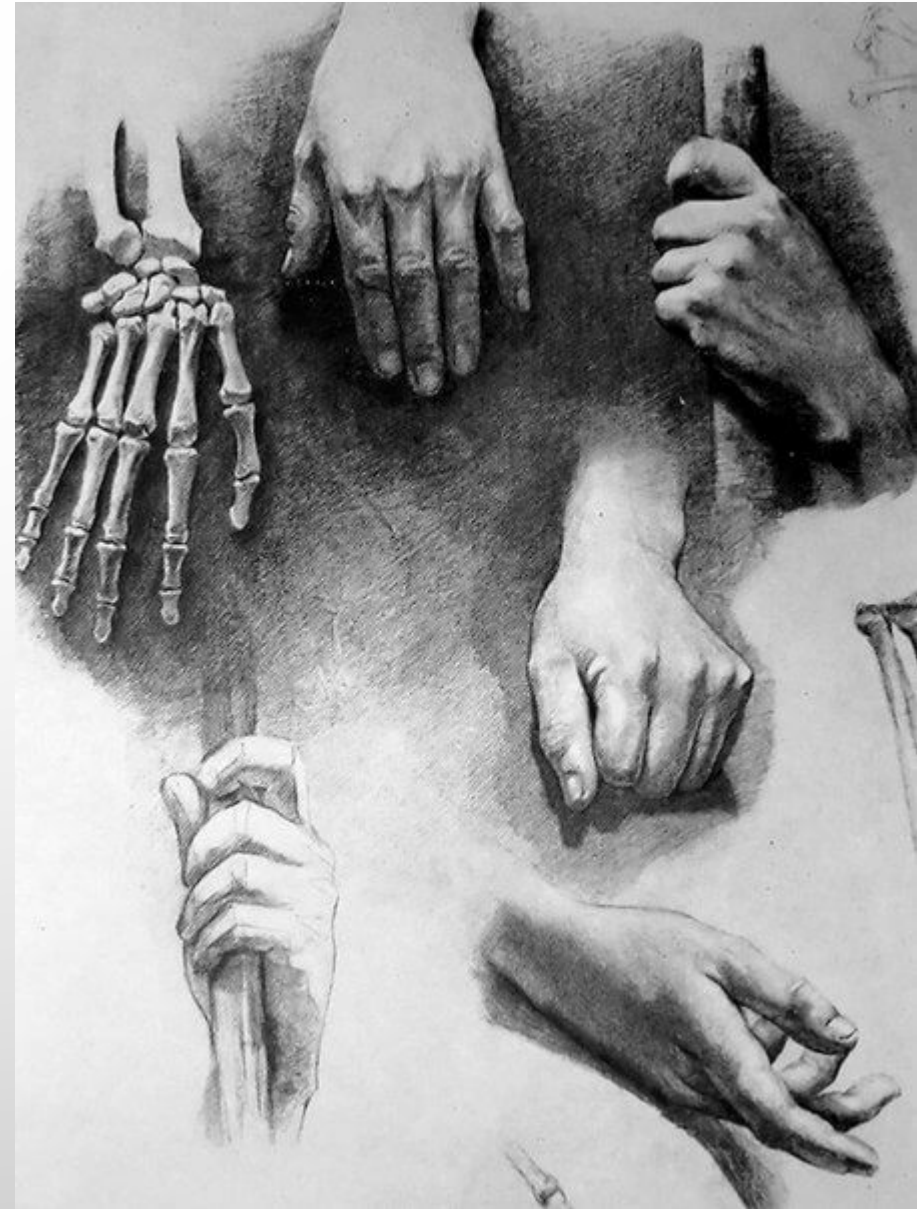
Чтобы понять, как работает рисунок руки, можете наблюдать за своим телом. Вы заметите, что плечевая кость может совершать почти полный оборот относительно локтевой кости в пределах структуры предплечья.

На кости крепятся мышцы. На руке это две группы мышц:

бицепсы — группа мышц, которая находится на передней части плеча.

трицепсы — группа мышц на задней части плеча.

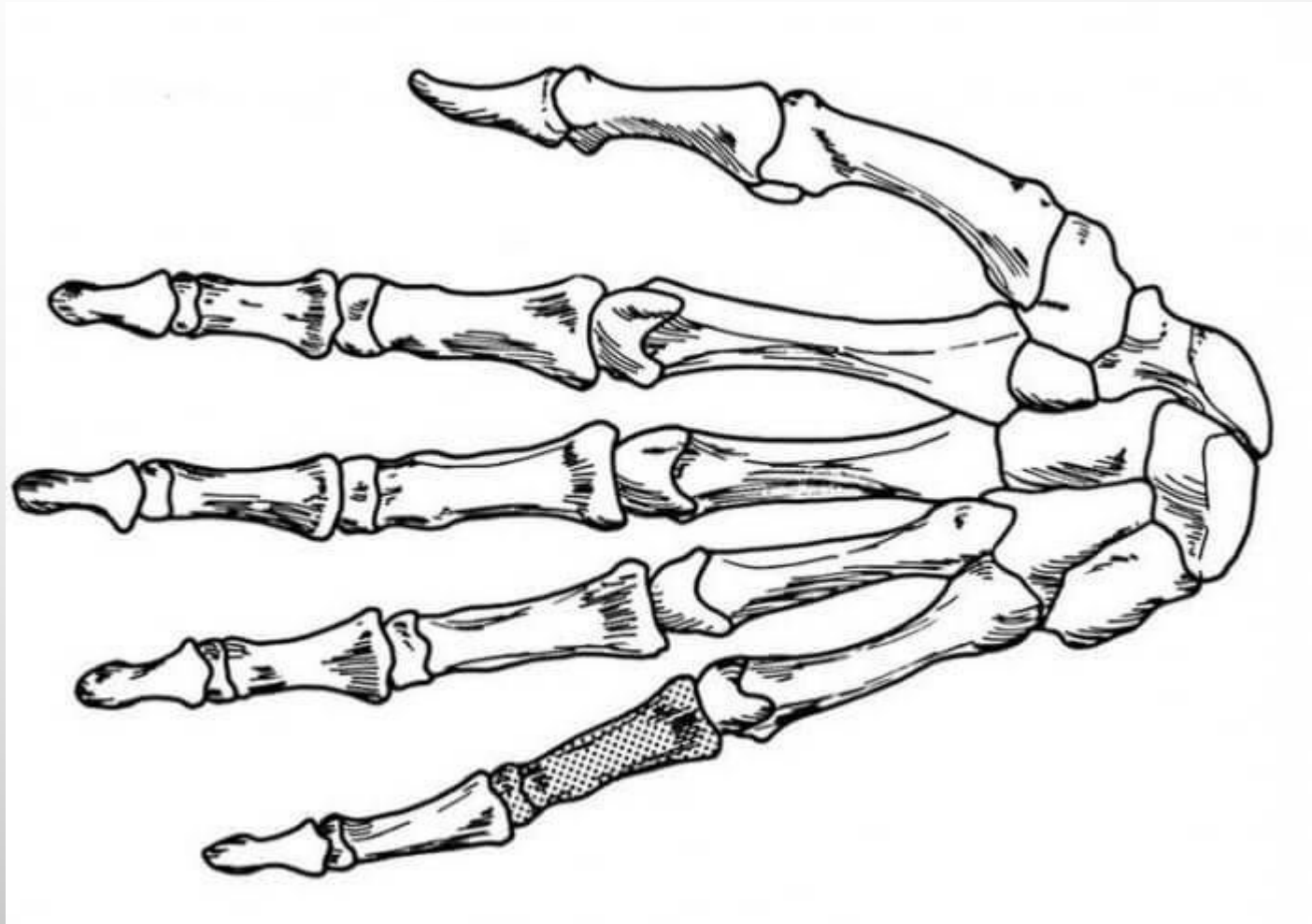
Основная функция — контроль изгиба руки в локте.

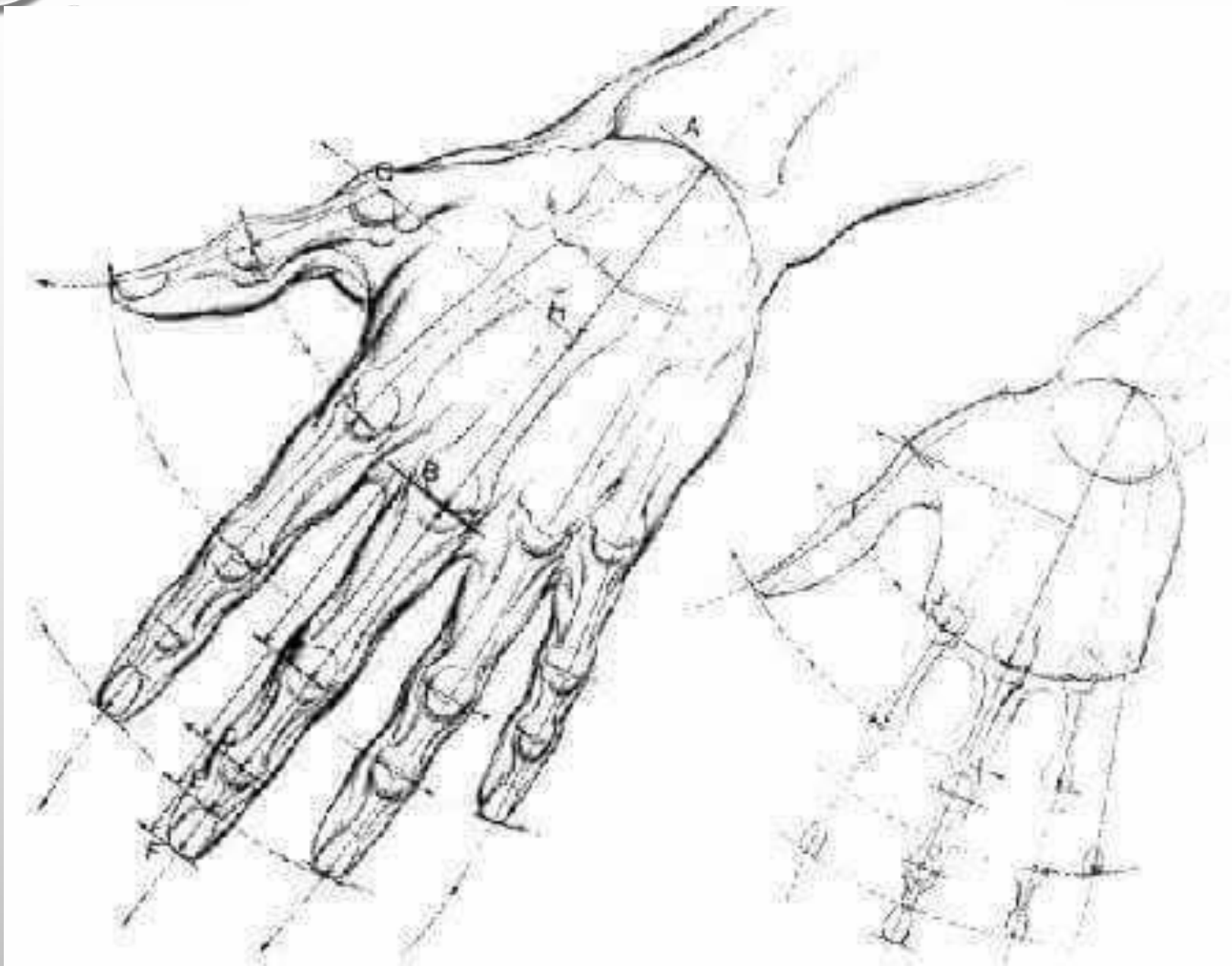


Запястье — часть руки, которая может выполнять практически все движения (вперед-назад, влево-вправо) кроме вращения. Запястье состоит из 8 костей запястья, они расположены в два ряда, которые параллельны друг-другу попарно.

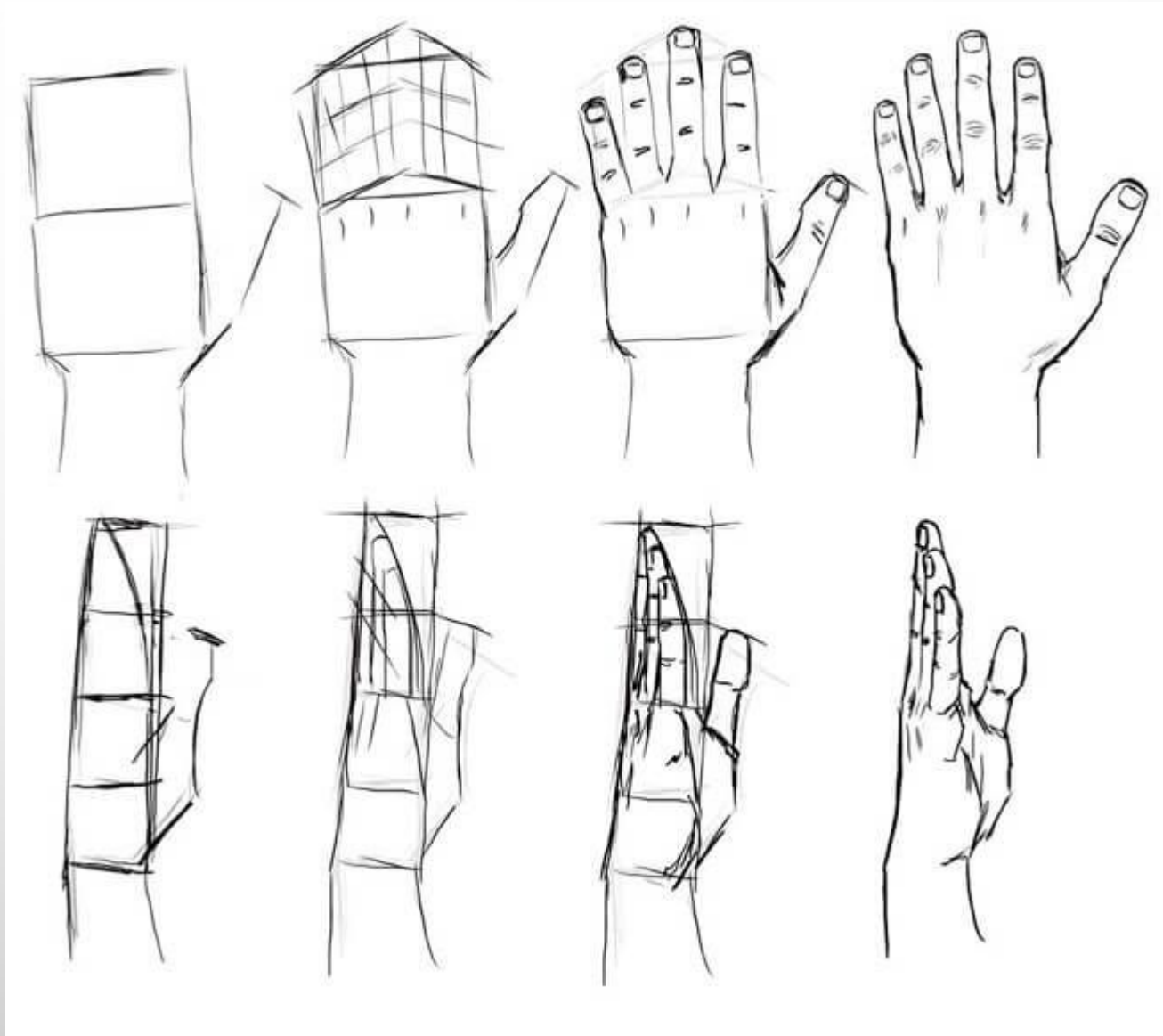


Кисти — часть руки, которая выполняет хватательные функции. Её составляющие — пять костей и фаланги. На тыльной стороне кисти отсутствует жировая прослойка, поэтому мышцы и кости находятся непосредственно под слоем кожи.

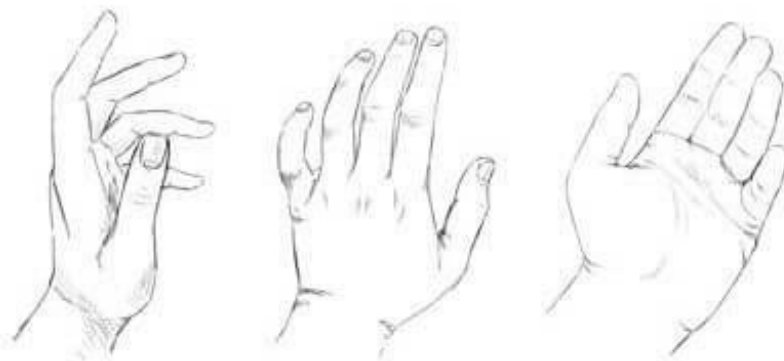
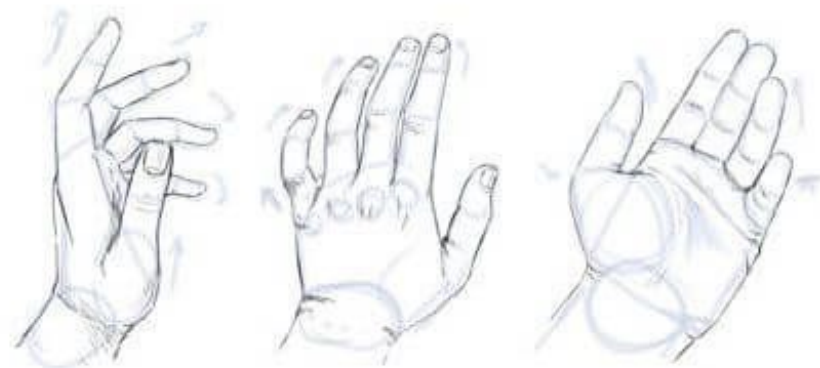
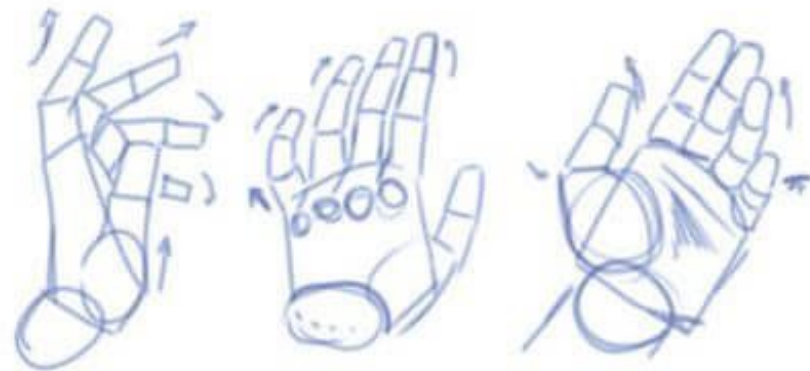


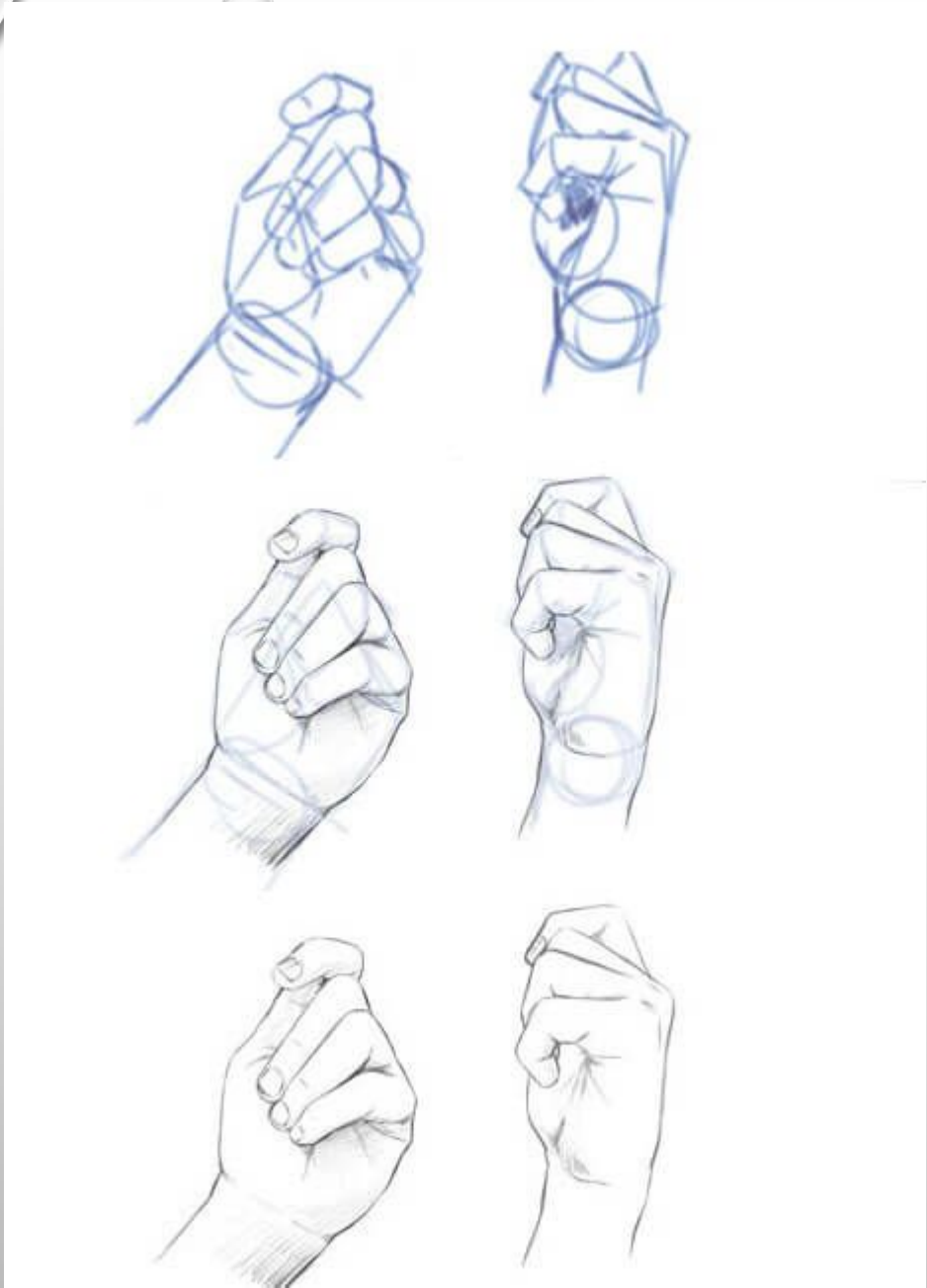


Чтобы правильно нарисовать руку следует уделять этому занятию большое количество времени. Главное в этом процессе — постоянная практика. Пользуйтесь прекрасной возможностью и наблюдайте за своей кистью и рисуйте с натуры — это самый лучший учебник. При этом можно столкнуться с рядом трудностей — несмотря на большое количество костей в структуре кисти, она очень подвижная и гибкая



Для того, чтобы нарисовать первую кисть, начните рисунок с простых геометрических форм. Ладонь — квадратная форма, с изгибами ладони в зависимости от ракурса руки. Пальцы имеют трапециевидную или квадратную форму. Проследите за особенностями структуры разных пальцев, все они значительно отличаются по своей анатомии.





Для того, чтобы научиться правильно рисовать кисти рук, следует пройти курс пластической анатомии в рамках академического рисунка с изучением анатомических атласов.

