

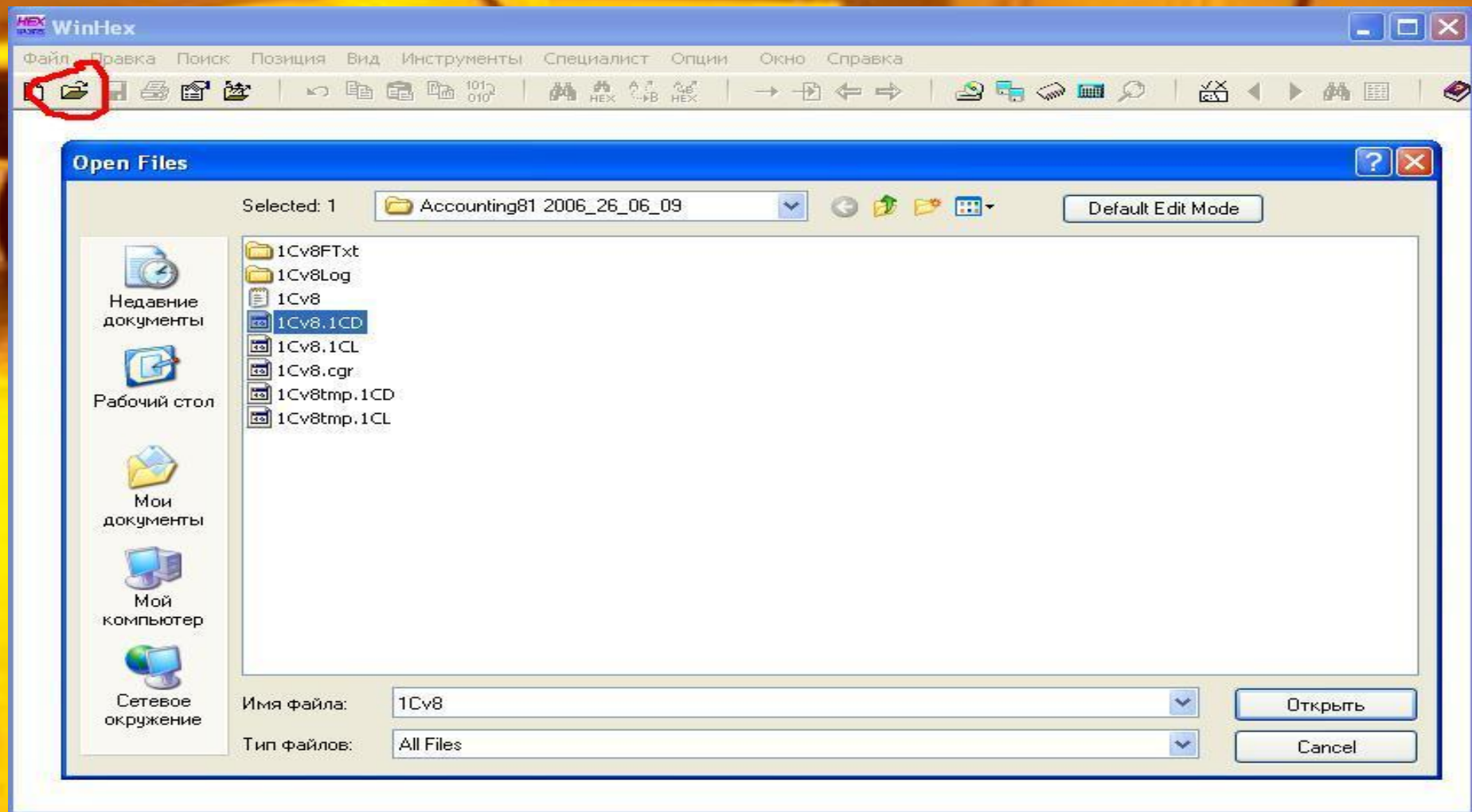
# **ПРЕЗЕНТАЦИЯ НА ТЕМУ**

**Взлом пароля пользователя  
программного продукта  
«1С: Предприятие 8»**

Нижеописанный способ подходит только для файловой версии 1С предприятия.

Для взлома нам понадобится любой HEX - редактор, но лучше чтобы он поддерживал большие по объему файлы, так как нам придется править большой по объему файл. Мы используем HEX - редактор WinHex.

После установки WinHex открываем в нем файл **1Cv8.1CD**, который находится в папке информационной базы.



Затем нам необходимо найти последовательность определенных байт. Для этого идем в меню **Поиск - Поиск текста**. Выбираем кодировку **юникод** и ищем строку **users usr**.

The image shows a screenshot of the WinHex application window. The main window displays a hex dump of a file named '1Cv8.1CD'. The search dialog box 'Поиск текста' is open, showing the search text 'users usr' and the encoding 'Unicode'. The dialog box has several options, including 'Учитывать регистр', 'Unicode', 'ASCII', and 'Только слово целиком'. The search options are set to 'All', 'Смещение 512 = 0', 'Искать только в блоке', 'Во всех открытых файлах', 'List search hits, up to 10000', and 'Пропускать ошибки чтения'. The search results are displayed in the main window, showing the text 'users usr' at offset 0FDA22C9.

Offset	0	1	2	3	4	5	6	7	8	9	A	B	C	D	E	F	
0FDA2190	00	20	00	20	00	20	00	20	00	20	00	20	00	20	00	20	..
0FDA21A0	00	20	00	20	00	20	00	20	00	20	00	20	00	20	00	20	..
0FDA21B0	00	20	00	20	00	20	00	20	00	20	00	20	00	20	00	20	..
0FDA21C0	00	20	00	20	00	20	00	20	00	20	00	20	00	20	00	20	..
0FDA21D0	00	20	00	20	00	20	00	20	00	20	00	20	00	20	00	20	..
0FDA21E0	00	20	00	20	00	20	00	20	00	20	00	20	00	20	00	20	..
0FDA21F0	00	20	00	20	00	20	00	20	00	20	00	20	00	20	00	20	..
0FDA2200	00	20	00	20	00	20	00	20	00	20	00	20	00	20	00	20	..
0FDA2210	00	20	00	20	00	20	00	20	00	20	00	20	00	20	00	20	..
0FDA2220	00	20	00	20	00	20	00	20	00	06	02	08	00	00	00	00	.. #".
0FDA2230	23	22	08	10	00	00	10	00	00	00	00	00	00	00	00	00	.. @
0FDA2240	22	00	00	00	00	07	00	6C	00	00	00	00	00	00	00	00	.. l.o.g...i
0FDA2250	00	6E	00	66	00	20	00	20	00	00	00	00	00	00	00	00	f. . . . .
0FDA2260	00	20	00	20	00	20	00	20	00	20	00	20	00	20	00	20	..
0FDA2270	00	20	00	20	00	20	00	20	00	20	00	20	00	20	00	20	..
0FDA2280	00	20	00	20	00	20	00	20	00	20	00	20	00	20	00	20	..
0FDA2290	00	20	00	20	00	20	00	20	00	20	00	20	00	20	00	20	..
0FDA22A0	00	20	00	20	00	20	00	20	00	20	00	20	00	20	00	20	..
0FDA22B0	00	20	00	20	00	20	00	20	00	20	00	20	00	20	00	20	..
0FDA22C0	00	20	00	20	00	20	00	20	00	20	00	20	00	20	00	20	..

Page 831107 of 5145869      Offset: FDA22C9      = 32      Block:      n/a      Size:      n/a

Мы находим строку вида

00 00 2D 00 00 00 00 09 00 75 00 73 00 65 00 72 00

Для взлома паролей 1С надо изменить байт соседний с 09, так чтобы  
получилось

00 00 2D 00 00 00 00 01 09 00 75 00 73 00 65 00 72 00

WinHex - [1Cv8.1CD]

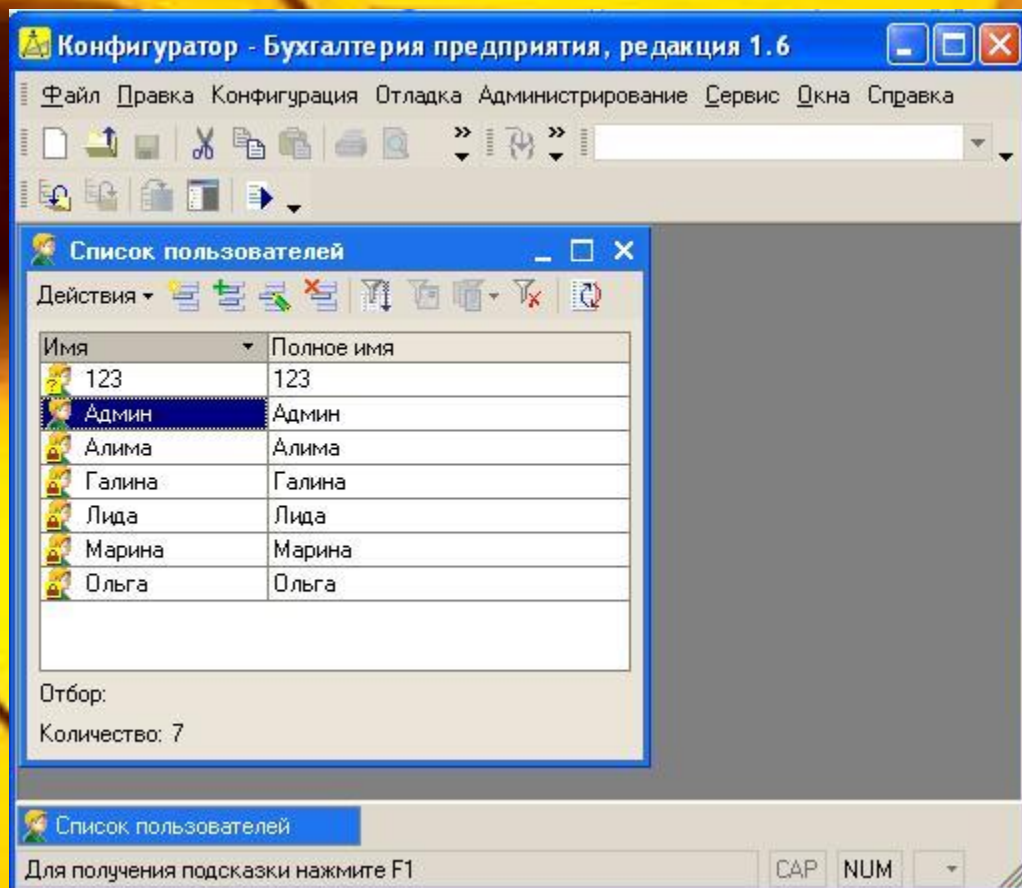
Файл Правка Поиск Позиция Вид Инструменты Специалист Опции Окно Справка

1Cv8.1CD

Offset	0	1	2	3	4	5	6	7	8	9	A	B	C	D	E	F	
0FDA2280	00	20	00	20	00	20	00	20	00	20	00	20	00	20	00	20	.....
0FDA2290	00	20	00	20	00	20	00	20	00	20	00	20	00	20	00	20	.....
0FDA22A0	00	20	00	20	00	20	00	20	00	20	00	20	00	20	00	20	.....
0FDA22B0	00	20	00	20	00	20	00	20	00	20	00	20	00	20	00	20	.....
0FDA22C0	00	20	00	20	00	20	00	20	00	20	00	20	00	20	00	20	.....
0FDA22D0	00	20	00	20	00	20	00	20	00	20	00	20	00	20	00	20	.....
0FDA22E0	00	20	00	20	00	20	00	20	00	20	00	20	00	20	00	20	.....
0FDA22F0	00	20	00	20	00	20	00	20	00	20	00	20	00	20	00	20	.....
0FDA2300	00	20	00	20	00	20	00	20	00	20	00	20	00	20	00	20	.....
0FDA2310	00	20	00	20	00	20	00	20	00	20	00	20	00	20	00	20	.....
0FDA2320	00	20	00	20	00	20	00	20	00	20	00	20	00	20	00	20	.....
0FDA2330	00	20	00	20	00	20	00	20	00	20	00	20	00	20	00	20	.....
0FDA2340	00	20	00	20	00	20	00	20	06	02	08	23	22	08	20	06	.....#"..
0FDA2350	02	08	23	22	08	10	00	00	10	00	00	00	04	50	02	00	..#".....P..
0FDA2366	00	00	2D	00	00	00	00	09	00	75	00	73	00	65	00	72	.....u.s.e.r
0FDA2370	00	73	00	2E	00	73	00	73	00	72	00	20	00	20	00	20	s...u.s.r. ....
0FDA2380	00	20	00	20	00	20	00	20	00	20	00	20	00	20	00	20	.....
0FDA2390	00	20	00	20	00	20	00	20	00	20	00	20	00	20	00	20	.....
0FDA23A0	00	20	00	20	00	20	00	20	00	20	00	20	00	20	00	20	.....
0FDA23B0	00	20	00	20	00	20	00	20	00	20	00	20	00	20	00	20	.....

Page 831107 of 5145869    Offset: FDA2366    = 0    Block: FDA2366 - FDA2366    Size: 1

Как только исправили 0 на 1 нажимаем **сохранить** и входим в конфигуратор без паролей, не закрывая WinHex. Открываем **Администрирование - Пользователи**. Список пользователей пуст. Далее в WinHex меняем значение назад как было и сохраняемся, не закрывая конфигуратор 1С. Далее можно добавить нового пользователя или обновить список пользователей - все пользователи должны появиться и теперь мы можем делать с ним все что угодно, например удалить, снять пароль или изменить пароль. Сохраняем список пользователей и можно входить в 1С.



A warm, golden-yellow photograph of a desk. In the foreground, a dark inkwell sits on a circular mat, with a quill pen resting inside it. The quill is angled upwards and to the left. In the background, a desk lamp with a white shade is visible, casting a soft glow. The overall atmosphere is quiet and scholarly.

КОНЕЦ