



**НИЖЕГОРОДСКИЙ ГОСУДАРСТВЕННЫЙ
АРХИТЕКТУРНО-СТРОИТЕЛЬНЫЙ
УНИВЕРСИТЕТ**

**Институт экономики, управления и
права**

ВЫПУСКНАЯ КВАЛИФИКАЦИОННАЯ РАБОТА

**Анализ особенностей системы оплаты труда
в спортивных образовательных учреждениях
МБУ «Центр физической культуры и массового спорта»**

Выполнила: Ломтева Ю.А.

Научный руководитель: Дарьин Е.М.

Н.Новгород, 2017

Актуальность темы:

Заработная плата является основным источником дохода работников в спортивных образовательных учреждениях МБУ «Центр физической культуры и массового спорта».

Порядок исчисления заработной платы сотрудников формами и системами оплаты труда определяет их экономическое значение в доли эффективности работы предприятия.

Для того чтобы предприятие развивалось и совершенствовалось, необходимо создавать материальную заинтересованность работников в результатах труда.



Цель работы: разработка рекомендация по совершенствованию организации оплаты труда в муниципальном бюджетном учреждении «Центр физической культуры и массового спорта».

Задачи:

- Изучить технические аспекты заработной платы.
- Рассмотреть основные принципы организации и регулирования труда, функции заработной платы.
- Провести анализ существующих форм и систем оплаты труда, систему премирования, порядок начисления заработной платы.
- Изучить порядок организации заработной платы работников бюджетной сферы.
- Охарактеризовать систему оплаты труда в муниципальном бюджетном учреждении г. Лукоянова, выявить ее недостатки и работать предложения по совершенствованию оплаты труда.

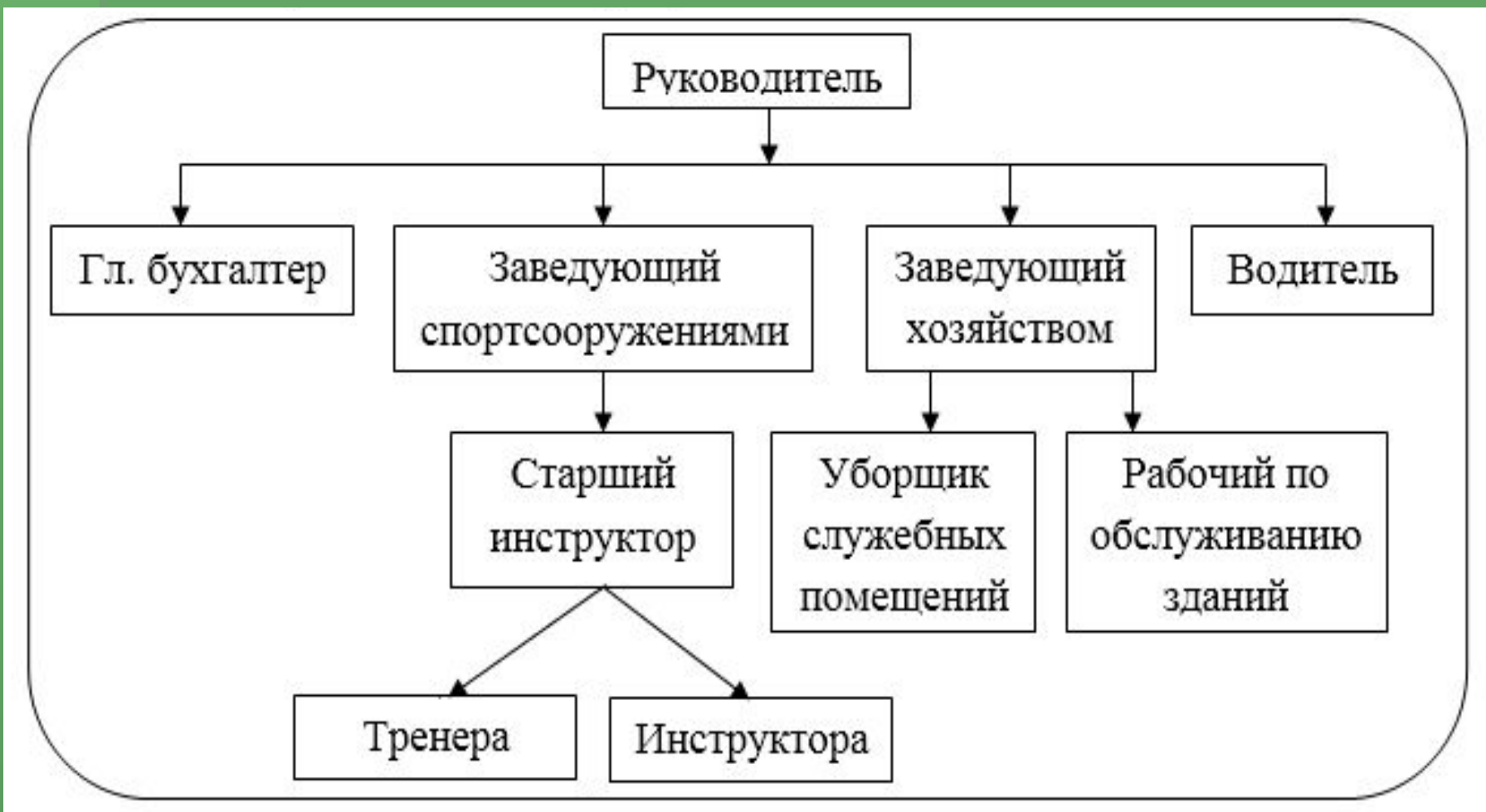
ПРЕДМЕТ ИССЛЕДОВАНИЯ: *система оплаты труда в спортивных образовательных учреждениях.*



ОБЪЕКТ ИССЛЕДОВАНИЯ:

система оплаты труда и организация заработной платы работников муниципального бюджетного учреждения «Центр физической культуры и массового спорта».

ОРГАНИЗАЦИОННАЯ СТРУКТУРА МБУ «ЦЕНТР ФИЗИЧЕСКОЙ КУЛЬТУРЫ И МАССОВОГО СПОРТА»



Выплаты за работу в условиях, отклоняющихся от нормальных

Перечень оснований	Размеры выплат (в % от минимального оклада)
Заработную плату в ночное время, за каждый час работы в ночное время (в период с 22 часов до 6 часов)	Не менее 20
За ненормированный рабочий день водителям автомобилей	До 25
За работу водителям автомобилей требующего повышенного уровня профессионально квалификации 1 класса 2 класса	25 10

Выплаты за интенсивность и высокие результаты работы

Показатель	Критерии	Размеры выплат (в % от минимального оклада, минимальной ставки заработной платы)
Выполнение программ спортивной подготовки	Доля занимающихся, успешно сдавших контрольные переводные нормативы	До 30
Качество спортивной подготовки	Доля занимающихся, получивших спортивный разряд	До 30

Выплаты за наличие ученой степени

Показатель	Размеры выплат (в % от минимального оклада, минимальной ставки заработной платы)
Кандидатам по профилю деятельности	До 20
Докторам наук по профилю деятельности	До 50

Повышающий коэффициент квалификации для руководителей

Уровень квалификации	Размер повышающего коэффициента квалификации
Высшая категория	0,3
Первая категория	0,2

Повышающий коэффициент квалификации для спортсменов-инструкторов

Кандидат в мастера спорта	Мастер спорта России международного класса	Мастер спорта России международного класса – призер всероссийских соревнований
до 1	до 2	до 2,5

Формула начисления заработной платы



$$ОТ = ДО + СВ + КВ \quad (1)$$

$$ДО = МО * Е К \quad (2)$$

где ОТ - оплата труда;

- ДО - должностной оклад;
- СВ - выплаты стимулирующего характера;
- КВ - выплаты компенсационного характера;
- МО - минимальный оклад;
- Е К - сумма коэффициентов за занимаемую должность, за квалификацию

Факторы

1. Минимальные

2. оклады.

2. Повышающие
коэффициенты.

3. Нормативы
оплаты труда.

4. Стимулирующие
выплаты.

5. Выплаты
компенсационного
характера.



СПАСИБО ЗА ВНИМАНИЕ!

