

# Тема урока:

**«ОБГОН,  
ОПЕРЕЖЕНИЕ,  
ВСТРЕЧНЫЙ РАЗЪЕЗД»**

- Каким транспортным средствам разрешено движение вне населенных пунктов не более 70 км/ч?
- Дать определение терминов:
- ОБГОН – ОПЕРЕЖЕНИЕ – ПЕРЕСТРОЕНИЕ.
- Какие ТС разрешается обгонять в зоне действия знака 3.20. «Обгон запрещен»?
- Каким ТС запрещено обгонять в зоне действия знака 3.22. «Обгон грузовым автомобилям запрещен»?

# ЦЕЛИ УРОКА:

- **изучить** правила поведения обгоняющих и обгоняемых водителей;
- **понять** в чем отличие обгона от опережения ;
- **знать** места, где обгон запрещен;
- **овладеть** порядком действия водителей при затрудненном встречном разъезде ТС на ровном участке дороге, а также на уклонах, обозначенных знаками 1.13 «Крутой спуск» и 1.14 «Крутой подъем»;
- **всегда помнить** что, дисциплинированность, ответственность, внимание – главные профессиональные качества водителя при выполнении обгона.

# ОЦЕНКА ПАРАМЕТРОВ ПРИ ОБГОНЕ:

Обгон является одним из наиболее опасных маневров. Он требует точной оценки целого комплекса различных **параметров**, таких как:

- скорость встречного и обгоняемого ТС,
- расстояние до встречного и обгоняемого транспорта,
- скорость сближения с обгоняемым ТС и т.д.

Также необходимо соблюдать обязательный алгоритм (последовательность) действий водителя при обгоне: **О-С-М** (ОБЗОР-СИГНАЛ-МАНЕВР).

Ошибки при оценке этих параметров, а также сознательный риск в опасных условиях выполнения обгона являются наиболее распространенной причиной ДТП, которая приводит к тяжелейшим и непоправимым последствиям.

При выполнении обгона должна выдерживаться **примерная**, оптимальная разница скоростей:

+ **5—10** км / час — затяжной обгон — **ОПАСНО**

+ **25—35** км / час — быстрый обгон - **ОПАСНО**

+ **15—20** км / час — оптимальный обгон -

Очень важно помнить при выполнении обгона, что чем **выше скорость** обгоняющего и обгоняемого ТС, тем **большее расстояние** они проедут.

**ОТЛИЧИЕ  
ОБГОНА  
ОТ  
ОПЕРЕЖЕНИЯ**



**Обгон** -  
выезд на полосу  
встречного  
движения.

**Опережение** -  
нет выезда на  
полосу встречного  
движения.



**Прежде чем начать обгон, водитель обязан убедиться в том, что полоса движения, на которую он собирается выехать, свободна на достаточном для обгона расстоянии и в процессе обгона он не создаст опасности для движения и помех другим участникам дорожного движения.**

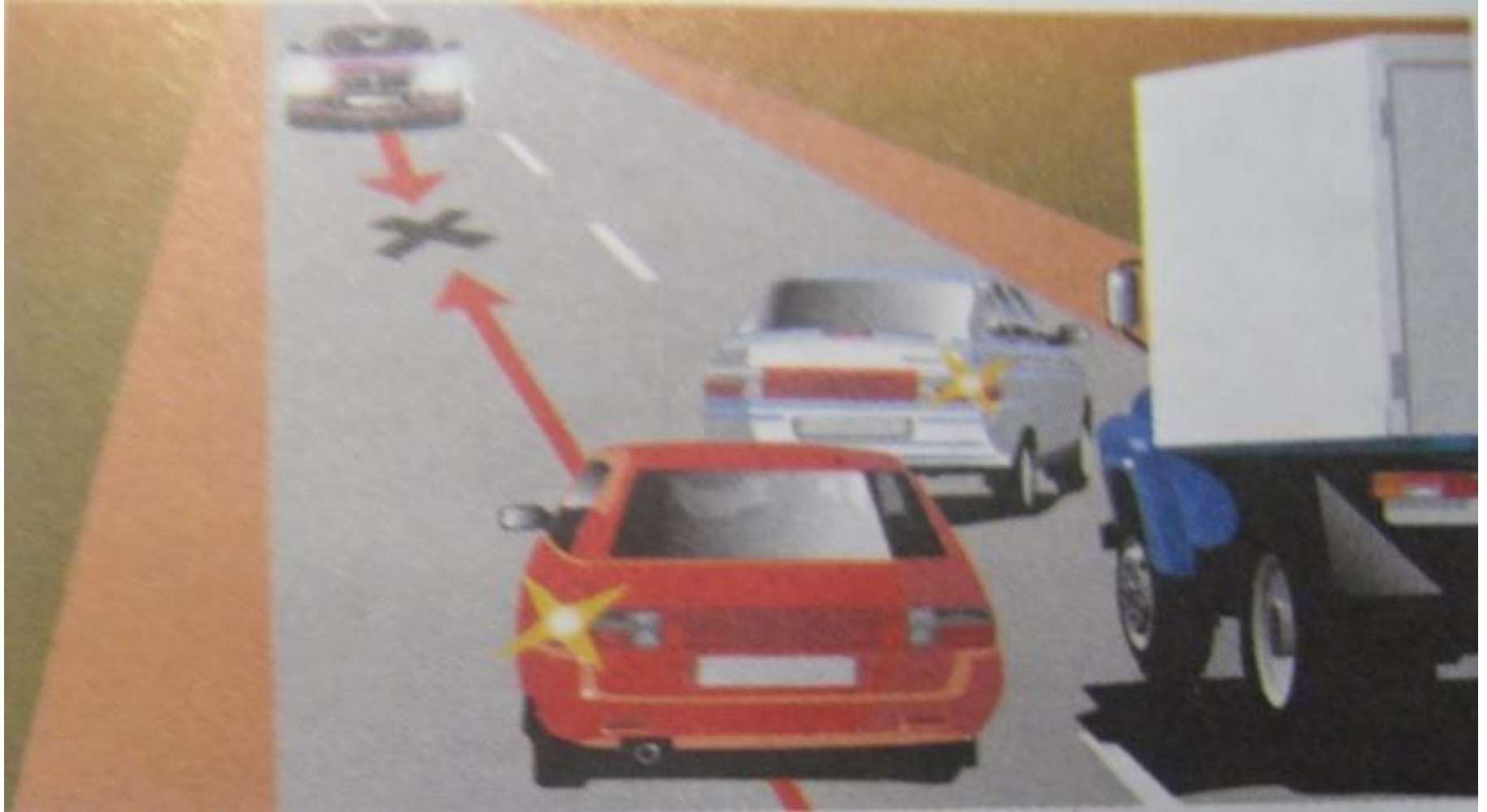


Водитель синего автомобиля **неправильно** проанализировал ситуацию при выполнении обгона и **создал помехи** как попутному ТС, так и встречному.



**Водитель ТС, движущегося сзади не до конца проанализировал ситуацию впереди – начав обгон из «мёртвой зоны».**





**Не правильная оценка ситуации – это серьезная ошибка!**

Водитель красного автомобиля попал в дорожно-транспортную ситуацию, а возможно и в ДТП.

# Водителю запрещается выполнять обгон в случаях, если:



Транспортное средство, движущееся впереди,  
производит обгон или объезд препятствия

**Водителю запрещается выполнять обгон**  
**в случаях, если:**



**Транспортное средство, движущееся впереди по той же полосе, подало сигнал поворота налево;**

**Водителю запрещается выполнять обгон**  
**в случаях, если:**



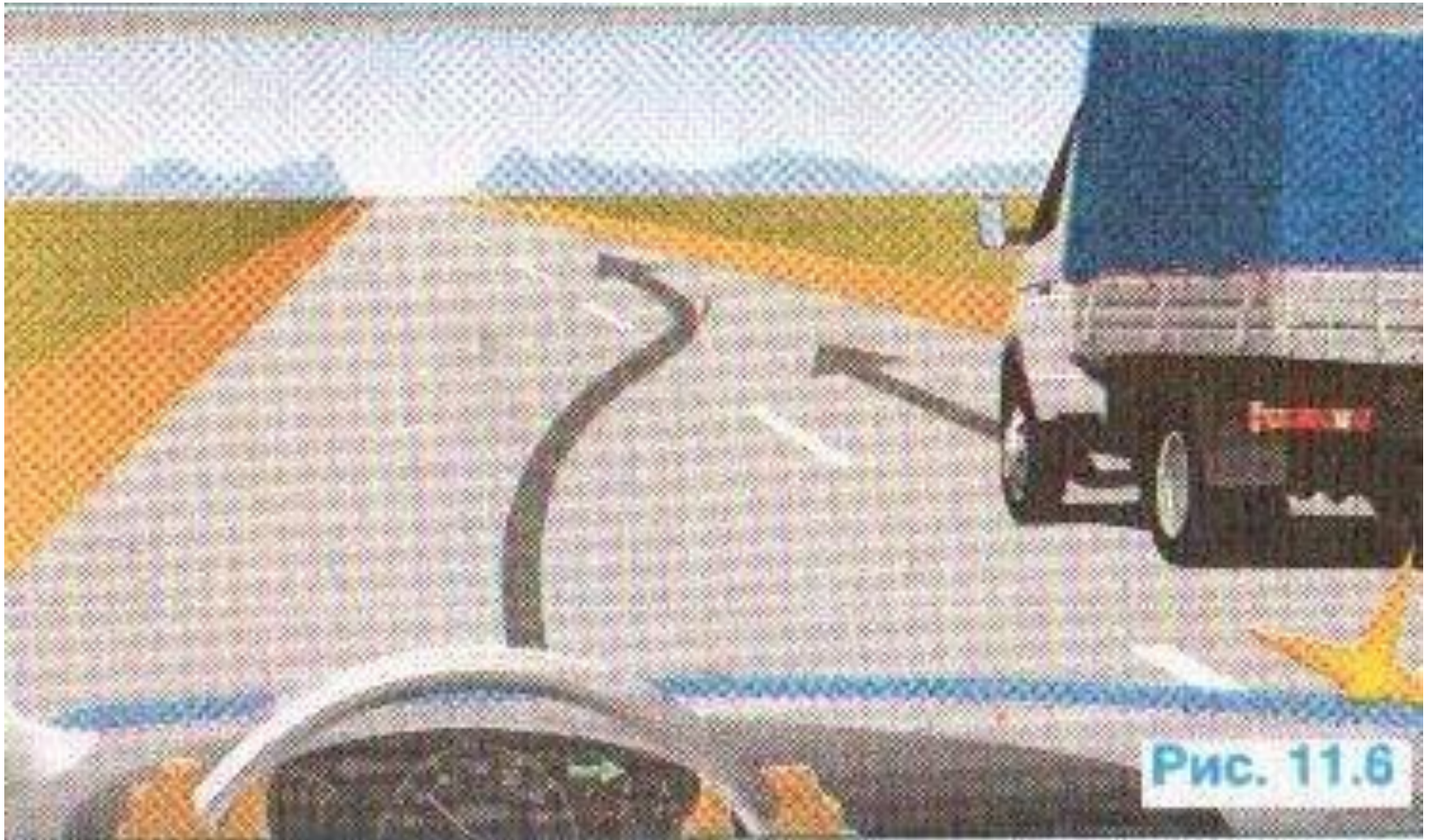
**Следующее за ним транспортное средство  
начало обгон**

**Водителю запрещается выполнять обгон**  
**в случаях, если:**



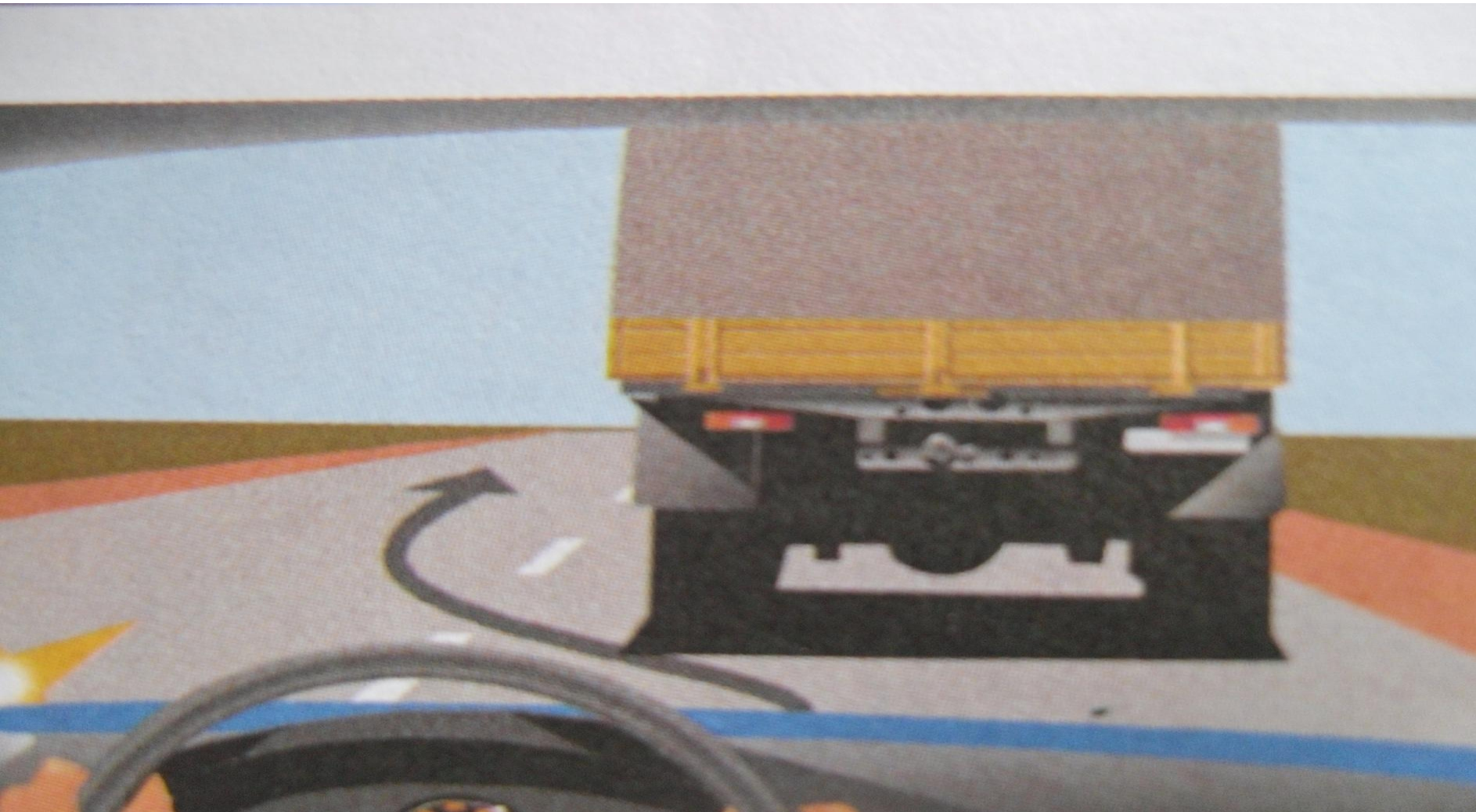
*По завершении обгона водитель не может, не создавая опасности для движения и помех обгоняемому и встречному ТС, вернуться на ранее занимаемую полосу.*

**Правильная оценка ситуации водителем**  
**при выполнении обгона:**



*водитель не создал помехи обгоняемому ТС и другим участникам движения.*

## Пример опасной ситуации при обгоне:



**Перед обгоном следует особенно тщательно оценивать и просчитывать ситуацию спереди и не попадать, в так называемые, «мертвые зоны».**

## Пример опасной ситуации при обгоне:



**Начав обгон из «мертвой зоны», водитель легкового автомобиля попал в сложнейшую дорожно-транспортную ситуацию.**



Водителю обгоняемого ТС

**запрещается**

препятствовать обгону  
посредством повышения  
скорости или иными  
действиями:

*(включением левого поворота,  
смещением к центру проезжей части).*

**СЛУЧАИ  
ЗАПРЕЩЕНИЯ  
И  
РАЗРЕШЕНИЯ  
ОБГОНА  
НА ПЕРЕКРЕСТКАХ**

# ОБГОН ЗАПРЕЩЕН:



**На регулируемых перекрестках**

# ПОМНИТЬ!!!



Опережение на регулируемых перекрестках  
разрешается!

# ОБГОН ЗАПРЕЩЕН:



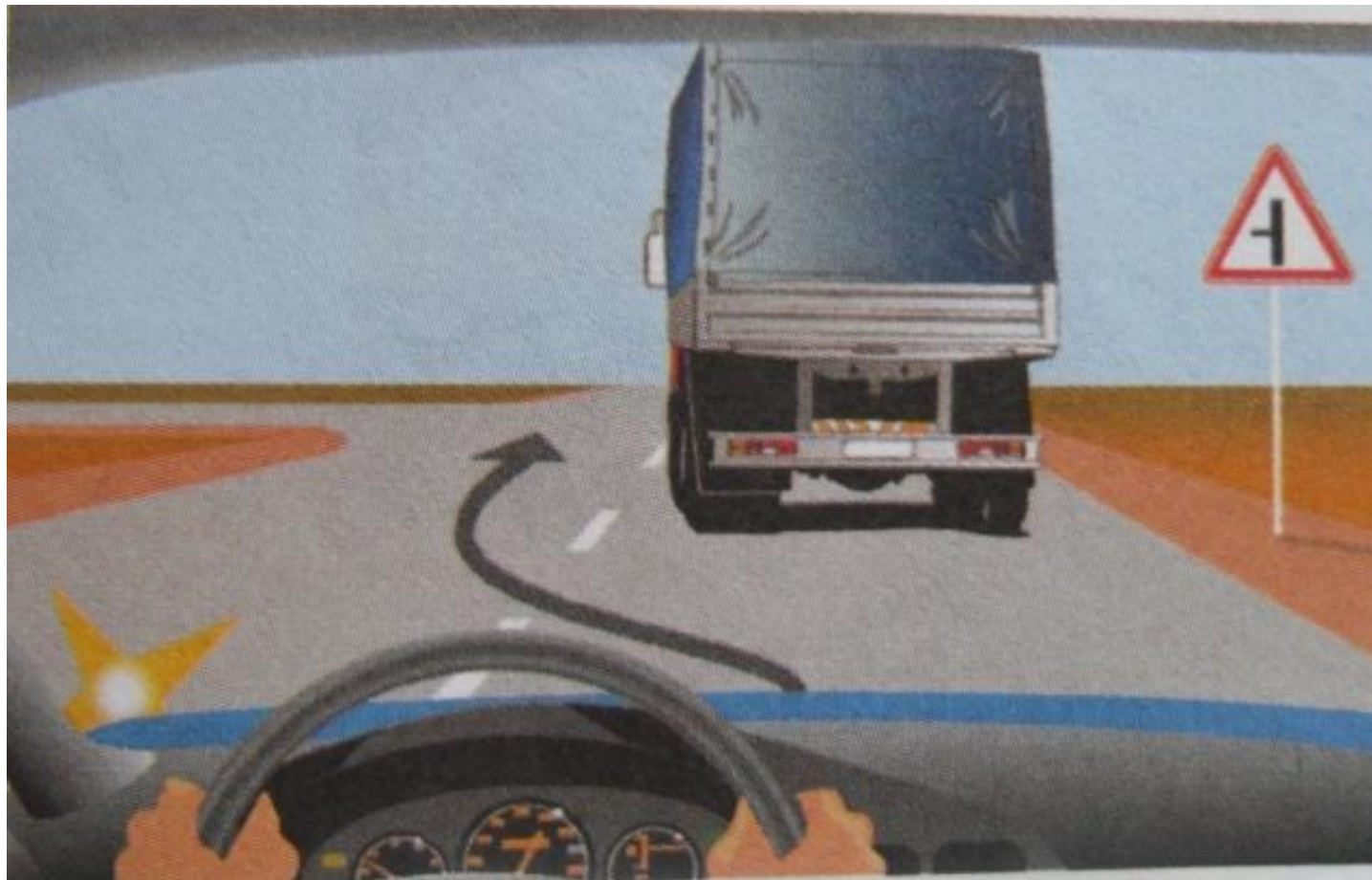
На не регулируемых перекрестках при движении *по дороге, не являющейся главной.*

# ОБГОН РАЗРЕШЕН:



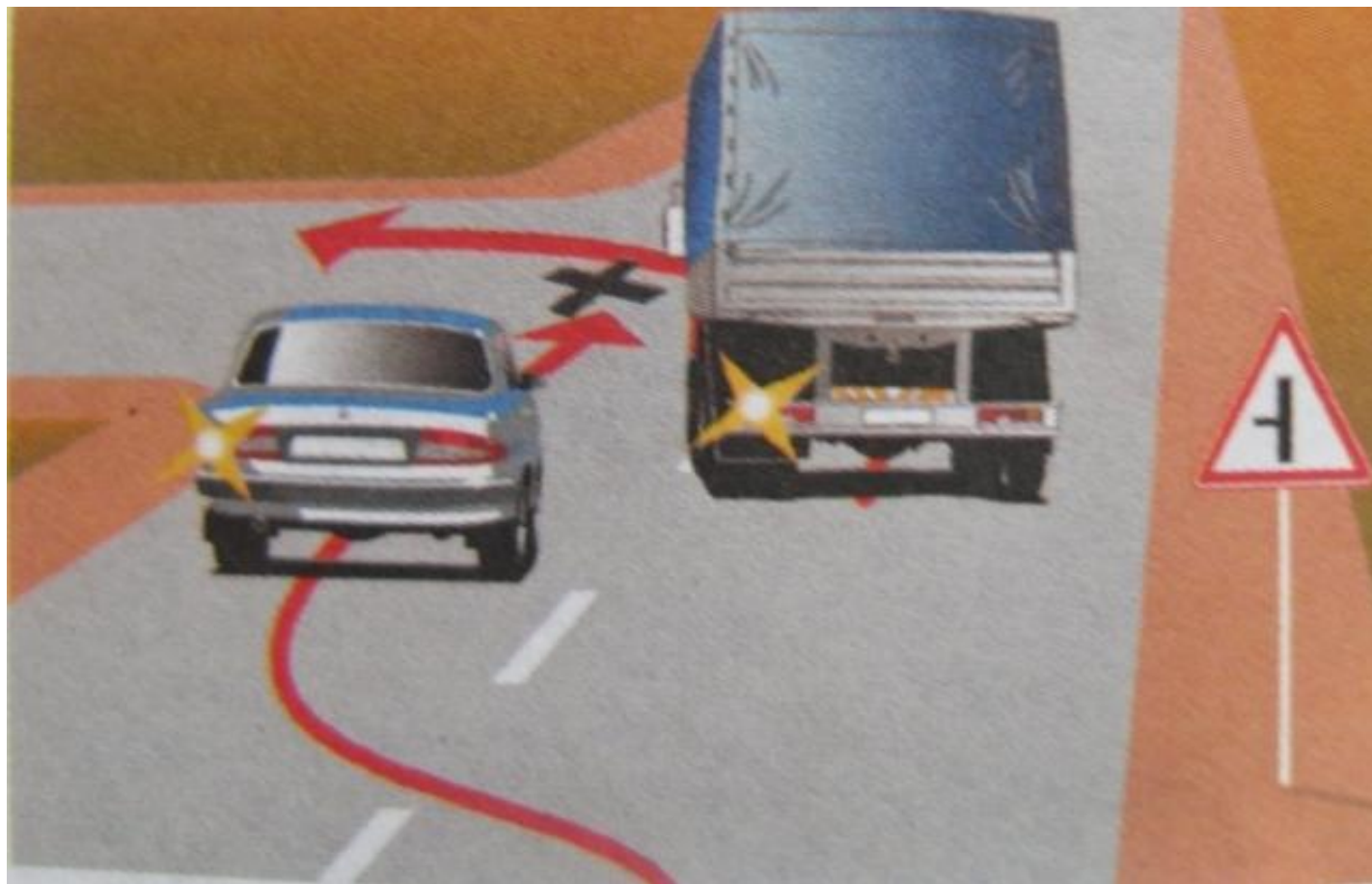
на нерегулируемых перекрестках при  
движении по главной дороге.

**Пример опасной ситуации при обгоне**  
на нерегулируемых перекрестках:



**На этом рисунке показана ситуация, в которой Вам обгон разрешен.  
Однако в данной ситуации такой маневр может быть очень опасным.**

**Пример опасной ситуации при обгоне**  
на нерегулируемых перекрестках:



**Есть вероятность того, что водитель грузовика, не заметив Вас, может начать поворачивать налево.**



# ОБГОН ЗАПРЕЩЕН:



**На пешеходных переходах  
при наличии на них пешеходов**

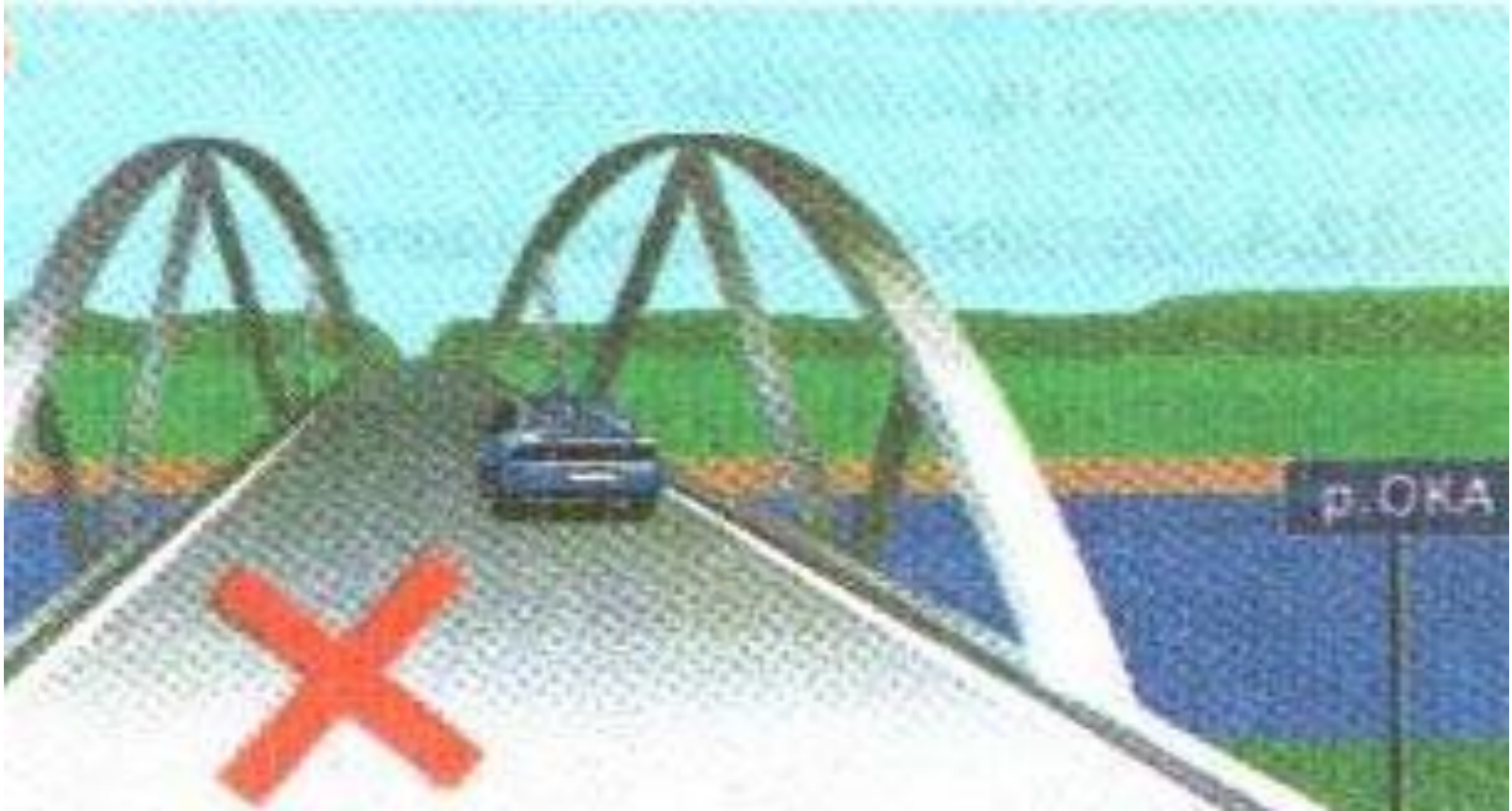
# ОБГОН ЗАПРЕЩЕН:



**На железнодорожных переездах  
и ближе 100 метров перед ними.**

*За ж/д переездом обгон разрешается сразу.*

# ОБГОН ЗАПРЕЩЕН:



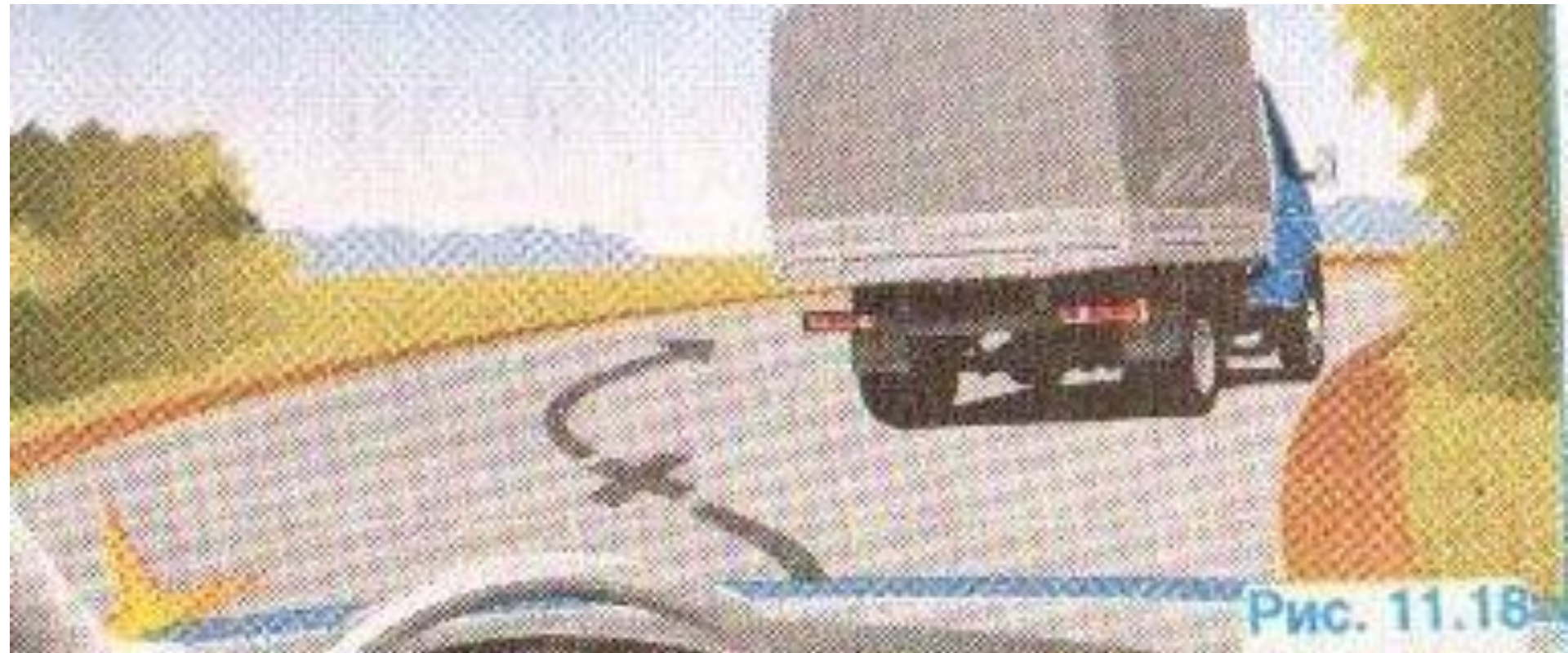
**На мостах, путепроводах, эстакадах и под ними,  
а также в тоннелях.**

# ОБГОН ЗАПРЕЩЕН:



**В КОНЦЕ ПОДЪЕМА.**

# ОБГОН ЗАПРЕЩЕН:



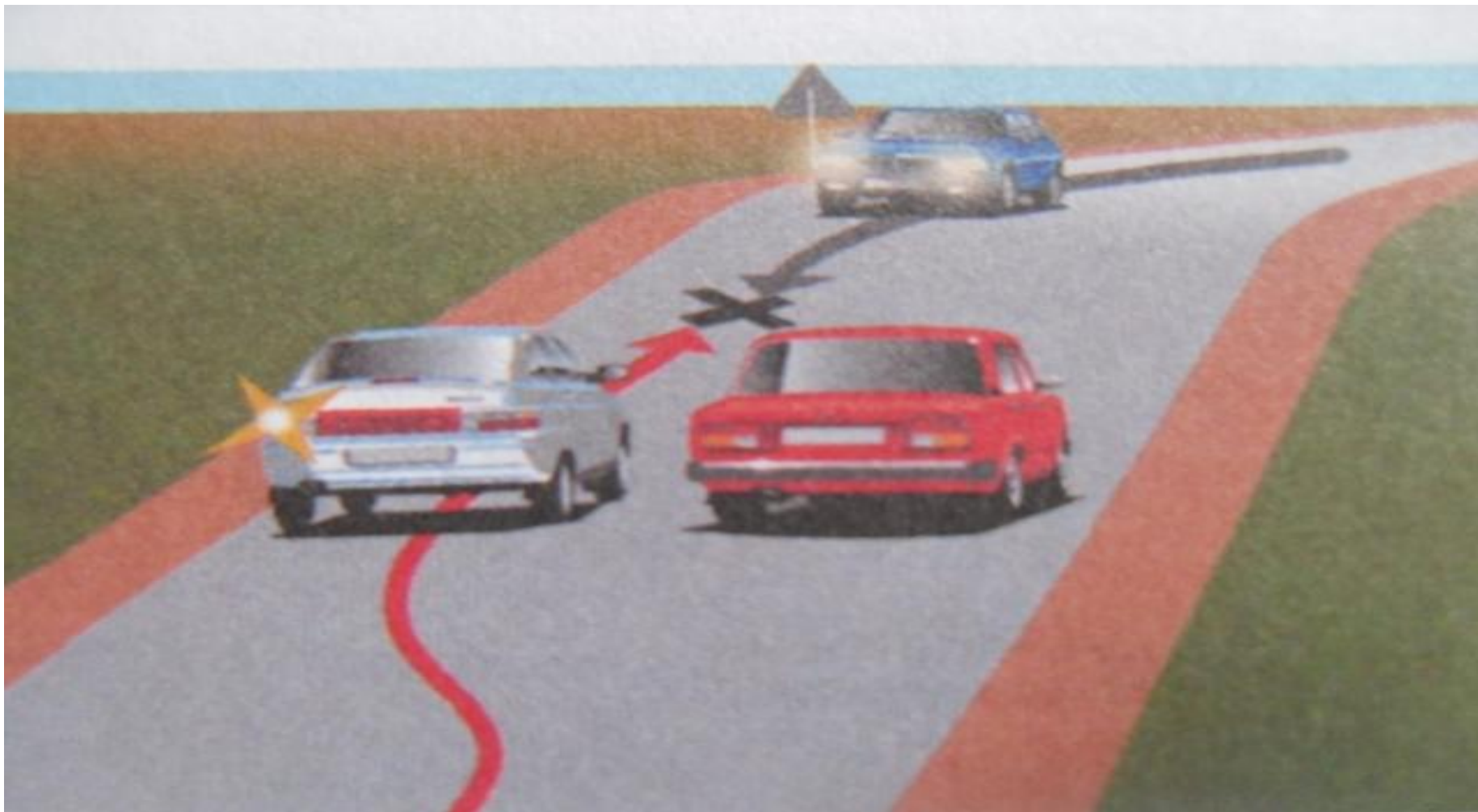
**На опасных поворотах и на других участках с ограниченной видимостью.**

## **Пример опасной ситуации при обгоне в конце подъема**



**В конце подъема ПДД не случайно запрещают обгон, т.к. ситуация при приближении к вершине подъема меняется очень быстро.**

## **Пример опасной ситуации при обгоне в конце подъема**



**Водитель светлого автомобиля оказывается в предаварийной ситуации, а вероятнее всего попадет в ДТП с тяжелейшими последствиями.**



Рис. 11.22

**Если вне населенных пунктах обгон ТС, движущегося со скоростью менее 30 км/ч затруднен, водитель такого ТС должен принять как можно правее, а при необходимости остановиться, чтобы пропустить следующее за ним ТС.**

*Только на участках дорог, где обгон запрещен.*

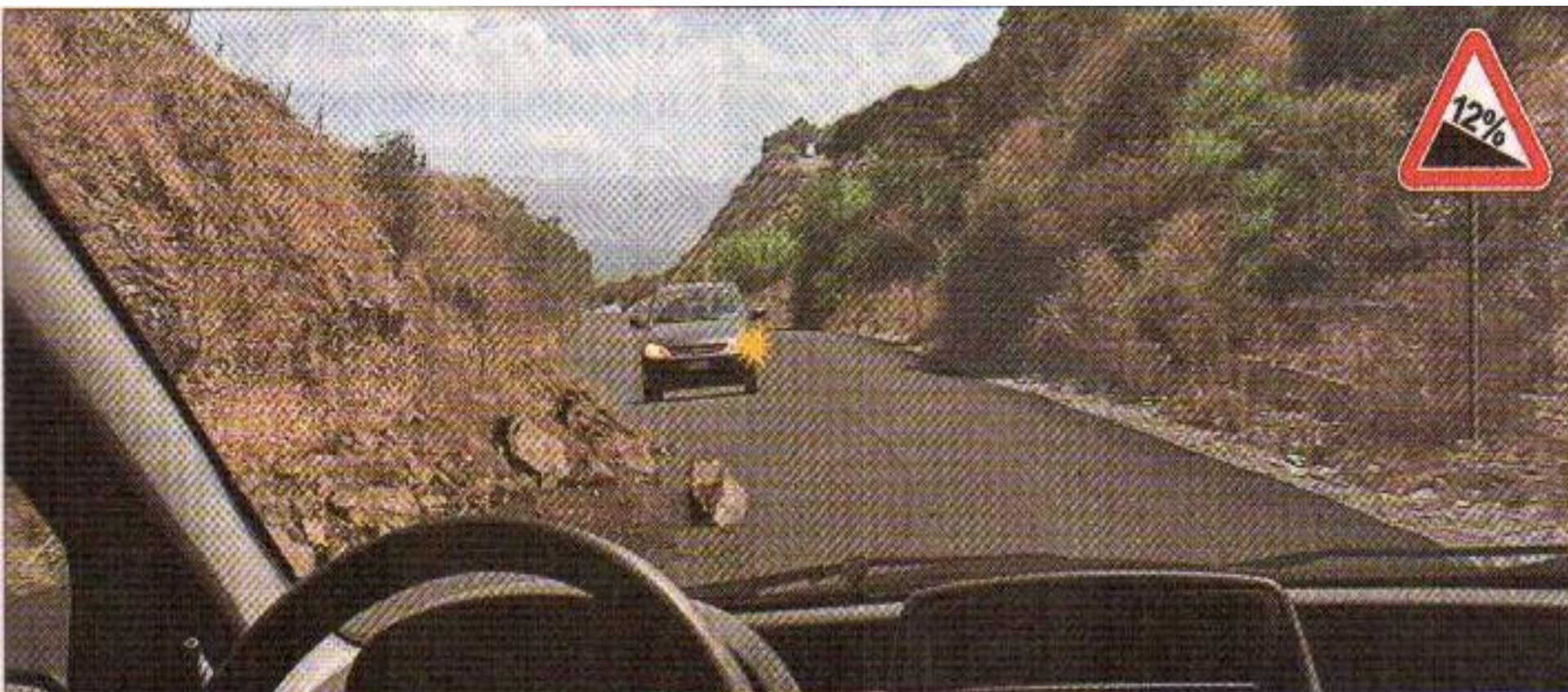




**Если встречный разъезд затруднен, водитель, на стороне которого имеется препятствие, должен уступить дорогу встречному Т.С. (на ровном участке дороги).**

**При наличии препятствия  
на уклонах, обозначенных знаками  
1.13. и 1.14.**

**водитель ТС,  
движущийся на спуск,  
должен уступить дорогу ТС,  
движущемуся на подъем.**



**Водитель легкового автомобиля ,  
движущийся на спуск в зоне действия знака 1.14.,  
уступает дорогу встречному автомобилю.**



**Водитель, движущийся на подъем  
в зоне действия знака 1.13.,  
пользуется преимуществом.**

*Должен уступить водитель встречного легкового автомобиля.*

**Расшифровка  
цифр  
на знаках**

**1.13. и 1.14.**

Если на каждые 10 м дорога поднимается или опускается на 120 см, то уклон составляет  $120 \text{ см}/10 \text{ м} = 12\%$



$$= \frac{A}{B}$$

Б, м

А, см

Рис. 11.26

Цифра на знаке показывает крутизну подъема или спуска дороги в процентах (%), т.е. она получена делением высоты подъема или спуска (А, в сантиметрах) на расстояние (Б, в метрах), на котором образовался уклон.

# **ДОМАШНЕЕ ЗАДАНИЕ:**

- Тема 11 (п. 11 .1 – 11.7).
- Решение экзаменационных билетов – вопрос №11 в каждом билете.