

# Новгородская архитектура

Выполнила: Леонова А.А

Руководитель: Амиржанова А.Ш

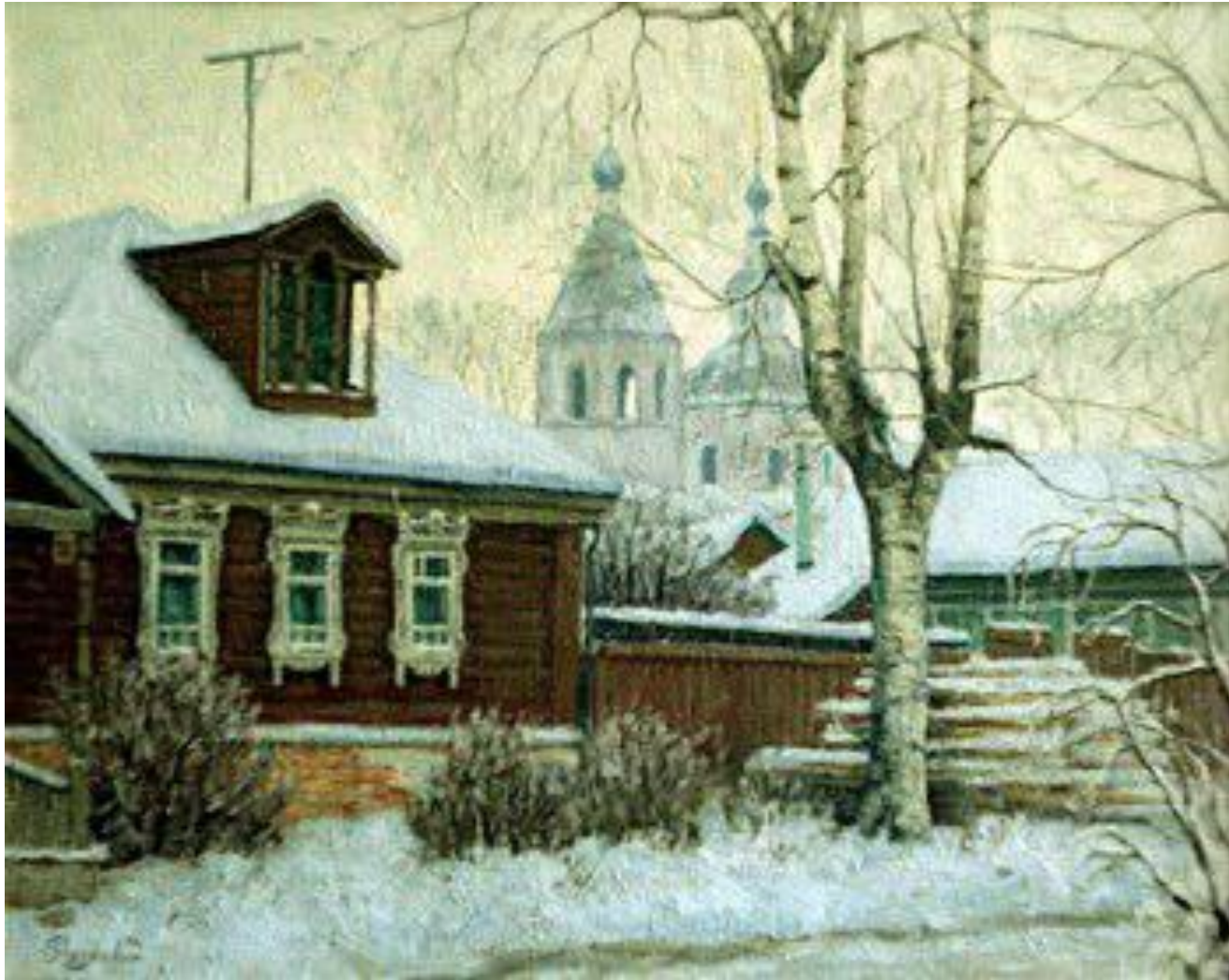
# Новгород (Великий Новгород)

## Основан VIII—IX век





# Дубовая церковь Софии "о тринадцати верхах"



# Софийский собор с контрфорсами до реставрации 1893—1900 гг.



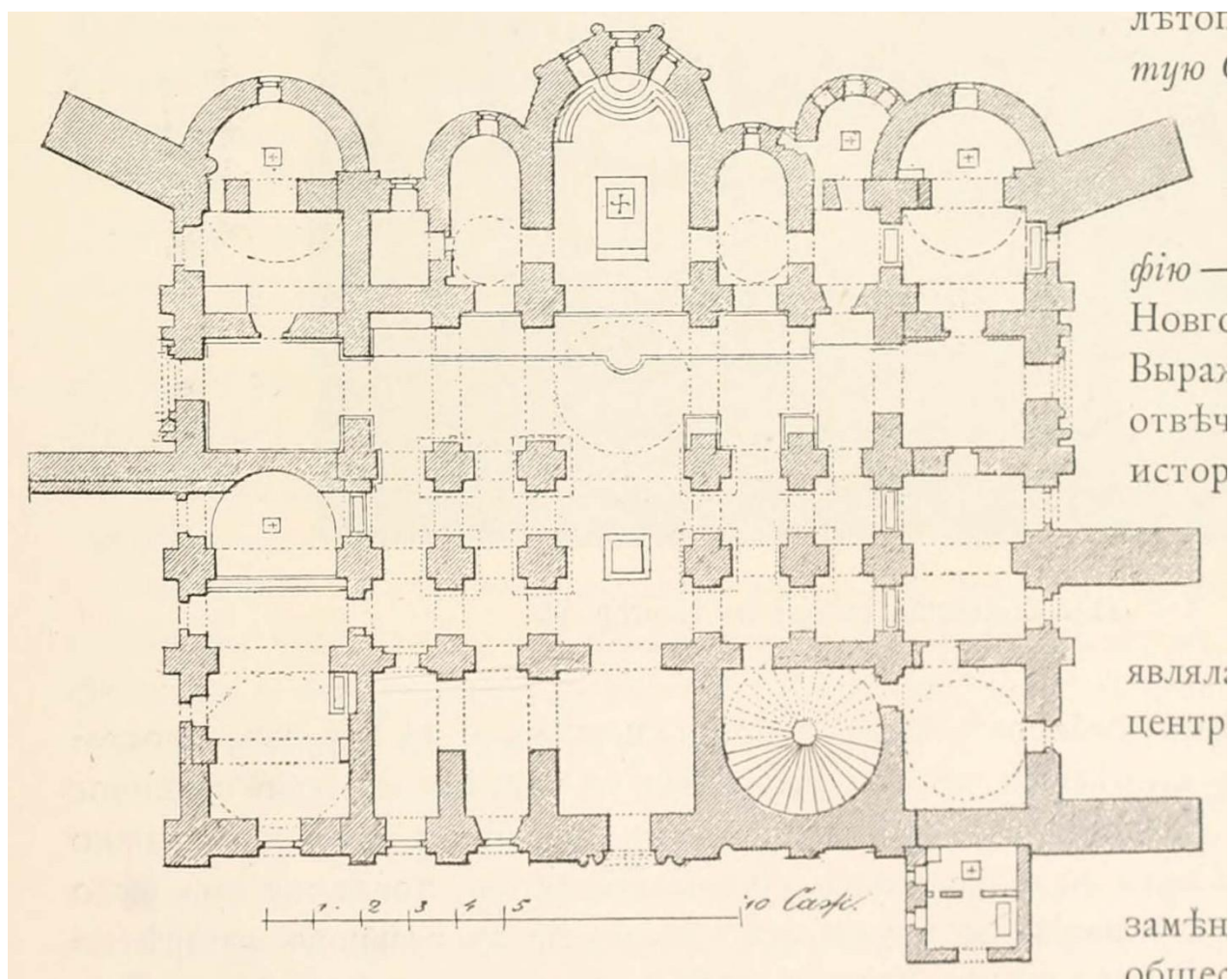
# Фотография 1900 года



# Собор Святой Софии



# План собора в конце XIX века

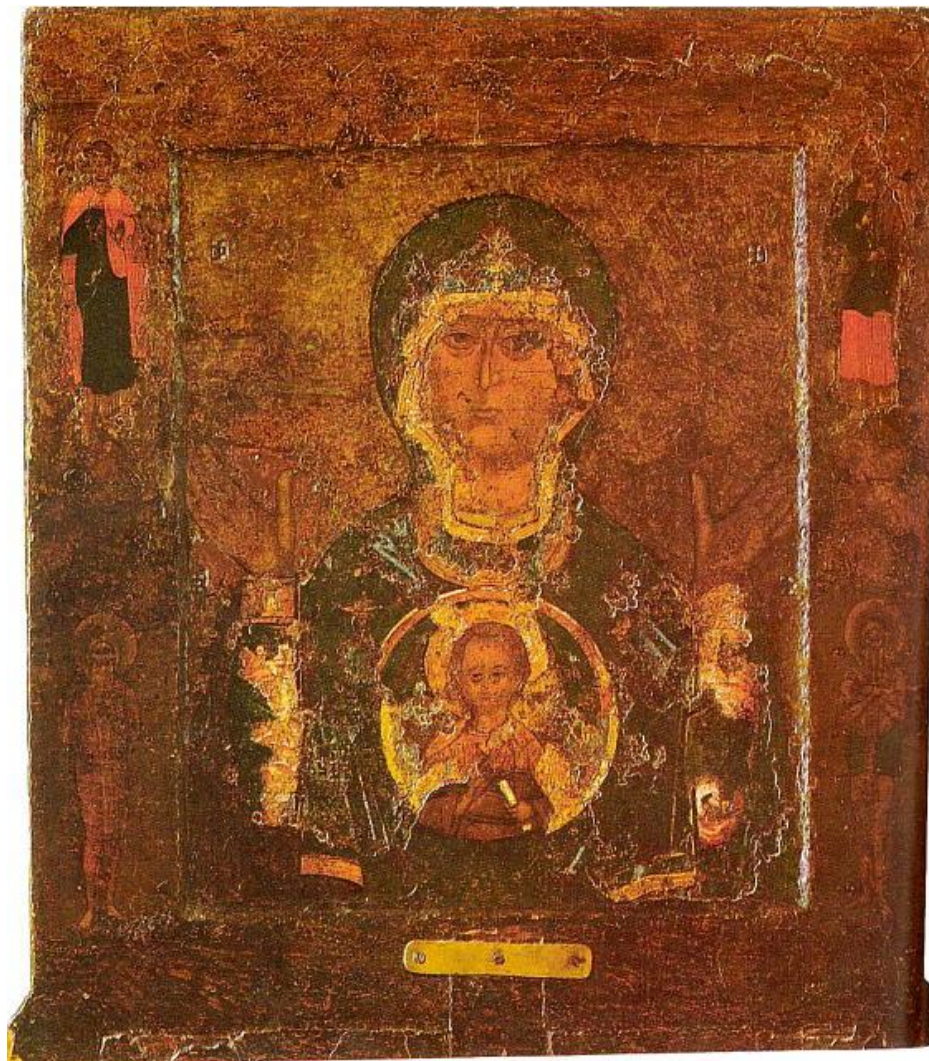






# Магдебургские врата

# Икона Знамение Пресвятой Богородицы

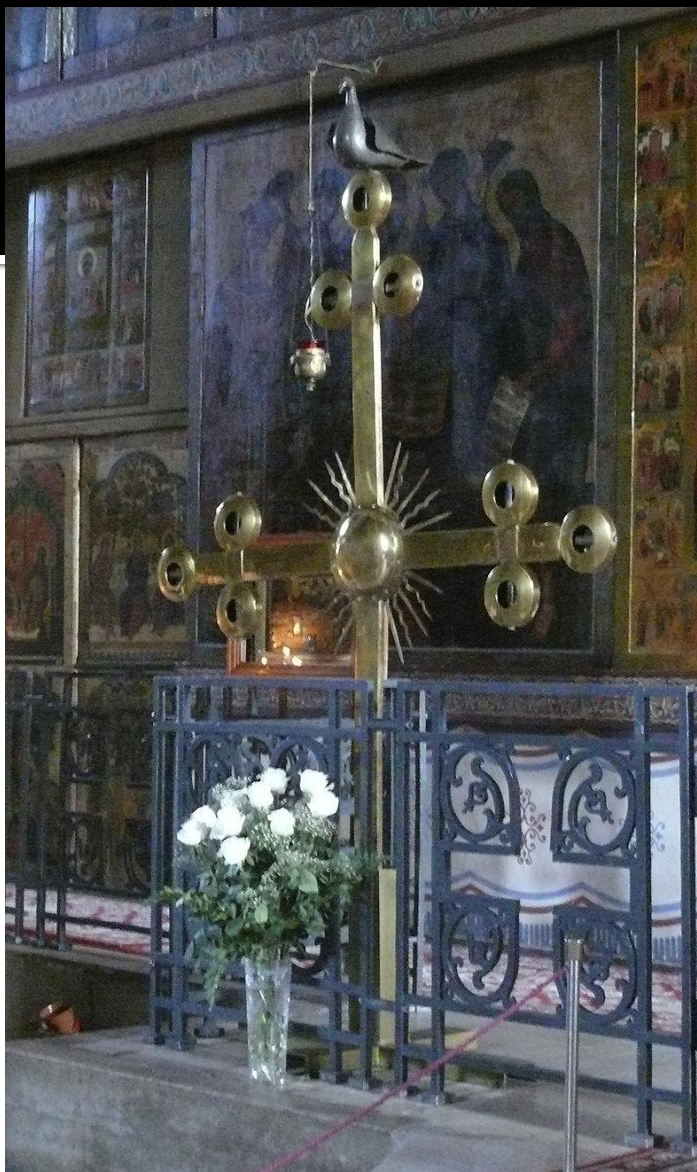


# Мартириева паперть Софийского собора



# Фрагмент барабана центрального купола с утраченными фресками





Оригинальный крест с голубем, венчавший собор до ВОВ

# Фреска с западного фасада



# Храм Петра и Павла на Синичьей горе. Великий Новгород



# Церковь Спаса на Нередице, снимок 1900 года

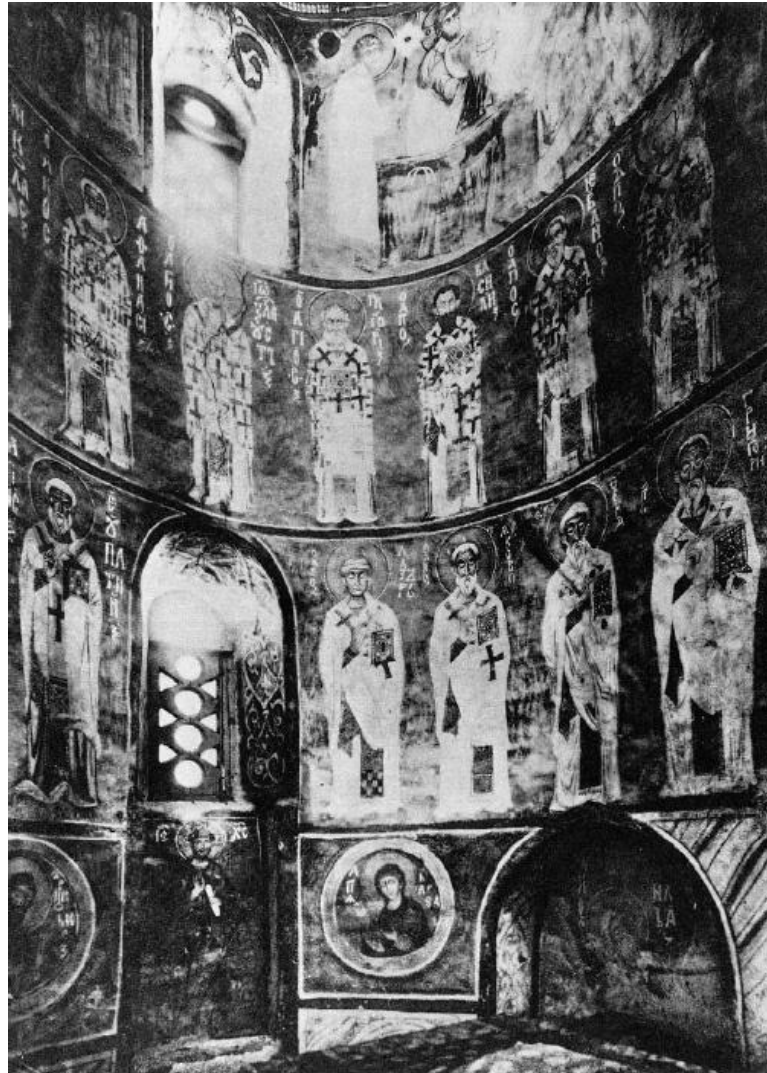




# Средневековые фрески



# Интерьер храма до разрушения



# Церковь Феодора Стратилата «на Ручью»



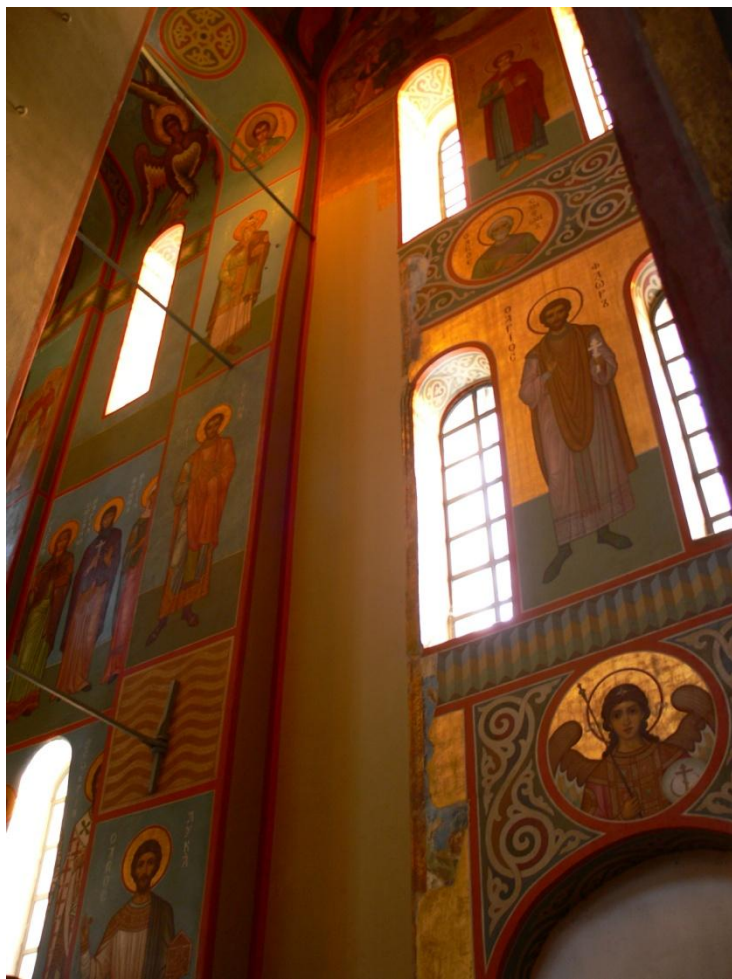
# Георгиевский собор Юрьева монастыря



# Святительский чин (фреска XII века)



# Настенная живопись собора с фрагментом древней фрески (посередине внизу)









# Часовня из деревни Кашира Маловишерского района





**Церковь Рождества  
Богородицы 1539  
года из села  
Передки  
Боровичского  
района**

# Изба Екимовой Марии Дмитриевны из деревни Рышево Новгородского района



# Церковь Успения Богородицы 1595 года из деревни Курицко Новгородского района



# Мельница начала XX века из деревни Ладощина Солецкого района







# Новгородский Детинец (стены и башни)







**Спасская башня — проездная башня Новгородского детинца, строение конца XV века. Башня шестиярусная, в плане**

**представляет собой вытянутый прямоугольник. Южный фасад декорирован тремя круглыми розетками и орнаментальным поясом из ромбиков. Проезд закрыт решеткой. На второй ярус вела лестница в толще стены. Верхние башни служили боевым целям.**

**Перекрытия внутри башни отсутствуют. К северному фасаду примыкают законсервированные остатки церкви Спаса**

**Преображения, обнаруженные раскопками в 1957 году. Их верхняя часть перекрыта монолитной плитой.**



**Княж́ая башня —  
четырёхугольная глухая  
(непроезжая) башня в  
юго-западной части  
Новгородского детинца**



**Кокуй (Кукуй,  
Каланча,  
Каланчовская) —  
четырёхугольная  
глухая (непроезжая)  
башня в юго-западной  
части Новгородского  
детинца,  
отличающаяся от  
других башен  
своеобразной формой  
и высотой.**

# Звонница Софийского собора

