

Расы человека

Смолий Иван
Бокован Николай

Человек на Земле

Население Земли
разнообразно и

следовательно все люди на Земле
различаются по своим внешним
признакам.

Эти признаки называют расовыми

По этим признакам выделяют основные
типы людей или расы



- **РАСА** - от итальянского *Razza* - род, порода, племя
- Человеческие расы складывались в течение сотен тысяч лет.
- Современное человечество представлено единым биологическим видом *Homo sapiens*.
- Он состоит из 3(5) крупных рас, каждая из которых делится на несколько малых

В чем отличие рас ?



экваториальная
европеоидная



Р
А
С
Ы



МОНГОЛОИДНАЯ

австралоидная

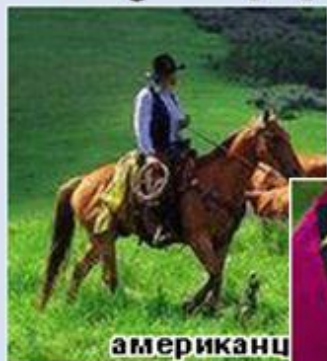


Европеоидная раса



Назовите характерные морфологические признаки данной расы, попытайтесь объяснить причины их возникновения.

Народы европеоидной расы



Европеоидная раса

- **Северные формы**
 - Атланти-балтийская
 - Беломорско-балтийская
 - дало-фальская*



брюнн

- **Переходные (промежуточные) формы**
 - Альпийская
 - Среднеевропейская
 - Восточноевропейская



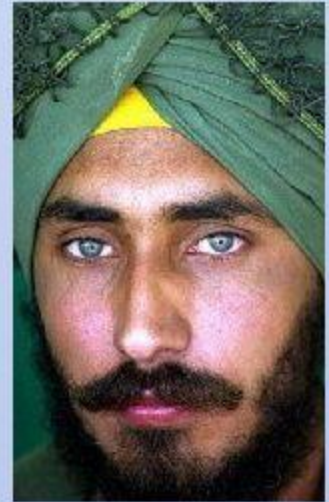
альпийская

Европеоидная раса

- Южные формы

- Средиземноморская
- Индо-афганская
- Балкано-кавказская
- Переднеазиатская (арменоидная)
- Памиро-ферганская

Северо-индийская

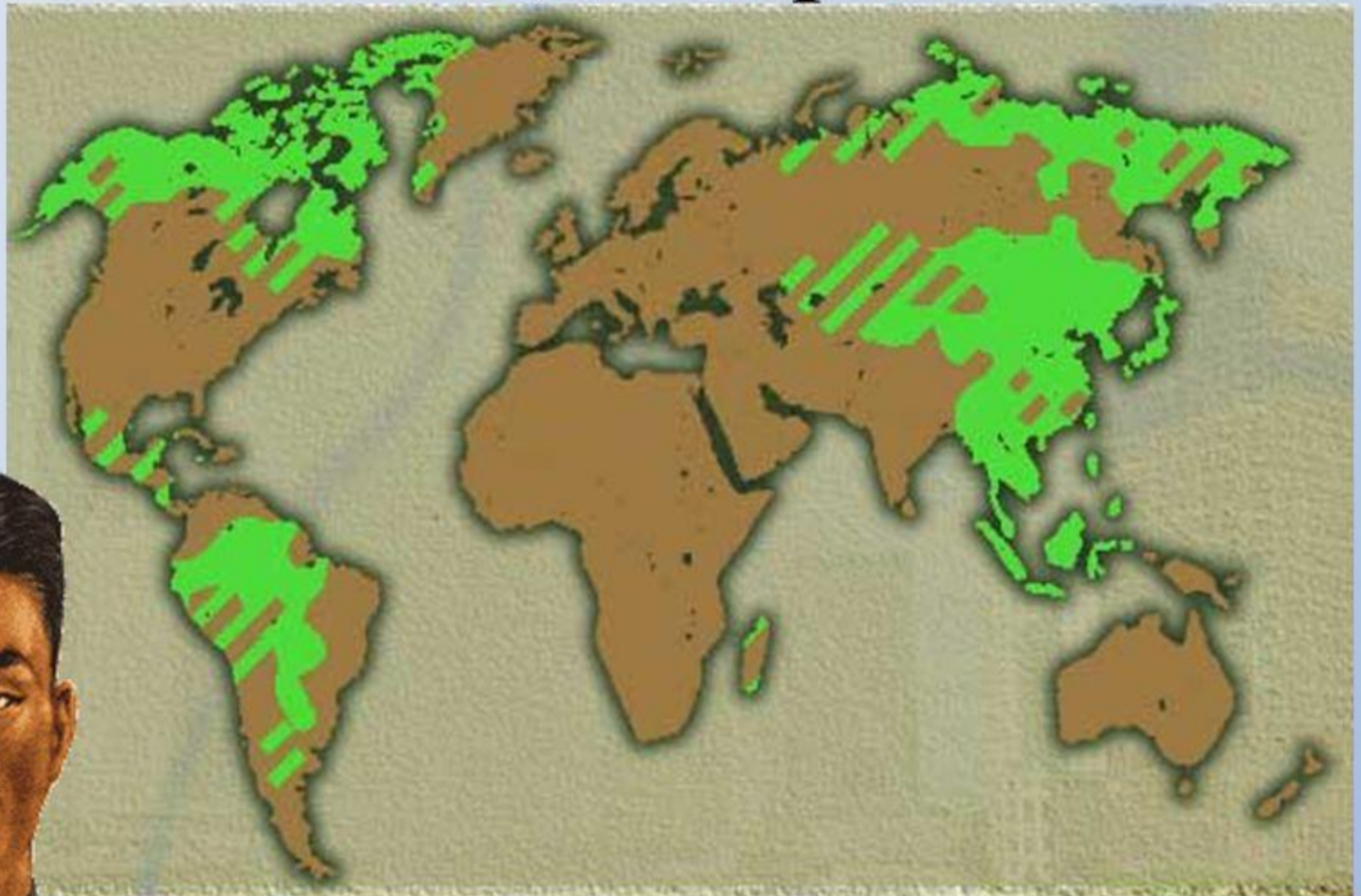


бискайская

Арменоидная



Монголоидная раса

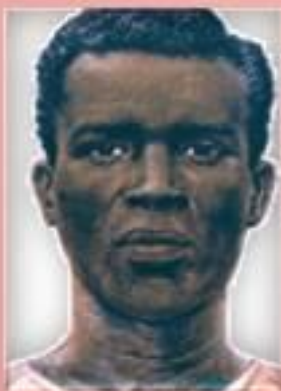


Назовите характерные морфологические признаки данной расы, попытайтесь объяснить причины их возникновения.

Народы монголоидной расы



НЕГРОИДНАЯ РАСА



- темный цвет кожи
- курчавые, спирально закрученные волосы
- широкий и мало выступающий нос
- толстые губы

К этой расе относятся негры, австралийцы - аборигены, пигмеи, бушмены, папуасы.



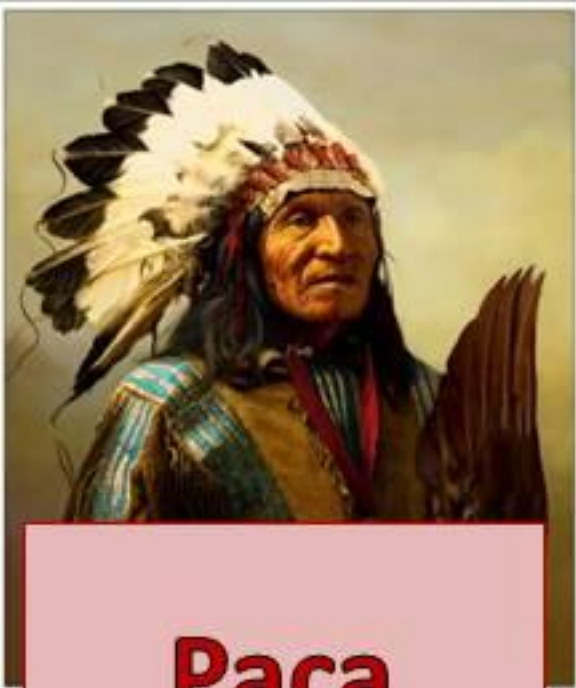
Две ветви: австралоидная и негроидная



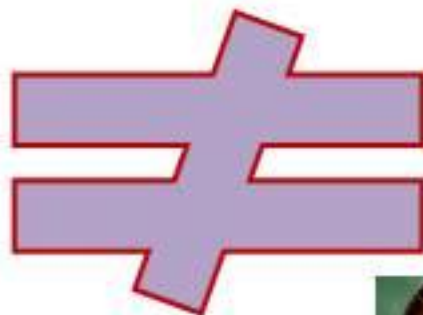


Любой человек, независимо от расовой принадлежности, является «продуктом» генетической наследственности и социальной среды.





Раса



**Нация,
народ**

