



Мастер класс брошь из фоамирана «Голубь мира»

Педагог : Жандарова Наталья Александровна
Объединение «Волшебный ларец»

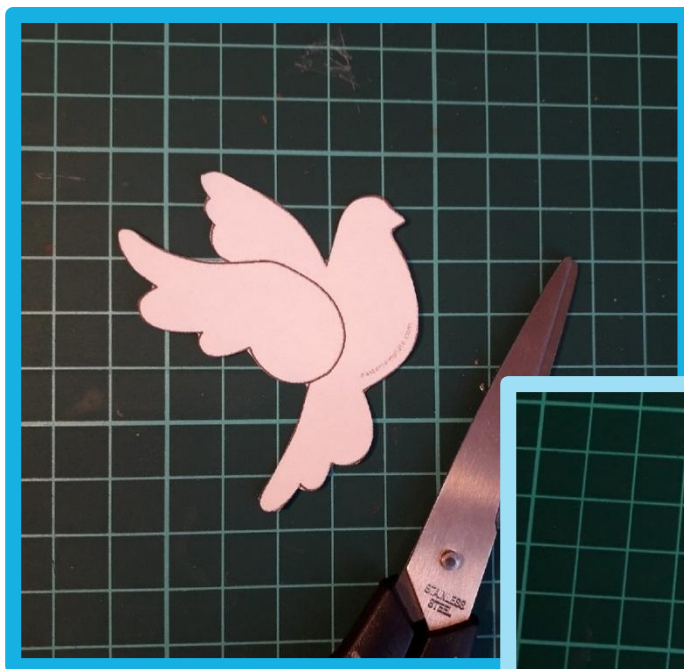


- ▶ Материалы необходимы для работы:
- ▶ кусочек фоамирана 8x8 см 2мм белого цвета
- ▶ фоамиран 2 или 1 мм оранжевого цвета размером 1x6 см
- ▶ перманентный маркер или черная акриловая краска
- ▶ основа для броши
- ▶ ножницы
- ▶ линейка
- ▶ горячей пистолет
- ▶ утюг или зажигалка
- ▶ зубочистка или деревянная палочка
- ▶ И самое главное. Хорошее настроение и желание творить

Распечатываем шаблон.



Вырезаем шаблон из бумаги.



С помощью деревянной палочки или зубочистки обводим по контуру шаблон на кусочек белого 2 мм фоамирана.





От бумажного шаблона отрезаем крыло и переводим его отдельно на фоамиран, с помощью деревянной палочки.

Все обведенные детали вырезаем.



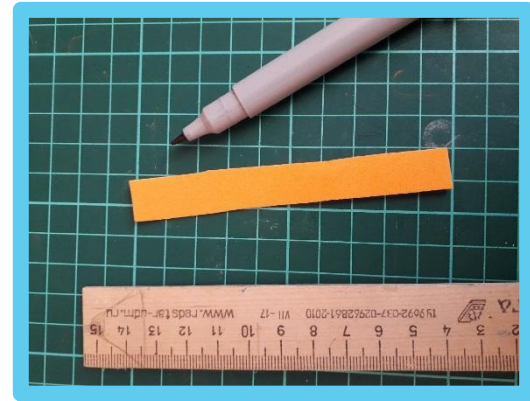
С помощью деревянной палочки делаем очертание крылышек и хвостика. Прорезаем по линиям только крыло и хвостик.



По краям
хвостика и
крылышек
делаем
мелкие
набольшие
надрезы

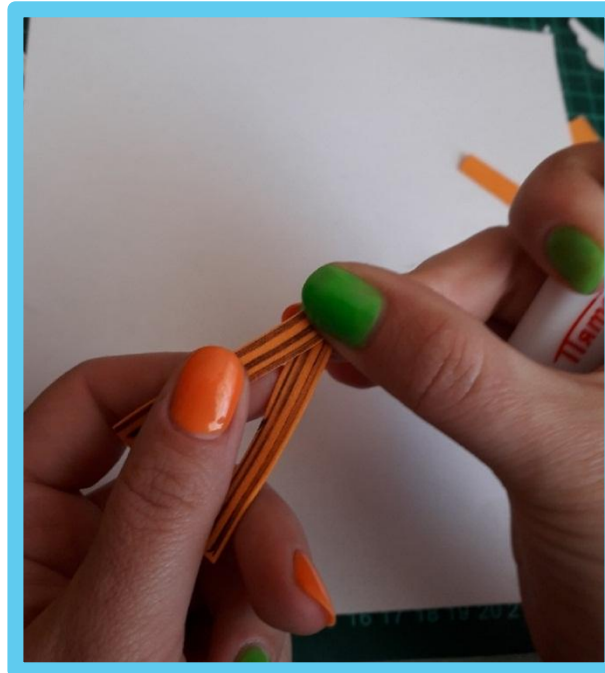
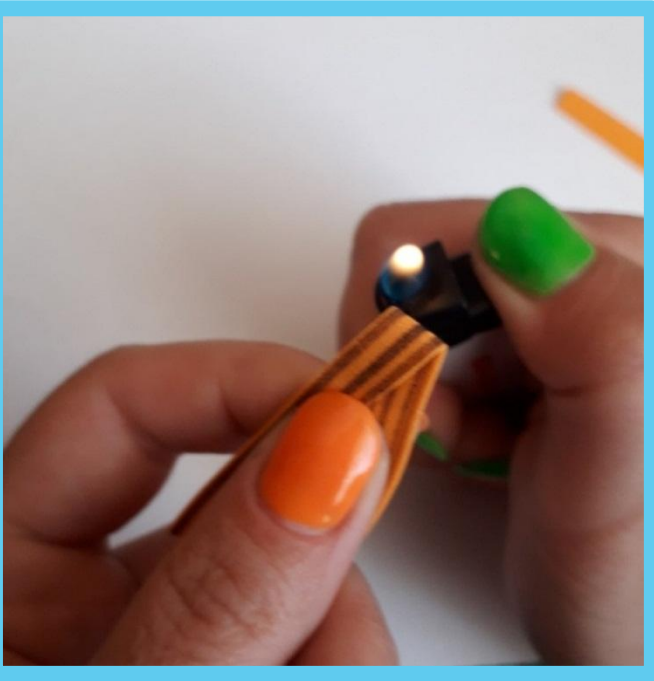
На оранжевой полоске фоамирана, с двух сторон, с помощью линейки, перманентным маркером делаем три черные полосы.

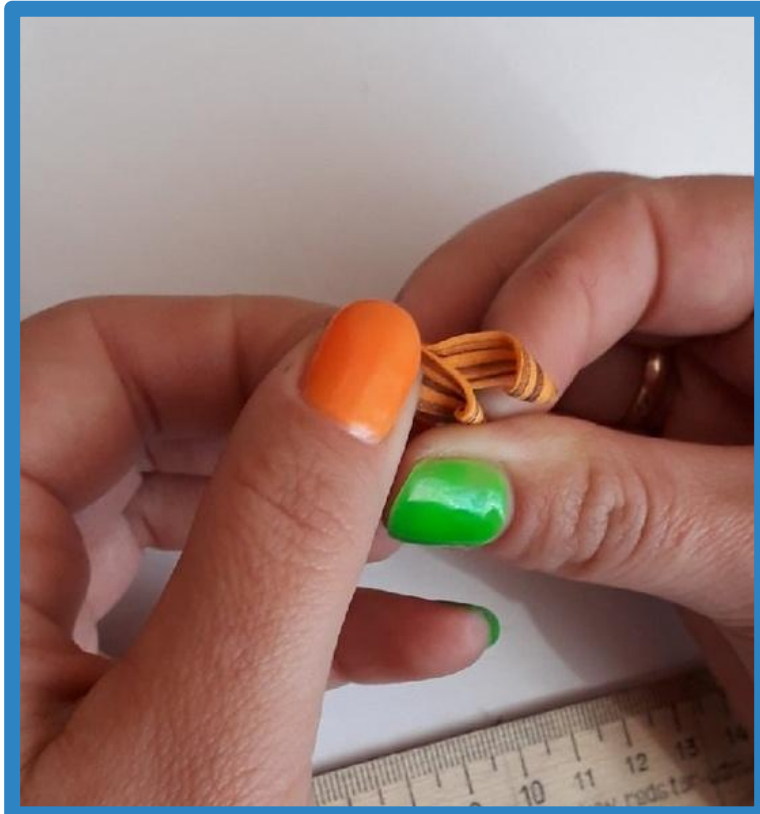
Стараемся нарисовать полосы очень близко друг к другу. отрезаем лишний фоамиран. У вас должна получиться полоска шириной 0,5 см.



Складываем полоску пополам, зажигалкой прогреваем сгиб и прижимаем пальчиками.

Обрезаем лишнее. У вас должна получиться полоска длиной не более 2 см



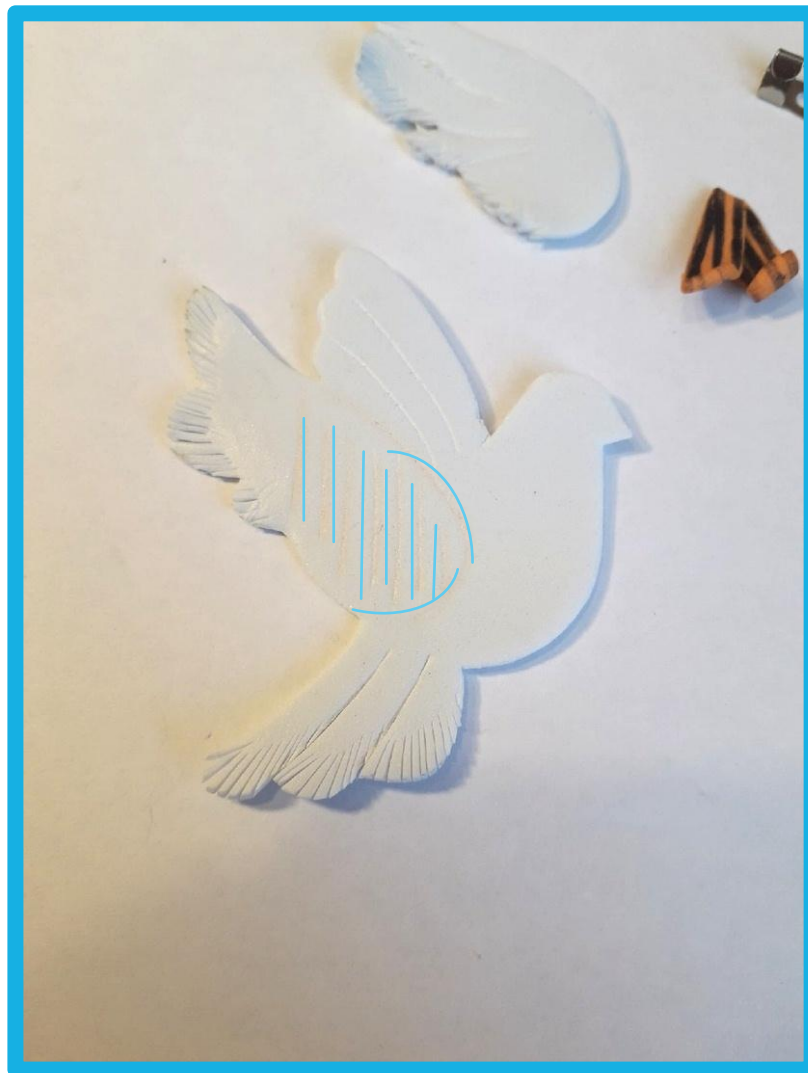


Прогреваем краешки полоски зажигалкой и подкручиваем пальчиками.
Немного скругляем верх полоски

Итак, начинаем сборку



Разогреваем клей. Наносим клей на крыло, где показано цветными полосками и приклеиваем крылышко.



Переворачиваем нашего голубя и приклеиваем основу для броши.



Из небольшого кусочка фума вырезаем прямоугольник, края можно скруглить, приклеиваем так, что бы закрыть основу.



С помощью маркера рисуем глаз.



И последняя деталь. К клювику приклеиваем нашу полоску.

**СПАСИБО
ЗА
ВНИМАНИЕ!!!**