

The background of the slide is a reproduction of the painting 'The Starry Night' by the Dutch Post-Impressionist painter J.M.W. Turner. The painting depicts a night scene with a turbulent, swirling sky filled with bright, glowing stars and a large, luminous crescent moon. In the foreground, a dark, silhouetted cypress tree stands on the left, and a small village with a prominent church spire is visible in the distance. The overall style is characterized by visible, expressive brushstrokes and a rich, vibrant color palette.

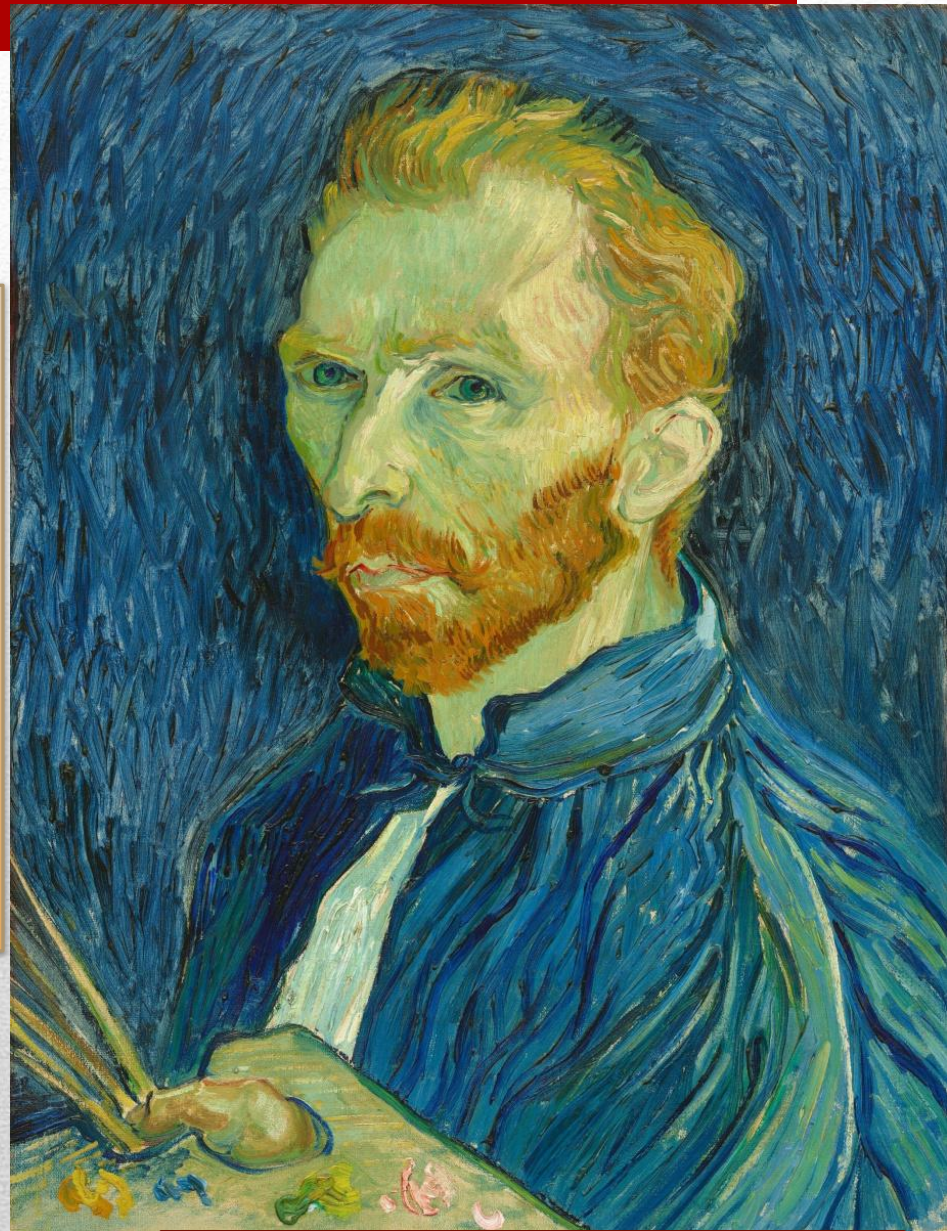
# Ван Гог. Особенности изображения

- **Постимпрессионизм** — художественное направление. Художники этого направления стремились изображать основные элементы, длительные состояния окружающего мира, при этом прибегая к декоративной стилизации.
-

- Жанровая ограниченность.
  - Изогнутость линий.
  - Особое цветовое решение. Ван Гог предпочитает размещать друг с другом близкие цвета, а не контрастирующие.
  - Фигуры людей и предметы упрощаются, примитивизируются.
-

- В минуты депрессии и душевного упадка ван Гог создаёт картины в темных тонах. В периоды душевного подъёма – использует светлую гамму.
  - Люди на картинах меняют свою роль в зависимости от творческого этапа. На ранней стадии люди – главные герои не только портретов, но и пейзажей. На поздней стадии – играют вспомогательную роль или вовсе исчезают.
-

Выписавшись из больницы, Ван Гог начал серию портретов. На данном автопортрете, на голове Ван Гога до сих пор ярко выражены признаки последней борьбы. Светлый желтовато-зеленый цвет дает описание о его состоянии на тот момент. Здесь Ван Гог вооружил себя атрибутами художника.



Автопортрет с палитрой Ван Гог

- Художник использует яркие цвета, контрастирующие между собой. Их сочетание придает картине оттенок беспокойства и тревоги. Контраст к фону составляет темно-зеленая куртка, написанная острыми штрихами. Основной акцент художник сделал на своих глазах. В них ясно читается душевное состояние Ван Гога.



Автопортрет с перевязанным ухом Ван Гог

Фигура художника заполняет практически все пространство холста. Взгляд художника направлен на холст. Картина написана в приглушенных тонах. Пиджак написан синими, серыми и желтыми мазками-штрихами, «рисующими» его форму. Во взгляде читается сосредоточенность.



Автопортрет перед мольбертом Ван Гог

Основную роль играет экспрессивное искажение. Композиция картины уравновешена – справа темными деревьями внизу, а слева луной вверху. В ней небо преобладает над землей.

Также есть и спиральная структура – небесный поток, обозначенный центром композиции.





Пространство комнаты едва освещается тусклым светом лампы.

В центре композиции – тарелка с картофелем и идущий от неё пар.

Наблюдается мрачный, темный колорит.

Земельные тона, в которых выполнена вся картина, создают впечатление, что она написана цветом этого корнеплода.

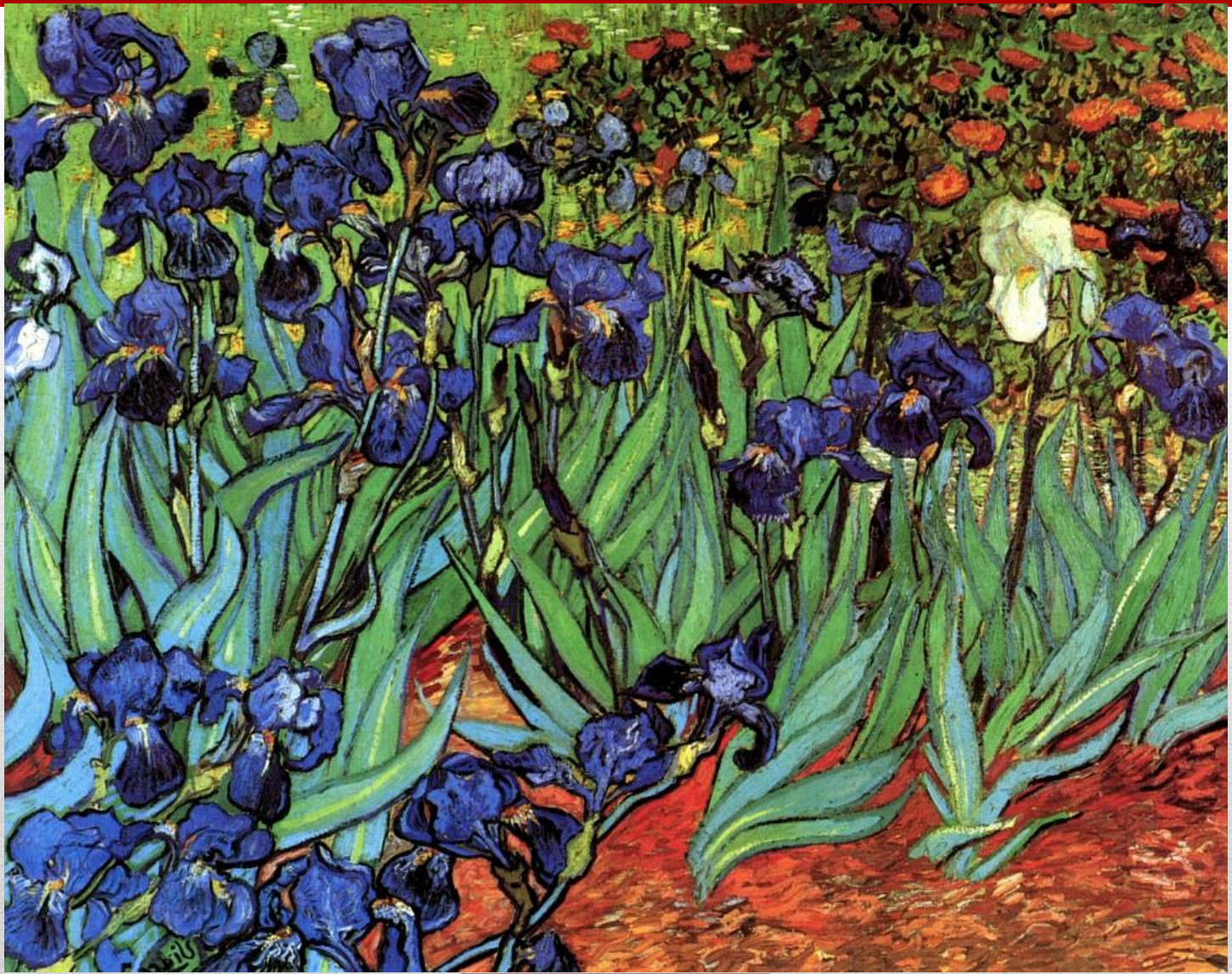


"Едоки картофеля"

Полотно выполнено в пастозной манере неровными мазками разных размеров. Фигуры сборщиц винограда распределены таким образом, что они образуют круг и являются центром полотна. Ближе всего находится земля.

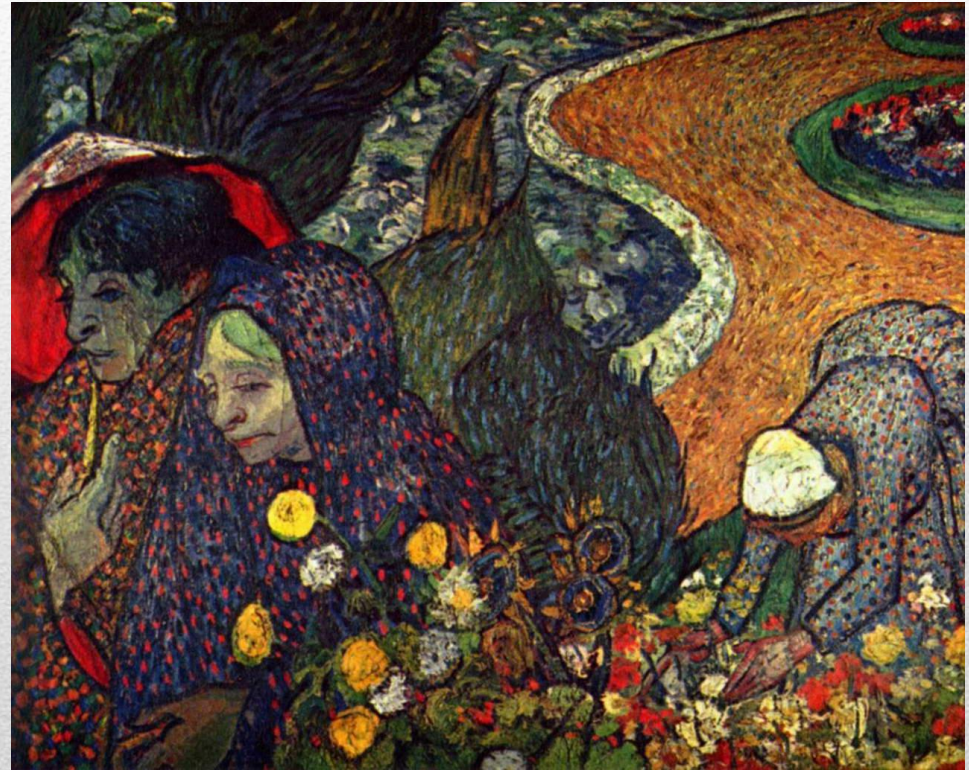


Красные Виноградники Ван Гог



Ирисы. Ван Гог

Полотно несколько затемнено, быть может, картине не хватает света. Также ощущается декоративность. Контуры человеческих фигур ярко очерчены.



Прогулка в Арле Ван Гог



Натюрморт с подсолнухами Ван Гог

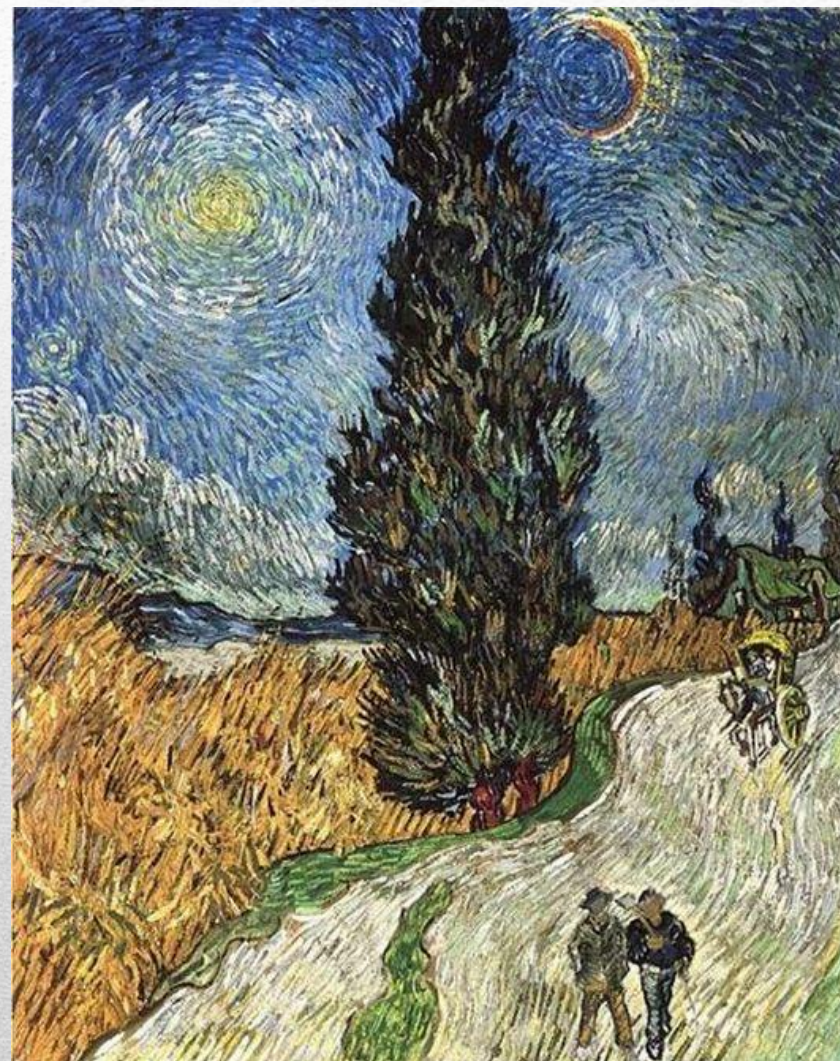
Все фигуры изображены одинаковыми, меняется только положение рук и поворот силуэта. И только один персонаж выделяется среди всех. Он изображен в центре картины. На его лице читается тоска и безысходность.

Цветовая гамма картины представляет собой сочетание синих, зеленых, оранжевых и фиолетовых оттенков.



Прогулка заключенных Ван Гог

Эта работа написана художником в последний год его жизни. В центре композиции – огромный прямой кипарис. Завивающиеся мазки положены густым пастозным слоем. Их динамичные вихри формируют объекты пейзажа.



Сельская дорога с кипарисами Ван Гог

Работа создана в Арле. Главные действующие "лица" картины: ночное небо и желтый цвет.



Терасса. Кафе ночью Ван Гог



Главный смысл картины - передача покоя. Правила перспективы не были точно применены на всем полотне, но это был его осознанный выбор.

Спальня в Арле - единственное полотно в формате «картина в картине» (когда художник включает в картину миниатюры других своих работ).



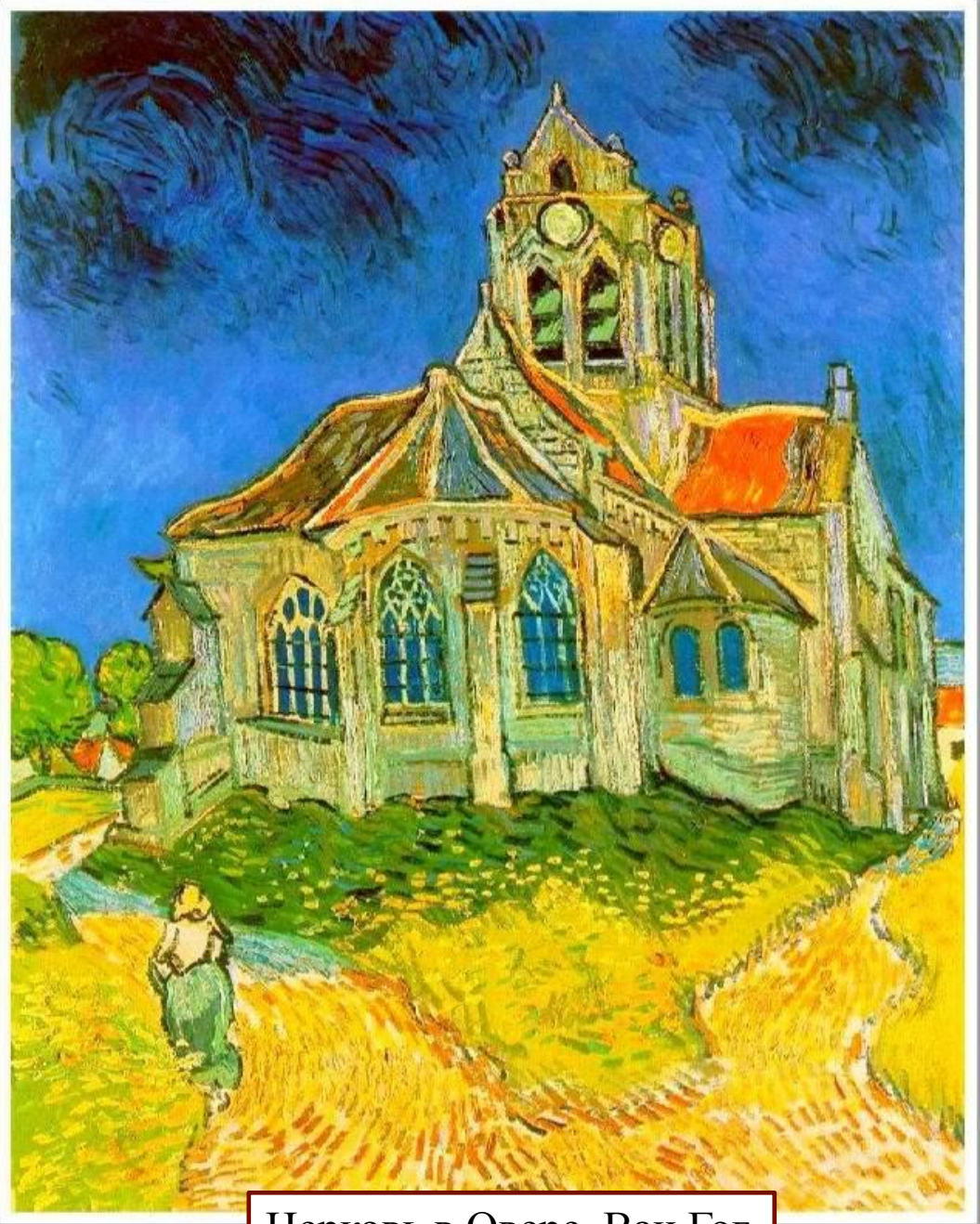
Спальня Ван Гога

Эта знаменитая работа была написана Ван Гогом за девятнадцать дней до смерти. Картина разделена на две части, резко контрастирующие между собой. Густые, почти черные мазки неба создают в верхней части нервную динамику.



Хлебное поле с воронами Ван Гог

Эта картина – одно из последних творений художника. Основное место на пейзаже занимает здание церкви. Церковь показана в сочетании синих, желтых, коричневых, оранжевых, зеленых и голубых тонов.



Церковь в Овере. Ван Гог