

Пример расчета ОС



Пример расчета ОС

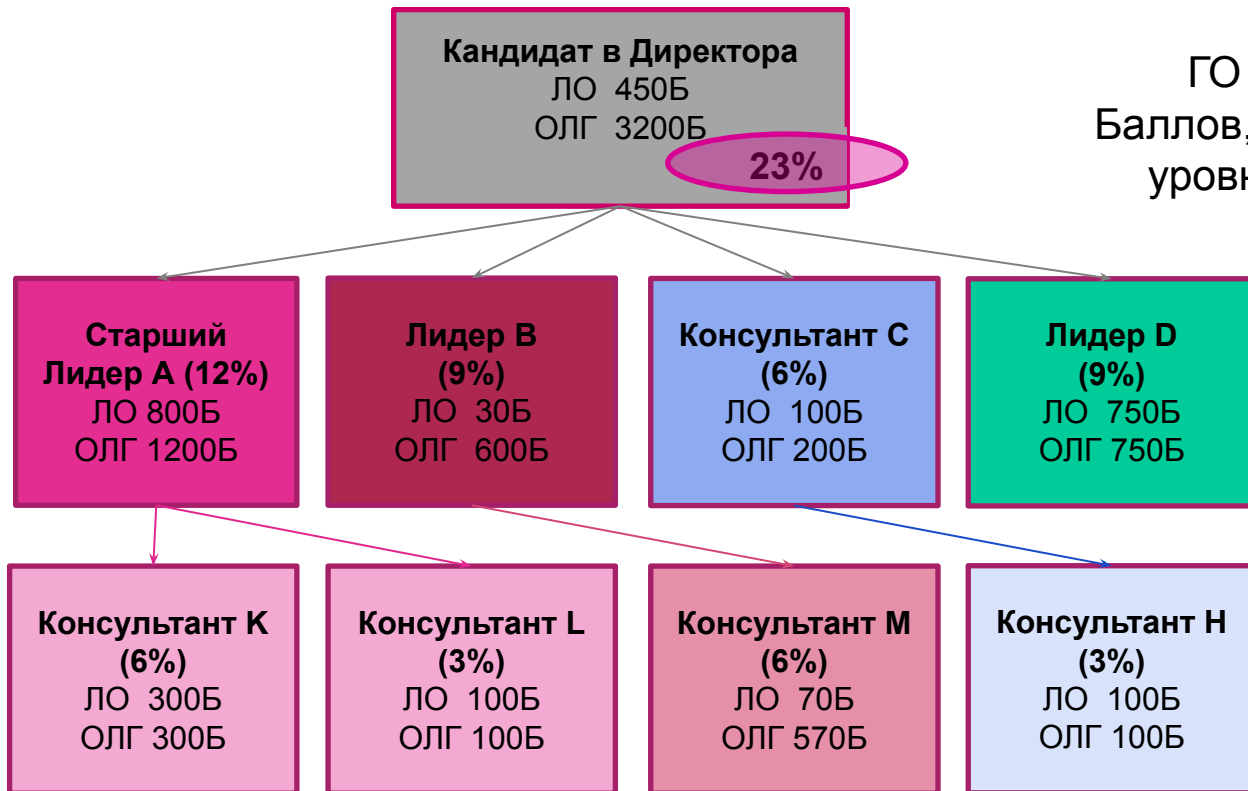
Расчет:

ОЛГ это сумма баллов по всей группе в рамках 23% = А (1200)+ В(600)+ С(200) + D(750) + ЛО Директора (450) = 3200 Баллов



Расчет:

ГО Кандидата в Директора 3200 Баллов, что соответствует седьмому уровню таблицы и **23%** Объемной скидке



Кандидат в Директора
ЛО 450Б
ОЛГ 3200Б **23%**

Расчет:
ОЛГ Старшего Лидера А = 1200 Баллов, что соответствует четвертому уровню скидок- **12 %**

Старший Лидер А (12%)
ЛО 800Б
ОЛГ 1200Б

Лидер В (9%)
ЛО 30Б
ОЛГ 600Б

Консультант С (6%)
ЛО 100Б
ОЛГ 200Б

Лидер D (9%)
ЛО 750Б
ОЛГ 750Б

Консультант К (6%)
ЛО 300Б
ОЛГ 300Б

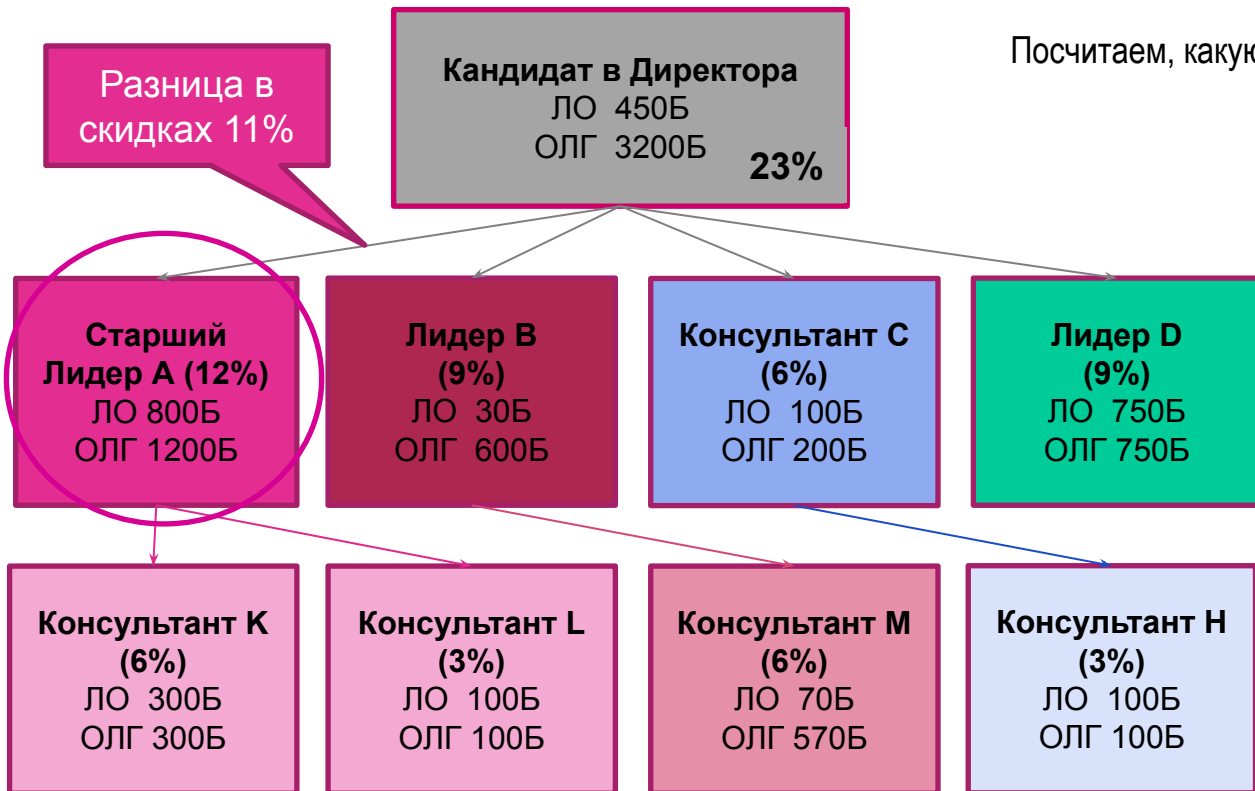
Консультант L (3%)
ЛО 100Б
ОЛГ 100Б

Консультант М (6%)
ЛО 70Б
ОЛГ 570Б

Консультант Н (3%)
ЛО 100Б
ОЛГ 100Б

Пример расчета ОС

Посчитаем, какую **скидку** получит Кандидат в Директора за работу **Старшего Лидера А**

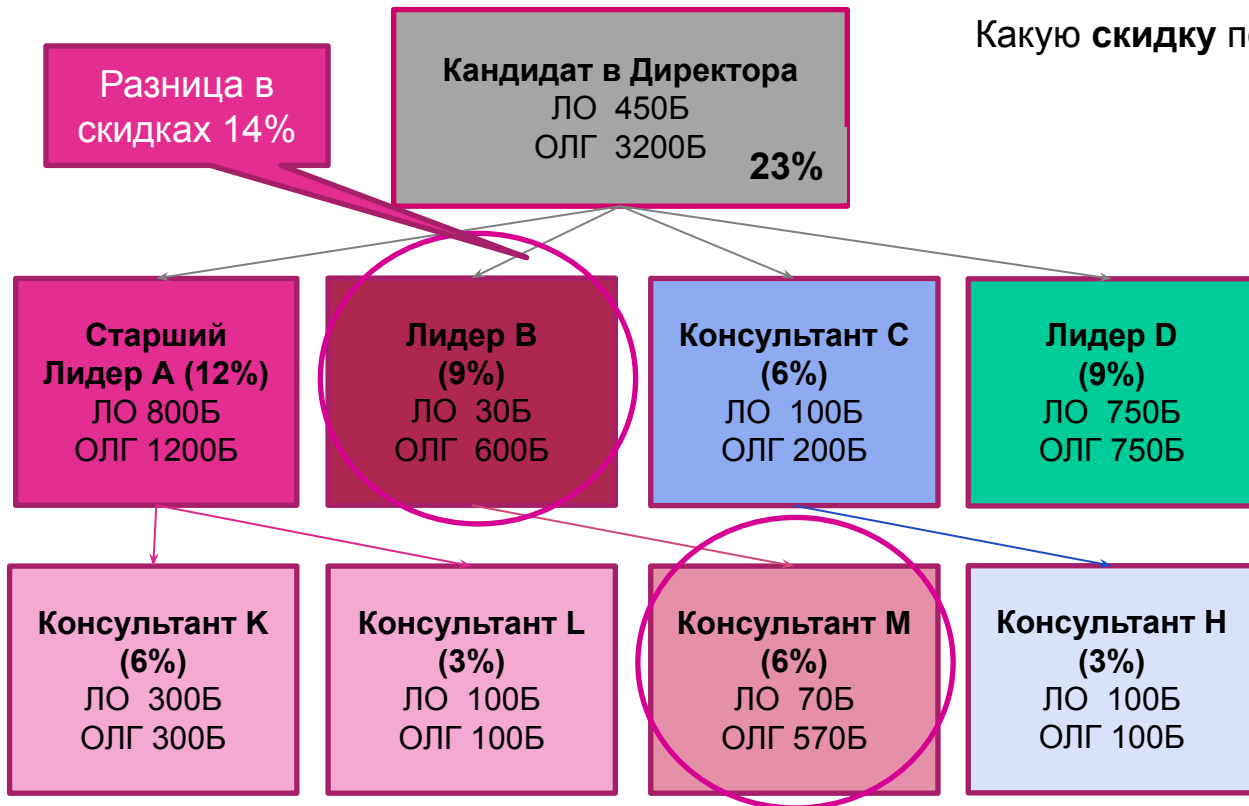


За работу **Старшего Лидера А** и его Групп **К, L** Кандидату в Директора начисляется:
 $(1200Б * 60 руб.) * (23\% - 12\%) = 7920 руб.$

ОС Старшему Лидеру А за Консультантов **К, L** рассчитывается аналогично

Пример расчета ОС

Какую **скидку** получит Кандидат в Директора за работу **Лидера В**



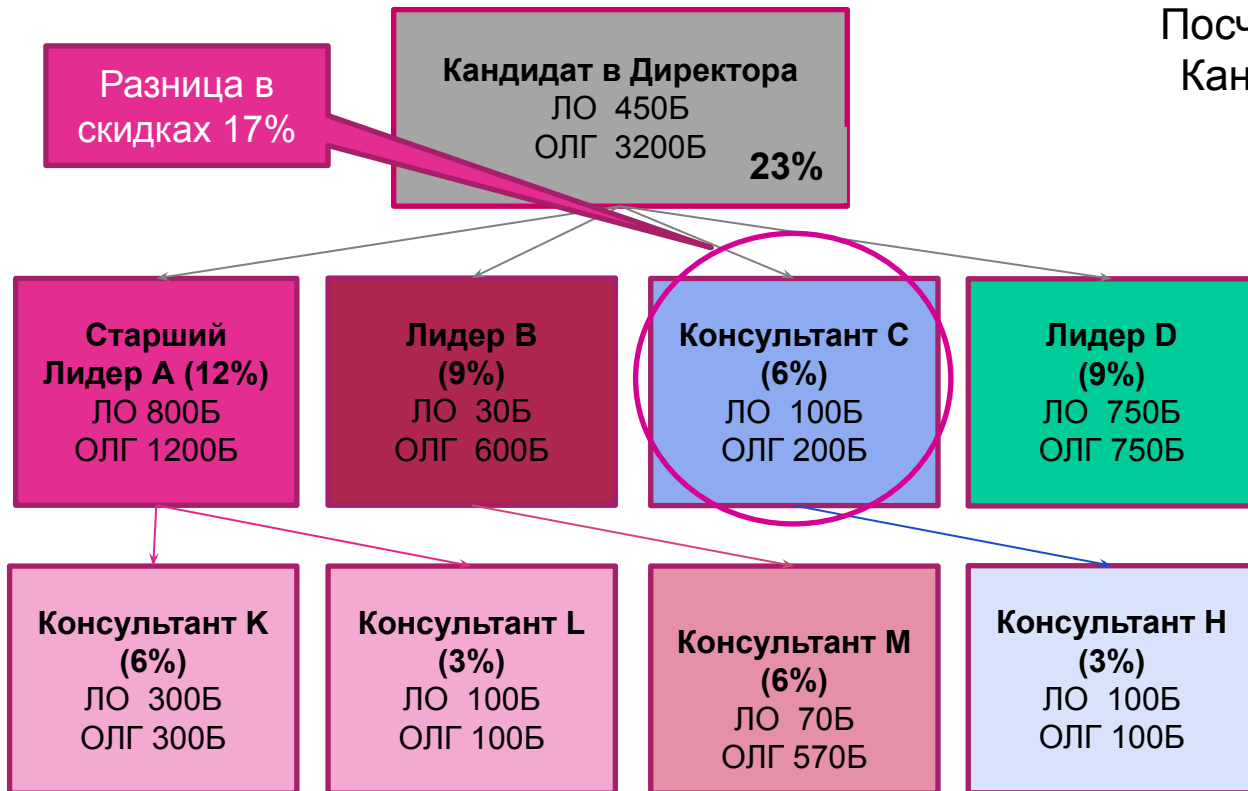
ОС Консультанта М – $(570Б * 60руб.) * (6\%) = 2052 руб.$

За работу Лидера В и М Кандидату в Директора начисляется:

$600Б * 60 руб. * 14\% (23\% - 9\%) =$

5040 руб. + 1188(ОС В) = 6228 рублей.

Лидеру В ОС не рассчитывается, т.к. он не выполнил условие ЛО 50Б

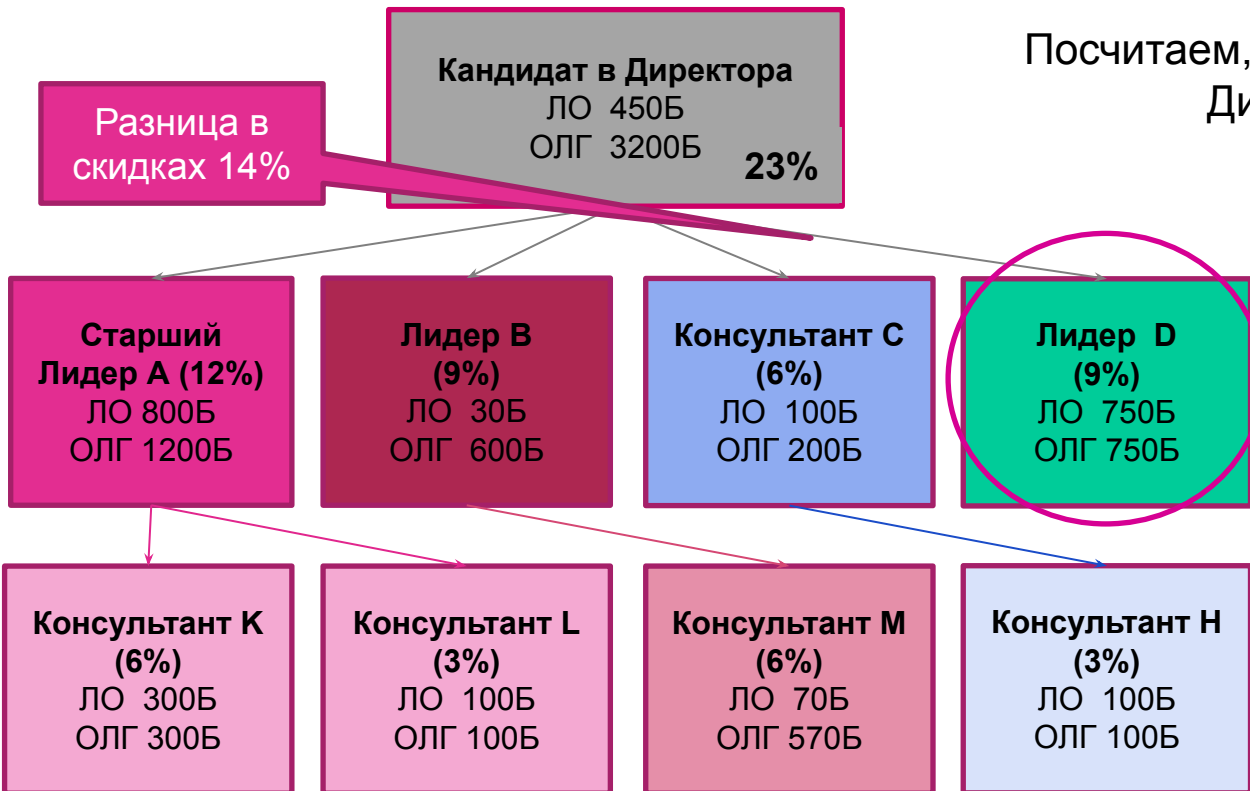


Посчитаем, какую скидку получит
Кандидат в Директора за работу
Консультанта С

За работу **Консультанта С**
Кандидату в Директора
начисляется:
 $(200Б * 60 руб.) * (23\% - 6\%) =$
2040 руб.

ОС Консультанту С за работу
Консультанта Н производится
аналогично

Посчитаем, сколько получит Кандидат в Директора за работу **Лидера D**



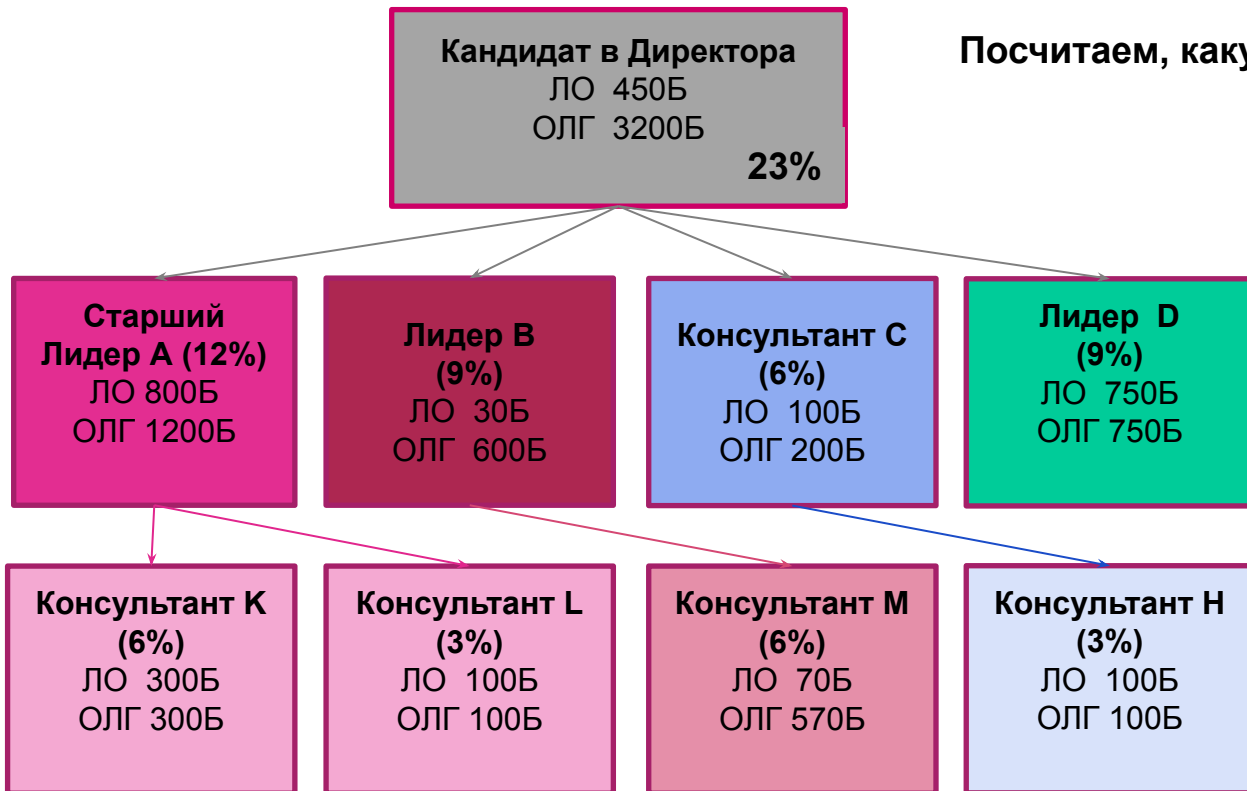
За работу **Лидера D** Кандидату в Директора начисляется:

$$(750Б * 60 руб.) * (23\% - 9\%) = 6300 руб.$$

У Лидера D нет своей структуры, поэтому его ЛО=ОЛГ

Пример расчета ОС

Посчитаем, какую **итоговую Объемную скидку** получит Кандидат в Директора



Групповая ОС= 44160 руб

Минус ОС начисленные в структуре

ОС А 8640

ОС В 3240

ОС за С 720

ОС D 4050

Итого 27510 рублей.