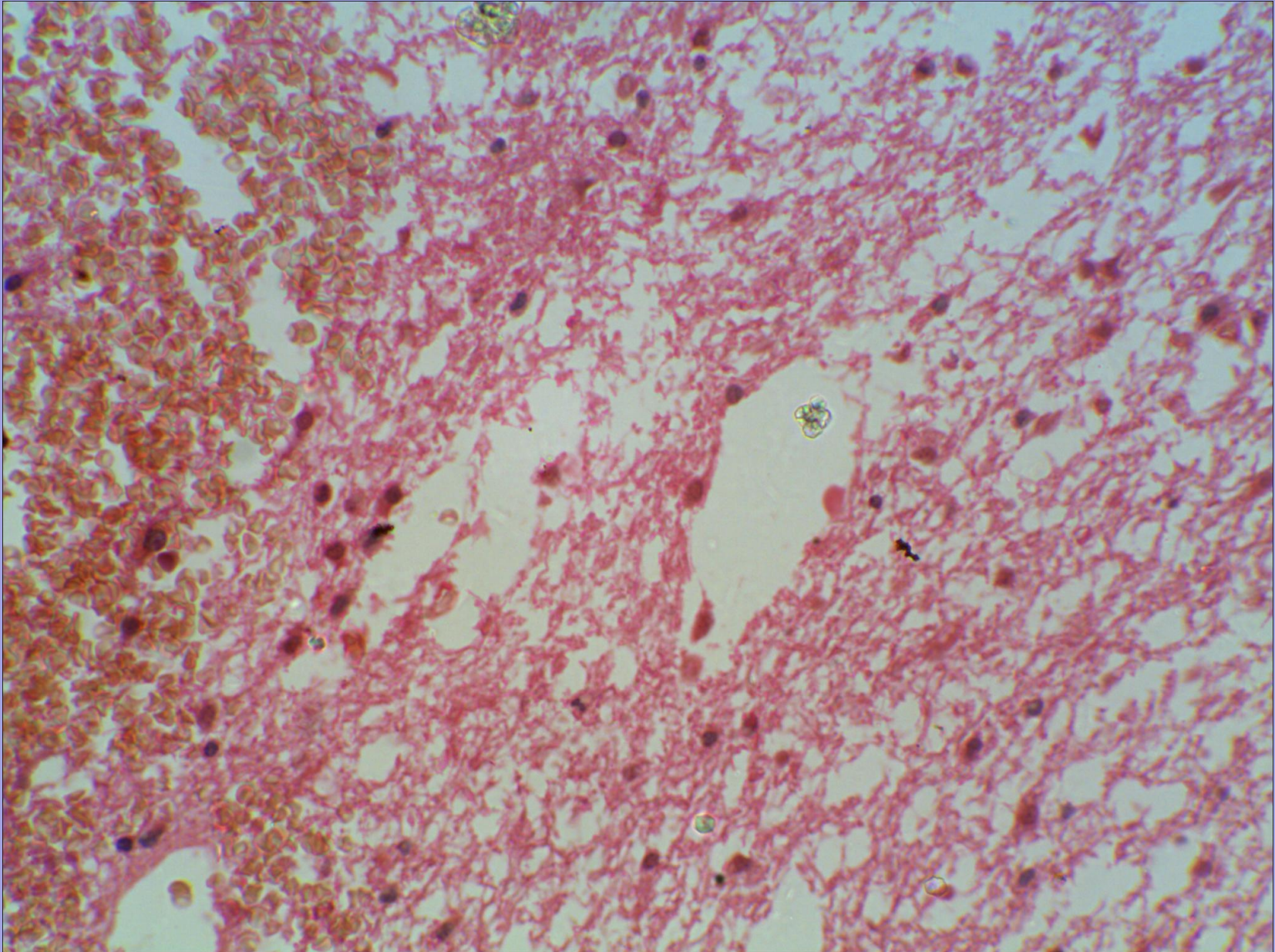
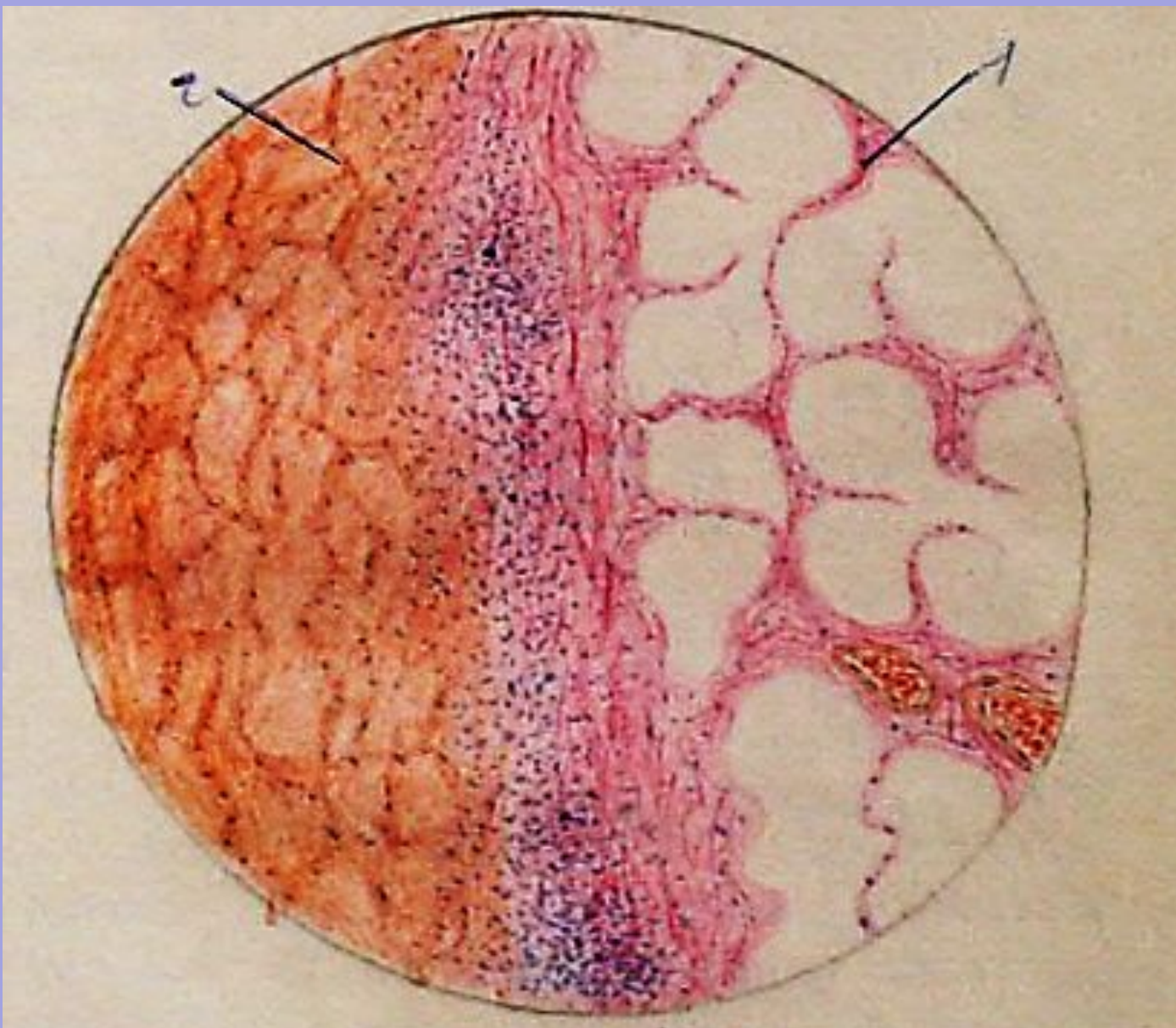


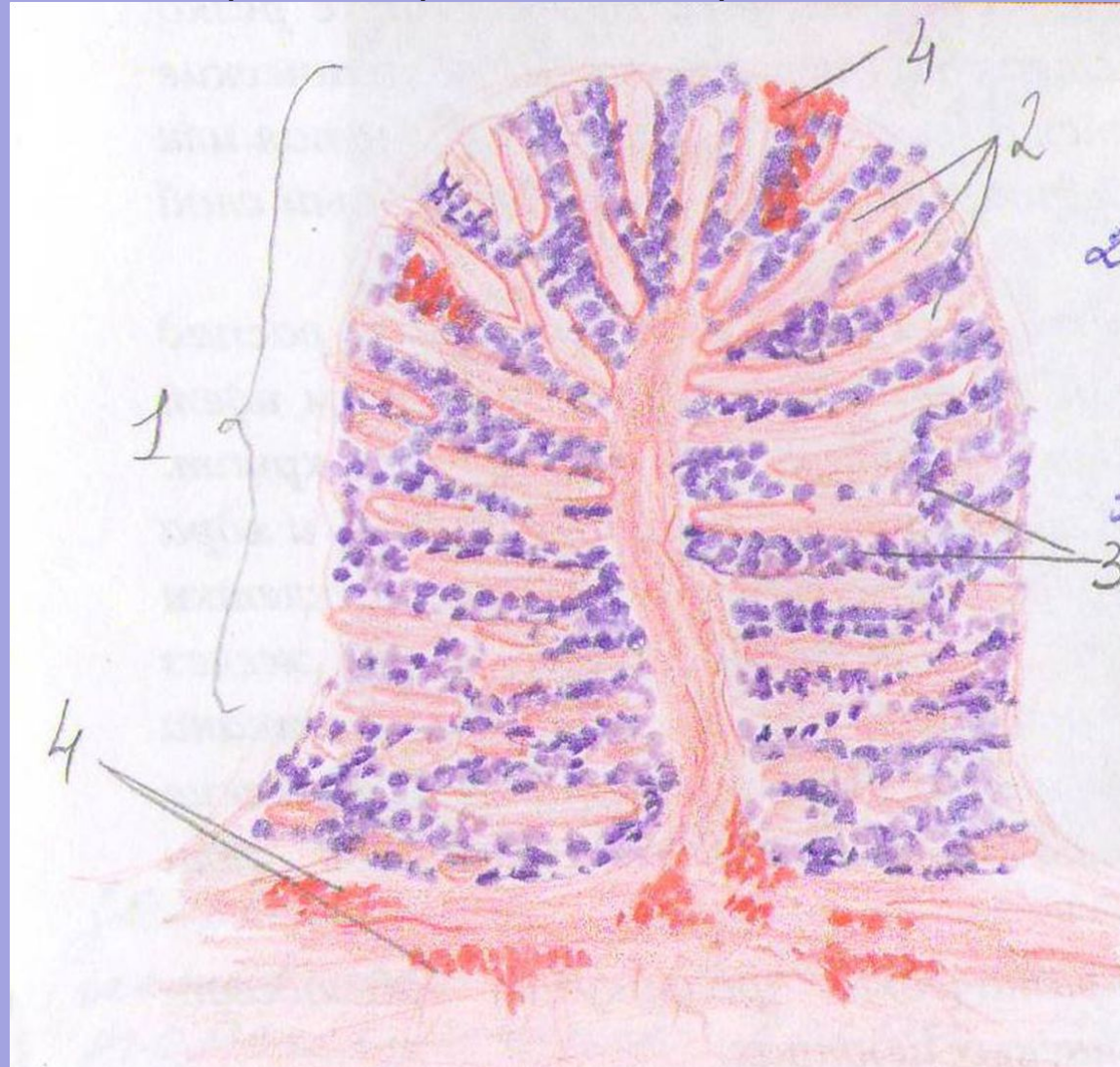
Кровоизлияние в мозг



Геморрагический инфаркт легкого.

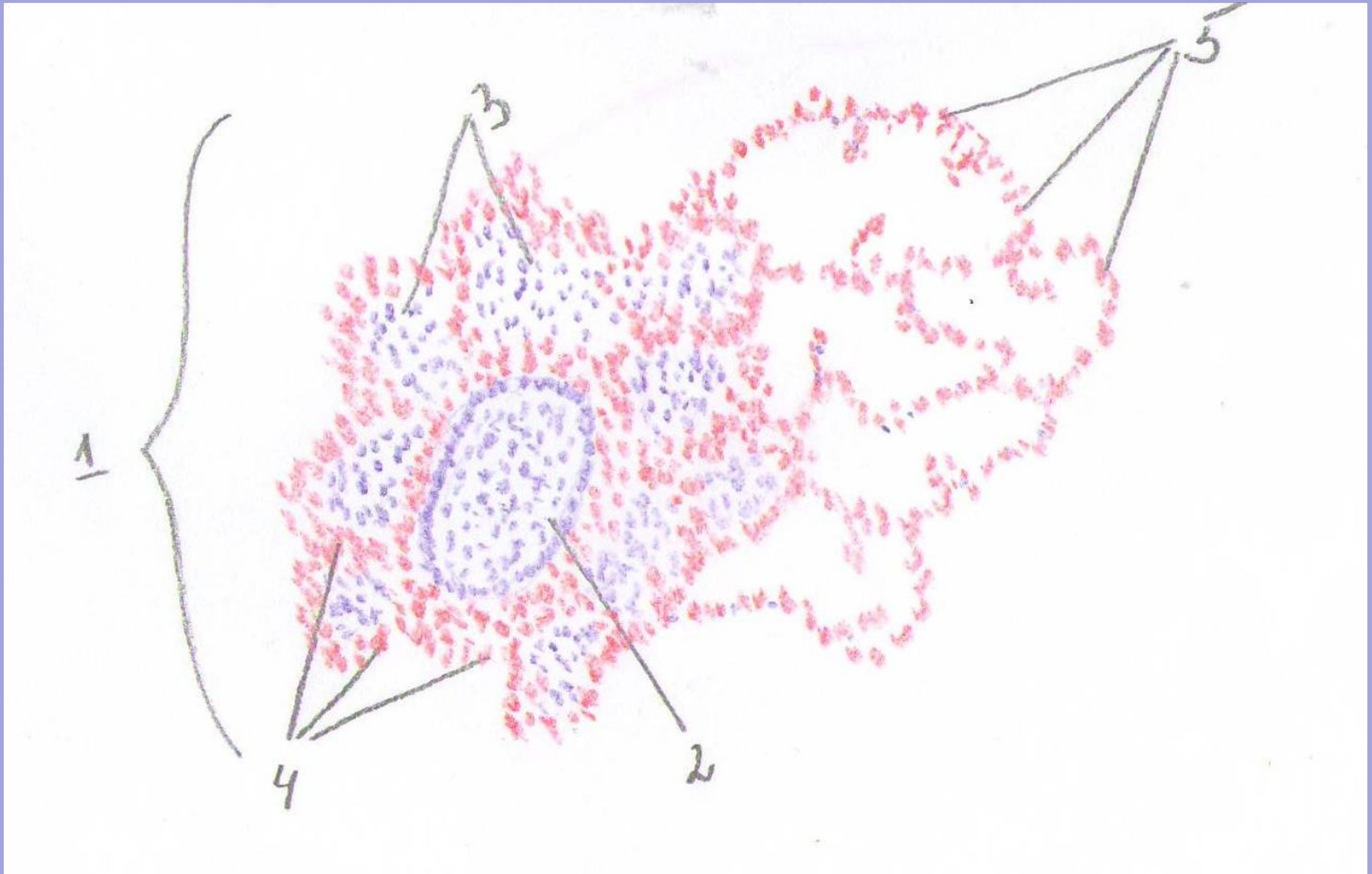


Острый катаральный энтерит



- 1. Слизистая оболочка кишечника в состоянии острого катара;
- 2. Утолщенные и отечные ворсинки с десквамированным эпителием;
- 3. Катаральный экссудат в просвете между ворсинками;
- 4. Гиперемированные сосуды;
- 5. Подслизистая оболочка в состоянии отека.

Катаральная бронхопневмония



- 1. Зона легкого в состоянии катарального воспаления;
- 2. Бронх, заполненный катаральным экссудатом;
- 3. Альвеолы, заполненные катаральным экссудатом;
- 4. Сосуды в состоянии воспалительной гиперемии;
- 5. Альвеолы в состоянии компенсаторной эмфиземы.