



РОСАТОМ

Федеральное Государственное Унитарное Предприятие
Федеральный Научно-Производственный Центр
Производственное Объединение «Старт»
имени М.В. Проценко

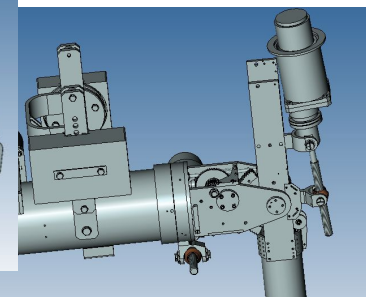
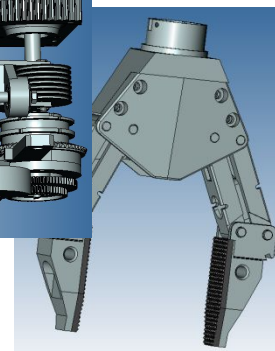
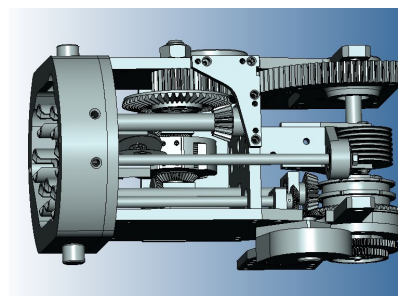
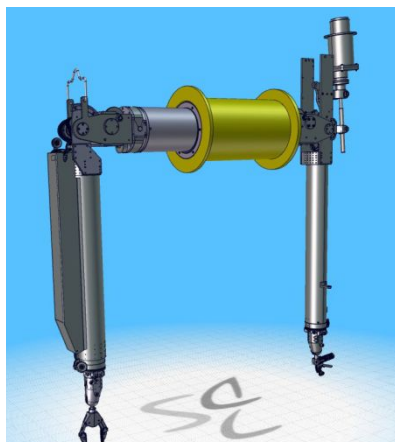


ГОСУДАРСТВЕННАЯ КОРПОРАЦИЯ ПО АТОМНОЙ ЭНЕРГИИ «РОСАТОМ»

Манипуляторная техника

Опыт изготовления манипуляторов

Год	Тип манипулятора	Количество (шт.)	Потребитель
2012	ММК-25	32	ФГУП «Горно-химический комбинат» (г. Железногорск)
	ММК-10-2Г	1	
2013	ММК-25 (модифицированная версия)	2	ФГУП «Горно-химический комбинат» (г. Железногорск)
	ММК-25 (модифицированная версия)	4	Белоярская АЭС



Опыт изготовления манипулятора электромеханического копирующего ММК-10-2Г

Год

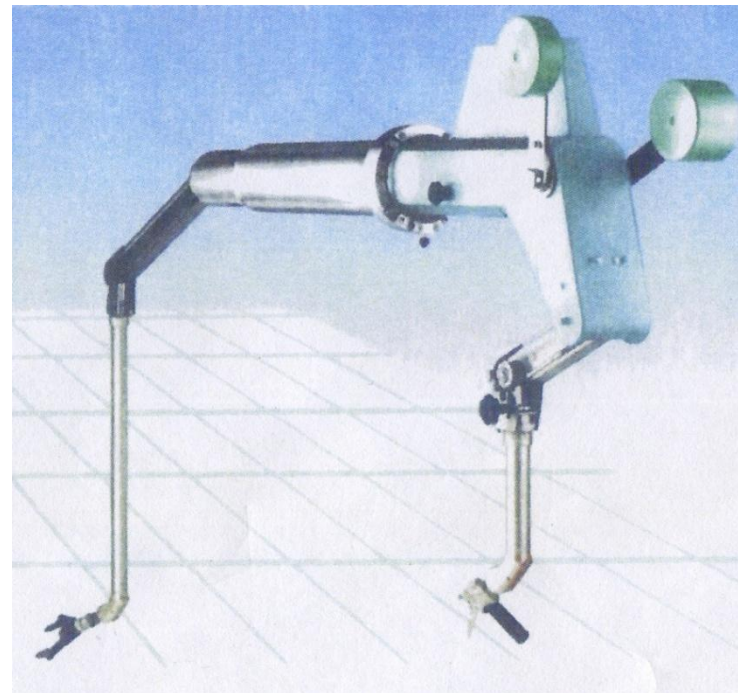
2012г.

Количество

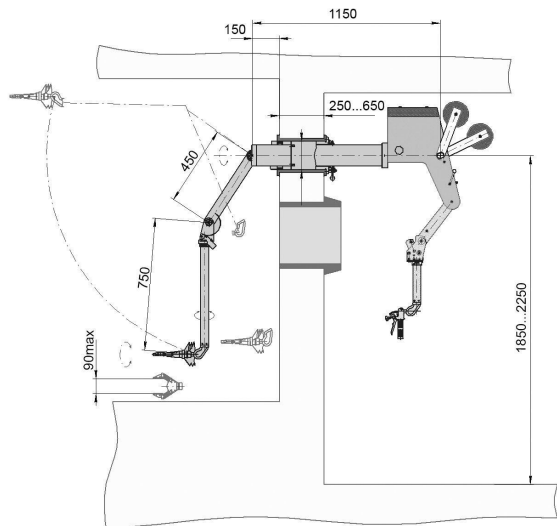
1

Потребитель

ФГУП «Горно-химический комбинат» (г. Железногорск)



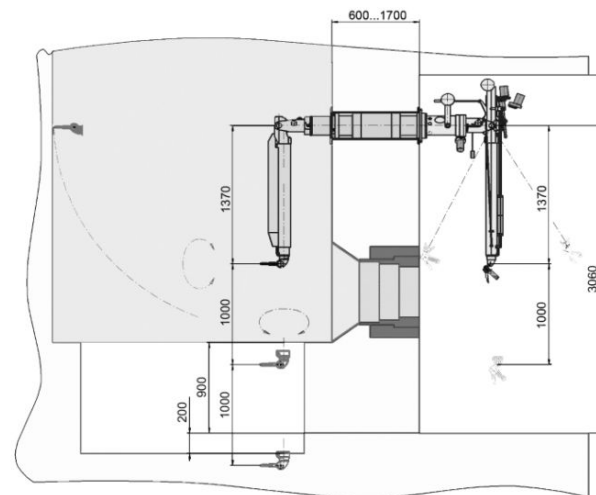
Копирующий манипулятор ММК-10-2Г (аналог А201)



Механический копирующий манипулятор ММК-10-2 разработан по шарнирно-рычажной схеме и предназначен для эксплуатации в горячих камерах среднего размера. В конструкции манипулятора используются алюминиевые сплавы. Исполнительный орган может быть изготовлен с применением нержавеющей стали и титана.

Номинальная грузоподъемность	10кг
Максимальная грузоподъемность	16кг
Максимальный крутящий момент захвата	4Нм
Число рабочих движений	7
Число установочных движений	1

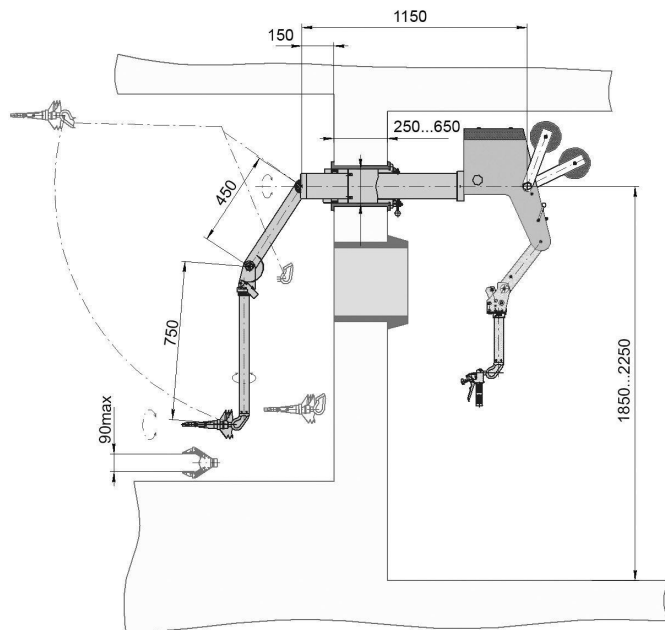
Механический манипулятор ММК-25 (аналог А100NL)



Механический копирующий манипулятор ММК-25 предназначен для эксплуатации в горячих камерах большого размера. Герметичный связующий орган манипулятора позволяет надежно изолировать операторское помещение от горячей камеры.

Номинальная грузоподъемность	25кг
Максимальная грузоподъемность	80кг
Максимальный крутящий момент кисти	10Нм
Число рабочих движений	7
Число установочных движений	3

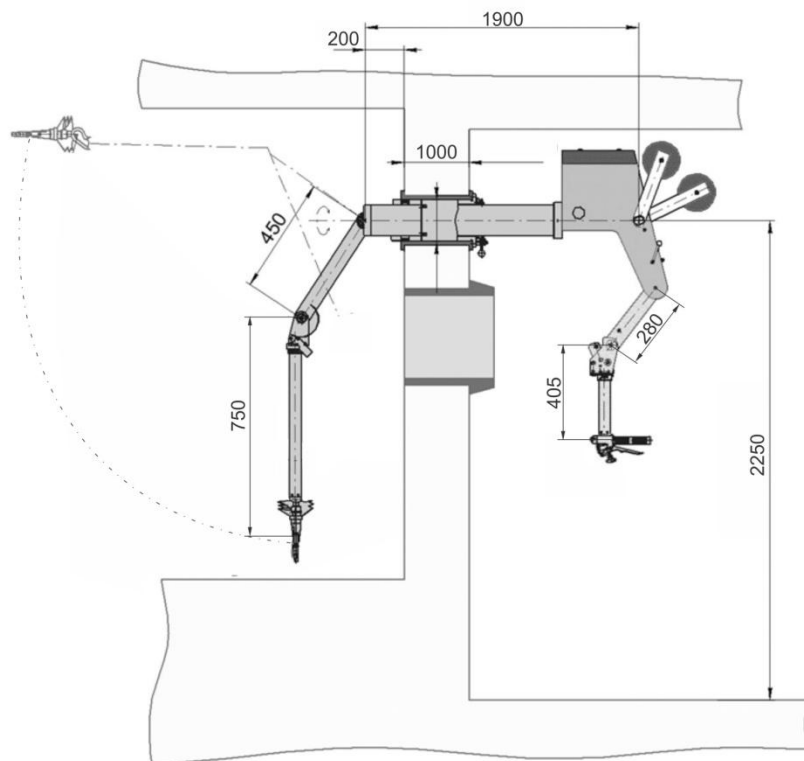
Копирующий манипулятор ММК 10-2ГМ



Номинальная грузоподъемность	10кг
Максимальная грузоподъемность	16кг
Максимальный крутящий момент захвата	4Нм
Число рабочих движений	7
Число установочных движений	1

Манипулятор ММК 10-2ГМ разрабатывается для Ленинградской АЭС. Конструктивные отличия от ММК 10-2Г заключаются в усилении исполнительной руки для избежания разрыва тросов внутри «горячей» камеры.

Копирующий манипулятор ММК 30-2Г



Номинальная грузоподъемность	30кг
Максимальная грузоподъемность	50кг
Число рабочих движений	5
Число установочных движений	1

Манипулятор ММК 30-2Г разработан по шарнирной схеме и предназначен для эксплуатации в горячих камерах среднего размера для разделки отработавших тепловыделяющих сборок.



POCATOM

Контактная информация

442960, Пензенская обл., г.Заречный, Проспект Мира, 1

Тел.: (8412) 23-29-51, 60-17-94

Факс: (8412) 65-17-34

e-mail: market@startatom.ru

<http://www.startatom.ru>