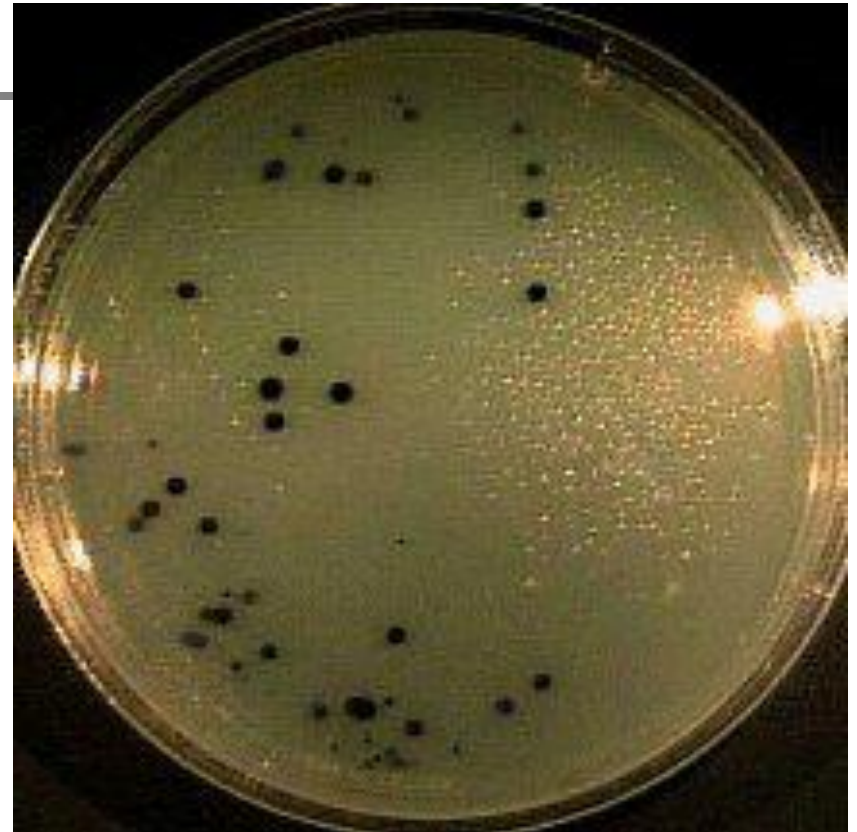


Выделение чистых культур облигатных анаэробов.

Питательные среды для анаэробов.



СРЕДА ВИЛЬСОНА-БЛЕРА (ЖЕЛЕЗО-СУЛЬФИТНЫЙ АГАР) Готовится из питательного агара, к которому добавляют 1% глюкозы, хлорид железа и сульфит натрия.

Анаэробные бактерии (*Clostridium perfringens*) образуют на среде колонии черного цвета за счет образования соединений железа с серой.

Создание анаэробных условий



Анаэростат - представляет собой цилиндрическую ёмкость, герметично закрываемую с помощью ленточного замка. В крышку вмонтирован вакуумметр и вентили для присоединения вакуумного насоса и внешней системы источника газа.

Создание анаэробной атмосферы возможно как с помощью химических газогенерирующих пакетов, так и заполнением анаэростата бескислородными газовыми смесями

Создание анаэробных условий



GasPak — система химическим путем обеспечивает постоянство газовой смеси приемлемой для роста большинства анаэробных микроорганизмов. В герметичном контейнере, в результате реакции воды с таблетками бикарбоната натрия образуется водород и углекислый газ. Водород затем реагирует с кислородом газовой смеси на катализаторе с образованием воды.

СИСТЕМА АРІ-20А



**Инкубируют в анаэробных условиях
в течение 48 часов**

*Верхний планшет – все тесты положительные.
Нижний планшет – все тесты отрицательны.*