

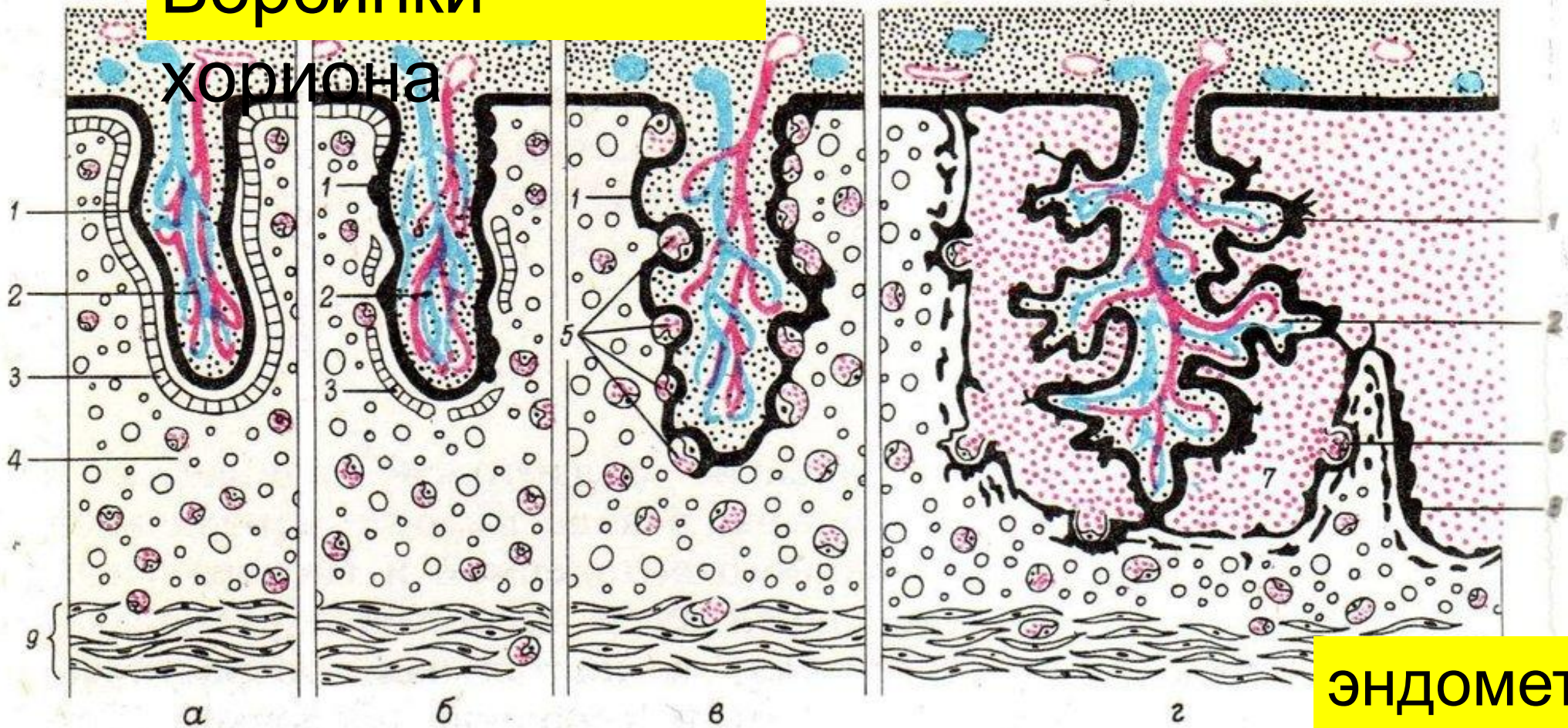
A large, pink, multi-pointed starburst shape with a thin blue outline, centered on a white background. The text is centered within the starburst.

**ВНЕЗАРОДЫШ  
ЕЫЕ  
ОРГАНЫ**

# Типы плацент

Ворсинки

хориона



а  
Эпителиохориальная

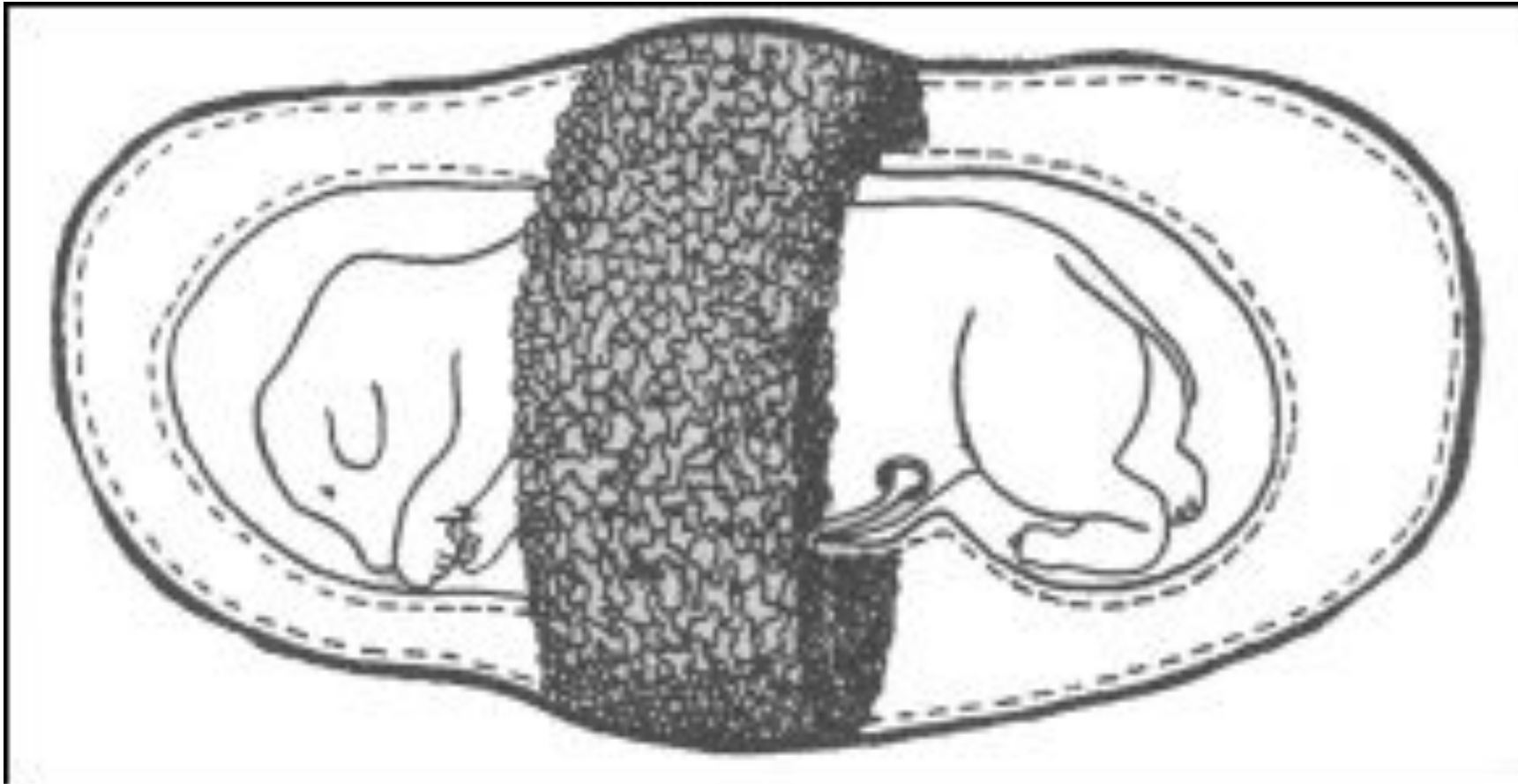
б  
Десмохориальная

в  
Эндотелиохориальная

г  
Гемохориальная

эндометри

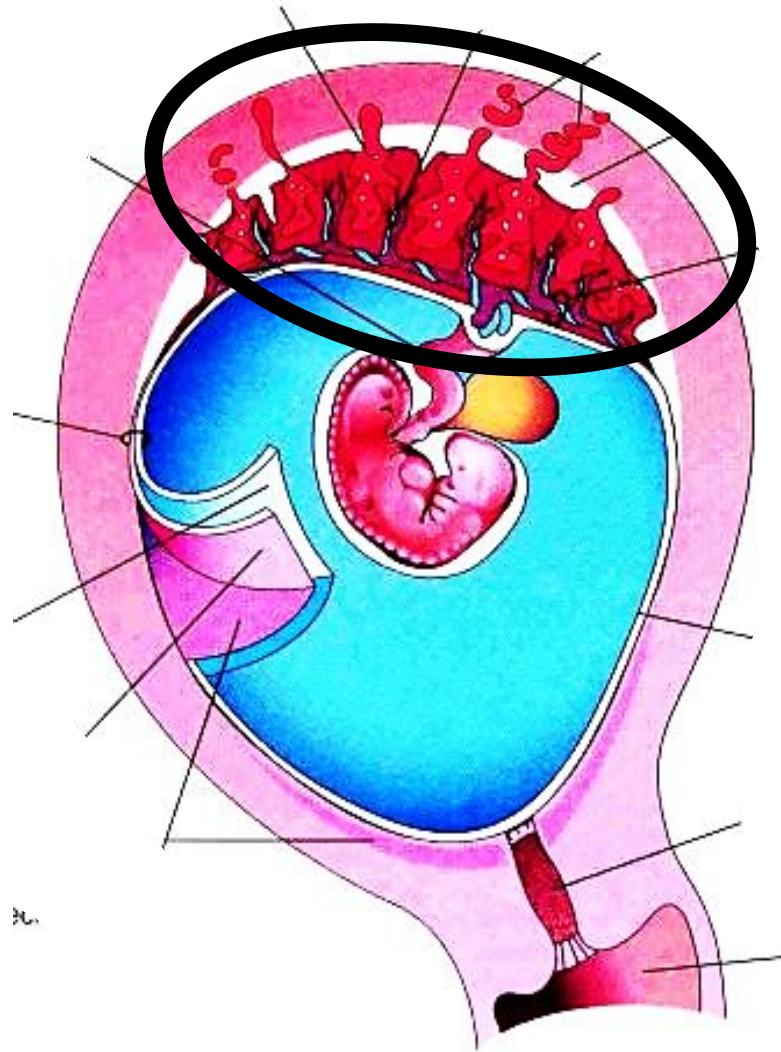
й

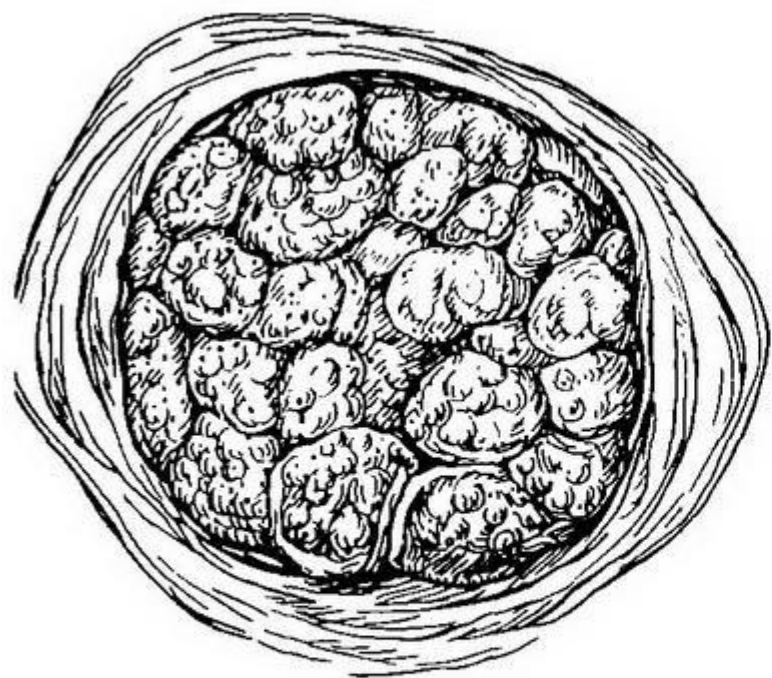


У хищных  
поясная

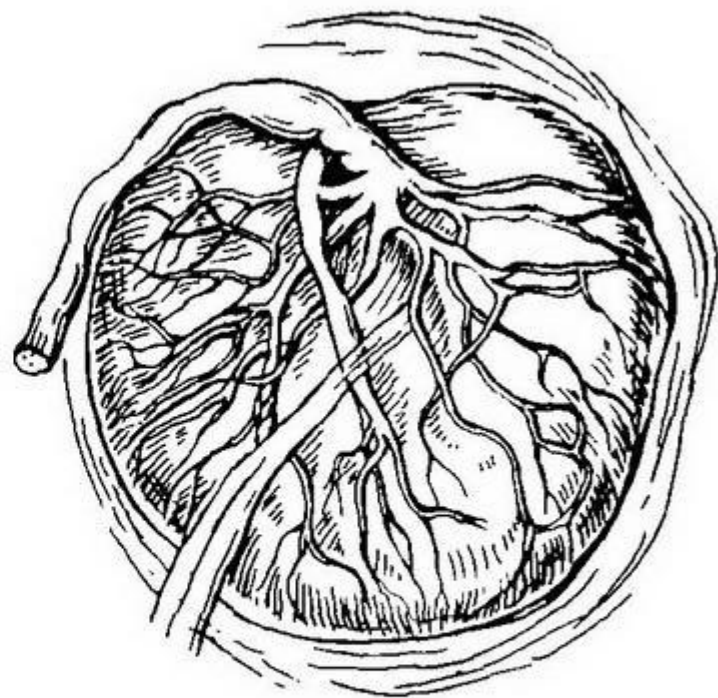


# плацента





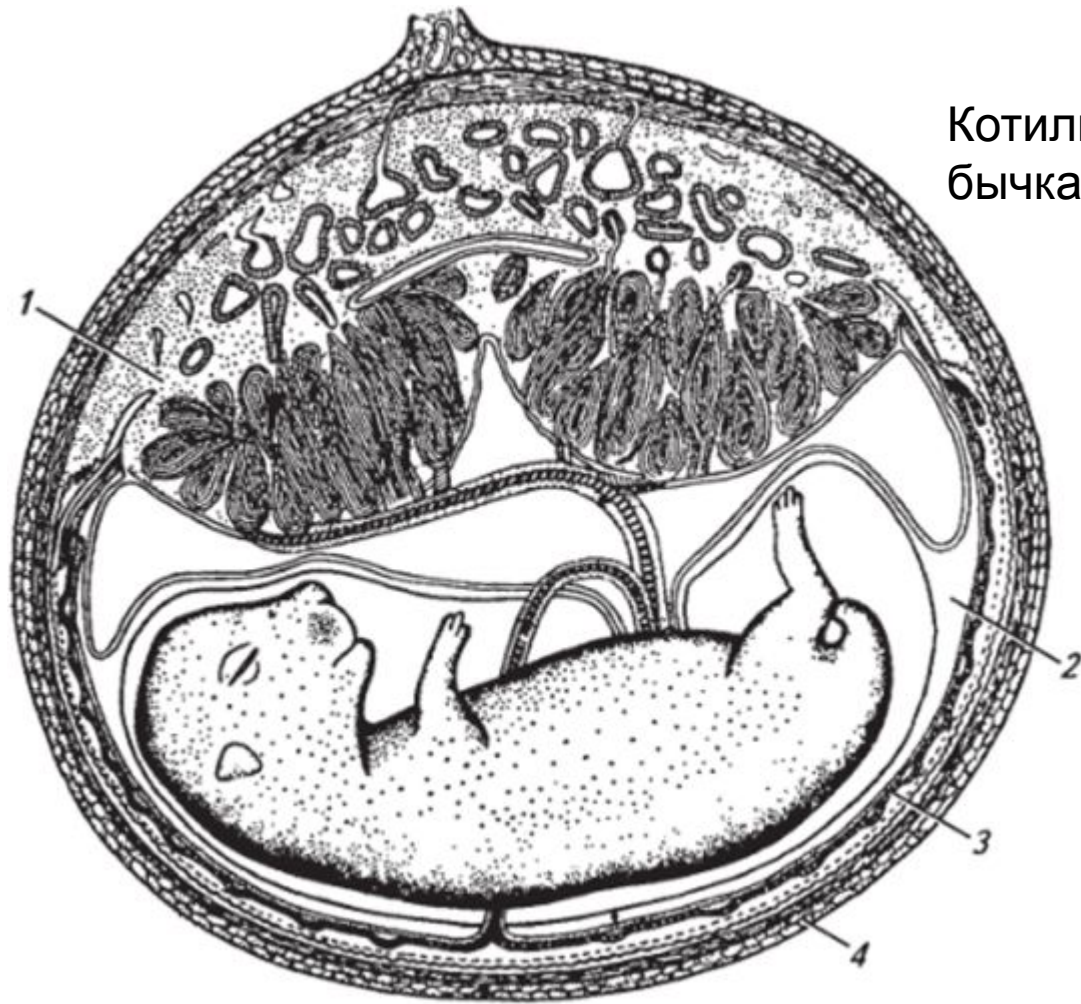
а



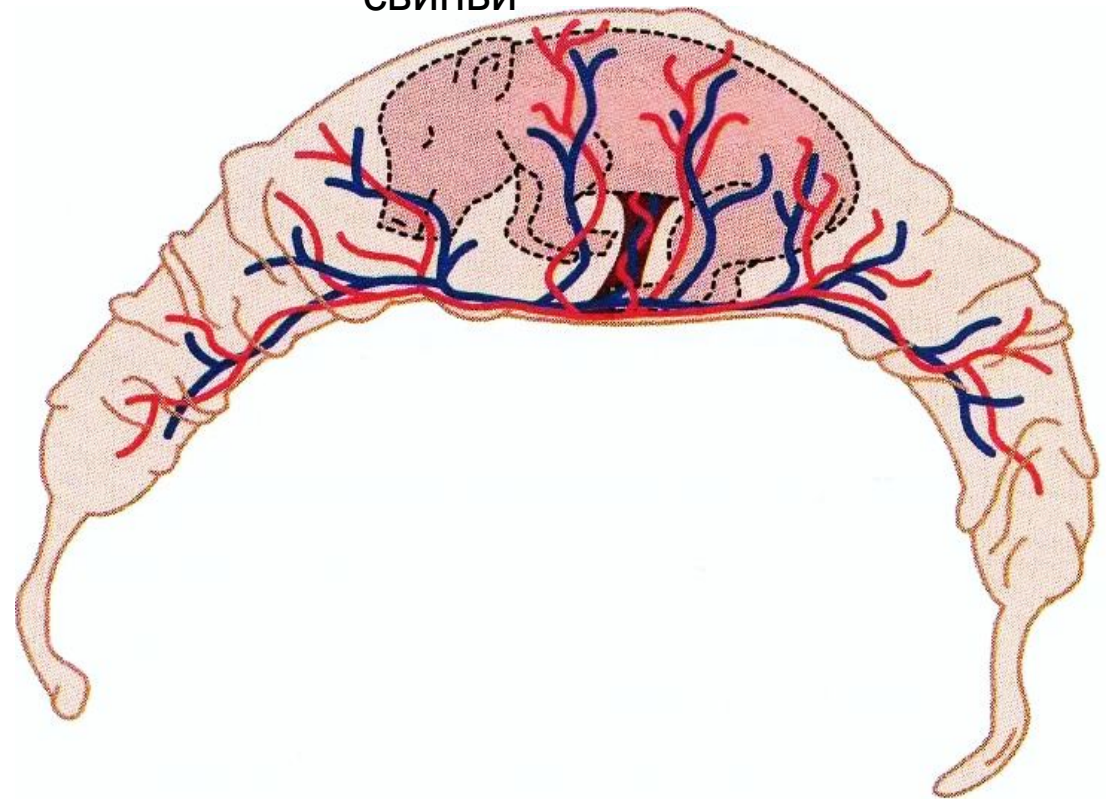
б

Рис. 3.8. Внешний вид зрелой плаценты.  
а — материнская часть; б — плодовая часть.

Котиллоны у  
бычка



Диффузная у  
СВИНЬИ







## СФОРМИРОВАВШАЯСЯ ПЛАЦЕНТА

Кровообращение  
матери

Материнские  
кровеносные  
сосуды

Ткань матки

Материнская  
кровь

Кровообращение плода

**КОТИЛИДОН**

плода

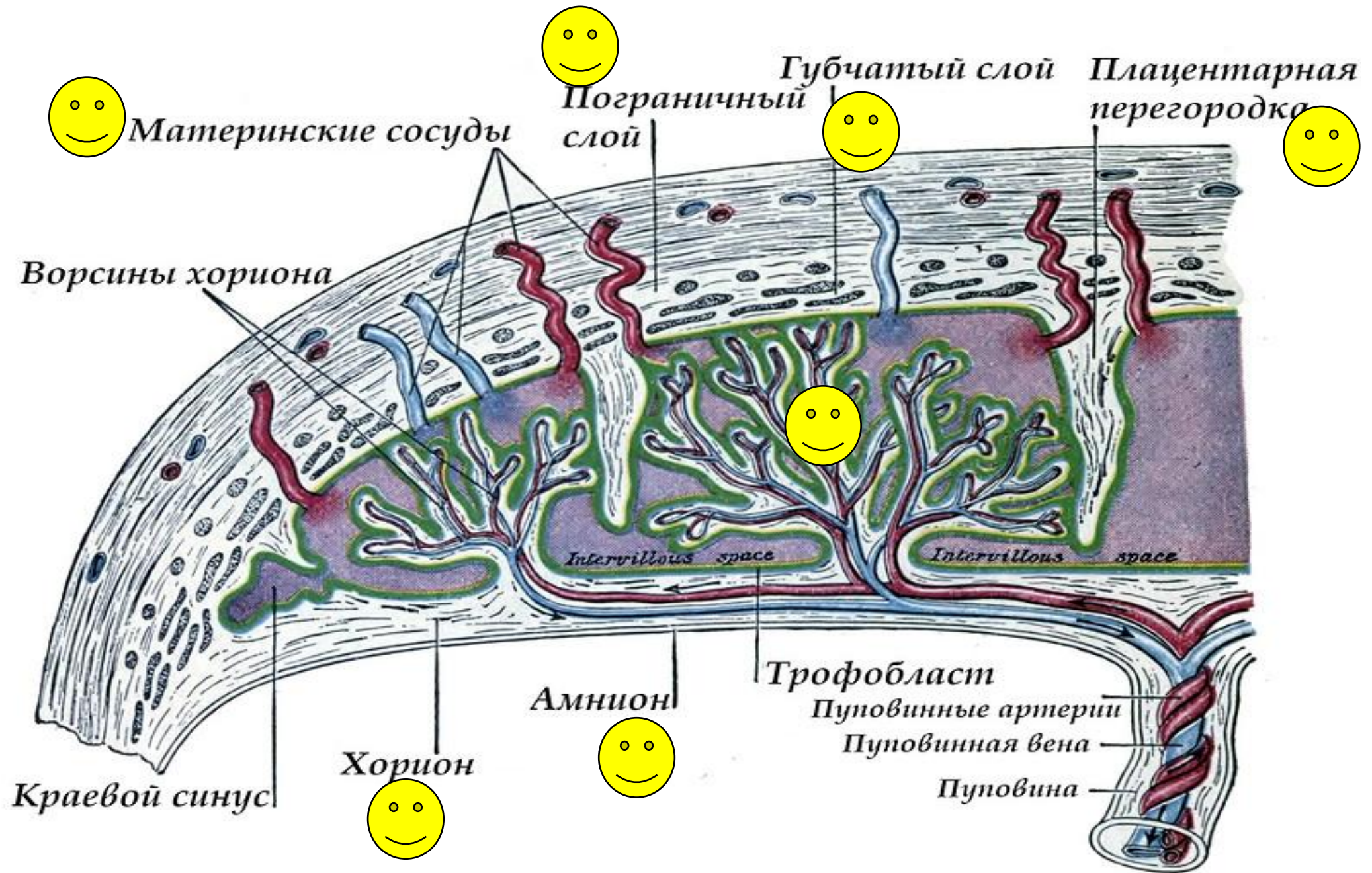
Пупочный канатик

Ворсинки хориона

Амниотическая жидкость



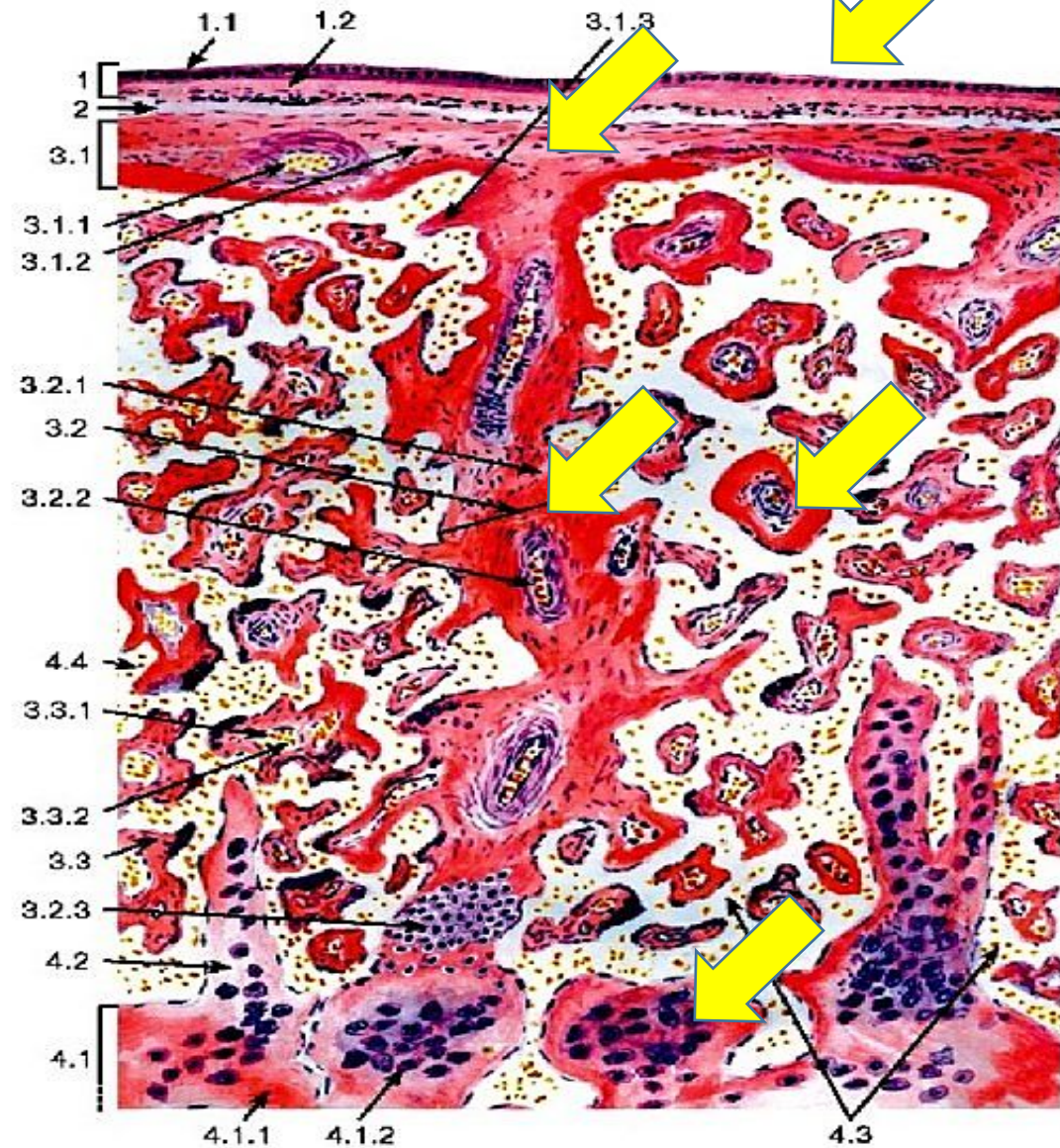


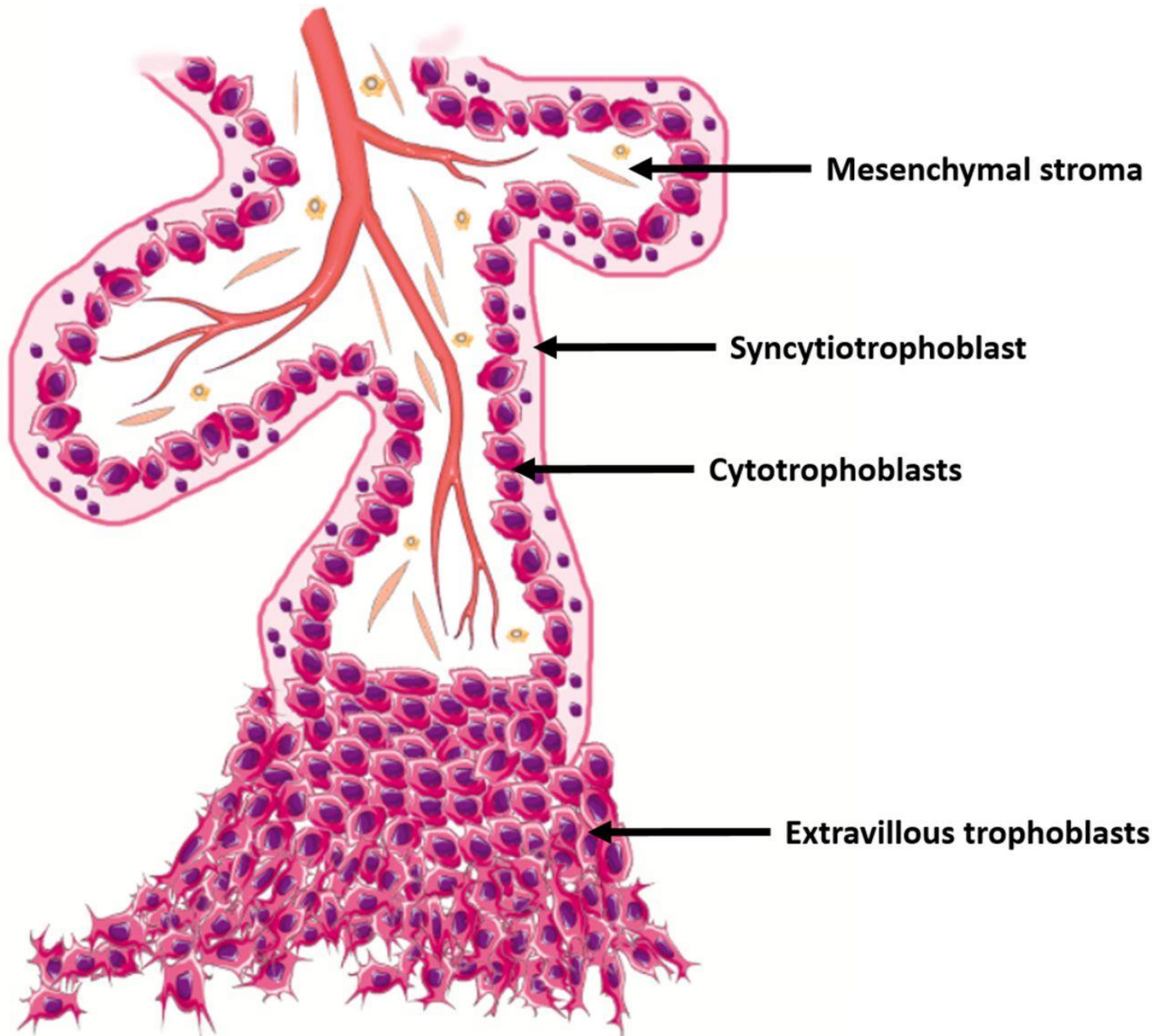




## Плацента (общий вид)

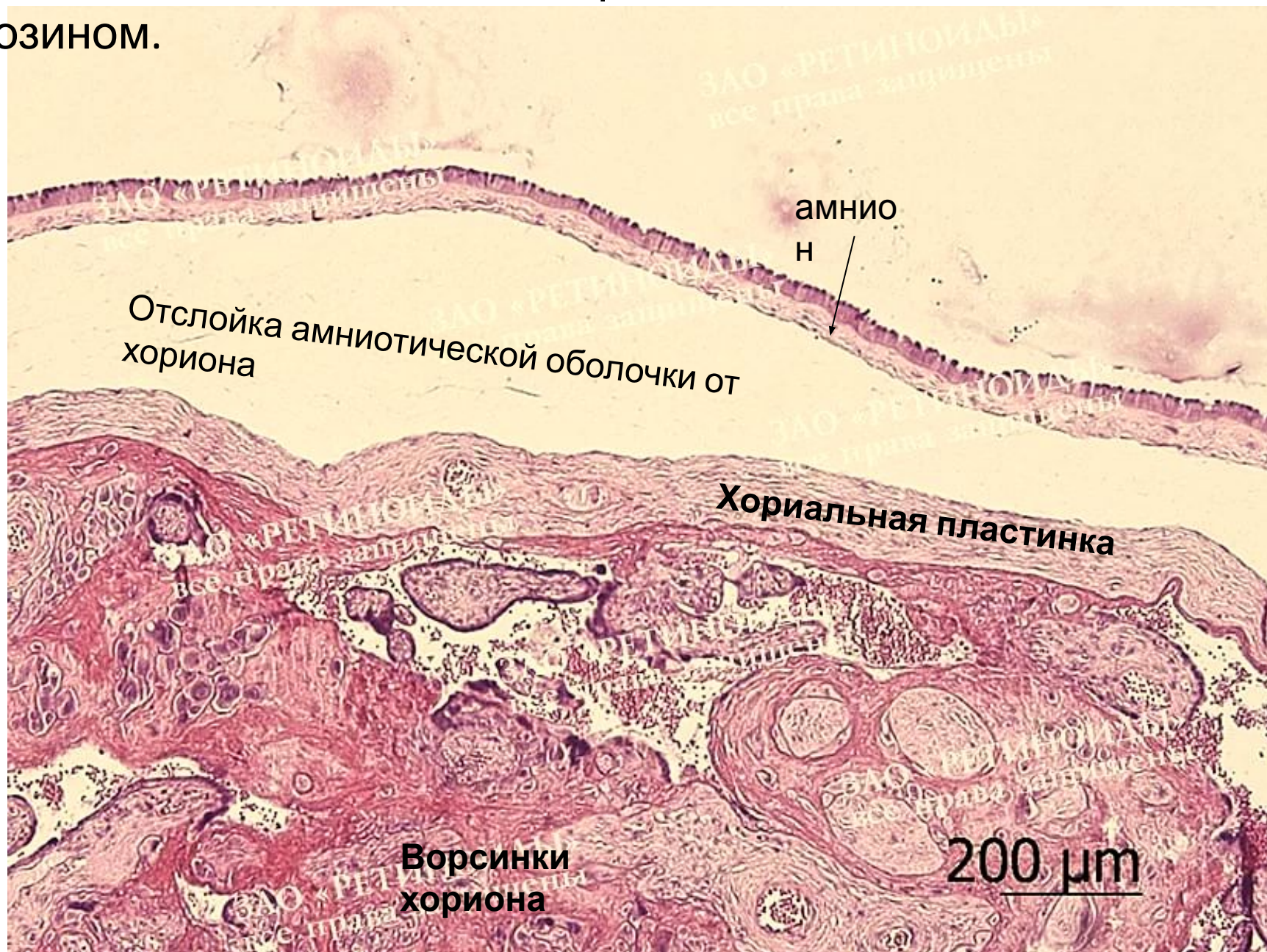
- 1 - амниотическая оболочка:  
1.1 - эпителий амниона,  
1.2 - соединительная ткань амниона;  
2 - амниохориальное пространство;  
3 - плодная часть:  
3.1 - хориальная пластинка,  
3.1.1 - кровеносные сосуды,  
3.1.2 - соединительная ткань,  
3.1.3 - фибриноид,  
3.2 - стволовая («якорная») ворсина хориона,  
3.2.1 - соединительная ткань (строма ворсины),  
3.2.2 - кровеносные сосуды,  
3.2.3 - колонки цитотрофобласта (периферический цитотрофобласт),  
3.3 - терминальная ворсина,  
3.3.1 - кровеносный капилляр,  
3.3.2 - кровь плода;  
4 - материнская часть: 4.1 - децидуальная оболочка, 4.1.1 - рыхлая волокнистая соединительная ткань, 4.1.2 - децидуальные клетки, 4.2 - соединительнотканная септа, 4.3 - межворсинчатые пространства (лакуны), 4.4 - материнская кровь





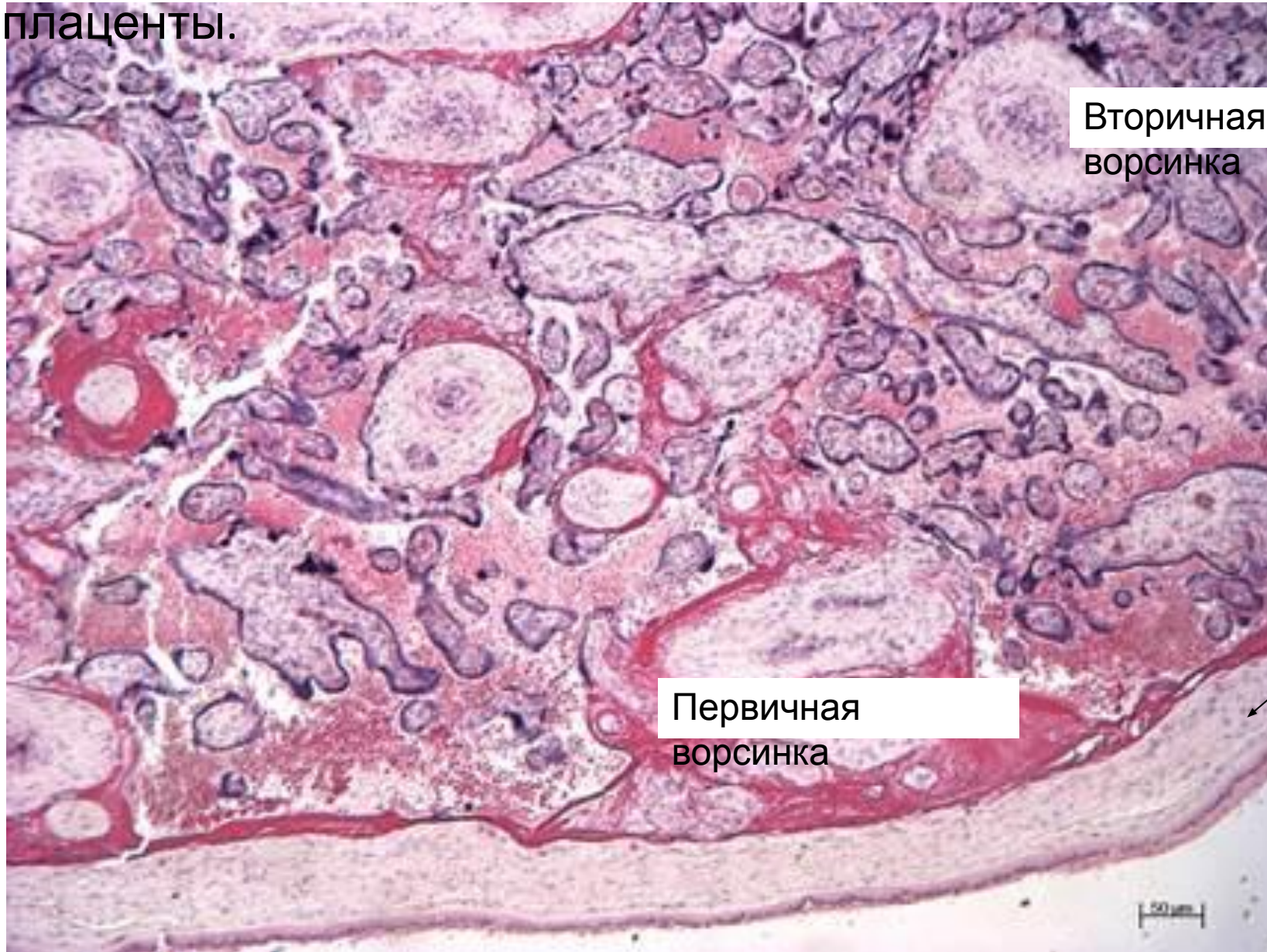


Плацента, плодная часть. Окраска гематоксилином и эозином.





Плодная часть  
плаценты.



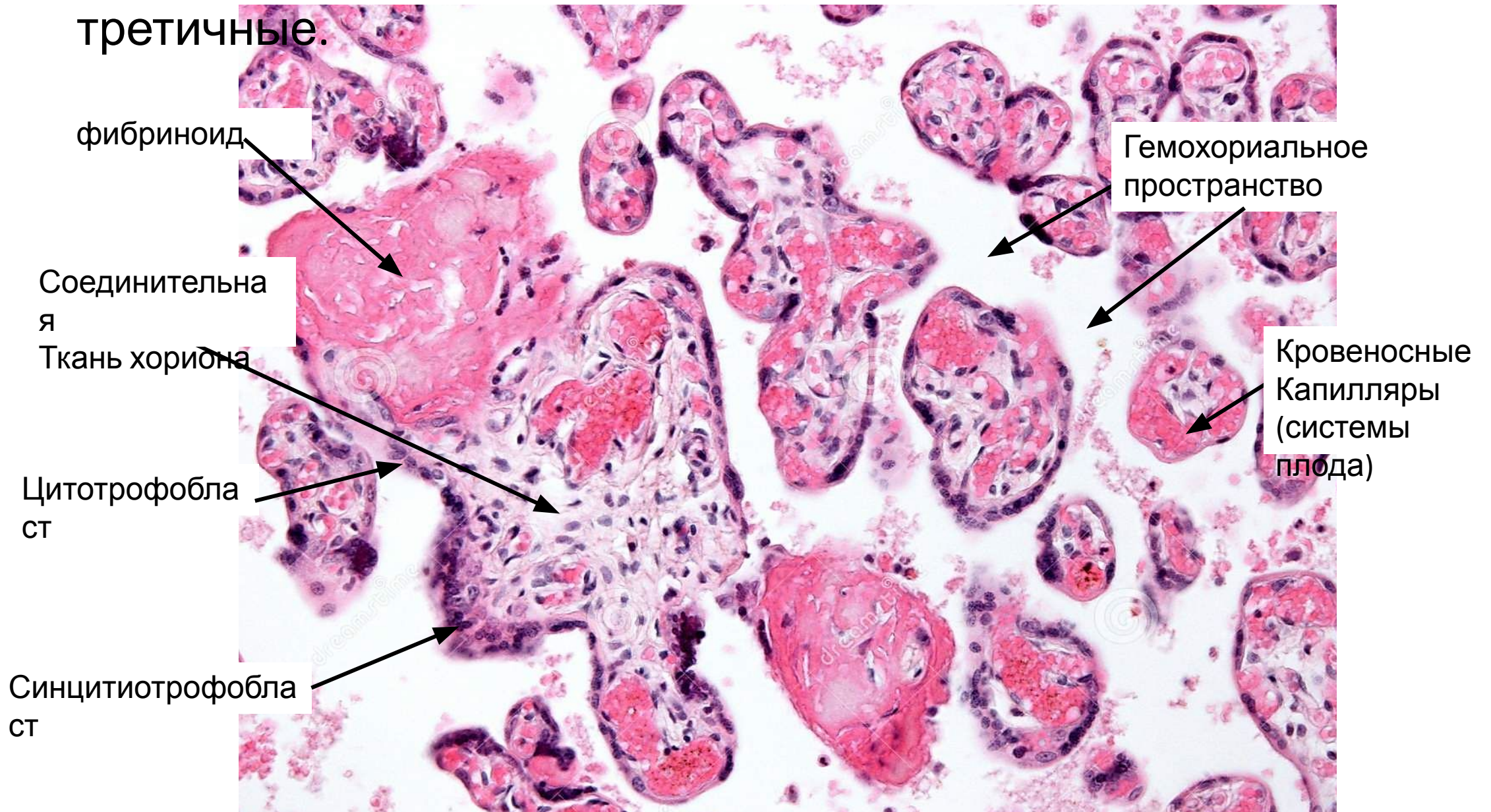
Вторичная  
ворсинка

Первичная  
ворсинка

Базальная  
пластинка  
амниона  
эмбрионального  
эпителия

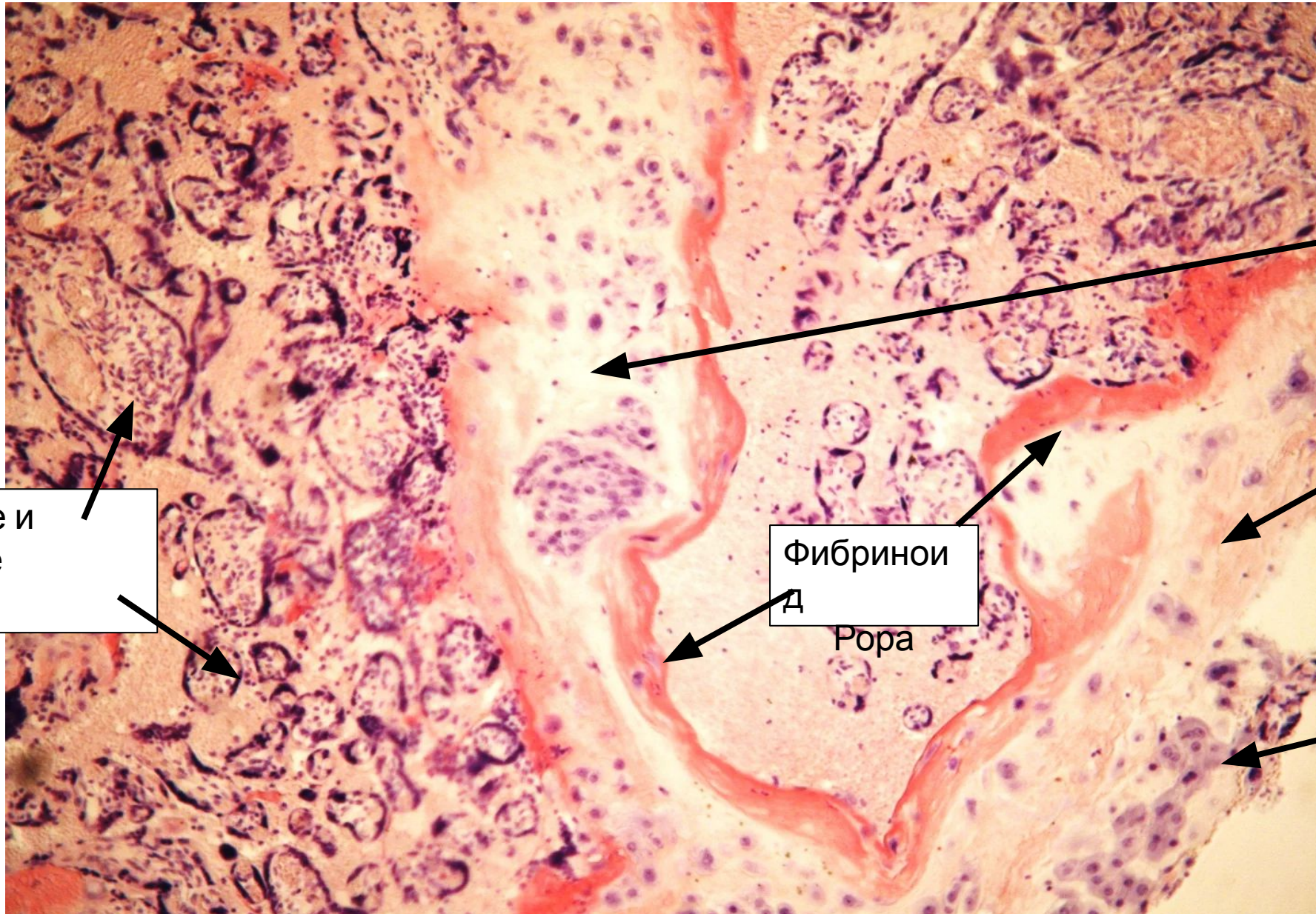


# Хориальные ворсинки вторичные и третичные.





Плацента, материнская часть. Окраска гематоксилином и эозином.



Вторичные и  
Третичные  
ворсинки  
хориона

Фибриноид  
Рора

септ  
а

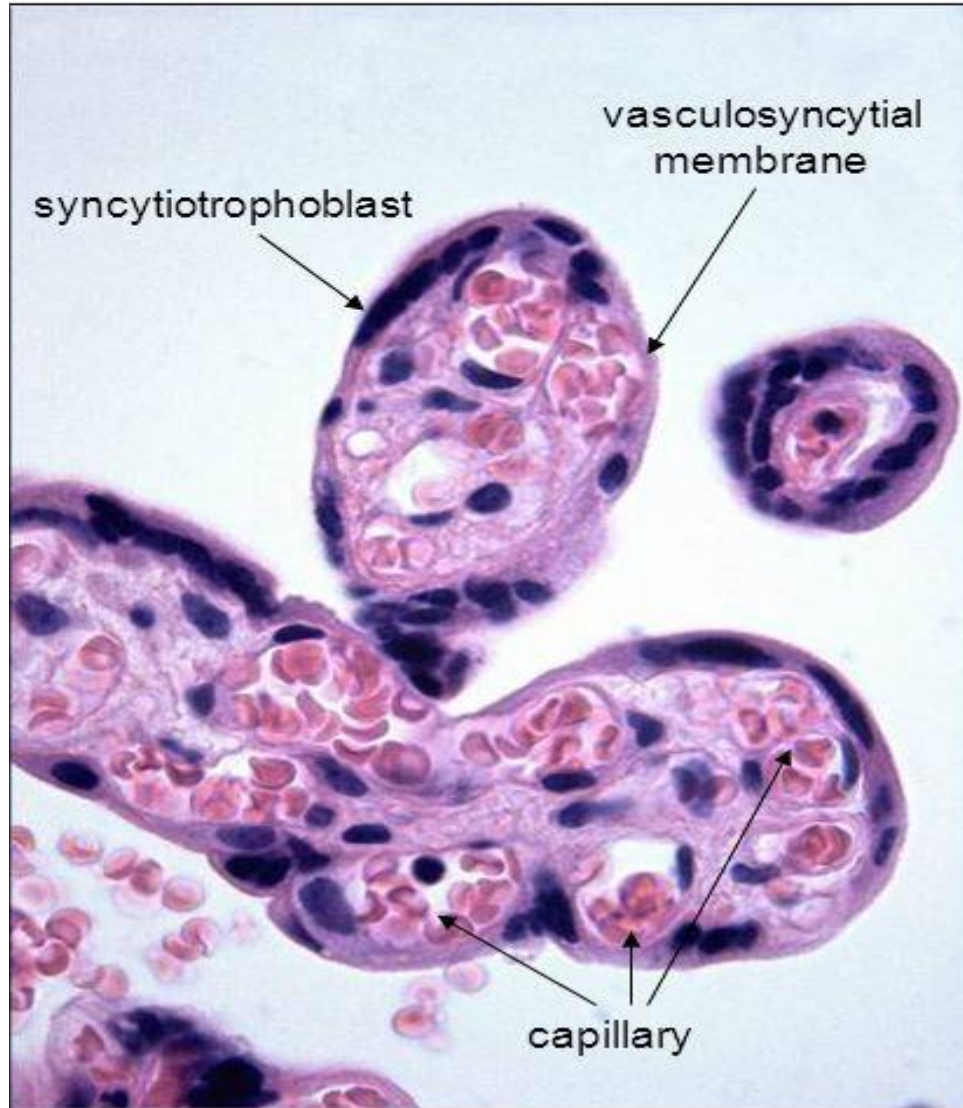
Базальная  
Пластинка  
эндометри  
я

Децидуал  
ьные  
клетки

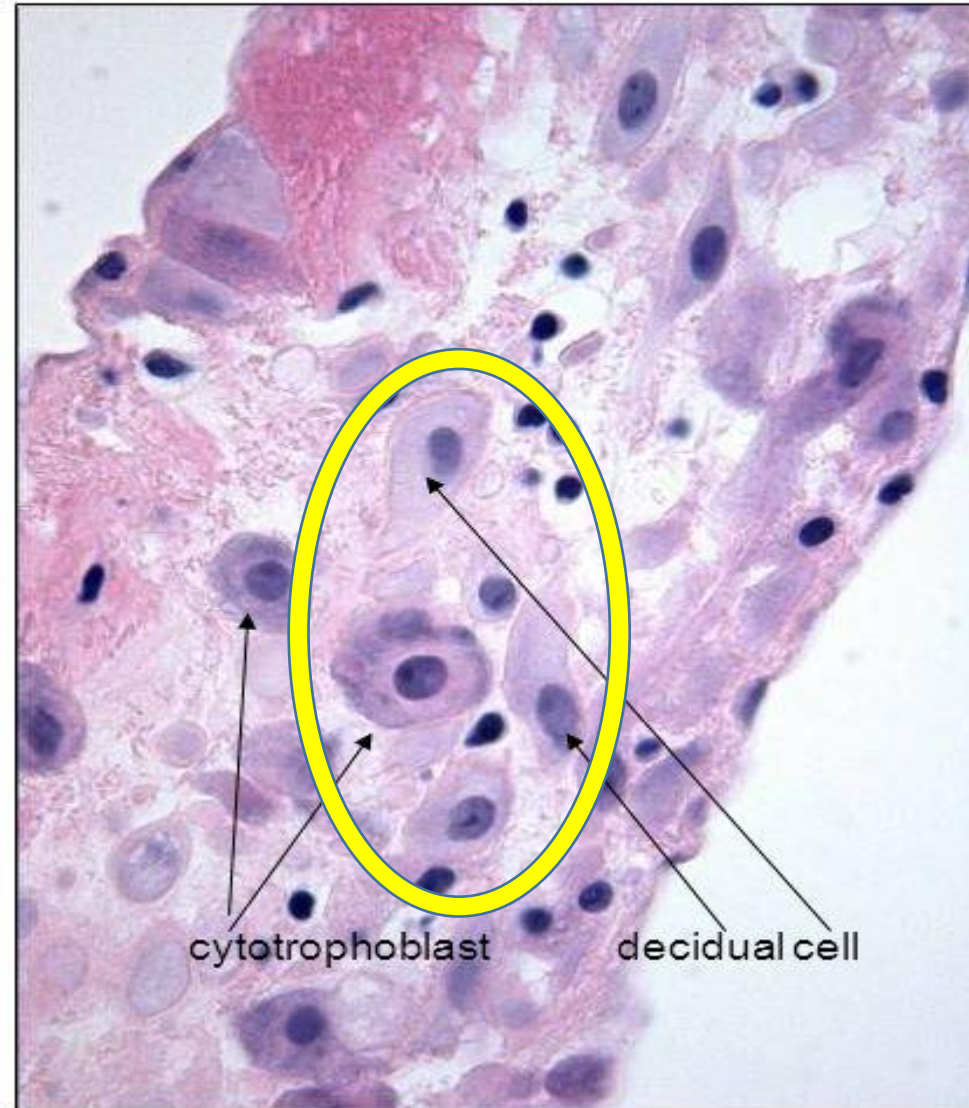


# Placenta

Terminal villi

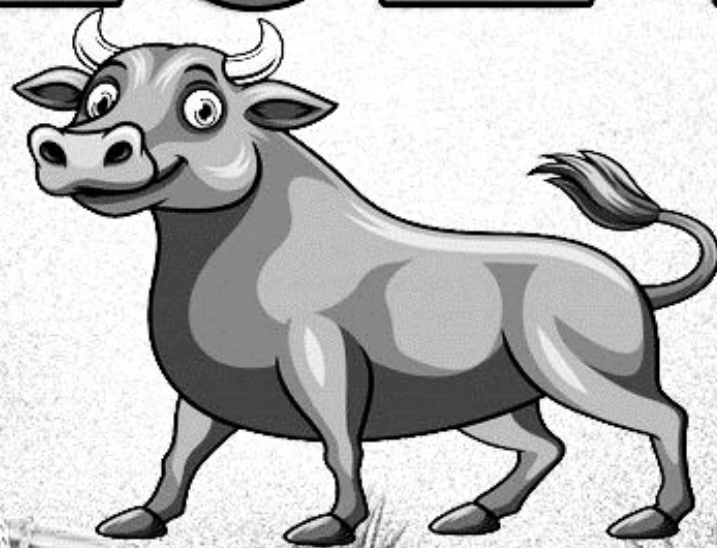


Placental septum



**С**

**наступающим  
2021**



**v-2021.ru**





**Здоровья, пятерок,  
любви**

**2021**