

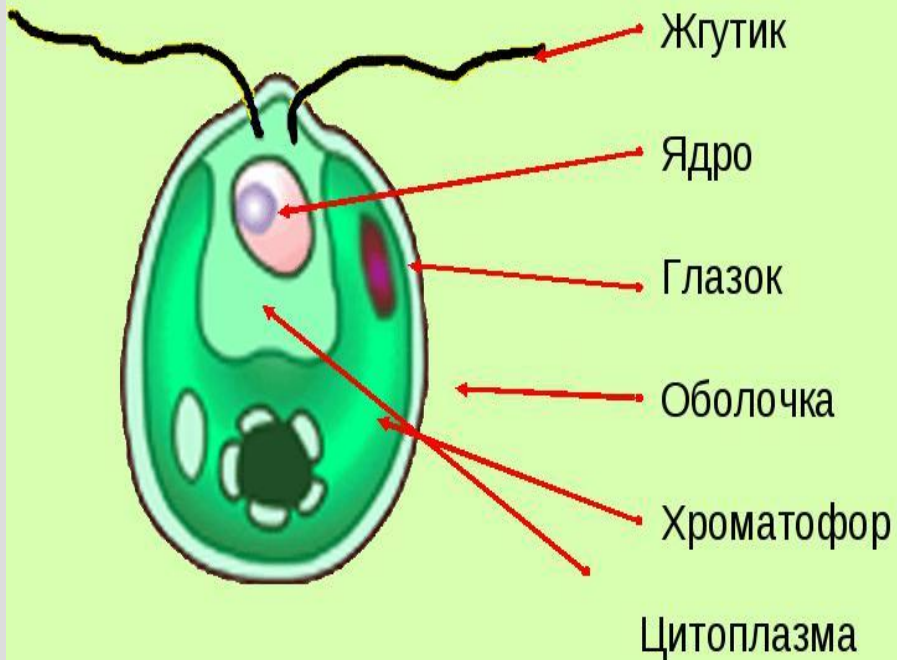
Растительные объекты, которые надо знать



- Выполнил:учитель
Бажан Ольга
Анатольевна
- ОГАОУ БИЮЛИ

Хламидомонада

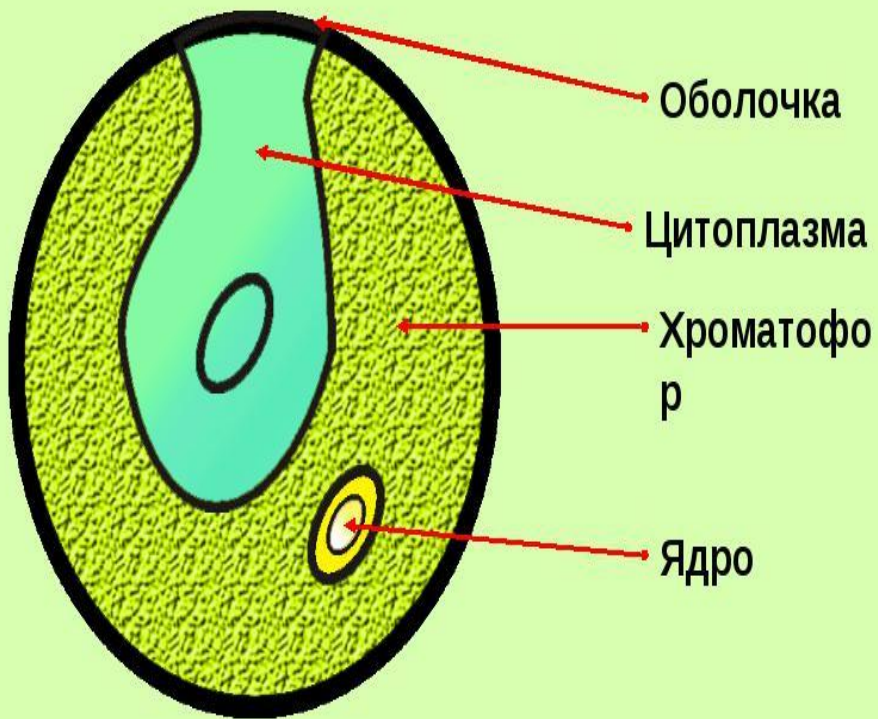
Строение хламидомонады



- У этой водоросли уже есть половое и бесполое размножение
- 2 жгутика помогают ей передвигаться

Хлорелла

Строение хлореллы



- Одноклеточная водоросль, которая может жить на суше и в симбиозах (амеба, белый медведь, моллюски)
- Фотосинтез в 10 раз интенсивнее обычных растений
- Используют для очистки вод

Макроцистис грушевидный



- Самая большая водоросль. Может расти на полметра в день. От 60 метров и более. Имеет пузырьки для плавучести

Мхи

Кукушкин лён



Сфагнум



Папоротниковидные

Царство Растения (Plantae)

Отдел
Папоротники

(Polypodiophyta)

Отдел
Хвощи

(Equisetophyta)

Отдел
Плауны

(Lycopodiophyta)



Щитовник
мужской



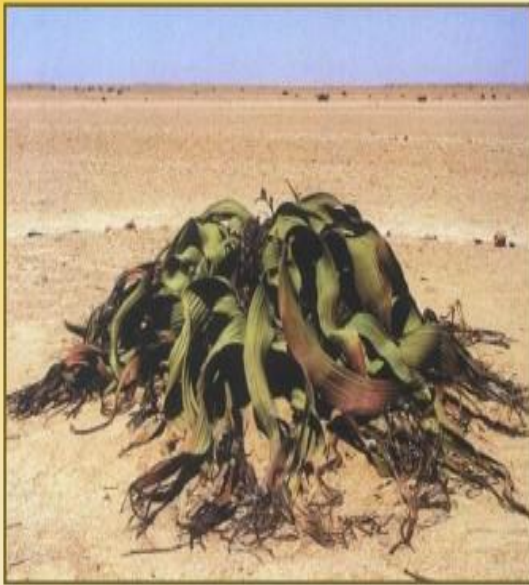
Хвощ
полевой



Плаун
булавовидный
biolicey2.vrn.ucoz.ru

Голосеменные реликтовые растения

Вельвичия удивительная – растет в пустынях, где годами не выпадает ни капли дождя. Ствол короткий и толстый похож на пень. Листьев всего два, они никогда не опадают и растут всю жизнь. Жизнь у нее долгая до 1000 лет



Гинкго двулопастной

- Самым древним видом деревьев, сохранившихся на Земле, является гинкго двулопастной, единственный современный вид класса гинкговых отдела голосеменных. Это растение появилось 250 миллионов лет назад. С XII в. гинкго выращивают в Японии, где оно было известно под названием «серебряный абрикос».



Лиственница-самое распространенное дерево России



Раффлезия-растение паразит

Раффлезия Арнольди



В Индонезии на острове Суматра в чаще тропических лесов можно найти удивительный гигантский цветок раффлезии. Раффлезия Арнольди – рекордсмен. Цветки этого растения достигают 1 метра в диаметре, а весят около 7 килограммов!

Раффлезия Арнольди – паразитическое растение, имеющие самый крупный цветок на Земле с резким запахом гниющего мяса.

А развивается растение, имеющие такие цветки – гиганты, из самого обычного маленького семечка.



Петров Крест не имеет хлорофилла (паразит наших песков)



Венерина мухоловка - хищница болот



***Венерина мухоловка
(дионея)***

Тесно
захлопнувшиеся
ловушки растения
удерживаются
в таком состоянии
обычно не менее
40 часов. При этом
насекомые остаются
живыми в течение
8 часов, пока
кислота растения
не погубит их.

Росянка -любимица Дарвина



Росянка- хищник

растёт на торфяных болотах среди клюквы и пушицы.

Знаменитый Чарлз Дарвин впервые установил, что росянка способна переваривать и

усваивать белковую пищу таким же образом, как и желудок животных. Это удивительное свойство росянки растворять белковые вещества подметили жители некоторых северных районов Европы. Свежие листья растения они кладут в парное молоко, которое под влиянием сока росянки превращается в своеобразный сыр с оригинальным запахом и вкусом.