

трудова́я де́ятельность компьютерные сети

мотивация трудовой деятельности

почему я выбрал эту
профессию ?

первая причина почему я выбрал эту работу эта зарплата

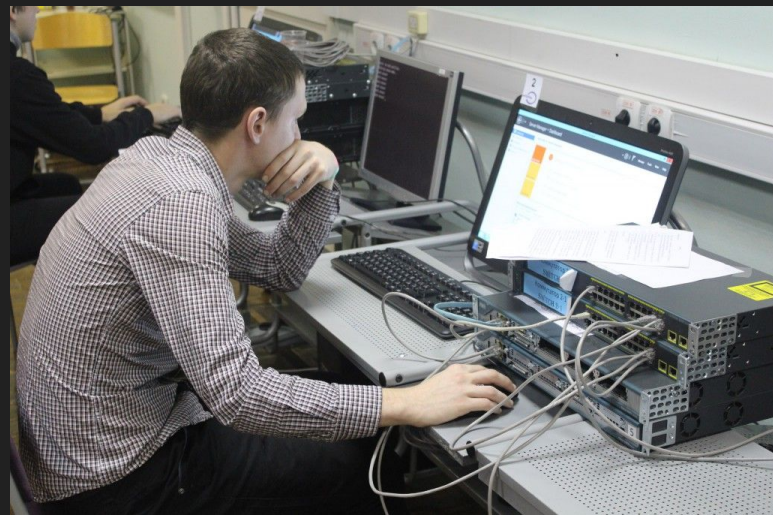
среднее где то зарабатывает
работник 30-40 тыщ

вторая причина эта
практика и обучение

4 года обучение
с 2 курса практические
занятия

Достижение цели (процесс обучения)

Иногда считается, что стать специалистом по компьютерным сетям можно путём самообучения. Можно прослушать несколько курсов, вплоть даже до онлайн-обучения, и после этого претендовать на соответствующие должности. Это неверно хотя бы потому, что без практики, без реального опыта вы вряд ли чему-то научитесь. Учёба на курсах повышения квалификации или переподготовки бывает полезна уже работающим сотрудникам.



Производственная практика

это специалист среднего звена, который занимается эксплуатацией и поддержкой работоспособности компьютерных сетей, комплексов и систем на основе аппаратных, программных и коммуникационных компонентов информационных технологий.



важные качества

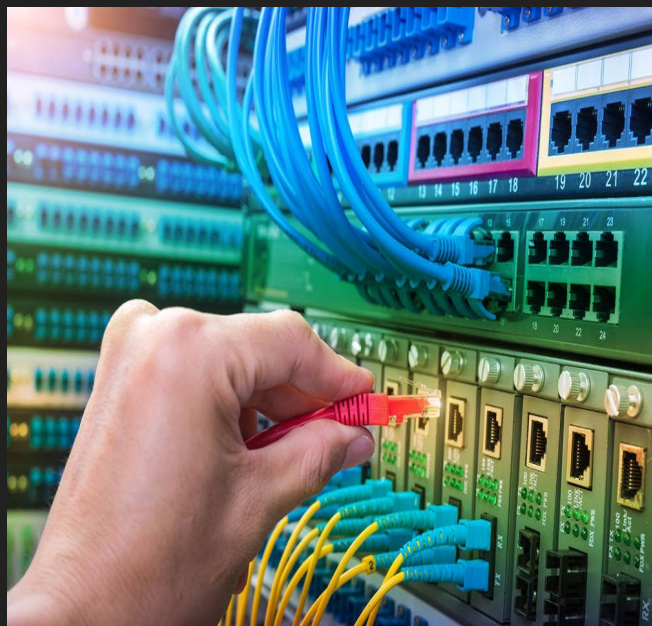
как стрессоустойчивость. Очень тяжело сохранить самообладание, когда работа компании парализована, срываются контракты, руководство подсчитывает убытки от простоя, и всё это по причине неработающей сети! В конце концов крайним окажется опять сисадмин! Людям с неустойчивой нервной системой такая работа не рекомендуется.



Ещё требуется неплохое знание английского языка, потому что на нём выпускается почти вся документация в этой сфере. Это стандарт в отрасли, и умение читать оригинальные технические тексты абсолютно необходимо.

Трудоустройство (перспективы).

связи с распространением компьютеров , эта работа востребованная сейчас и в будущем. Потребность есть у организаций буквально всех размеров, от мегакорпораций типа Газпрома, до мелких сетей торговых точек, ресторанов или автосервисов.



Карьера (ступени развития по данной специальности).

она считается одной из самых перспективных , нужно только приложить усилие .

все зависит от человека и размера компании

