

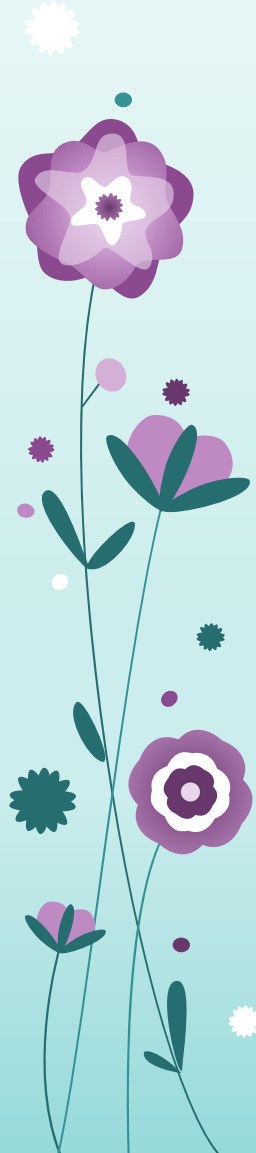
ОТДЕЛ ОБРАЗОВАНИЯ
АДМИНИСТРАЦИИ КИЕВСКОГО РАЙОНА ГОРОДА ДОНЕЦКА
ПСИХОЛОГО-МЕДИКО-ПЕДАГОГИЧЕСКАЯ КОНСУЛЬТАЦИЯ

Практикум для педагогов

«Речь педагога особенна»

Донецк
2021





“Культура речи – владение нормами устного и письменного литературного языка (правилами произношения, ударения, грамматики, словоупотребления и словоизменения и т. д.), а также умение использовать выразительные языковые средства в разных условиях общения в соответствии с целями и содержанием речи”

Л. И. Скворцов



Слово – визитная карточка человека

Культура речи педагога – важнейшее качество его профессиональной педагогической деятельности.

От того, насколько грамотно человек выражается, зависит его успех не только в повседневном общении, но и в профессиональной деятельности. Особенно актуально данное утверждение по отношению к речи педагога, работающего с детьми дошкольного возраста.



Речь педагога – основное орудие педагогического воздействия и одновременно образец для воспитанников.



Компоненты профессиональной речи педагога

Голос должен обладать благозвучностью; педагог должен уметь изменять характеристики своего голоса с учетом ситуации общения.

Дикция – четкое и ясное произнесение звуков речи. Дикция облегчает понимание речи.

Орфоэпия – правильное литературное произношение всех слов родного языка.

Выразительность. Интонационные средства выразительности: логическое ударение, паузы, темп речи.

Требования к речи педагога

Точность - конкретность, немногословность при подаче инструкции ребёнку.

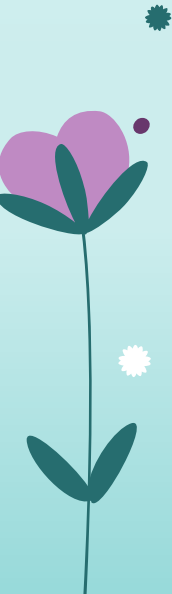
Логичность - в дошкольном возрасте закладываются представления о структурных компонентах связного высказывания.

Уместность - соответствие речи условиям общения.

Правильность - соответствие речи языковым нормам.

Чистота - недопустимо использование слов-паразитов, диалектных, жаргонных и оскорбительных слов.

Выразительность - интонация, темп речи, сила, высота голоса и др.

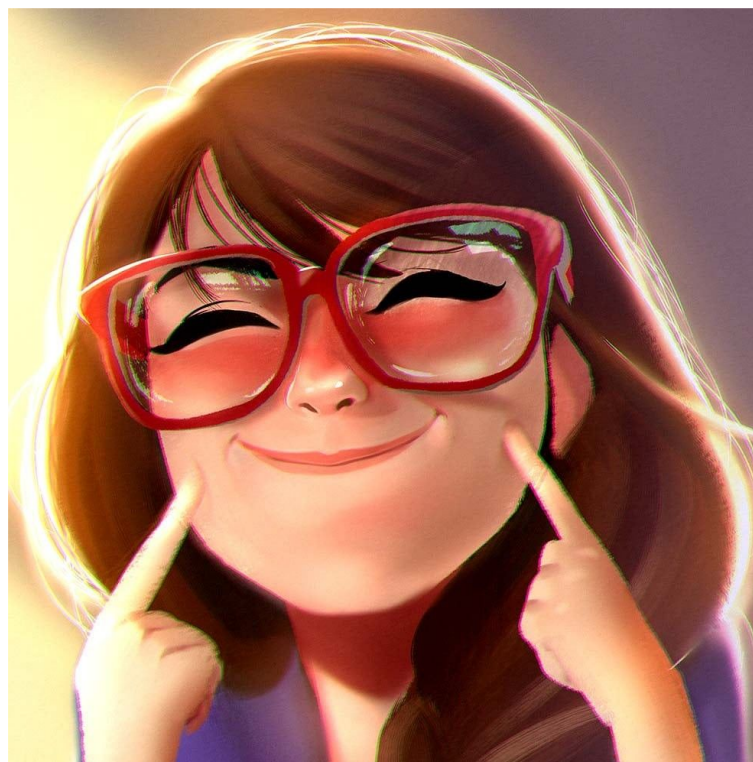


Практическая часть

Упражнение «Расскажи о себе только с помощью прилагательных»

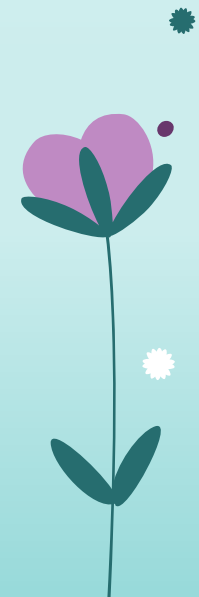
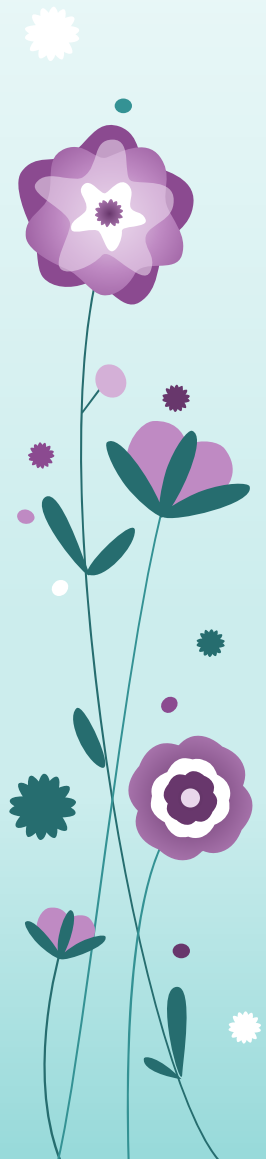
Выберите себе имя прилагательное, характеризующее Вас положительно. Имя прилагательное должно начинаться с той же буквы, что и Ваше имя.

Виктория - веселая



Игра «Скажи по-другому»

Бесит!



Веселая разминка



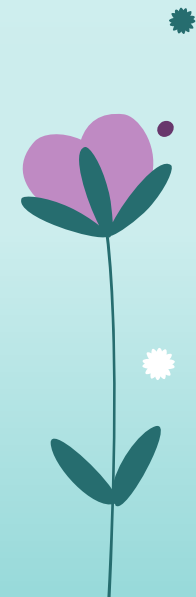
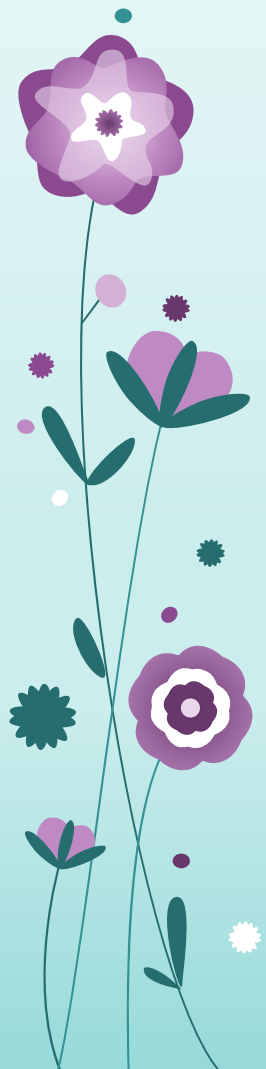
Дикция
Проговорите чисто в быстром темпе

Разнервничавшегося

конституционалиста нашли

акклиматизировавшимся в

Константинополе



Поставьте правильно ударения:

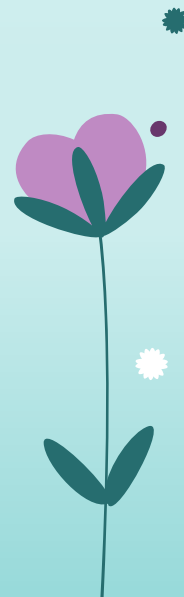
к КВА́Р
— или
КВАР



балОВАТЬ
себя или
БАЛОВАТЬ?



или

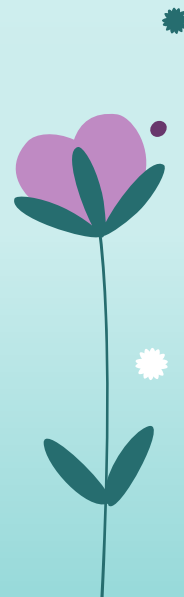


Согласуйте слова

пара (*чулки, сапоги, туфли, носки*)

несколько (*грузины, узбеки, армяне, болгары, цыгане*)

восемь (*блюдца, полотенца, щупальца*)



Памятка для педагогов

Правила речевой культуры педагога

1. Педагог должен *говорить негромко*, но так, чтобы каждый мог его услышать, чтобы процесс слушания не вызывал у обучающихся значительного напряжения.
2. Педагог должен *говорить внятно*.
3. Скорость речи *не должна быть слишком большой* (примерно 120 слов в минуту).
4. Важно уметь пользоваться логическими и психологическими паузами для достижения большей *выразительности речи*. Без логических пауз речь безграмотна, без психологических – бесцветна.
5. Педагог должен говорить с *интонацией*, т.е. уметь ставить логические ударения, выделять отдельные слова, важные для содержания сказанного.
6. На эмоциональное самочувствие воспитанников сильно влияет *мелодичность* голоса педагога, которая носит индивидуальную окраску. Она может воодушевлять, увлекать, успокаивать. Мелодика опирается на гласные звуки.

Спасибо за внимание

