

Полость рта – *cavitas oris*

Преддверие рта (*vestibulum oris*)

Собственно полость рта
(*cavitas oris propria*)

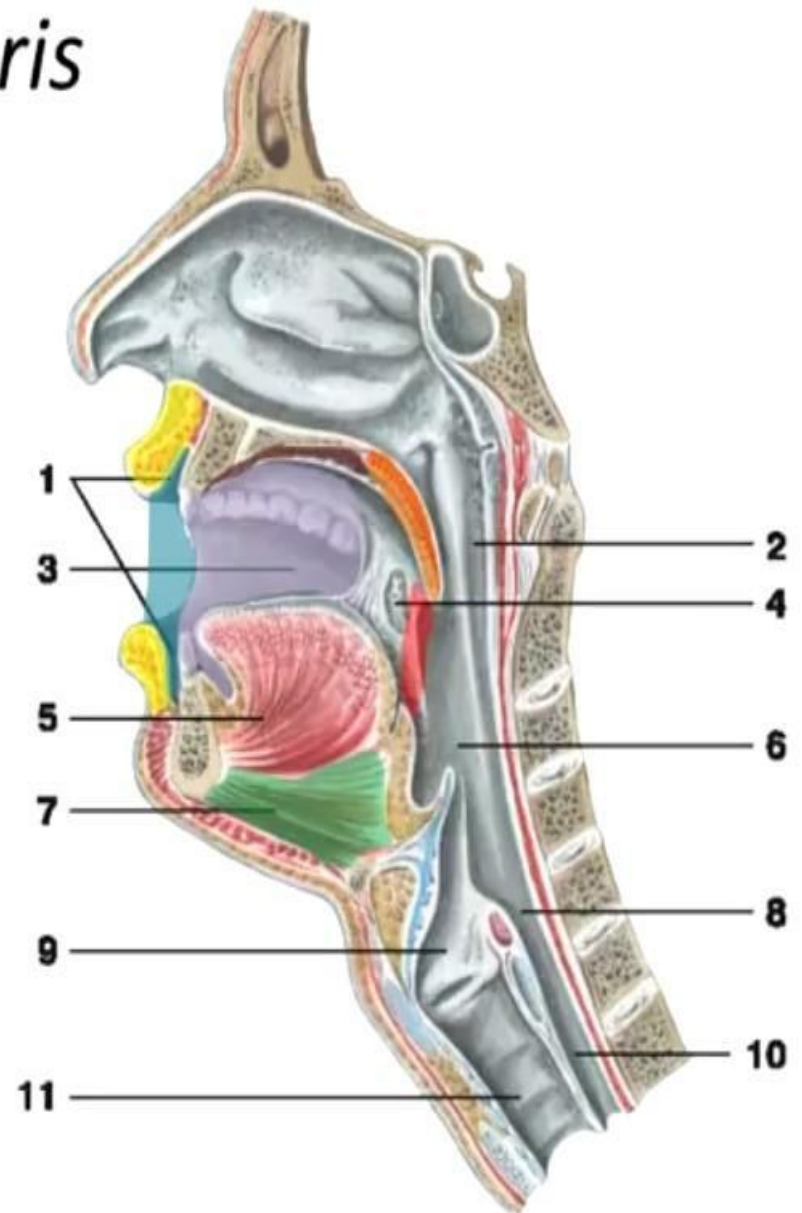
Диафрагма рта (*diaphragma oris*)

Твердое нёбо (*palatum durum*)

Мягкое нёбо (*palatum molle*)

Верхняя и нижняя губы (*labium
superius et labium inferius*)

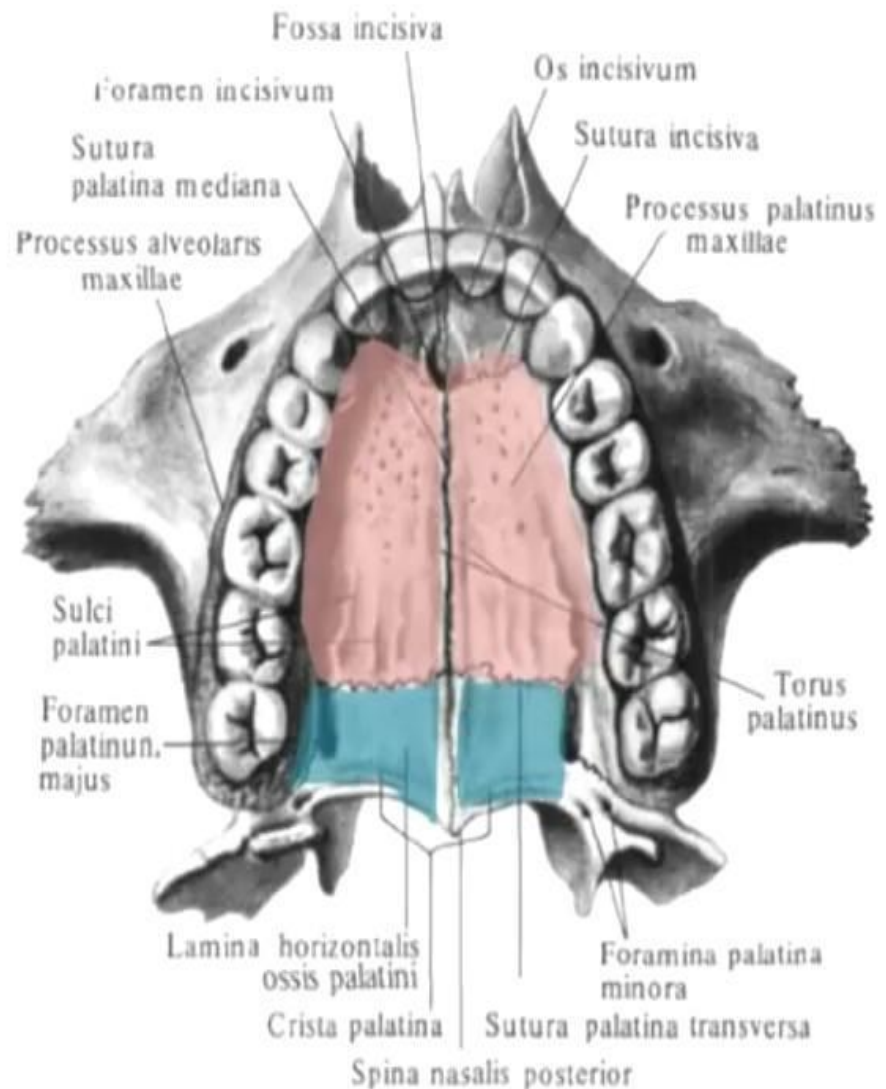
Зев (*fauces*)



Твердое нёбо – *palatum durum*

Нёбные отростки верхних челюстей (*processus palatinus maxillae*)

Горизонтальные пластинки нёбных костей (*lamina horizontalis palatina*)



Мягкое нёбо – *palatum molle*

Нёбная занавеска (*velum palatinum*)

Нёбный язычок (*uvula palatina*)

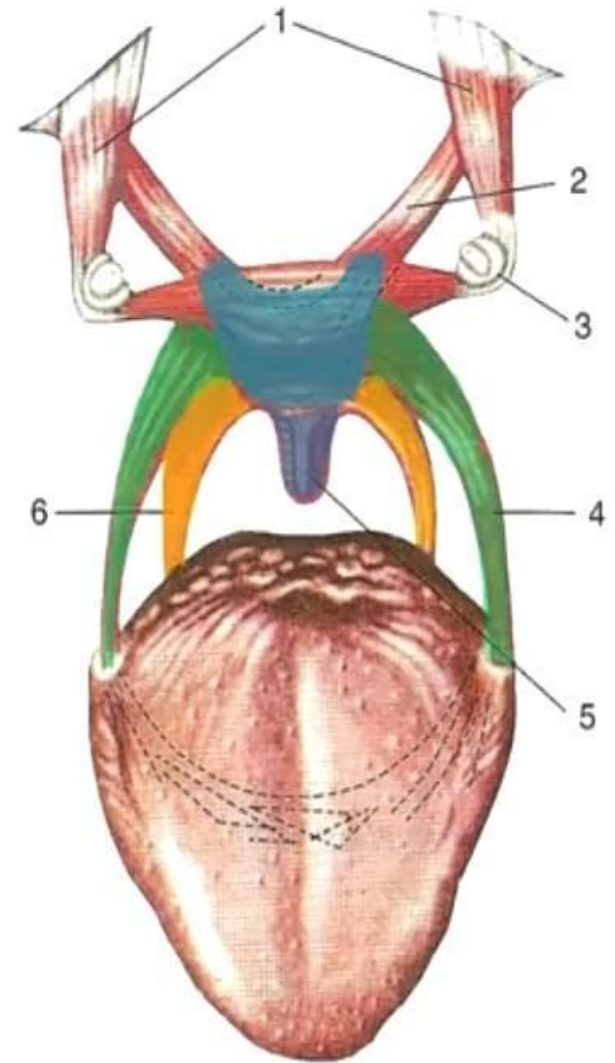
Мышца язычка (*m. uvulae*)

Нёбно-язычная дужка (*arcus palatoglossus*)

Нёбно-язычная мышца (*m. palatoglossus*)

Нёбно-глоточная дужка (*arcus palatopharyngeus*)

Нёбно-глоточная мышца
(*m. palatopharyngeus*)

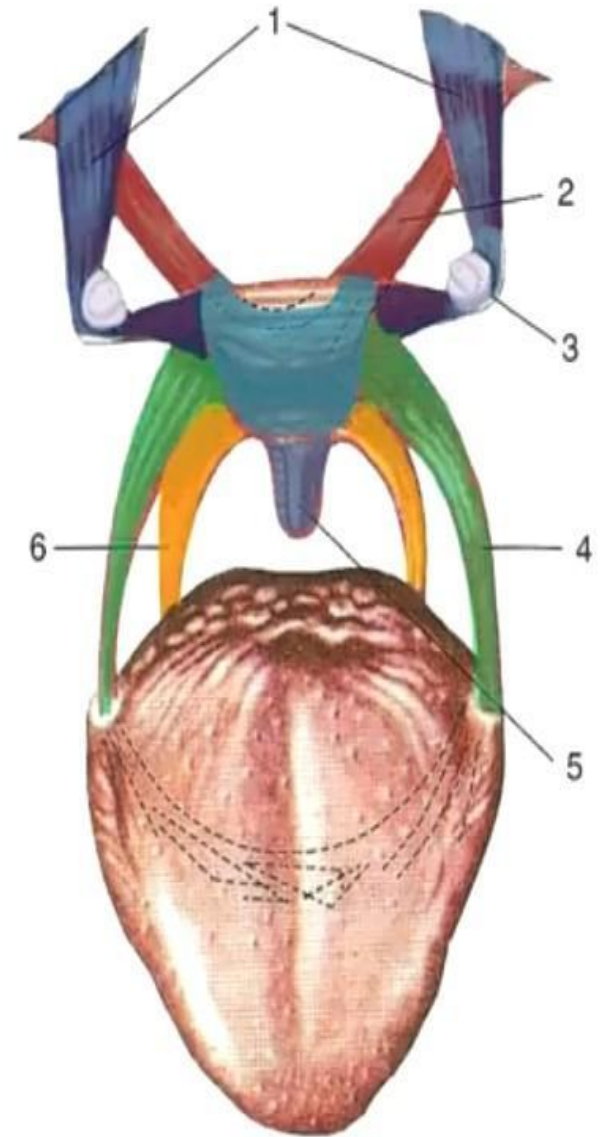


Мягкое нёбо – *palatum molle*

Мышца, напрягающая нёбную занавеску
(*m. tensor veli palatini*)

Крыловидный крючок (*hamulus pterygoideus*)

Мышца, поднимающая нёбную занавеску
(*m. levator veli palatini*)



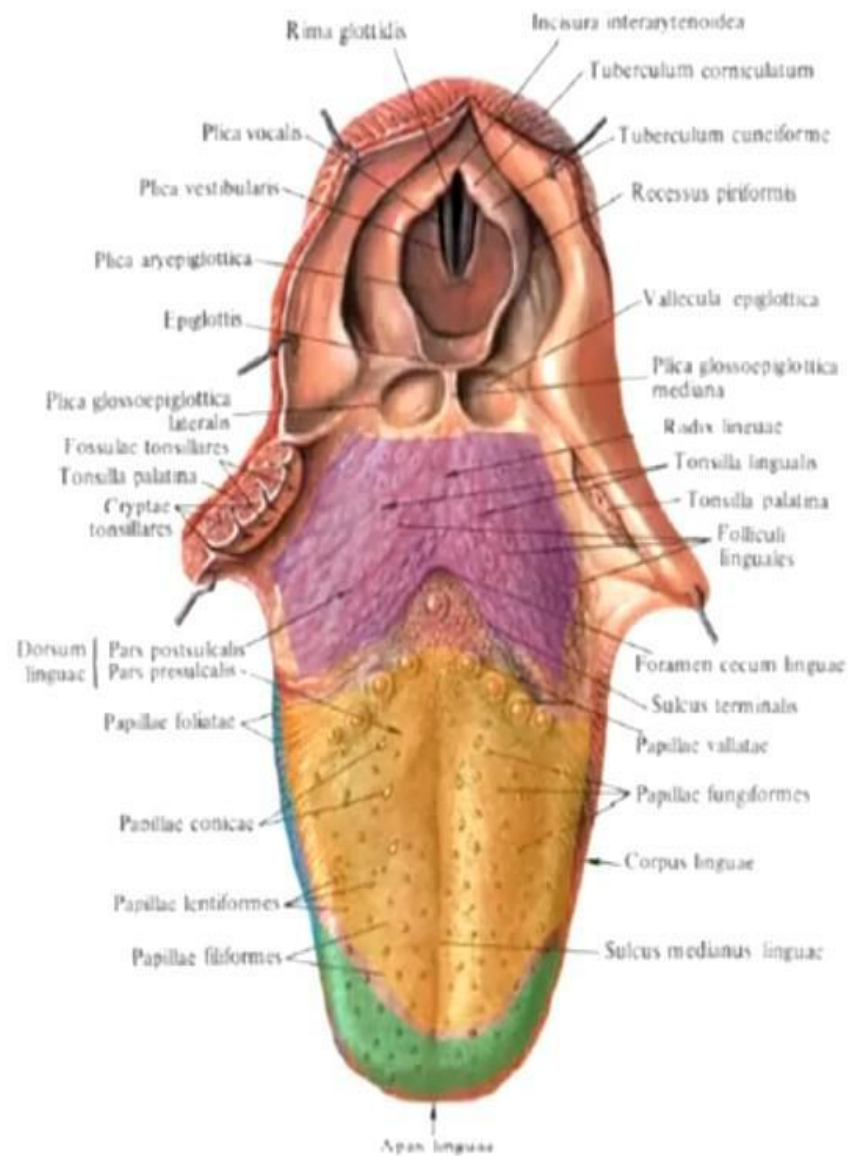
Язык – *lingua*

Верхушка языка (*apex linguae*)

Тело языка (*corpus linguae*)

Корень языка (*radix linguae*)

Край языка (*margo linguae*)



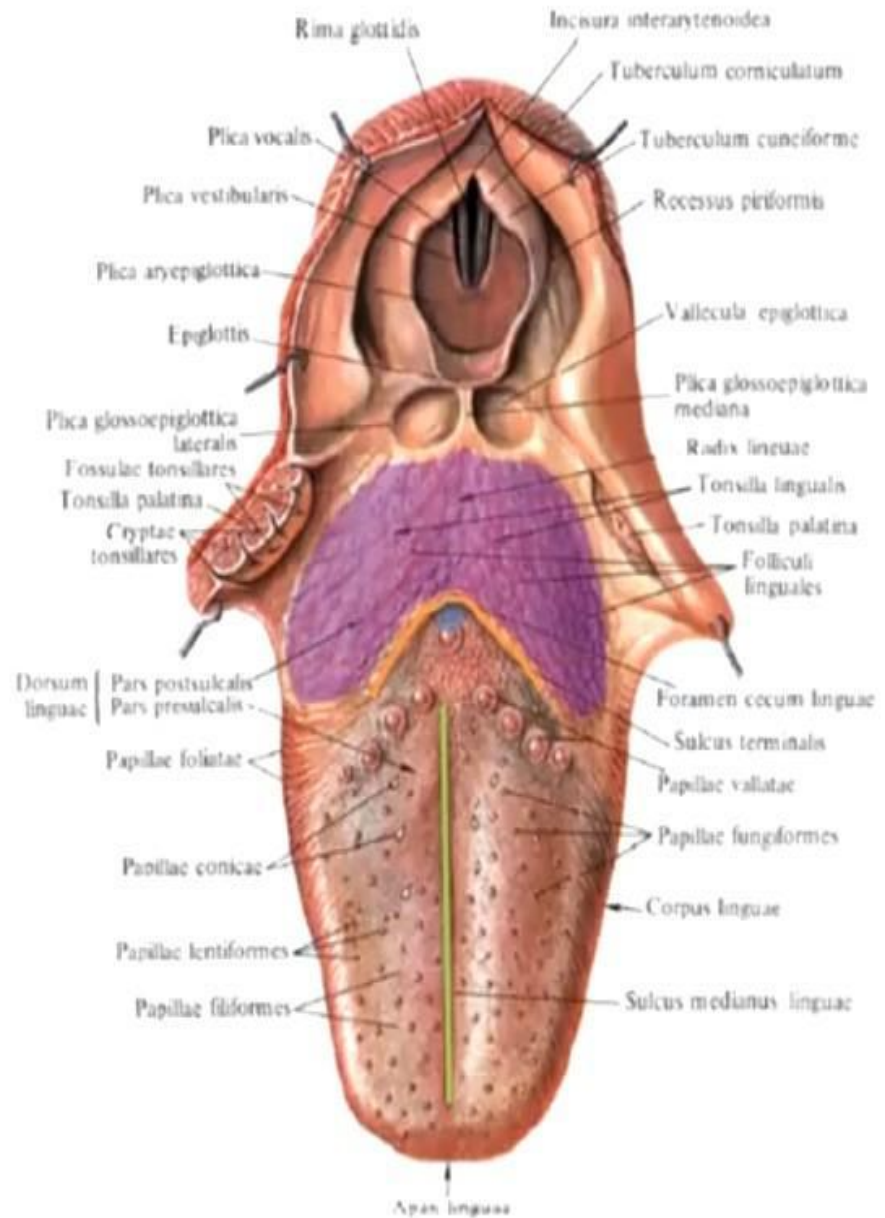
Язык – *lingua*

Срединная борозда языка
(sulcus medianus linguae)

Слепое отверстие (foramen
caecum)

Пограничная борозда (sulcus
terminalis)

Язычная миндалина (tonsilla
lingualis)



Сосочки языка

Нитевидные сосочки

(*papillae filiformis*)

Конусовидные сосочки

(*papillae conicae*)

Грибовидные сосочки

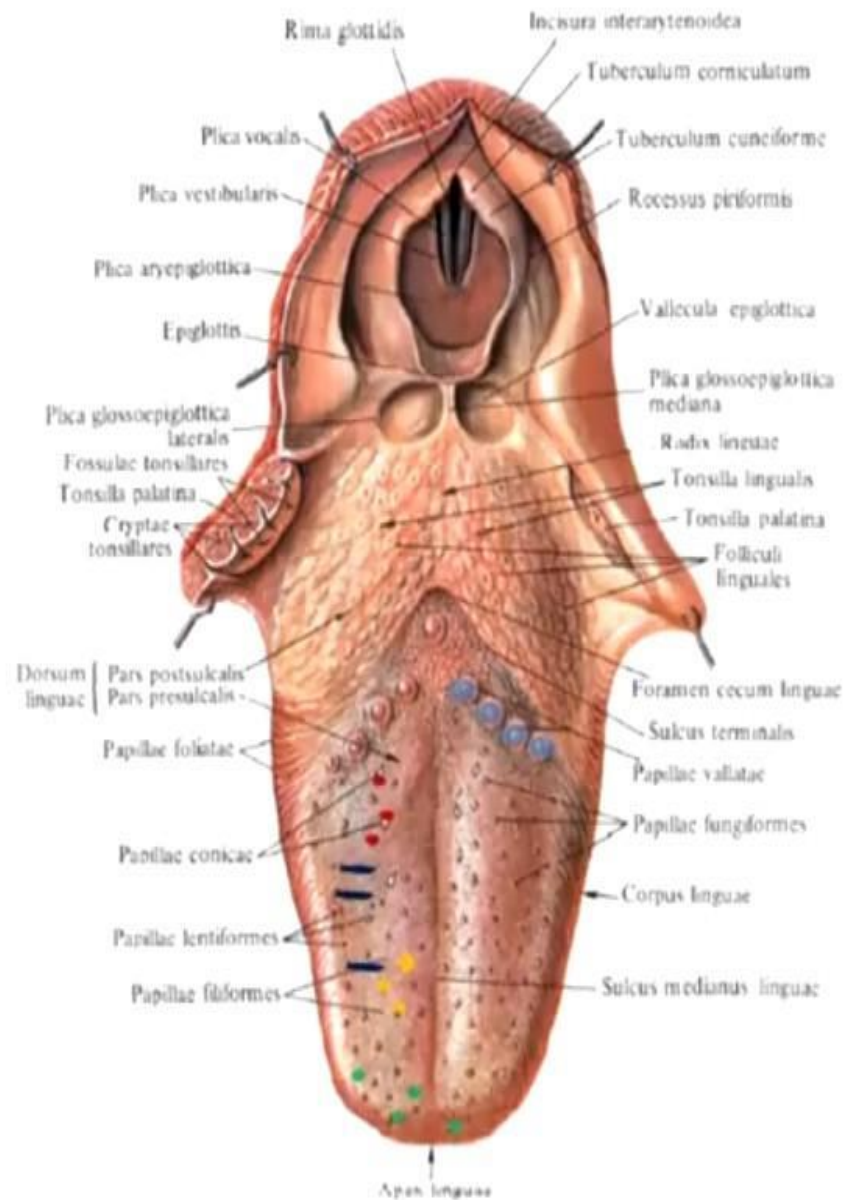
(*papillae fungiformis*)

Желобовидные сосочки

(*papillae vallatae*)

Листовидные сосочки

(*papillae foliatae*)



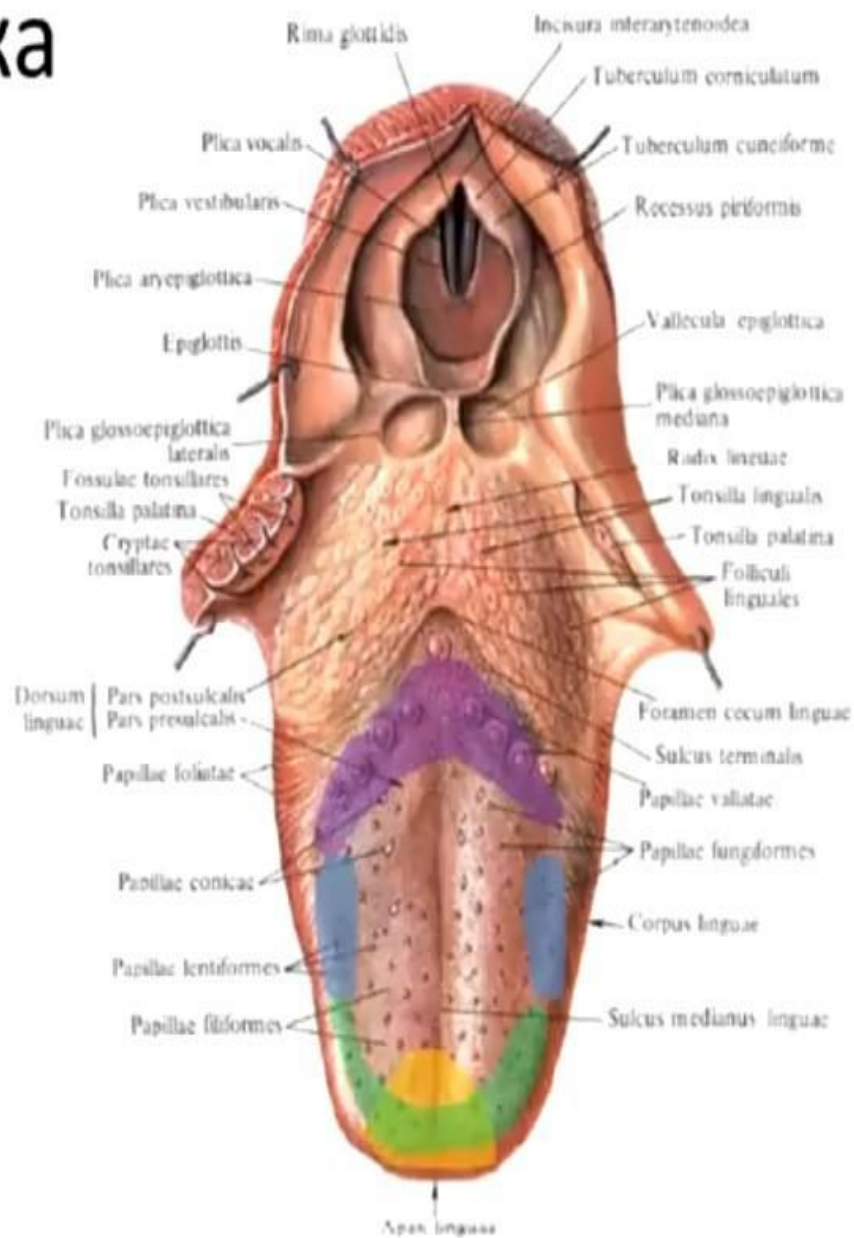
Вкусовые зоны языка

Сладкое

Солёное

Кислое

Горькое



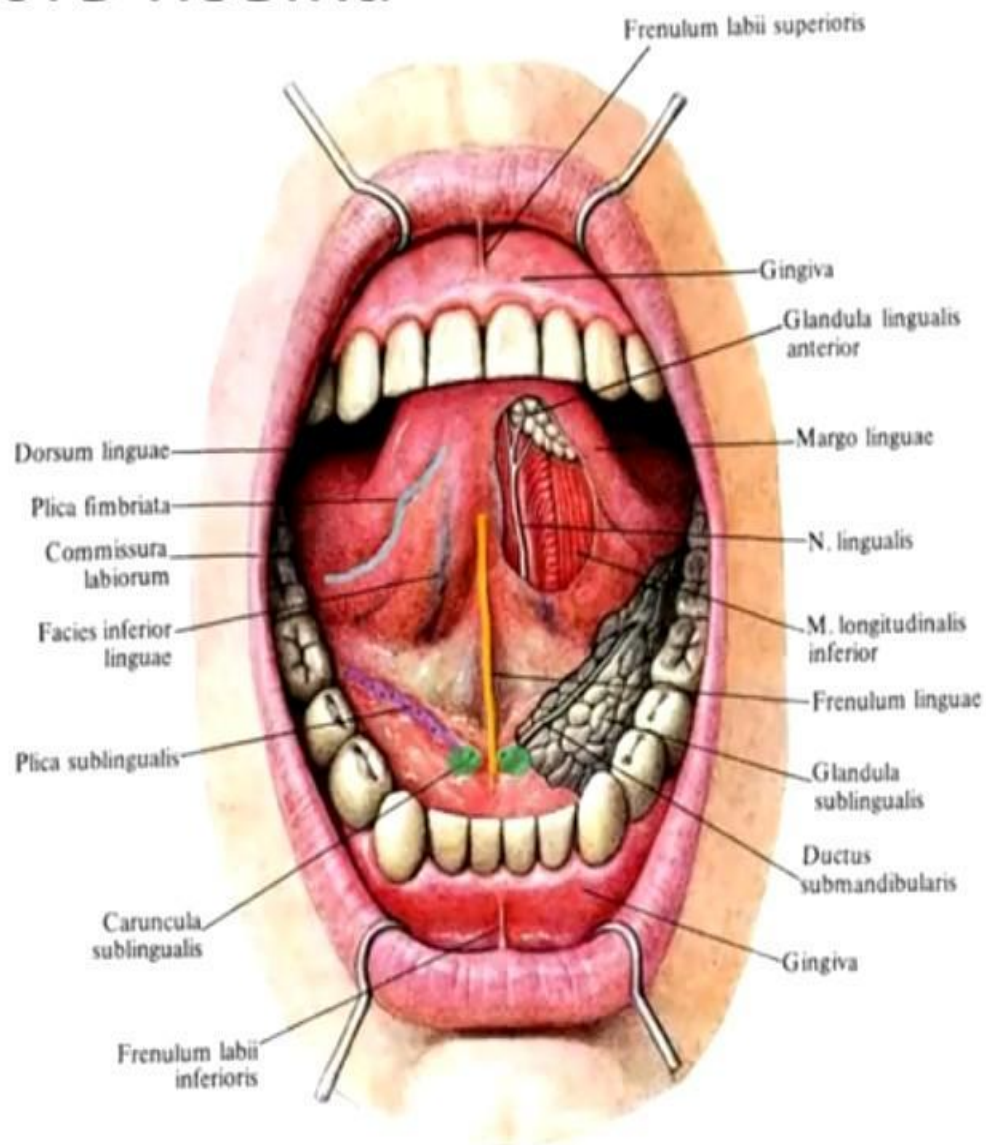
Нижняя поверхность языка

Бахромчатая складка
(*plica fimbriata*)

Уздечка языка
(*frenulum linguae*)

Подъязычный сосочек
(*caruncula sublingualis*)

Подъязычная складка
(*plica sublingualis*)



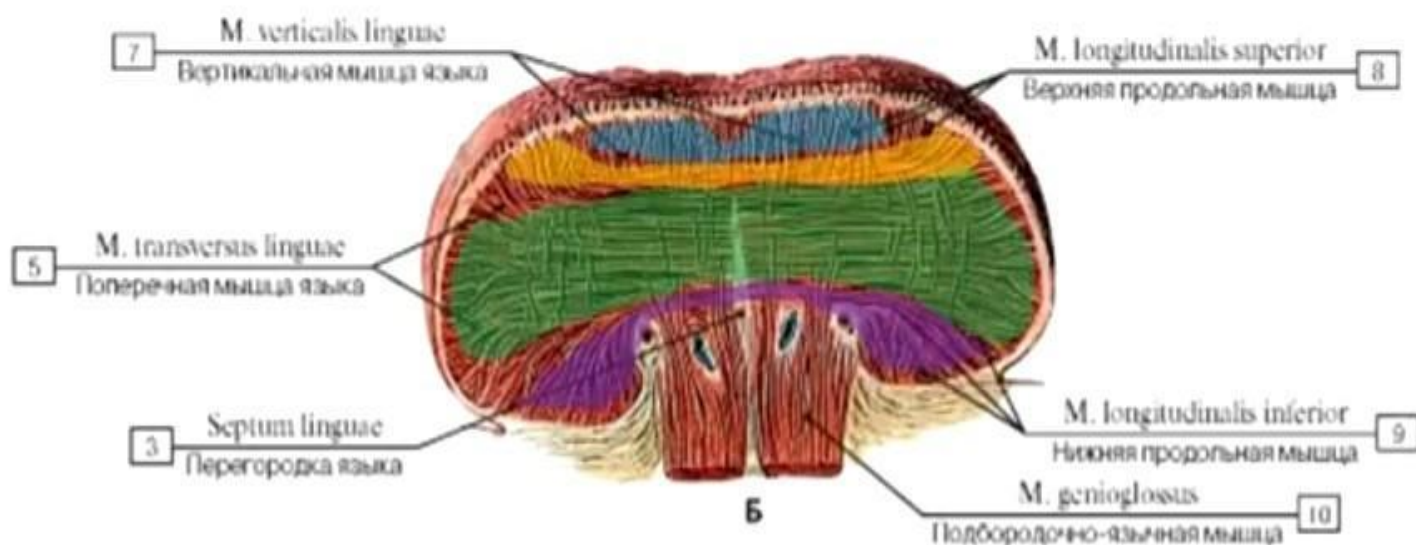
Собственные мышцы языка

Верхняя продольная мышца (*m. longitudinalis superior*)

Нижняя продольная мышца (*m. longitudinalis inferior*)

Поперечная мышца языка (*m. transversus linguae*)

Вертикальная мышца языка (*m. verticalis linguae*)

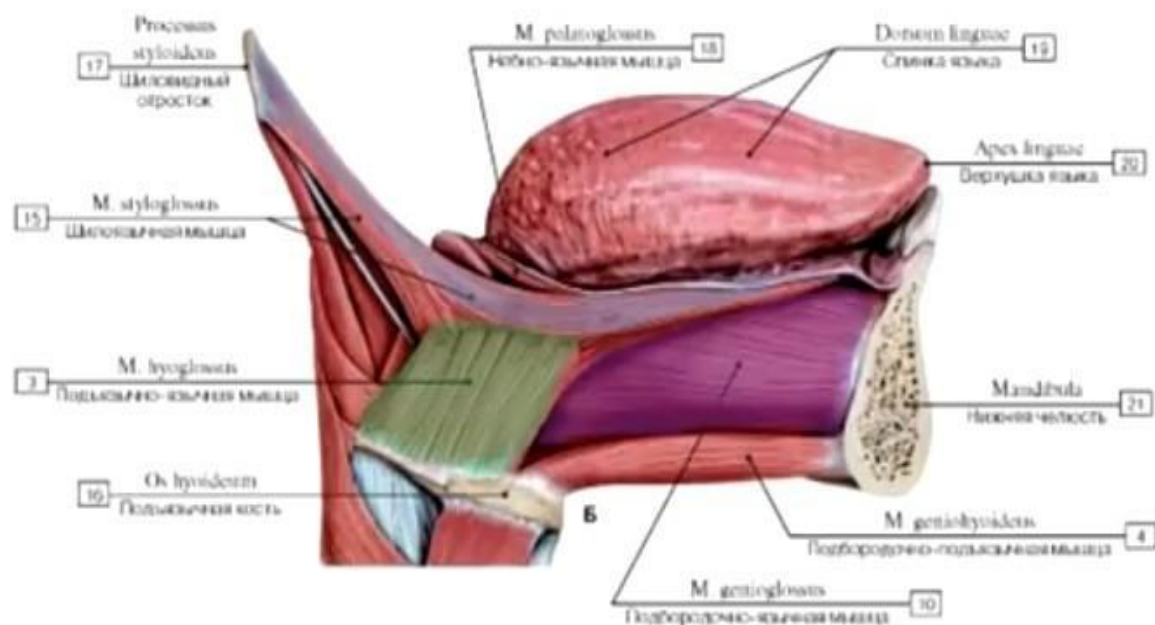


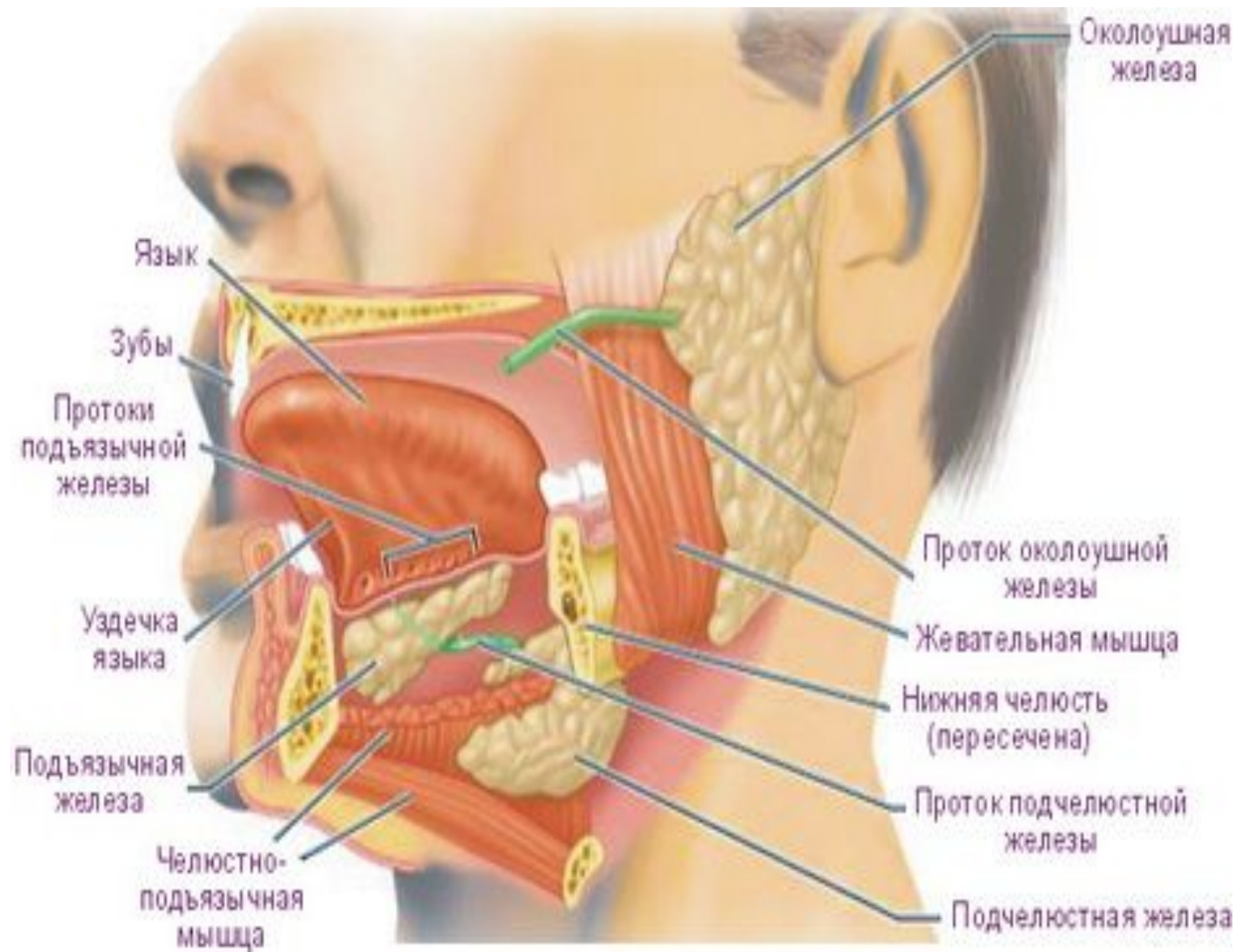
Скелетные мышцы языка

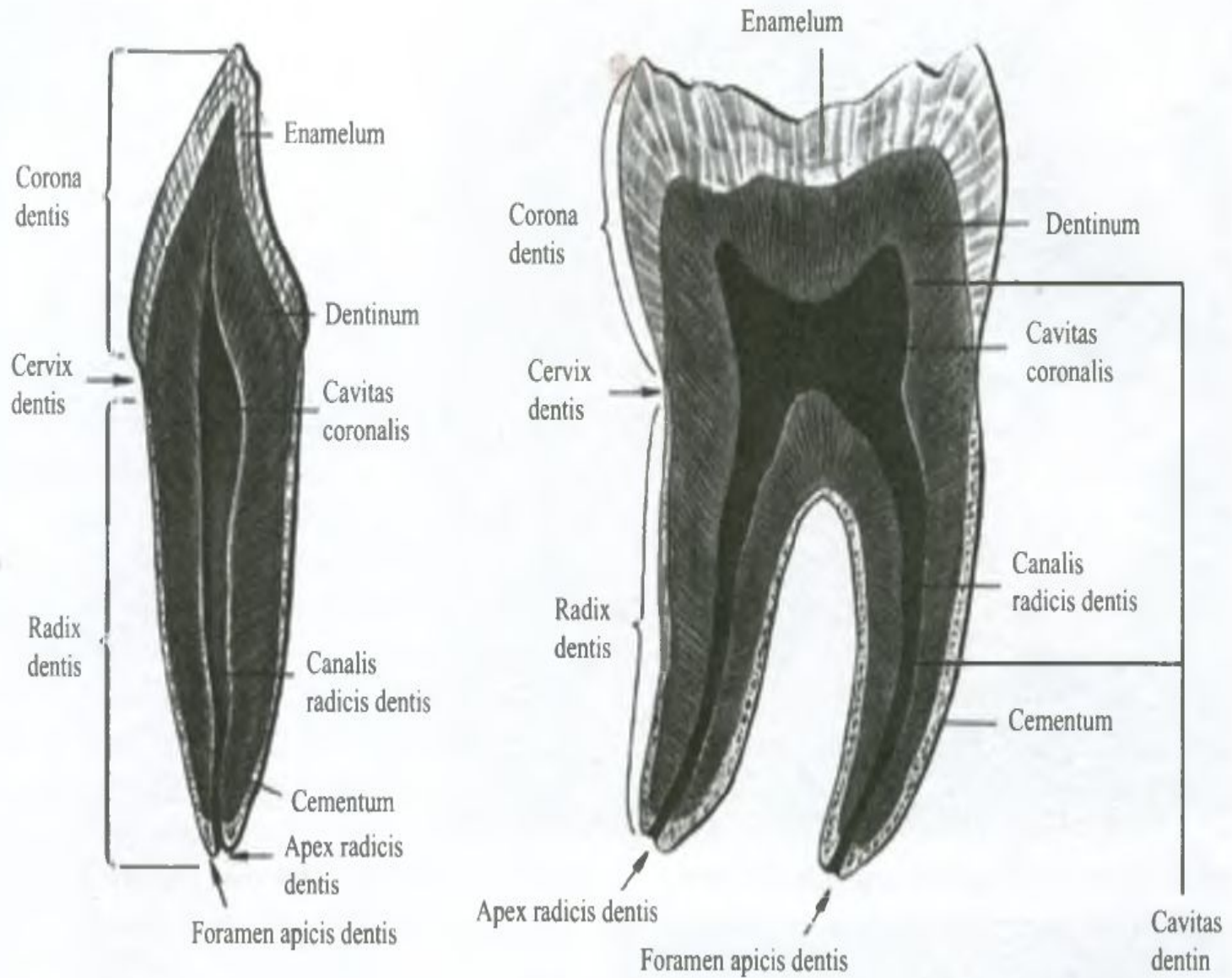
Подбородочно-язычная мышца (*m. genioglossus*)

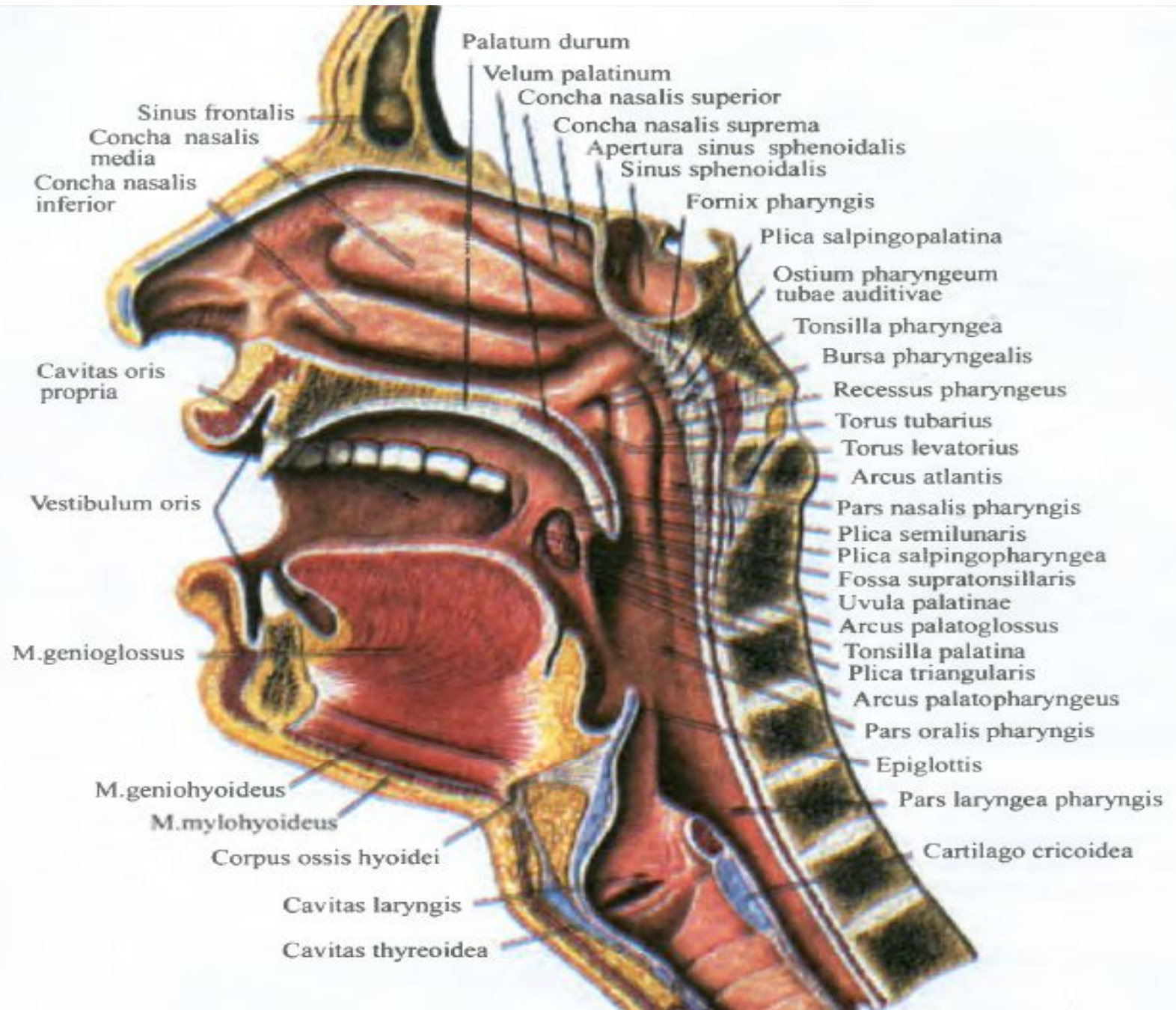
Подъязычно-язычная мышца (*m. hyoglossus*)

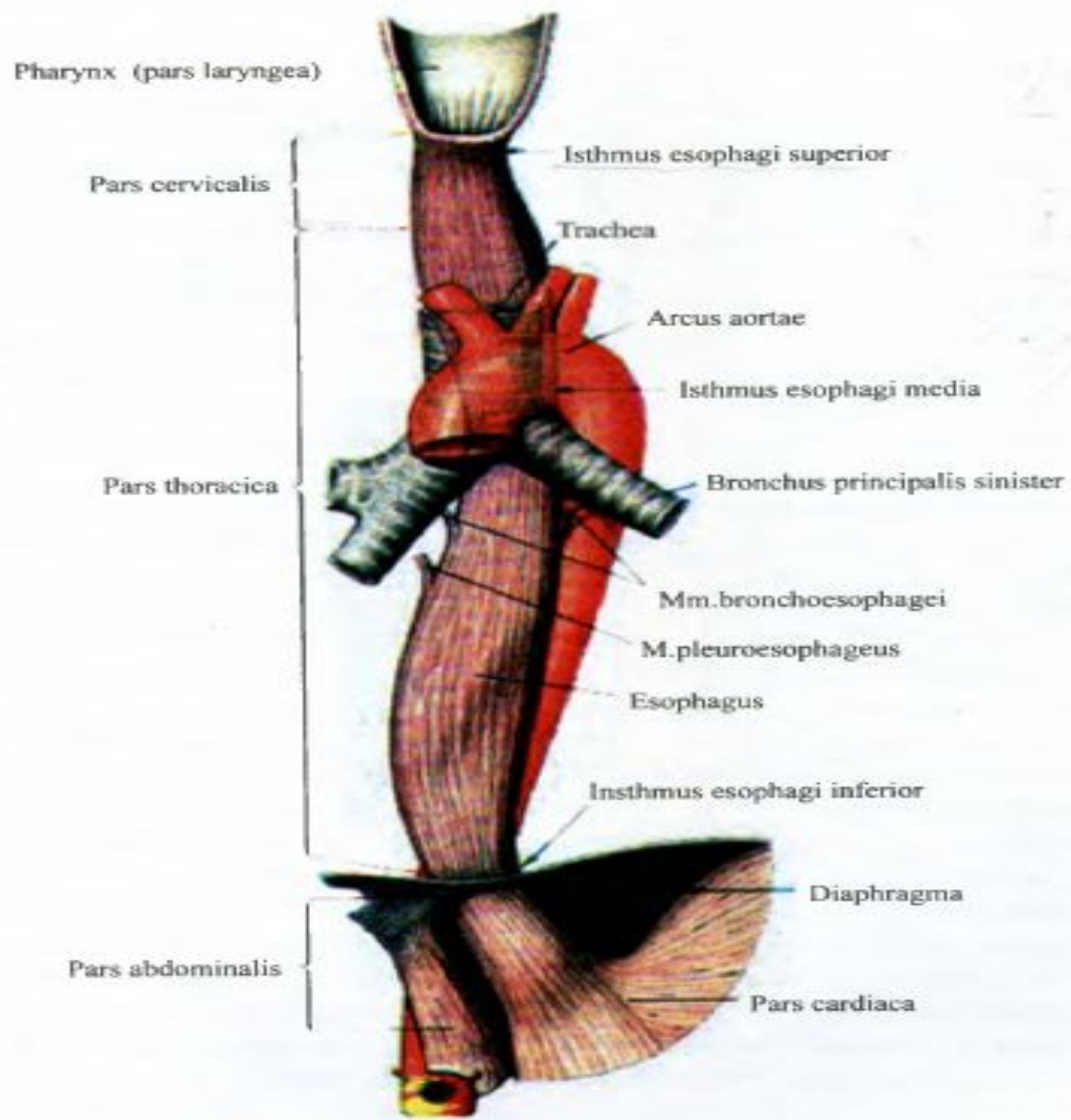
Шиловязычная мышца (*m. styloglossus*)











33-сурет. Өңеш. (алдыңғы көрінісі)

Большие слюнные железы

Околоушная железа

(*glandula parotidea*)

Поднижнечелюстная железа

(*glandula submandibularis*)

Подъязычная железа

(*glandula sublingualis*)

