

С в е т ! К а м е р а !
М о т о р !
« Ч у д о »





План:

- 1) Работа в Salem
- 2) Разбор фотоаппарата. Как настраивать камеру.
- 3) Театр-моя жизнь.





Моя жизнь на съёмочной
площадке.

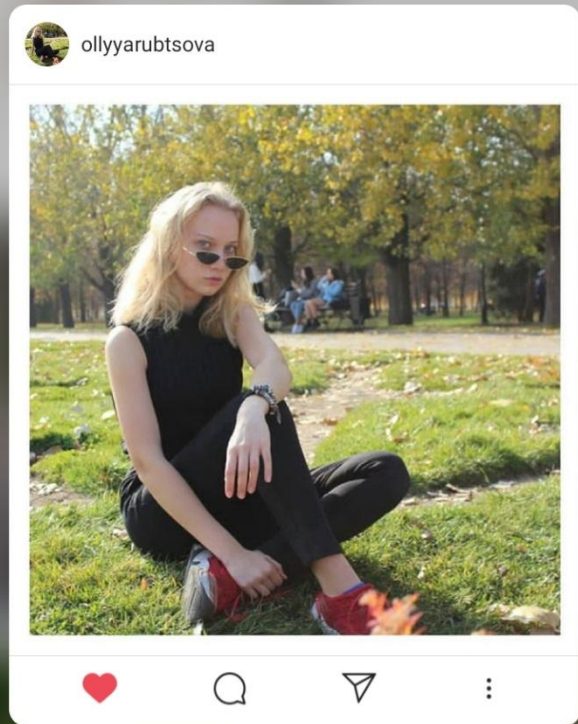


rsp_offlife



SALEM

на одной площадке с
ИЗВЕСТНЫМИ ЛЮДЬМИ



ЖИТЬ ТОЛЬКО ОДНИМ ТЕАТРОМ



Почему не стоит бояться сцены и
камеры ?

Советы.

ОСНОВЫ ФОТОГРАФИИ. ГЛАВНЫЕ ФОТОГРАФИЧЕСКИЕ ТЕРМИНЫ И ПОНЯТИЯ







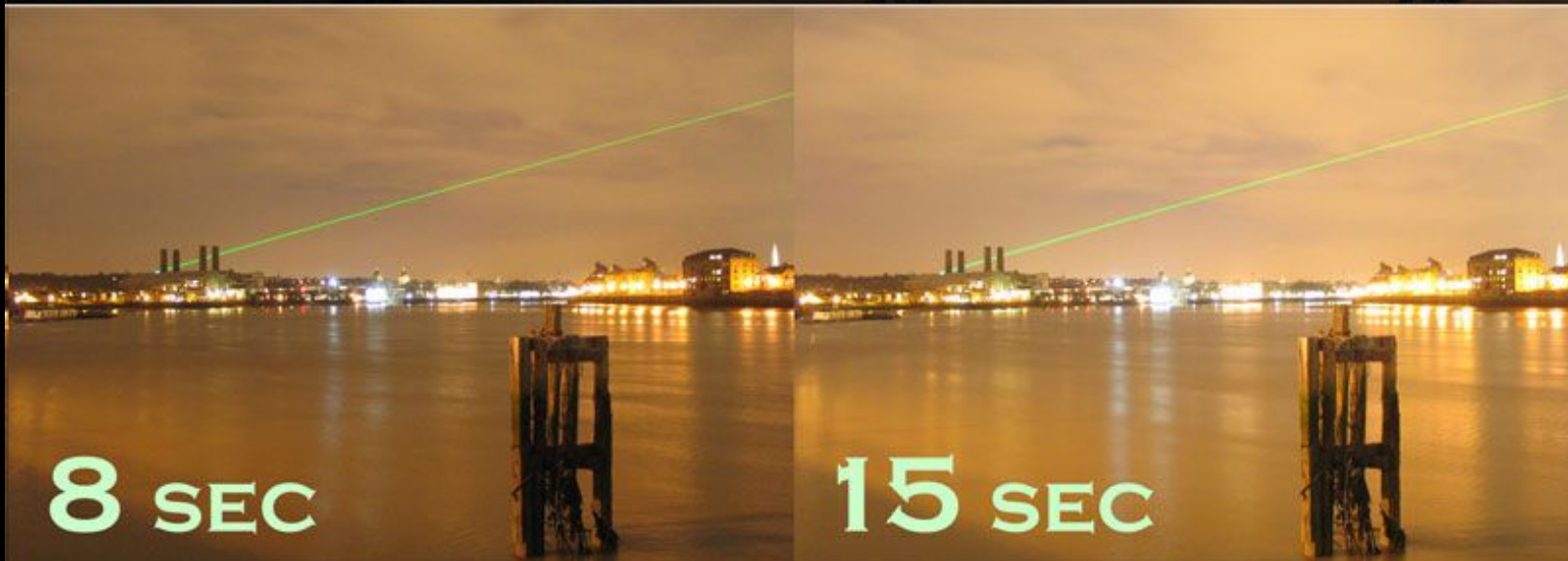
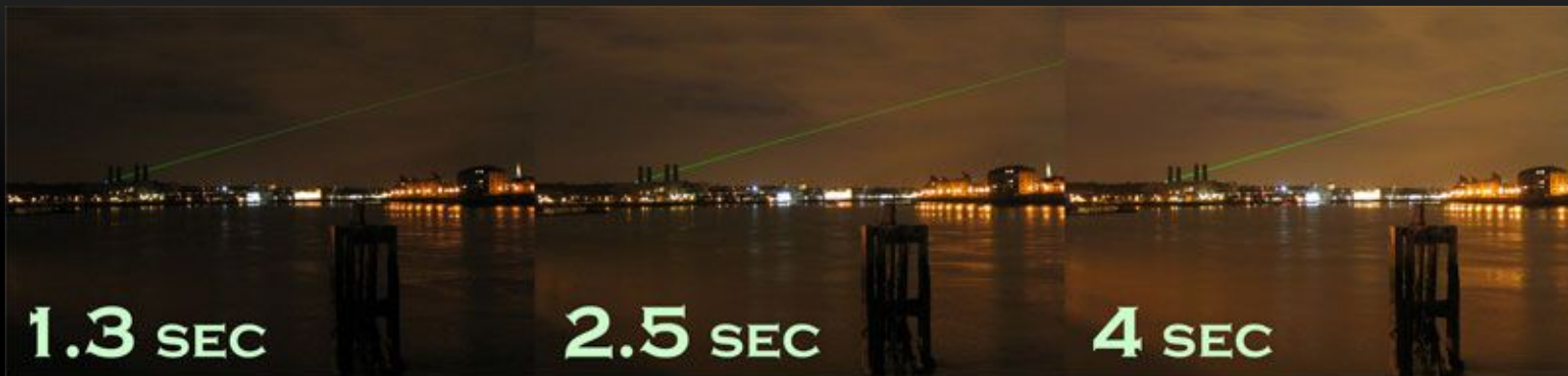
Затвор и выдержка

Затвор — это то, что закрывает матрицу фотоаппарата от света, пока вы не нажали на кнопку спуска.

Выдержка — это то время, на которое открывается затвор и приподнимается зеркало. Чем меньше выдержка — тем меньше света попадет на матрицу. Чем больше время выдержки — тем больше света.

В яркий солнечный день, чтобы на матрицу попало достаточное количество света, вам потребуется очень короткая выдержка — например, всего лишь $1/1000$ секунды. Ночью, чтобы получить достаточное количество света, может потребоваться выдержка в несколько секунд и даже минут.

Выдержка определяется в долях секунды или в секундах. Например $1/60$ сек.



Диафрагма

Диафрагма обозначается буквой f за которой через дробь стоит число диафрагмы, например, $f/2.8$. Чем меньше число, тем больше раскрыты лепестки и шире отверстие.



$f/1.8$

$f/2.8$

$f/4.0$

$f/5.6$



$f/8$

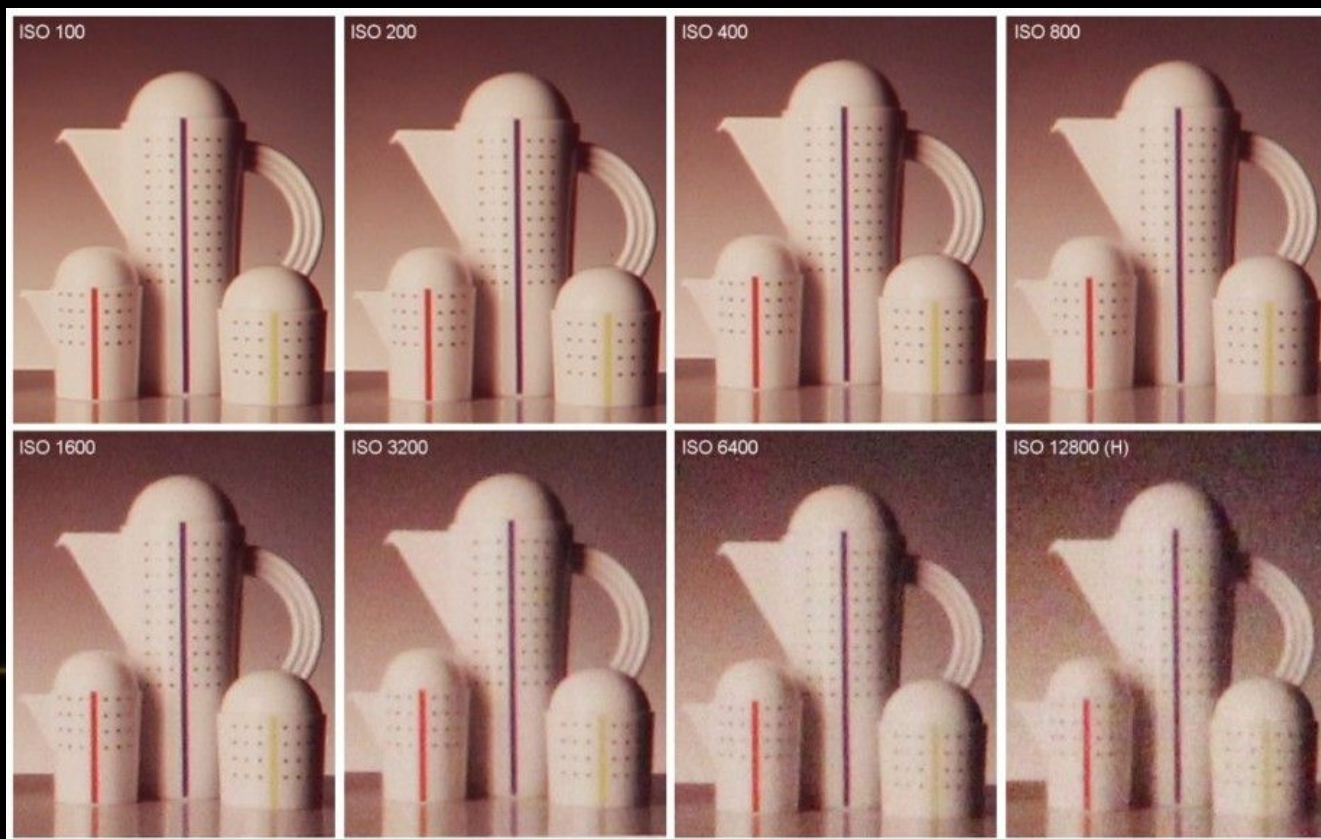
$f/11$

$f/16$

$f/22$

Светочувствительность ISO

Грубо говоря это чувствительность матрицы к свету. Чем выше ISO тем матрица восприимчивее к свету. Например, для того чтобы получить хороший снимок при ISO 100 вам потребуется определенное количество света. Но если света мало, вы можете поставить ISO 1600, матрица станет более чувствительной и хорошего результата вам потребуется в несколько раз меньше света.





16mm



35mm



50mm



85mm



200mm





Спасибо за внимание!



