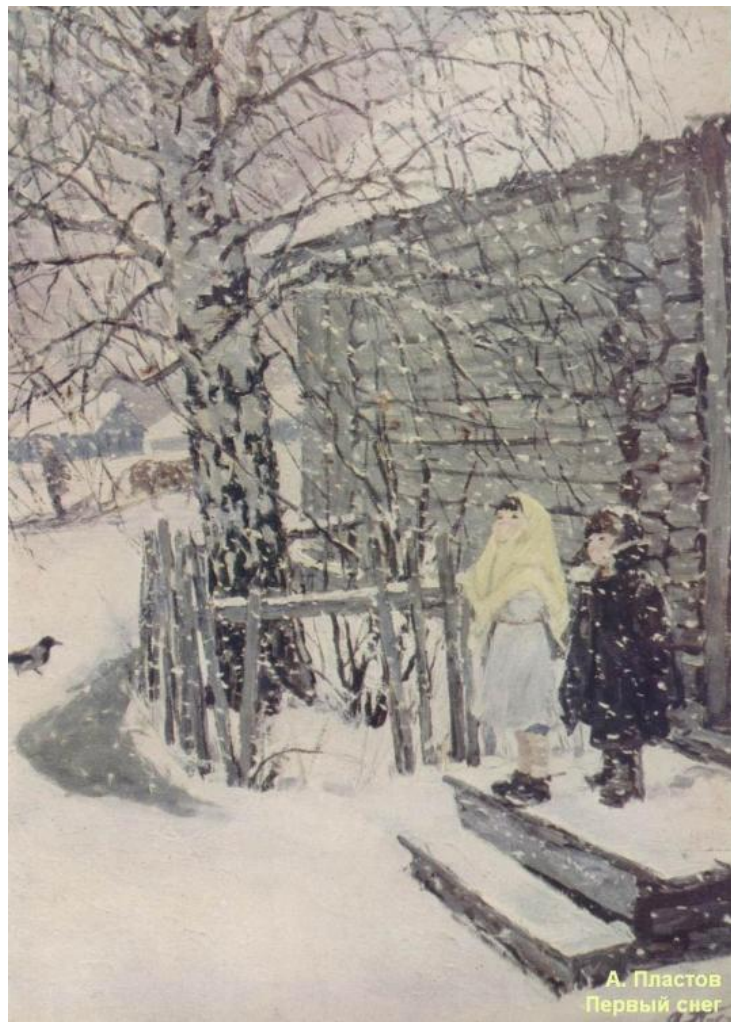
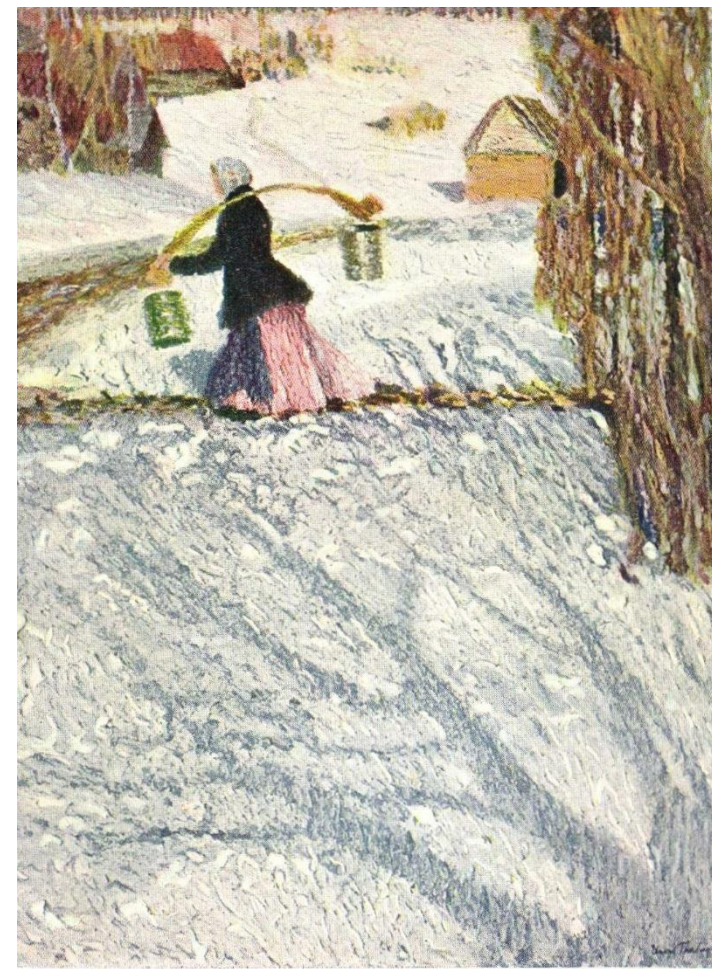
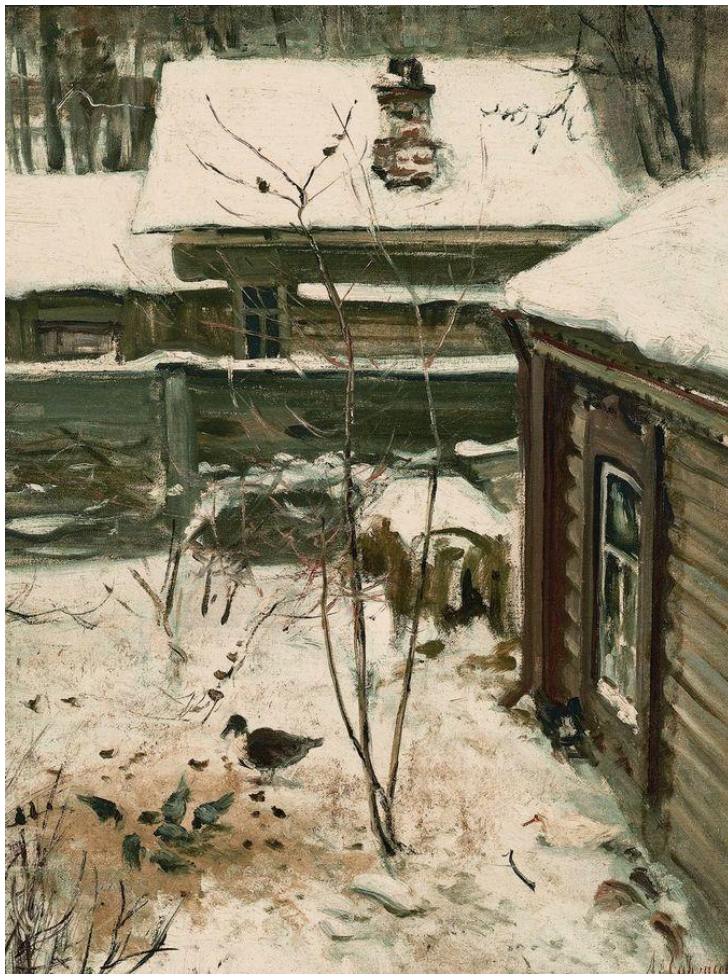


Сочинение-описание с  
элементами  
рассуждения

ПО КАРТИНАМ РУССКИХ ХУДОЖНИКОВ



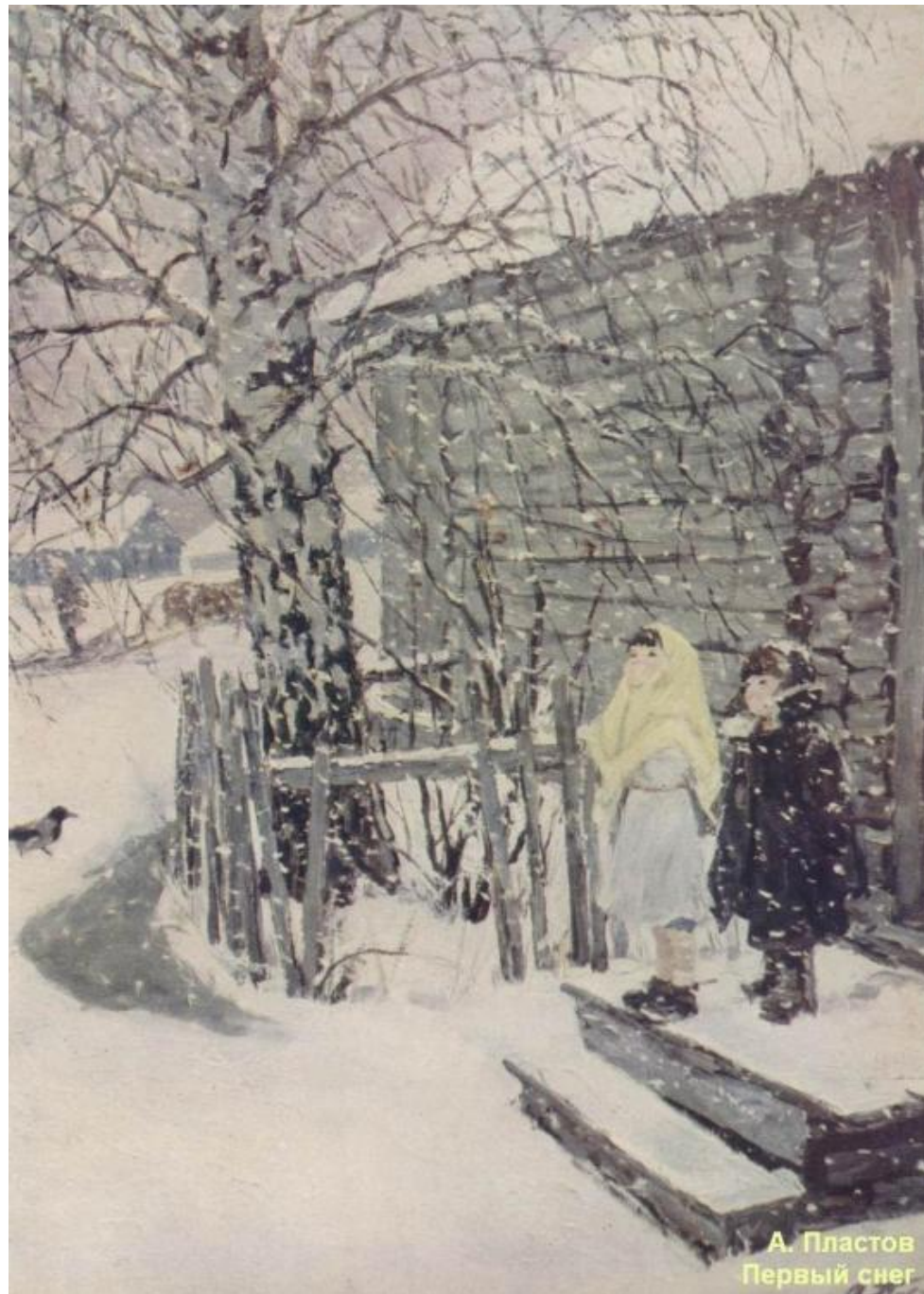
А. Пластов  
Первый снег



И. Грабарь. За водой.

I. Grabar, Porteuse d'eau.

<b>Автор и название картины</b>	<b>Путевые заметки: цвета, оттенки снега, изображенного на картинах</b>
А.А. Пластов «Первый снег»	
А.А. Саврасов «Дворик. Зима»	
И.Э. Грабарь «Мартовский снег»	



Аркадий  
Александрович  
Пластов  
«Первый снег»

## Автор и название картины

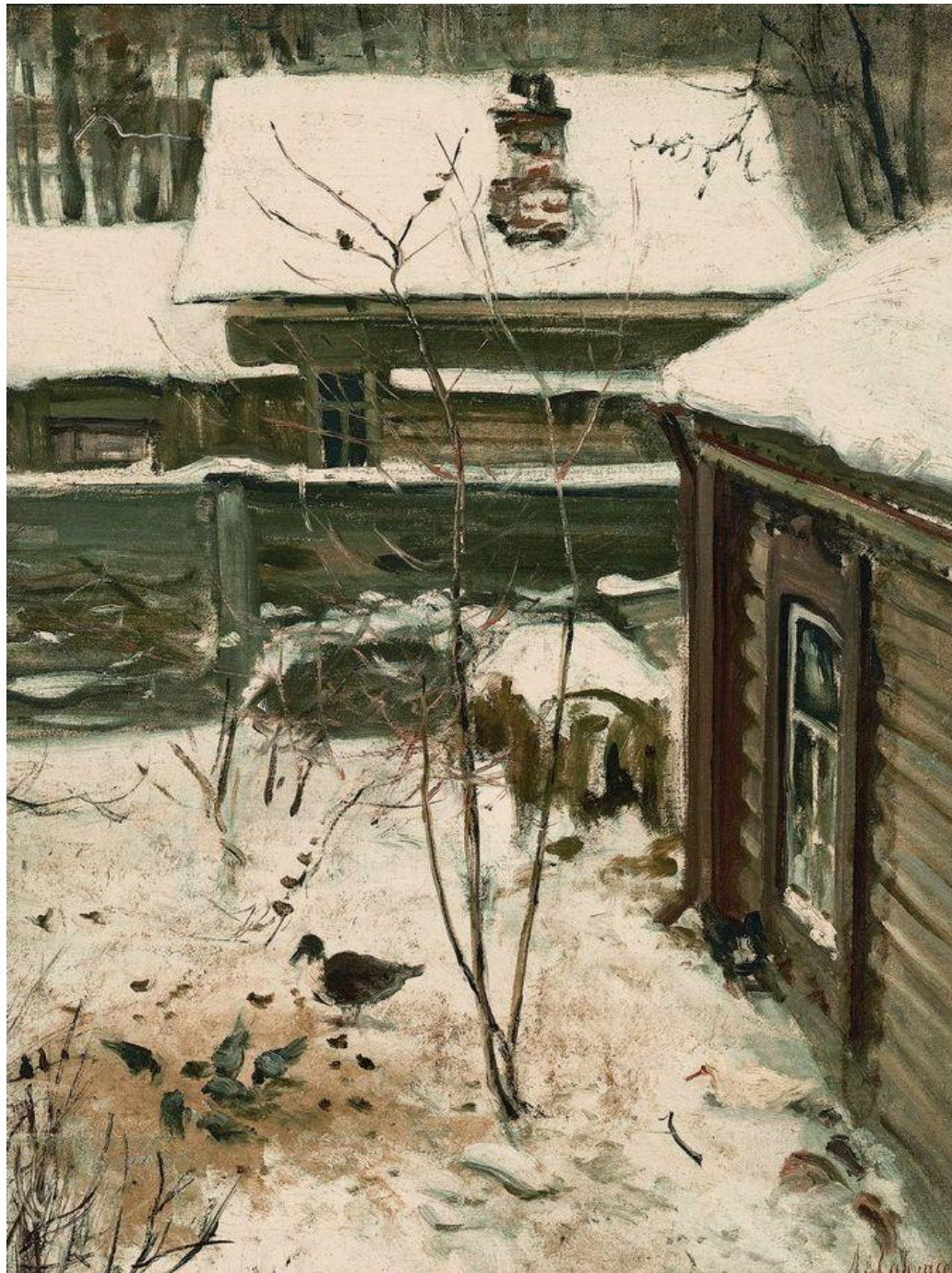
## Путевые заметки: цвета, оттенки снега, изображенного на картинах

А.А. Пластов «Первый снег»

Нетронутый, только что выпавший, белый, чистый, свежий, с голубоватым оттенком, ровный, неяркий, мягкий, контрастные краски

А.А. Саврасов «Дворик. Зима»

И.Э. Грабарь «Мартовский снег»



Алексей  
Кондратьевич  
Саврасов  
«Дворик»

## Автор и название картины

## Путевые заметки: цвета, оттенки снега, изображенного на картинах

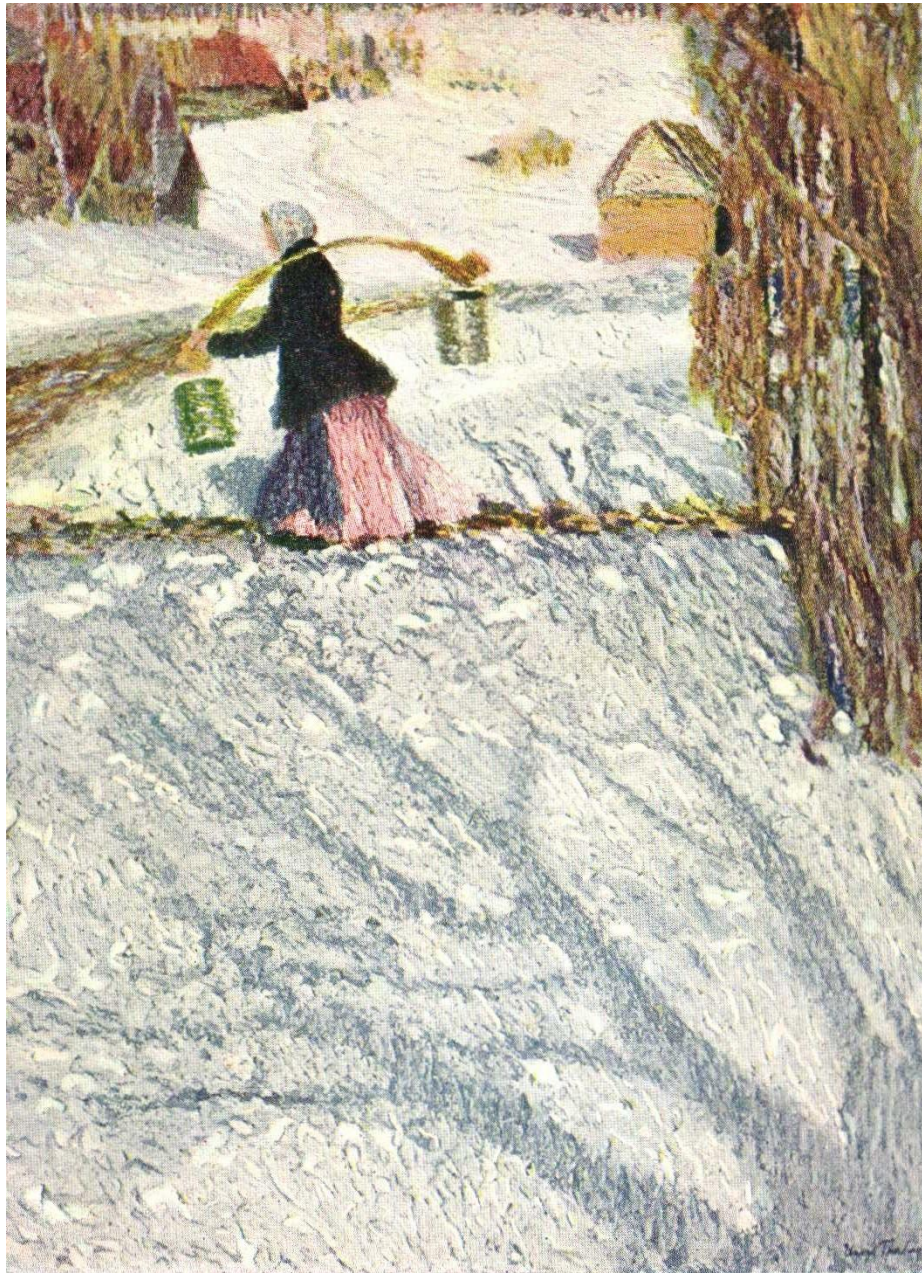
А.А. Пластов «Первый снег»

Нетронутый, только что выпавший, белый, чистый, свежий, с голубоватым оттенком, ровный, неяркий, мягкий, контрастные краски

А.А. Саврасов «Дворик. Зима»

Пожелтевший, желто-коричневый, потерявший белизну, на крышах, на поленнице дров: розоватый, теплые, гармоничные тона, домашний, уютный.

И.Э. Грабарь «Мартовский снег»



Игорь  
Эммануилович  
Грабарь «За  
водой»  
(«Мартовский  
снег»)

И. Грабарь. За водой.

I. Grabar, Porteuse d'eau.



## Автор и название картины

## Путевые заметки: цвета, оттенки снега, изображенного на картинах

А.А. Пластов «Первый снег»

Нетронутый, только что выпавший, белый, чистый, свежий, с голубоватым оттенком, ровный, неяркий, мягкий, контрастные краски

А.А. Саврасов «Дворик. Зима»

Пожелтевший, желто-коричневый, потерявший белизну, на крышах, на поленнице дров: розоватый, теплые, гармоничные тона, домашний, уютный.

И.Э. Грабарь «Мартовский снег»

Мартовский снег, снег уходящей зимы, приближающей весны, голубоватый с золотистым оттенком, голубой в тени деревьев, многоцветный, переливающийся, искрящийся, более светлый, однотонный, поверхность неровная, бугристая, изрытая, рыхлая, тени на снегу

«Какого цвета снег?»