

A photograph of a multi-tiered waterfall in a lush green forest. The water cascades over several levels of rocks, creating a misty spray at the bottom. The surrounding vegetation is dense and vibrant green. The text is overlaid in the center of the image.

Естественные  
и  
искусственные  
биоценозы

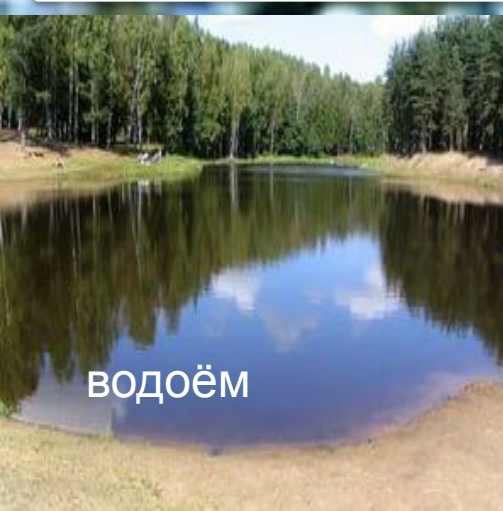
Биоценоз – это природное сообщество, состоящее из животных, растений, грибов, лишайников и бактерий, совместно населяющих определенную территорию.



# ВИДЫ БИОЦЕНОЗОВ

Естественный биоценоз – создан природой

Искусственный биоценоз – создан человеком



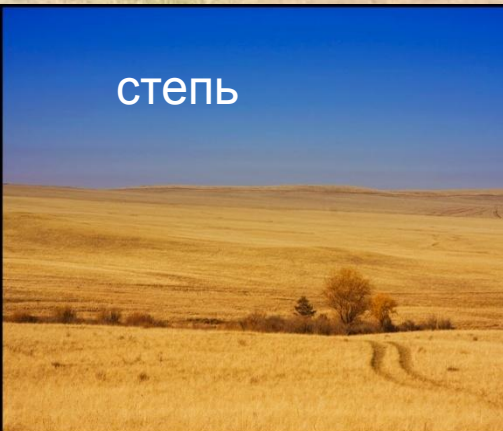
водоём



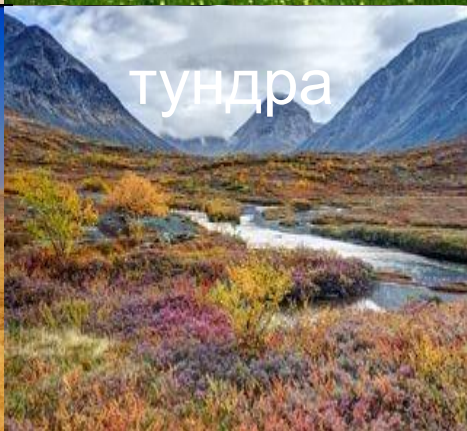
луг



пруд



степь



тундра



поле



сад

Ярусность – вертикальное распределение видов в пространстве

Каждый ярус в биоценозе освоен особями определенного вида, но это не мешает животным разных видов находиться и в одном, и в других ярусах.

# Пространственная ярусность



- 1 ярус – деревья первой величины
- 2 ярус – деревья второй величины
- 3 ярус – подлесок
- 4 ярус – высокие травы
- 5 ярус – низкие травы
- 6 ярус – наиболее низкие травы и мхи

# Временная ярусность – зависит от климата, наличие корма, температуры, освещенности

- В контакте с ними размещаются и животные. В кронах верхнего яруса – птицы, белки, а в нижнем ярусе – лисицы, зайцы, ежи, муравьи и т.д.
- Многочисленные животные в сообществах обычно избегают конкуренции, переходя на разные виды пищи, собирая ее в разных местах, в разное время суток, различными способами, разграничивая места размножения, кормления и убежища.



Ярусы леса

**Продуценты** – организмы,  
производящие органическое  
вещество

**Консументы** – потребители  
органического вещества

**Редуценты** – организмы  
разлагающие органическое  
вещество

# Консументы 1 порядка (потребители 1 порядка) -

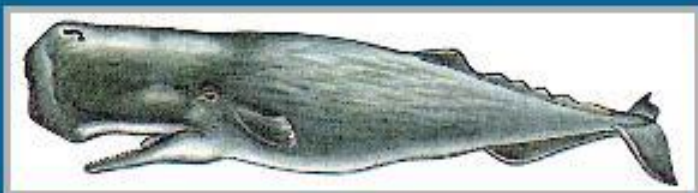
## Растительноядные животные



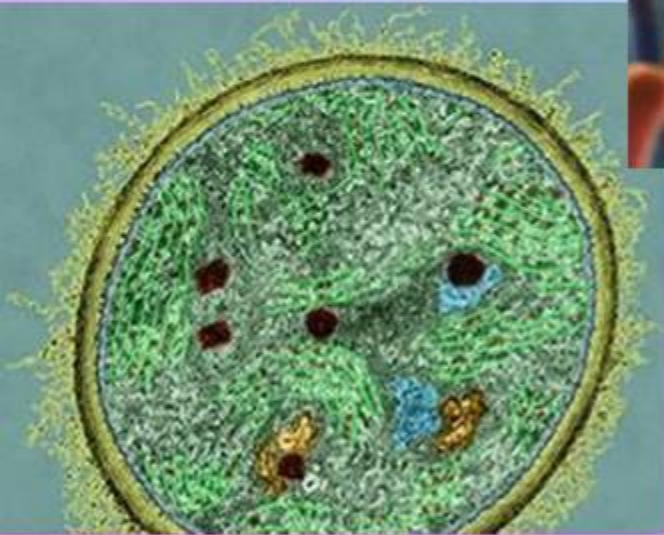


# Консументы 2 порядка (потребители 2 порядка) -

## Хищные животные



Редуценты  
или  
разрушители



Фитопланктон –  
микроскопические  
водоросли



Фитопланктон питается  
зоопланктоном



# Пищевые взаимосвязи организмов в биоценозе



## Определение агробиоценоза

**Агробиоценоз** - это совокупность организмов, обитающих на землях сельскохозяйственного, а также иного пользования, занятых пашнями или посадками культурных растений или древесных насаждений.

