

# Рентгенодиагностика неопухолевых заболеваний пищевода



Алтайский государственный  
медицинский университет

## I. Тип грыжи.

- 1. Фиксированные или нефиксированные** (для аксиальных и параэзофагеальных грыж).
- 2. Аксиальная** (пищеводная, кардиальная, кардиофундальная, субтотально- или тотально-желудочная).
- 3. Параэзофагеальная** (фундальная, антральная).
- 4. Врожденный короткий пищевод с «грудным желудком»** (врожденная аномалия развития).
- 5. Грыжи другого типа** (тонкокишечные, сальниковые и пр.).

## II. Осложнения.

**1. Рефлюкс-эзофагит:** - катаральный; - эрозивный; - язвенный; - пептическая язва пищевода; - воспалительно-рубцовое стенозирование и (или) укорочение пищевода (приобретенное);

**2. Острое или хроническое пищеводное (пищеводно-желудочное) кровотечение.**

**3. Ретроградный пролапс** слизистой оболочки желудка в пищевод.

**4. Инвагинация пищевода в грыжевую часть.**

**5. Перфорация пищевода.**

**6. Рефлекторная стенокардия.**

**7. Ущемление грыжи** (при параэзофагеальных грыжах).

## III. Предполагаемая причина.

- дискинезия пищеварительного тракта; - повышение внутрибрюшного давления; - возрастное ослабление соединительнотканых структур.

**Механизм возникновения грыжи:** пульсионный, тракционный, смешанный.

## IV. Сопутствующие заболевания.

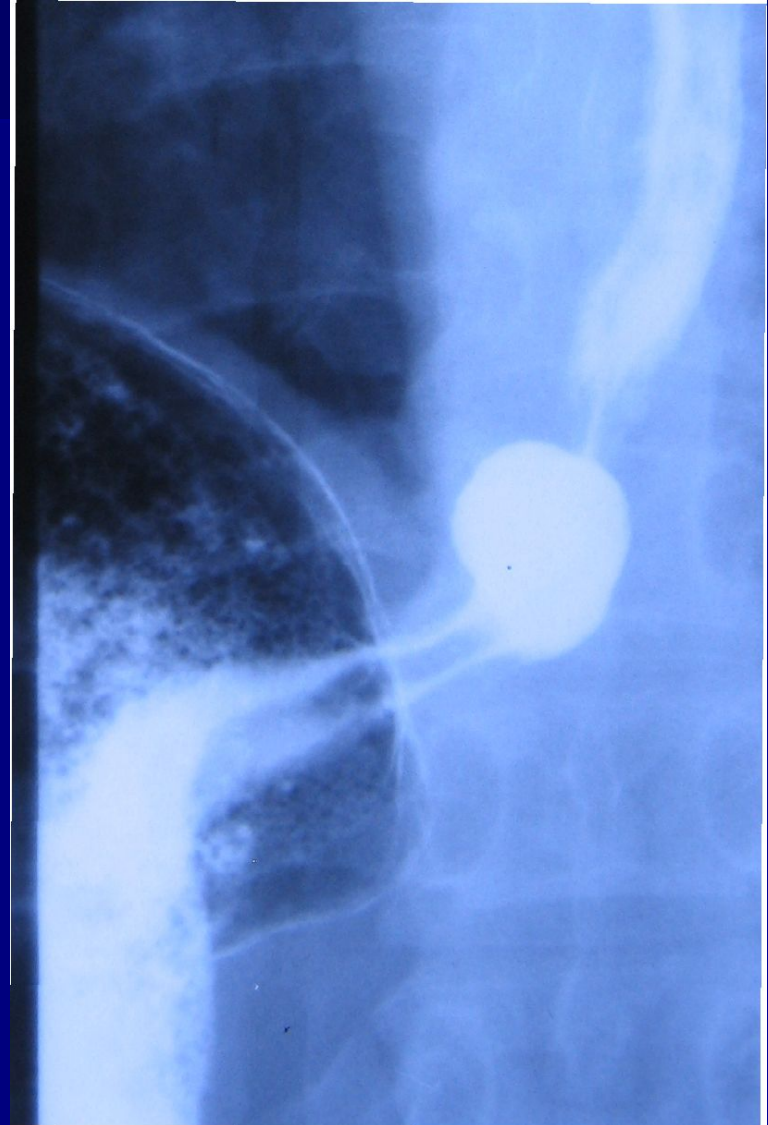
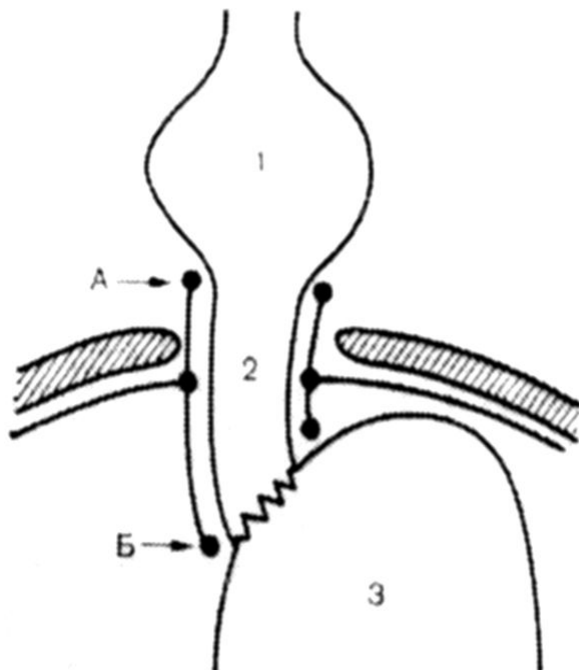
**Аксиальная грыжа.      Короткий пищевод.      Толстокишечная грыжа.**



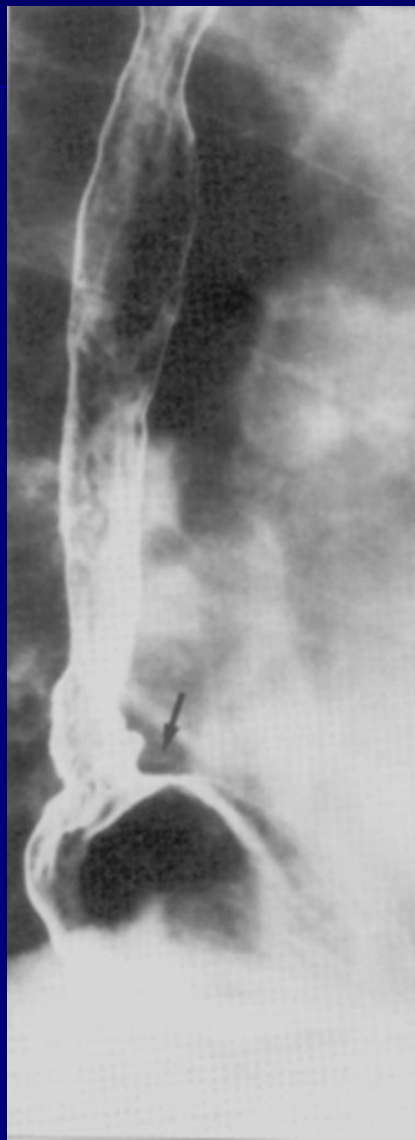
# Нижняя сфинктерная зона

нижняя сфинктерная зона

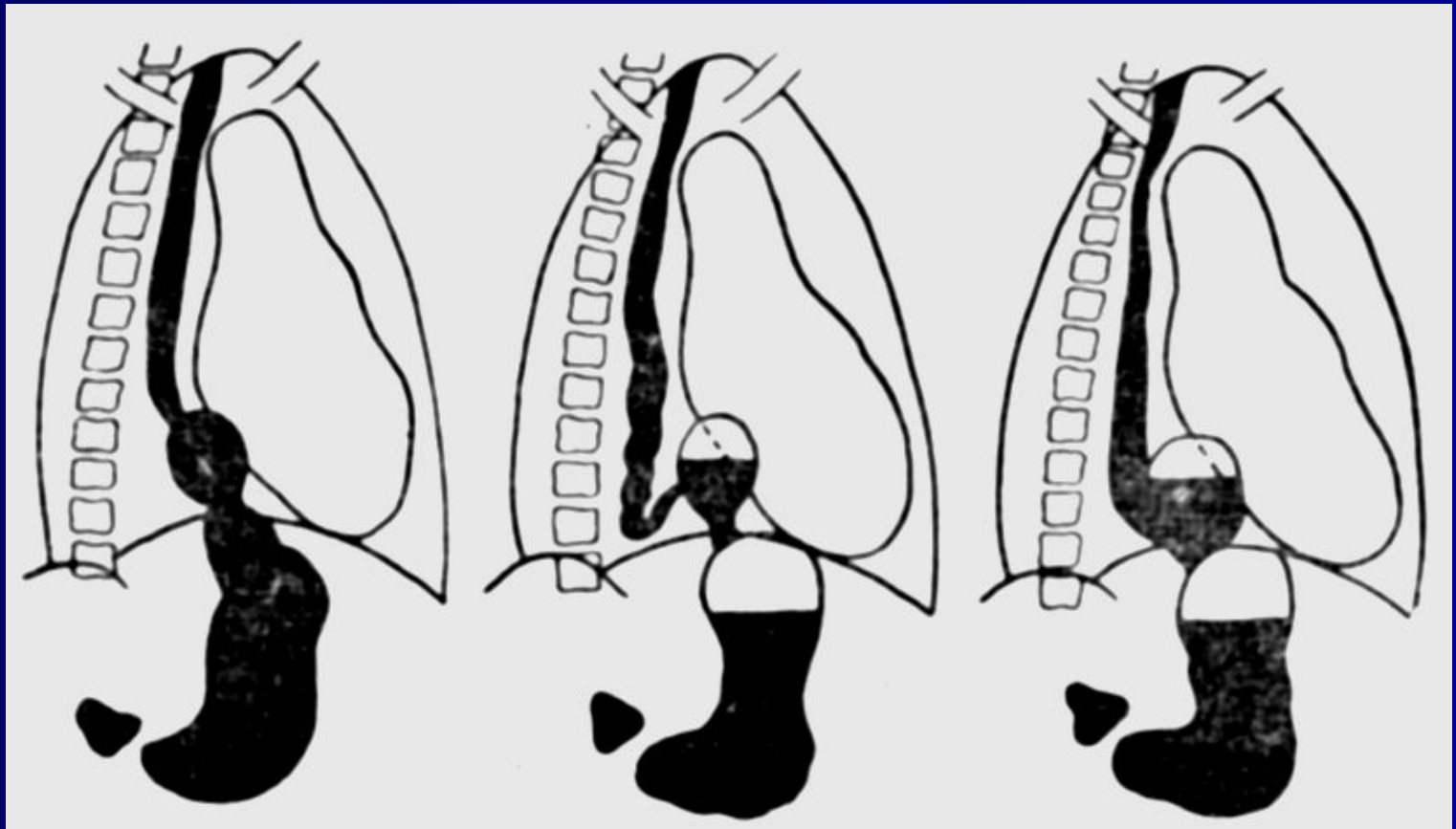
1 — ампула пищевода; 2 — физиологическая кардия между листками Френоэзофагеальной мембраны; 3 — желудок.



**Аксиальная грыжа.  
Рефлюкс-эзофагит.**



Короткий пищевод. Аксиальная грыжа. Параэзофагеальная грыжа.

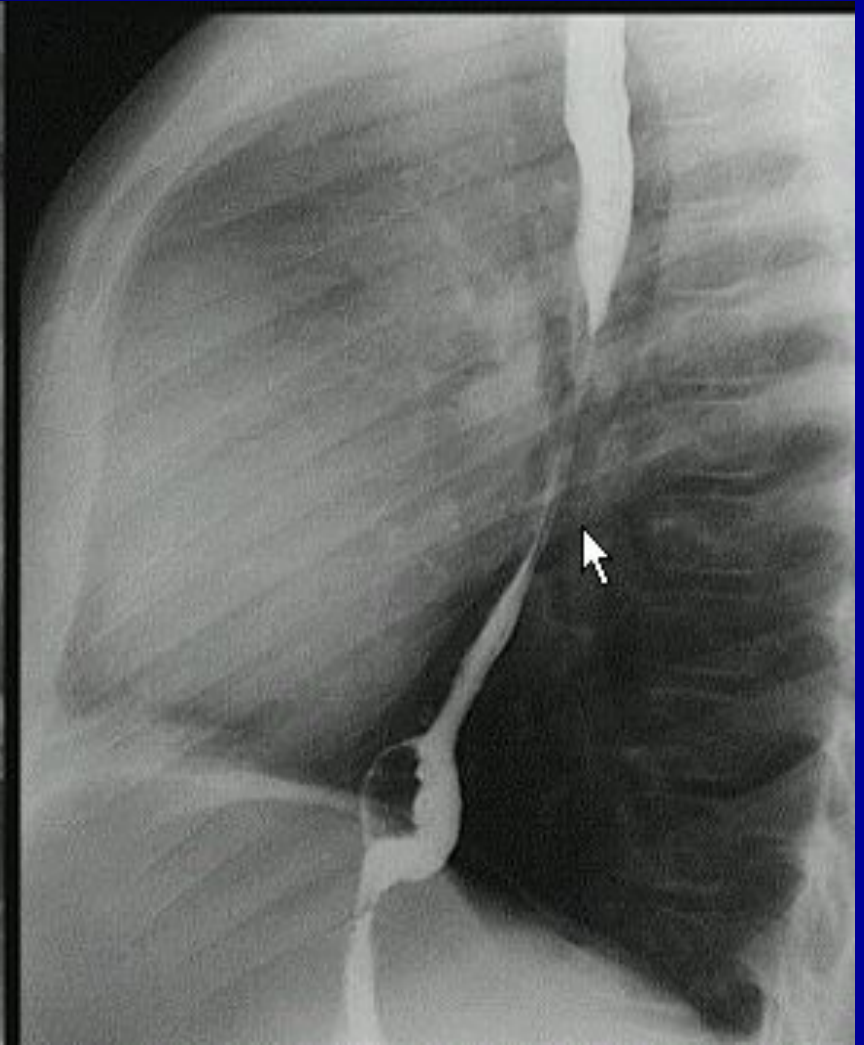
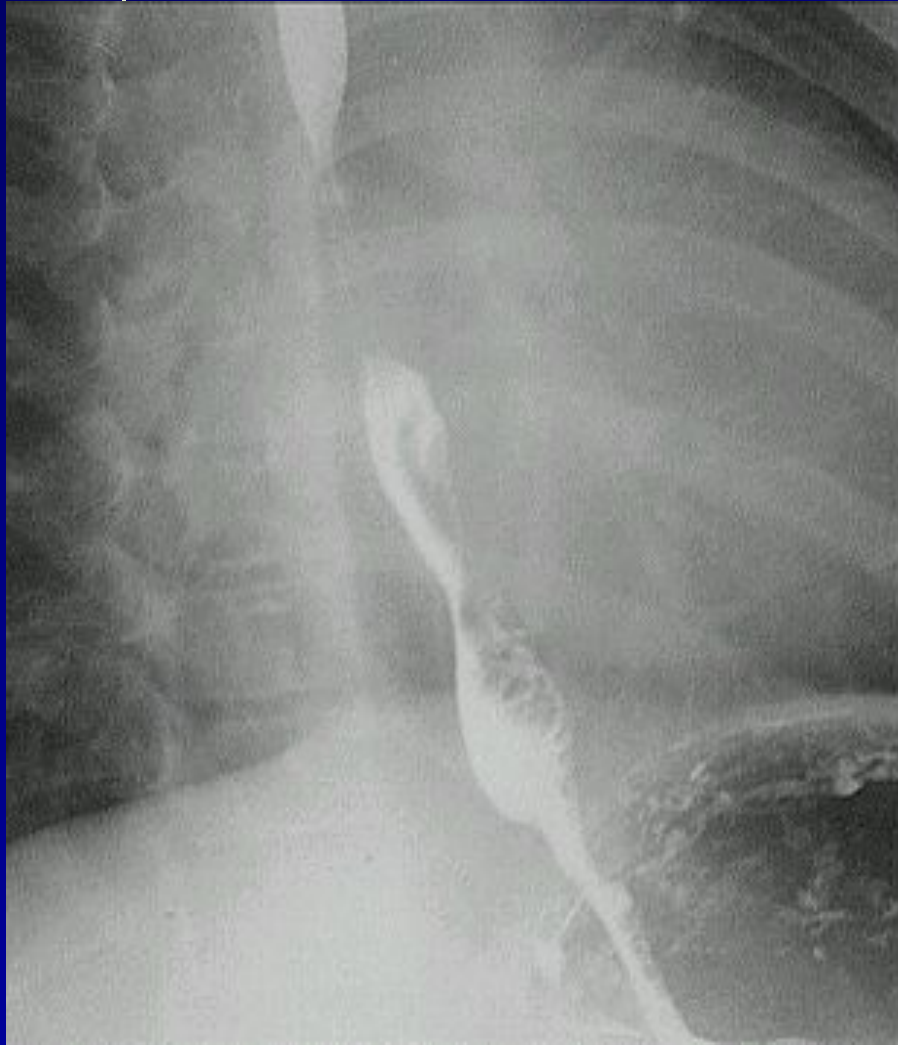


# Ожоговый эзофагит

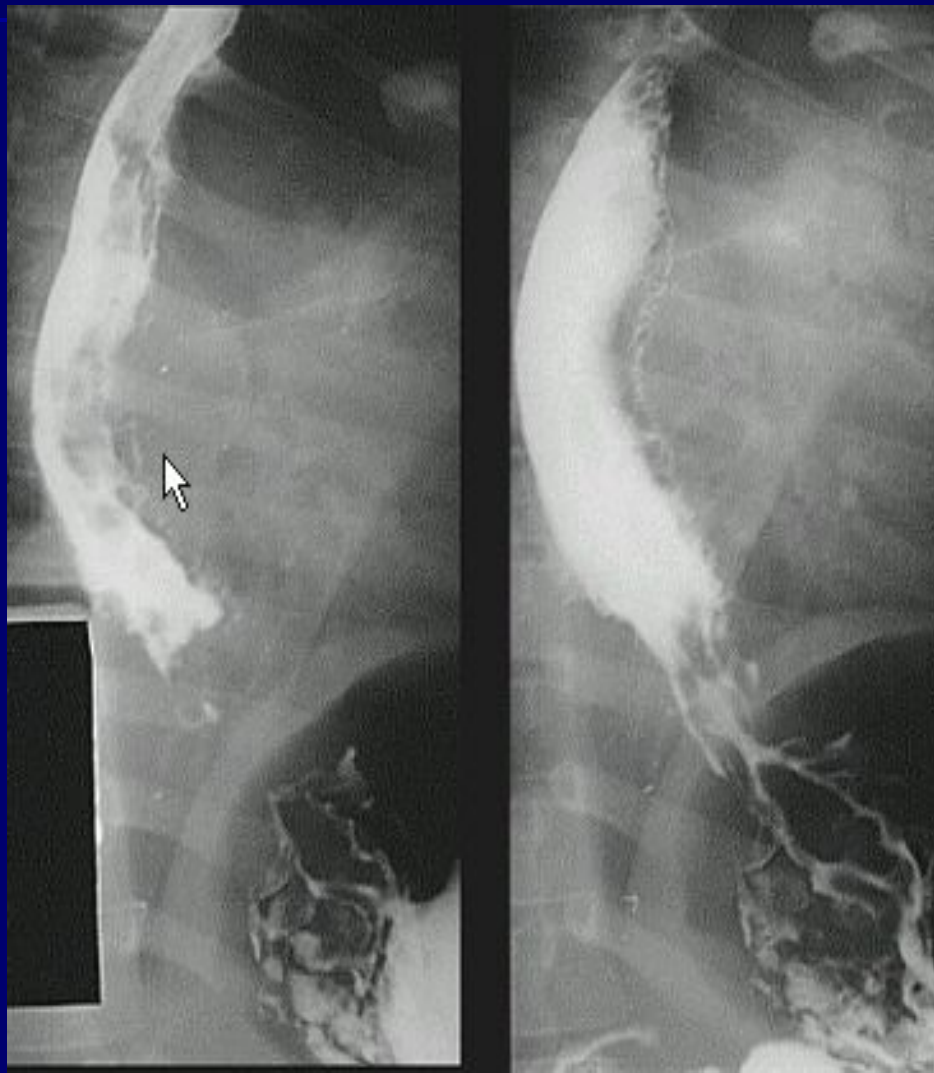




# Послеожоговое сужение просвета пищевода.



# Варикозное расширение вен пищевода и желудка.



# Кандидамикозный эзофагит.

