

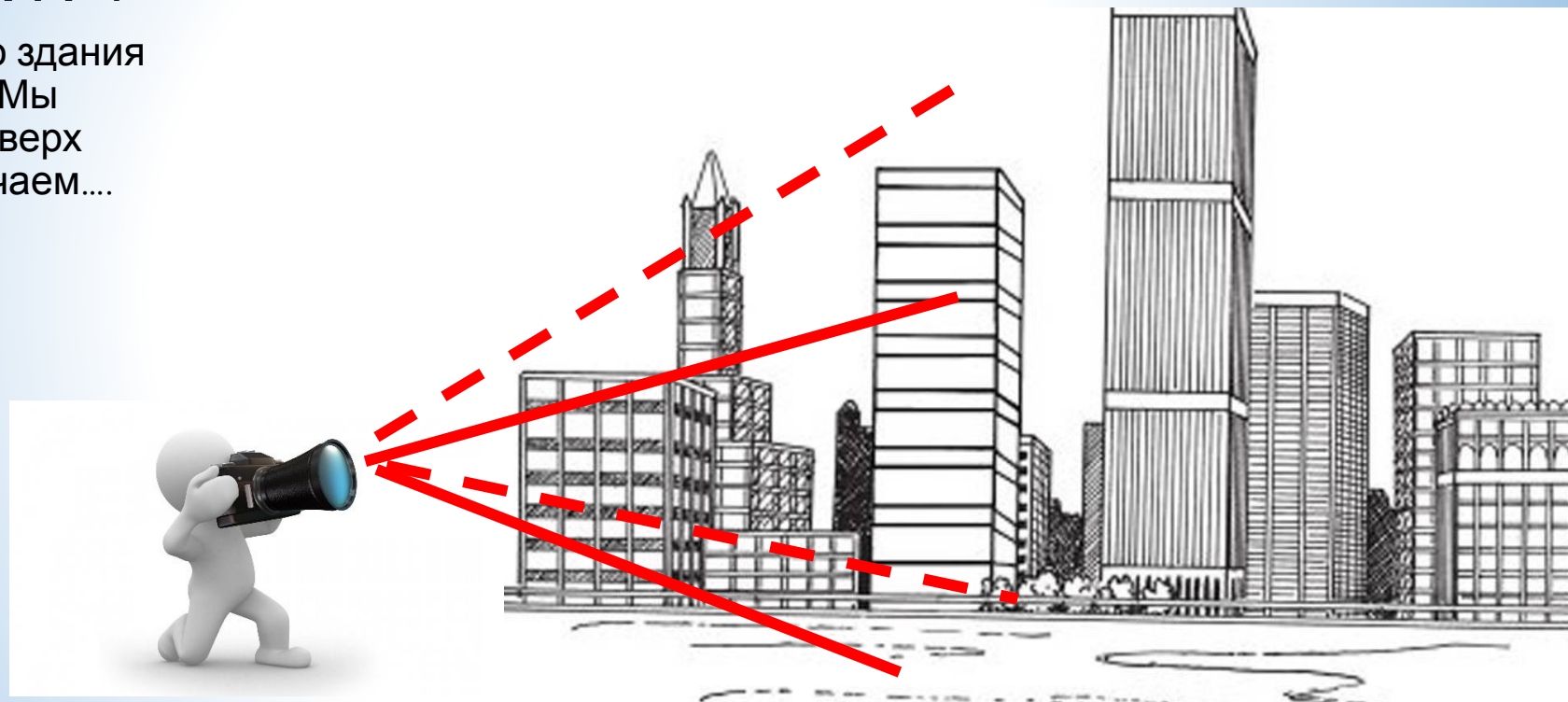


КАК ФОТОГРАФИРОВАТЬ ВЫСОКОЕ СООРУЖЕНИЕ

ПРАКТИЧЕСКИЕ РЕКОМЕНДАЦИИ ПО СЪЕМКЕ И
ОБРАБОТКЕ

ПРОБЛЕМА №1

Крыша (или верх) высокого здания обычно не влезает в кадр. Мы поднимаем фотоаппарат вверх (пунктирная линия) и получаем....



ТРАПЕЦЕВИДНЫЕ ИСКАЖЕНИЯ

Здание «валится». Такой снимок
высокого здания выглядит некрасиво.



Кейс составил Владимир Подколызин

Фото из сети

ЧТО ДЕЛАТЬ? СОБСТВЕННО, ЕСТЬ ДВА ФОТОГРАФИЧЕСКИХ ПУТИ РЕШЕНИЯ ЭТОЙ ПРОБЛЕМЫ И ОДИН ПРОГРАММНЫЙ

Избавиться от «трапеции»



Фото из сети

Усугубить «трапецию»



Фото из сети

Кейс составил Владимир Подколызин

ЧТОБЫ ИЗБАВИТЬСЯ ОТ «ТРАПЕЦИИ»

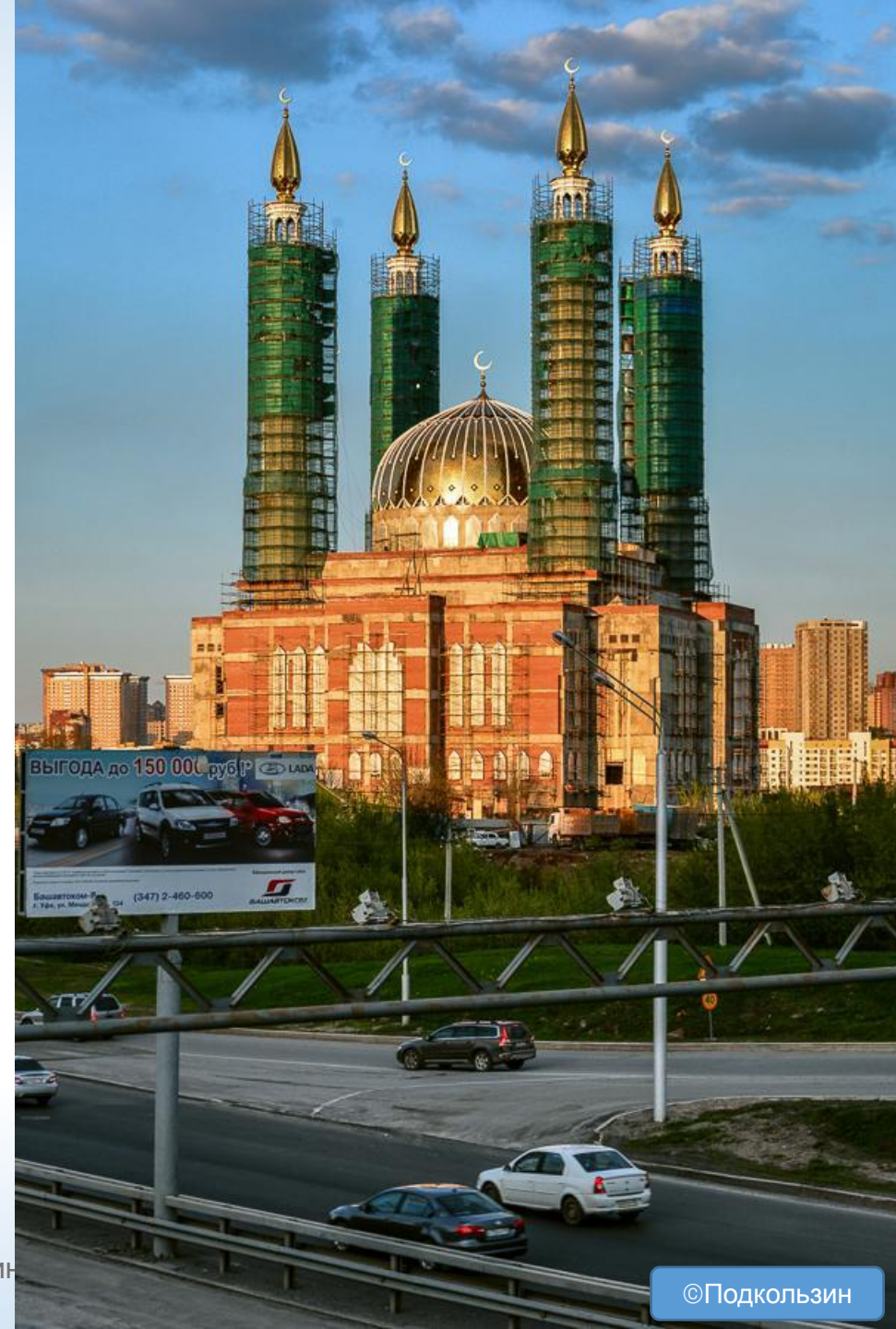
Или, по крайней мере минимизировать ее, нужно отойти на достаточное расстояние от высокого объекта. Или самому подняться на некоторое расстояние, например на какой либо этаж или на крышу соседнего дома или использовать рельеф местности.

Тогда нам не придется сильно задирать камеру вверх. А трапеция и получается как раз из-за того, что плоскость кадра не параллельна фронтальной плоскости здания.

Снимок строящейся мечети сделан с высоты путепровода через пр. Салавата Юлаева (соблюдены условия достаточного расстояния до объекта и параллельности съемки).

©Подкользин, 2015

Кейс составил Владимир Подкользин



©Подкользин

ПРИМИТЕ К СВЕДЕНИЮ

Что небольшая трапеция вполне допустима. Она лишь подчеркнет высоту здания.

Снимок Николо-Архангельского женского монастыря в г. Бирск сделан с небольшим искажением перспективы с нижней точки. И это искажение сознательно не было исправлено.

©Подкользин, 2015



©Подкользин

Кейс составил Владимир Подкользин

УСУГУБИТЬ ТРАПЕЦИЮ

Если у вас нет возможности отойти на нужное расстояние, а это бывает часто в городе, т.к. здания стоят плотно и они будут перекрывать друг друга, подойдите как можно ближе к зданию и задержите камеру вверх. Вы гарантированно получите интересный снимок (такой метод подходит только для высоких зданий).

Снимок комплекса высотных зданий в центре г. Уфы сделан с намеренным искажением перспективы.

©Подкользин, 2015



©Подкользин

ПРИМИТЕ К СВЕДЕНИЮ

Не обязательно держать камеру строго по горизонту. Попробуйте сделать вариант снимка с измененной горизонтальной ориентацией камеры. Но при этом камера направлена вверх «по зданию»

Снимок разрушенной церкви в Бирском районе сделан с намеренным искажением перспективы и поворотом камеры в горизонтальной плоскости.

©Подкользин, 2015



Кейс составил Владимир Подкользин



©Подкользин

ПРОГРАММНАЯ КОРРЕКЦИЯ

Ваш снимок все же получился трапецевидным? Не беда - вы можете его поправить программным способом. Есть множество программ, которые позволяют это сделать:

- ACDS^ee
- Lightroom

