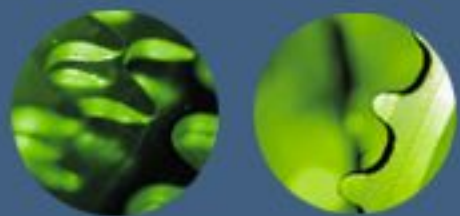




# Прикладная механика

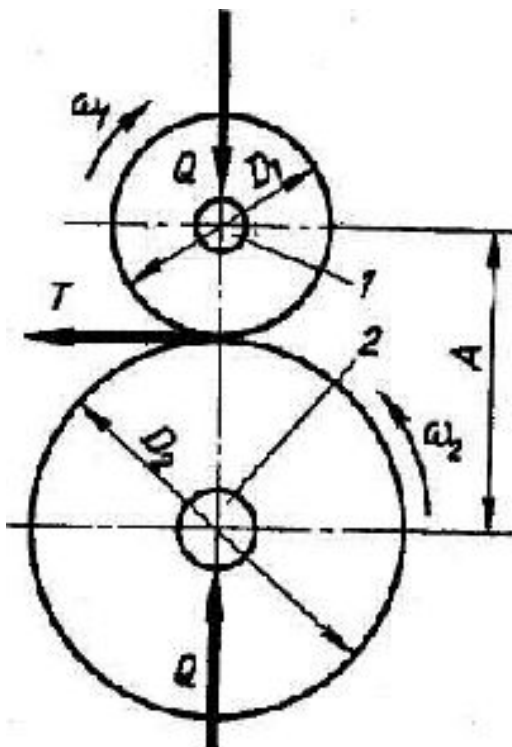
**фрикционные передачи**



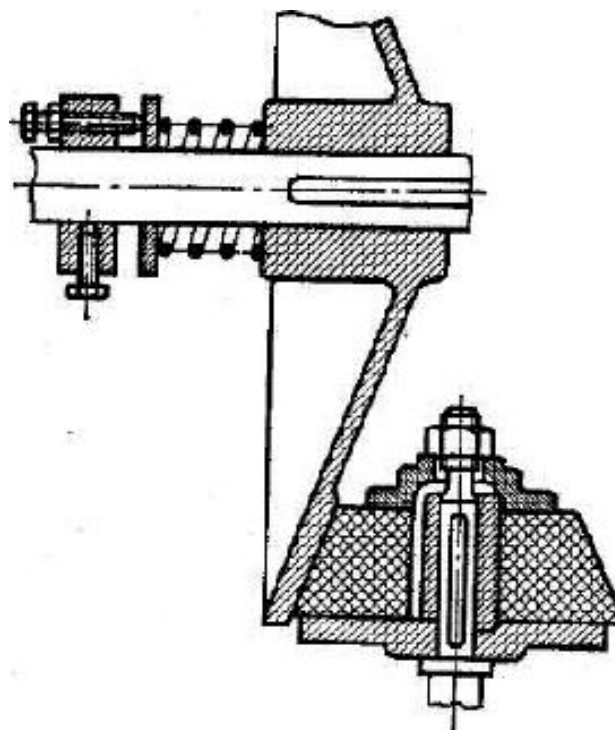
# №1

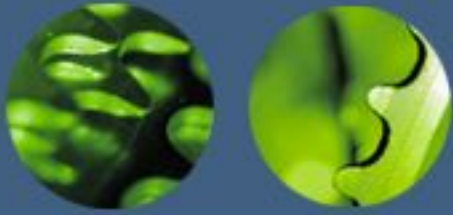
## Схемы фрикционной передачи

с параллельными осями



с перпендикулярными осями



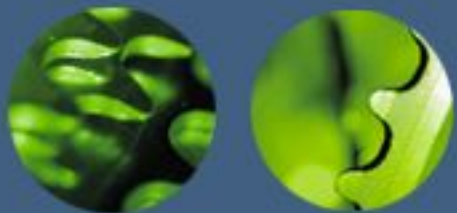


## ДОСТОИНСТВА:

- Простота конструкции
- Плавность
- Бесшумность работы
- Возможность изменения частоты вращения
- Возможность проскальзывания при перегрузках

## НЕДОСТАТКИ:

- Ограниченная величина передаваемой мощности (до 10 кВт)
- Большая нагрузка на валы и опоры
- Непостоянство передаточного числа
- Повышенный износ катков
- Низкий к.п.д. (0,8 – 0,9)



## Схема лобового вариатора

