

Движение в жилых зонах

Занятие № 14

Тема 1

17. Движение в жилых зонах

17.1

- В жилой зоне, то есть на территории, въезды на которую и выезды с которой обозначены знаками [5.21](#) и [5.22](#), движение пешеходов разрешается как по тротуарам, так и по проезжей части.
- В жилой зоне пешеходы имеют преимущество, однако они не должны создавать необоснованные помехи для движения транспортных средств.

В жилой зоне запрещено:

17.2

В жилой зоне запрещаются:

- сквозное движение механических транспортных средств,
- учебная езда,
- стоянка с работающим двигателем, а также стоянка грузовых автомобилей с разрешенной максимальной массой более 3,5 т вне специально выделенных и обозначенных знаками и (или) разметкой мест.

с изменениями от 14 декабря 2018

Выезд из жилой зоны

17.3

- При выезде из жилой зоны водители должны уступить дорогу другим участникам движения.

17.4

- Требования данного раздела распространяются также и на дворовые территории.

Жилая зона



5.21
Жилая зона



5.22
Конец
жилой зоны




Жилая зона - территория, въезды на которую и выезды с которой обозначены знаками [5.21](#) и [5.22](#).

Однако, даже если территория двора не обозначена этими знаками, она все равно приравнена к жилой зоне и на движение внутри нее распространяются те же требования и ограничения.

Движение пешеходов в жилой зоне разрешается как по тротуарам, так и по проезжей части, при этом пешеходы имеют преимущество, но не должны создавать необоснованные помехи для движения транспортных средств

Скорость движения в жилых зонах и дворовых территориях



Жилые зоны и дворовые территории

20 км/ч

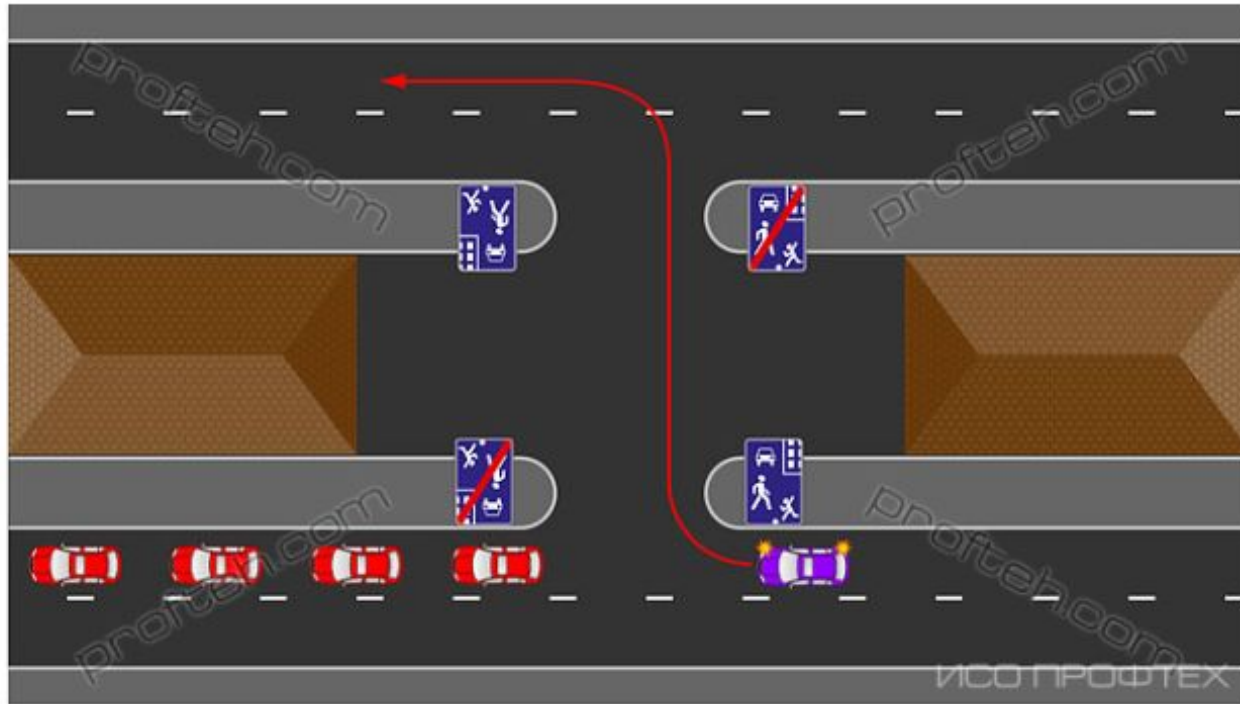
- Легковые и грузовые автомобили с РММ не более 3,5т.
- Мотоциклы
- Междугородние и маломестные автобусы
- Грузовые автомобили с РММ более 3,5т.
- Автомобиль с прицепом
- Перевозка людей на грузовых автомобилях
- Буксировка ТС



Максимальная скорость движения в жилой зоне для всех видов транспортных средств – 20 км/ч.

При этом, даже двигаясь с такой казалось бы, небольшой скоростью, водитель должен учитывать, что из за припаркованных автомобилей могут внезапно появляется пешеходы, в особенности дети, которые во дворах могут находиться без постоянного присмотра родителей и чувствуют себя при этом в безопасности.

В жилых зонах и дворах запрещено - 1



В жилых зонах запрещаются:

1. Сквозное движение (например, "срезать дорогу" через двор или объехать пробку) механических транспортных средств;

(Прим. к механическим транспортным средствам не относятся велосипеды, соответственно, им сквозное движение - разрешено)

2. Учебная езда;

В жилых зонах и дворах запрещено - 2



В жилых зонах и дворах запрещено:

3. **Стоянка с работающим двигателем, а так же стоянка грузовых автомобилей с разрешенной максимальной массой более 3,5 т вне специально выделенных и обозначенных знаками и (или) разметкой мест.**

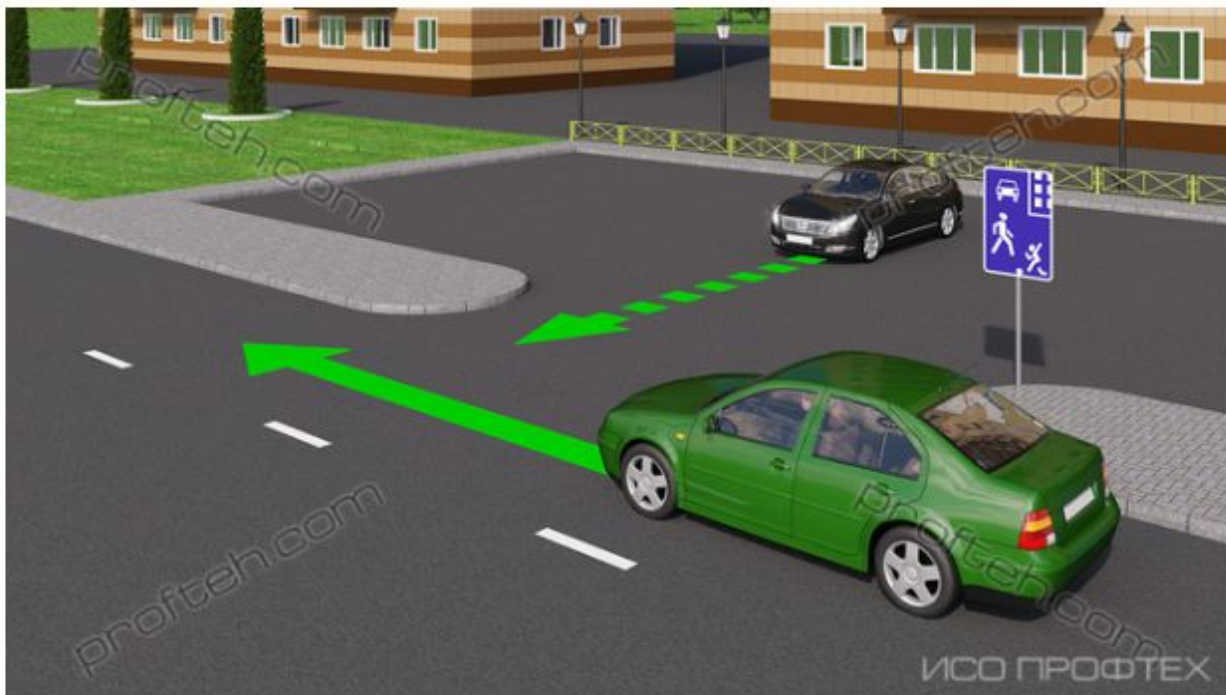
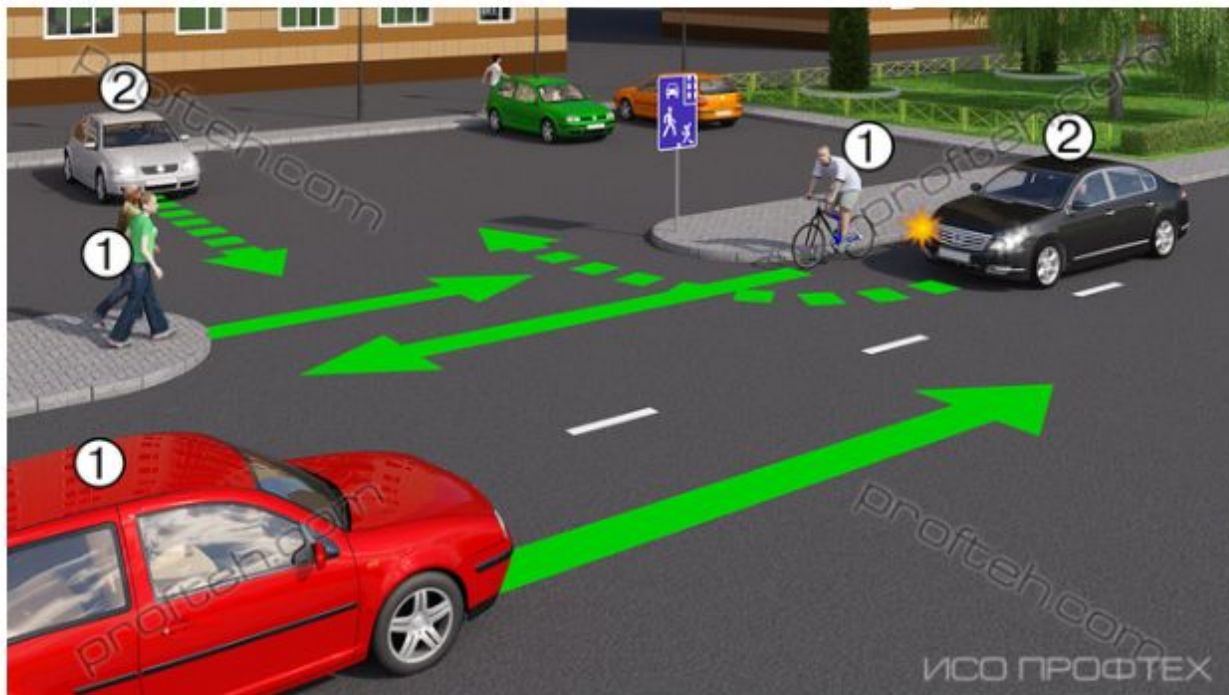
В жилых зонах и дворах запрещено - 3



В жилых зонах и дворах запрещено:

4. Пользоваться звуковым сигналом, за исключением случаев, когда это необходимо для предотвращения ДТП

Выезд из жилой зоны (дворовой территории)



При выезде из жилой зоны водители должны уступить дорогу другим участникам движения.