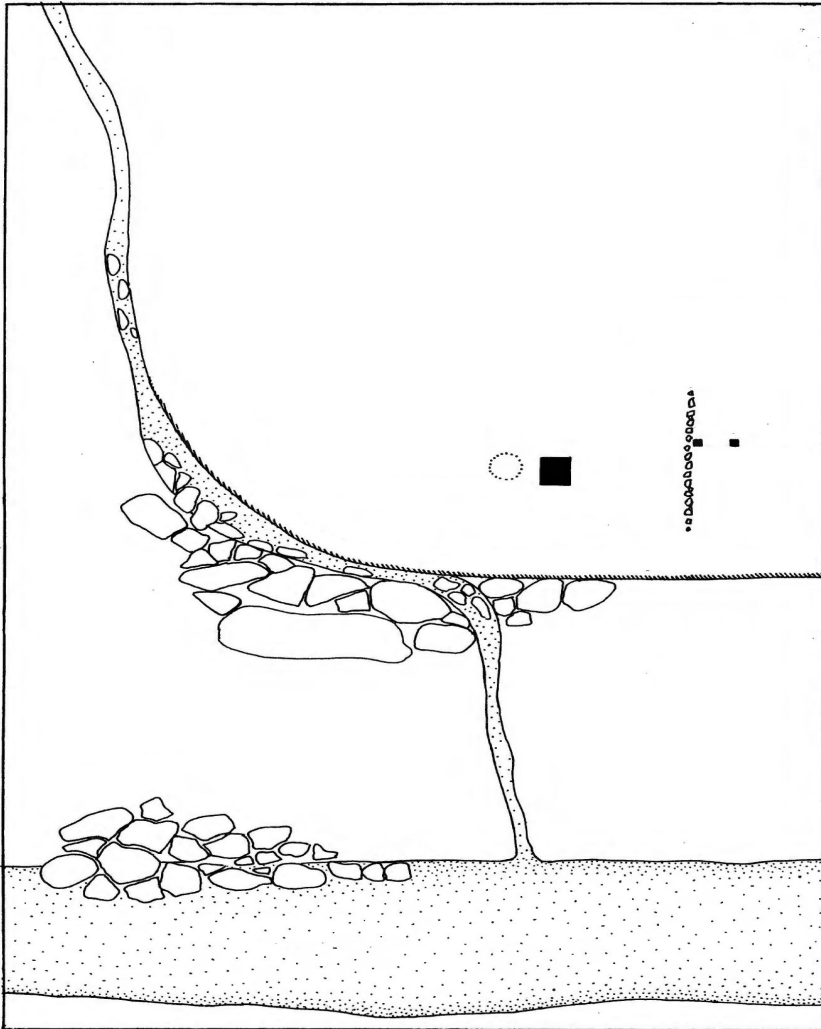
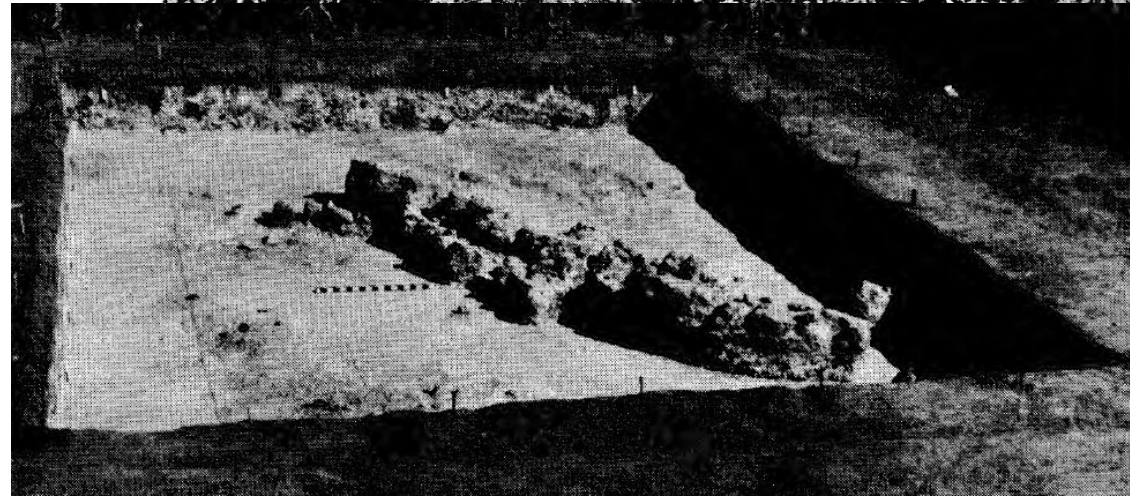
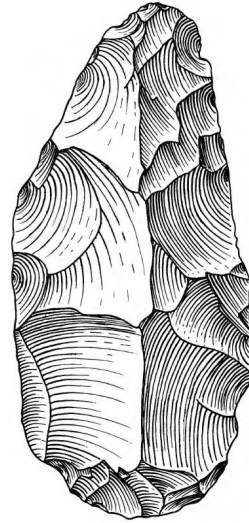
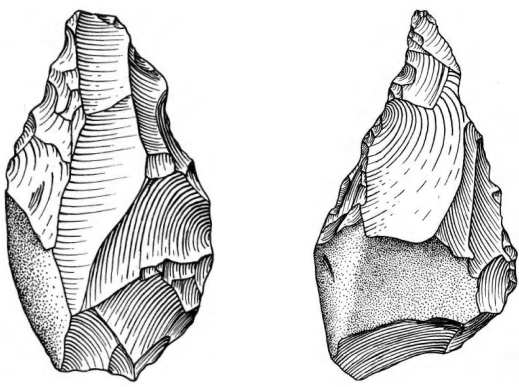


Антропогенез

часть 18

**пре-палеоантропы
и палеоантропы Азии:
третье человечество,...
четвёртое, пятое...**

Хунsgi VI, Индия

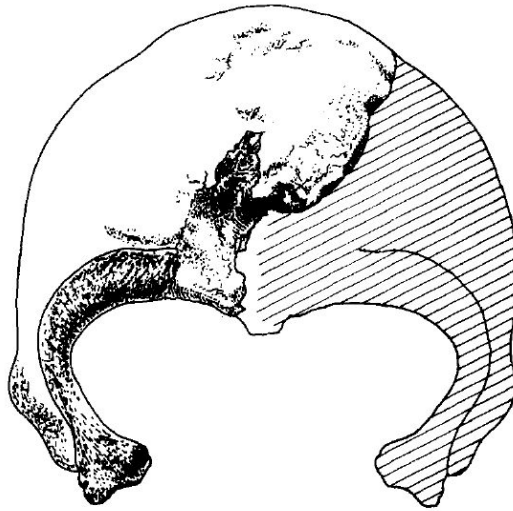


12 гранитных глыб высотой 30-80 см, выложены в линию около двух естественных скоплений камней; куски красящего гематита, принесённые с расстояния 25 км

Нармада, Индия, 400-500 тыс.л.н.



1155-1421 см³



Рост 1,42 м



Elephas hysudricus



Palaeoloxodon namadicus



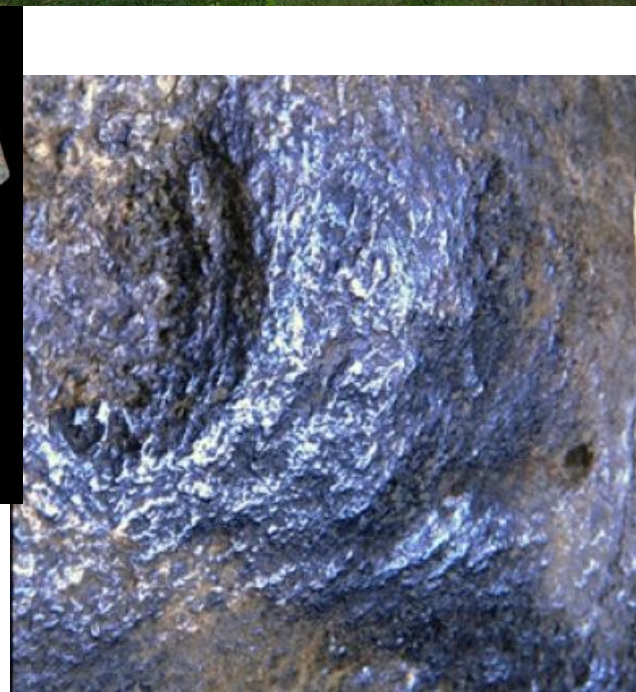
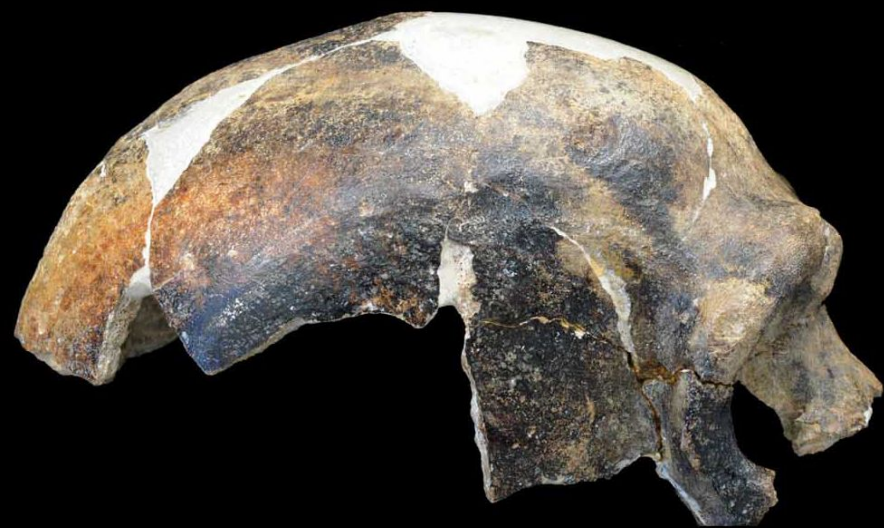
Hexaprotodon



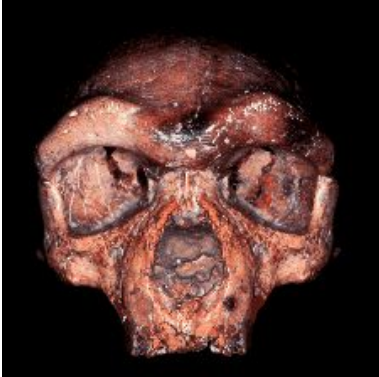
Пэнху (Тайваньский пролив,
25 км от берега),
190-450 тыс.л.н.



Хуалондун,
150-412 тыс.л.н.



Мапа (Китай), 230-278 тыс.л.н.
Травма на правой стороне лобной кости, нанесена
тупым оружием, заживала несколько месяцев или дольше

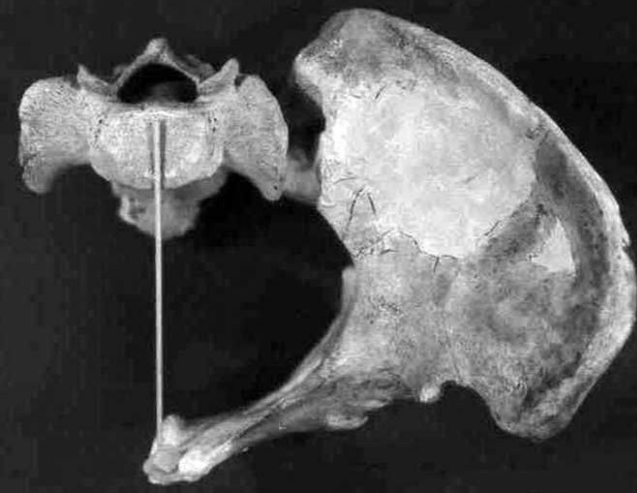


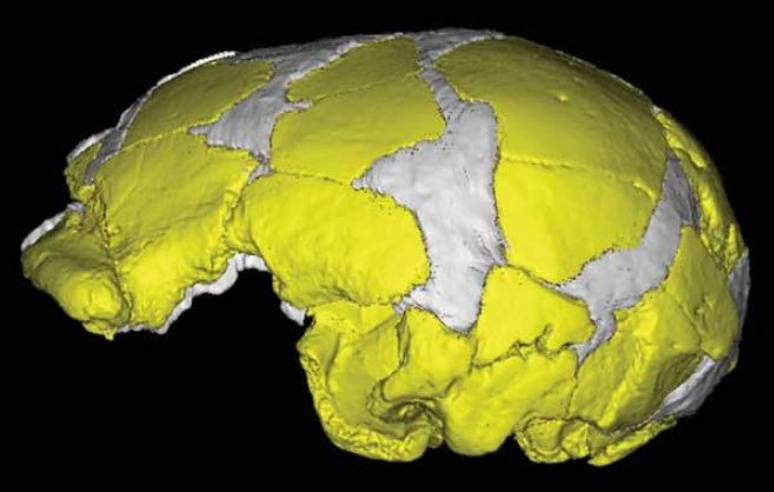
Дали, 260-300 тыс.л.н.

Лизис на левой
теменной кости



Чинньюшан, 200-280 тыс.л.н.





Линчин, 105-125 тыс.л.н.



Рана на надбровье

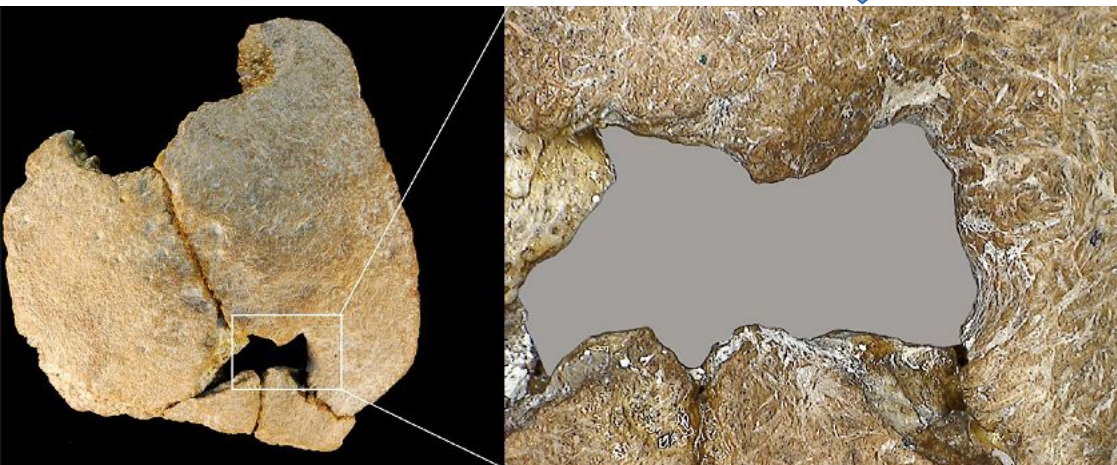


Салхит (Монголия)



Жижендун, 106-116 тыс.л.н.

увеличенное теменное отверстие



Суйцзяо, 104-125 тыс.л.н.



Фуянь, 80-120 тыс.л.н.

Денисова пещера, Алтай, 30-50-120 – 170-224 тыс.л.н.

денисовцы



неандертальцы



Разделение с другими гоминидами
около 800 тыс.л.н.

Примесь у австралийцев,
папуасов, меланезийцев, аэта,
полинезийцев, тибетцев, эскимосов
1,1-4,8%

Нет примеси у индийцев, малайцев,
андаманцев, семангов

Примесь алтайских неандертальцев
у денисовцев >0,5% или 0-1,8%

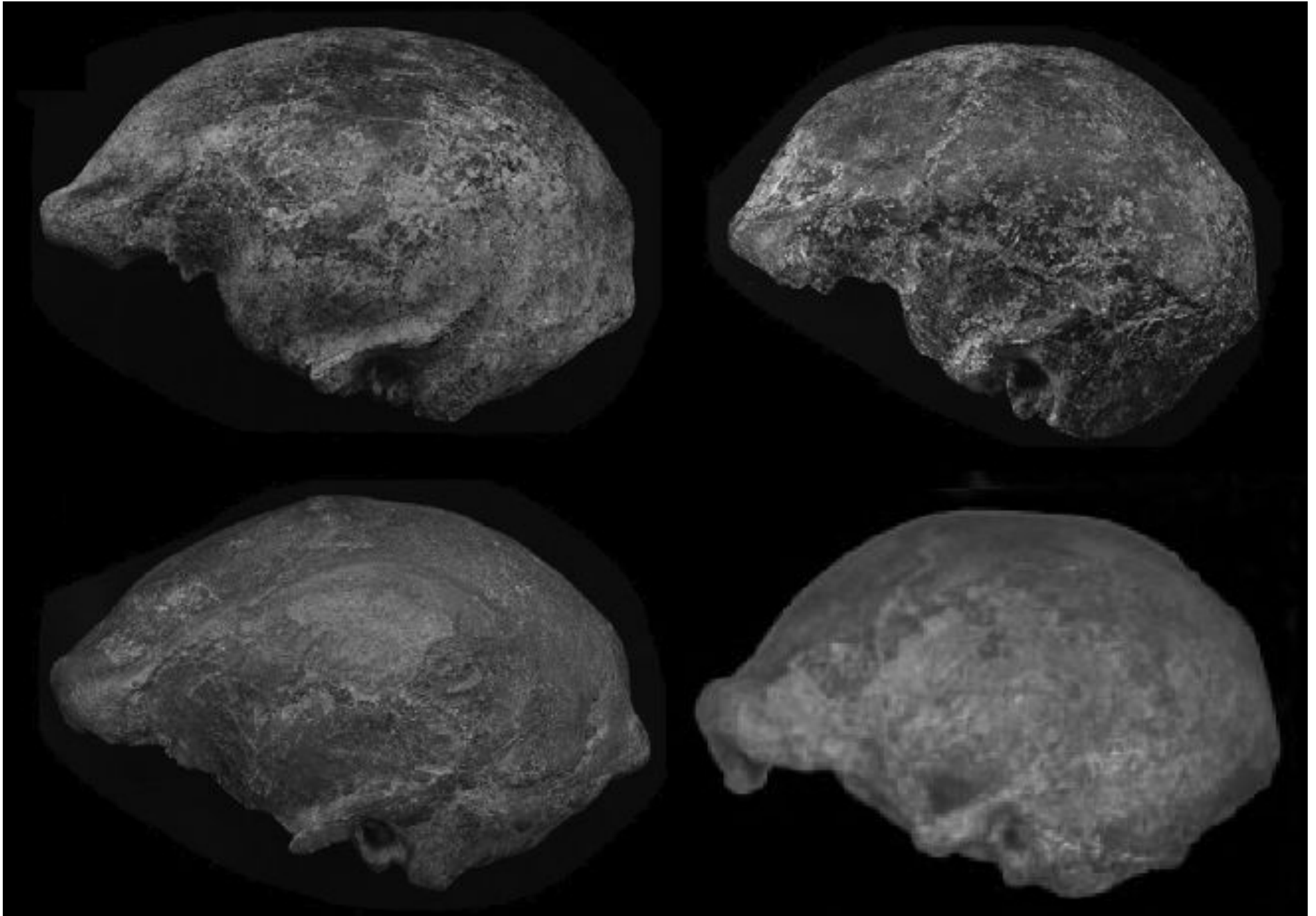
Примесь от неких неизвестных гоминид
к предкам денисовцев 0,5-8,0%

Сапиентная примесь
у неандертальцев Алтая



Тёмная кожа,
тёмно-карие глаза,
чёрные волосы

Самбунгмачан и Нгави, Ява, 100-500 тыс.л.н.



Нгандонг, Ява, 126-500 тыс.л.н.



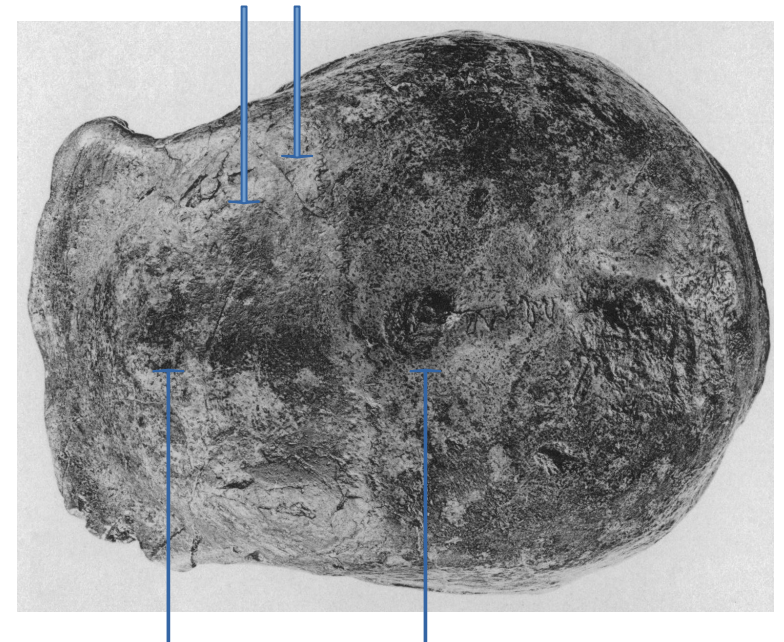
14 черепных коробок
и их фрагментов,
2 больших берцовых кости,
фрагмент таза:



4 взрослых мужчины,
4 взрослых женщины,
1 мальчик,
5 неопределённого возраста



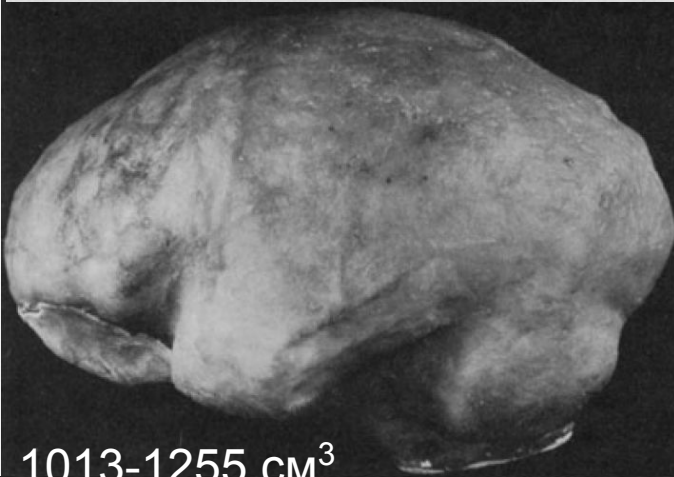
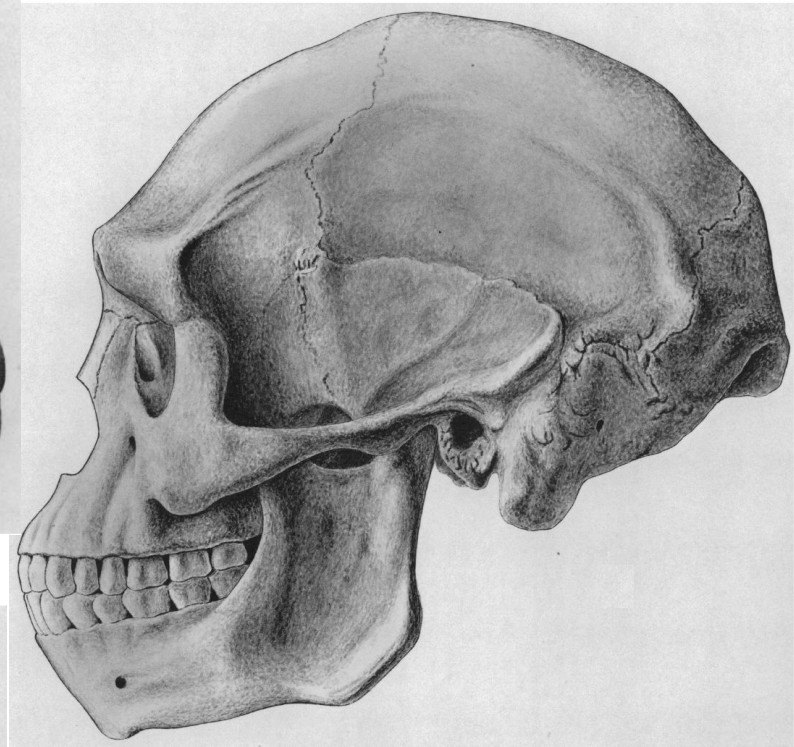
Более 26000 костей животных



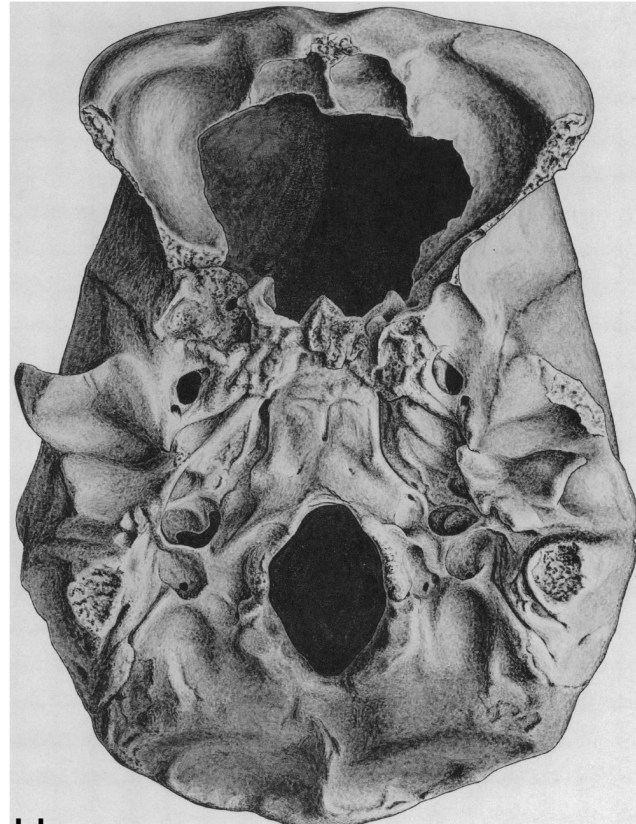
4 лизиса на теменных
из-за раны от снятого скальпа



Гипермассивность



1013-1255 см³



Нет шиловидных отростков, нет позадисуставного отростка, широкая щель между барабанной пластинкой и сосцевидным отростком



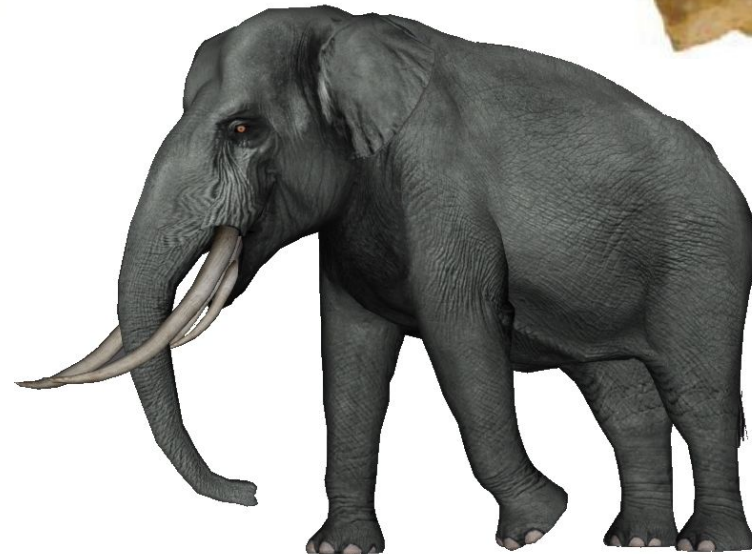
Талепу, Сулавеси, 118-194 тыс.л.н.



Талепу, Сулавеси, 118-194 тыс.л.н.



Celebochoerus heekereni



Карликовый слон
Stegoloxodon celebensis

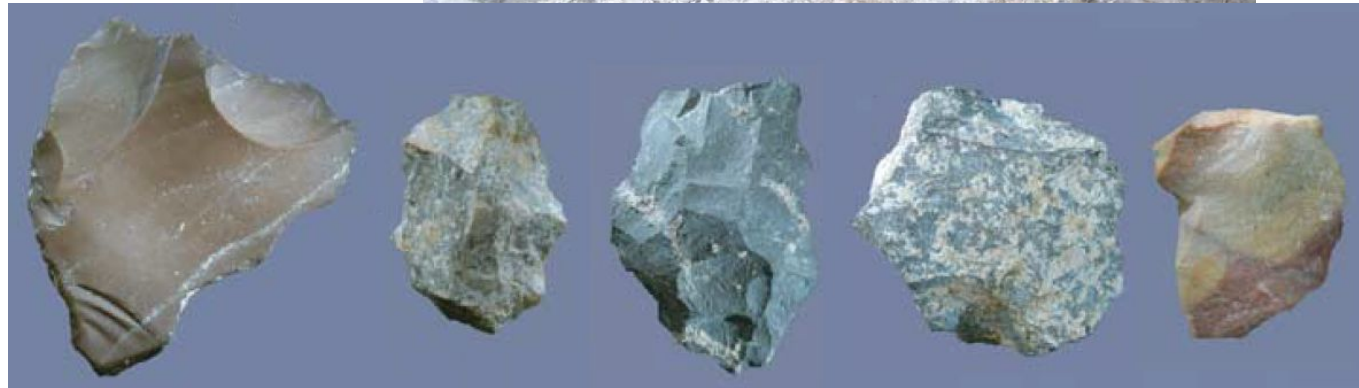
Предки "хоббитов"



Воло Сеге, 1,026 млн.л.н.



Более древние орудия крупнее,
уменьшаются около 900 тыс.л.н.



Мата Менге, 650-800 тыс.л.н.

Размеры меньше,
чем в Лианг Буа,
морфология более похожа
на яванских *Homo erectus*,
чем на Лианг Буа



Homo floresiensis, Лианг Буа, Флорес, 50-190 тыс.л.н.



Фауна острова Флорес



Марабу
Leptoptilos robustus,
высота 1,8 м



"Хоббит" *Homo floresiensis*,
высота 1 м,
с гигантской крысой
Hooijeromys nusatenggara,
длина 0,5 м



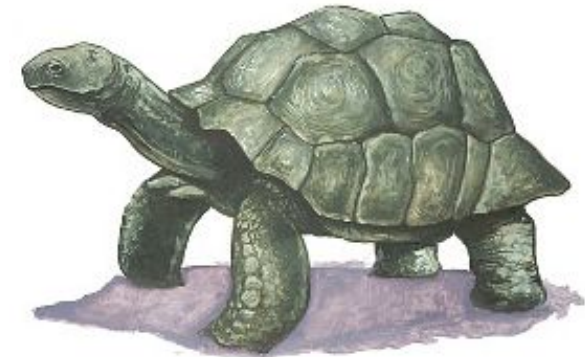
Stegodon sondaari (высота 1,5 м,
исчез 880 тыс.л.н.)
Stegodon florensis (2 м)



Комодский варан *Varanus komodoensis*,
длина до 3 м



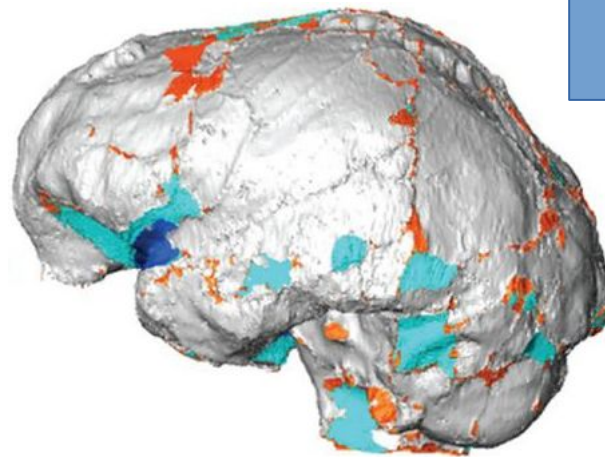
Гигантская черепаха
Geochelone,
длина 1 м,
исчезла 880 тыс.л.н.



Вмятины в середине лобной кости
и на затылочной кости



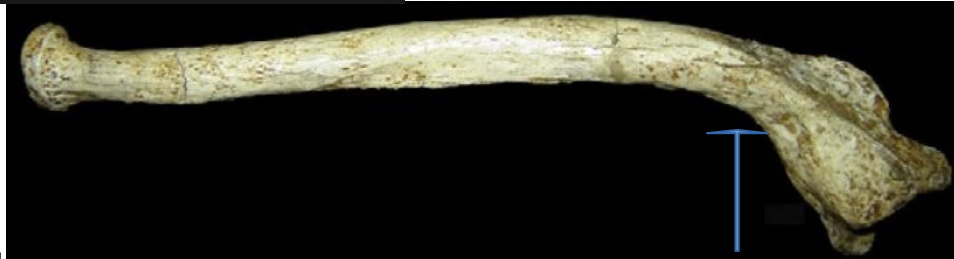
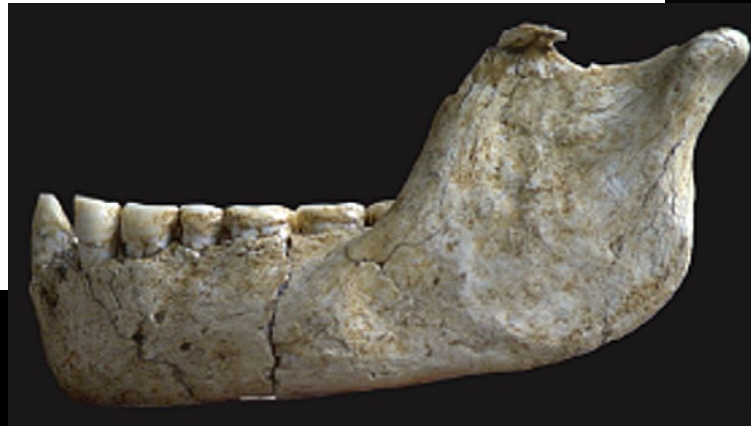
Перелом
скуловой дуги



426 см³



Длина шага большая, скорость ходьбы маленькая,
при ходьбе колени выворачивались дальше вбок,
чем у современного человека



Перелом правой лучевой LB6/2

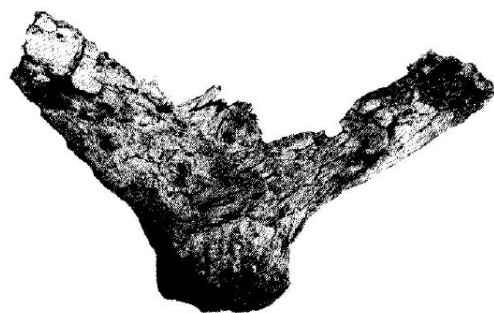
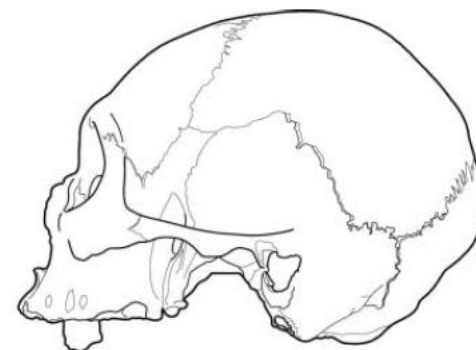
Синдром Ларона: мутация гена инсулино-подобного фактора роста I

Эндемичный кретинизм из-за недостатка йода

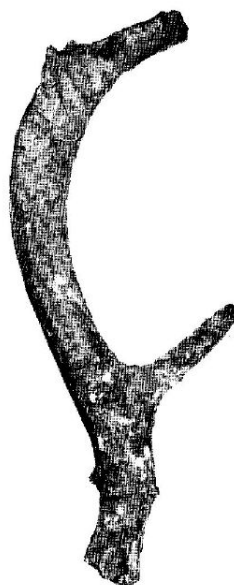
Гипофункция гипофиза

Синдром Дауна

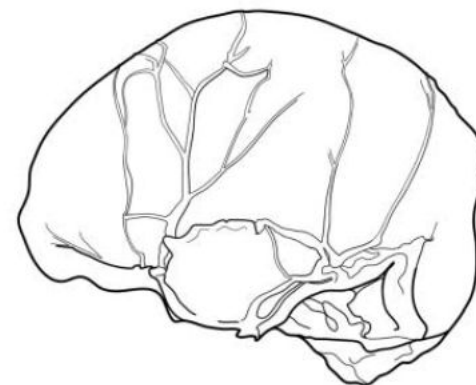
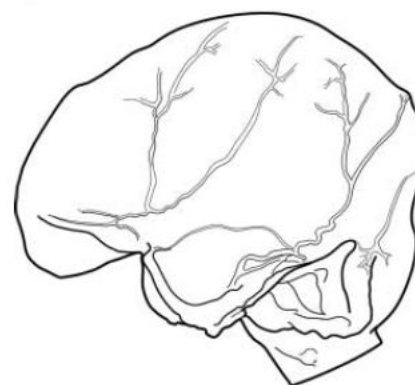
Микроцефалия



238 тыс.л.н.

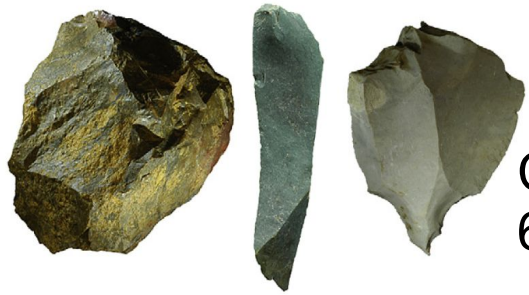


121 тыс.л.н.



Олени острова Джерси уменьшились с 125-130 см и 200-250 кг до 70 см и 36 кг за 5,8 тысячи лет

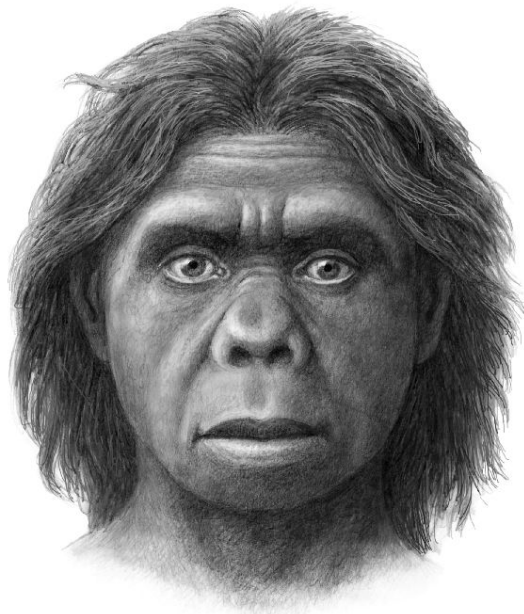
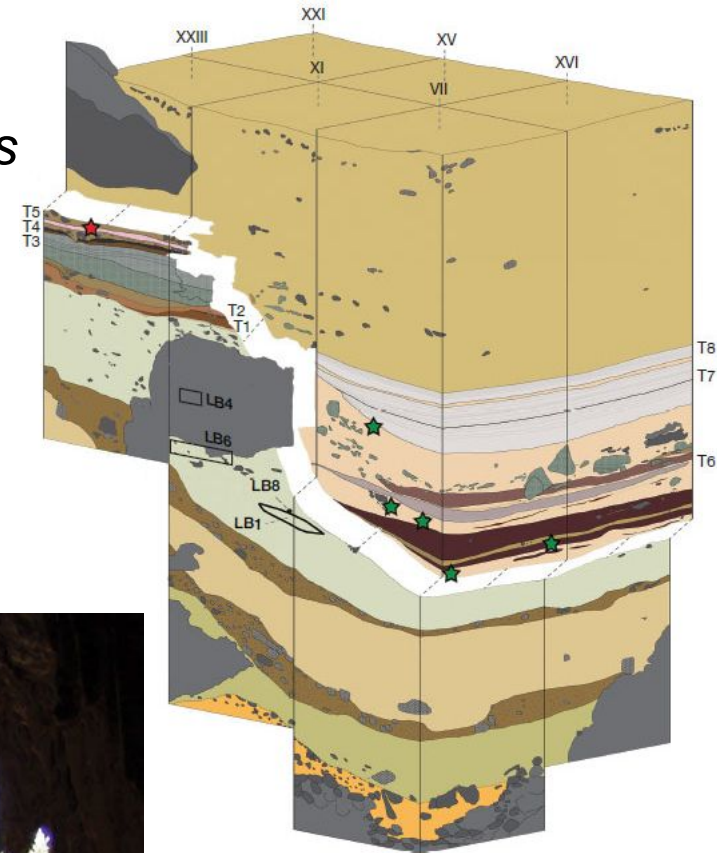
"Хоббиты" Флореса тотальное удревнение



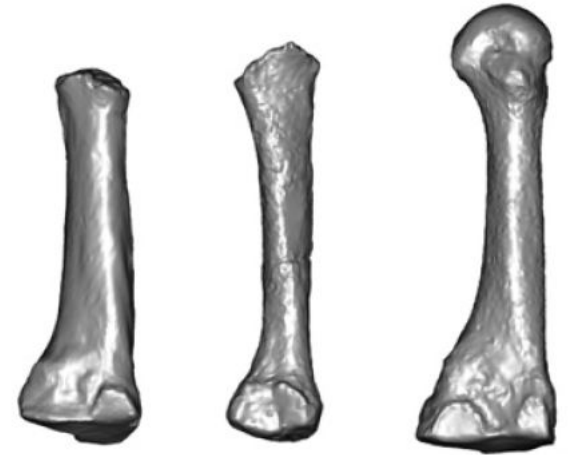
Слои с останками *Homo floresiensis*
60-100 тыс.л.н.



Слои с орудиями *Homo floresiensis*
50-190 тыс.л.н.



Каллао, Филиппины, остров Лусон, 66,7 тыс.л.н.



ОН 8

Каллао

аэта,
мужчина



Надрезки на кости оленя
Нет каменных орудий

III плюсневая кость,
рост меньше 1,5 м

