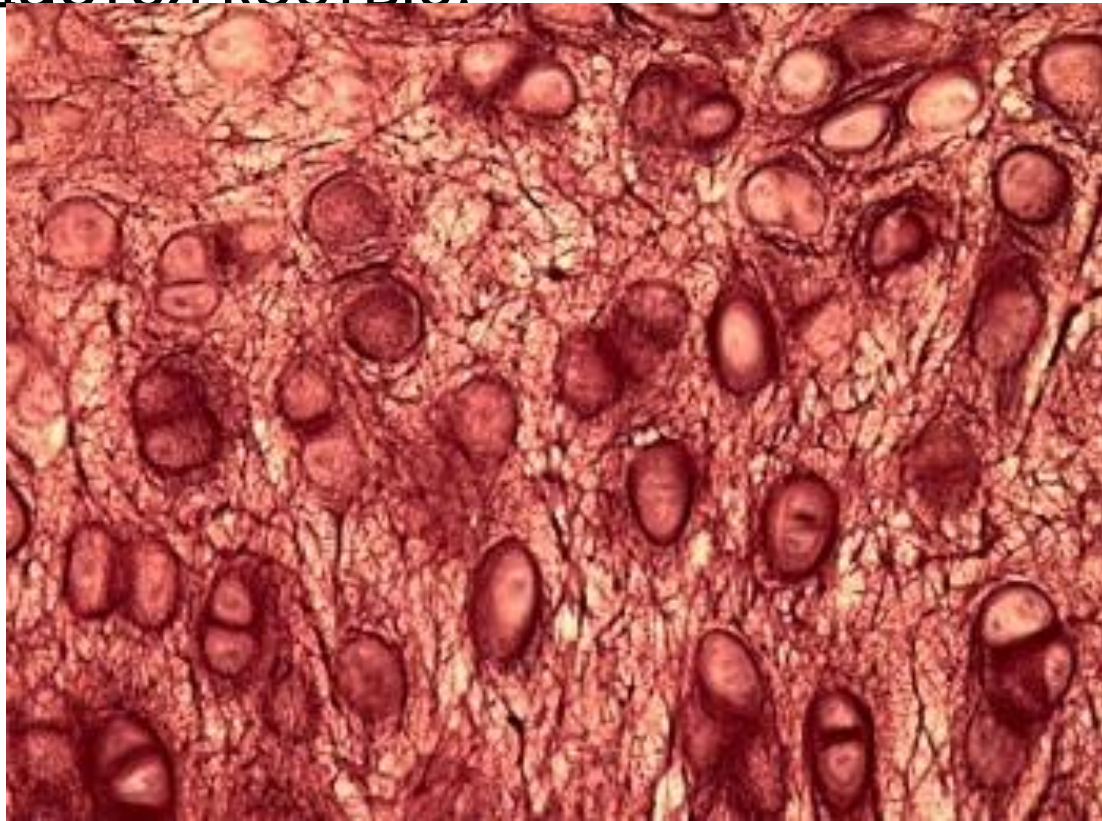


# **Особенности развития хрящевой ткани**

Хрящевая ткань - специализированный вид соединительной ткани, выполняющий опорную функцию. В эмбриогенезе она развивается из **мезенхимы** и формирует скелет зародыша, который в последующем в большей части замещается костью.



*Хрящевая ткань под микроскопом*

# Выделяют 4 стадии хондрогенеза:

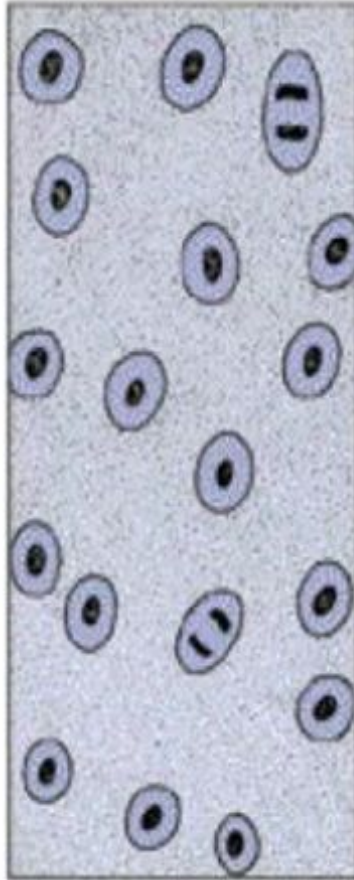
А



Б



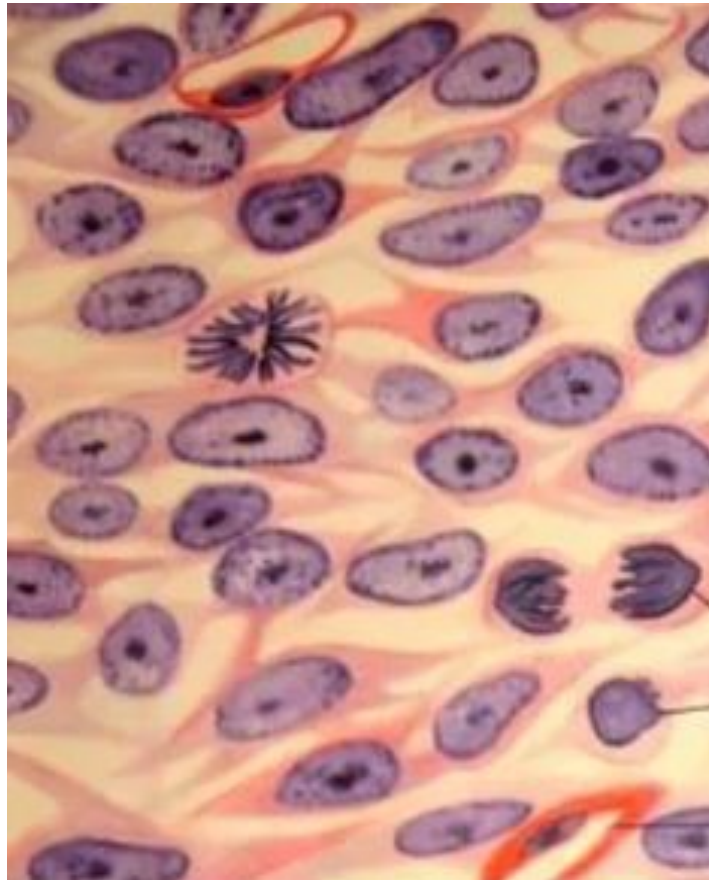
В



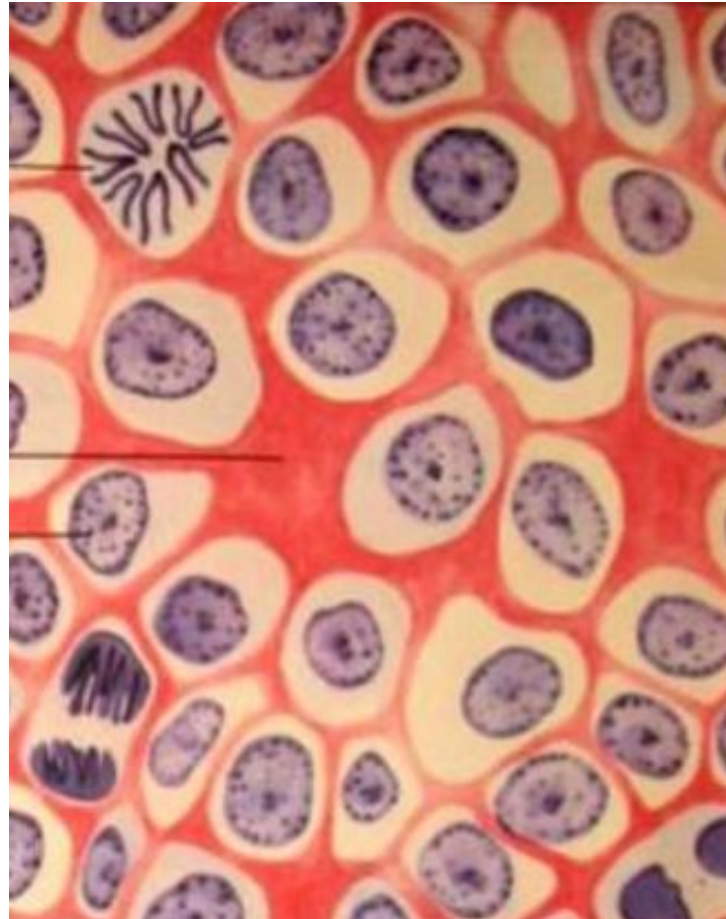
Г



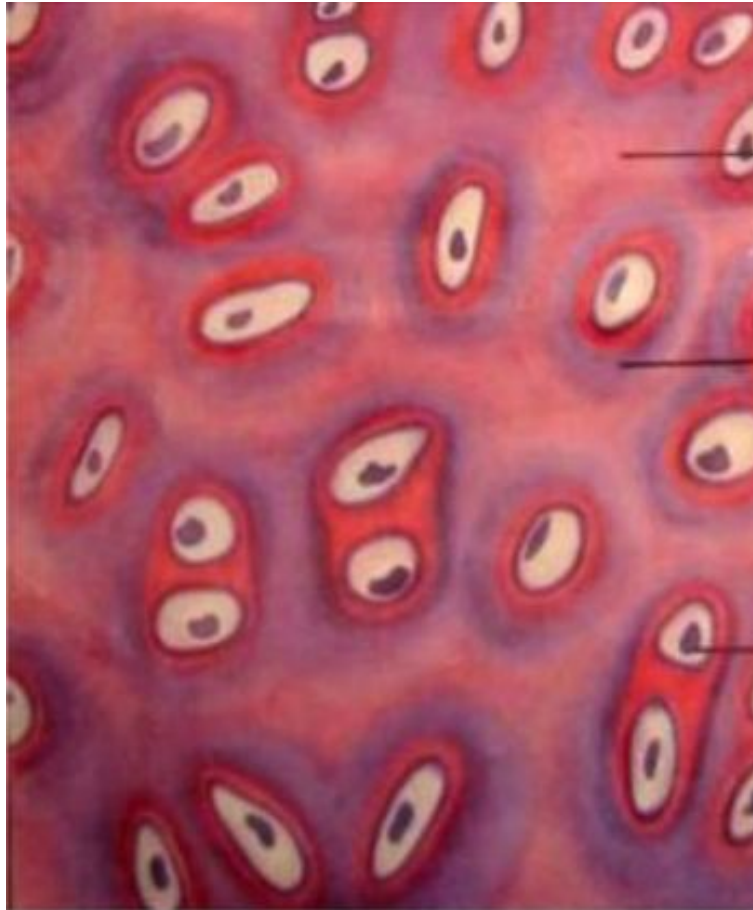
# 1. Стадия образования хондрогенного островка.



## 2. Стадия образования первичной хрящевой ткани.



### 3. Стадия дифференцировки хрящевой ткани.



## 4. Стадия кальцификации хряща.

