

# Домашняя работа

Чечёткиной Дарьи

**Задание 1. Отметить ядра и капсулы конечного мозга на анатомических срезах в трех плоскостях (Sylvius 2.0.  Sectional anatomy)**

**Базальные ганглии Basal ganglia (Sectional anatomy)**

Хвостатое ядро Caudate nucleus

Скорлупа Putamen

Бледный шар Globus pallidus

Миндалина/Амигдала Amigdala

Ограда – не отмечена, отметить

**Капсулы (индекс+Sectional anatomy)**

Внутренняя капсула Internal capsule

Наружная – не отмечена, отметить

Самая наружная – не отмечена, отметить

Для выделения цветом ядер конечного мозга (отмеченных в программе) можно воспользоваться вкладкой **Structure mode**  **Basal ganglia** или **Index & Reference**, для выделения отдельных структур

# Фронтальный срез

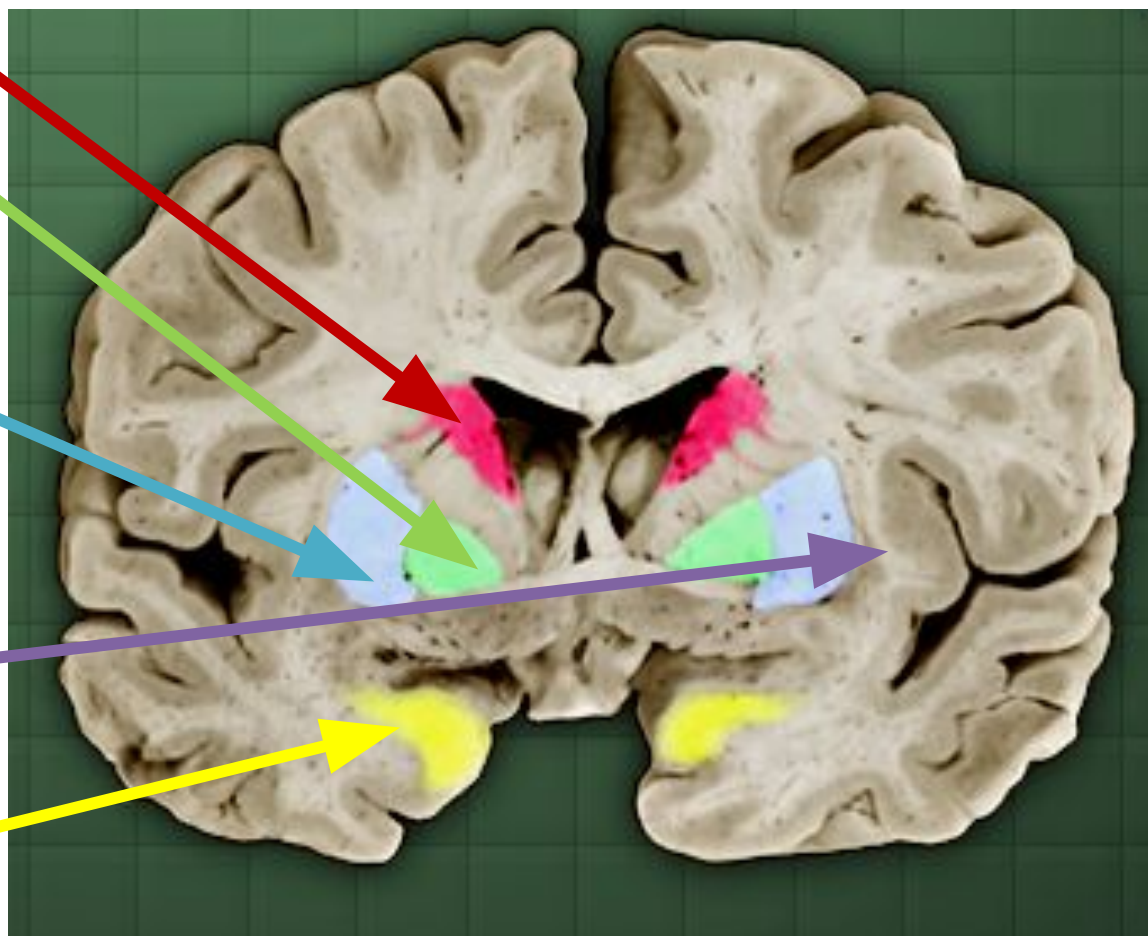
Хвостатое ядро

Бледный шар

Скорлупа

Ограда

Амигдала/Миндалина



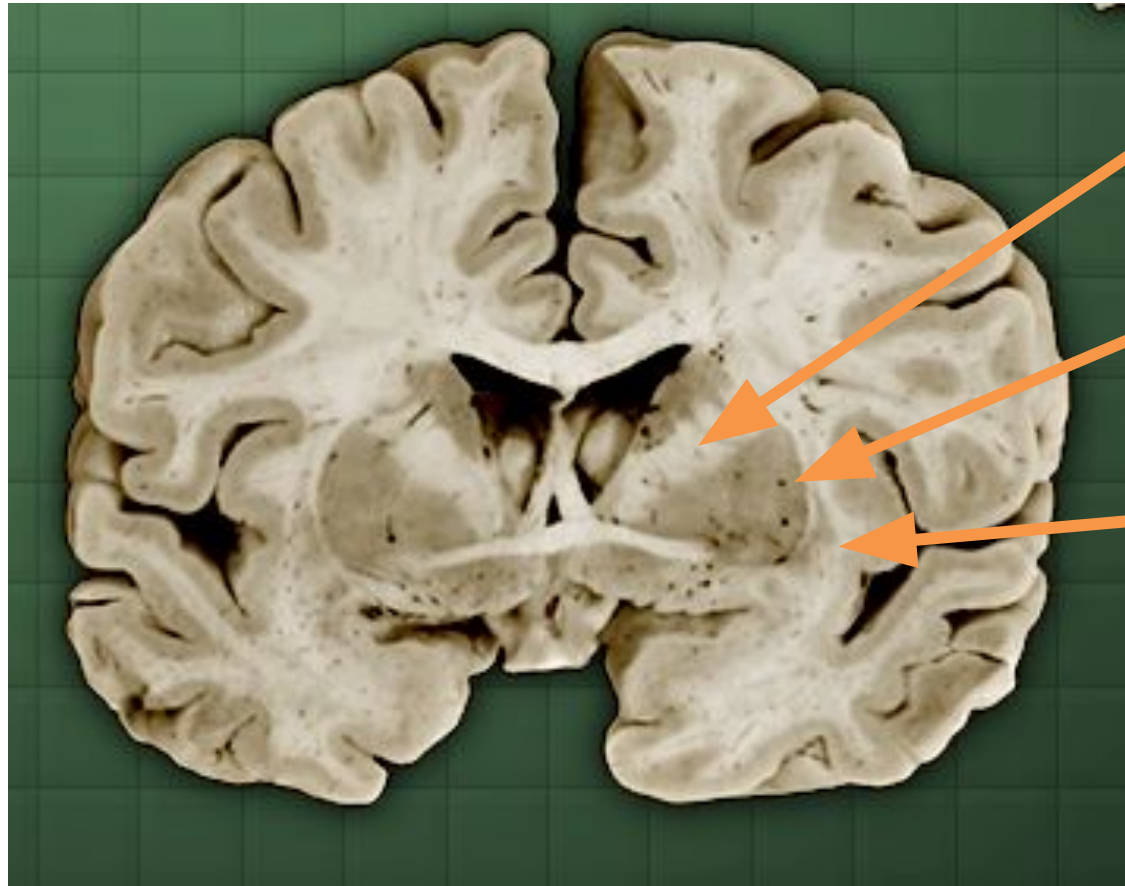
# Фронтальный срез

# Капсулы

Внутренняя капсула

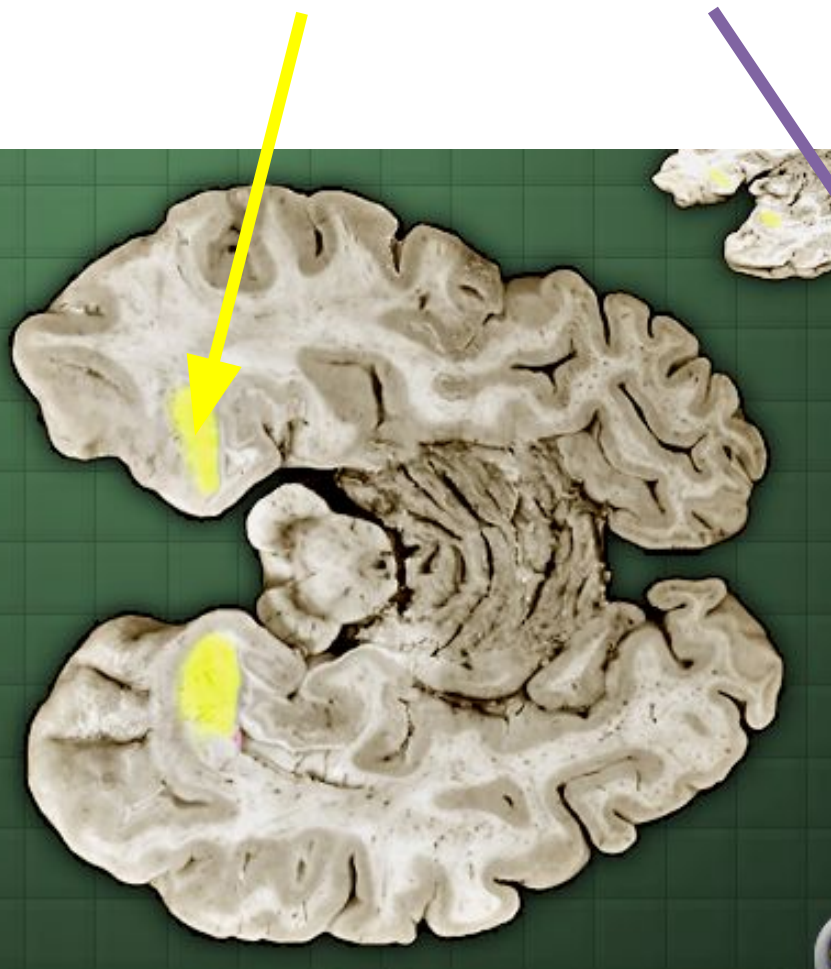
Внешняя капсула

Самая внешняя капсула



# Горизонтальный срез

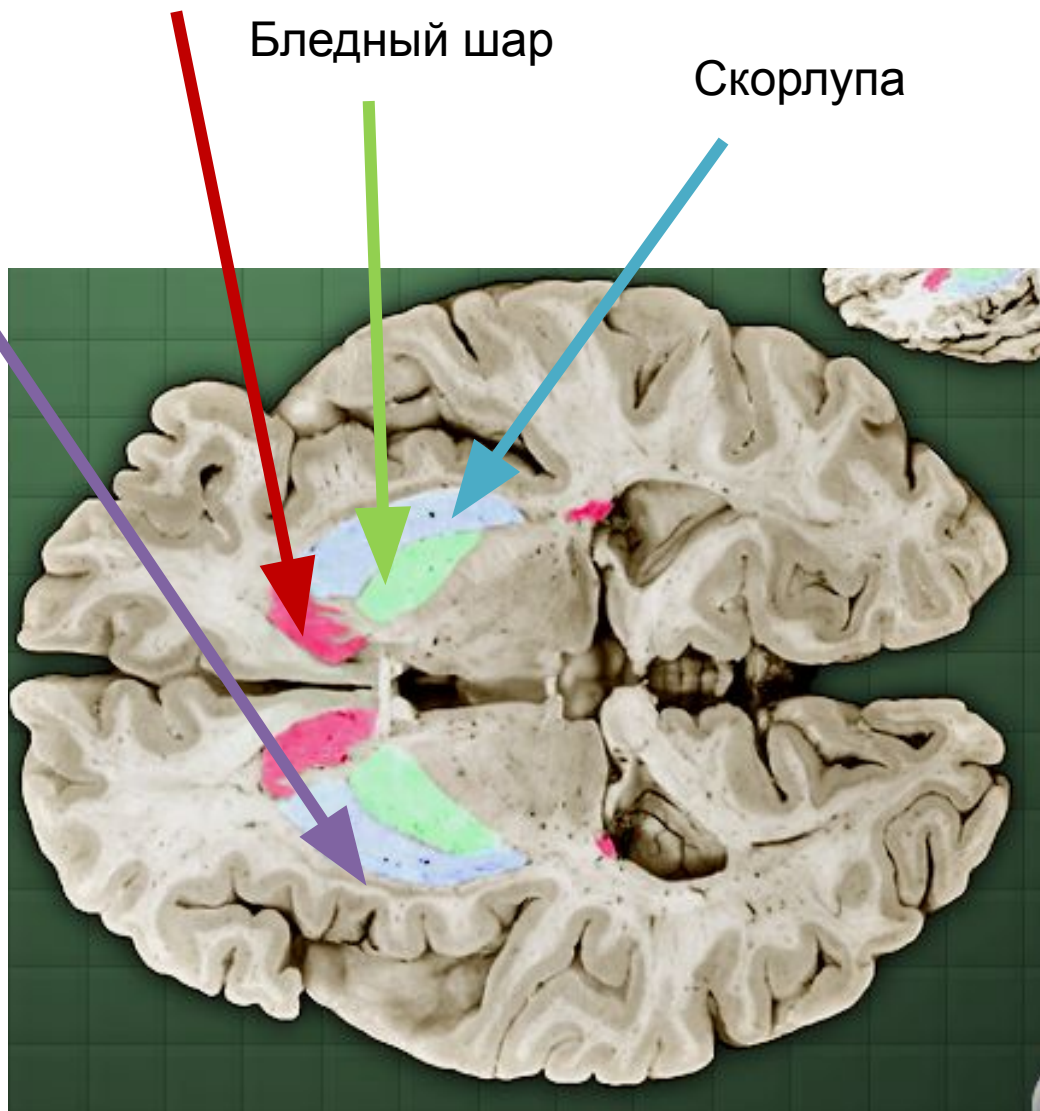
Амигдала/Миндалина



Хвостатое ядро

Бледный шар

Скорлупа



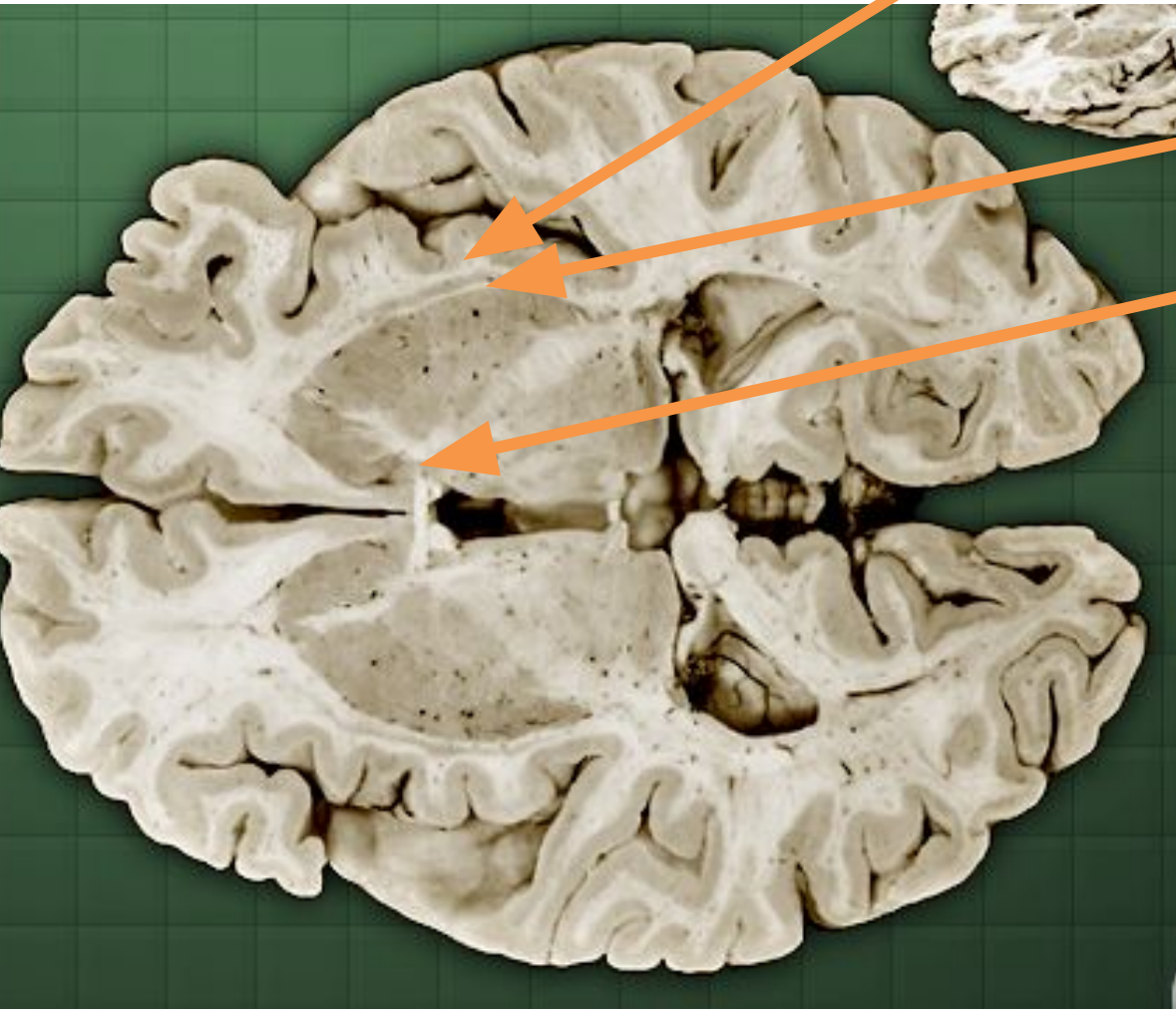
**Горизонтальный срез**

**Капсулы**

Самая внешняя капсула

Внешняя капсула

Внутренняя капсула

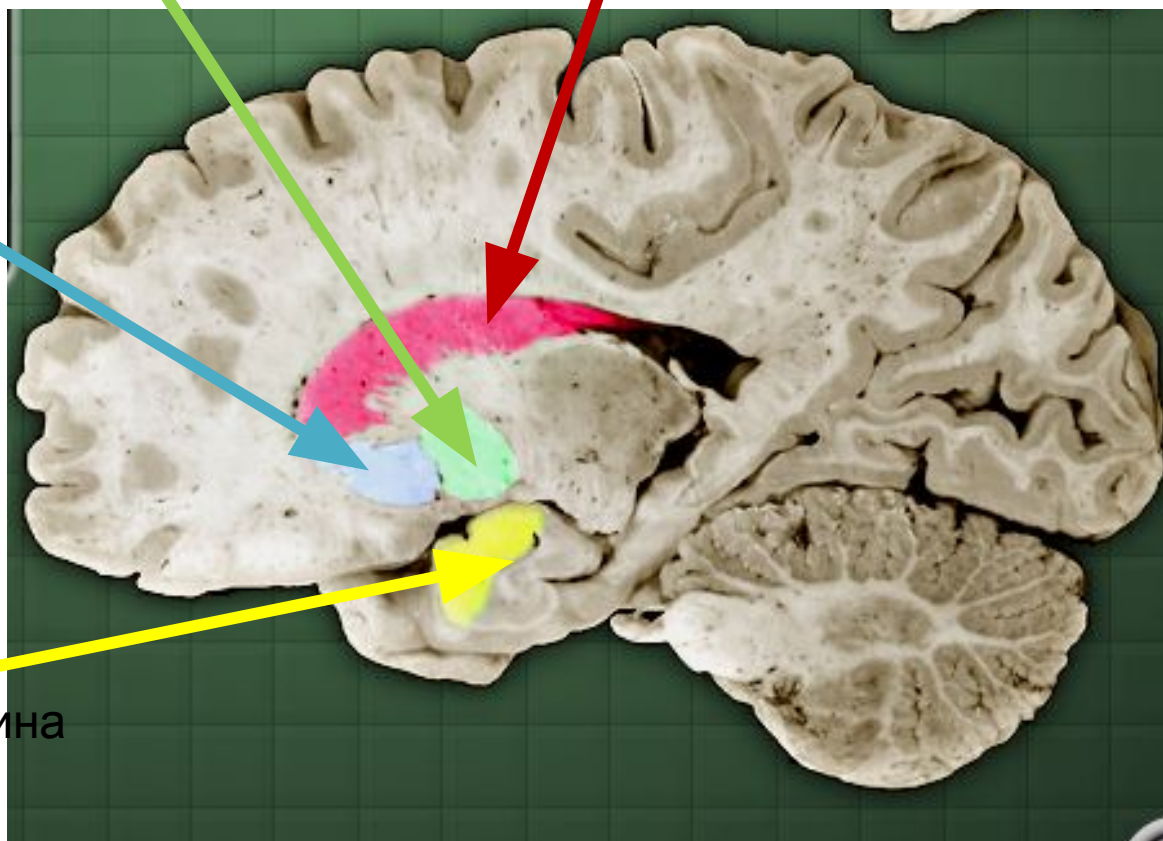


# Сагиттальный срез

Бледный шар

Хвостатое ядро

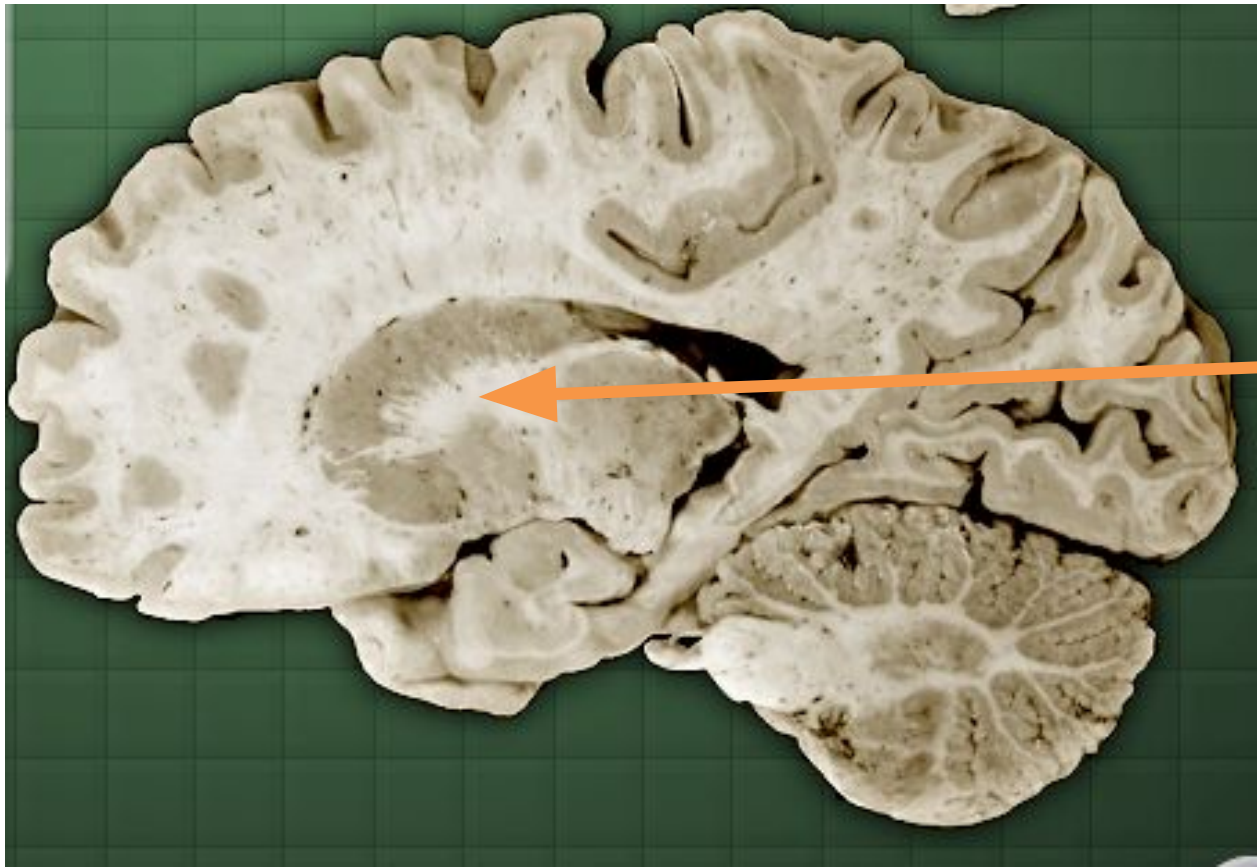
Скорлупа



Амигдала/Миндалина

Сагиттальный срез

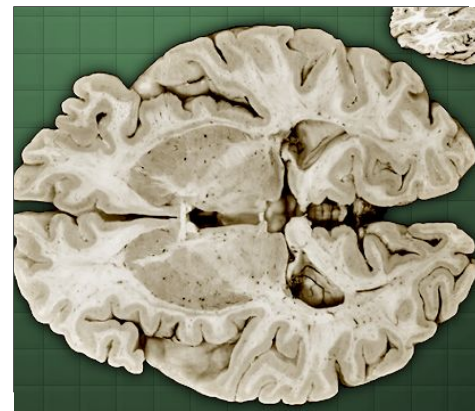
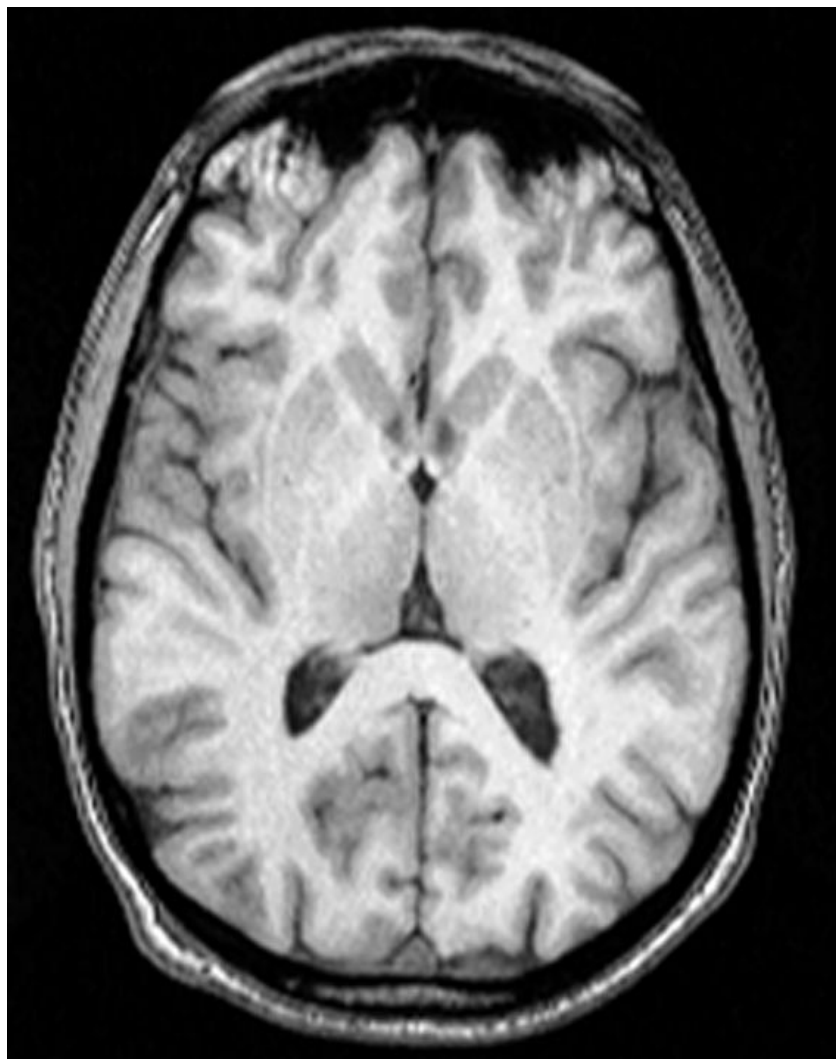
Капсулы



Внутренняя капсула



**Задание 2.** На томограмме указать: все ядра и капсулы стриатума, таламус, 3 желудочек, боковые желудочки, на срезе внизу обозначить плоскость среза. Подобрать к нему анатомический срез того же уровня.



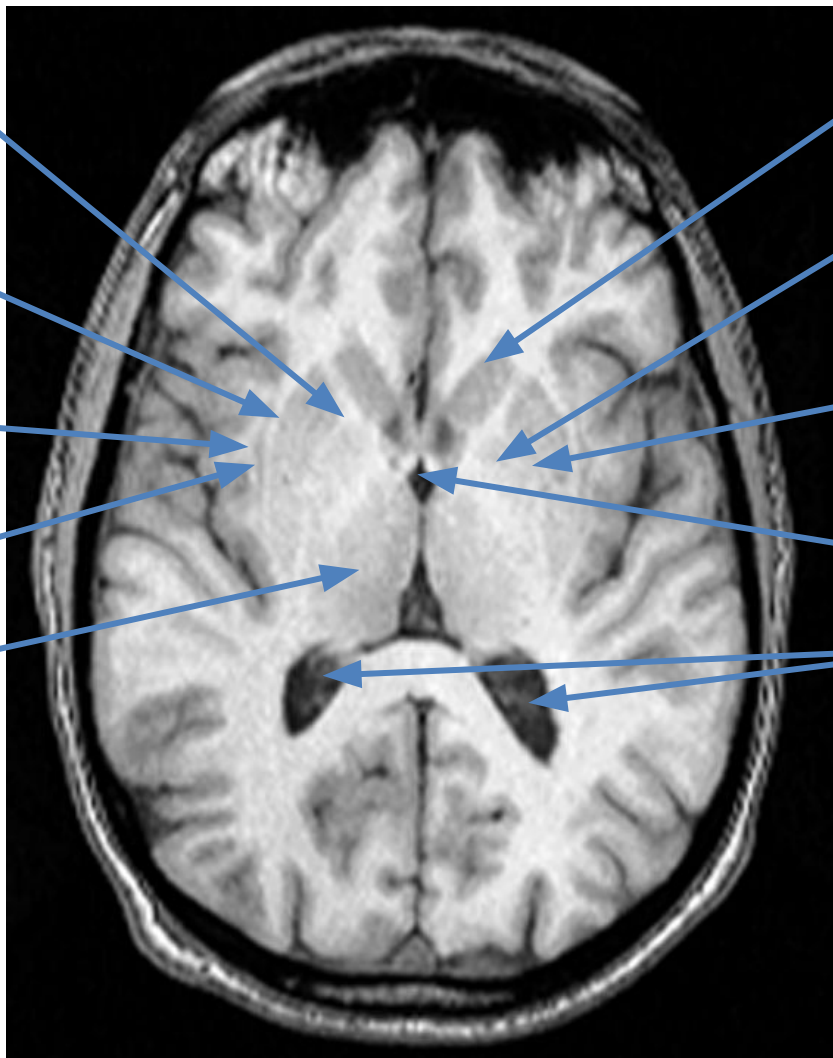
Внутренняя капсула

Внешняя капсула

Самая внешняя  
капсула

Ограда

Таламус



Хвостатое ядро

Бледный шар

Скорлупа

Желудочек III

Латеральные  
желудочки

**Задание 3.** На томограмме указать: все ядра и капсулы стриатума, амигдалу, 3 желудочек, гипоталамус, боковые желудочки, на срединном сагиттальном срезе внизу обозначить плоскость среза. Подобрать к этому МРТ срезу анатомический того же уровня.

