





böhringer friedrich

Личинка



Кольчатый червь

Насечки





Ракообразные



Паукообразные



Reytan

Насекомые

Сравнение конечностей

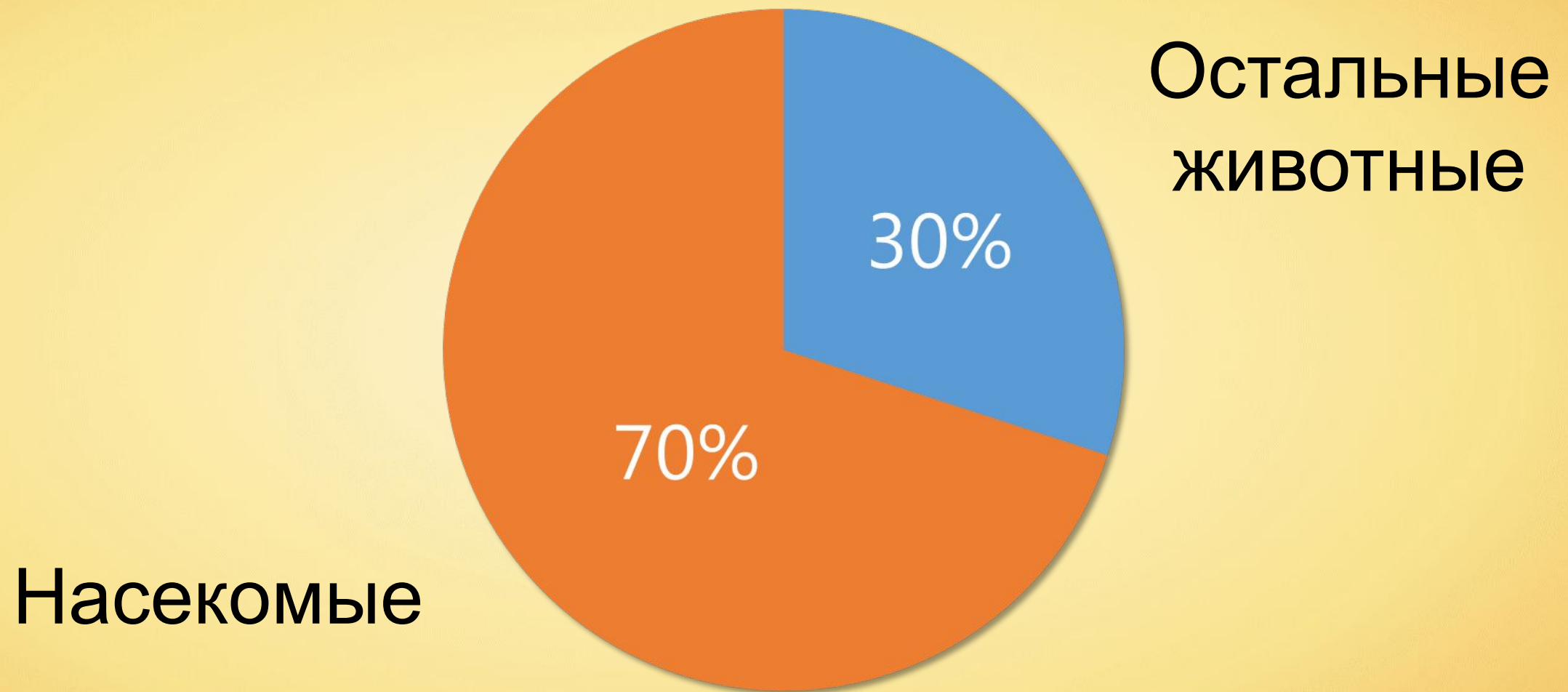


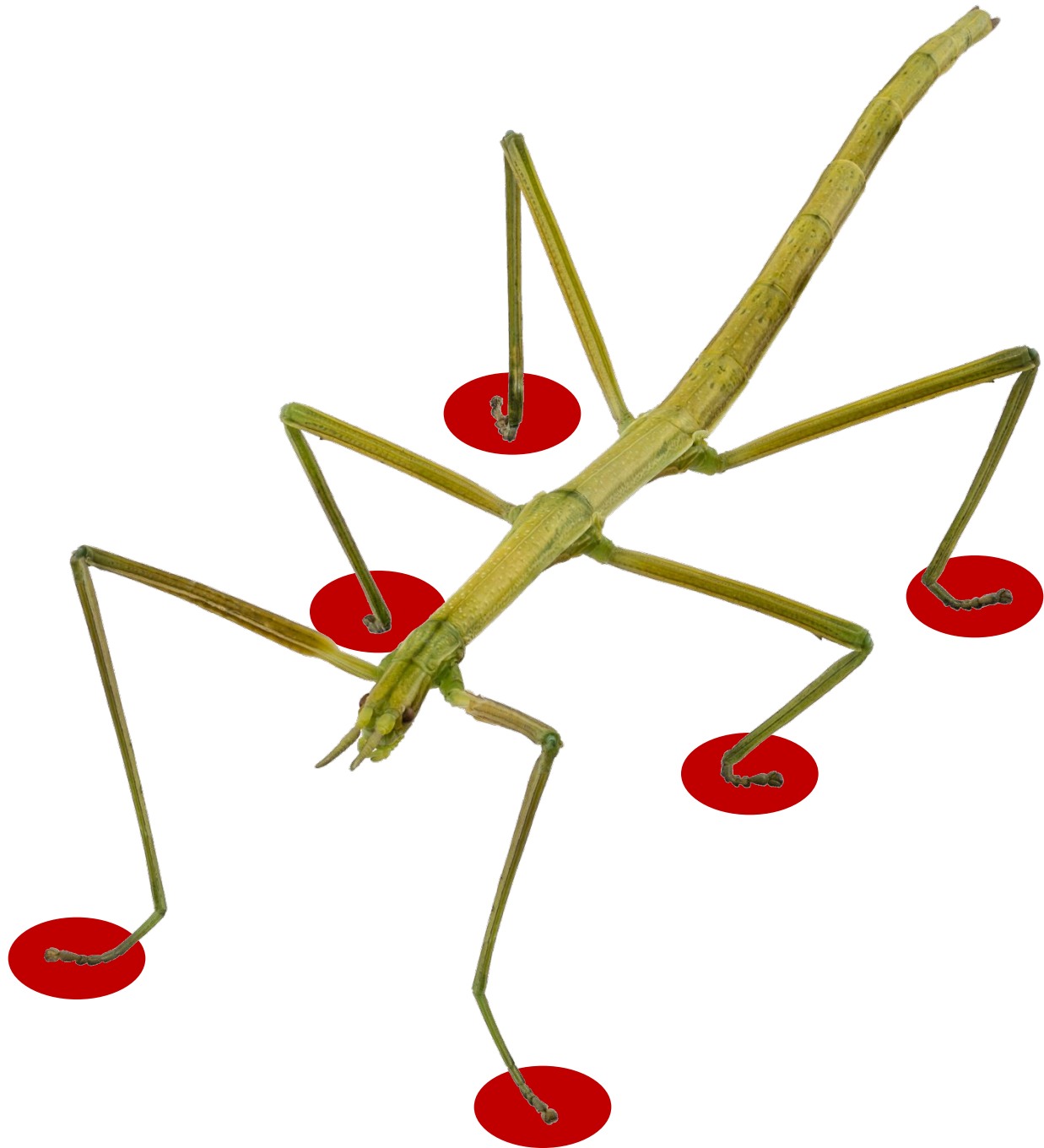
Позвоночное животное



Насекомое

Распределение типов внутри царства Животные





Головы различных насекомых



Бабочка



Жук-носорог



Жук-олень

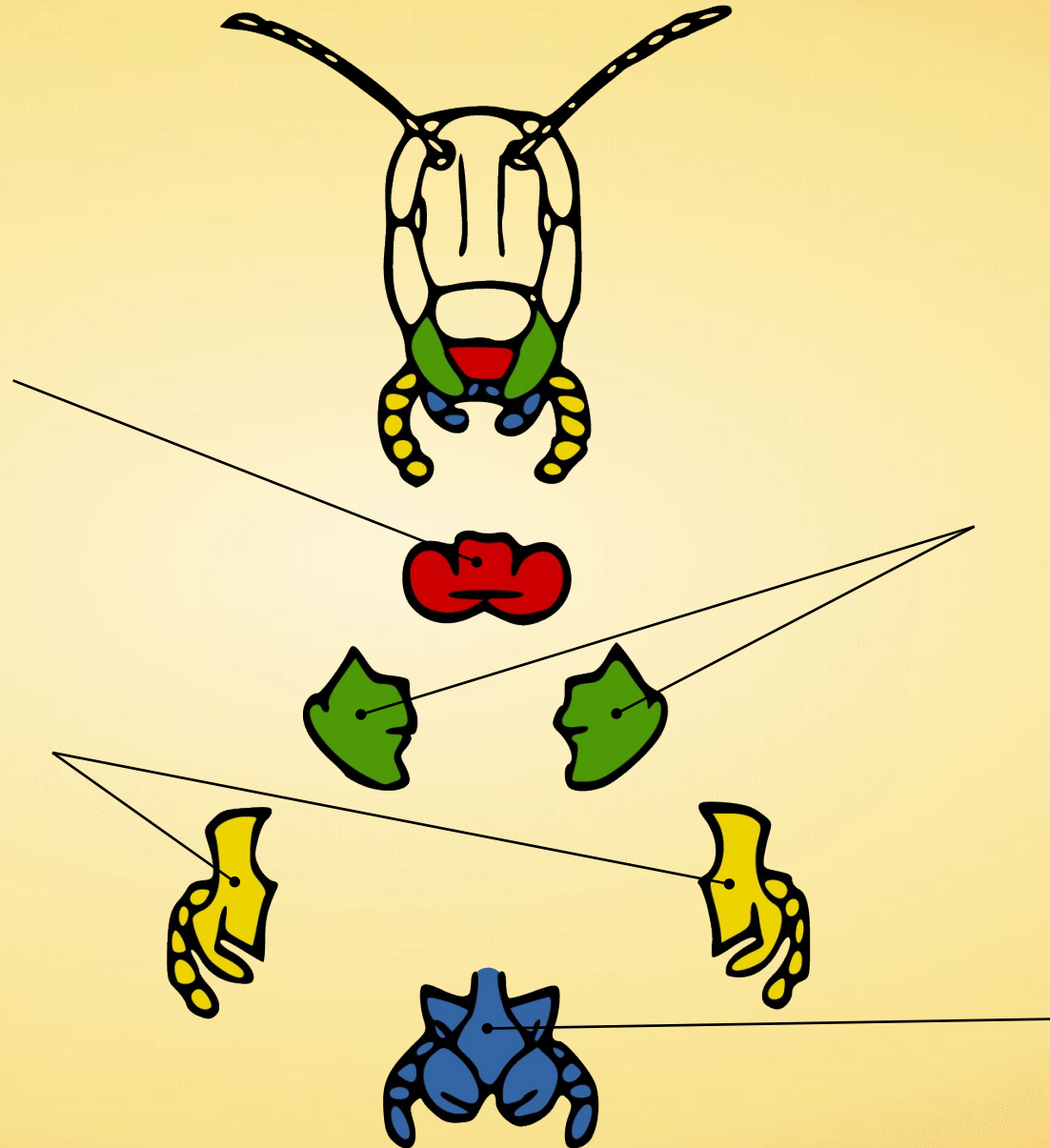
Грызущий ротовой аппарат

Верхняя
губа

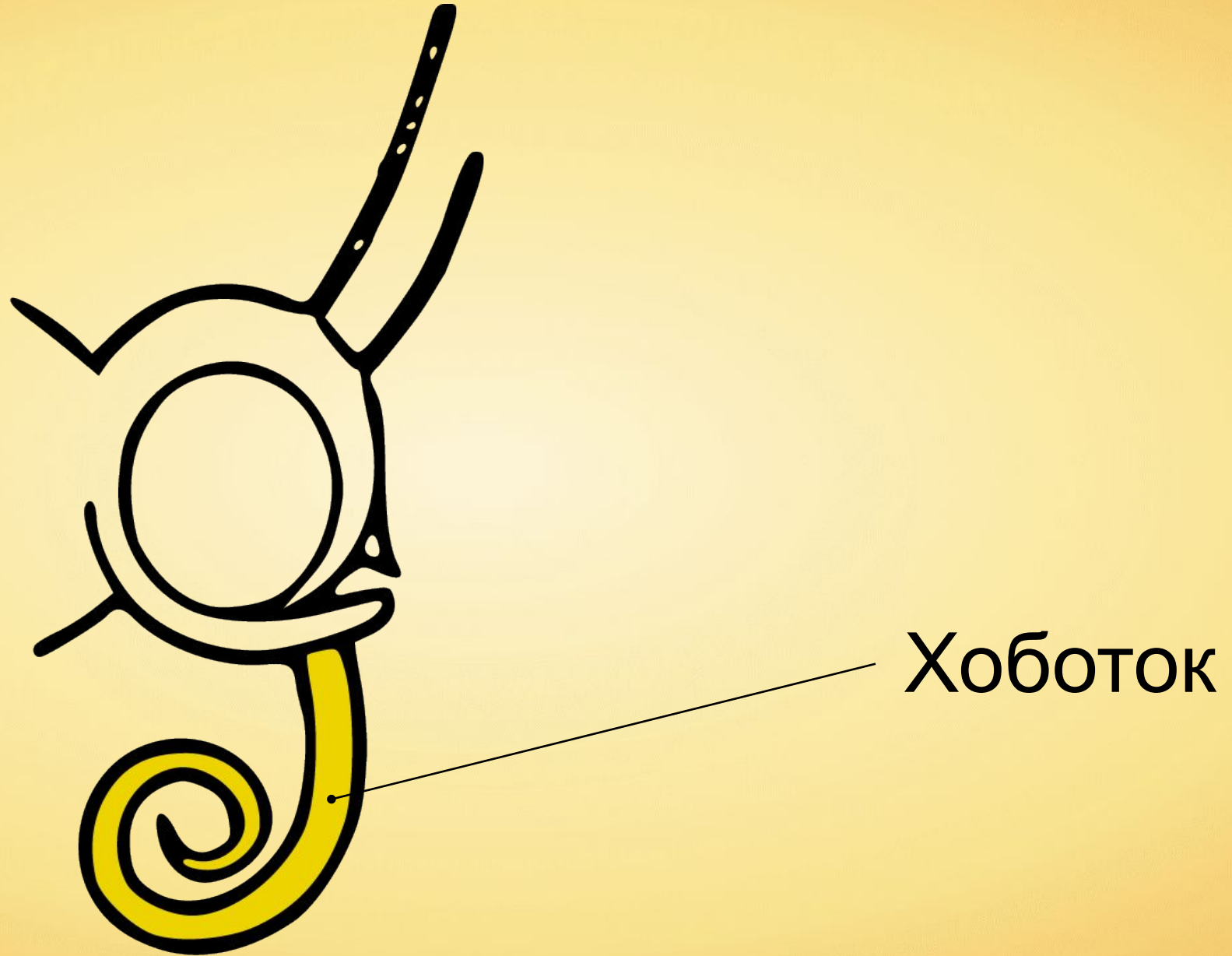
Нижние
челюсти

Верхние
челюсти

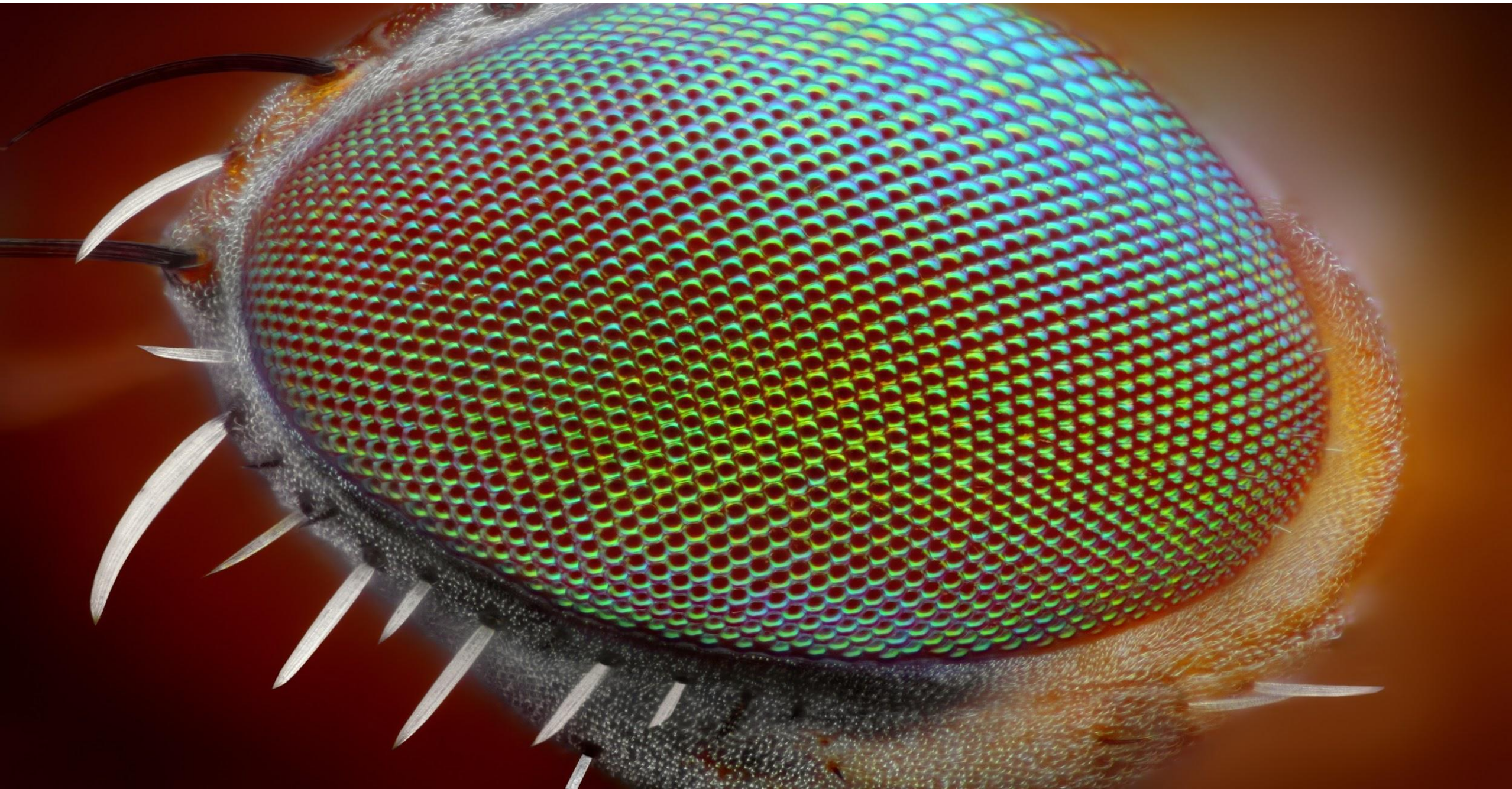
Нижняя
губа



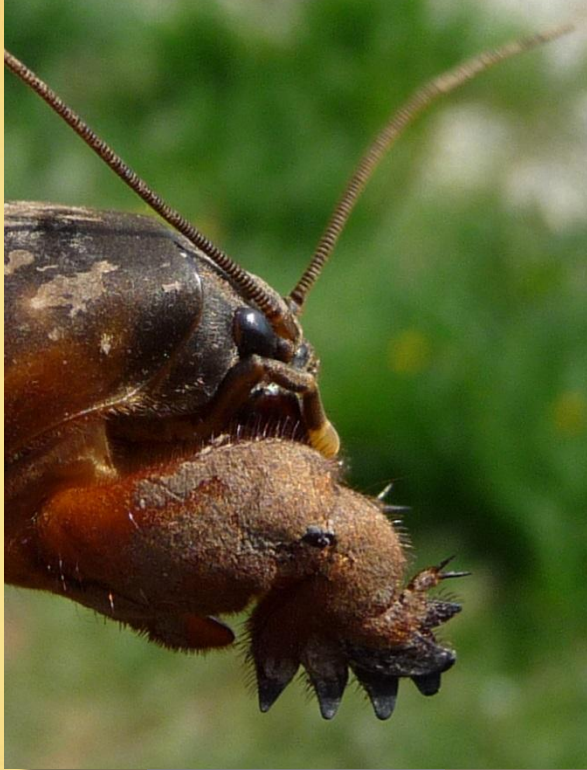
Сосущий ротовой аппарат



Фасеточные глаза



Типы конечностей насекомых



Роющие



Хватательные



Задние прыгательные



Задние плавательные

Крылья насекомых



Складывание крыльев



BQuartlojars

Стрекоза



Бабочка

Полет насекомых

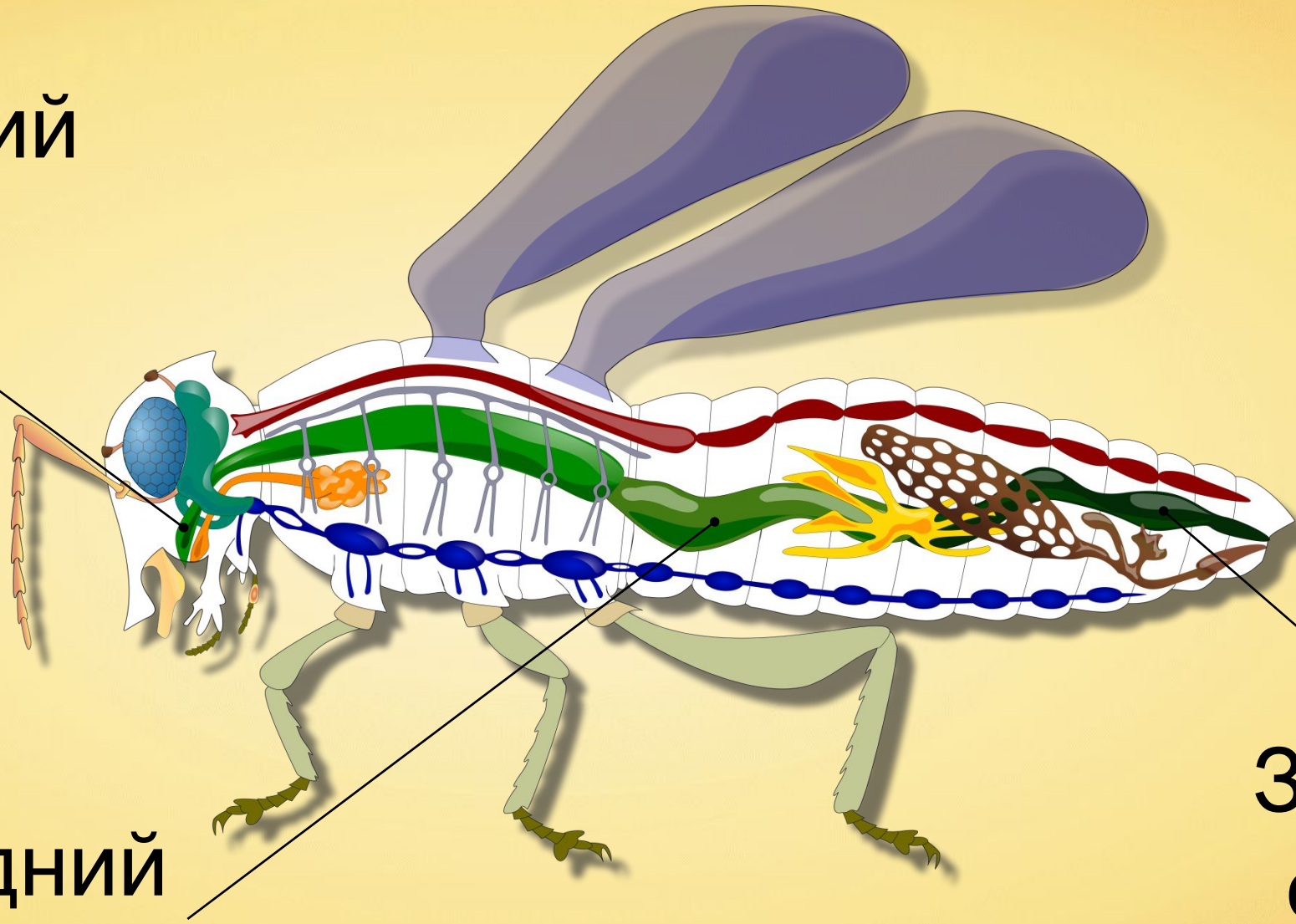


Пищеварительная система насекомых

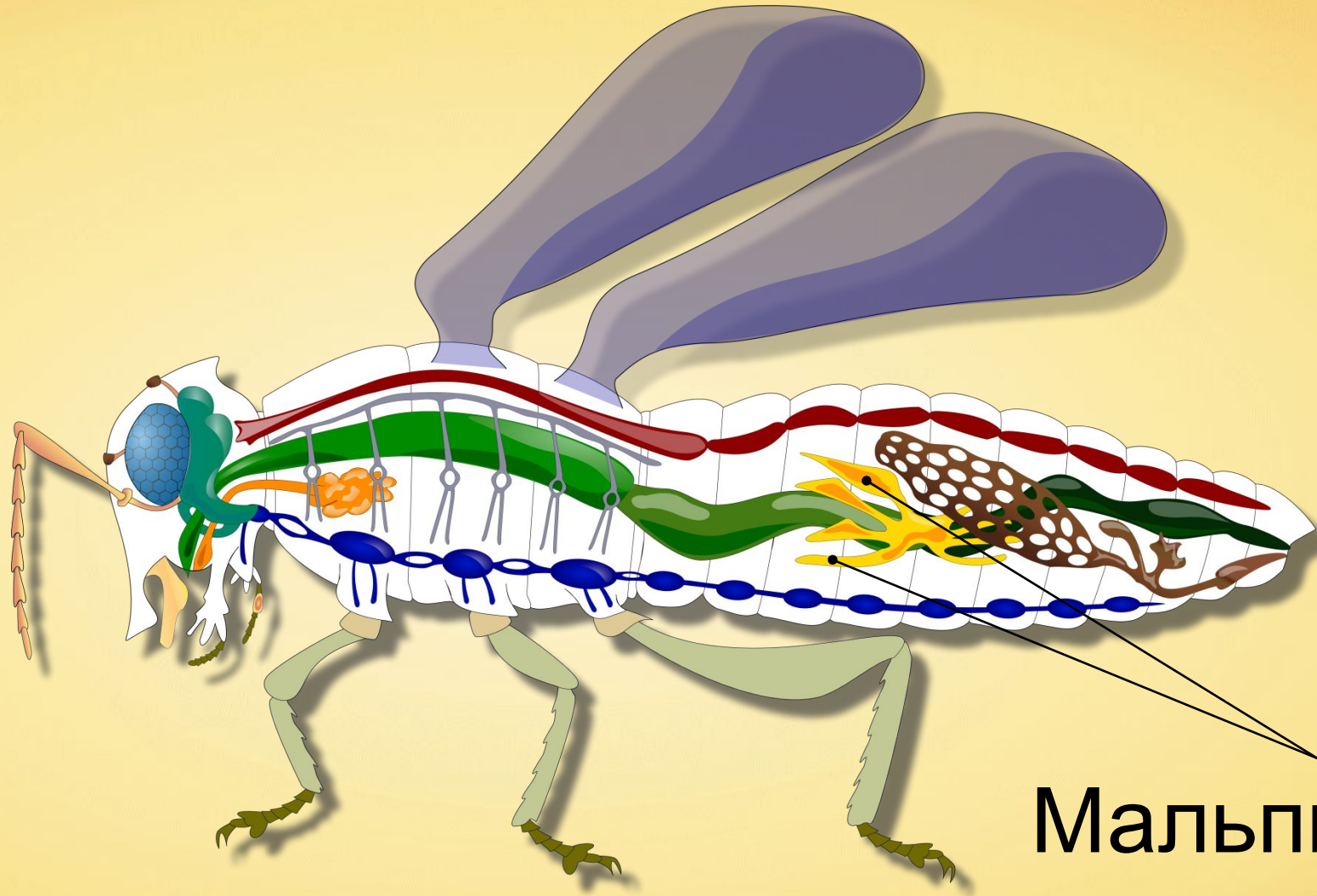
Передний
отдел

Средний
отдел

Задний
отдел

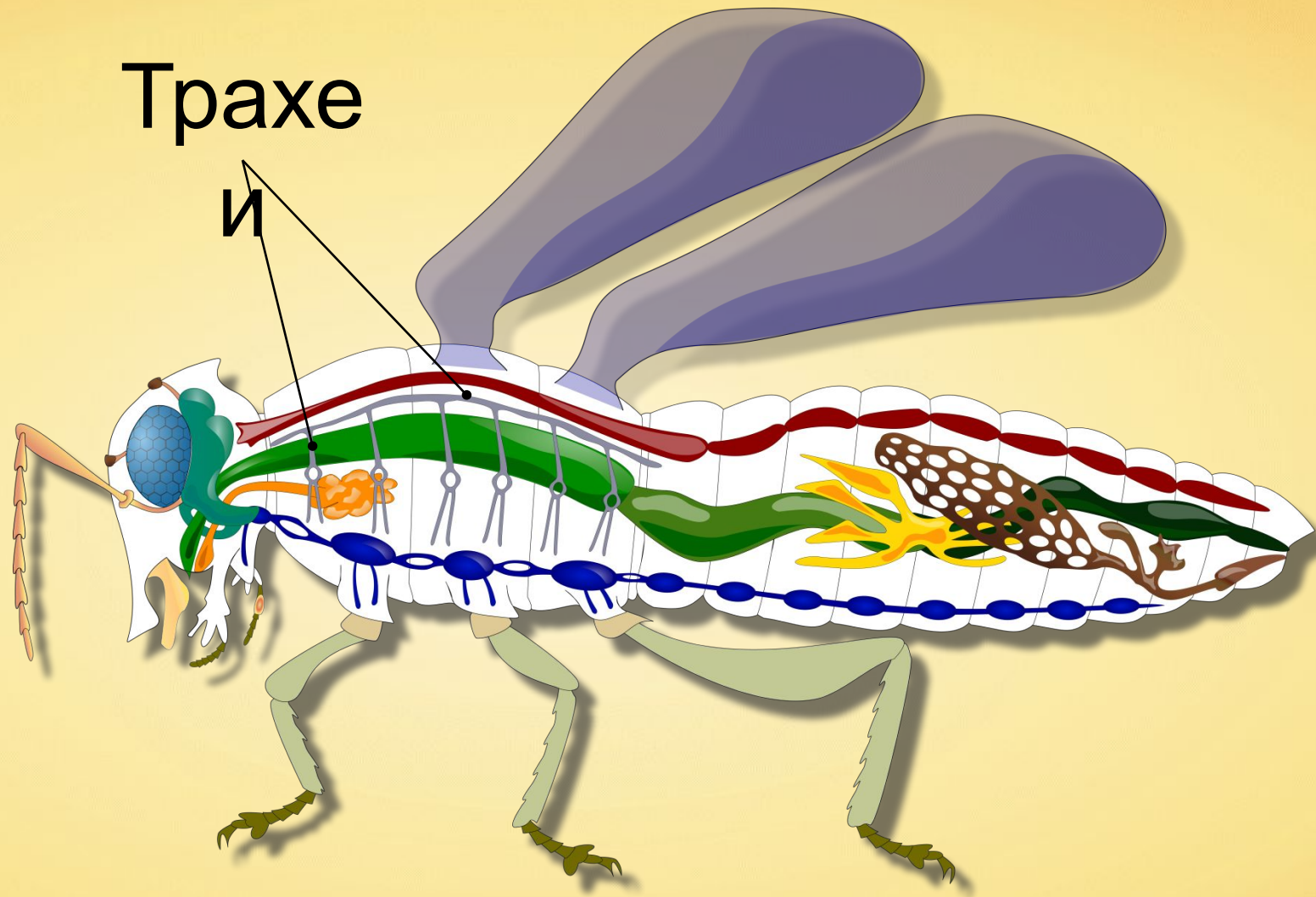


Выделительная система насекомых

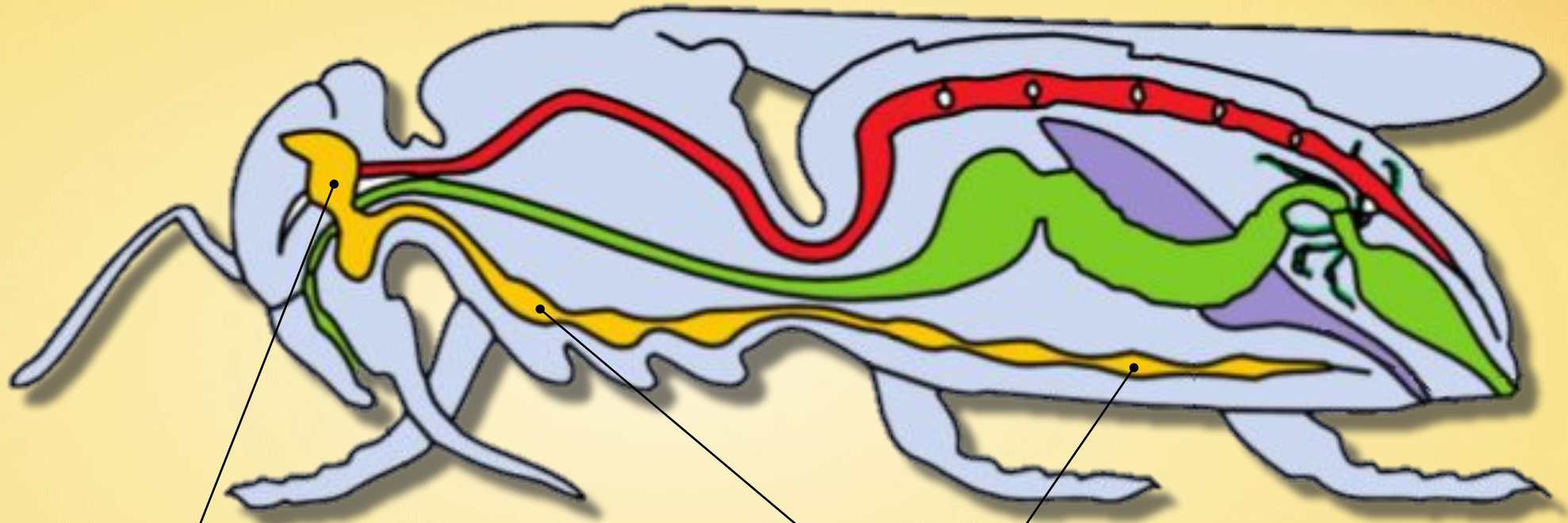


Мальпигиевы
сосуды

Дыхательная система насекомых



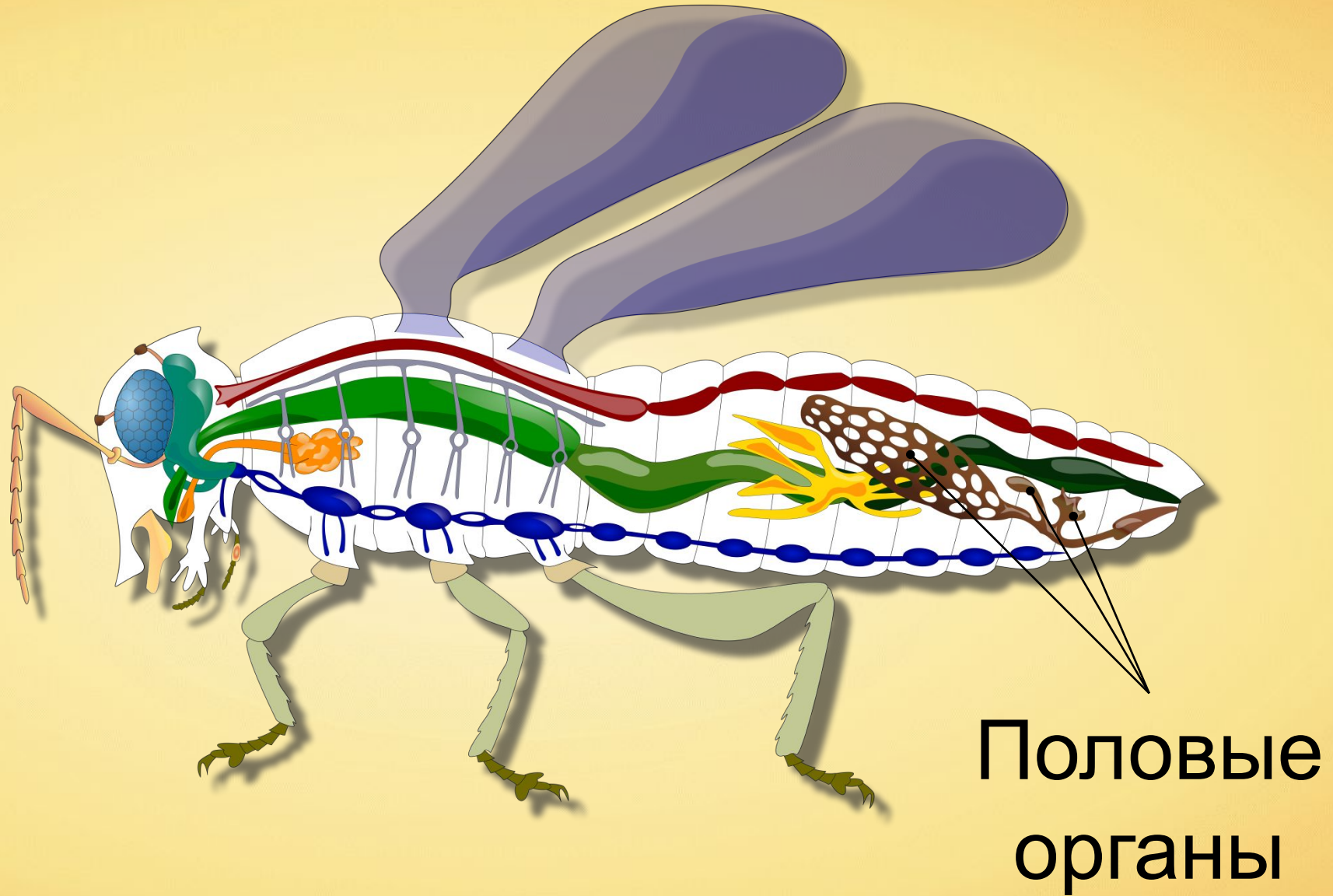
Нервная система насекомых



Надглоточный
ганглий

Брюшная
цепочка

Половая система насекомых





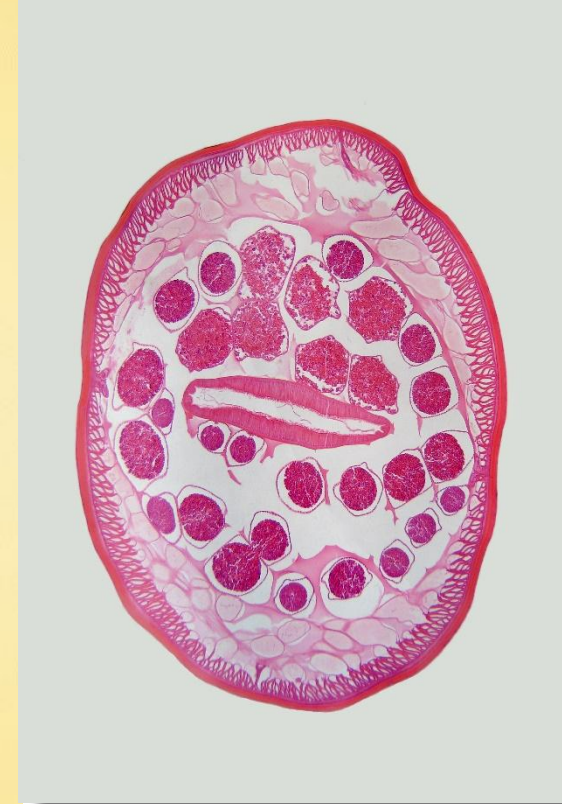
Заголовок

Подпись рисунка

Многоклеточные организмы



Аскарида



Разрез
аскариды

Многоклеточные организмы



Дождевой червь



Пиявка



Разрез червя

Многоклеточные организмы



Рак

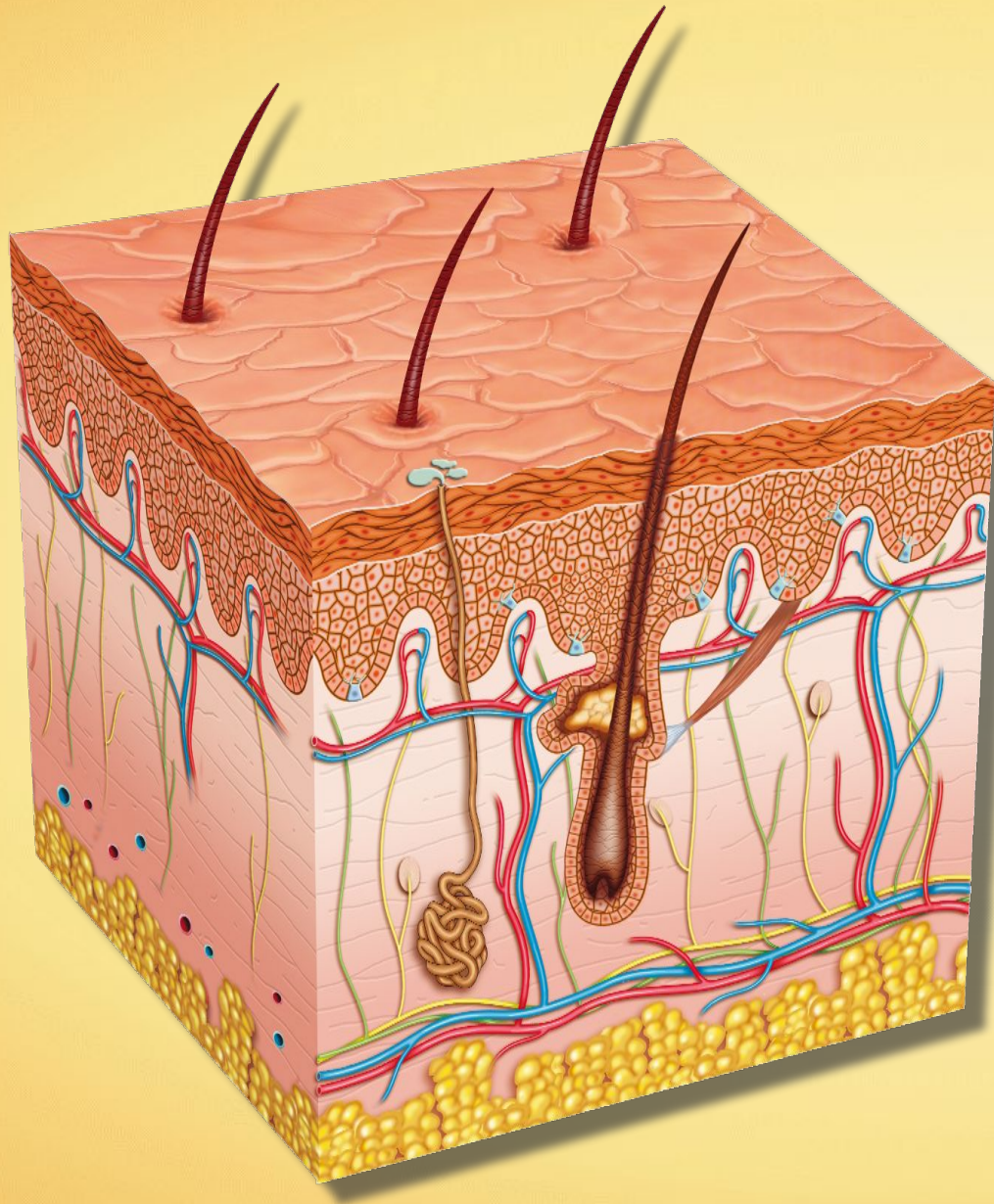
ХИТИНОВЫЙ ПОКРОВ —
наружный скелет.



Краб

Линька —
смена кожного покрова.

Строение кожи млекопитающих



Эпидерми

с

Дерма

Подкожная жировая
клетчатка

Параподии