

Bio Face

Диагностика психологического типа человека

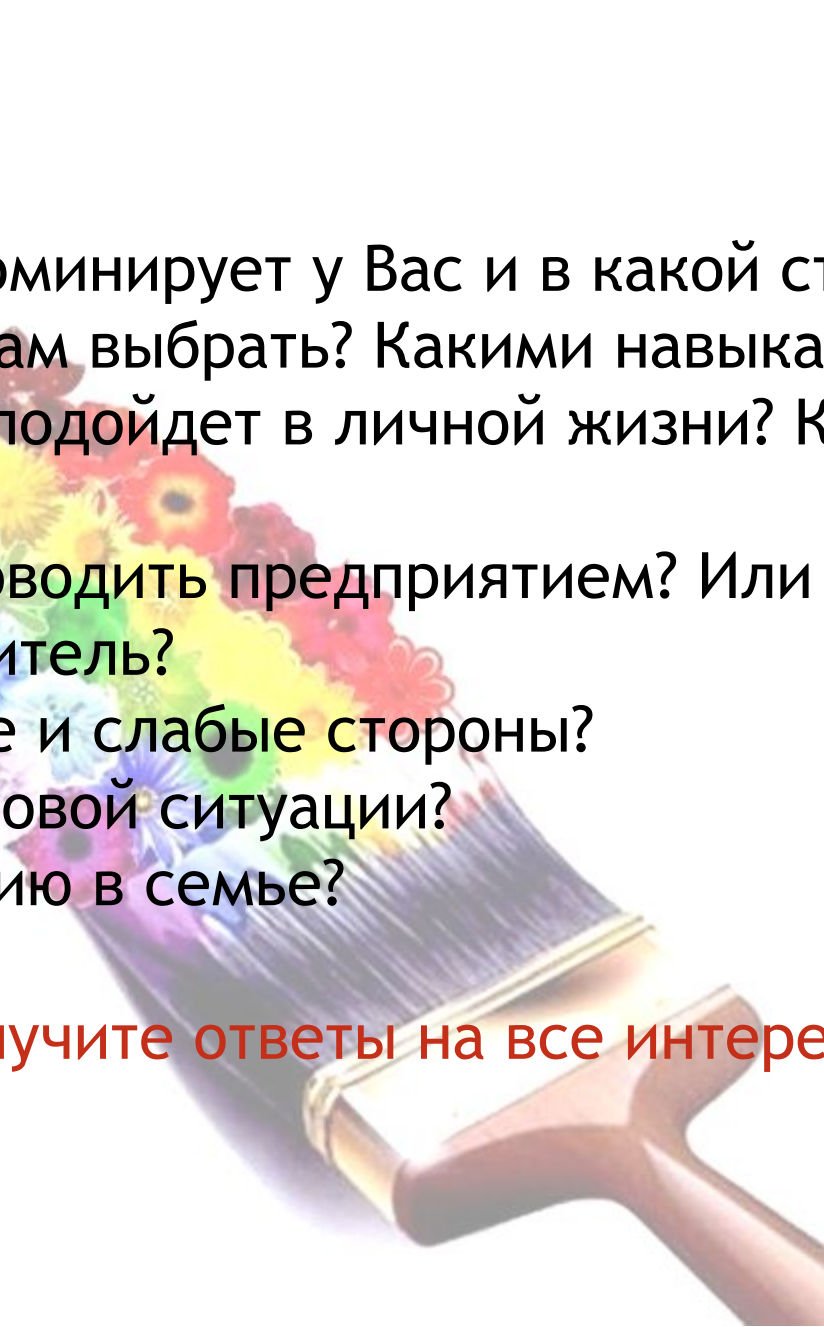


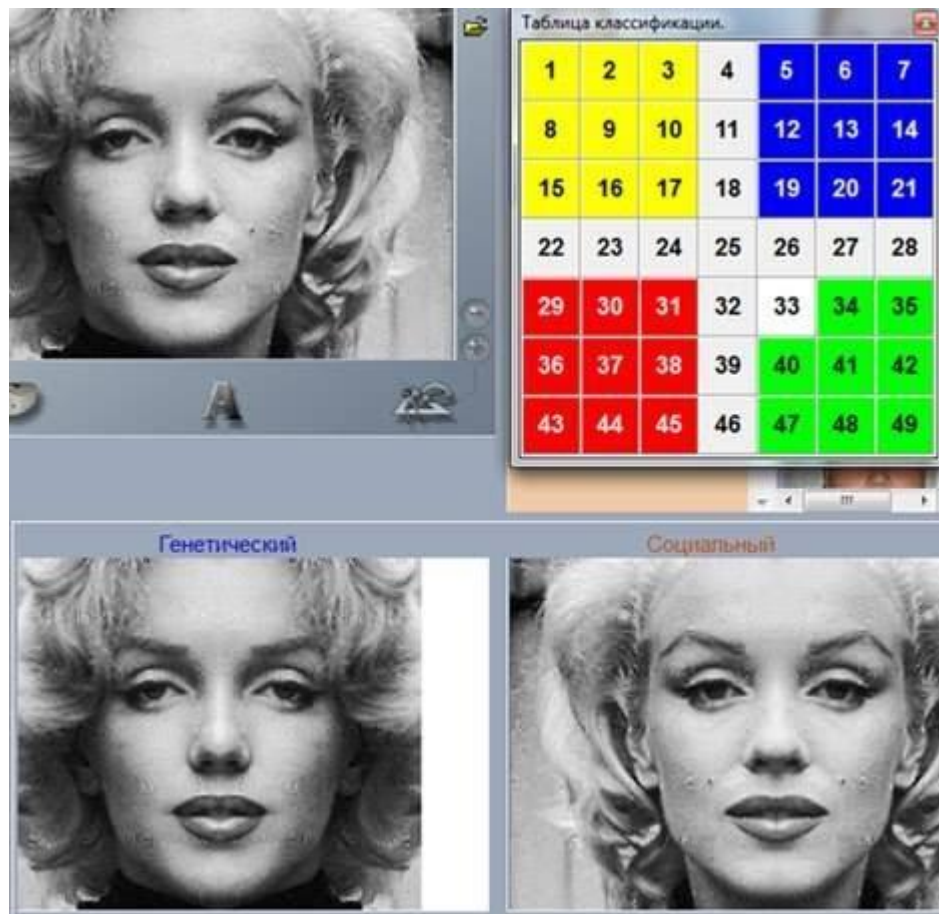
Данная диагностика позволяет ПО ФОТОГРАФИИ определить текущее психологическое состояние человека и особенности Личности. Вам НЕ ЗАДАЮТ ВОПРОСЫ. Нужна только Ваша ФОТОГРАФИЯ.

Вы хотели бы знать

Какое полушарие доминирует у Вас и в какой степени?
Какую профессию Вам выбрать? Какими навыками овладеть?
Какой партнер Вам подойдет в личной жизни? Какой - в бизнесе?
Сможете ли Вы руководить предприятием? Или Вы прекрасный исполнитель?
Какие у Вас сильные и слабые стороны?
Как выйти из стрессовой ситуации?
Как обрести гармонию в семье?

Пройдите тест и получите ответы на все интересующие вас вопросы!





Как получаются результаты

НИКАКИХ ВОПРОСОВ!

Просто отправляете нам свою фотографию (лицо, анфас), в течении 24 часов получите Отчет на Вашу электронную почту.

Результаты получаются путем компьютерного анализа Вашего портрета (фотографии) - оценки асимметрии левой и правой половин Вашего лица.

Благодаря данной диагностике Вы сможете

- осознать свои личностные особенности;
- успешно и разумно строить отношения с коллегами, семьей, друзьями;
- понять, в какой деятельности Вы наиболее успешны;
- определить какие условия Вам необходимы для работы и обучения;
- правильно реагировать на повседневные конфликты и стрессовые ситуации как на работе, так и в личной жизни.

Вы можете заказать краткую Бесплатную Версию отчета и узнать

- какое полушарие у вас доминирует,
- к какому типу личности вы относитесь,
- каков ваш социальный и генетический портреты.

Вы можете приобрести Полную версию Отчета на 25 листах (900 рублей) и узнать ответы на все интересующие Вас вопросы.



Полная версия Отчета содержит

- Ваш психологический тип личности,
- текущее психологическое состояние,
- Ваши сильные и слабые стороны,
- какую профессию Вам выбрать,
- какой Вы руководитель,
- какой Вы в романтических и сексуальных отношениях,
- какой Вы друг,
- какой Вы родитель.

Вы получите рекомендации: как повысить гармонию личности, познать себя, осознать психологические установки, сформированные в детстве, разобраться в жизненных вопросах, осознать роковые ошибки жизни, понять - как дальше жить, как преодолеть внутренние противоречия, как изменить образ жизни и образ мыслей и др.

О методике

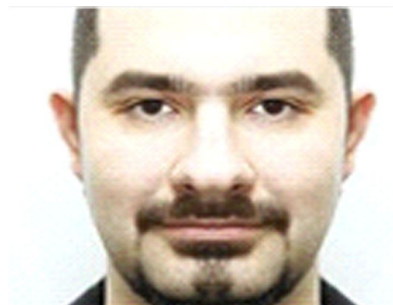
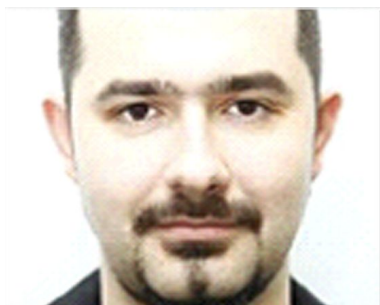
Наша методика позволяет определить текущее психическое состояние человека и особенности его личности.

Человеку НЕ ЗАДАЮТ ВОПРОСЫ. Нужно только ФОТО.

Результаты получаются путем компьютерного анализа портрета (фотографии) человека - оценки асимметрии левой и правой половин его лица, в зависимости от доминирования одного из полушарий головного мозга.

При анализе фотография делится на две симметричные половины по вертикали.

Из правой половины создается ее зеркальное отражение и составляется новая фотография из двух правых половин - «генетический портрет». Правая половина передает информацию об устойчивых чертах вашего характера, о физиологических и биологических функциях и особенностях человека, определяющих поведение - жизненный опыт предков.



О методике

1	2	3	4	5	6	7
8	9	10	11	12	13	14
15	16	17	18	19	20	21
22	23	24	25	26	27	28
29	30	31	32	33	34	35
36	37	38	39	40	41	42
43	44	45	46	47	48	49

Лицо, состоящее из двух левых половин - это текущее состояние человека, отражающее эмоции временного характера, несущее «социальную нагрузку», - «социальный портрет». Если портреты мало отличаются друг от друга, то человек - гармоничный и психически уравновешенный. Возрастание асимметрии на двух портретах может служить показателем расстройства психологического состояния человека.

Наша методика позволяет определить психологический тип человека (один из 49 вариантов), и на основе этого определить текущее состояние человека, а также корректировать его, восстановить гармоничное состояние. Благодаря этой методике возможно получение полной психофизиологической характеристики человека. И эта характеристика соответствует реальности на 60-80%.

Администратор ESTJ	Предприниматель ENTJ	Инспектор ISTJ	Аналитик INTJ
Маршал ESTP	Новатор ENTP	Мастер ISTP	Критик INTP
Энтузиаст ESFJ	Наставник ENFJ	Хранитель ISFJ	Гуманист INFJ
Политик ESFP	Инициатор ENFP	Посредник ISFP	Романтик INFP

Научная база

В основе применяемой в отчете методики лежит теория Карла Юнга о типах личности. Эта методика была разработана швейцарским ученым - психологом в его работе «Психологические типы» в 1921 году. В 1944 году данная теория была дополнена Изабель Бриггс Майерс и Кэтрин Бриггс, и получила название Типология Майерс-Бриггс (МВТИ).

Классификация психологических типов Майерс-Бриггс предназначена для определения одного из 16 типов личности.

Идентификатор типов Майерс-Бриггс широко применяется в бизнесе, в частности, в ряде крупных западных компаний. В США до 70 % выпускников средних школ проходят определение типа личности с помощью МВТИ для целей выбора будущей профессии. Ежегодно более 2 млн человек заполняют опросник МВТИ. Опросник МВТИ переведен на 30 языков (в том числе и русский язык) и используется по всему миру.