



МИНИСТЕРСТВО ТРАНСПОРТА
РОССИЙСКОЙ ФЕДЕРАЦИИ



РОССИЙСКИЙ УНИВЕРСИТЕТ
ТРАНСПОРТА (МИИТ)

ОСНОВЫ ЛОГИСТИКИ

Решение задачи №4

Выполнили студенты группы УТЕ - 311

Андреева Анастасия, Чепурнов Роман, Новиков
Александр

Доцент кафедры Лахметкина Наталья
Юрьевна





Исходные условия

Работник устроился в крупную компанию, которая начинает рабочий день в 8.00. Доехать до офиса компании можно 3 автобусными маршрутами. От дома до автобусной остановки 500 м, скорость пешехода 6 км/ч. Все автобусы следуют с одинаковой скоростью точно по расписанию без опоздания. Первый рейс начинается в 6.00, интервал движения (в минутах) соответствует номеру маршрута. Расстояние между соседними остановками автобусы проезжают за 2 минуты.

Автобус №13 едет через спальные районы с 10 остановками (включая первую и последнюю) в пути следования. От последней остановки до офиса компании 300 метров.

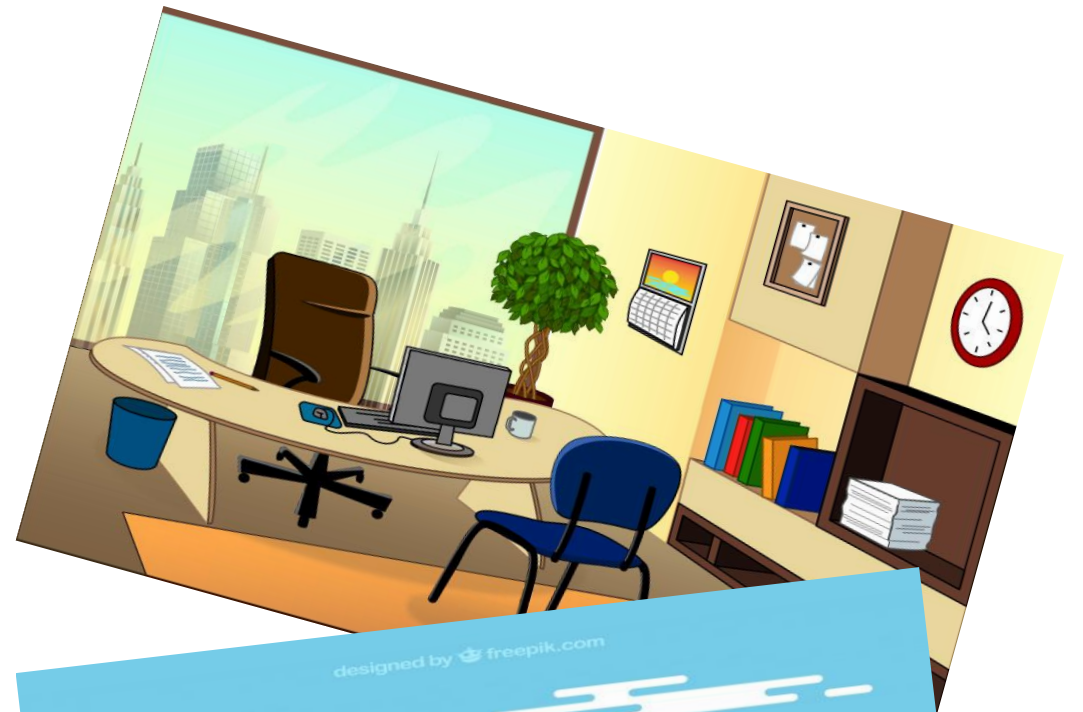
Автобус №21 едет более коротким путем с 8 остановками в пути следования. Последняя остановка располагается непосредственно перед офисом компании.

Автобус №32 едет по одной из главных дорог с 6 остановками в пути следования. Ближайшая к офису остановка находится в 1 км ходьбы от него.



Задание

1. Какое время занимает дорога до офиса с использованием маршрута 13?
2. Какое время занимает дорога до офиса с использованием маршрута 21?
3. Какое время занимает дорога до офиса с использованием маршрута 32?
4. Какое самое позднее время, в которое необходимо выйти работнику из дома, чтобы успеть в офис к 8.00. (в формате час. минута)



Ответы на вопросы № 1, 2, 3

Маршрут №1

Исходя из условия ([слайд №2](#)):
Дорога от дома до остановки - 5 мин
Поездка на автобусе - 18 мин
Дорога от остановки до офиса-3 мин
Итог: $5+18+3=26$ мин

Маршрут №3

Исходя из условия ([слайд №2](#)):
Дорога от дома до остановки - 5 мин
Поездка на автобусе - 10 мин
Дорога от остановки до офиса- 10 мин
Итог: $5+10+10=25$ мин

Маршрут №2

Исходя из условия ([слайд №2](#)):
Дорога от дома до остановки - 5 мин
Поездка на автобусе - 14 мин
Итог: $5+14=19$ мин



Ответ на вопрос №4

Автобусы	A13	A21	A32
Время	6:00	6:00	6:00
	6:13	6:21	6:32
	6:26	6:42	7:04
	6:39	7:03	7:36
	6:52	7:24	8:08
	7:05	7:45	8:40
	7:18	8:06	9:12
	7:31	8:27	9:44
	7:44	8:48	10:16
	7:57	9:09	10:48
	8:10	9:30	11:20
Выход из дома (при выделенном варианте)			
	7:26	7:40	7:31

В данной таблице представлено расписание автобусов согласно интервалам движения. Красным цветом выделены времена отправления автобусов на которых герой сможет успеть на работу к 8:00, при этом учитывая дорогу от остановки до офиса. Таким образом, от выделенных времен мы отнимаем время на дорогу от дома до остановки. В итоге получаем, что самое позднее время выхода из дома – 7:40



МИНИСТЕРСТВО ТРАНСПОРТА
РОССИЙСКОЙ ФЕДЕРАЦИИ

www.mintrans.ru



РОССИЙСКИЙ УНИВЕРСИТЕТ
ТРАНСПОРТА (МИИТ)

[www.РУТ.
РФ](http://www.РУТ.РФ)