

Имя прилагательное.

Изменение имён
прилагательных по
числам и по родам.

Чистописание.

ой ый ий ая яя ее ее ие ые

Окончания имён прилагательных

Единственное число.			Множественное число.
Мужской род	Женский род	Средний род	
ой	ая	ое	ие
ый	ья	ее	ые
ий			

Словарная работа.

кефир



ШОКОЛАД



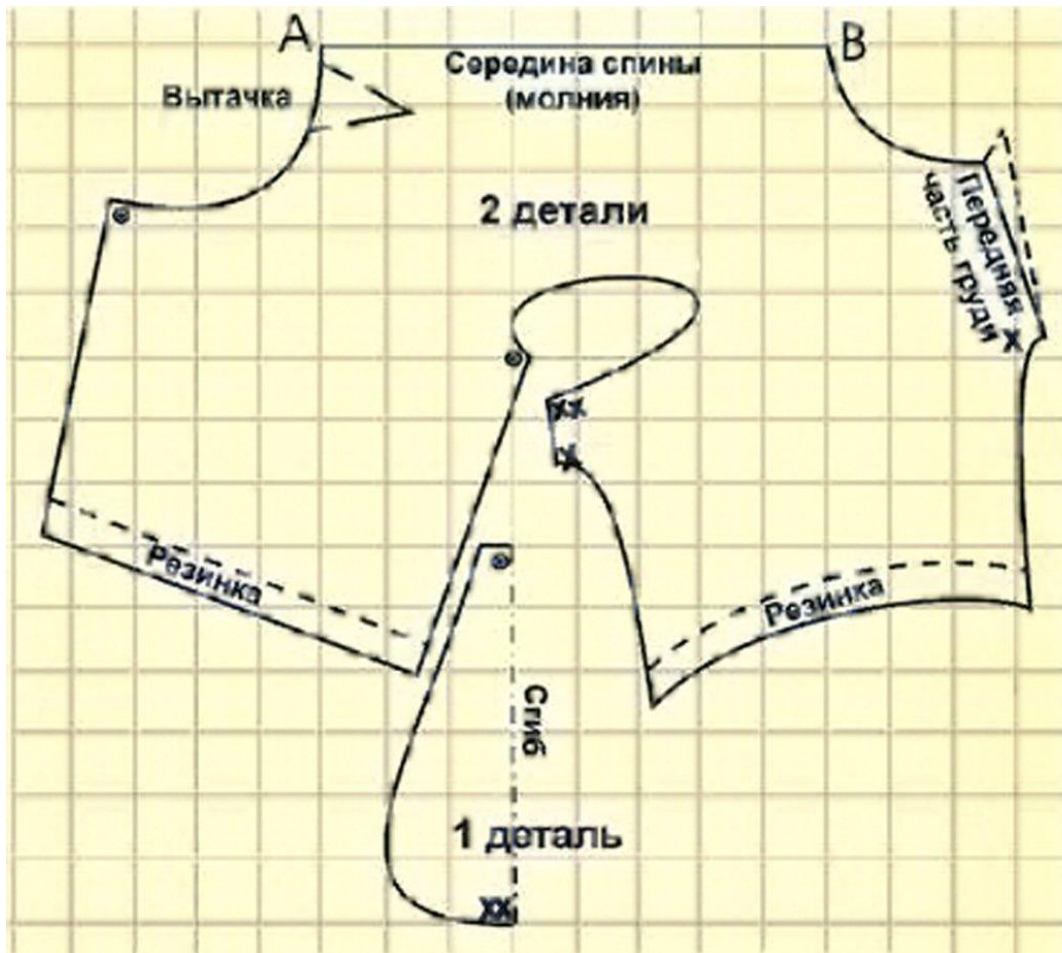
океан



медаль



выкройка



ИНТЕРЕСНЫЙ

солдат



Имя

прилагательное

Часть речи

Признак предмета

Какой? Какая? Какое?

Какие?

«Найди пару»

цветы

свежий

утро

душистые

трава

зимнее

воздух

жёлтый

одуванчик

зелёная

«Найди пару»

цветы

свежий

утро

душистые

трава

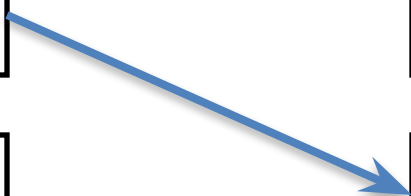
зимнее

воздух

жёлтый

одуванчик

зелёная



«Найди пару»

цветы

свежий

утро

душистые

трава

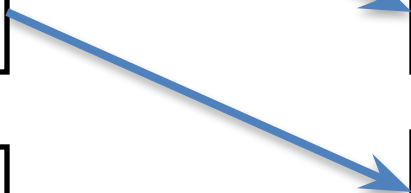
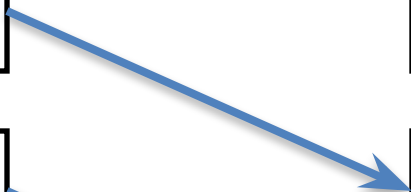
зимнее

воздух

жёлтый

одуванчик

зелёная



«Найди пару»

цветы

свежий

утро

душистые

трава

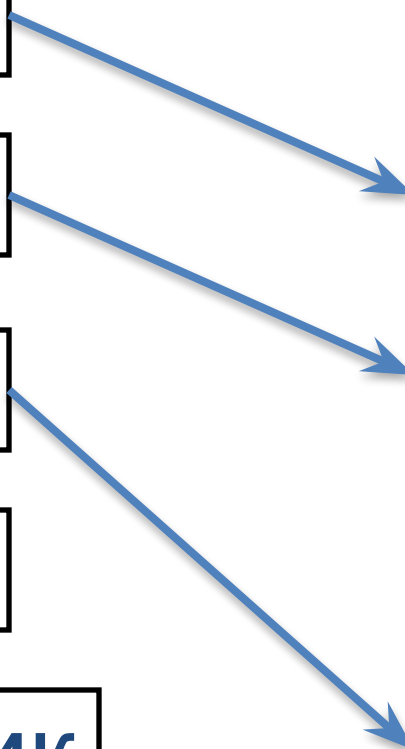
зимнее

воздух

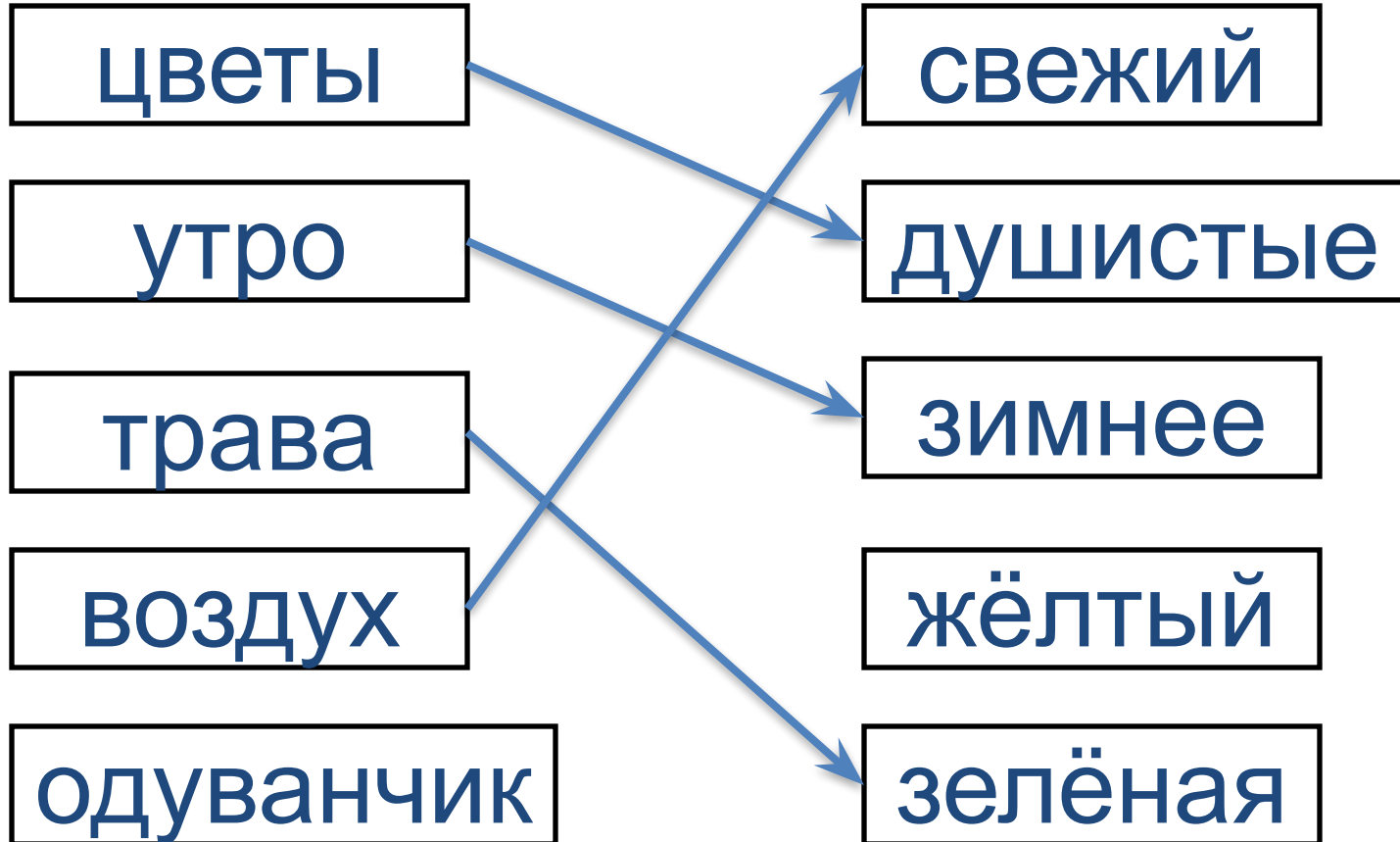
жёлтый

одуванчик

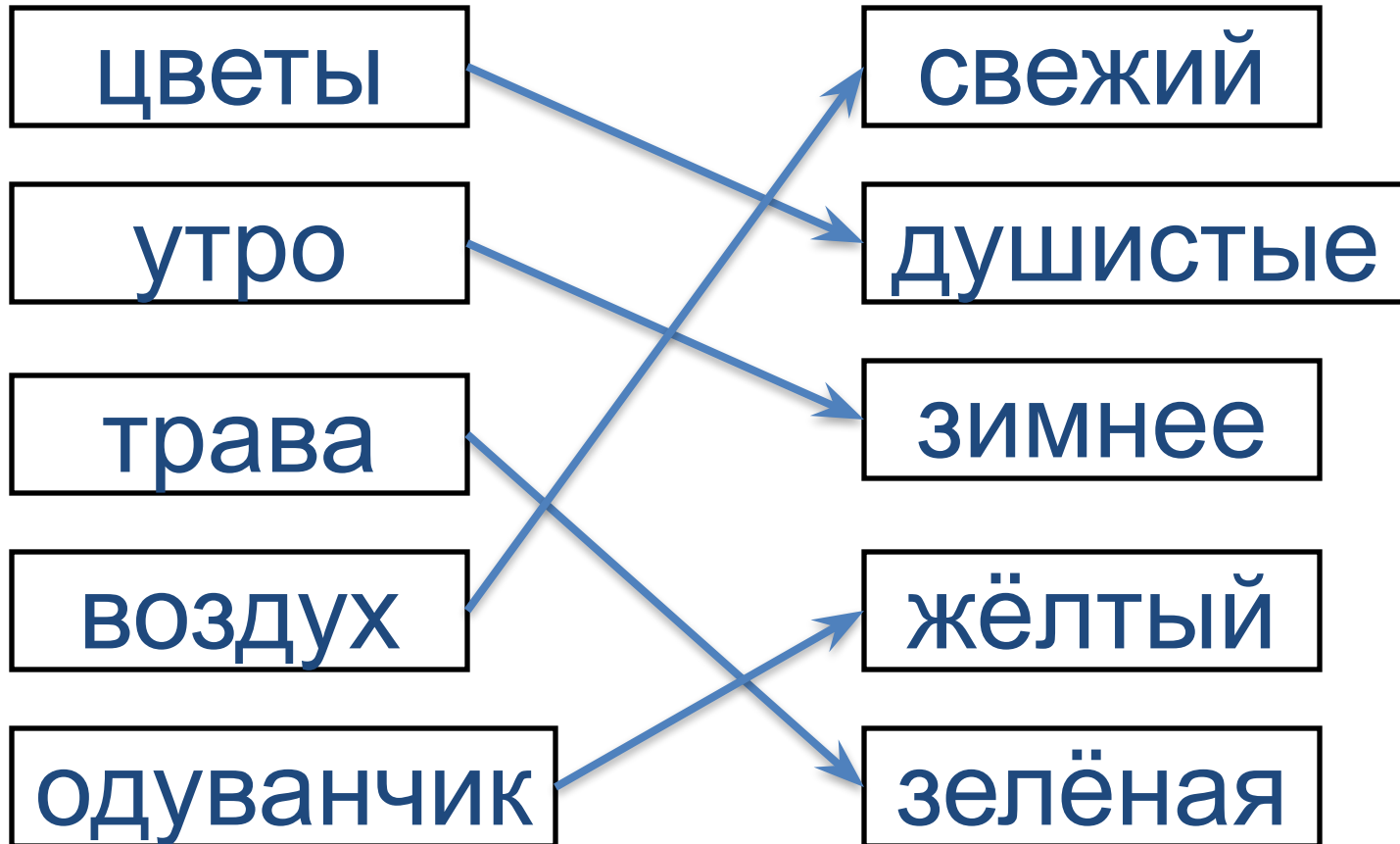
зелёная



«Найди пару»



«Найди пару»



Запиши

словосочетания.

Душистые цветы (мн.ч.).

Зимнее утро (ср.р.).

Зелёная трава (ж.р.).

Свежий воздух (м.р.).

Жёлтый одуванчик (м.р.).



Пришла холодн... зима.
Выпал пушист... снег.
Деревья оделись в бел...
шубы. Льдом покрылось
лесн... озеро.



Пришла холодная зима.
Выпал пушист... снег.
Деревья оделись в бел...
шубы. Льдом покрылось
лесн... озеро.



Пришла холодная зима.
Выпал пушистый снег.
Деревья оделись в бел...
шубы. Льдом покрылось
лесн... озеро.



Пришла холодная зима.
Выпал пушистый снег.
Деревья оделись в белые
шубы. Льдом покрылось
лесн... озеро.



Пришла холодная зима.
Выпал пушистый снег.
Деревья оделись в белые
шубы. Льдом покрылось
лесное озеро.



Пришла холодная зима.
Выпал пушистый снег.
Деревья оделись в белые
шубы. Льдом покрылось
лесное озеро.