

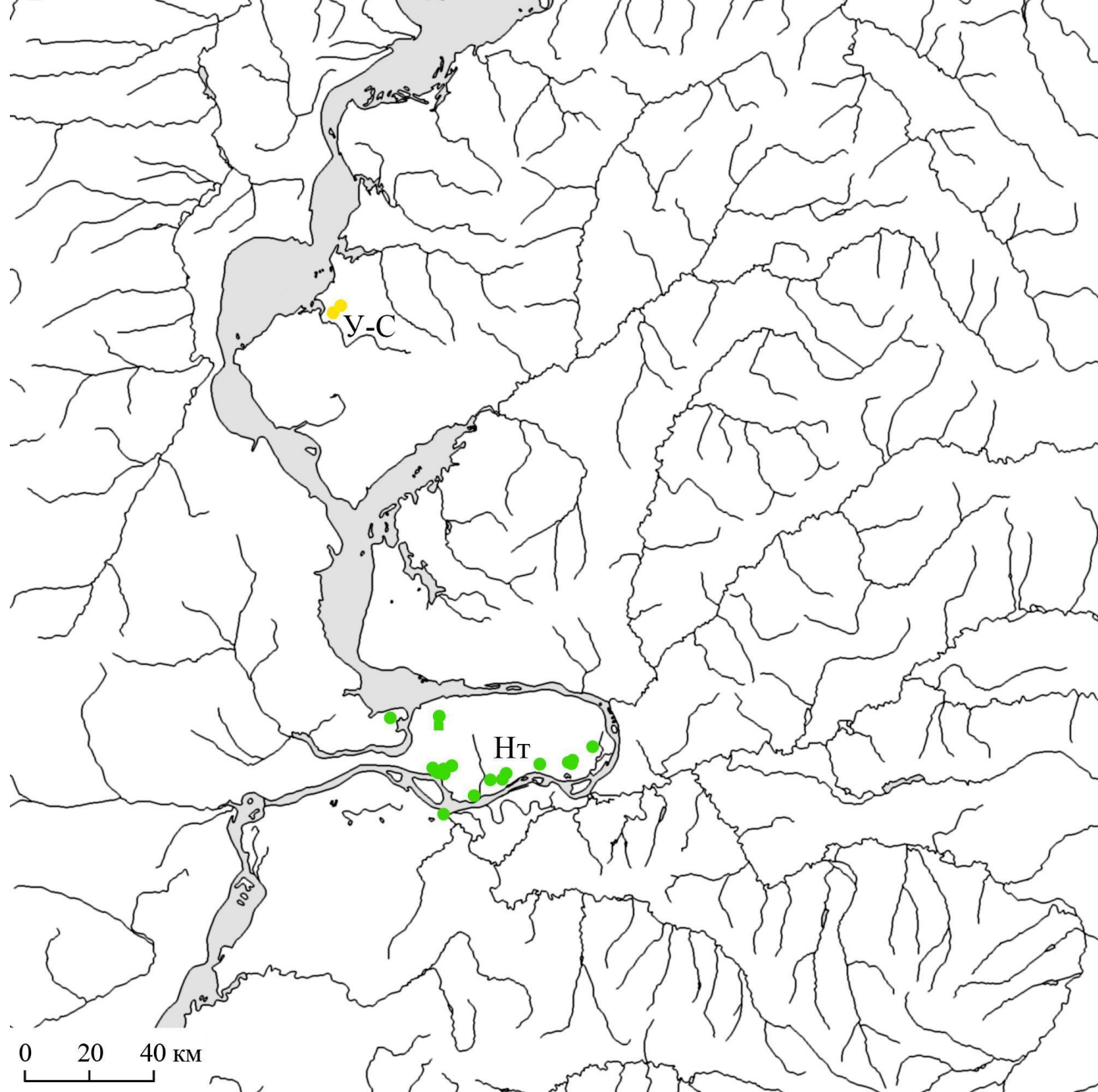


САМАРСКИЙ УНИВЕРСИТЕТ
SAMARA UNIVERSITY

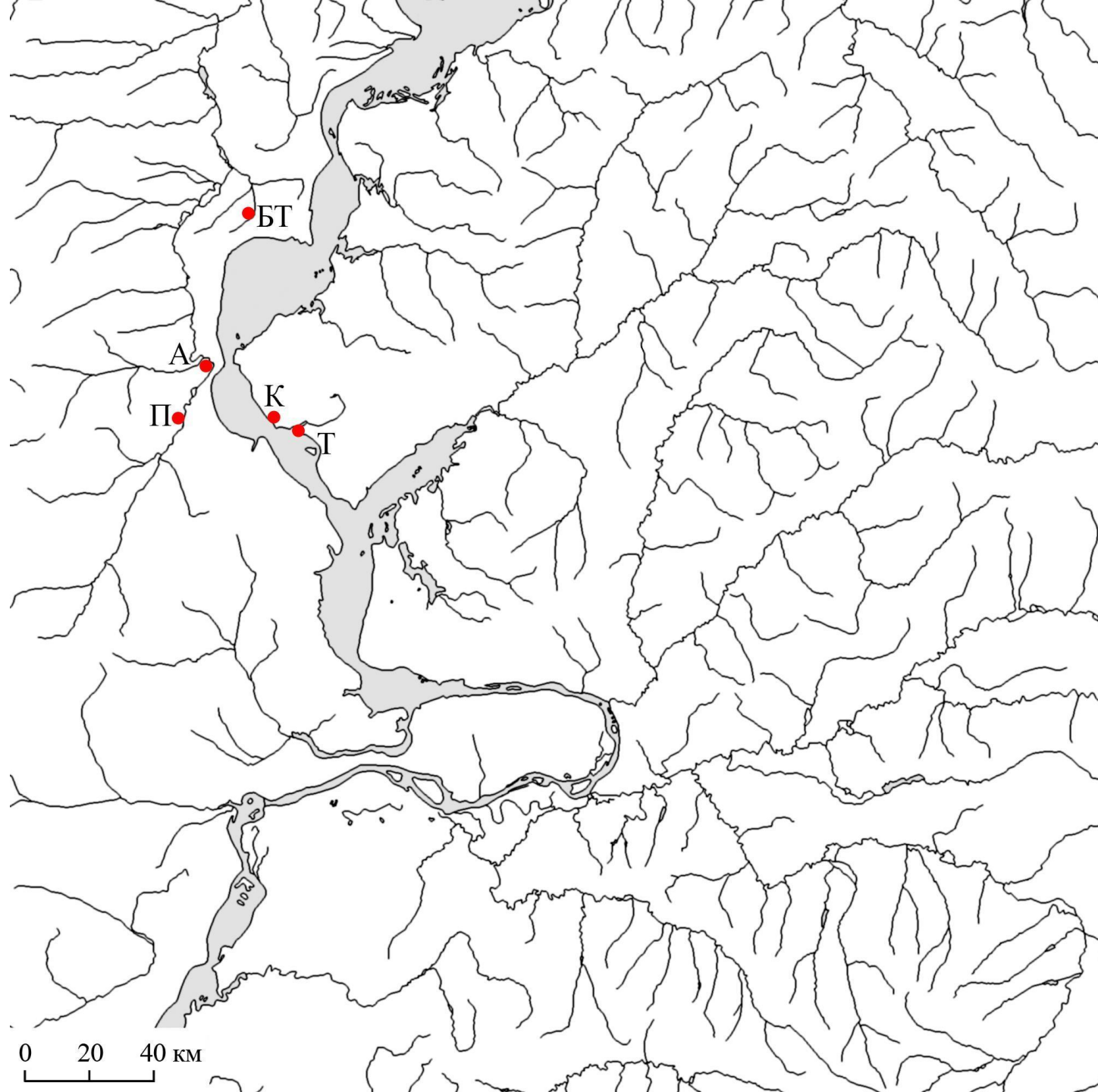
К вопросу периодизации салтово-маяцких погребальных памятников Южного Средневолжья

Лифанов Николай Александрович, к.и.н.,
с.н.с. Научно-исследовательской лаборатории
археологии Самарского университета .

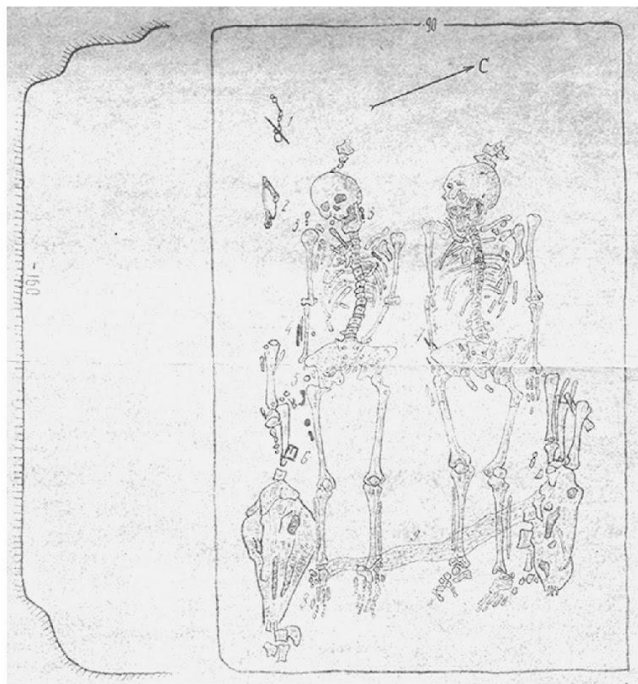
Самара - 2021



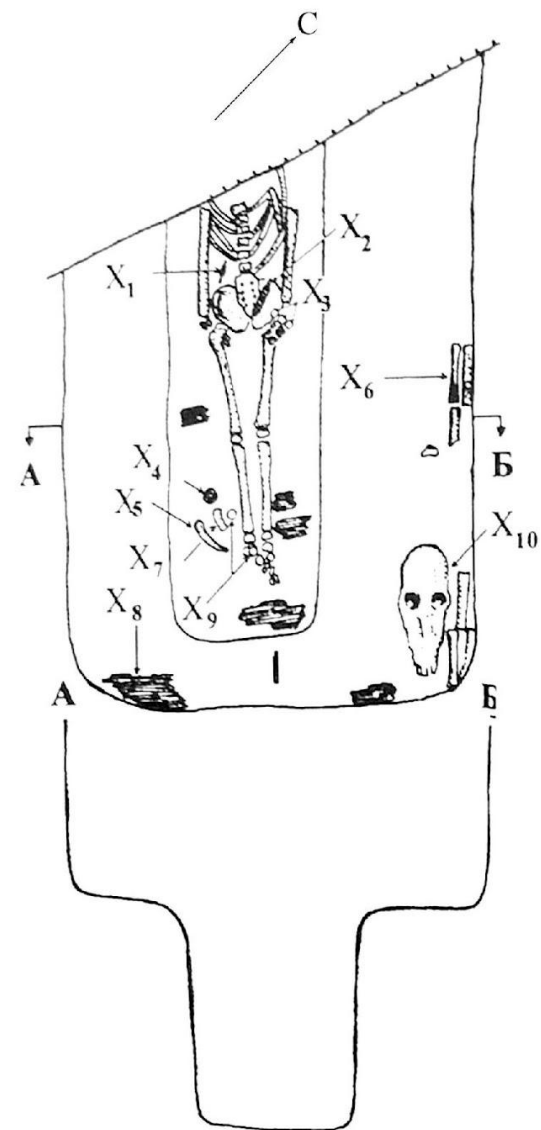
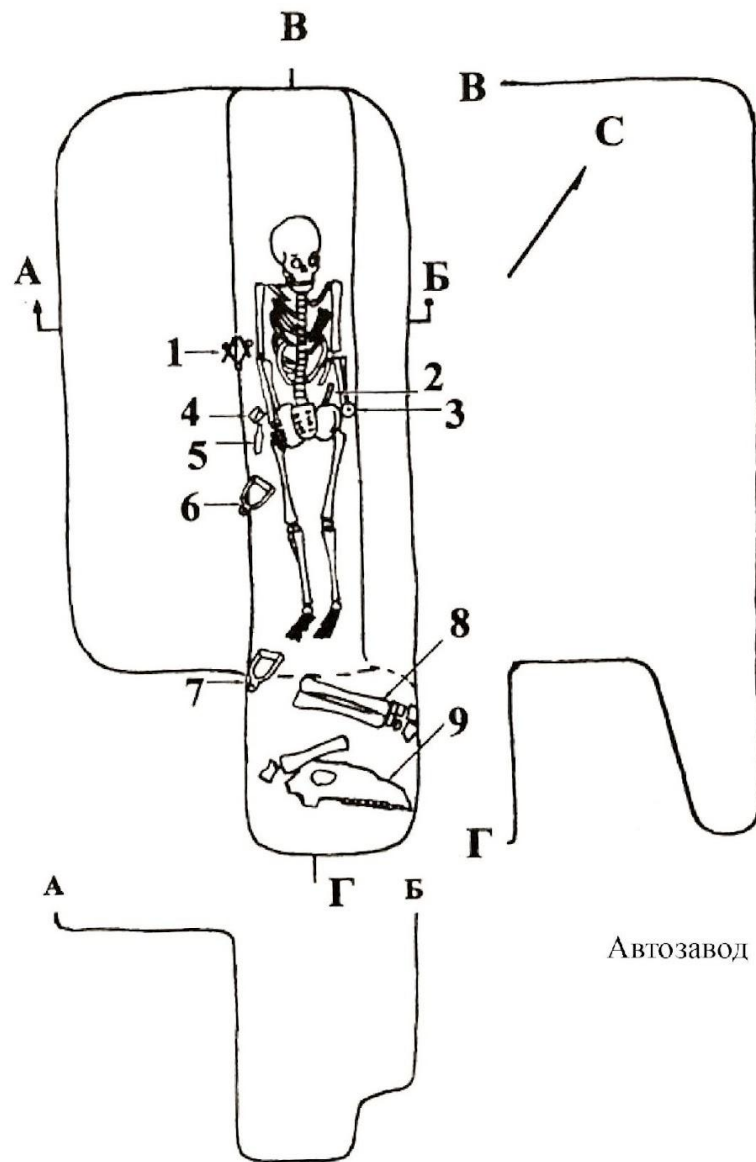
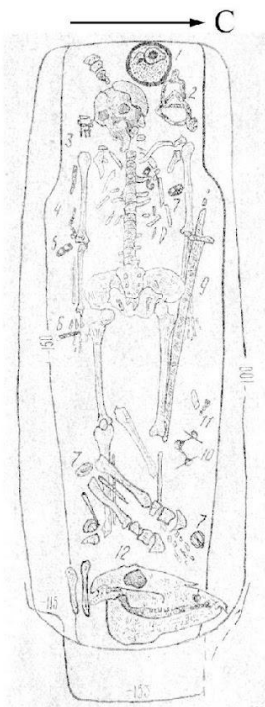
0 20 40 km

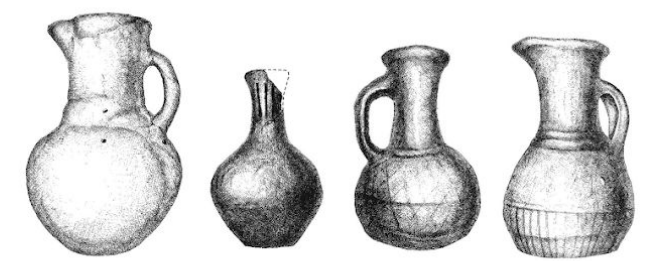
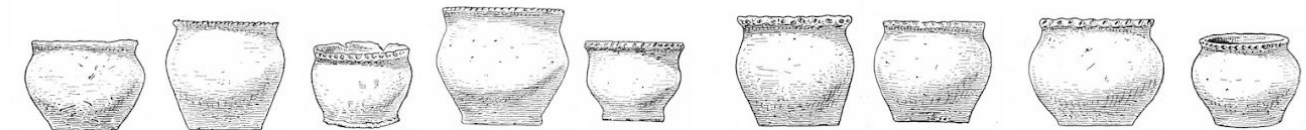
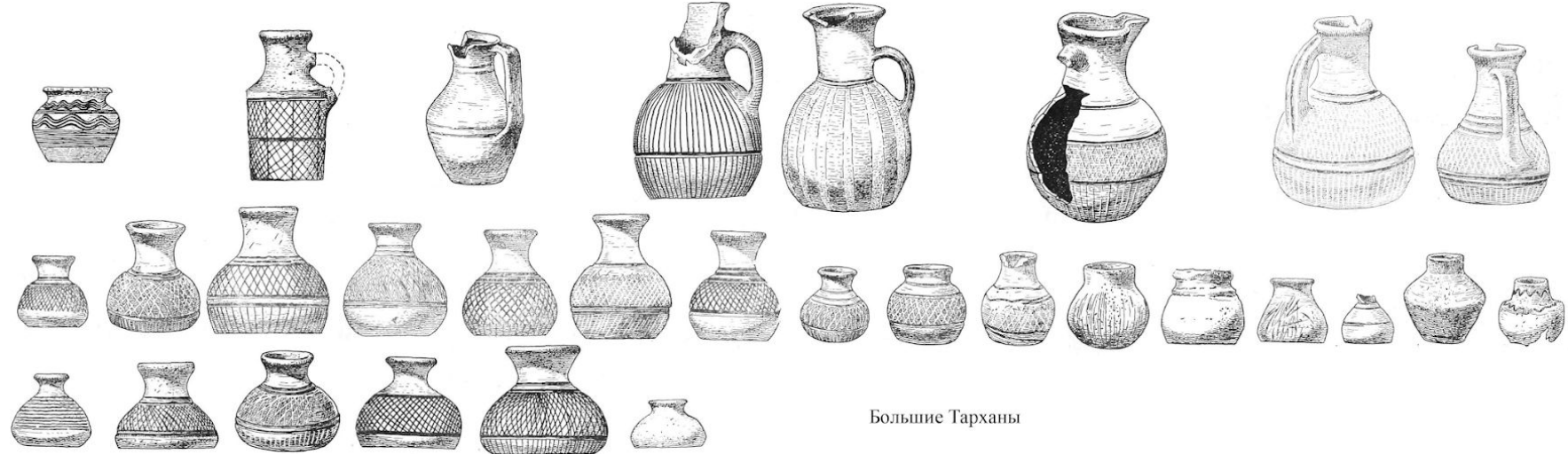


0 20 40 км



Б.Тарханы





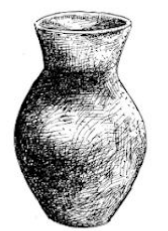
Кайбелы



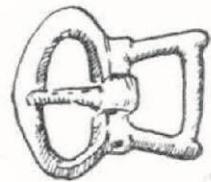
Автозавод



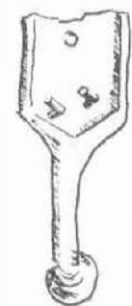
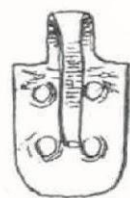
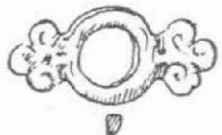
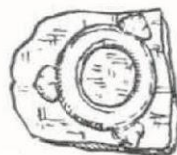
Тургенево



Плодовый I



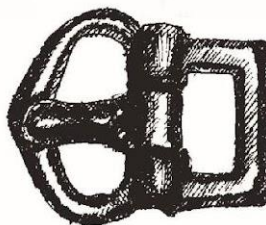
244



Б.Тарханы

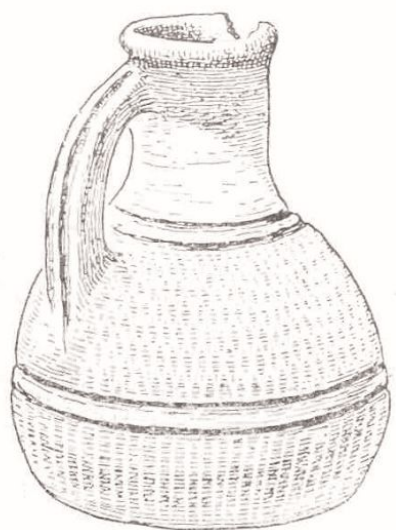


Автозавод

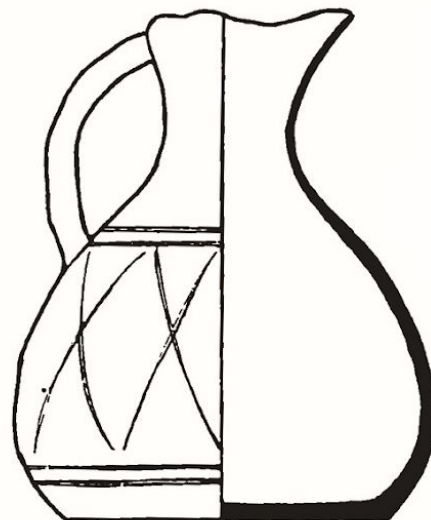
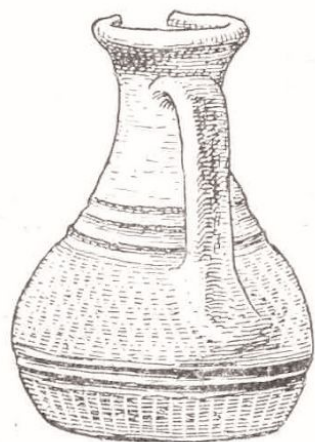


Кайбелы

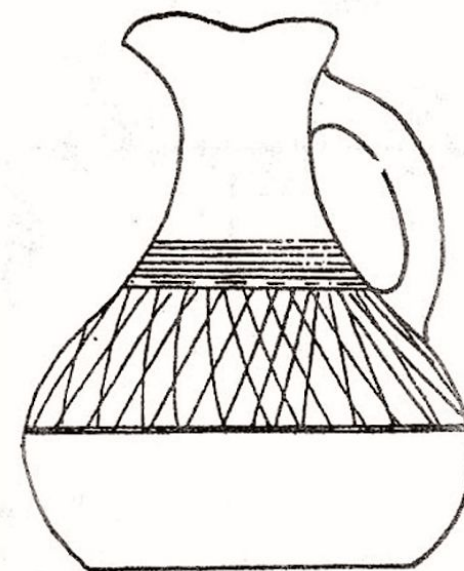
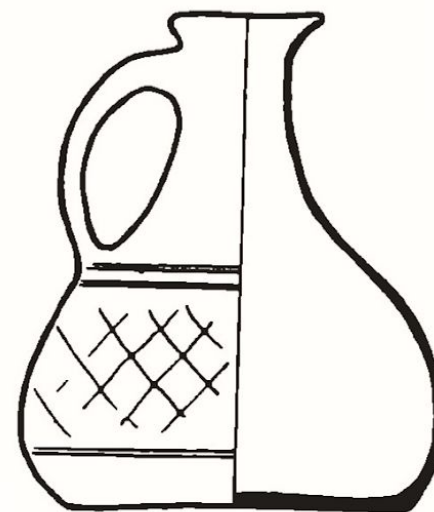




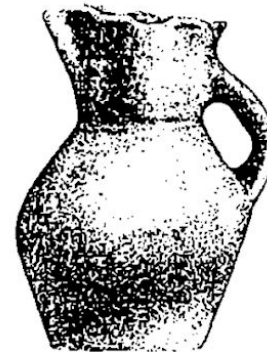
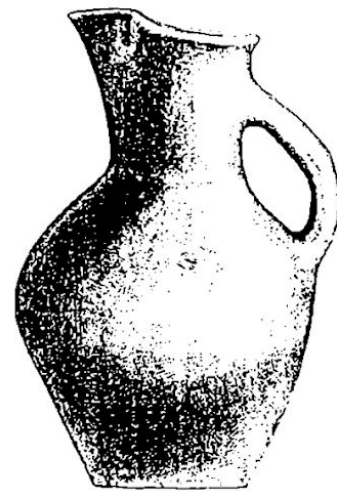
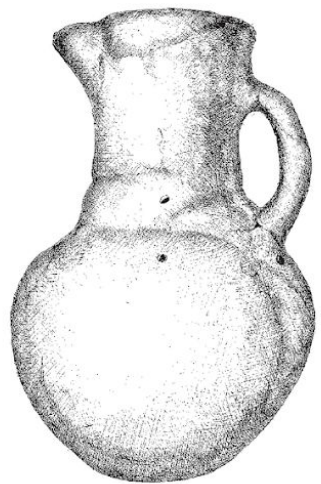
Большие Тарханы



Брусыны II



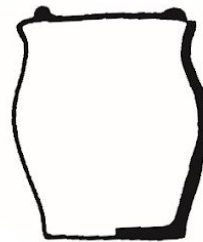
Малая Рязань



Брусяны II

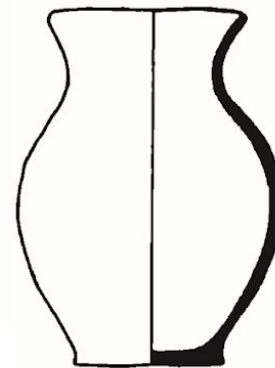
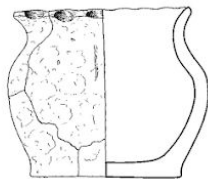
Новинки II

Новинки II

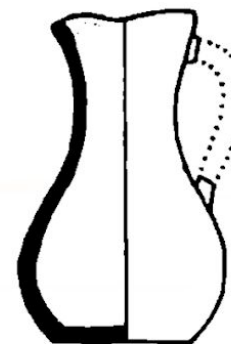


М.Рязань I

Кайбелы



Брусяны II



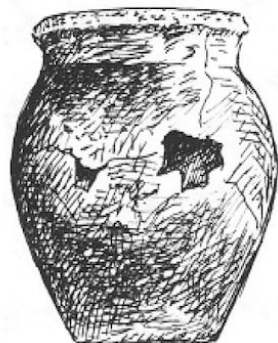
М.Рязань I



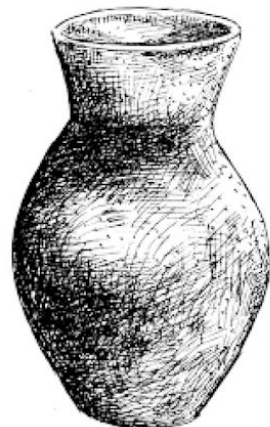
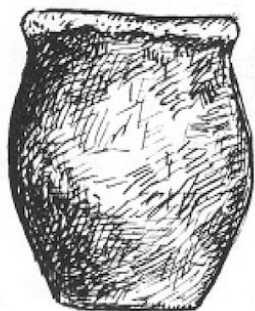
М.Рязань I



Автозавод



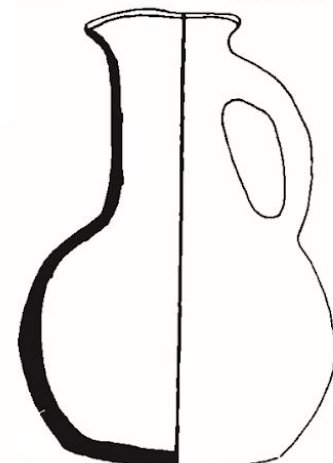
Тургенево



Плодовый I

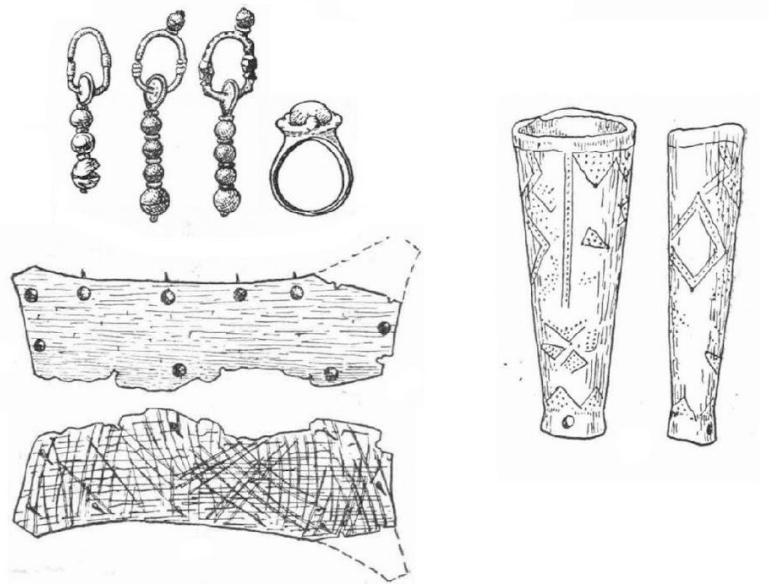
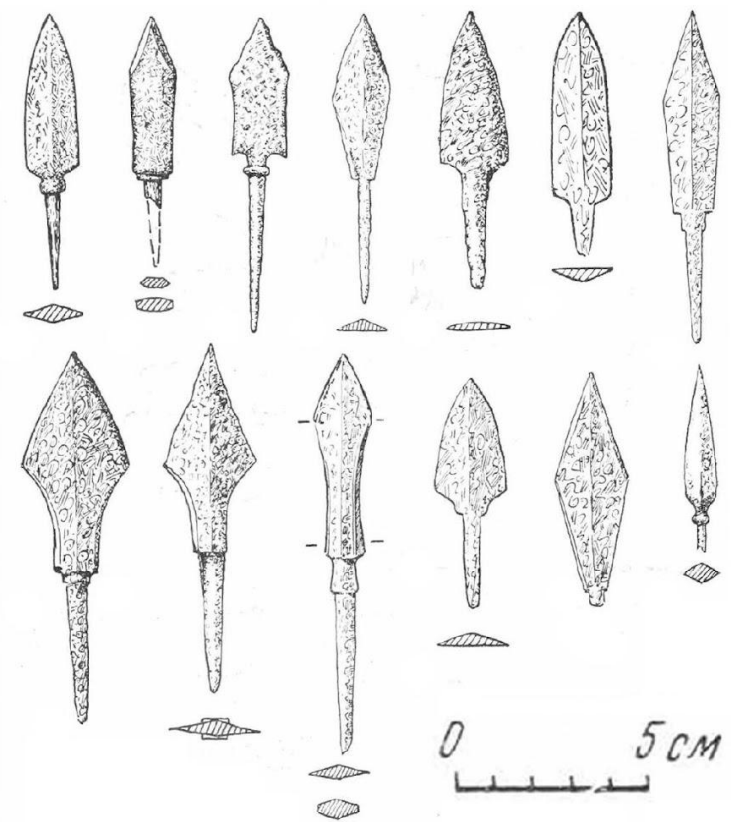
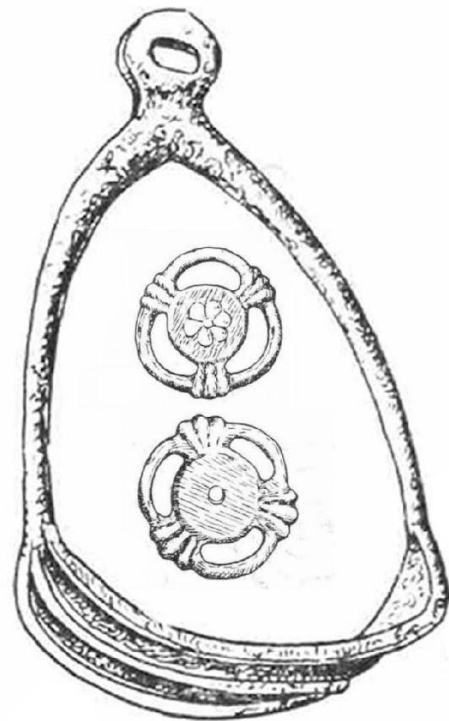


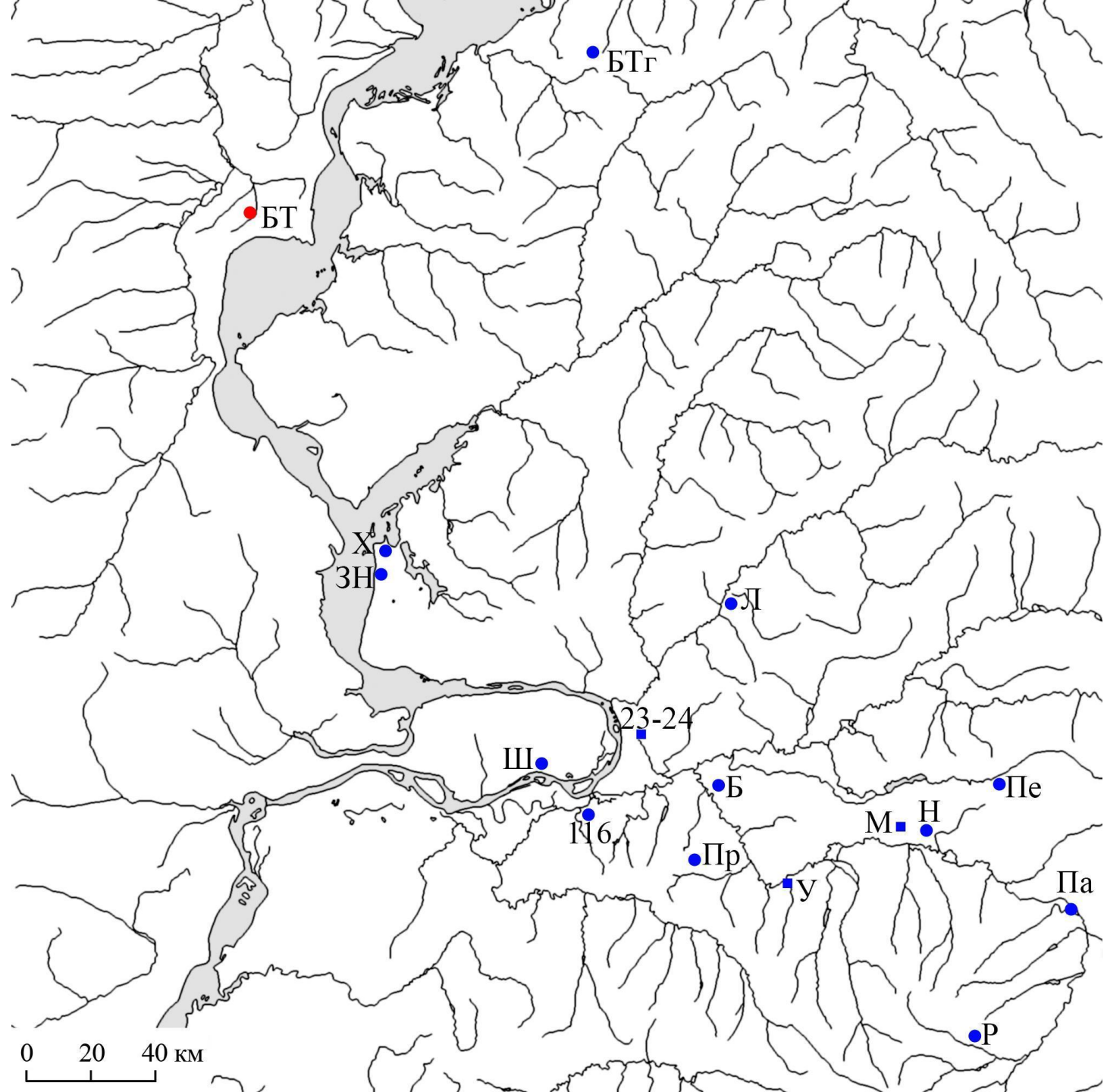
Новинки I



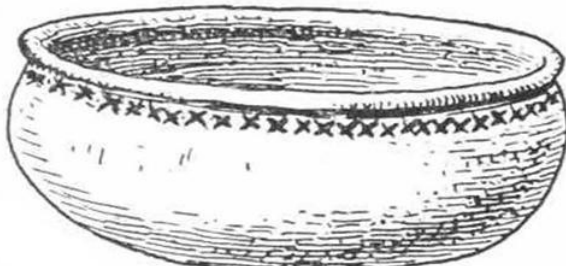
М.Рязань I

Больше-Тарханский могильник
инновации несалтовского происхождения

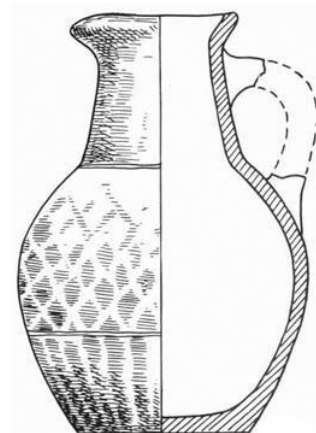
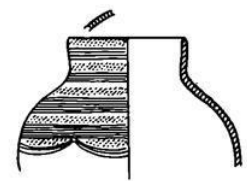
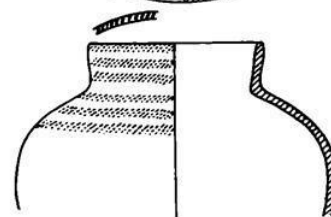
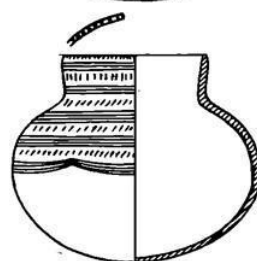
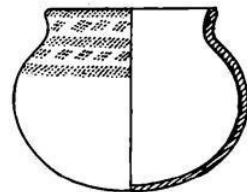
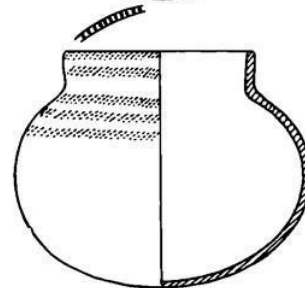
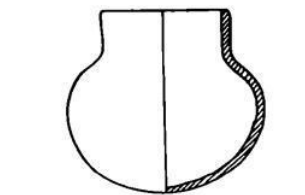


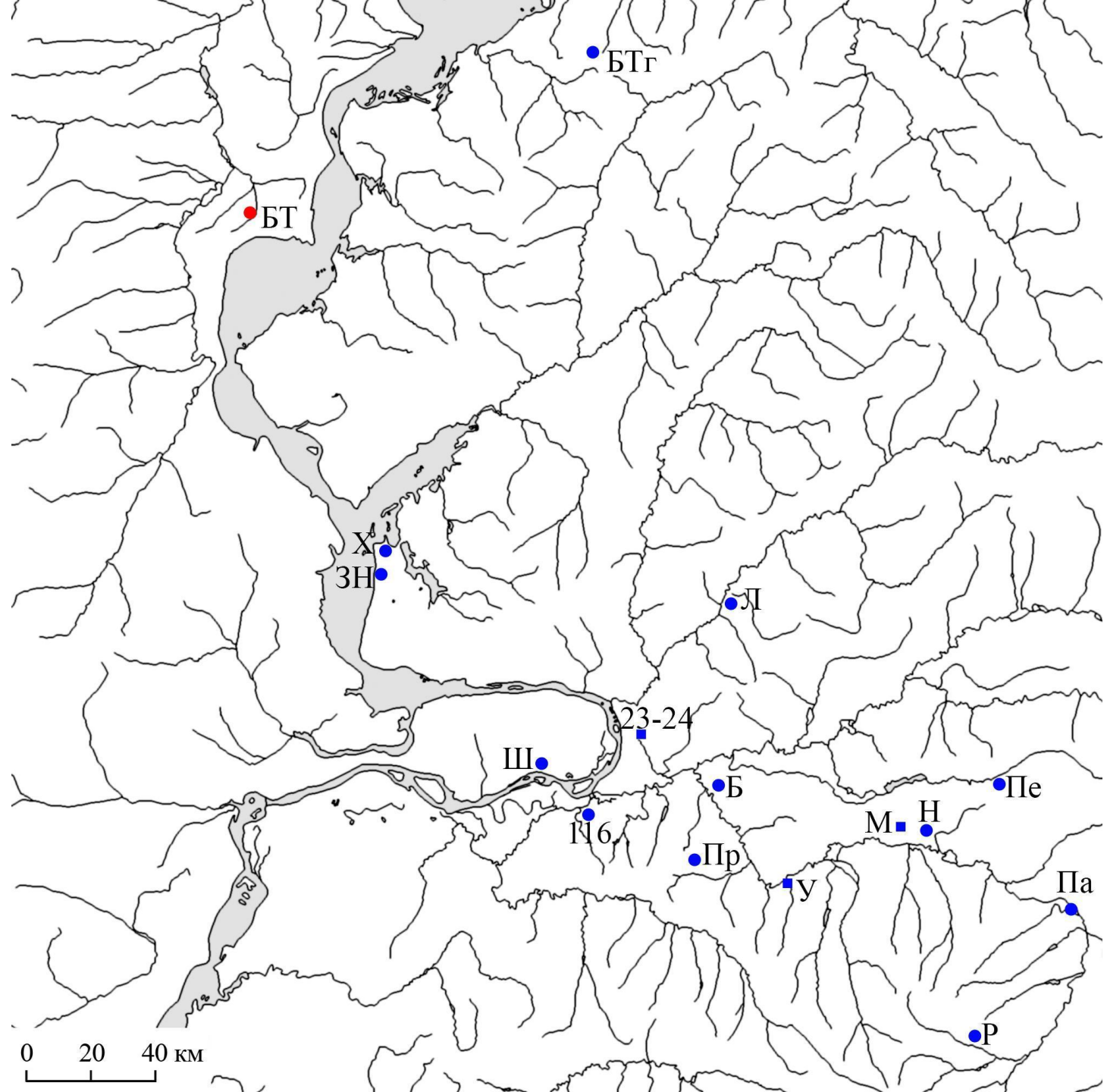


Большие Тарханы

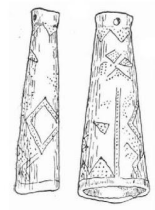
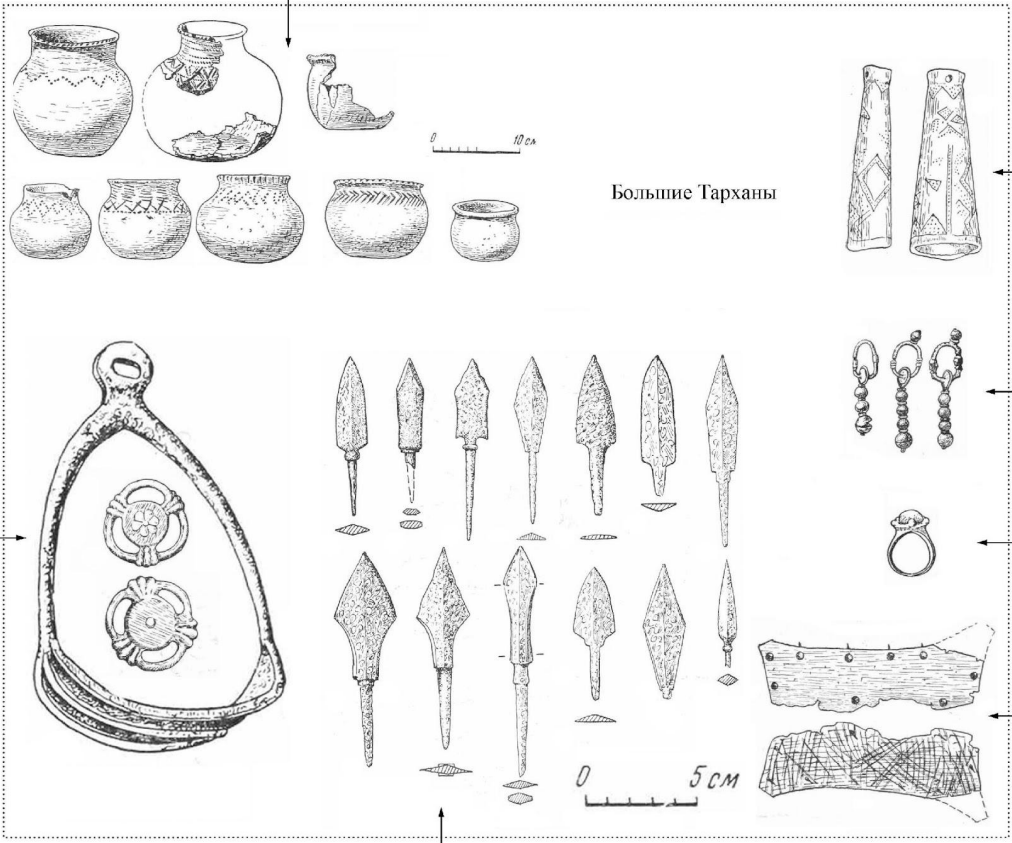


Большие Тиганы





Хрящёвка Палимовка Шелехметь



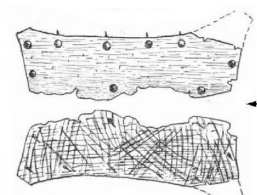
Золотая Нива



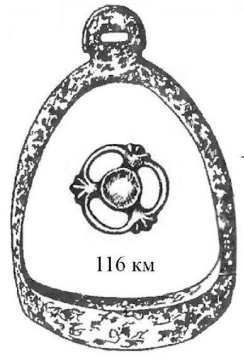
Лебяжинка



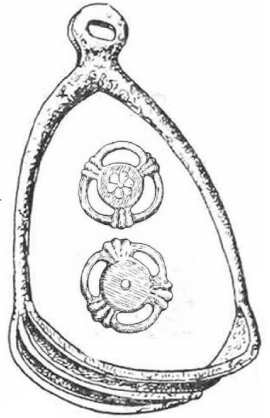
Немчанка



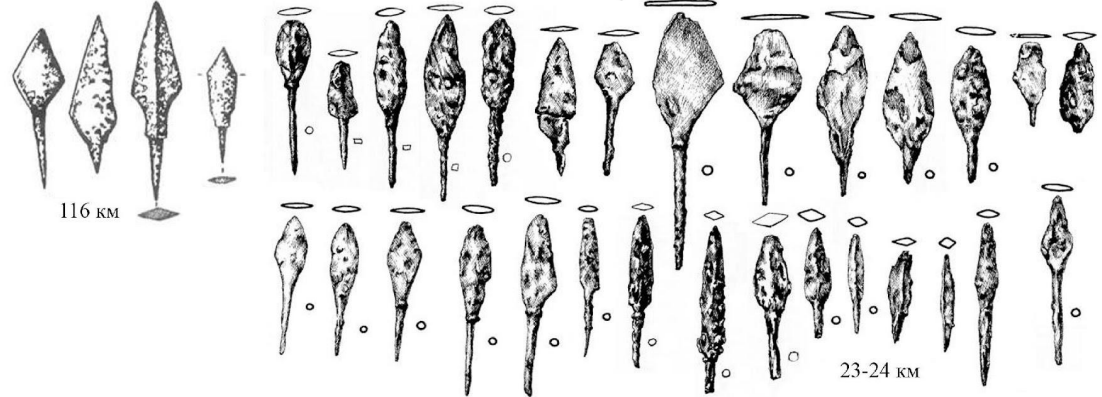
Золотая Нива



116 км



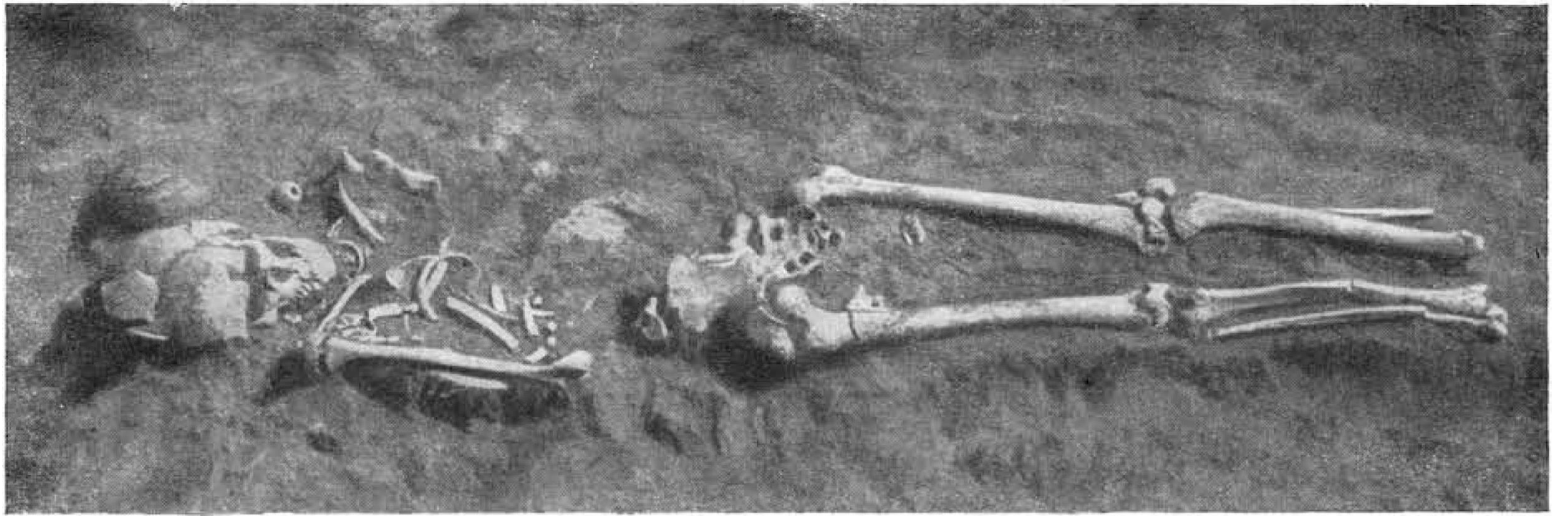
116 км



23-24 км

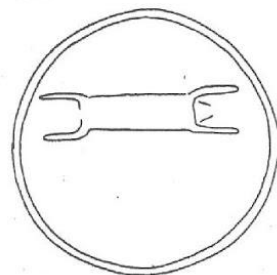
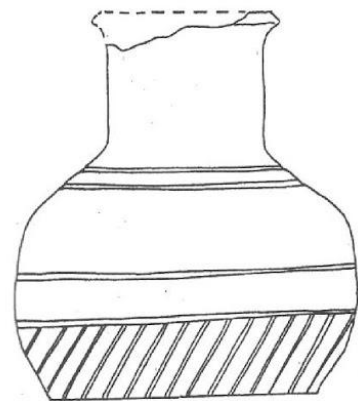
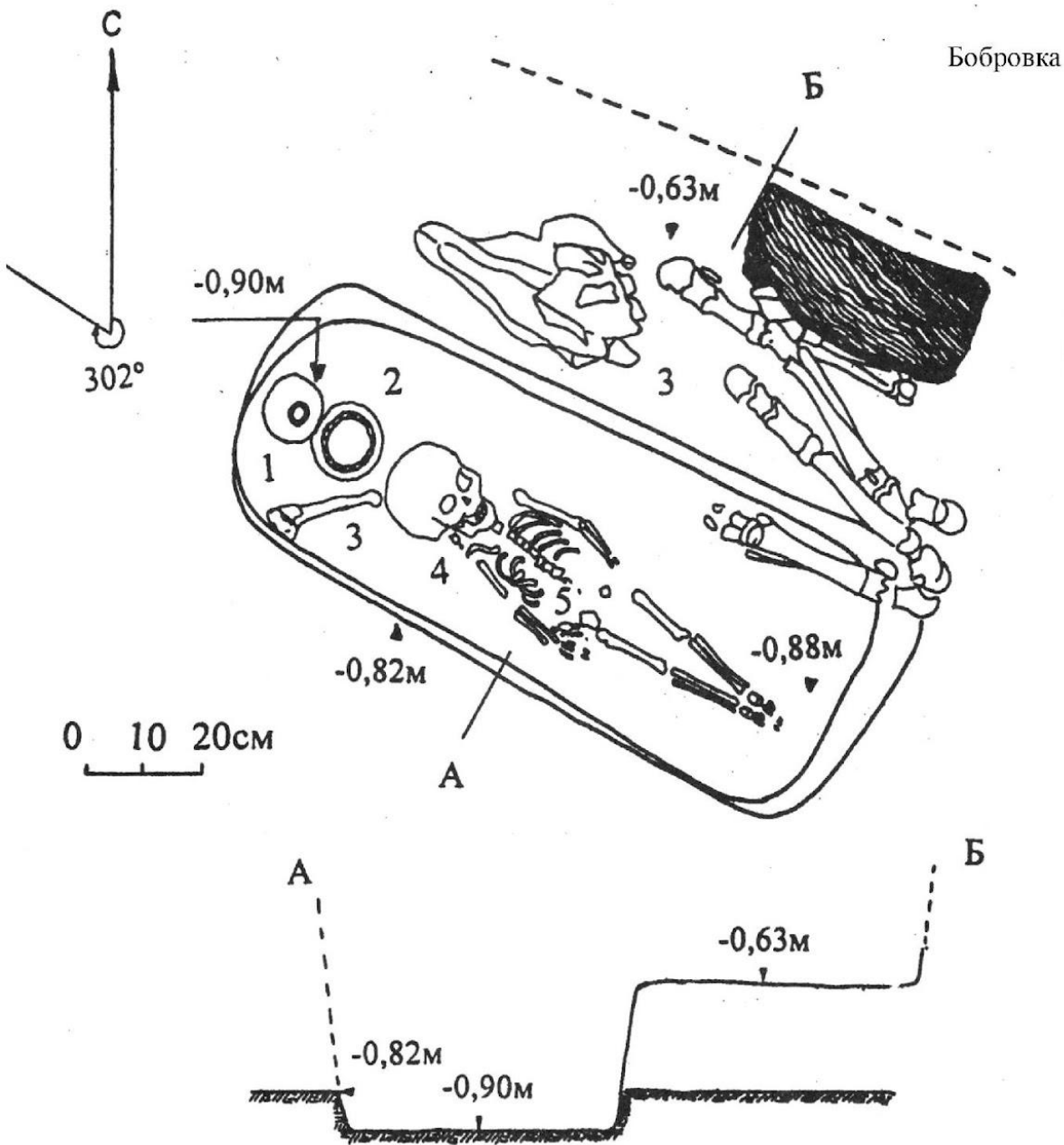


Золотая Нива

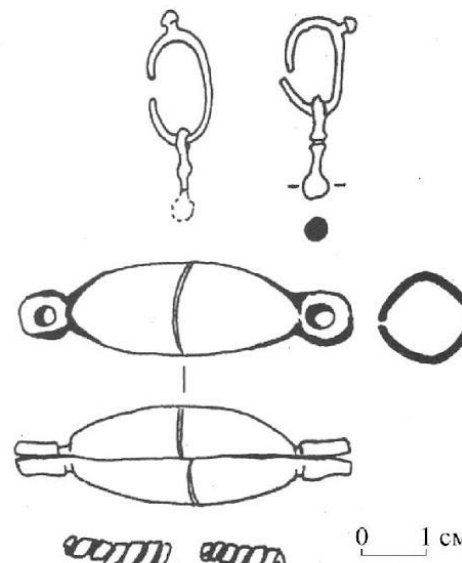
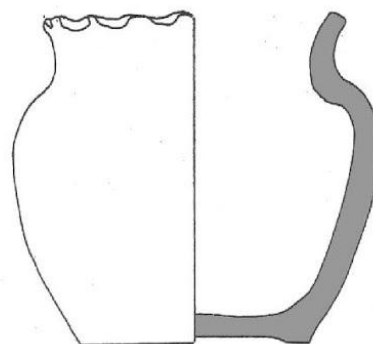


0 3CM



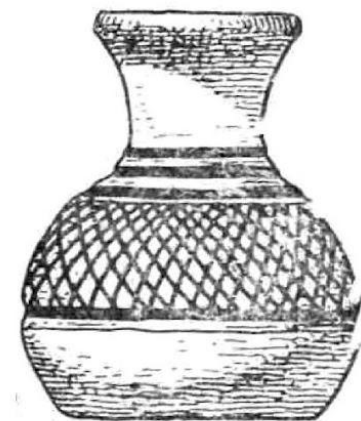


0 1 см



0 1 см

Большие Тарханы



0 1 см

Выводы

- 1. В погребальных памятниках салтово-маяцкой культурной общности IX в. на территории Южного Средневожья выделяются два хронологических этапа. Более ранний из них представлен материалами Автозаводского и Кайбельского могильников, а также разрушенных захоронений у пристани Тургенево и пос. Плодовый. К более позднему этапу относится Больше-Тарханский I могильник.
- 2. Автозаводские и кайбельские погребения оставлены населением, переселившимся на Волгу на рубеже VIII-IX вв. из центральных областей Хазарского каганата. Следы контактов с инокультурными общностями в их материалах не фиксируются.
- 3. Более поздний Больше-Тарханский I могильник оставлен крупной салтово-маяцкой общиной, активно контактировавшей с синхронно расселившимися в Заволжье ранними мадьярами. Контакты имели двустороннюю направленность, культурно обогащали обе стороны.
- 4. Вопросам абсолютной хронологии выделенных хронологических этапов следует посвятить особый доклад.



САМАРСКИЙ УНИВЕРСИТЕТ
SAMARA UNIVERSITY

**БЛАГОДАРЮ
ЗА ВНИМАНИЕ**