



ОмГУПС  
Кафедра АиТ

---

# Транспортная безопасность

Лекции

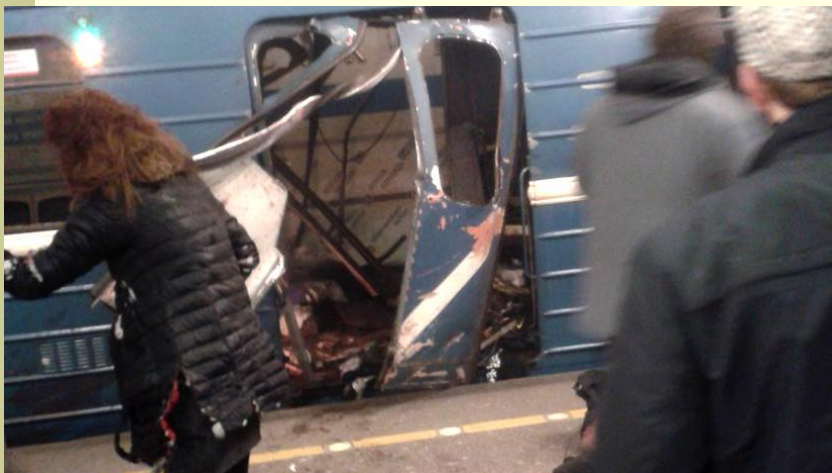
*Транспортная безопасность*

Ахмедзянов Г.Г.

Омск



Террористический акт в Петербургском метрополитене — взрыв,  
произошедший 3 апреля 2017 года в 14:33 в Санкт-Петербурге на перегоне между  
станциями «Сенная площадь» и «Технологический институт»



Погибшие      14, включая террориста  
Раненые      102 (из них 51 госпитализирован)



# Акбаржон Джалилов

---



Андрей (Ильяс) Никитин



Альберт Сибирских



- 1) Алиева Динара Самандаровна, 08.10.1996
- 2) Арышев Максим Витальевич, 18.08.1996
- 3) Малюкова Ксения Сергеевна, 11.09.1998
- 4) Медянцева Ирина Кузьминична, 06.05.1966
- 5) Свистунова Ангелина Сергеевна, 17.02.1990
- 6) Налимов Юрий Павлович, 07.06.1945
- 7) Даниленко Оксана Геннадьевна, 03.10.1991
- 8) Щекина Лариса Григорьевна, 02.06.1950
- 9) Петров Денис Романович, 27.12.1991
- 10) Сагадеев Мансур Тахирович, 27.08.2000
- 11) Красикова Юлия Дмитриевна, 12.09.1991
- 12) Мазанов Дмитрий Александрович, 19.02.1990
- 13) Невнержицкая Мария Александровна (дата рождения неизвестна)



Гражданка Азербайджана  
Дильбара Алиева училась  
на психологическом факультете  
Петербургского государственного  
университета путей сообщения  
(ПГУПС)



# "аэропортовый" досмотр метро в Пекине

---





# "аэропортовый" досмотр метро в Пекине





# "аэропортовый" досмотр метро в Пекине





# Сплошной досмотр в метро СПб ст Электросила



*Очередь в метро "Электросила" на досмотр в дни действия "эксперимента на кошках" 30.07.2017*

"Как показала неделя, весь город видел, насколько не продумана в настоящий момент нормативная база. Поэтому начальник метрополитена написал официальные письма в адрес министра транспорта РФ Максима Соколова и губернатора Георгия Полтавченко с предложением пересмотреть нормативную базу и внести в нее изменения. В письме приводятся примеры и конкретная статистика проверенных на станциях людей. Также указано количество случаев, когда приходилось в течение недели прерывать работу вестибюлей, ограничивать вход на станции или вообще их закрывать"