

АЗБУКА

ВЫШИВАЛЬЩИЦЫ

СПОСОБЫ ОБРАБОТКИ
КРАЯ
ИЗДЕЛИЯ



**ШКОЛА
ВЫШИВКИ
АЛЕВТИНЫ
ЗАСЕДАТЕЛЕВОЙ**





Края вышитых изделий (салфеток, дорожек) обрабатывают разными способами в зависимости от вида вышивки и назначения изделия.

Отделка бахромой: на расстоянии 1,5-2 см. от края продернуть нить и выполнить мерешку «кисточка» или «панка», затем выдернуть все крайние нити. Этот способ обработки можно посмотреть на видео



*Красиво выглядят изделия
с обвязкой крючком*



Обработка края изделия тесьмой или готовым кружевом



Обработка окантовочным швом



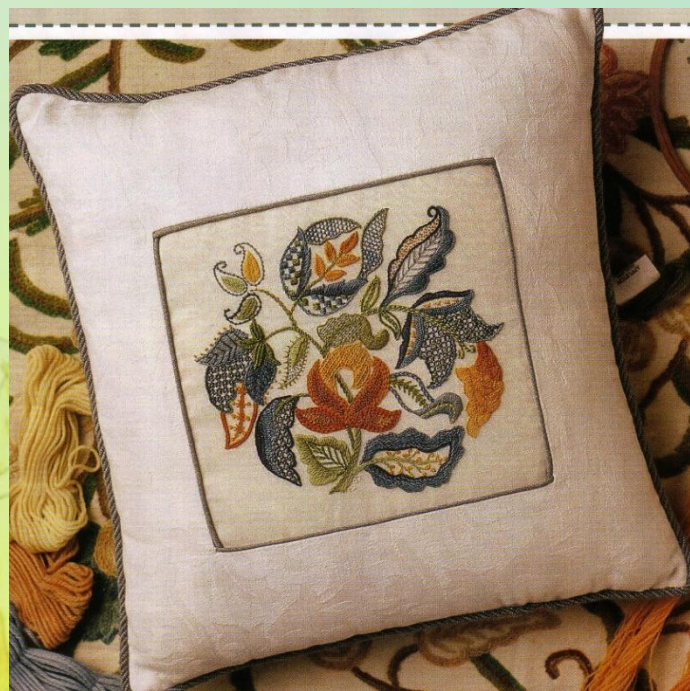
Подгиб угла изделия конвертом с помощью меретки



Подгиб зубчикам с помощью меретки



***Край изделия можно обработать витым
или плетеным шнуром***



Фестоны гладьевым валиком



**Различные варианты петельного шва
прекрасно подходят для обработки края**

