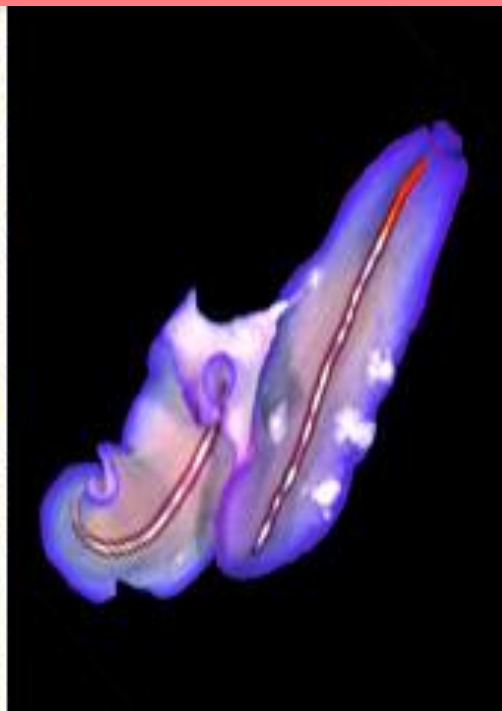


Урок путешествие:
Тип Плоские, Круглые и
Кольчатые черви



Черви

Имеют общие признаки

Тип Плоские

Тип Круглые

Тип Кольчатые

Имеют свои особенности строения и жизнедеятельности

Многообразие (классы и виды)

Представители имеют свои отличительные признаки

Значение

План:

1. Общая характеристика червей
2. Особенности строения и жизнедеятельности червей
3. Многообразиие червей
4. Значение червей
5. Биологические задачи



1. Общая характеристика червей

1. Трёхслойные животные
2. Нет полости тела.
3. Двусторонне-симметричные животные.
4. Слепо-замкнутая пищеварительная система.
5. Круглая форма тела
6. Наружная и внутренняя сегментация
7. Есть кожно-мускульный мешок
8. Имеют органы и системы органов
9. Хорошо регенерируются
10. Кровеносная система замкнутого типа

Тип Плоские	Тип Круглые	Тип Кольчатые
<p>1. Плоская форма тела.</p> <p>5. Нет полости тела.</p> <p>8. Слепо-замкнутая пищеварительная система.</p> <p>10. Кровеносная и дыхательная системы отсутствуют.</p> <p>12. Гермафродиты.</p>	<p>3. Круглая форма тела.</p> <p>6. Первичная полость тела.</p> <p>7. Сквозная пищеварительная система.</p> <p>10. Кровеносная и дыхательная системы отсутствуют.</p> <p>11. Раздельнополые.</p>	<p>2. Кольчатая форма тела, наличие сегментации.</p> <p>4. Вторичная полость тела.</p> <p>7. Сквозная пищеварительная система.</p> <p>9. Кровеносная система замкнутого типа.</p> <p>13. Гермафродиты и раздельнополые</p>

2. Особенности строения и жизнедеятельности червей

2 уровень :

Какой из типов червей имеет наиболее сложное строение? Объясните, почему вы так решили.

3 уровень:

Как связаны между собой строение червей и их образ жизни?



3. Многообразие червей

Тип Плоские

3. Белая планария

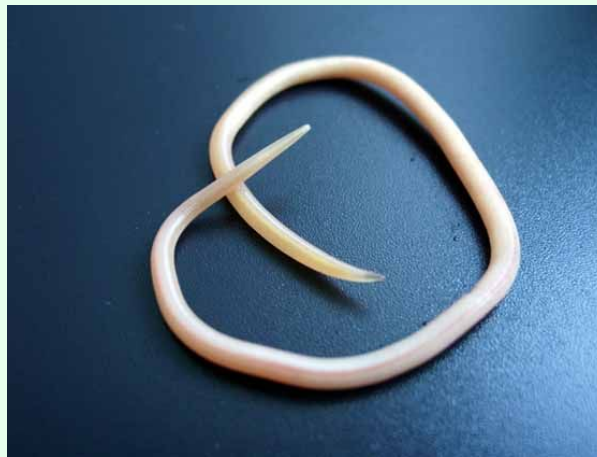


4. Бычий цепень



Тип Круглые

1. Человеческая аскарида



Тип Кольчатые

2. Дождевой червь



5. Медицинская пиявка



4. Значение червей

В природе

1. Звено в цепи питания
2. Вызывают заболевания животных
3. Участвуют в почвообразовании
4. Участвуют в очищении водоёмов

Для человека

1. Вызывают заболевания человека
2. Наносят вред сельскому хозяйству
3. Являются объектом исследования



Биологические задачи

- 1) Дождевые черви живут в норках, которые они роют во влажной почве, в сухой же почве они сплетаются в клубок. Какое значение имеет в жизни дождевых червей это явление?**
- 2) Ученые установили, что существует связь между численностью некоторых видов моллюсков в водоемах, около пастбищ и глистными заболеваниями пасущегося там крупного рогатого скота. Объясните эту зависимость.**



Спасибо за работу!