

Практическая работа №3.

Тема: Выявление приспособлений у организмов к среде обитания.

Цель: научиться выявлять черты приспособленности и объяснение возникновения приспособленности организмов к среде обитания.

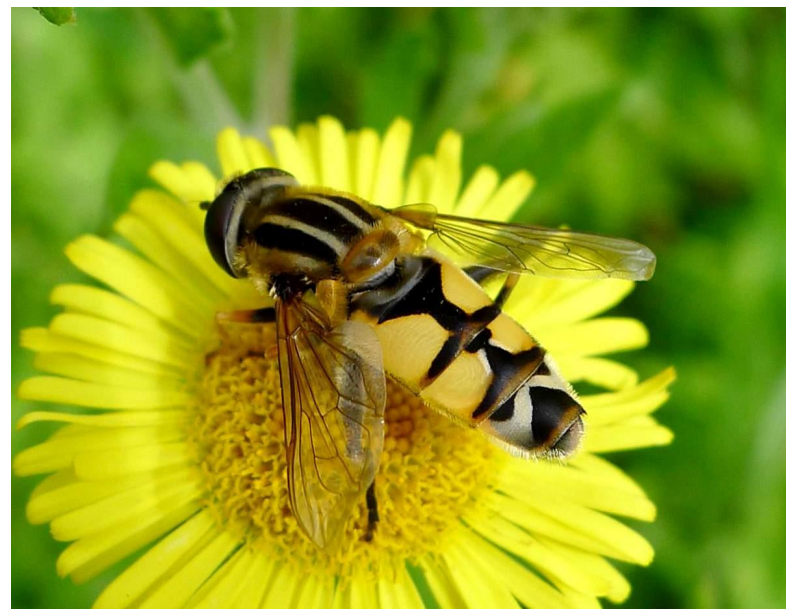
Оборудование: текст, изображения животных, растений

ХОД РАБОТЫ

- 1. Рассмотрите изображение и прочитайте текст о растении , животном.**
- 2. Ответьте на вопросы:**
 - название;**
 - место обитания (среда обитания);**
 - черты приспособленности к среде обитания**
 - биологическое значение.**
- 3. На основании знаний о движущих силах эволюции объясните механизм возникновения приспособлений.**
- 4. Выявите относительный характер приспособленности.**
- 5. Сделайте вывод о значении приспособленности организмов к среде обитания.**



ЖУРЧАЛКИ









**Бурундук
Сибирский**



Малый бурундук



Азиатский бурундук



Омуль





Морская камбала





Пестрый дятел



**Черный
дятел-желна**

Зеленый дятел



Подорожник средний



**Подорожник
большой**





Феррокактус

Опунция



Эпифиллум



Ландыш майский

