

Муниципальное бюджетное общеобразовательное учреждение средняя  
общеобразовательная школа №54



# Натюрморт

*Урок изо в 3 классе*

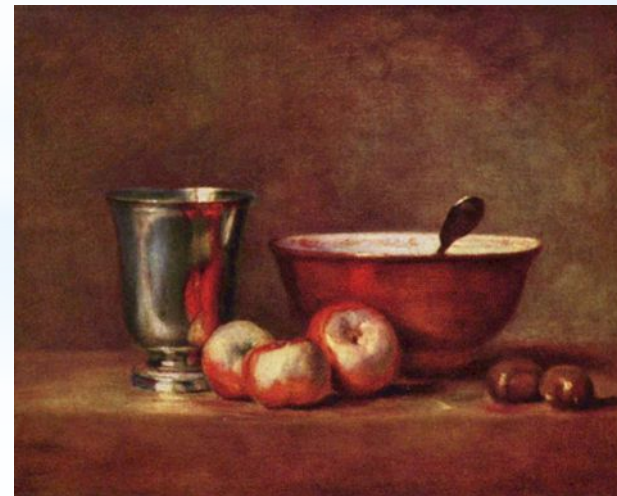
*Разработчик: учитель начальных  
классов Тишина Н.В.*

Тула, 2015

**Если видишь на картине, чудо-вазу на столе,  
В ней стоит букет красивых, белоснежных хризантем,  
Стоит множество посуды, и стеклянной, и простой,  
Может чашка или блюдце, с золоченою каймой.  
А ещё и так бывает, нарисована там дичь,  
В завершение положим, спелых персиков и слив.  
А ещё в картине может, нарисованным быть торт.  
И поэтому картина, назовётся –**



**натюрморт!**





**Натюрморт** (от франц.- «мертвая натура») - это изображение неодушевленных предметов, объединенных в одну композицию.



В своих картинах художники обычно изображают цветы, фрукты, овощи, посуду, разнообразные предметы быта.

Натюрморт показывает не только красоту вещей, но и передаёт настроение художника, без слов, при помощи цвета и линии говорит со зрителем.

Определите настроение следующих натюрмортов





# Ван Гог



«Натюрморт с  
подсолнухами»

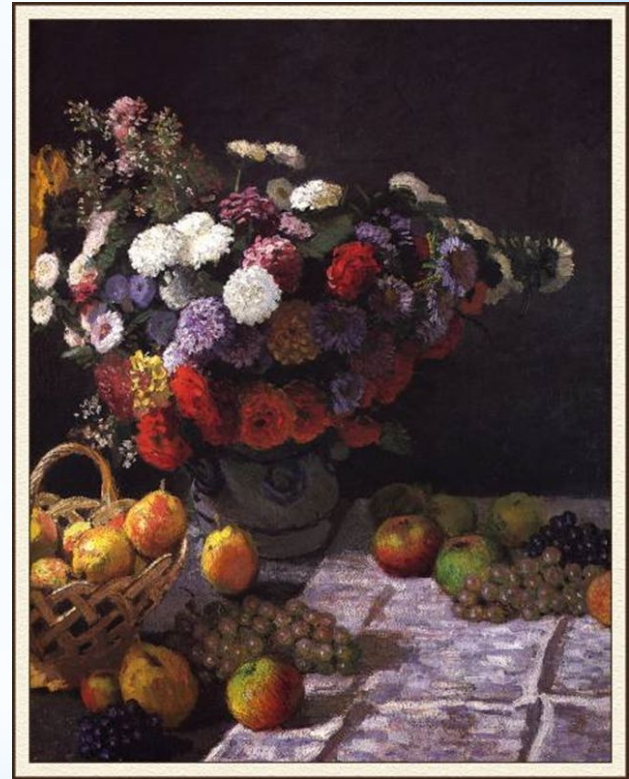


«Натюрморт с ирисами»

# Клод Моне



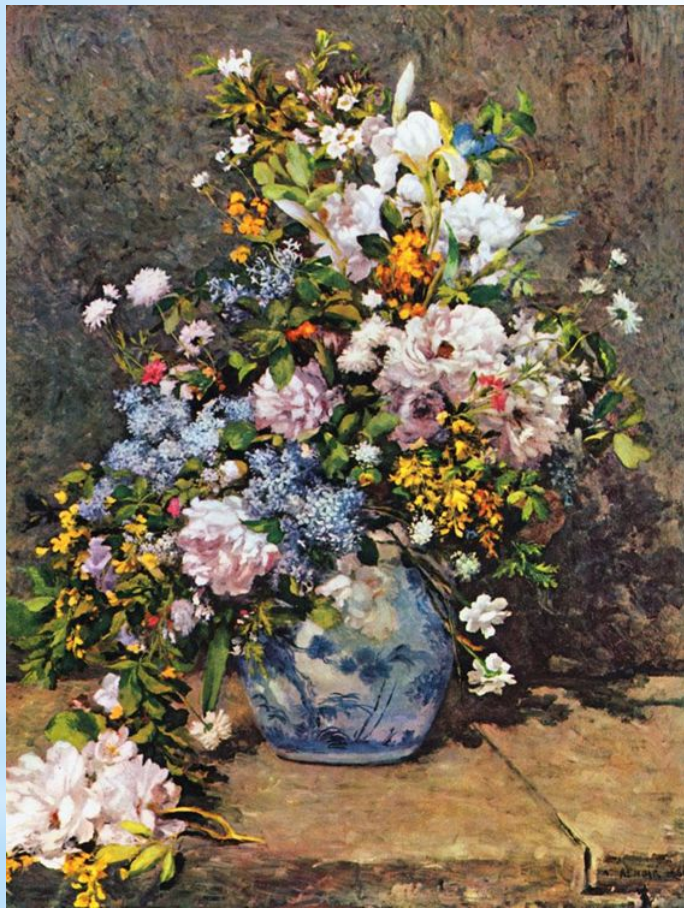
«Натюрморт с грушами и виноградом» 1867



«Цветы и фрукты» 1869



# Ренуар



**«Натюрморт с большой  
цветочной вазой» 1867**



**«Натюрморт с розами»**



**Машков**

**Илья Иванович**

**(1881-1944)**

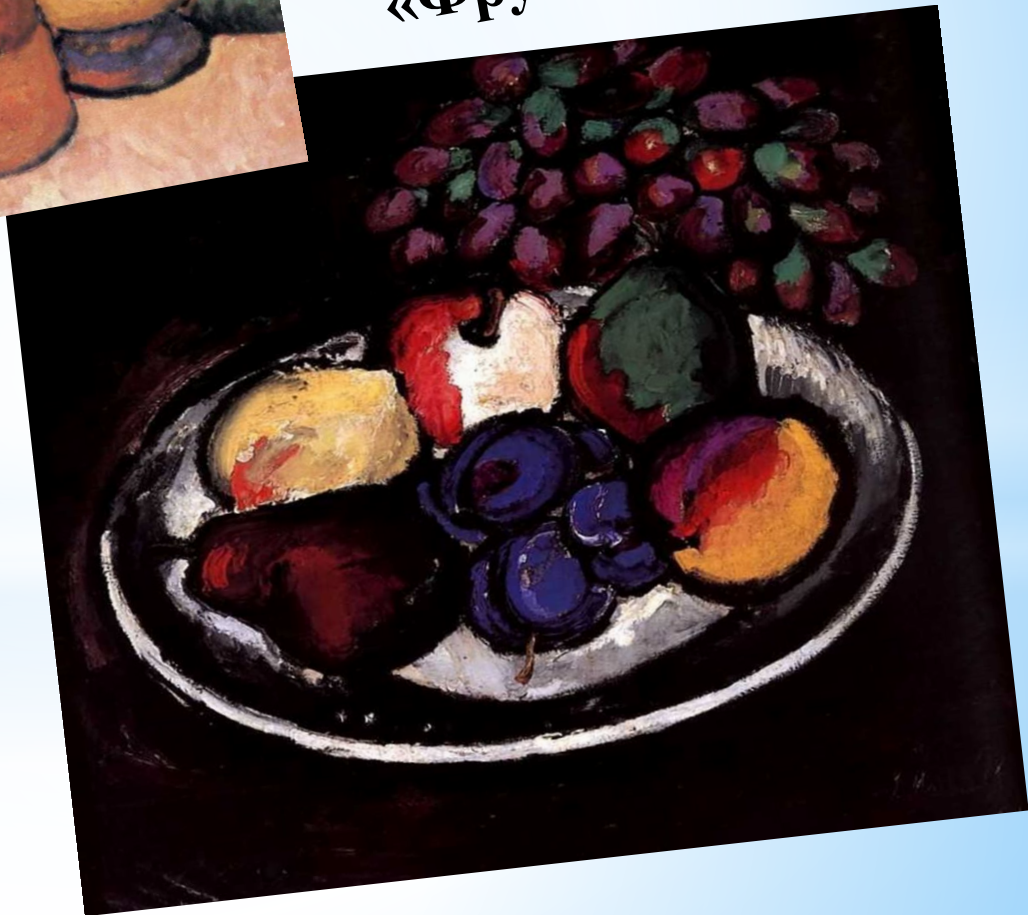
Русский советский художник, заслуженный деятель искусств РСФСР, один из наиболее значительных живописцев советского периода.



«Хлебы»



«Фрукты на блюде»





**«Натюрморт с черепом»**



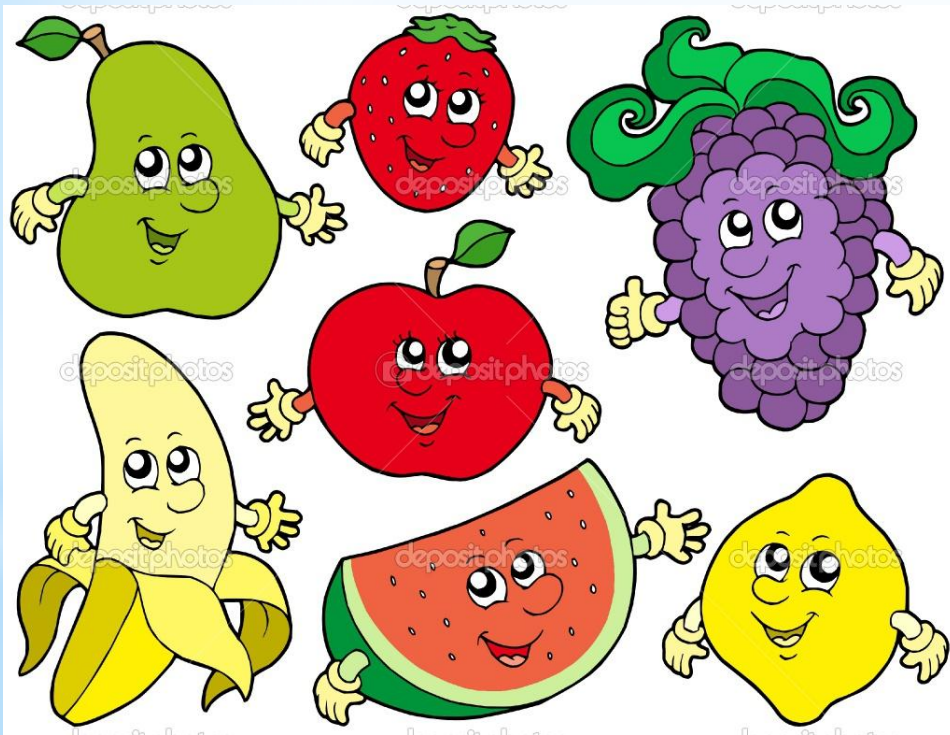
**«Натюрморт с крабами»**





**«Натюрморт с маками и васильками»**

**Груша, яблоко, банан,  
Ананас, из жарких стран –  
Эти вкусные продукты  
Вместе все зовутся ...**



**фрукты**

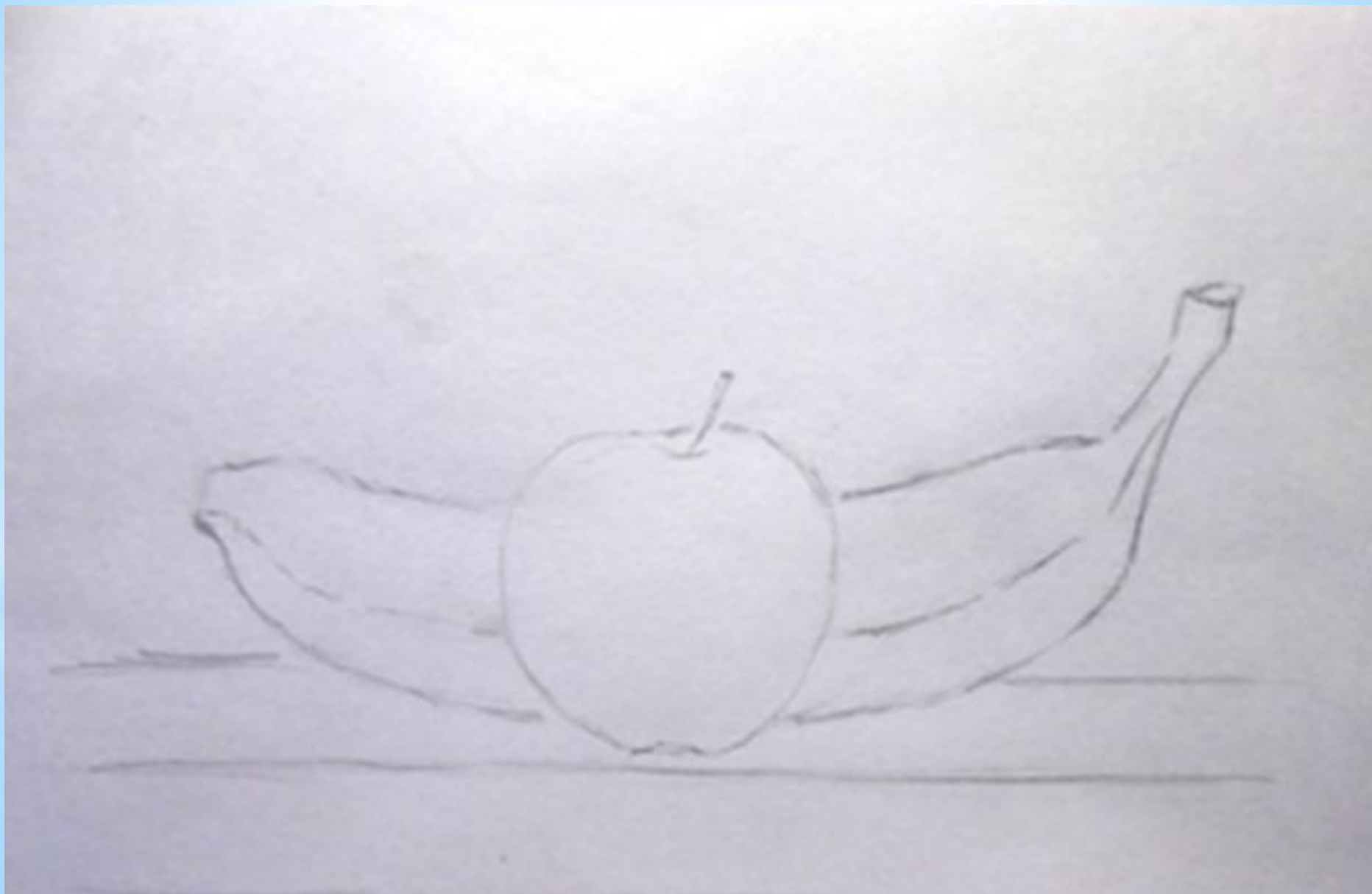


**Само с кулачок, красный бочок.  
Тронешь пальцем – гладко,  
а откусишь – сладко!**



**Знают этот фрукт детишки,  
любят есть его мартышки.  
Родом он из жарких стран,  
высоко растет ...**

# I. Этап





## II. Этап



### III. Этап





## IV. Этап

