A vibrant blue background featuring various weather icons: a bright yellow sun with rays, white fluffy clouds, blue raindrops falling from a cloud, and several black umbrellas. A yellow rain boot is also visible at the bottom right. In the center, there is a white stylized symbol resembling a cross or a weather icon. A semi-transparent orange banner is overlaid in the middle, containing white text.

*Наблюдения за погодой.
Карты погоды.*

1. Нужно доказать, что все элементы погоды взаимосвязаны.

*Задание
выполняют:*

*1. Антипин
Антон*

*2. Афанасьев
Саша*

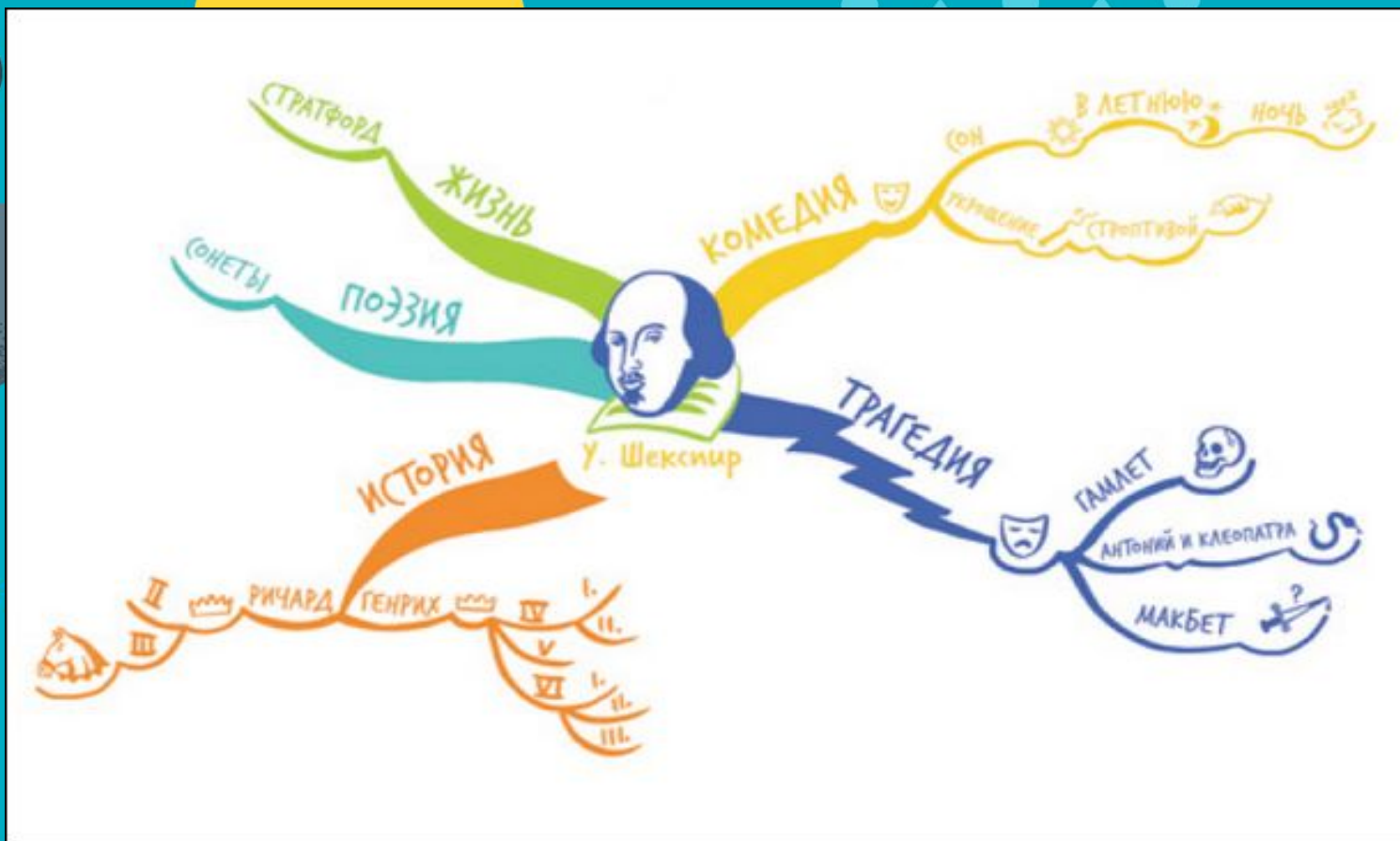
*3. Барабанов
Андрей*

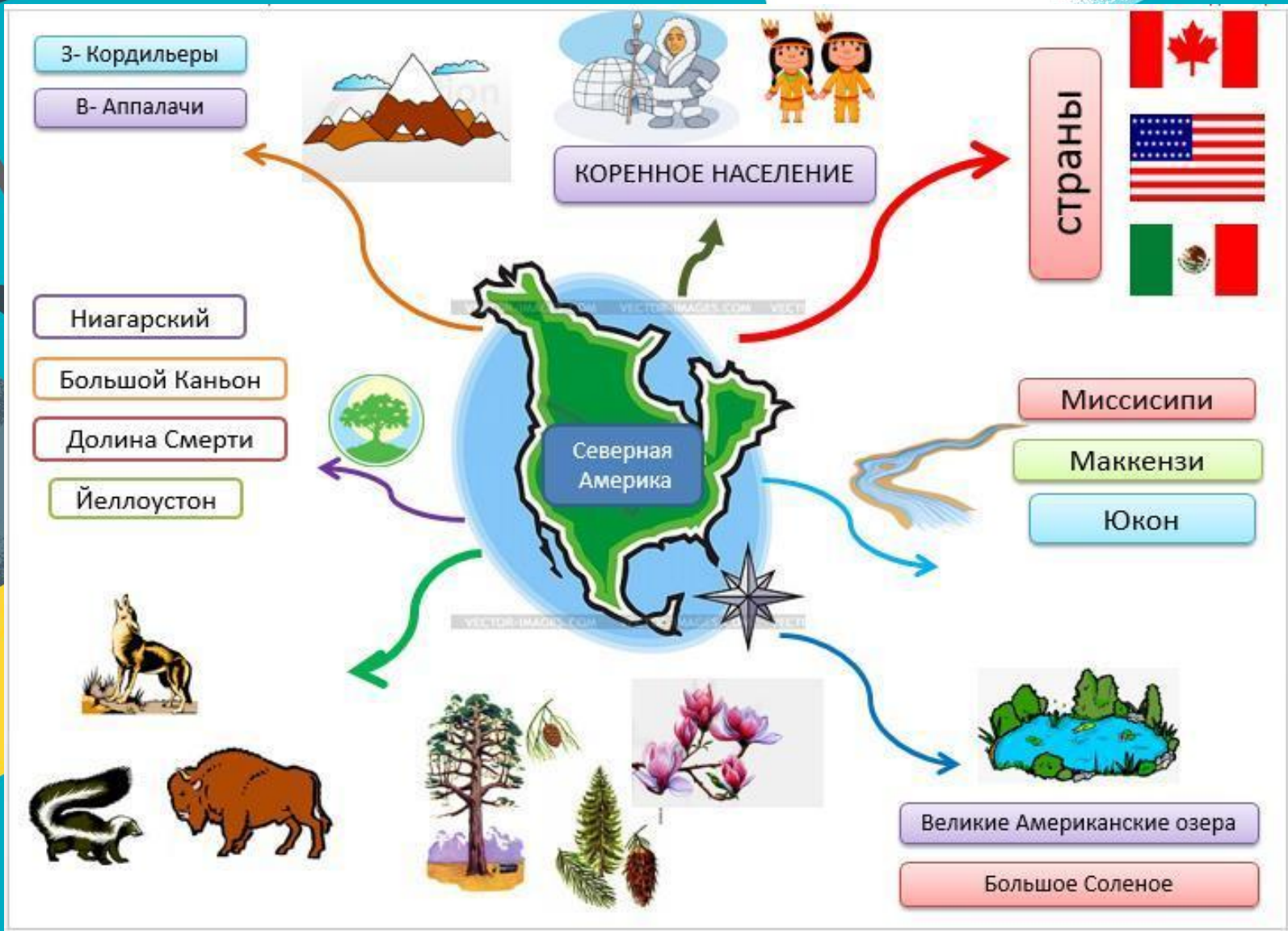
*4. Бочкарёв
Ваня*

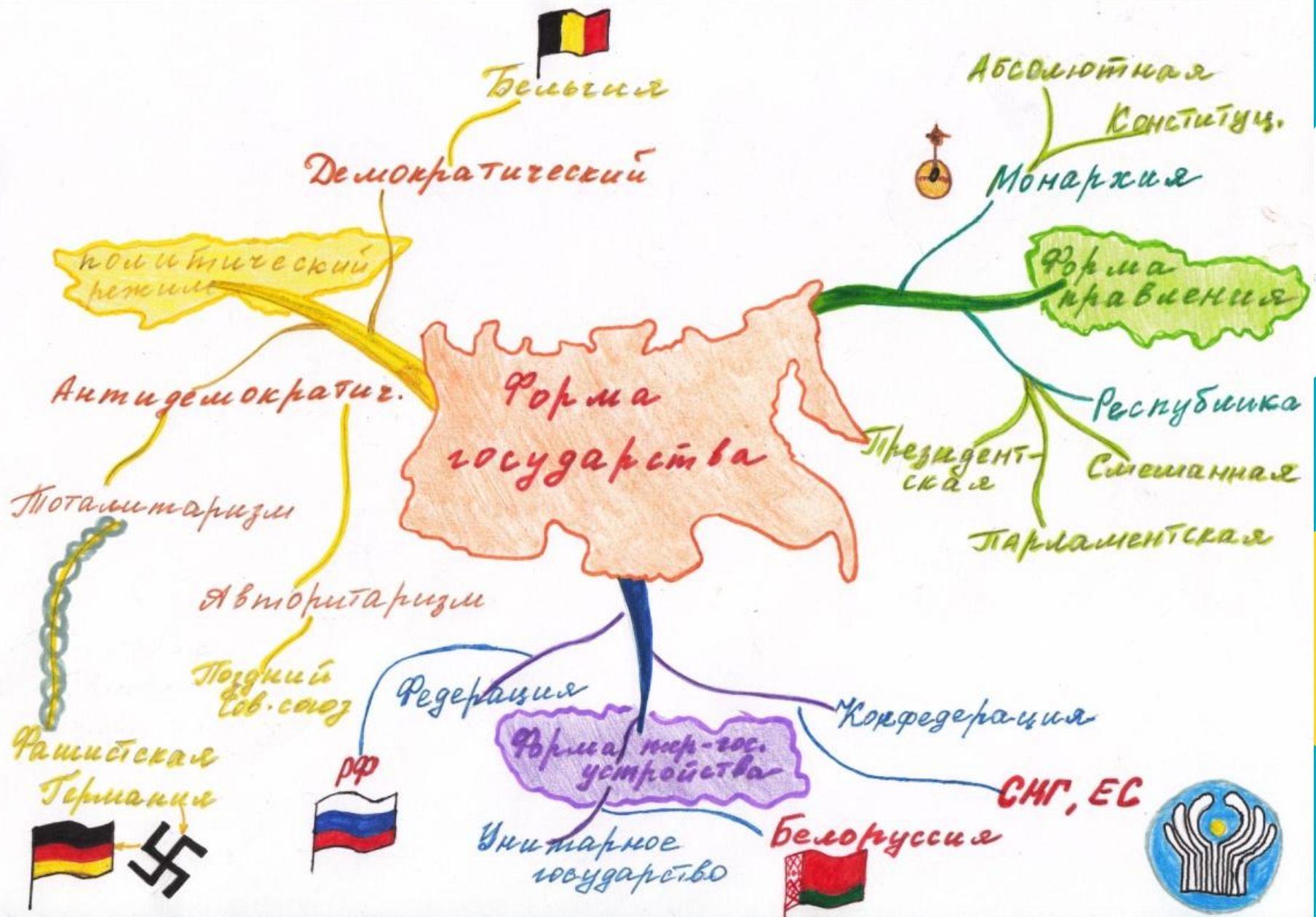
5. Гаас Вика

Составляем интеллект-карту и схему
на листе размером А4, в центре
необходимо
выделить главный элемент
погоды, также
необходимо привести примеры
из жизнен-
ного опыта, которые
подтверждают, что
элементы погоды
взаимосвязаны.

Примеры интеллект-карты или схемы







2. Составление метеосводки

Задание
выполняют:

1. Галай Саша

2. Герасимова

Николь

3. Дорушева

Амина

4. Железнык

Анжелина

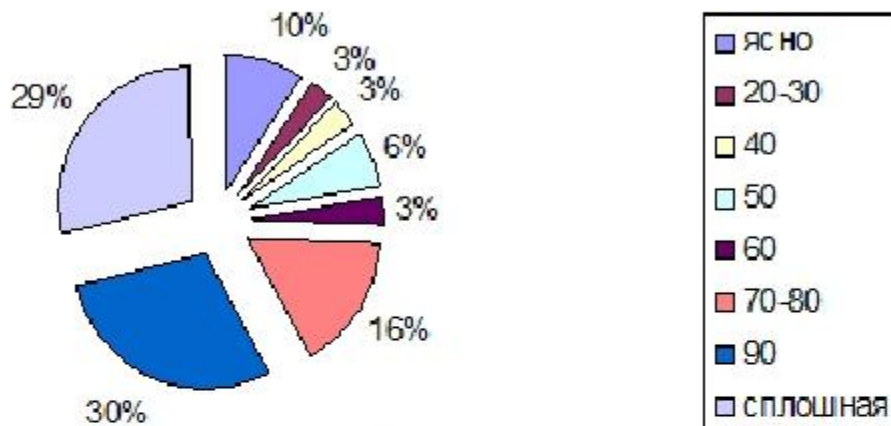
5. Кетова

Даша

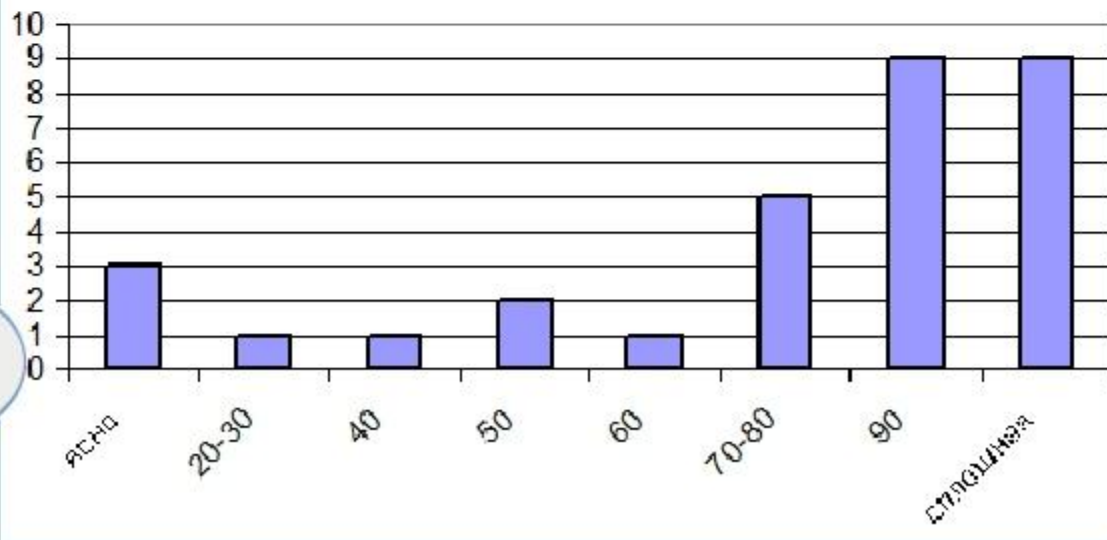
- *Используя ресурсы Интернета, и приборы которые есть в доме (например, термометр) составьте метеосводку текущего дня – 18 января.*
- *Записать месяц, число, время; температура воздуха °С, облачность (баллы), осадки (интенсивность, продолжительность), направление ветра, атмосферное давление (мм. рт.ст.), форма и цвет облаков, комфортность – влияние на настроение, самочувствие и тепловые ощущения. Работу можно представить в виде таблицы, диаграмм, схем, графических рисунков, краткого текста.*

Примеры диаграмм

Облачность в мае



Облачность в мае



Сценарий погоды на 14 дней

дата	Ср. 3 окт.	Чт. 4 окт.	Пт. 5 окт.	Сб. 6 окт.	Вс. 7 окт.	Пн. 8 окт.	Вт. 9 окт.	Ср. 10 окт.	Чт. 11 окт.	Пт. 12 окт.	Сб. 13 окт.	Вс. 14 окт.	Пн. 15 окт.	Вт. 16 окт.
характер погоды днём														
максимальная T воздуха ($^{\circ}\text{C}$)	+16	+17	+14	+14	+14	+11	+12	+11	+11	+12	+12	+13	+12	+13
комфортность T эф. ($^{\circ}\text{C}$)														
влажность	76%	61%	66%	61%	56%	68%	71%	68%	71%	72%	90%	80%	73%	75%
давление	759 мм	754 мм	752 мм	754 мм	756 мм	763 мм	762 мм	762 мм	764 мм	766 мм	765 мм	767 мм	767 мм	762 мм
ветер (скорость и направление)	 2-5 м/с	 5 м/с порывы до 11 м/с	 6 м/с порывы до 10 м/с	 5 м/с порывы до 11 м/с	 6 м/с порывы до 11 м/с	 3 6 м/с	 3 4 м/с	 10 2 м/с	 3 2 м/с	 10 4 м/с	 10 4 м/с	 10 2 м/с	 10 6 м/с	 3 7 м/с
характер погоды ночью	Вт.-Ср. 	Ср.-Чт. 	Чт.-Пт. 	Пт.-Сб. 	Сб.-Вс. 	Вс.-Пн. 	Пн.-Вт. 	Вт.-Ср. 	Ср.-Чт. 	Чт.-Пт. 	Пт.-Сб. 	Сб.-Вс. 	Вс.-Пн. 	Пн.-Вт.
минимальная T воздуха ($^{\circ}\text{C}$)	+9	+9	+10	+8	+8	+8	+6	+5	+4	+6	+8	+10	+9	+10
комфортность T эф. ($^{\circ}\text{C}$)														
влажность	95%	94%	91%	91%	96%	78%	89%	85%	89%	92%	91%	89%	94%	94%
давление	760 мм	758 мм	751 мм	749 мм	753 мм	759 мм	763 мм	761 мм	763 мм	765 мм	765 мм	767 мм	767 мм	764 мм

3. Проведите исследование погоды своего края

**Задание
выполняют:**

**1. Киселев
Никита**

**2. Клименко
Настя**

**3. Кунту
Артем**

**4. Ларинбаев
Леня**

**5. Мирославова
Милена**

- Используйте таблицу представленную на 10 слайде.
Что необходимо выяснить:
а) тип погоды текущего дня (18 января),
б) определить, какие типы погоды преобладают в Костомукше в холодное и теплое время года – для выполнения работы используем данный сайт - [Погода в Костомукше по месяцам, зимой, весной на «365 по Цельсию» \(365c.ru\)](http://365c.ru)

Условные обозначения типов погоды по средним температурам

Погода холодного времени года

2–0 °С	-1–3 °С	-4–12 °С	-13–22 °С	-23–33 °С	-34–43 °С	Ниже -44 °С
Переход через 0, оттепель	Слабо морозная	Умеренно морозная	Значи- тельно морозная	Сильно морозная	Жестоко морозная	Крайне морозная



Погода теплого времени года

0–3 °С	4–8 °С	9–15 °С	16–22 °С	23–28 °С	29–33 °С	Выше 34 °С
Холодная	Прохладная	Умеренно теплая	Теплая	Жаркая	Очень жаркая	Крайне жаркая



4. Проанализируйте карту погоды.

Задание

выполняют:

1. Новоселов
Максим

2. Ульянова
Настя

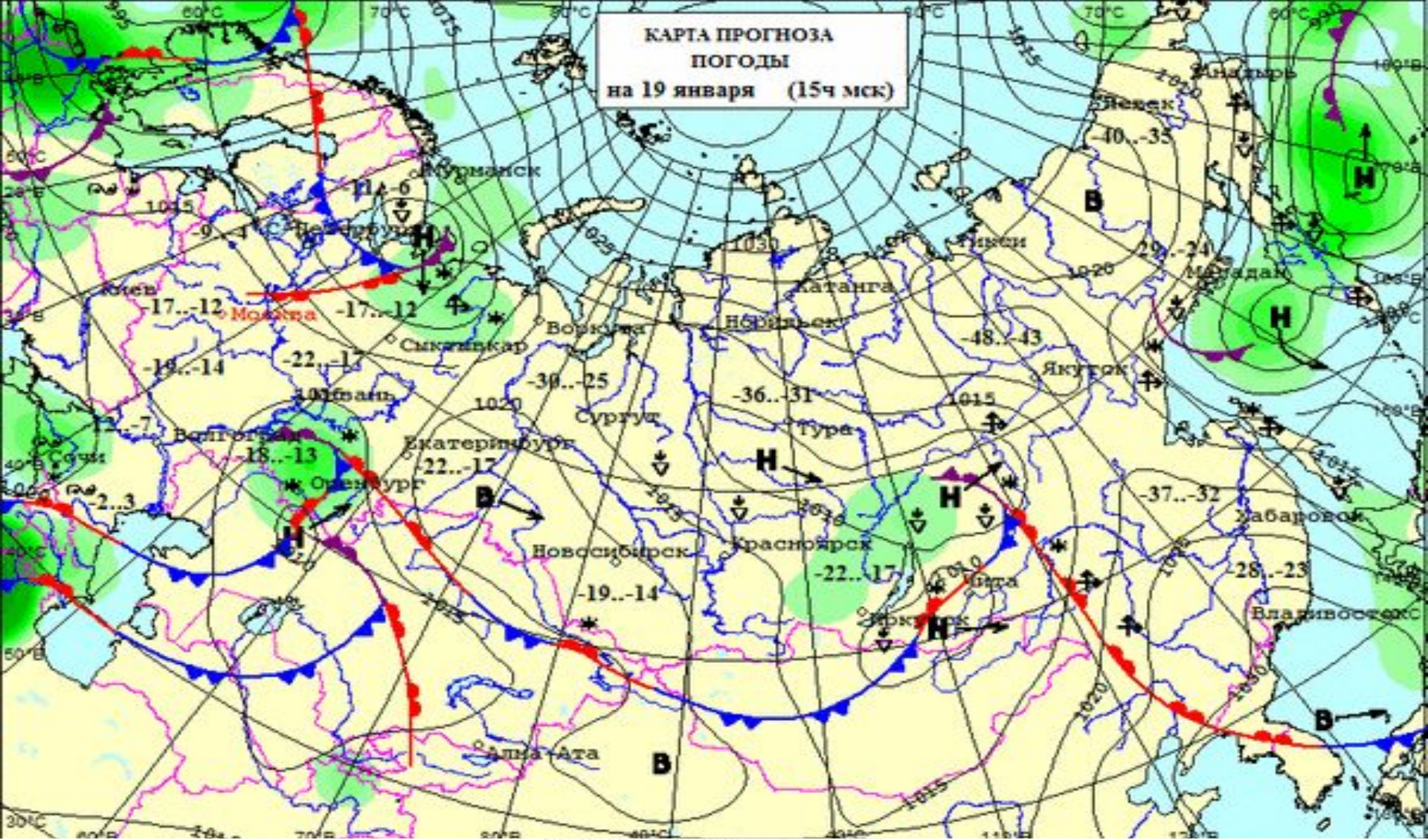
3. Чернышенко
Егор

4. Щавлинская
Саша

5. Ярвинсиву
Полина

- Сделайте анализ карты погоды в конкретных областях (письменно в тетради) на 19 января: 2 на выбор из ниже предложенных. Р-ка Карелия, Ненецкий АО, Приморский край, Краснодарский край, Алтайский край, Р-ка Саха (Якутия).
- Примерный план описания: какое давление господствует на данной территории, укажите среднюю суточную температуру, выпадают ли осадки, если да, то какие и так далее – все это можно увидеть на карте (слайд 12).

КАРТА ПРОГНОЗА
ПОГОДЫ
на 19 января (15ч мск)



УСЛОВНЫЕ ОБОЗНАЧЕНИЯ

- В область высокого атмосферного давления
- Н область низкого атмосферного давления
- направление перемещения барических образований
- теплый атмосферный фронт

- ▲ холодный атмосферный фронт
- 1010 изобары и давление (гПа)
- ▲ фронт окклюзии
- 1...5 температура воздуха (°C)

- * снег
- : дождь
- ∇ ливневые осадки
- † метель
- ⊞ гроза
- ☉ гололед
- ≡ туман

Сдача работ!

***Сдать работу до 24 января 12:00 –
оценочки буду ставить на 18 января,
так как в это практическая работа, д/з
поэтому не задаю.***