



**Социально-экономическое
развитие пореформенной
России**

состояние с/х после 1861 г.



спад производства:

1.нежелание помещиков

интенсивно использовать

землю (аренда)

2.отрабочная система

землепользования

(нищета крестьян)

**3.сохранение общинных
порядков землепользования
(чересполосица,
круговая порука,
нет свободы т.к. недоимки)**

**Почему рост цен на зерно
в Европе не изменил
положения в русской
деревне?**

**большие
прибыли-
за аренду**

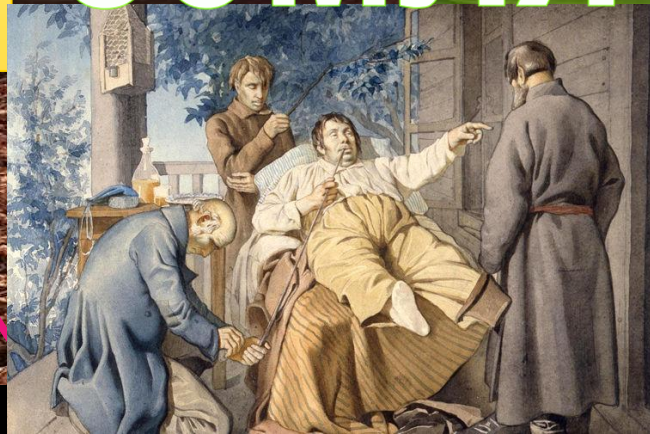


**рост
арендной
платы**

аренда

ЗЕМЛЯ

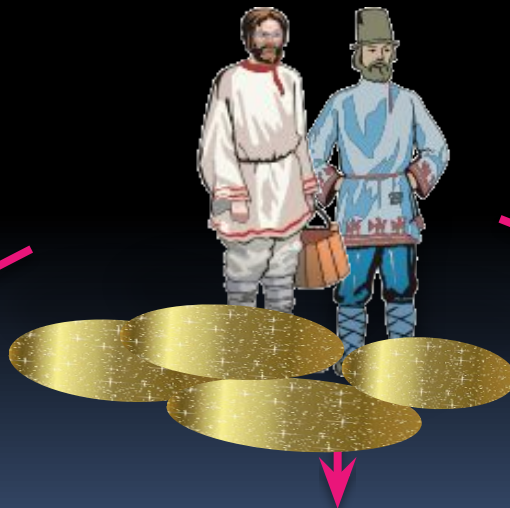
**остаток
долга**



**свой
надел в
общине**

отработка

**подушная
подать,
налоги**



**плата
за угодыя**

банк

Какие три имущественные категории крестьян появились в ходе расслоения?

1. безлошадные
(батраки) 27%

2. однолошадные 29%

3. зажиточные
(кулаки) 25%



**Пореформенное развитие
промышленности**

Почему сразу после отмены крепостного права не начался приток наёмных рабочих?

1.не могли уйти сразу-община

2.спад производства-отмена протекционизма

Каковы

**причины и последствия
«железнодорожной горячки»
1868-1872гг.?**

Крымская война

торговля хлопком и зерном

промышленный переворот



Особенности экономического развития России во второй половине XIX века

Объемы железнодорожного строительства в 70-80 е годы XIX века



Севастополь. Вокзалъ. Крымъ.



1875

ПОСЛЕДСТВИЯ:

1.состояния на госзаказах

2.протяжённость

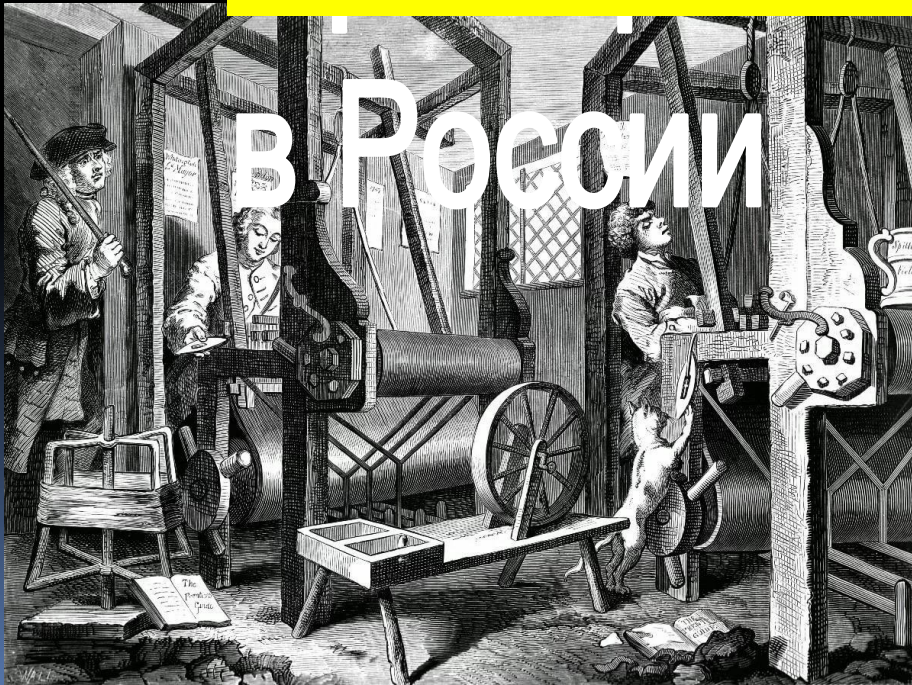
ж/д в 11 раз

объём грузов в 25 раз!

3.толчок к развитию разных
отраслей промышленности

промышленная фабрика

г. 80-е гг. XIX



в России

30-е гг. XIX тура

**Какие новые промышленные
центры появились в
России во 2/2 XIXв?**

Донбасс-Юзовка: уголь

Кривой Рог: металл

Баку, Грозный: нефть



Юзовка

Юзовка



Баку, нефтепромыслы



Как выглядит промышленная специализация регионов?

Москва, СПб-

машиностроение

Центральные
губернии-

текстиль

Малороссийские
губернии-

уголь, металл,

сахар

Путиловский завод



Турбинный цех

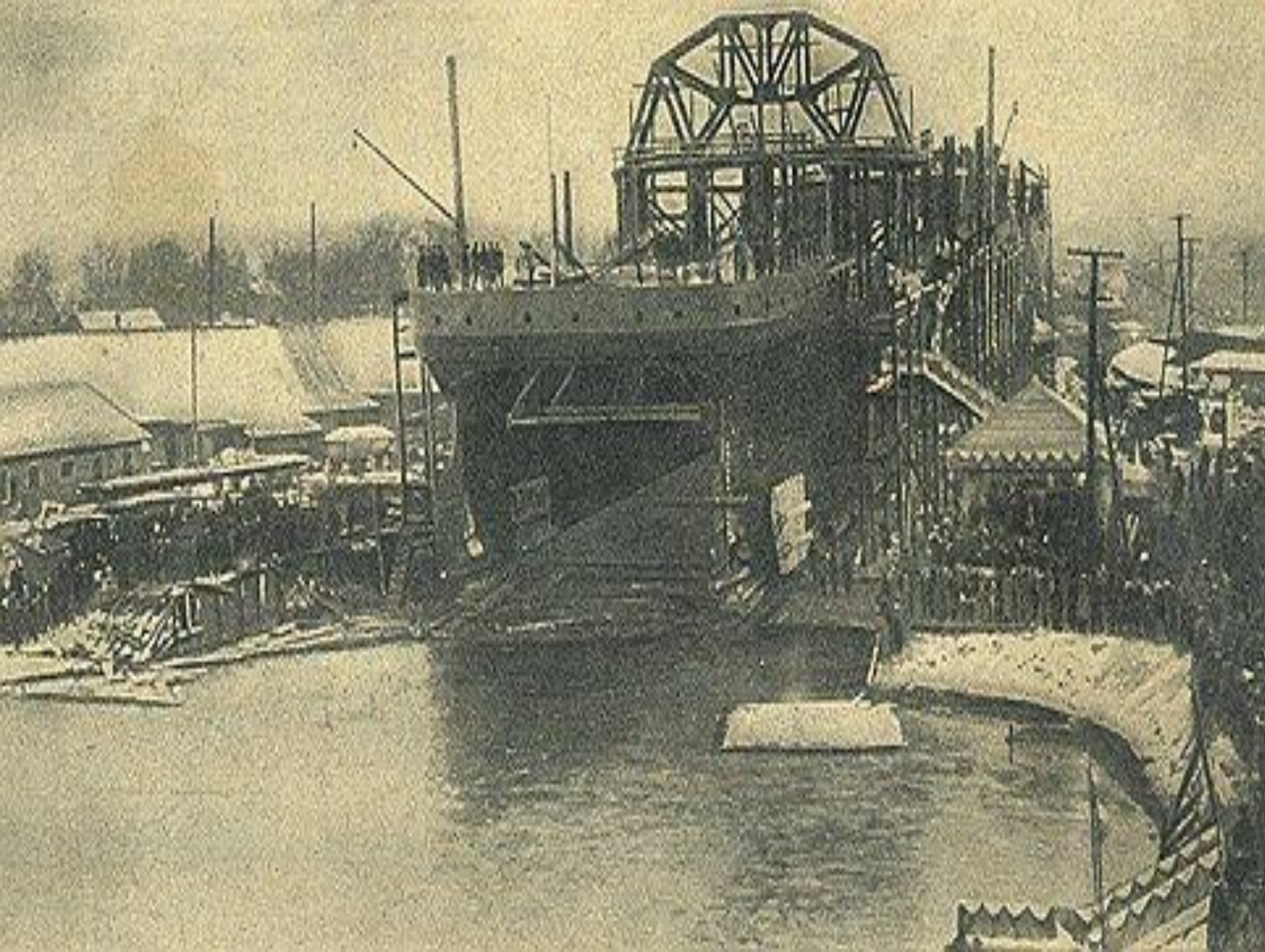




Экскаватор «Путиловец» на строительстве ж/д

«Путиловец»







Дома рабочих Путиловского завода



**Савва
Тимофеевич
Морозов**



г.Орехово-Зуево.

Никольская мануфактура

Казарма №13 для рабочихъ Никольской
Мануфактуры «Саввы Морозова сынъ и К°»



95



1804

210



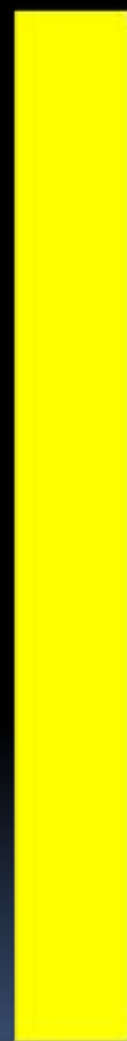
1825

800



1855

1000
млн



1879



	1804	1825	1855	1879
фабрики	2500	5261	14 ТЫС.	10.5
рабочие	95 ТЫС.	210 ТЫС.	800 ТЫС.	1 МЛН.

Итоги пореформенного развития экономики

**1. Окончание промышленного
переворота**

**2. Высокие темпы в ж/д,
но отставание в объёмах**

**3. Остатки крепостничества-
проблемы промышленности**

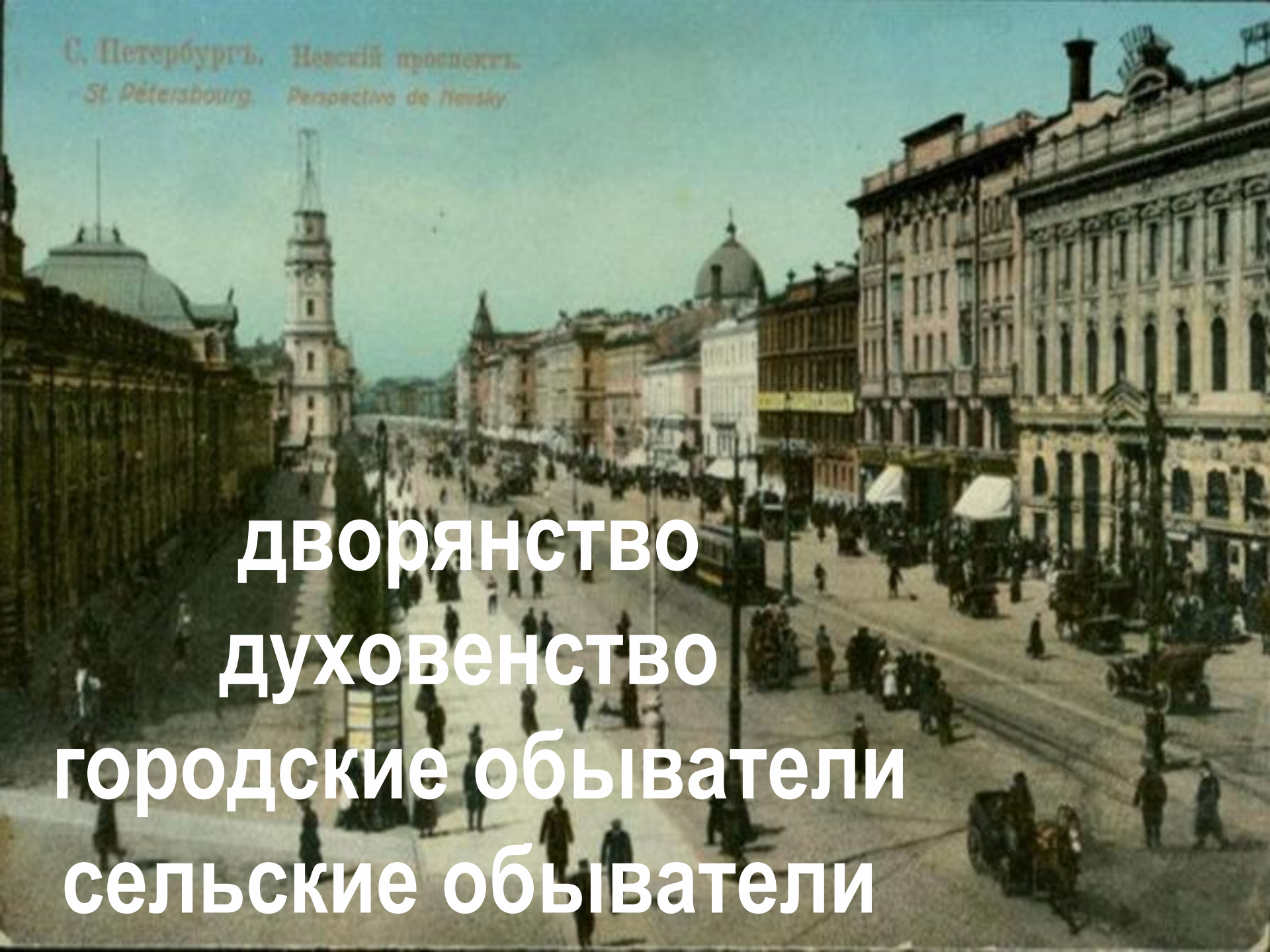
Российское общество в конце XIX века



Профессиональный состав российского населения. Относительная численность профессий.

С. Петербургъ. Невскій проспектъ.
St. Pétersbourg. Perspective de Nevsky

дворянство
духовенство
городские обыватели
сельские обыватели



**Из каких слоёв населения
формируется буржуазия?**


**купцы, дворяне, крестьяне,
чиновники (запрет 1884г)**

многонациональная

**Чем отличается от
европейской буржуазии?**

**страх перед народниками
и революцией заставляет
поддерживать самодержавие**

Кто такие меценаты?



*Домашнее
задание :*

**§ 19-20 ,
9.19-20
таблица**