

# **# СРЕДНЕВЕКОВЬЕ #**

**Автор : Сывороткина Ирина Леонидовна –  
учитель изо и технологии ГБОУ СОШ №89 СПб  
– 2019г**

**Настоящий средневековый рыцарь (особенно рыцарь в средневековой Испании) должен был происходить из знатного рыцарского рода и знать свою родословную, как минимум до пятого колена. Доказательством знатного происхождения рыцарей служили фамильный герб и девиз. Титул рыцарей передавался по наследству или давался королём за военные подвиги.**







**# СРЕДНЕВЕКОВЬЕ #**



Средневековье —  
чудесное время, когда  
по земле  
ездили рыцари в  
сверкающих доспехах,  
совершавшие подвиги  
ради прекрасных дам,





А ещё тогда были всякие разные чудеса, волшебники и драконы...



В замках жили мудрые  
и бородатые  
короли.



**Донжон** (фр.  
Donjon)  
**«господская  
<башня>»** —  
главная башня в  
европейских  
феодалных замках.

Донжон замка [Кастельвеккио](#) ([Верона](#), [Италия](#))





**Цитадель Венсенского замка Париж**



Формы донжонов весьма разнообразны: в [Великобритании](#) были популярны четырёхугольные башни, но также встречались круглые, восьмиугольные, правильные и неправильные многоугольные донжоны, а также комбинации из нескольких перечисленных форм. Изменение формы донжонов связано с развитием архитектуры и осадной техники. Круглая или многоугольная в плане башня лучше противостоит воздействию снарядов. Иногда при постройке донжона строители следовали рельефу местности, например, размещая башню на скале неправильной формы.

**В Средние века жили такие персонажи, как рыцари, викинги, витязи, бароны, короли, которые с небольшими изменениями перекочевали во многие произведения.**





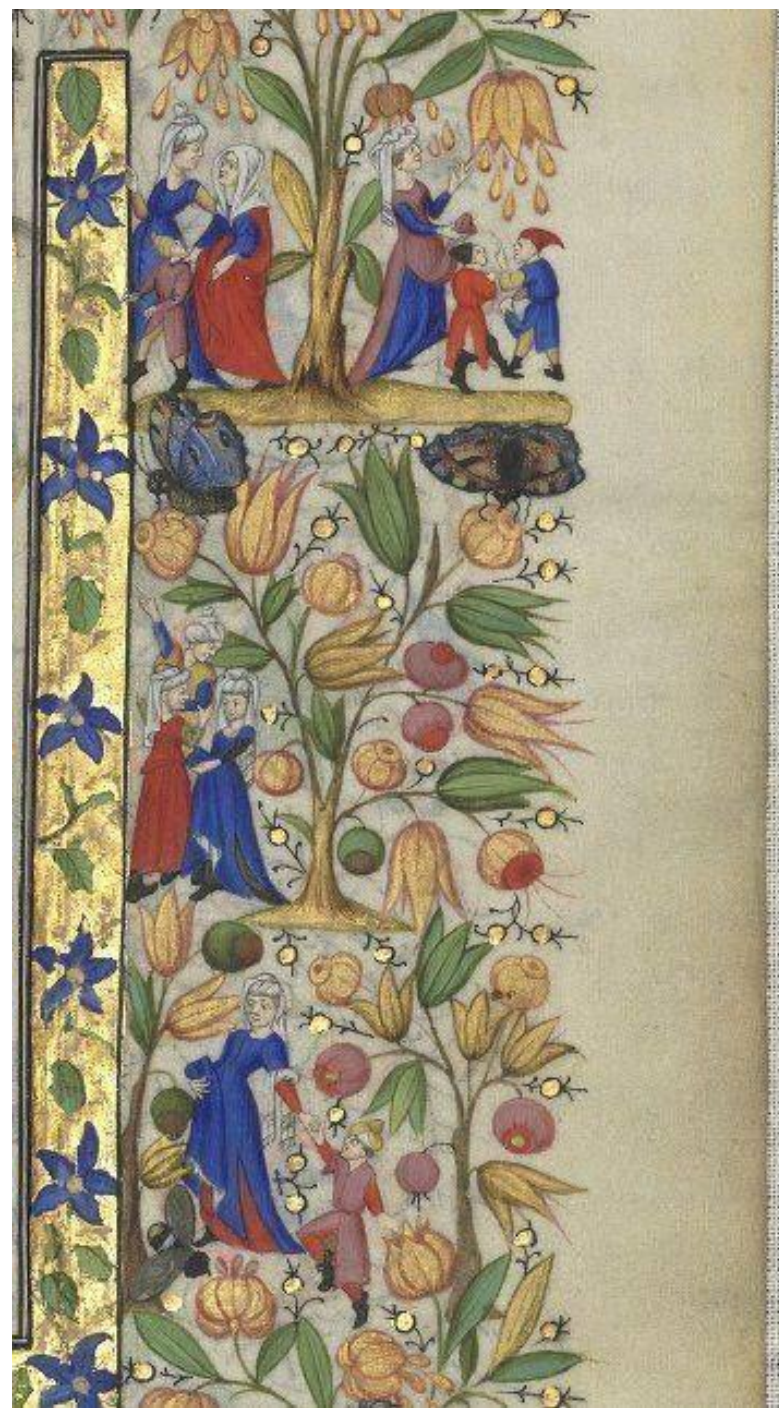
Копья. Рыцари. Доспехи.





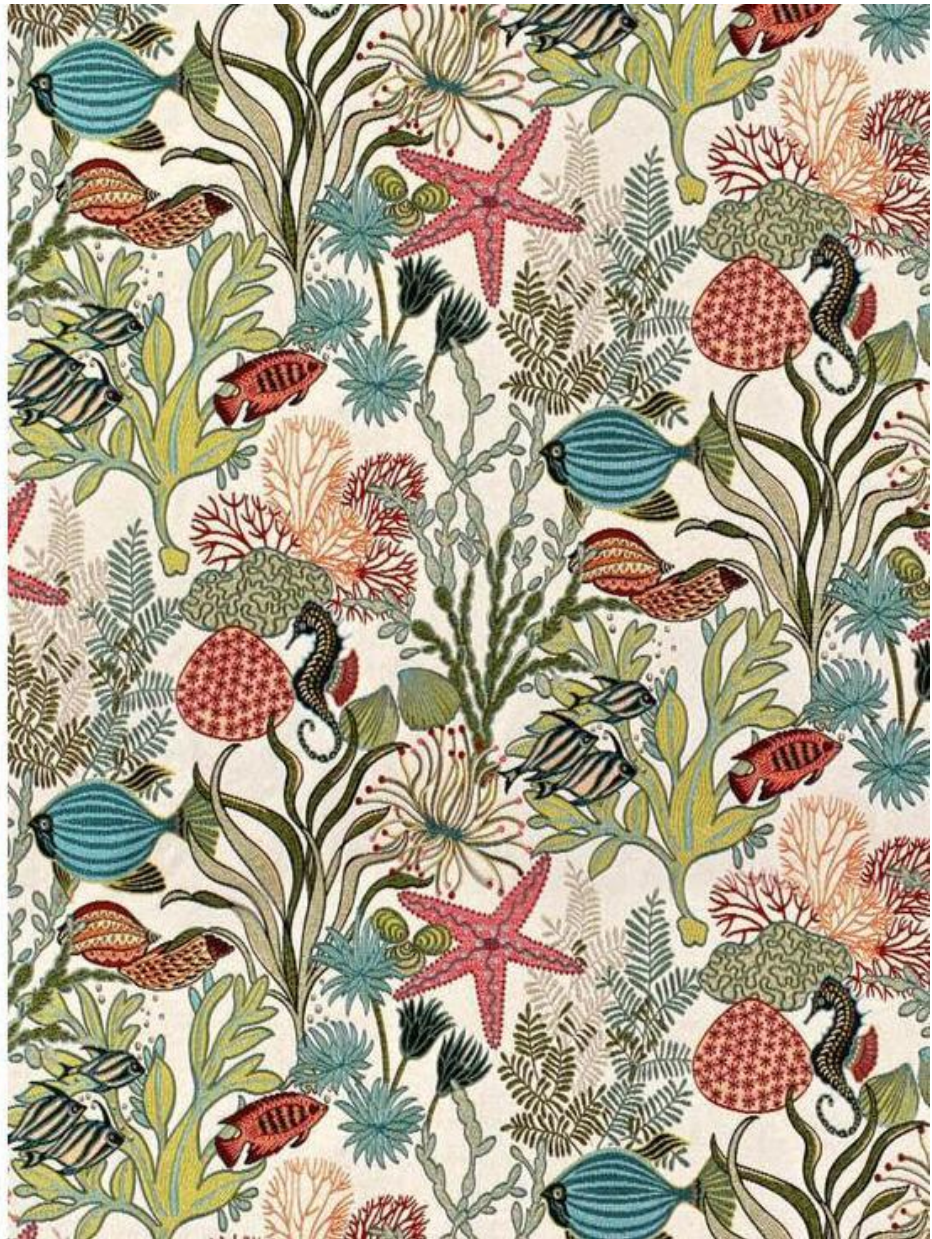
**Гобелён** (фр. gobelin), или **шпалера**, — один из видов декоративно-прикладного искусства.

Стенной односторонний безворсовый ковёр с сюжетной или орнаментальной композицией, вытканый вручную перекрёстным переплетением нитей. Ткач пропускает уточную нить через основу, создавая одновременно и изображение, и саму ткань









Ш  
ПА  
ЛЕ  
РЫ

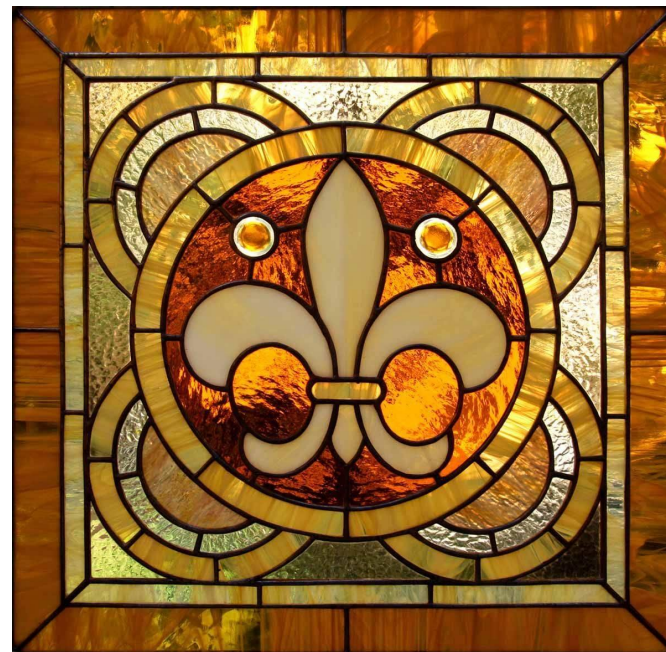
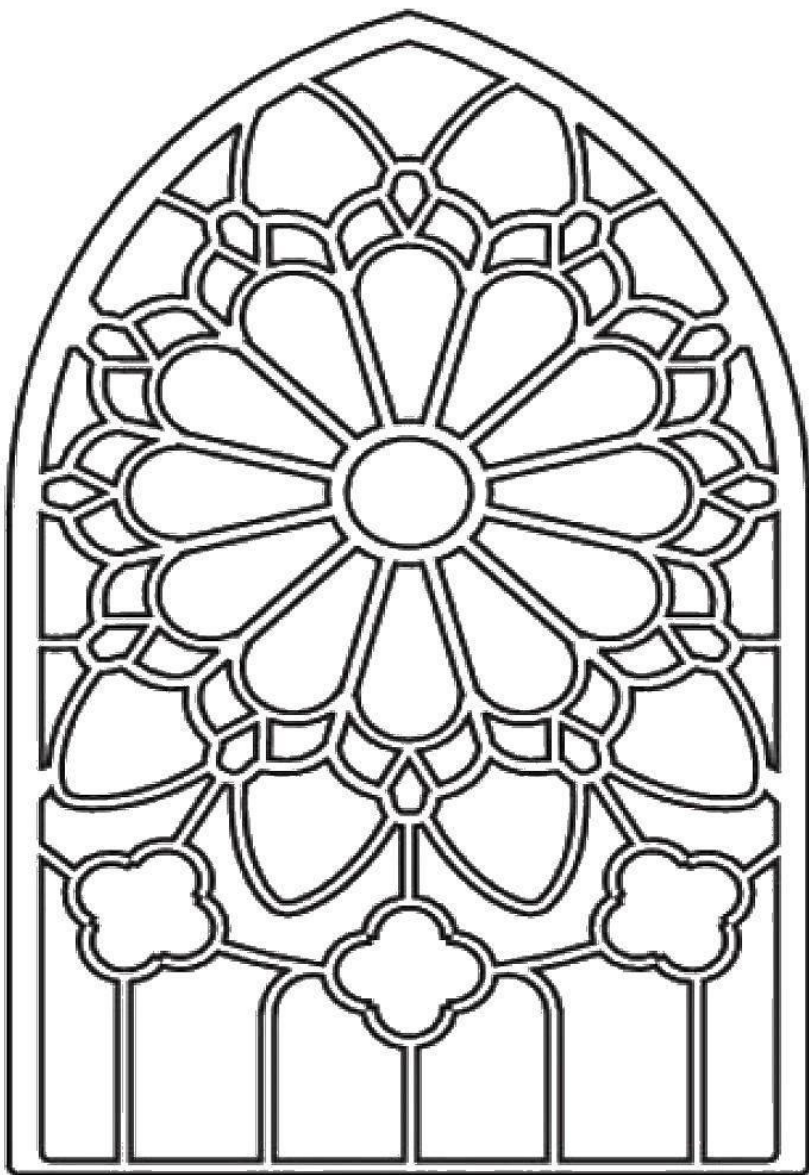




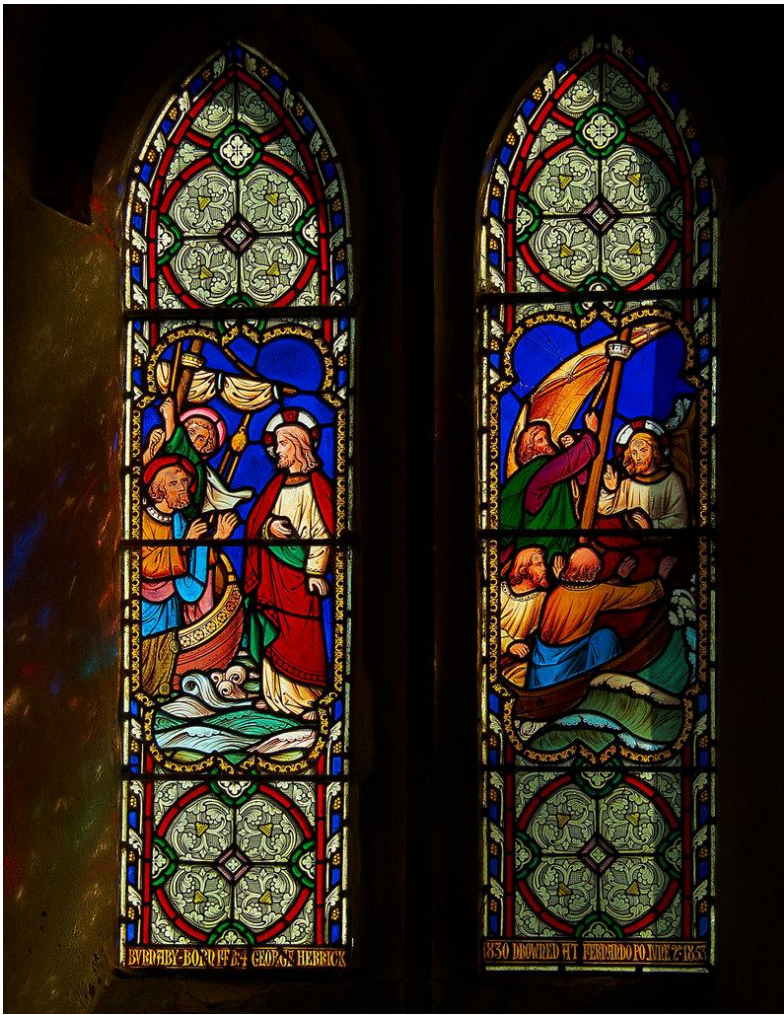


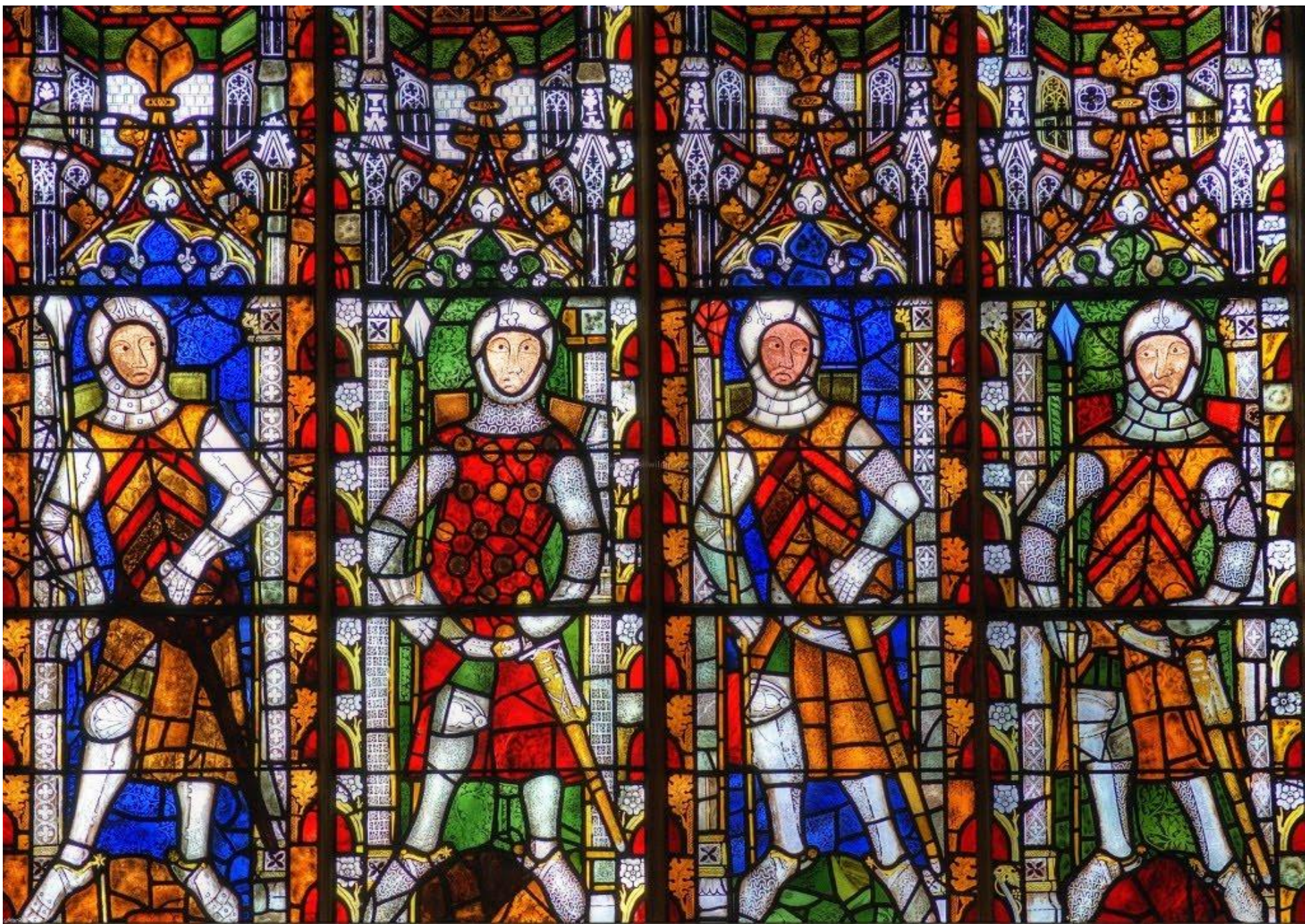
新一派家居

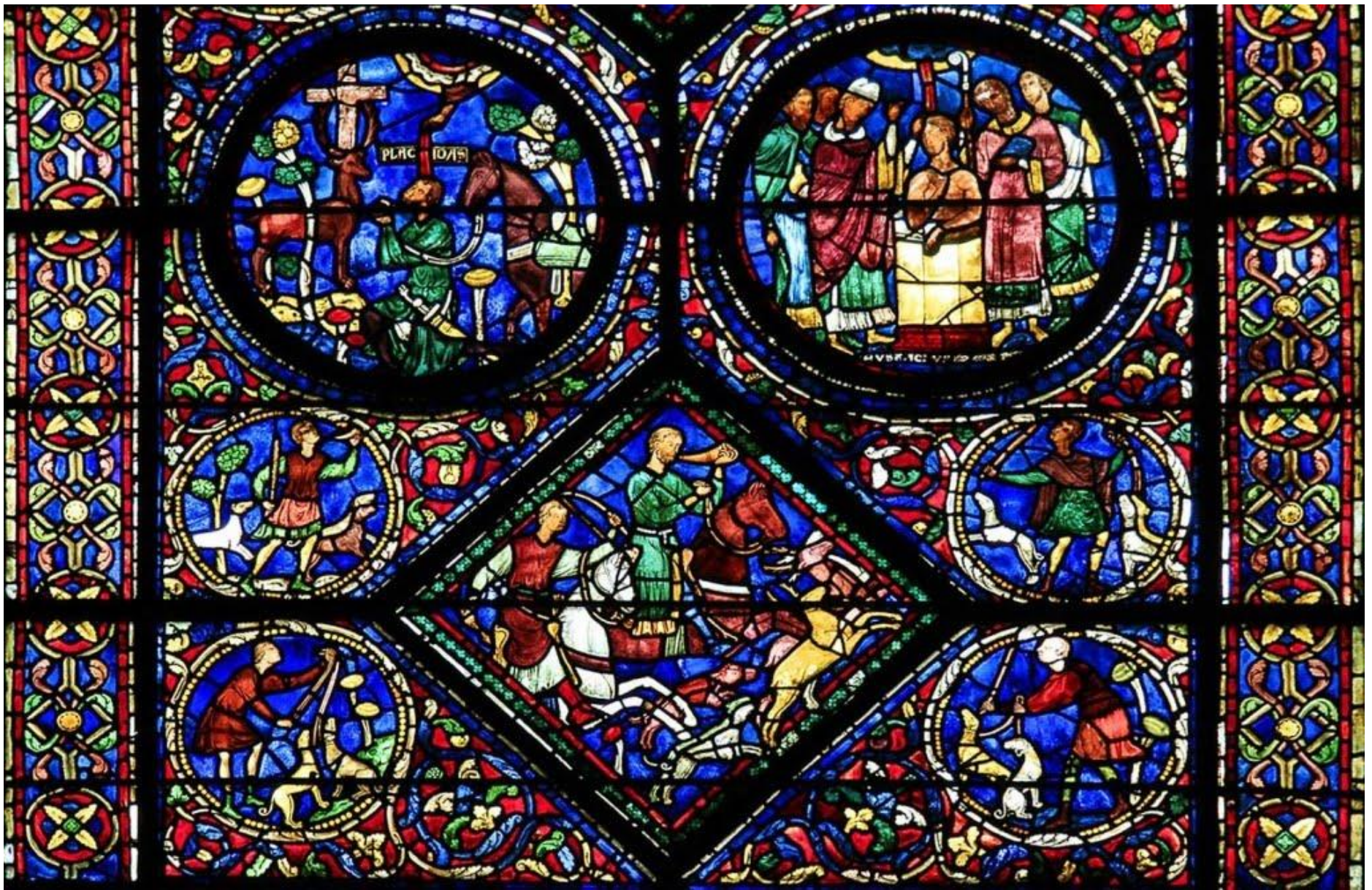
# ВИТРАЖИ













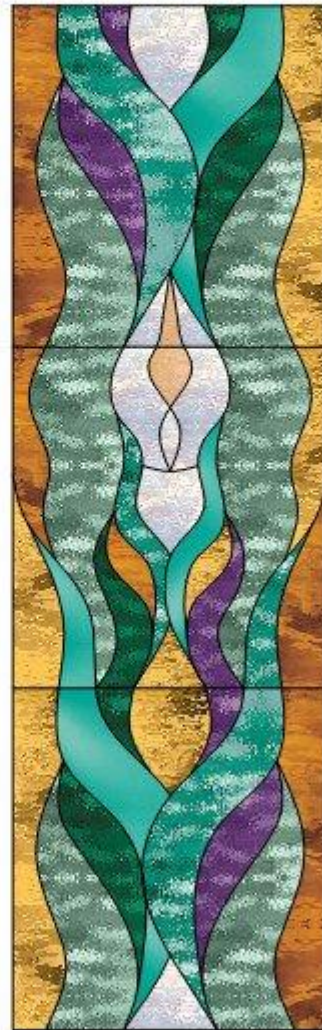
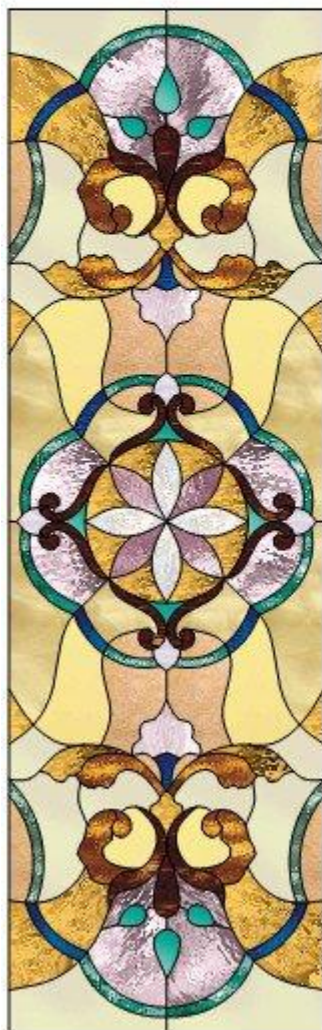
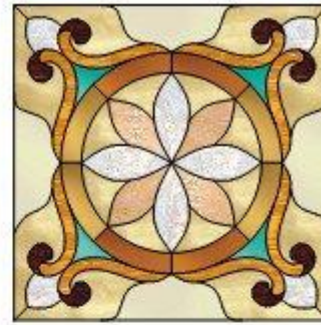


Геральдическая Лилия  
витраж



# Задание 1

Придумать  
витраж  
для своего  
Замка  
С геральди-  
ческой  
лилией.



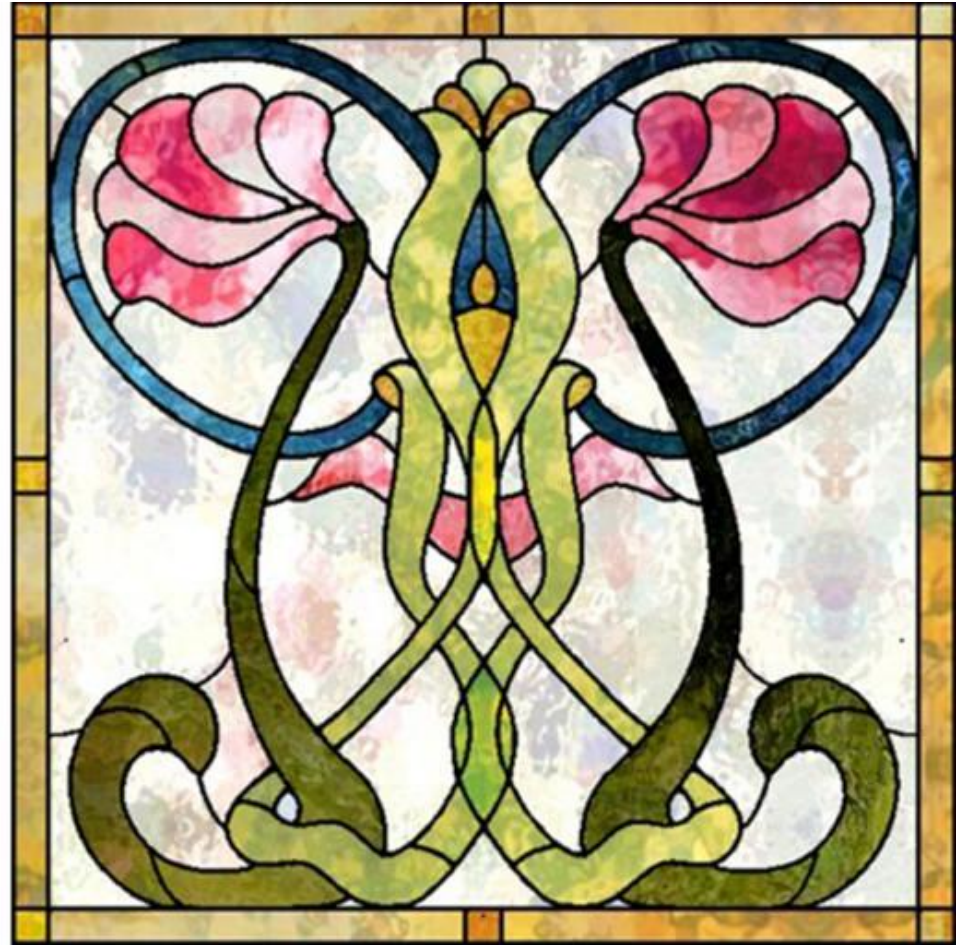














lampianni.livemaster.ru

