

**Бийский технологический институт (филиал)
Государственного образовательного учреждения высшего
профессионального образования
«Алтайский государственный технический университет им. И.И. Ползунова»**

Производство пороха АПЦ-235А

Дипломный проект

Руководитель работы

Сергиенко А.В.

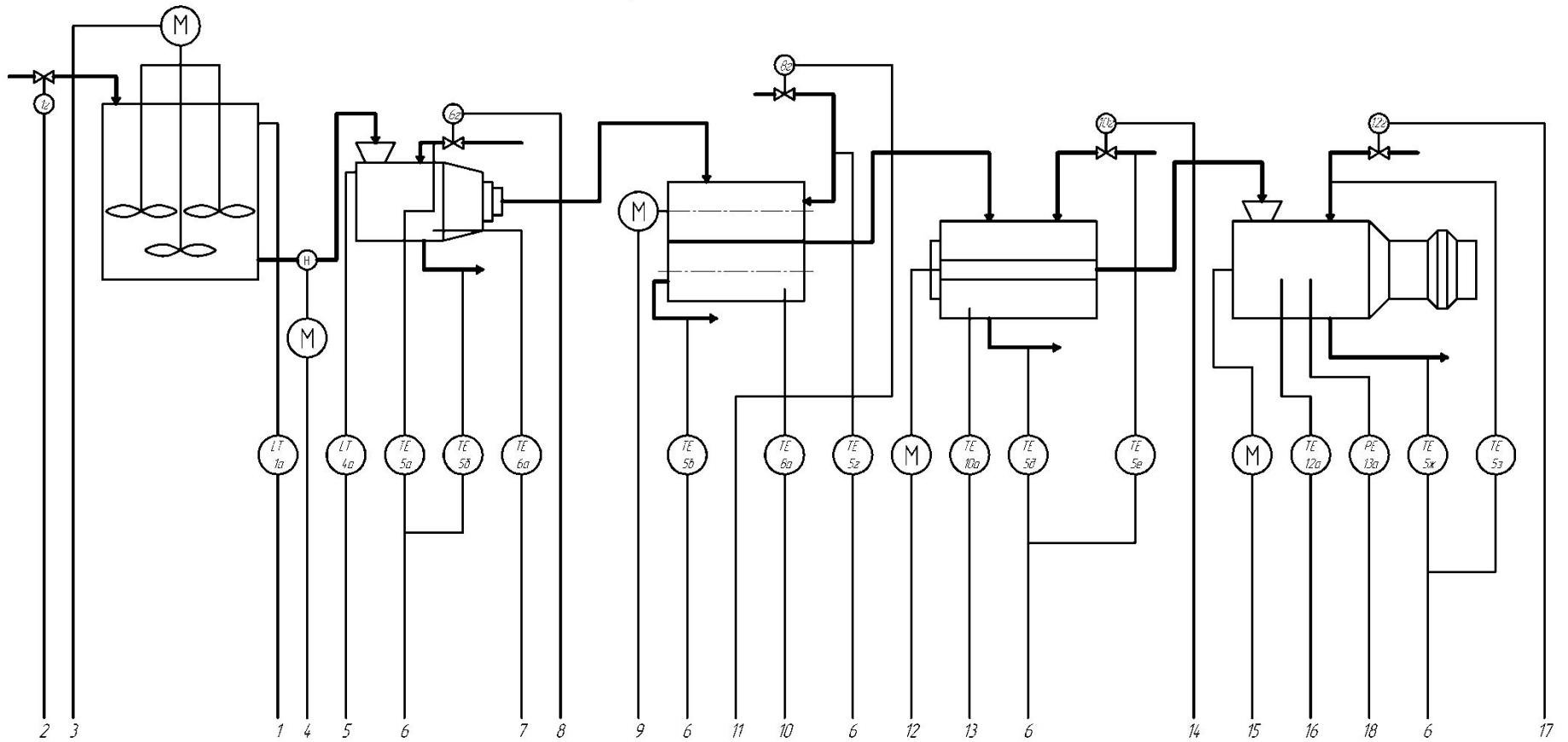
Выполнил: студент группы ХТПК – 01

Большаков Д.Ю.

Цель диплома:

- Модернизация существующего производства.
- Повышение годового выпуска продукции.
- Безопасность.
- Уменьшение расходов(материалы, энергия,деньги)

ФУНКЦИОНАЛЬНАЯ СХЕМА КИПУА

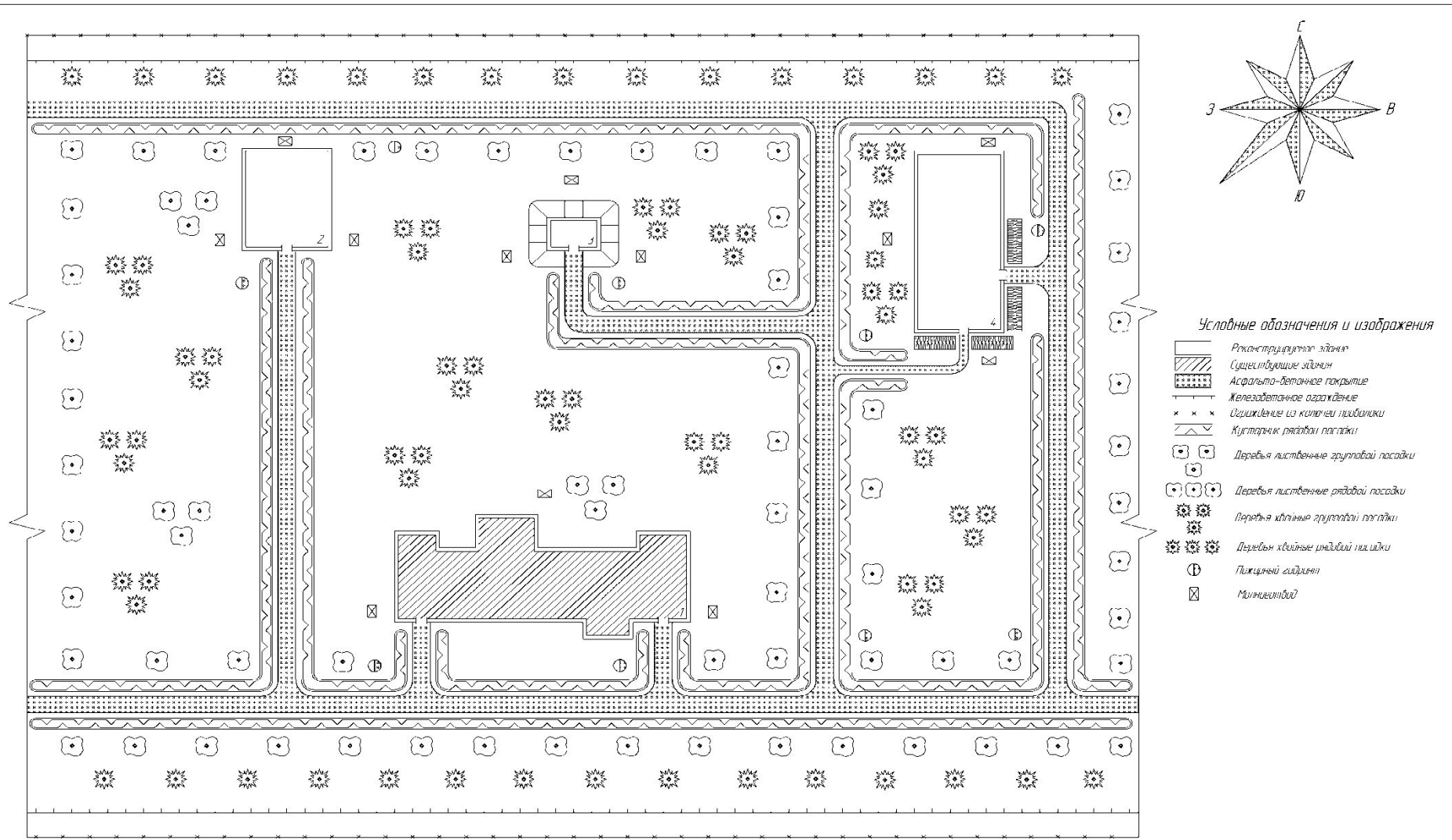


2 3 1 4 5 6 7 8 9 6 11 10 6 12 13 6 14 15 16 18 6 17

1 2 3 4 5 6 7 8 9 10 11 12 13 14 15 16 17 18

		NS 2b	H 2a	NS 3b				NS 7b	H 7a		NS 9b	H 9a		NS 11b			
L/R 1b	L/C 1b	H 2b	H 3a	L/R 4b	L/RK 5a	T/RK 6b	L/C 6a	H 7a	T/RK 8b	L/C 8a	H 9a	T/RK 10b	L/C 10a	H 11a	T/RK 12b	L/C 12a	P/R 13b

Генеральный план здания



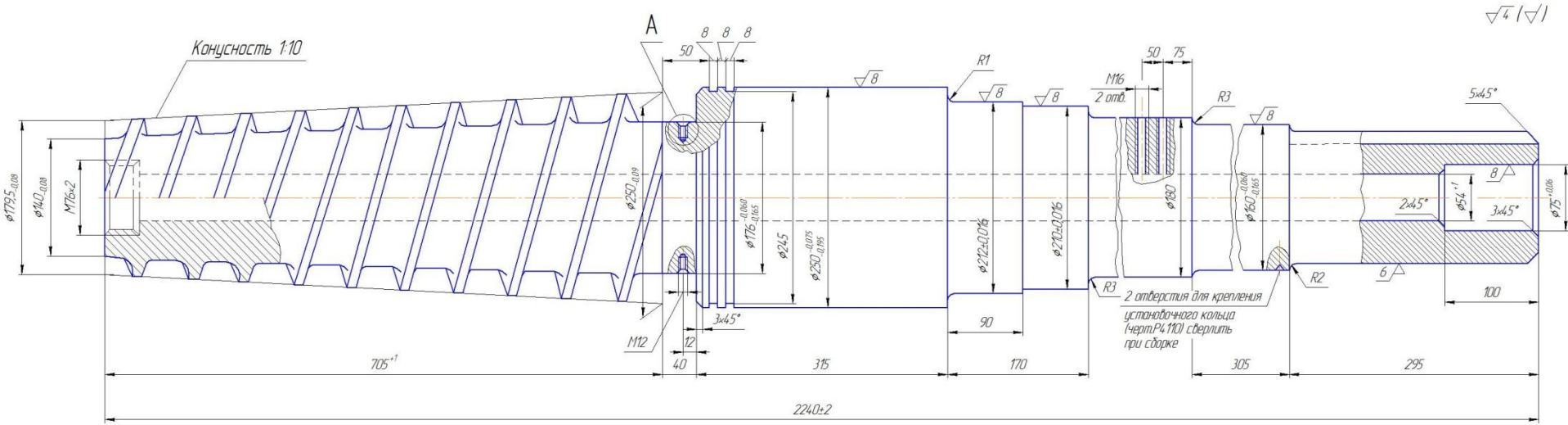
Условные обозначения и изображения

- Реекструктурированное здание
- Сувельпубрпмпное здание
- Асфальто-бетонное покрытие
- Железобетонное ограждение
- Ограждение из колпачку публпачпкп
- Култпчек рпдпопы ппсппкп
- Деревья лпстпенные группопы ппсппкп
- Деревья лпстпенные рпдпопы ппсппкп
- Деревья хвдыные группопы ппсппкп
- Деревья хвдыные рпдпопы ппсппкп
- Пупкпнный сквпзпнп
- Мпнпчекпбпл

Сопроу	Мерс	Мерсуп
Шен	С	Подо
Генплан		
		Лпст
		БПН Архп ТПЧ

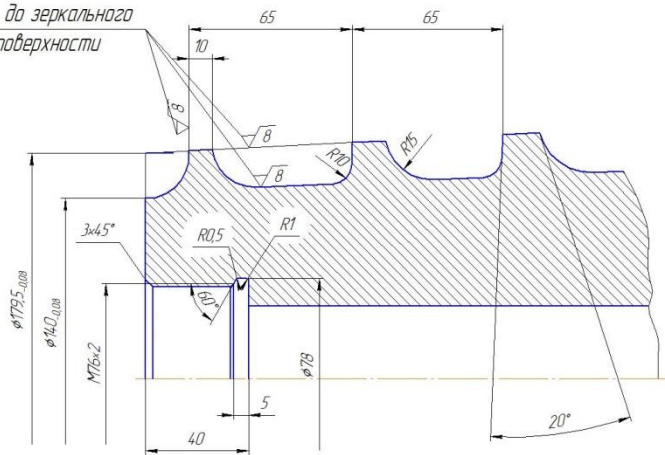
Ш.П.р.р.р. Архп.р.р.р. Архп.р.р.р.

ШС-34 Винт

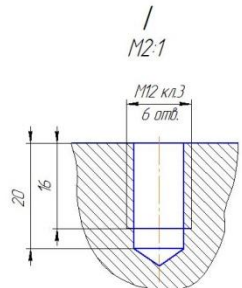
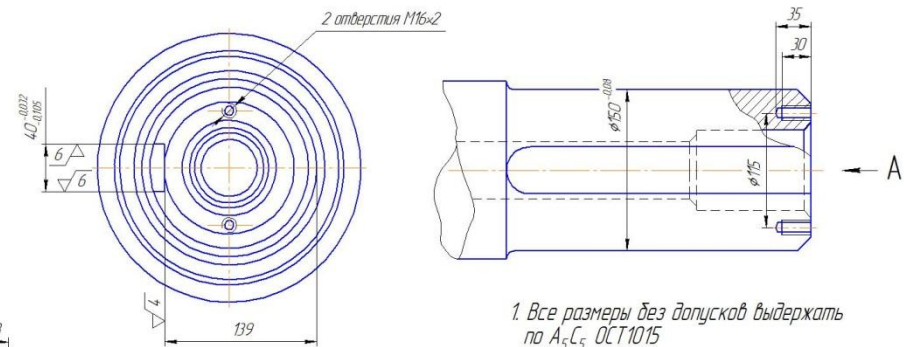


Профиль витков на винт
Масштаб 1:1

Полірувати до зеркального
состояния поверхности



Вид по стрелке А

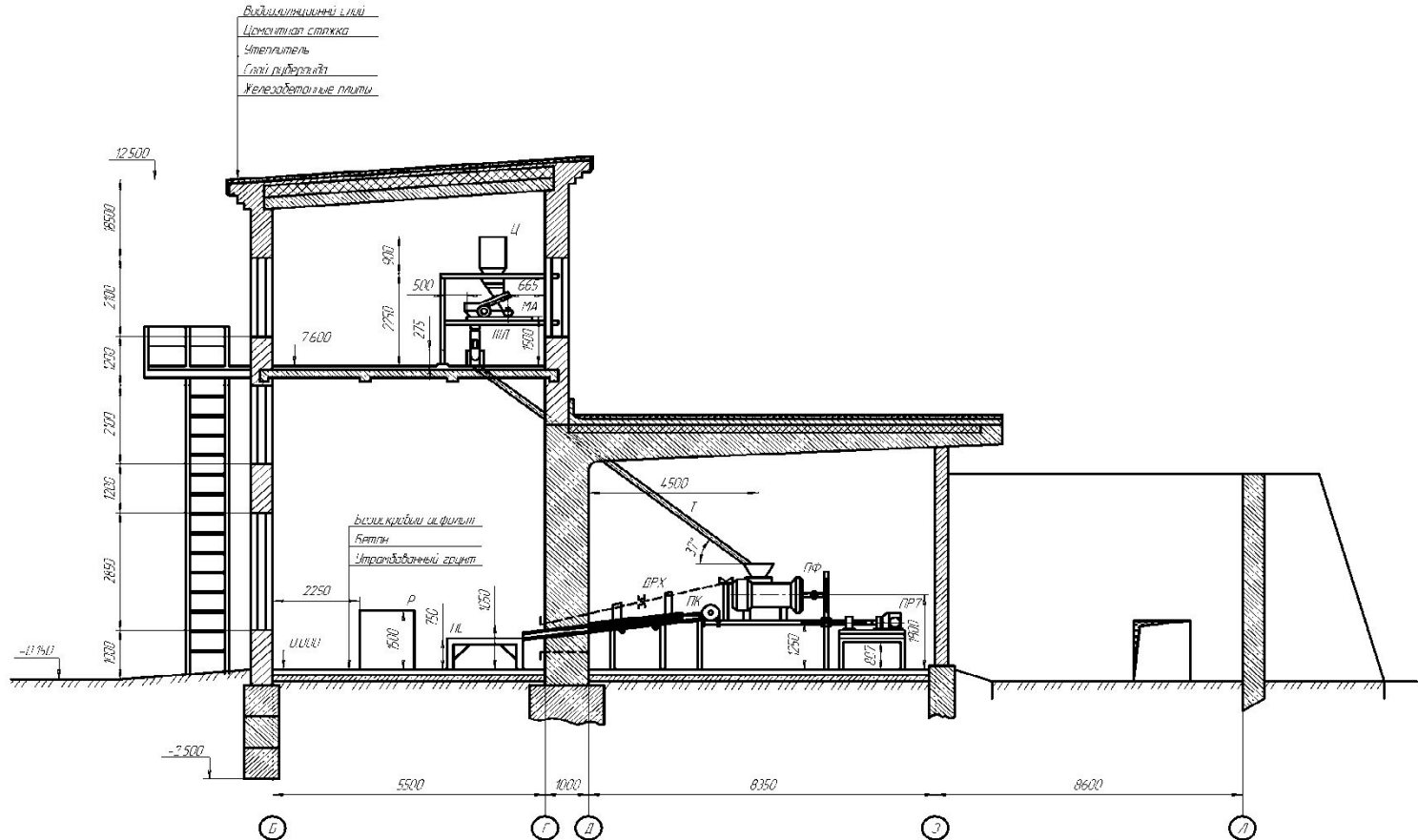


Винт двухзаходный с шагом 130мм
Нарезка винта левая
Угол подъема первого витка
при $\phi 179,5 \text{ мм } 13^\circ 18'$

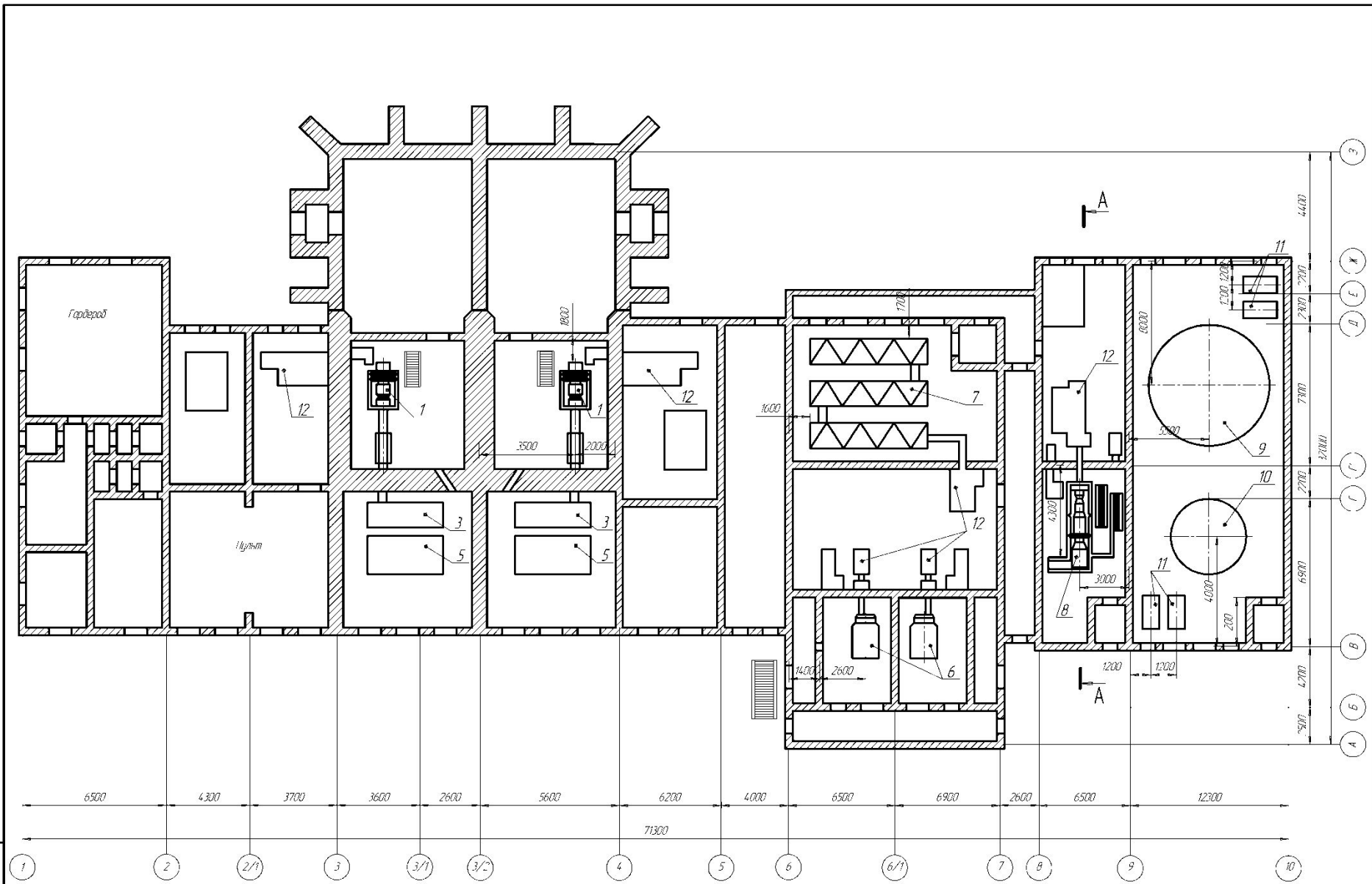
- Все размеры без допусков выдержать по А₅С₅ ОСТ1015
- Несоосность $\phi 179.5_{-0.080}$; $14.0_{-0.080}$; $176_{-0.050}$; $250_{-0.075}$; $160_{-0.060}$; $150_{-0.080}$ не более 0,05
Настоящий чертёж дан на реставрацию винта КБ776-00-02
- Допускается уменьшение толщины реборд при реставрации до 9мм

Шнек-пресс

A-A



И.п.:	О.п.:	Э.п.:	Д.п.:	В.п.:	М.п.:	Д.п.:	М.п.:
					Калькуляция формирования		
Лист				Листов			
БТИ Акм 119				ар. ХТДК-12			



Исполн.		Провер.		Инженер		Листов	Всего	Масштаб	
Инженерно-монтажная схема								Лист	Всего
БТИ Арм ГТУ								Лист	Всего
ар. Х.И.К.-12								Лист	Всего

Наименование показателей	Значения	
	Деиств. произв	Проект. произв
1	2	3
1. Годовой выпуск продукции		
а) в натуральном выражении, т	6000	6000
б) в стоимостном, млн. руб	324	324
2. Кап. вложения в ОПФ, руб	67244507	65561766
3. Удельные кап. Вложения, руб/т	11207,42	10926,96
4. Нормируемые оборотные средства, руб	26225358	24257853
5. Списочная численность работающих		
всего, чел	149	144
основных рабочих, чел	123	118
6. Производительность труда, т/чел	40	42

1	2	3
7. Среднегодовая зар. плата, руб		
а) ИТР служащего	77175	77175
б) рабочего	41593	45653
в) основного рабочего	41593	45563
8. Полная себестоимость продукции	42289,94	41274,20
9. Оптовая цена ед. прод, руб	60000	60000
10. Прибыль от реализации		
а) ед. прод, руб/т	18726	17710
б) годового выпуска, руб	44485860	29235726
11. Рентабельность продукции, %	41	45
12. Экономический эффект , млн.руб.	-	6,1
13. Срок окупаемости, мес	-	10